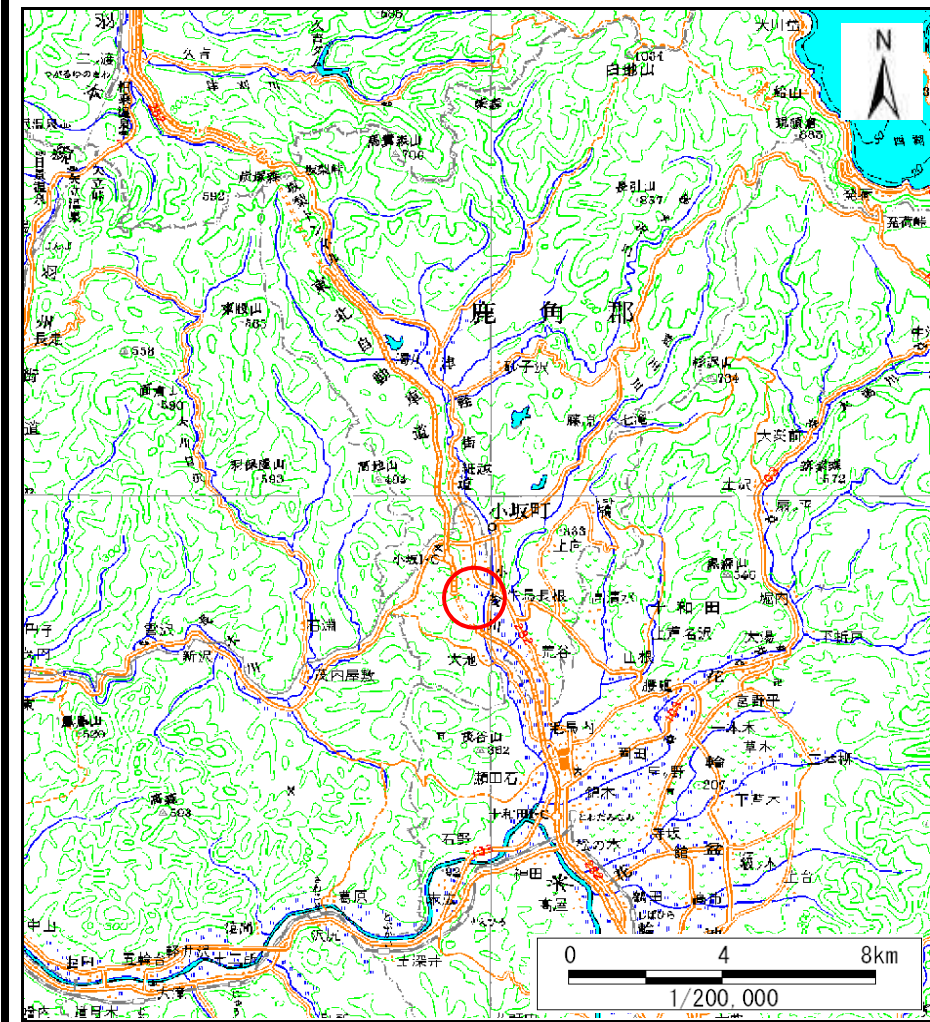
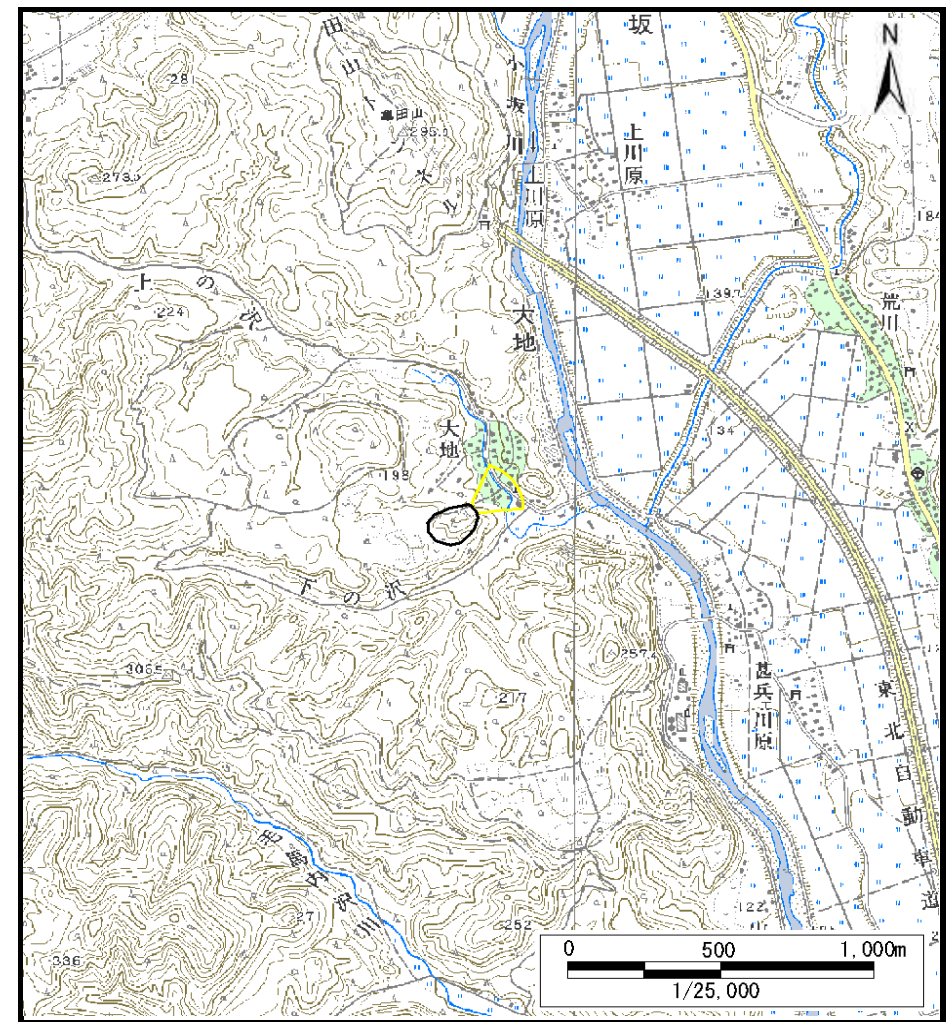


土砂災害警戒区域等の指定の公示に係る図書（その1）



(1/200,000)



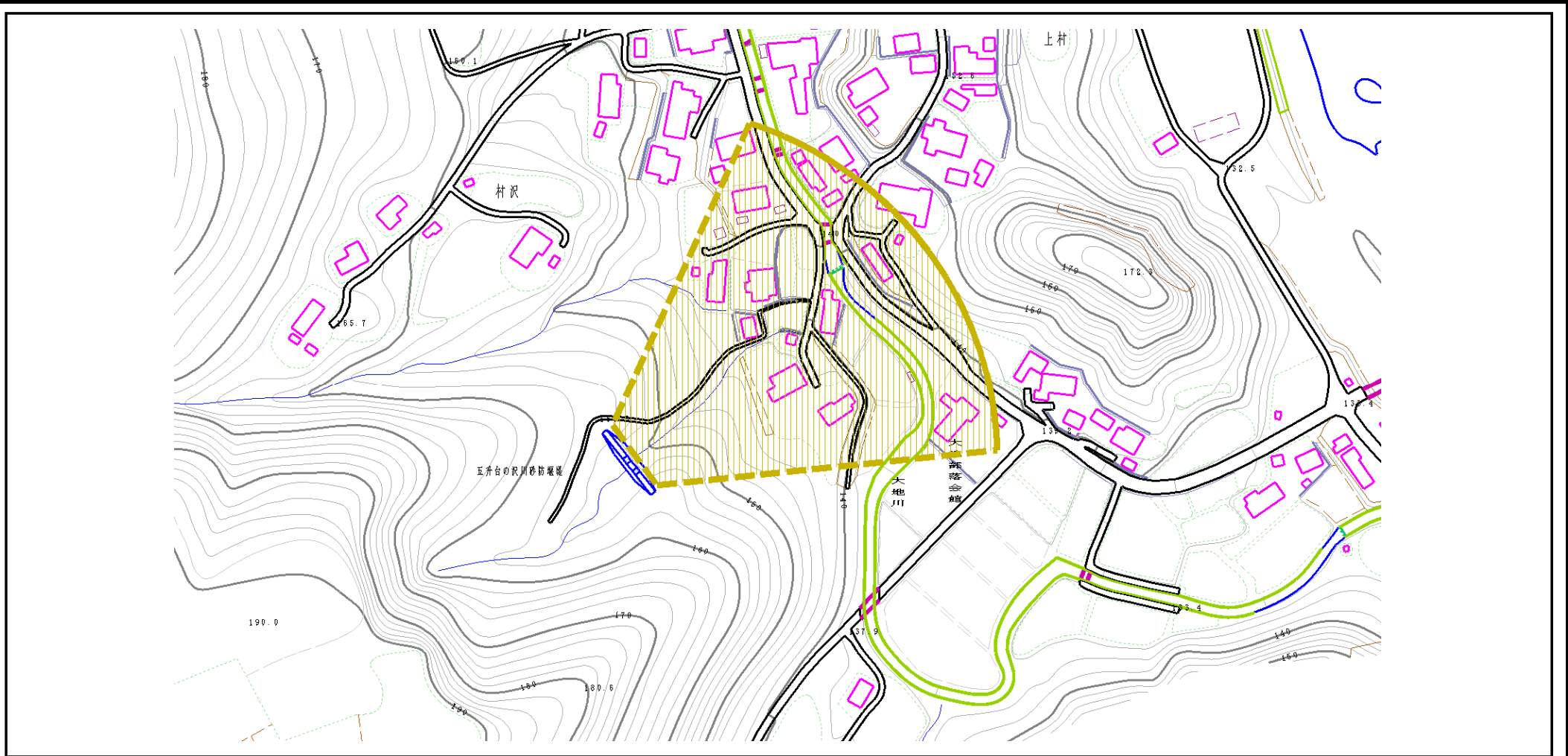
(1/25,000)

様式-1 (土)
土砂災害警戒区域・土砂災害特別警戒区域 位置図

自然現象の種類	土石流
溪流番号	I-0086
溪流名	五弁台沢
所在地	秋田県鹿角郡小坂町大地字村沢

この地図は、国土地理院長の承認を得て、同院発行の数値地図200000(地図画像)及び数値地図25000(地図画像)を複製したものである。(承認番号 平24情複、第253号)

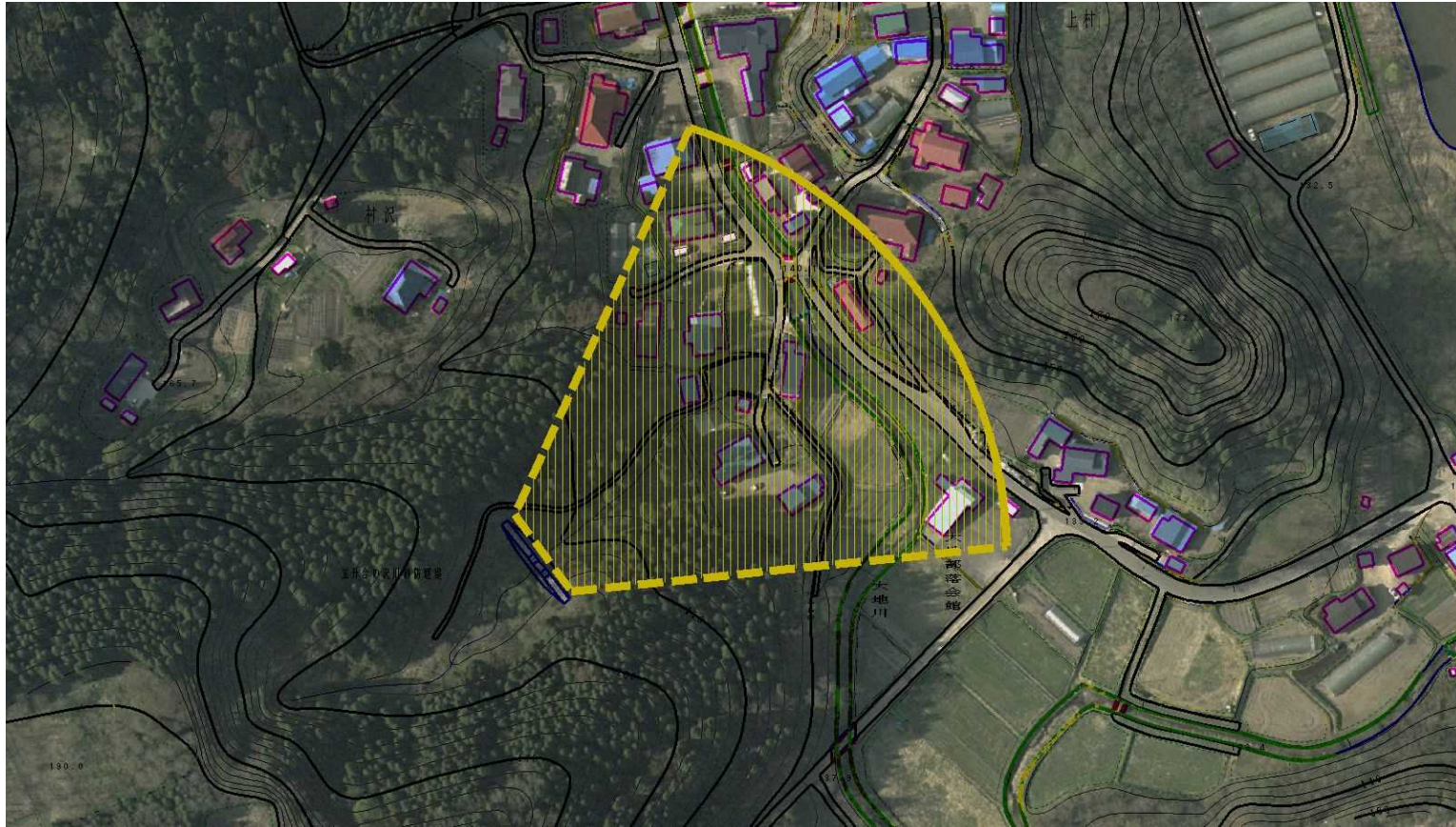
土砂災害警戒区域等の指定の公示に係る図書 (その2)



0 1 × 100m

様式-2 (土) 土砂災害警戒区域・土砂災害特別警戒区域 区域図	土砂災害防止法施行令第二条の基準に該当する区域			N 縮尺 1:2,500	自然現象の種類	土石流	溪流番号	I-0086
	土砂災害防止法施行令第三条の基準に該当する区域	土石流の高さが1mを超える場合、土石等の移動による力が50kN/m ² を超える区域				告示番号	第50号	溪流名
		土石流の高さが1mを超える場合、土石等の移動による力が50kN/m ² を超えない区域	告示年月日	平成28年1月22日		所在地	秋田県鹿角郡小坂町大地字村沢	
	その他の区域							

土砂災害警戒区域等の指定の公示に係る図書（その2）



0 1 × 100m

様式-2 (土)
土砂災害警戒区域・土砂災害特別警戒区域
区域図

土砂災害防止法施行令第二条の基準に該当する区域			N	自然現象の種類	土石流	溪流番号	I-0086
土砂災害防止法施行令第三条の基準に該当する区域	土石流の高さが1mを超える場合、土石等の移動による力が50kN/m ² を超える区域			縮尺 1:2,500	告示番号	第50号	溪流名
	土石流の高さが1mを超える場合、土石等の移動による力が50kN/m ² を超えない区域		告示年月日		平成28年1月22日	所在地	秋田県鹿角郡小坂町大地字村沢
	その他の区域						

土砂災害警戒区域等の指定の公示に係る図書（その3）

横断測線の区間	土石流の力 (kN/m ²)	土石流の高さ(m)	区分	横断測線の区間	土石流の力 (kN/m ²)	土石流の高さ(m)	区分
0~1	0.0	0.0	Y				
1~2	0.0	0.0	Y				
2~3	0.0	0.0	Y				
3~4	0.0	0.0	Y				
4~5	0.0	0.0	Y				
5~6	0.0	0.0	Y				
6~7	0.0	0.0	Y				
7~8	0.0	0.0	Y				
8~9	0.0	0.0	Y				
9~10	0.0	0.0	Y				

様式-3 (土) 建築物の構造の規制に必要な衝撃に関する事項	自然現象の種類	土石流	溪流番号	I-0086
	告示番号	第50号	溪流名	五弁台沢
	告示年月日	平成28年1月22日	所在地	秋田県鹿角郡小坂町大地字村沢