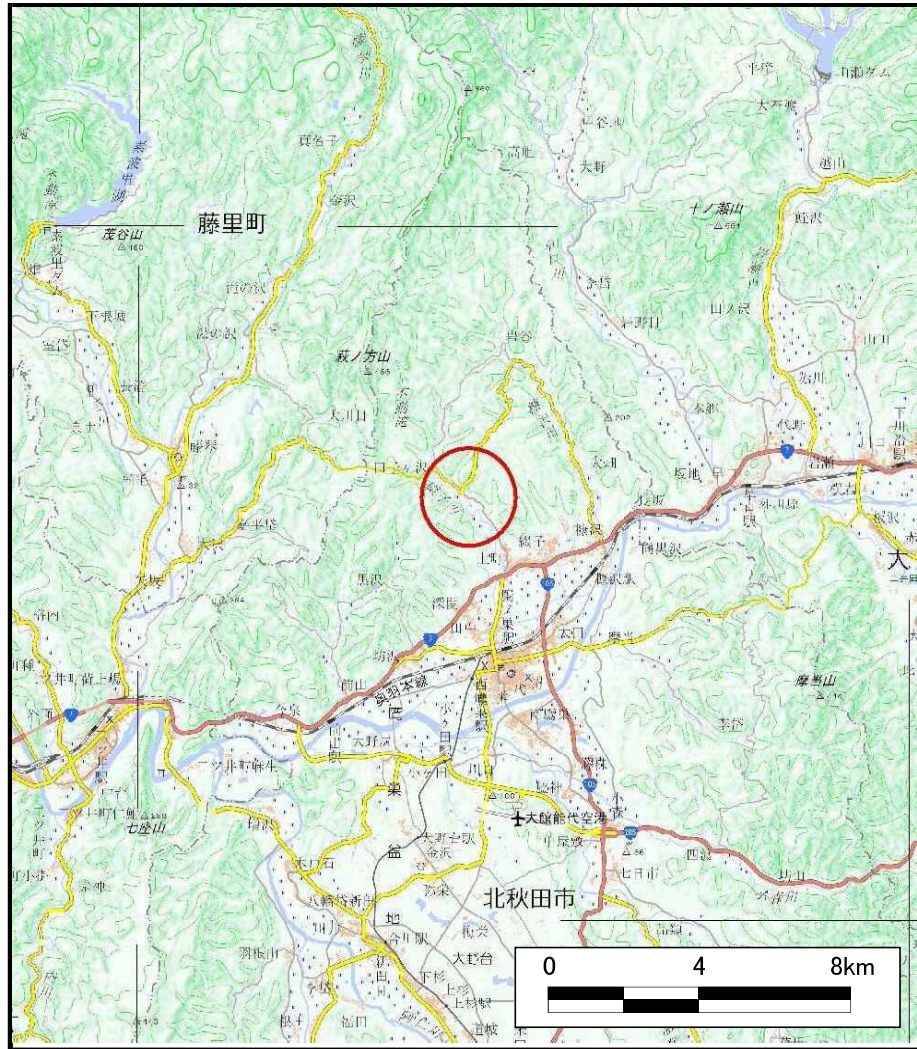
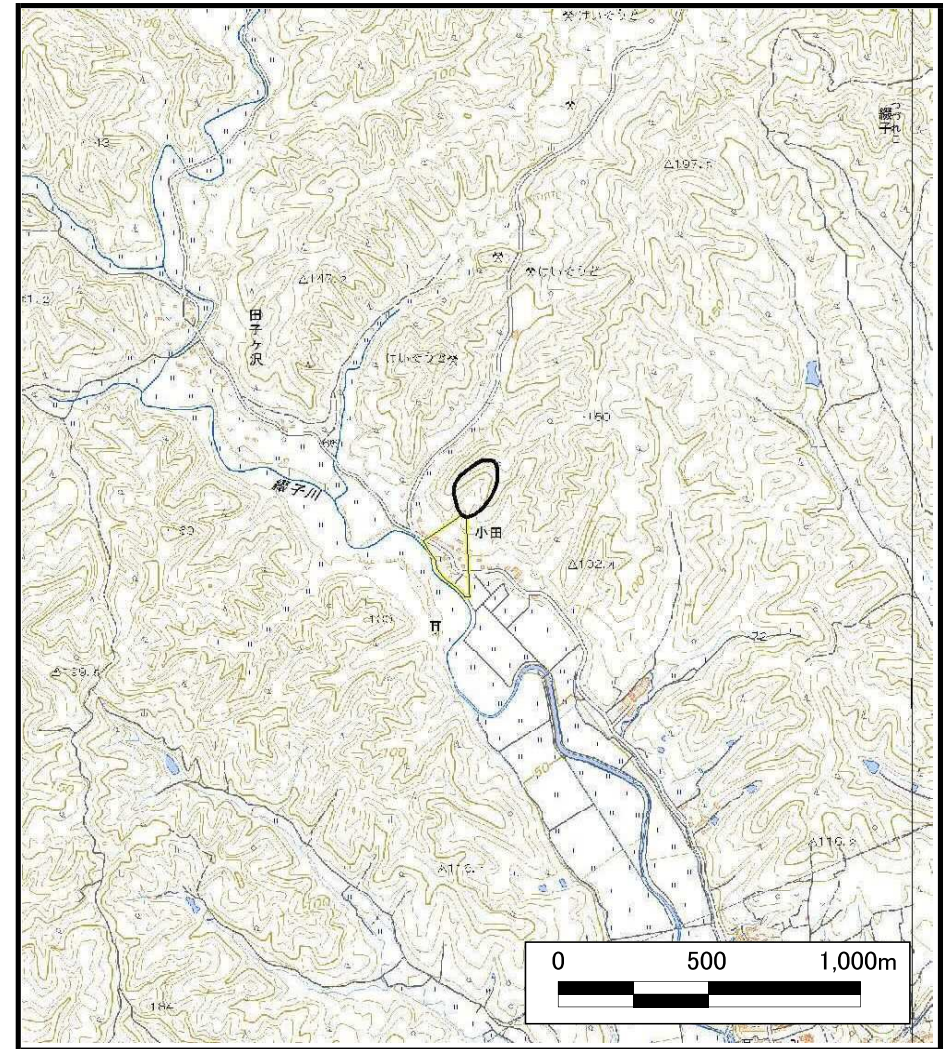


# 土砂災害警戒区域等の指定の公示に係る図書（その1）



(1/200,000)



(1/25,000)

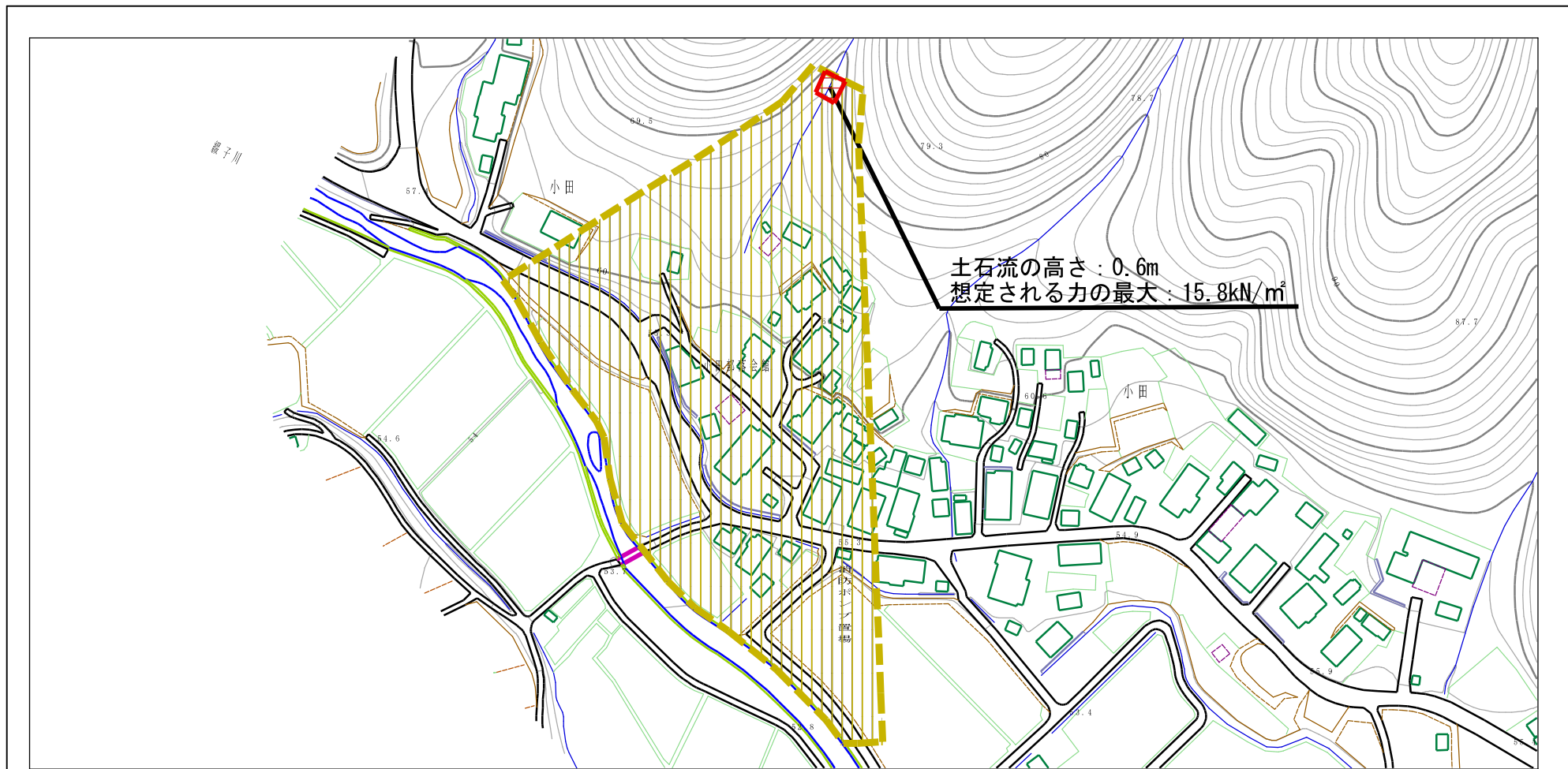
様式-1 (土)  
土砂災害警戒区域・土砂災害特別警戒区域 位置図

自然現象の種類	土石流
溪流番号	I-0166
溪流名	タイサコ川
所在地	北秋田市綴子字内一通及び小田道下

この地図は、国土地理院長の承認を得て、同院発行の電子地形図25000及び電子地形図20万を複製したものである。（承認番号 平27情複 第743号）



# 土砂災害警戒区域等の指定の公示に係る図書（その2）



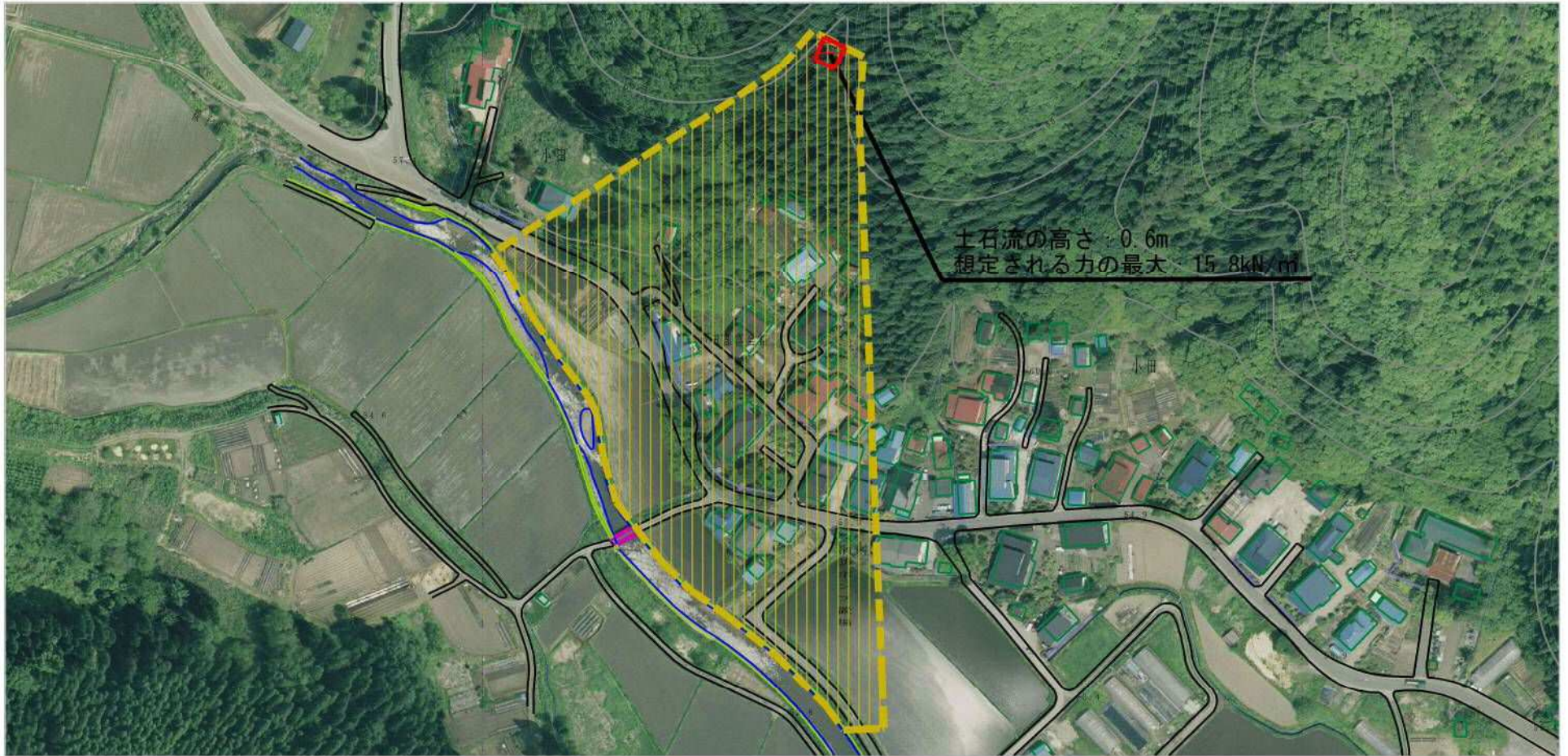
様式-2（土）

土砂災害警戒区域・土砂災害特別警戒区域  
区域図

土砂災害防止法施行令第二条の基準に該当する区域		 縮尺 1:2,500	自然現象の種類	土石流	溪流番号	I-0166
			告示番号	第113号	溪流名	タイサコ沢
			告示年月日	平成28年2月19日	所在地	北秋田市綴子字内一通 及び小田道下
土砂災害防止法施行令第三条の基準に該当する区域						
それ以外の区域						








# 参考資料 (その3)



0 1 ×100m

## 参考資料

土砂災害防止法施行令第二条の基準に該当する区域		N 縮尺 1:2,500	自然現象の種類	土石流	溪流番号	I-0166	
			告示番号	第113号	溪流名	タイサコ沢	
			告示年月日	平成28年2月19日	所在地	北秋田市綴子字内一通 及び小田道下	
							
土砂災害防止法施行令第三条の基準に該当する区域							
土石流の高さが1mを超える場合、土石等の移動による力が50kN/mを超える区域							
土石流の高さが1mを超える場合、土石等の移動による力が50kN/m以下の区域							
それ以外の区域	