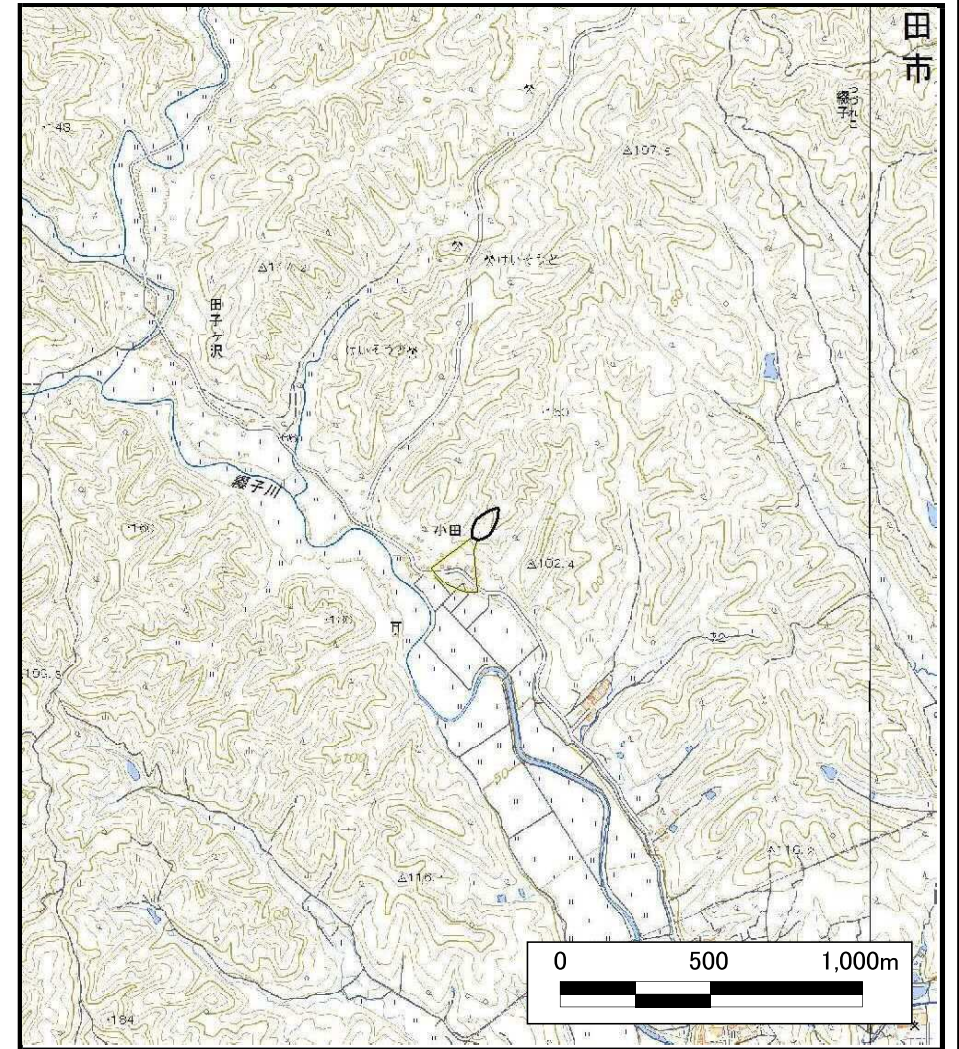


# 土砂災害警戒区域等の指定の公示に係る図書（その1）



(1/200,000)



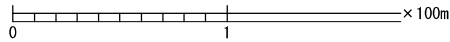
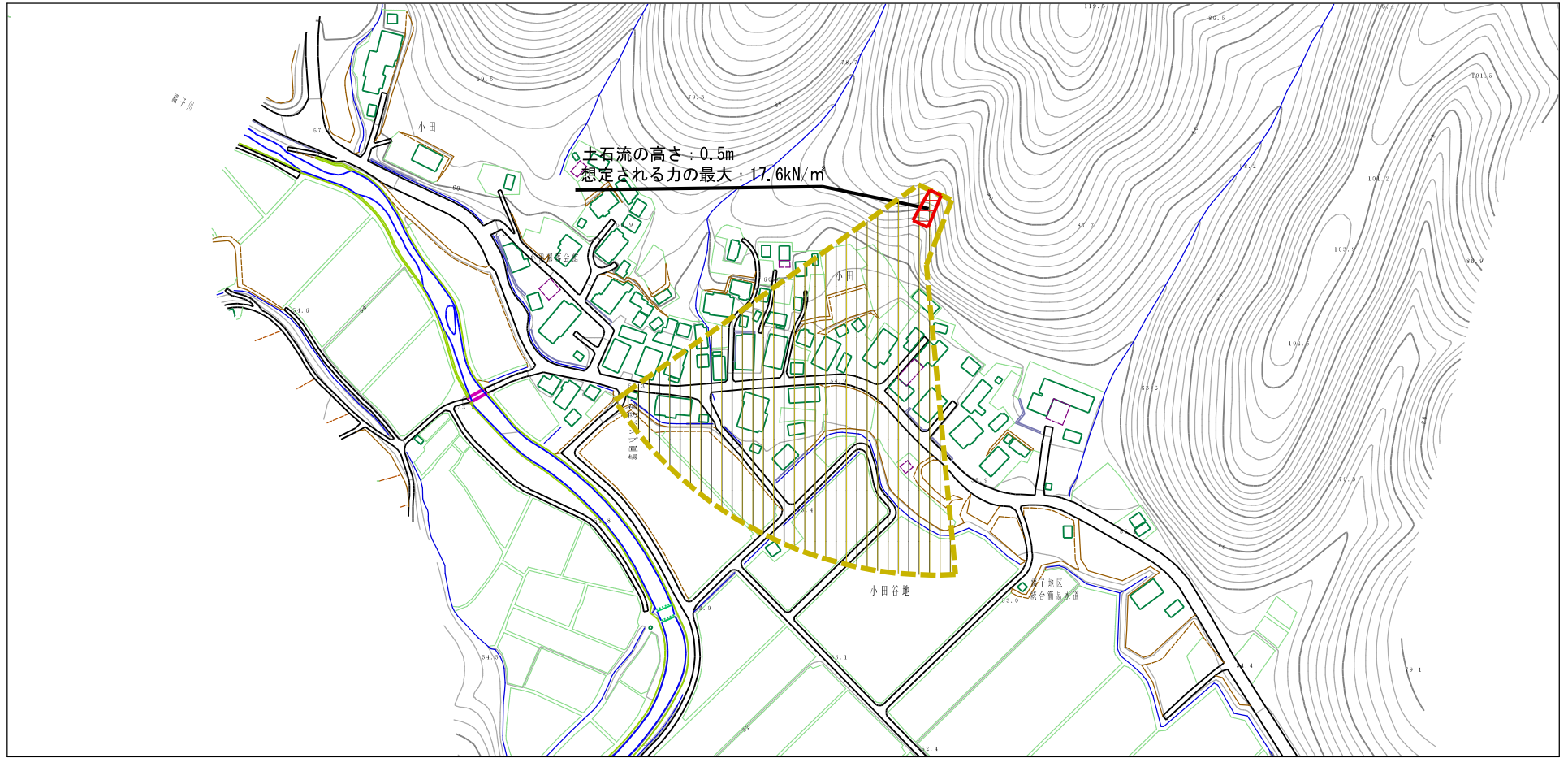
(1/25,000)

様式-1 (土)  
土砂災害警戒区域・土砂災害特別警戒区域 位置図

自然現象の種類	土石流
溪流番号	I-0168
溪流名	小田沢2
所在地	北秋田市綴子字小田及び小田道下

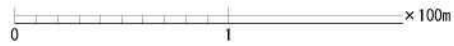
この地図は、国土地理院長の承認を得て、同院発行の電子地形図25000及び電子地形図20万を複製したものである。（承認番号 平27情複 第743号）

土砂災害警戒区域等の指定の公示に係る図書（その2）



様式-2 (土) 土砂災害警戒区域・土砂災害特別警戒区域 区域図	土砂災害防止法施行令第2条の基準に該当する区域		自然現象 の種類 土石流	溪流番号	I-168	
	土砂災害防止法施行令第3条の基準に該当する区域			告示番号 第113号	溪流名	小田沢2
	それ以外の区域				告示年月日	平成28年2月19日
		縮尺 1:2,500				

参考資料 (その3)



参考資料	土石災害防止法施行令第2条の基準に該当する区域		N 縮尺 1:2,500	自然現象の種類	土石流	溪流番号	I-168
	土石災害防止法施行令第3条の基準に該当する区域			告示番号	第113号	溪流名	小田沢2
	土石流の高さが1mを超える場合、土石等の移動による力が50kN/mを超える区域			告示年月日	平成28年2月19日	所在地	北秋田市綴子字小田及び小田道下
	土石流の高さが1mを超える場合、土石等の移動による力が50kN/m以下の区域						
	それ以外の区域						

