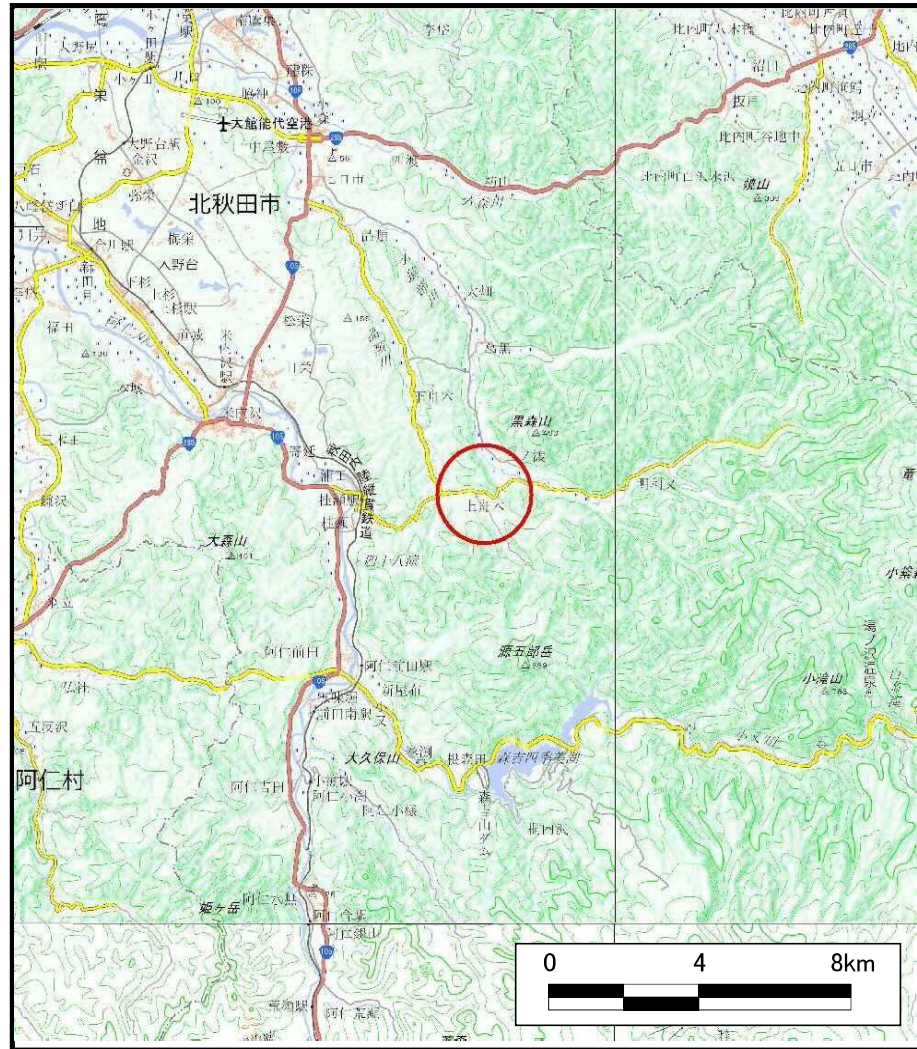
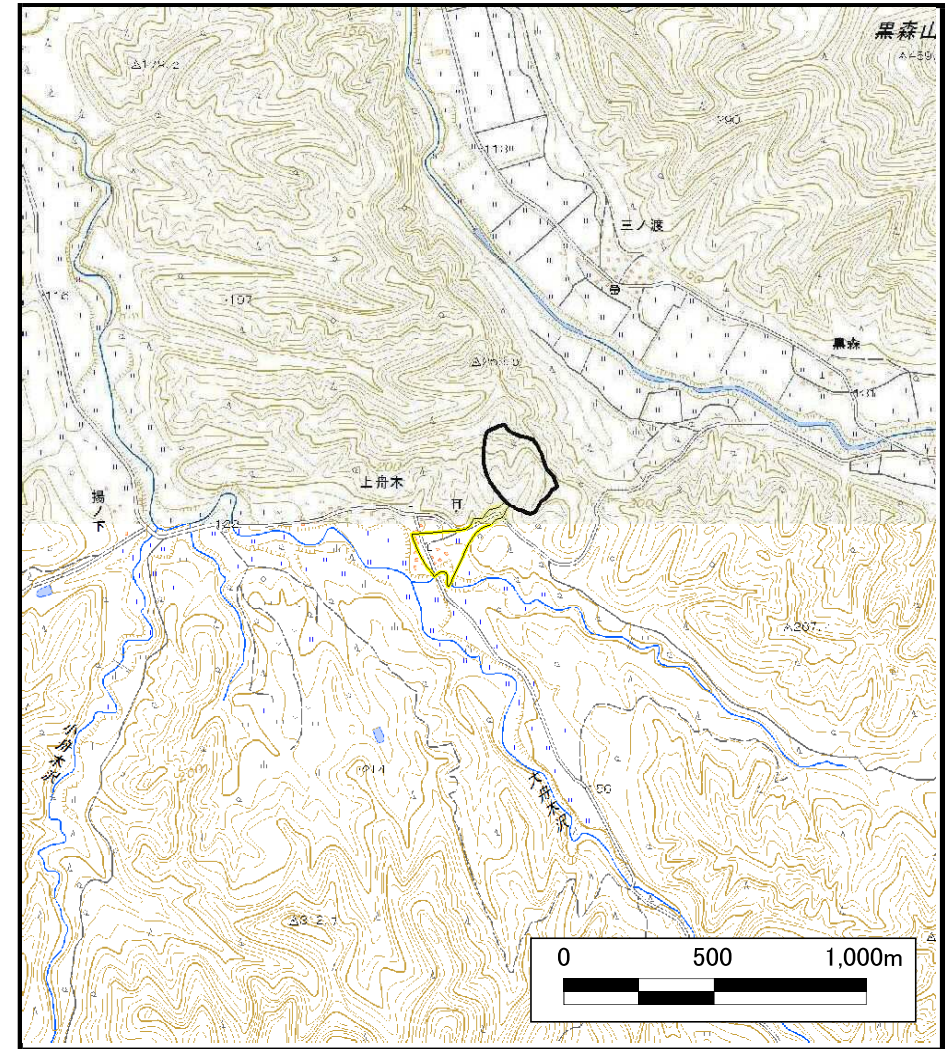


土砂災害警戒区域等の指定の公示に係る図書（その1）



(1/200,000)



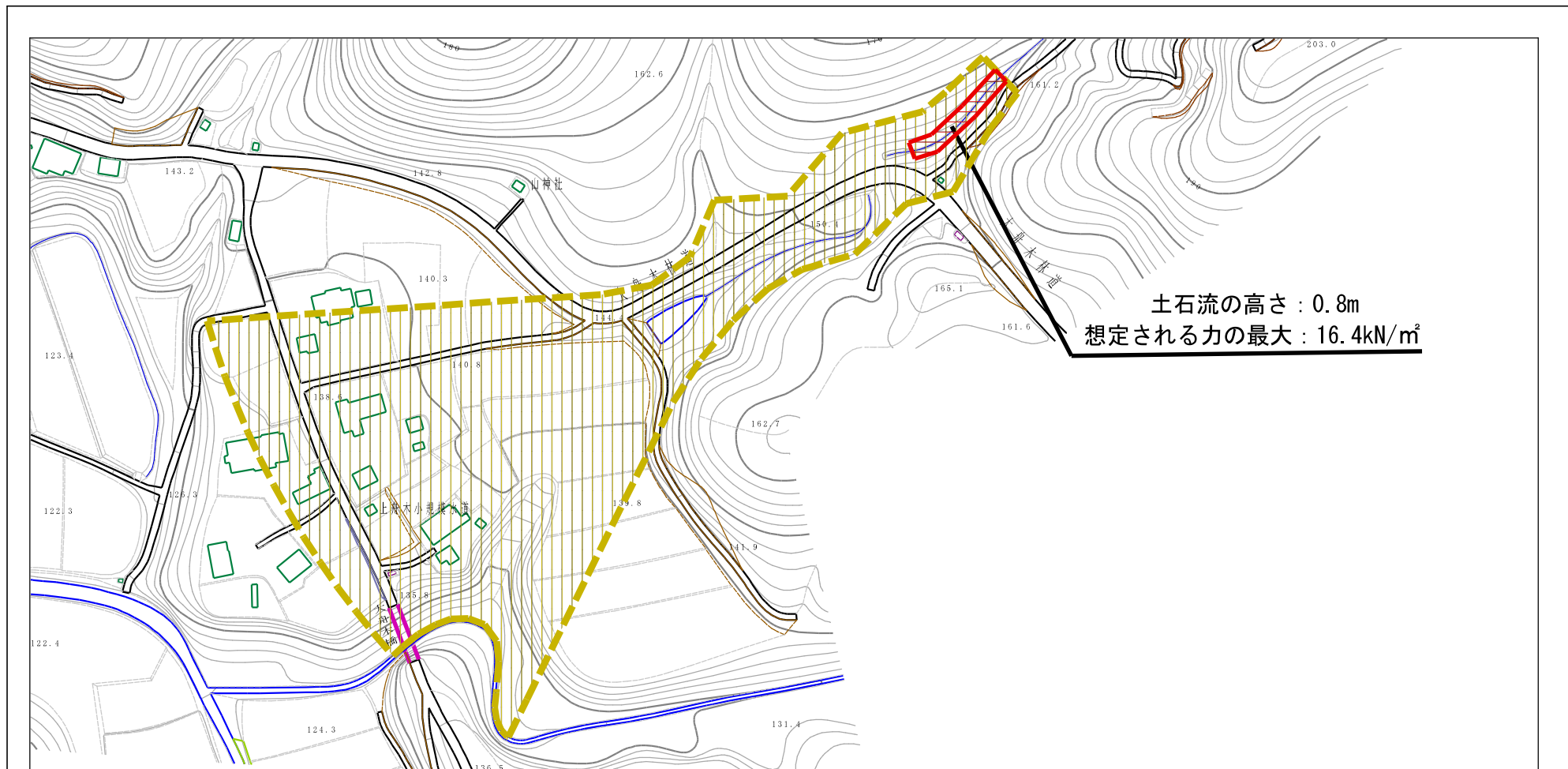
(1/25,000)

様式-1 (土)
土砂災害警戒区域・土砂災害特別警戒区域 位置図

自然現象の種類	土石流
溪流番号	Ⅱ-0126
溪流名	上舟木沢4-1
所在地	北秋田市七日市字上舟木岱及び菅谷地岱

この地図は、国土地理院長の承認を得て、同院発行の電子地形図25000及び電子地形図20万を複製したものである。（承認番号 平27情複 第743号）

土砂災害警戒区域等の指定の公示に係る図書（その2）



様式-2（土）

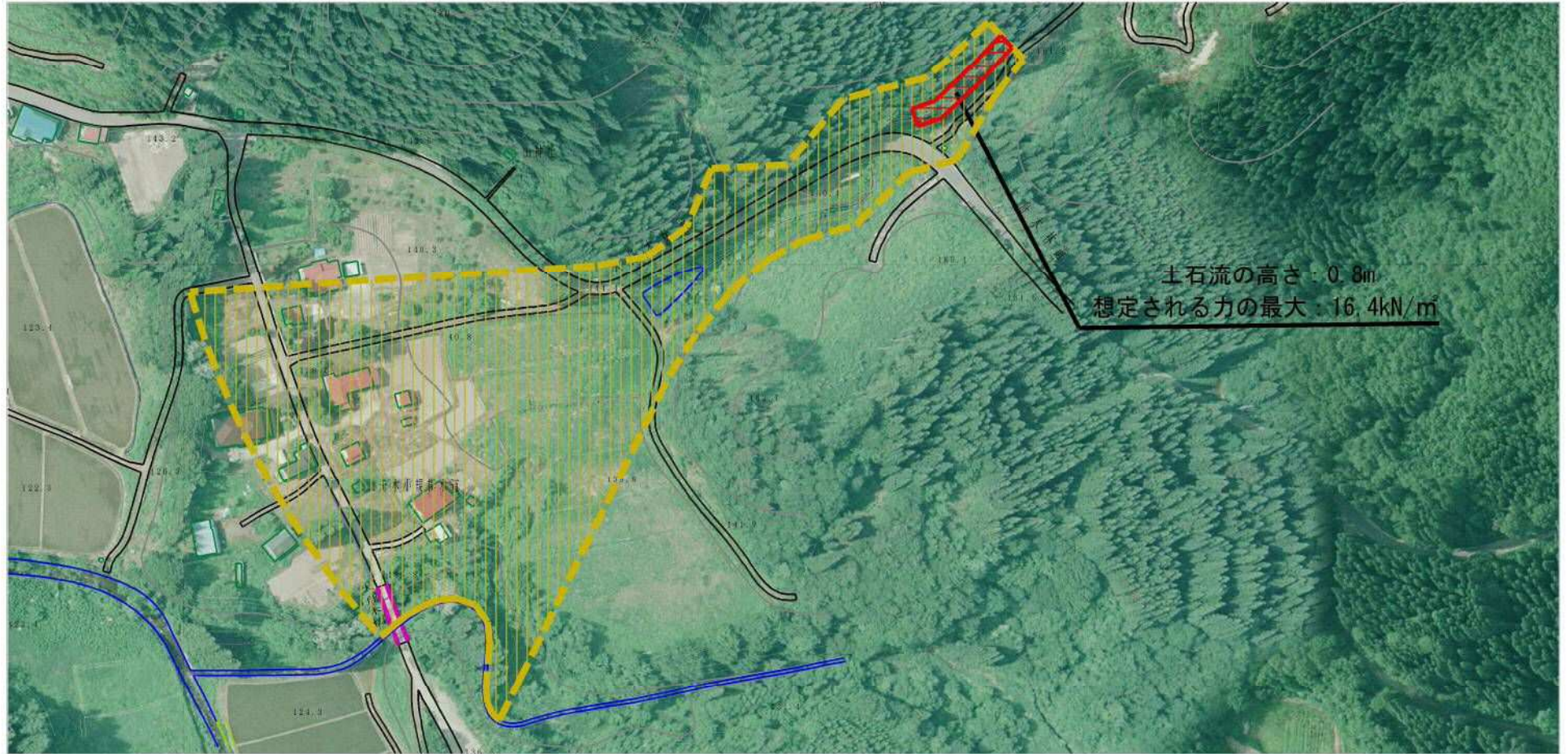
土砂災害警戒区域・土砂災害特別警戒区域
区域図

土砂災害防止法施行令第二条の基準に該当する区域	
土砂災害防止法施行令第三条の基準に該当する区域	
それ以外の区域	

N
縮尺
1:2,500

自然現象の種類	土石流	溪流番号	II-0126
告示番号	第113号	溪流名	上舟木沢4-1
告示年月日	平成28年2月19日	所在地	北秋田市七日市上舟木沢 及び菅谷地岱

参考資料 (その3)



土石流の高さ: 0.8m
 想定される力の最大: 16.4kN/m²



参考資料

参考資料	土砂災害防止法施行令第二条の基準に該当する区域		N ↑ 縮尺 1:2,500	自然現象の種類	土石流	溪流番号	II-0126
	土砂災害防止法施行令第三条の基準に該当する区域			告示番号	第113号	溪流名	上舟木沢4-1
	土石流の高さが1mを超える場合、土石等の移動による力が50kN/m ² を超える区域		告示年月日	平成28年2月19日	所在地	北秋田市七日市字上舟木岱及び菅谷地岱	
	土石流の高さが1mを超える場合、土石等の移動による力が50kN/m ² 以下の区域						
それ以外の区域							

