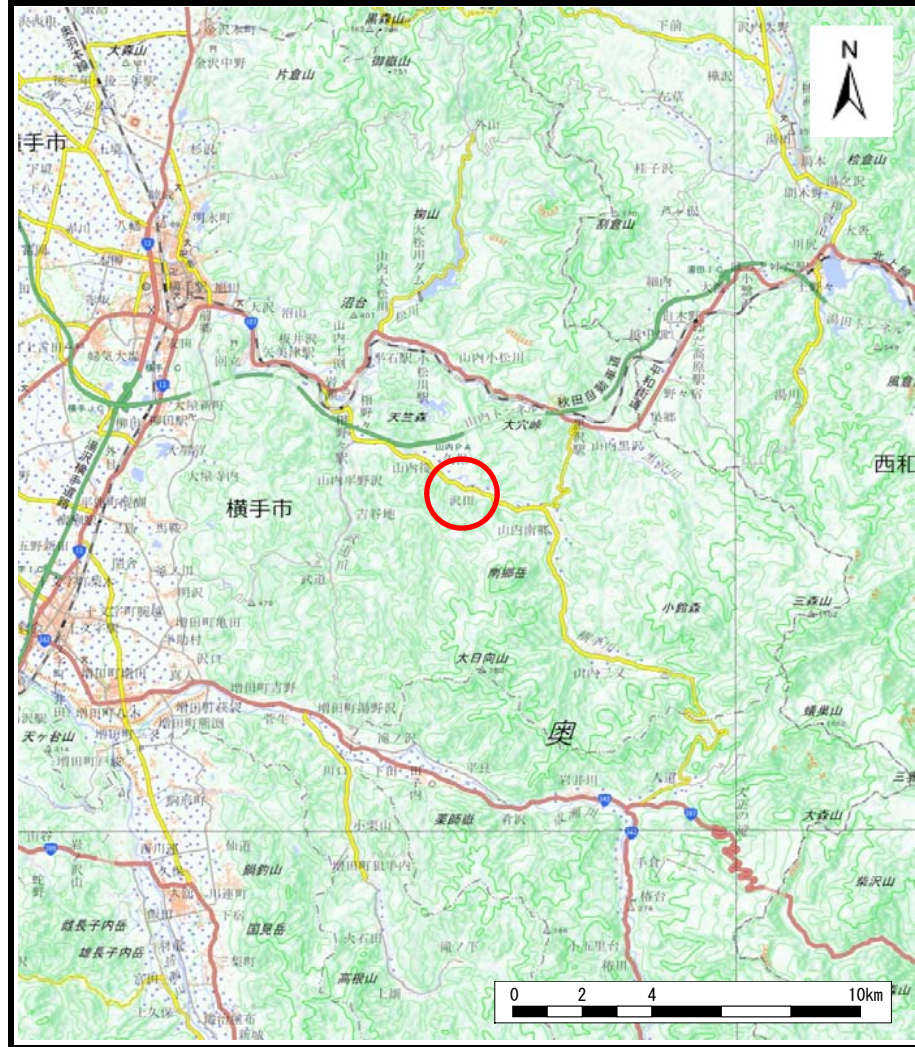
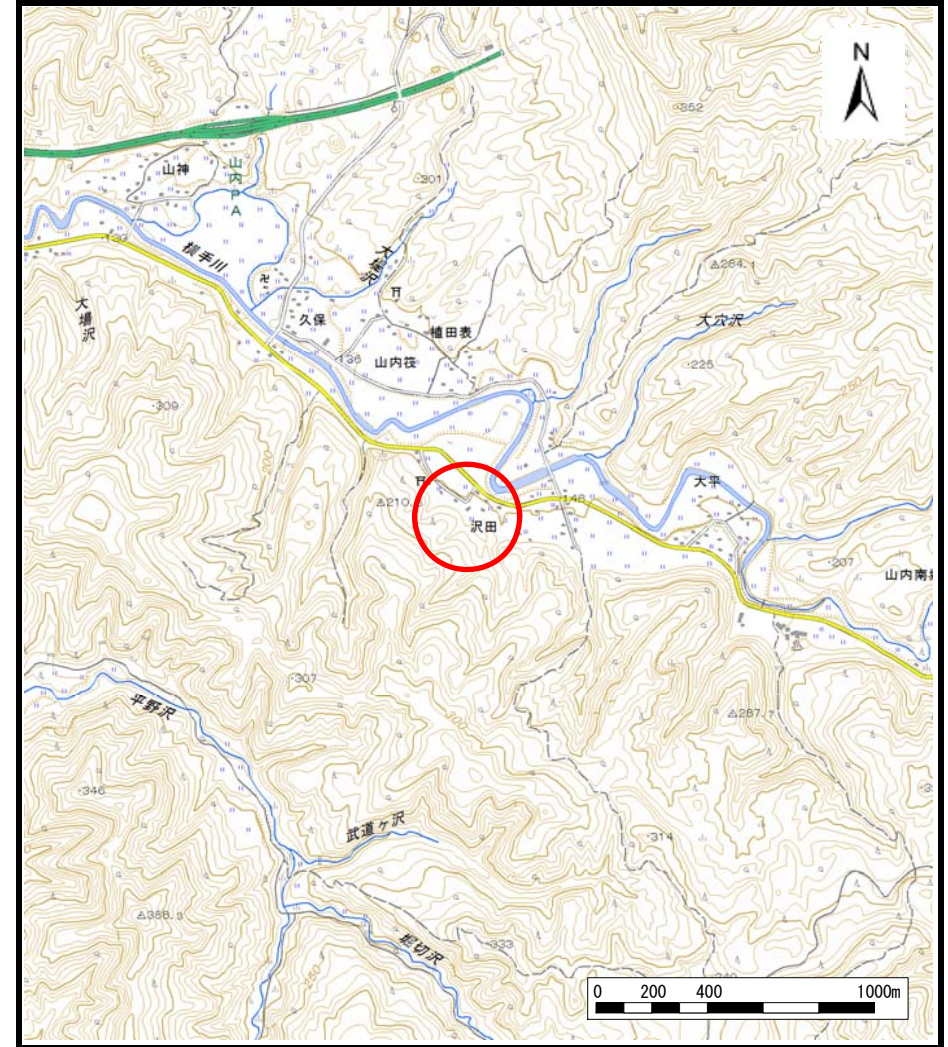


# 土砂災害警戒区域等の指定の公示に係る図書（その1）



(1/200,000)



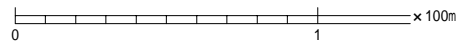
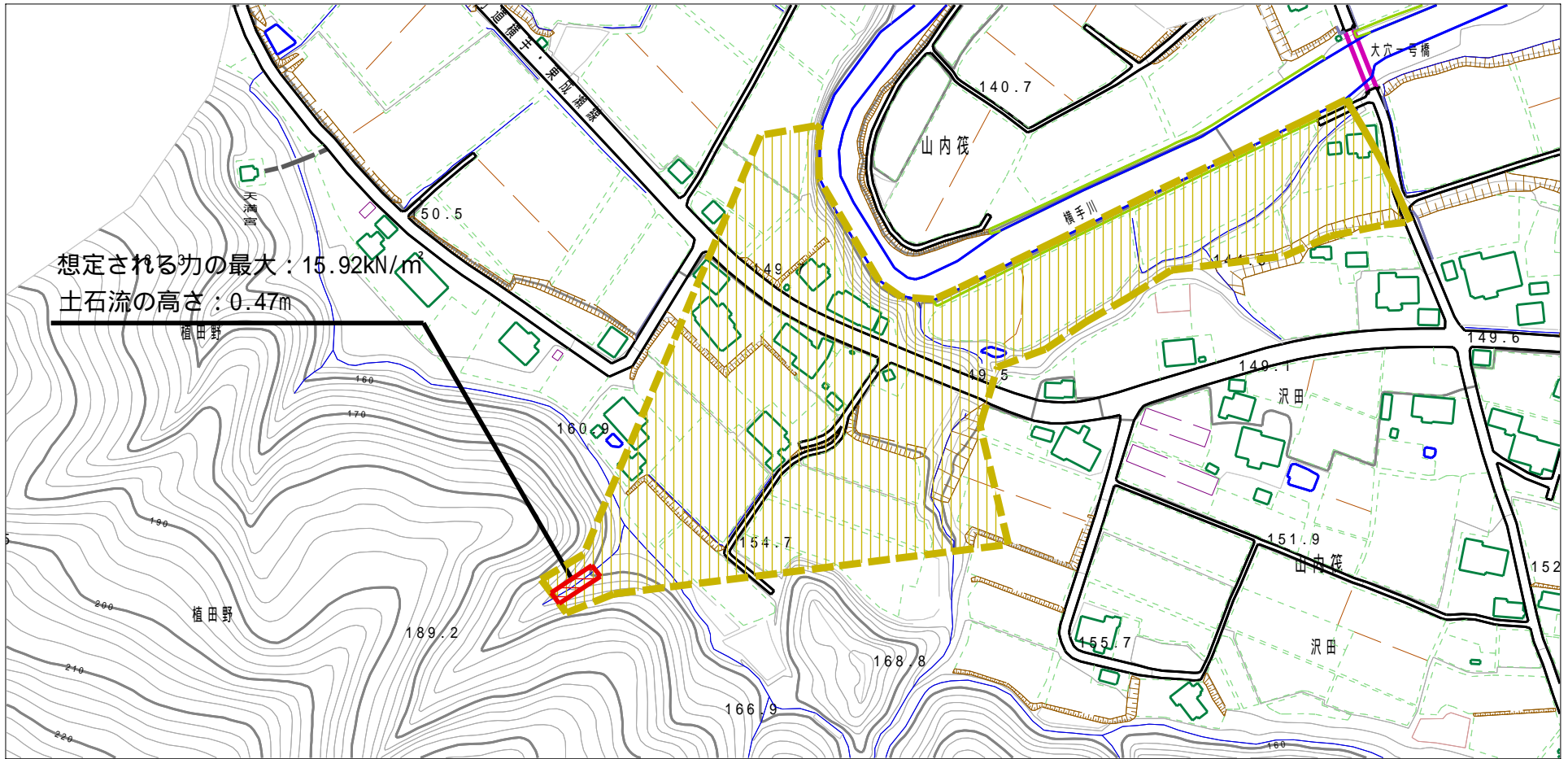
(1/25,000)


様式-1 (土)  
土砂災害警戒区域・土砂災害特別警戒区域 位置図

自然現象の種類	土石流
溪流番号	446-I-008
溪流名	沢田沢
所在地	秋田県横手市山内筏字沢田及び植田野

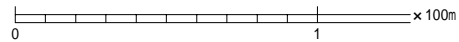
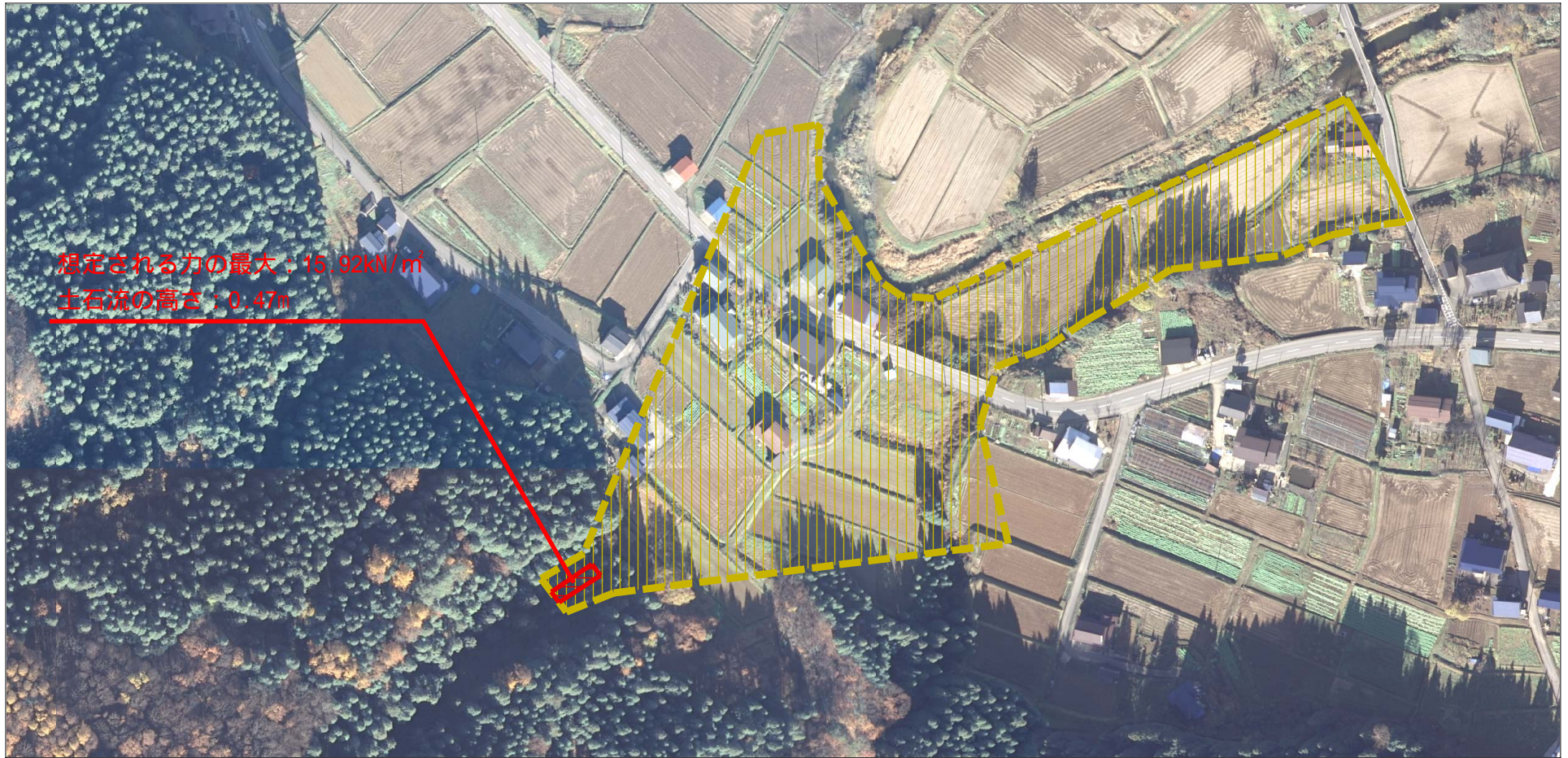
この地図は、国土地理院長の承認を得て、同院発行の地形図25000及び電子地形図20万電子を複製したものである。（承認番号 平27情複、第798号）

# 土砂災害警戒区域等の指定の公示に係る図書（その2）







様式 - 2 (土) 土砂災害警戒区域・土砂災害特別警戒区域 区域図	土砂災害防止法施行令第二条の基準に該当する区域		 縮尺 1:2,500	自然現象の種類	土石流	溪流番号	446-1-008
	土砂災害防止法施行令第三条の基準に該当する区域	土石流の高さが1mを超える場合、土石等の移動による力が50kN/m <sup>2</sup> を超える区域 土石流の高さが1mを超える場合、土石等の移動による力が50kN/m <sup>2</sup> を超えない区域 その他の区域		告示番号	第113号	溪流名	沢田沢
				告示年月日	平成28年2月19日	所在地	秋田県横手市山内筏字沢田及び植田野

# 参考資料（その3）




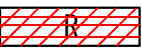
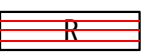
## 参考資料

参考資料	土砂災害防止法施行令第二条の基準に該当する区域			N 縮尺 1:2,500	自然現象の種類	土石流	溪流番号	446-1-008
	土砂災害防止法施行令第三条の基準に該当する区域	土石流の高さが1mを超える場合、土石等の移動による力が50kN/m <sup>2</sup> を超える区域			告示番号	第113号	溪流名	沢田沢
		土石流の高さが1mを超える場合、土石等の移動による力が50kN/m <sup>2</sup> を超えない区域			告示年月日	平成28年2月19日	所在地	秋田県横手市山内筏字沢田及び植田野
		その他の区域						

横断測線の区間	土石流の力 (kN/m <sup>2</sup> )	土石流の高さ (m)	区分
0~1	15.92	0.47	R
1~2	8.34	0.30	Y
2~3	5.79	0.26	Y
3~4	4.28	0.23	Y
4~5	3.23	0.22	Y
5~6	2.44	0.22	Y
6~7	2.09	0.22	Y
7~8	1.81	0.22	Y
8~9	1.91	0.21	Y
9~10	2.02	0.21	Y
10~11	1.90	0.21	Y
11~12	1.71	0.22	Y
12~13	1.58	0.22	Y
13~14	1.35	0.23	Y
14~15	1.22	0.23	Y
15~16	1.11	0.24	Y
16~17	0.97	0.25	Y
17~18	0.94	0.25	Y
18~19	0.20	0.47	Y
19~20	0.00	0.00	Y

横断測線の区間	土石流の力 (kN/m <sup>2</sup> )	土石流の高さ (m)	区分

凡例

区域種別		区分
土砂災害防止法施行令第二条の基準に該当する区域 (土砂災害防止法施行第三条の基準に該当する区域を除く)		Y
土砂災害防止法施行令第二条・第三条の基準に該当する区域	土石流の高さが1m超える場合、土石等の移動による力が50kN/m <sup>2</sup> を超える区域	
	土石流の高さが1m超える場合、土石等の移動による力が50kN/m <sup>2</sup> を超えない区域	
	その他の区域	

※Rのみ、各区分における土石流の力(kN/m<sup>2</sup>)及び土石流の高さ(m)の最大値を赤く図示している