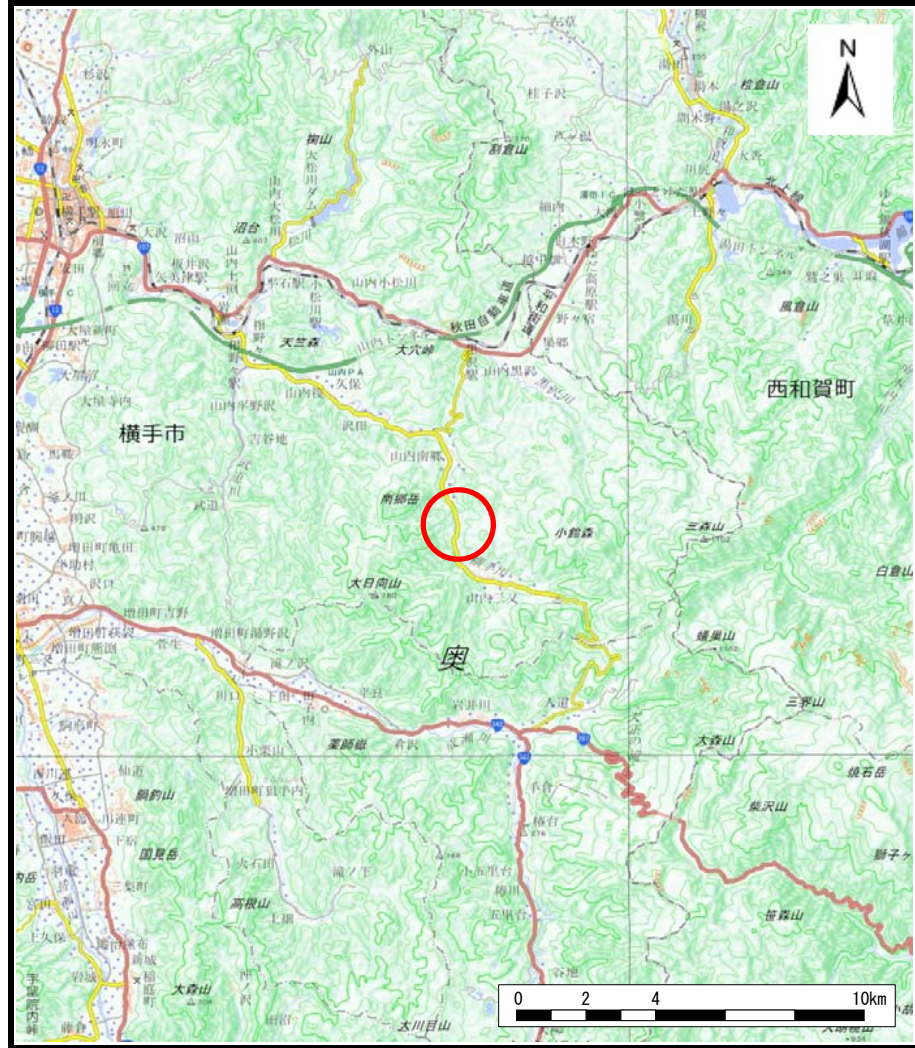
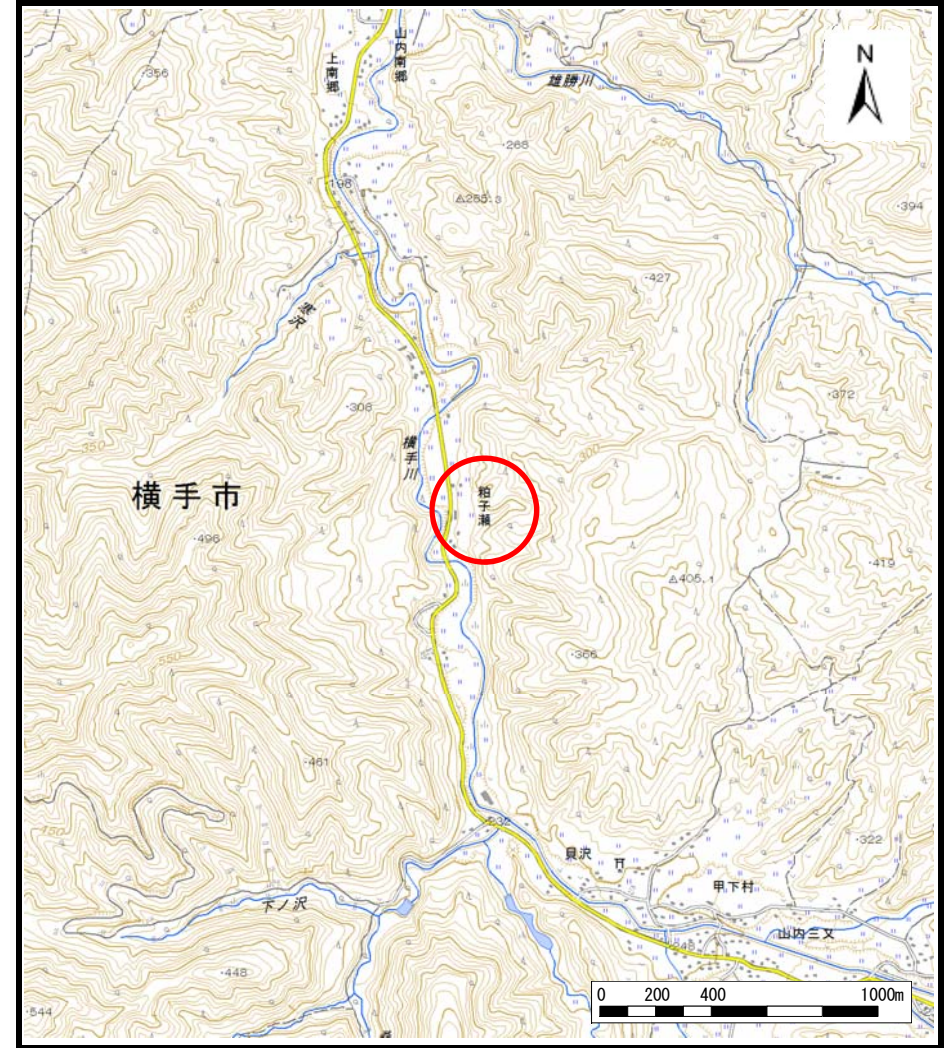


# 土砂災害警戒区域等の指定の公示に係る図書（その1）



(1/200,000)



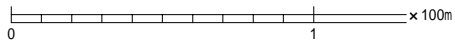
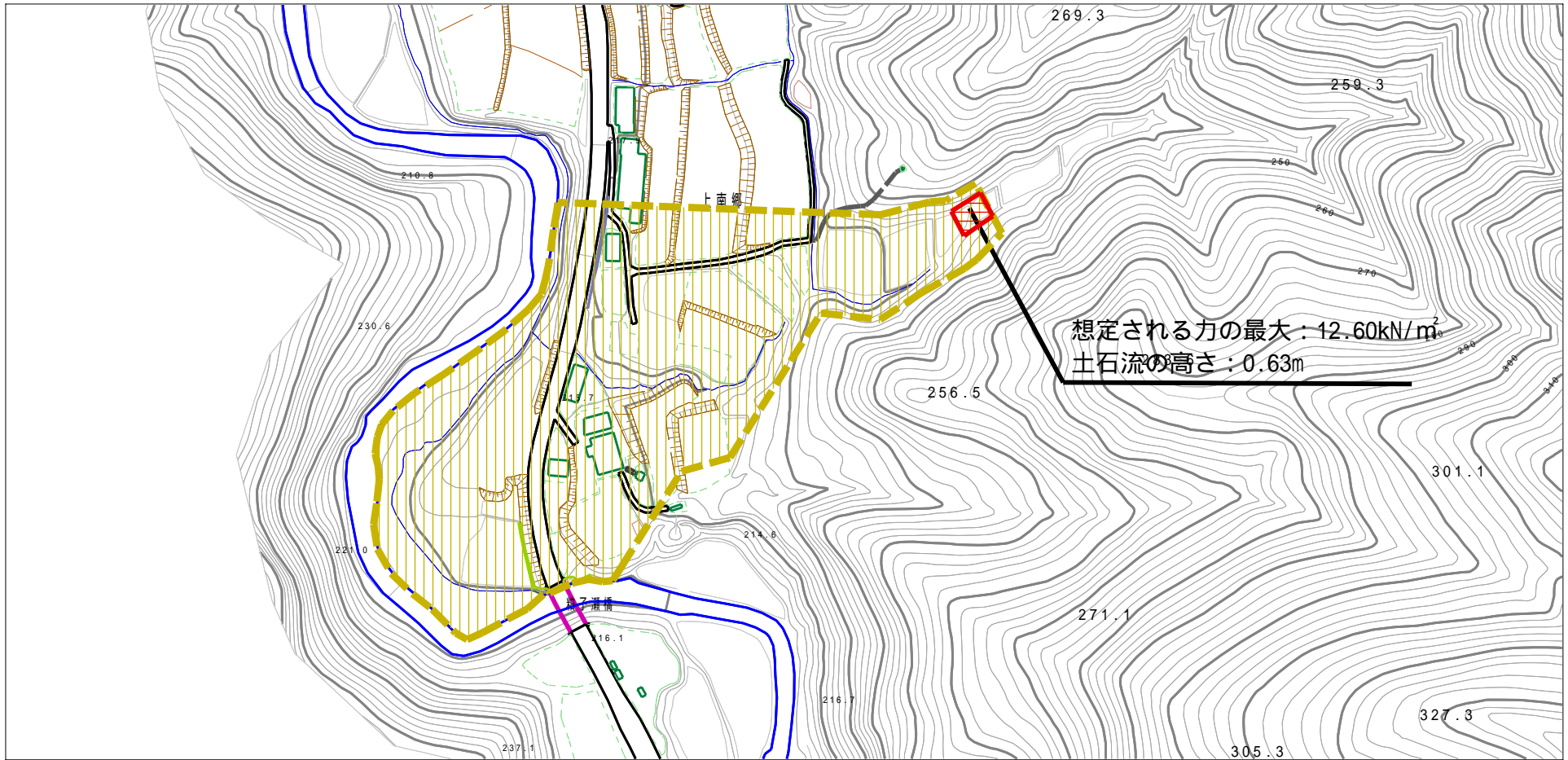
(1/25,000)

様式-1 (土)  
土砂災害警戒区域・土砂災害特別警戒区域 位置図

|         |                |
|---------|----------------|
| 自然現象の種類 | 土石流            |
| 溪流番号    | 446-II-008     |
| 溪流名     | スギ沢            |
| 所在地     | 秋田県横手市山内南郷字粕子瀬 |

この地図は、国土地理院長の承認を得て、同院発行の地形図25000及び電子地形図20万電子を複製したものである。（承認番号 平27情複、第798号）

# 土砂災害警戒区域等の指定の公示に係る図書（その2）



様式 - 2 (土)

土砂災害警戒区域・土砂災害特別警戒区域  
区域図

土砂災害防止法施行令第二条の基準に該当する区域



自然現象  
の種類

土石流

溪流番号

446-11-008

土砂災害防止  
法施行令第三  
条の基準に該  
当する区域

土石流の高さが1mを超える場合、土石等の  
移動による力が50kN/m<sup>2</sup>を超える区域



縮尺  
1:2,500

告示番号

第113号

溪流名

スギ沢

土石流の高さが1mを超える場合、土石等の  
移動による力が50kN/m<sup>2</sup>を超えない区域



告示年月日

平成28年2月19日

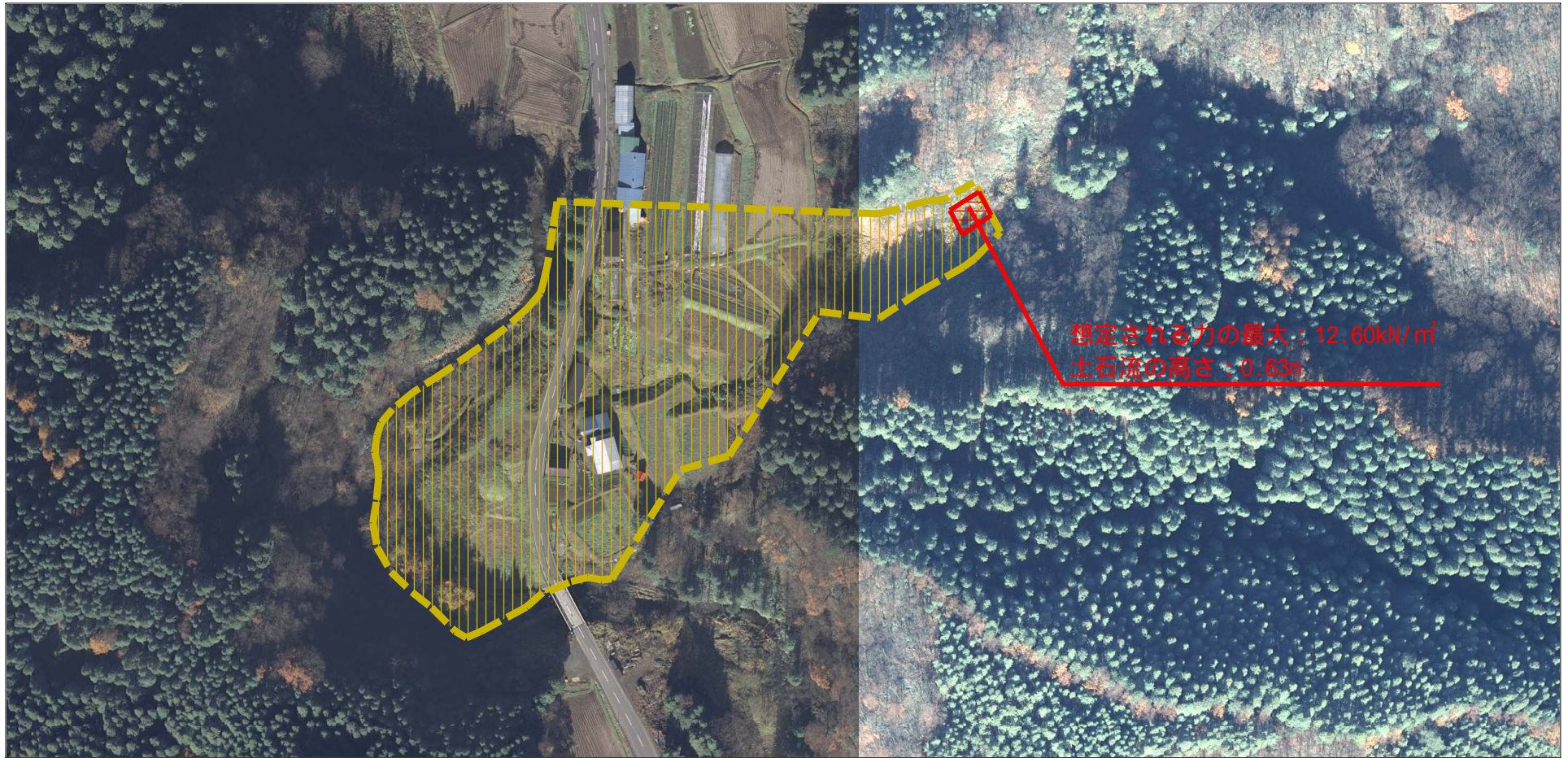
所在地

秋田県横手市山内南郷字粕子瀬

その他の区域







# 参考資料 (その3)



0 1 × 100m

## 参考資料

|      |                         |  |   |                    |         |            |      |                |
|------|-------------------------|--|---|--------------------|---------|------------|------|----------------|
| 参考資料 | 土砂災害防止法施行令第二条の基準に該当する区域 |  |  | N<br>縮尺<br>1:2,500 | 自然現象の種類 | 土石流        | 溪流番号 | 446-11-008     |
|      | 土砂災害防止法施行令第三条の基準に該当する区域 | 土石流の高さが1mを超える場合、土石等の移動による力が50kN/m <sup>2</sup> を超える区域  |  |                    | 告示番号    | 第113号      | 溪流名  | スギ沢            |
|      |                         | 土石流の高さが1mを超える場合、土石等の移動による力が50kN/m <sup>2</sup> を超えない区域 |  |                    | 告示年月日   | 平成28年2月19日 | 所在地  | 秋田県横手市山内南郷字粕子瀬 |
|      |                         | その他の区域   |  |                    |         |            |      |                |

