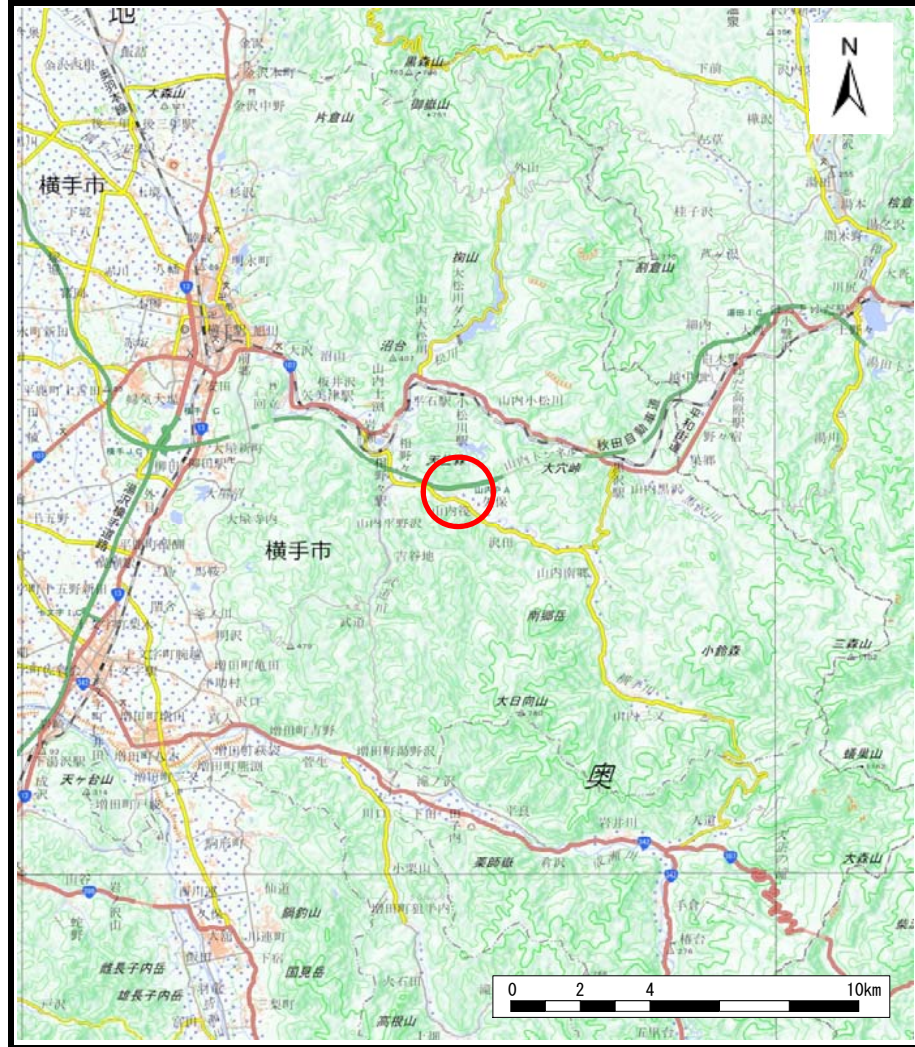
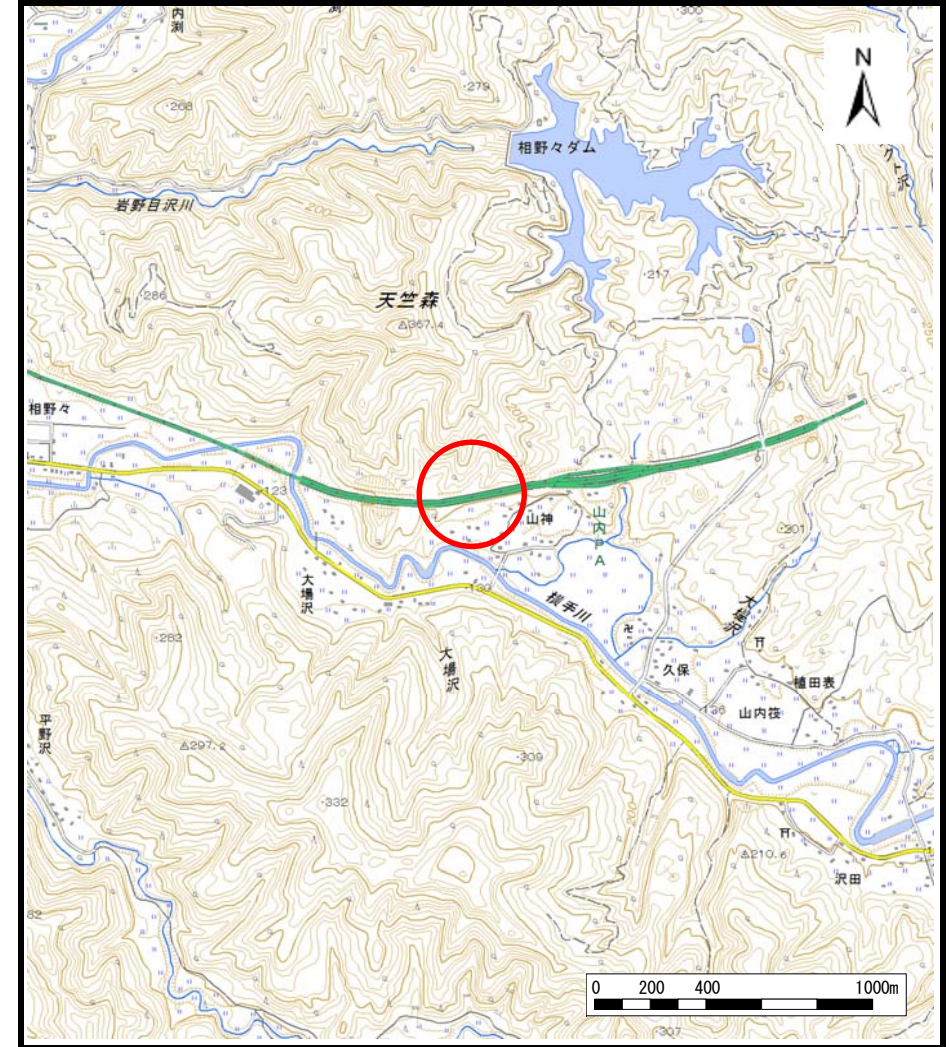


土砂災害警戒区域等の指定の公示に係る図書（その1）



(1/200,000)



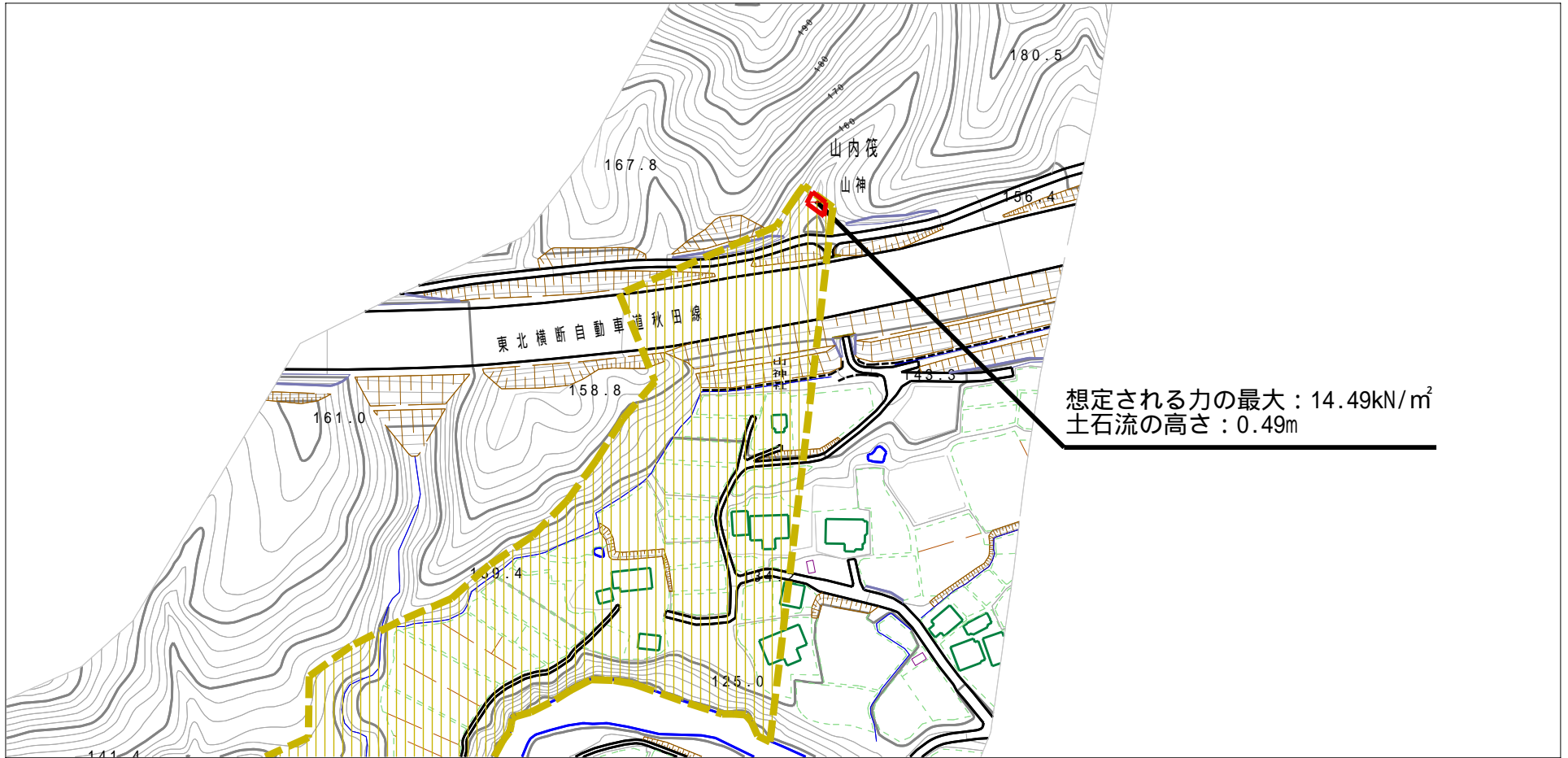
(1/25,000)

様式-1 (土)
土砂災害警戒区域・土砂災害特別警戒区域 位置図

自然現象の種類	土石流
溪流番号	446-II-033
溪流名	水神沢5
所在地	秋田県横手市山内筏字山神及び天狗沢

この地図は、国土地理院長の承認を得て、同院発行の地形図25000及び電子地形図20万電子を複製したものである。（承認番号 平27情複、第798号）

土砂災害警戒区域等の指定の公示に係る図書（その2）



想定される力の最大：14.49kN/m²
土石流の高さ：0.49m

0 1 ×100m

様式 - 2 (土)

土砂災害警戒区域・土砂災害特別警戒区域
区域図

土砂災害防止法施行令第二条の基準に該当する区域

土石流の高さが1mを超える場合、土石等の
移動による力が50kN/m²を超える区域

土石流の高さが1mを超える場合、土石等の
移動による力が50kN/m²を超えない区域

その他の区域



縮尺
1:2,500

自然現象
の種類

告示番号

告示年月日

土石流

第113号

平成28年2月19日

溪流番号

溪流名

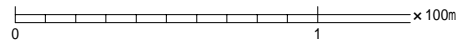
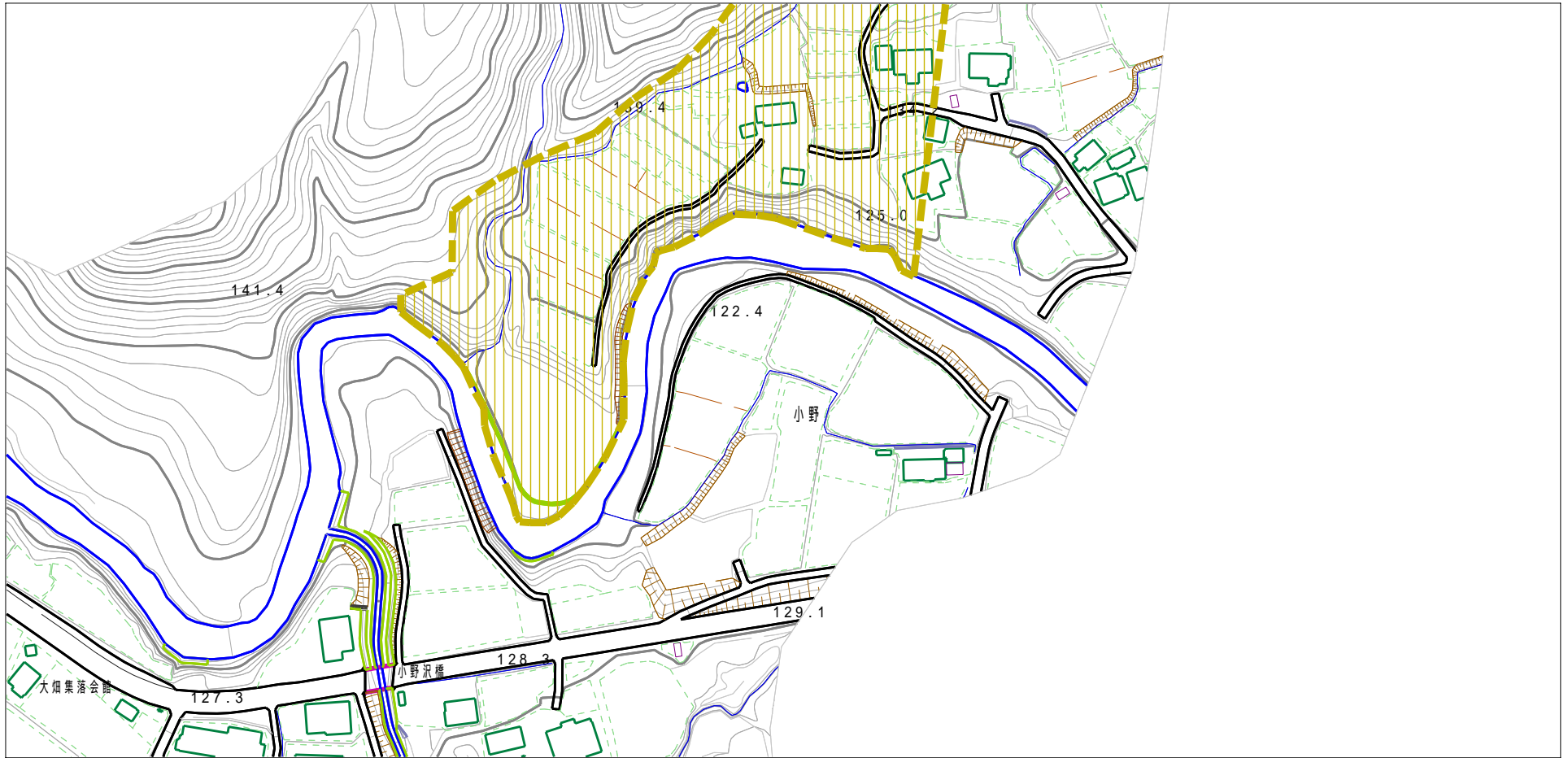
所在地

446-11-033

水神沢5

秋田県横手市山内筏字山神
及び天狗沢

土砂災害警戒区域等の指定の公示に係る図書（その2）



様式 - 2 (土)

土砂災害警戒区域・土砂災害特別警戒区域
区域図

土砂災害防止法施行令第二条の基準に該当する区域



自然現象
の種類

土石流

溪流番号

446-11-033

土砂災害防止法施行令第三条の基準に該当する区域



縮尺
1:2,500

告示番号

第113号

溪流名

水神沢5

土砂災害防止法施行令第三条の基準に該当する区域



告示年月日

平成28年2月19日

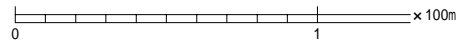
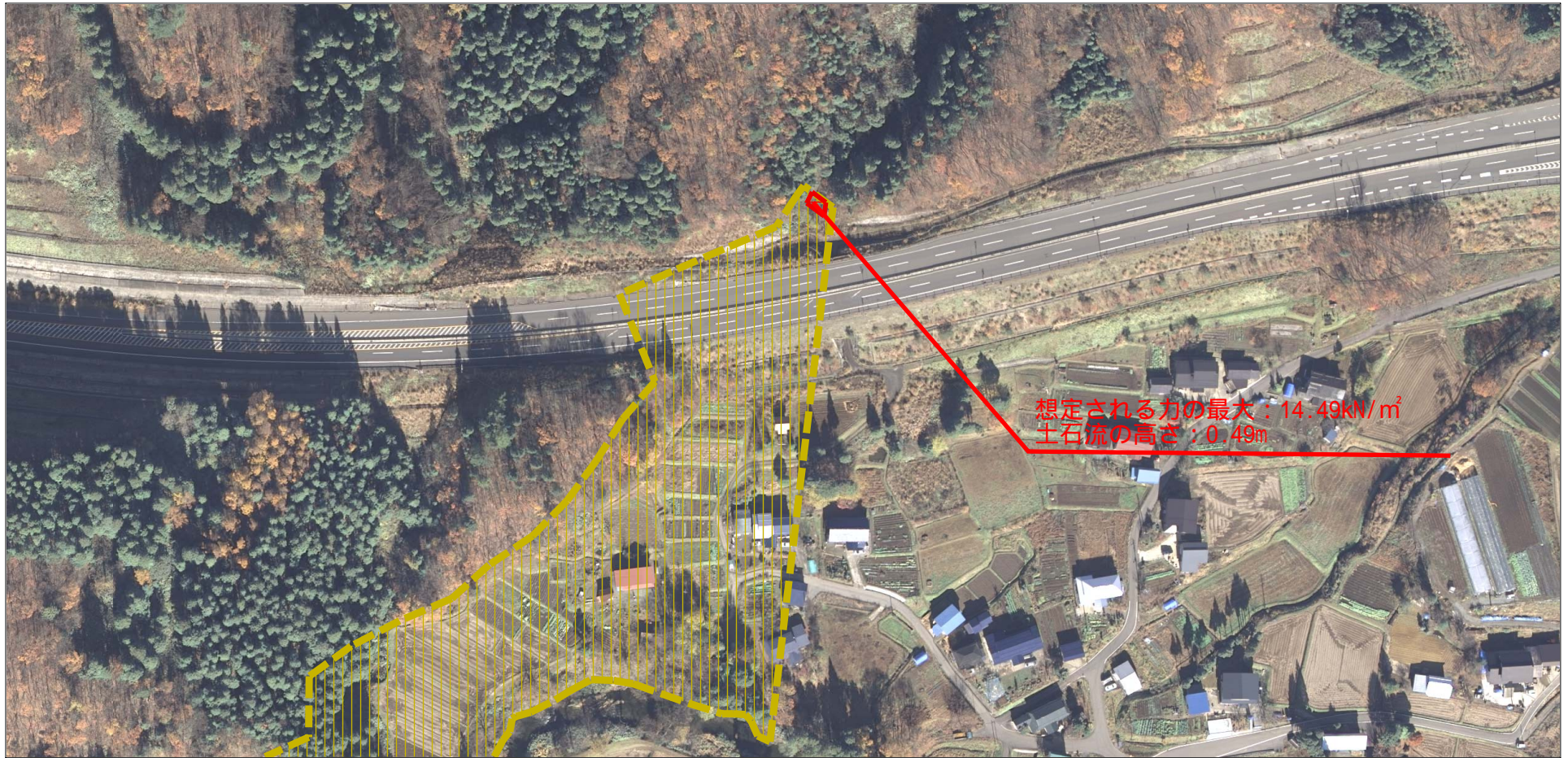
所在地

秋田県横手市山内笹字山神
及び天狗沢

その他の区域



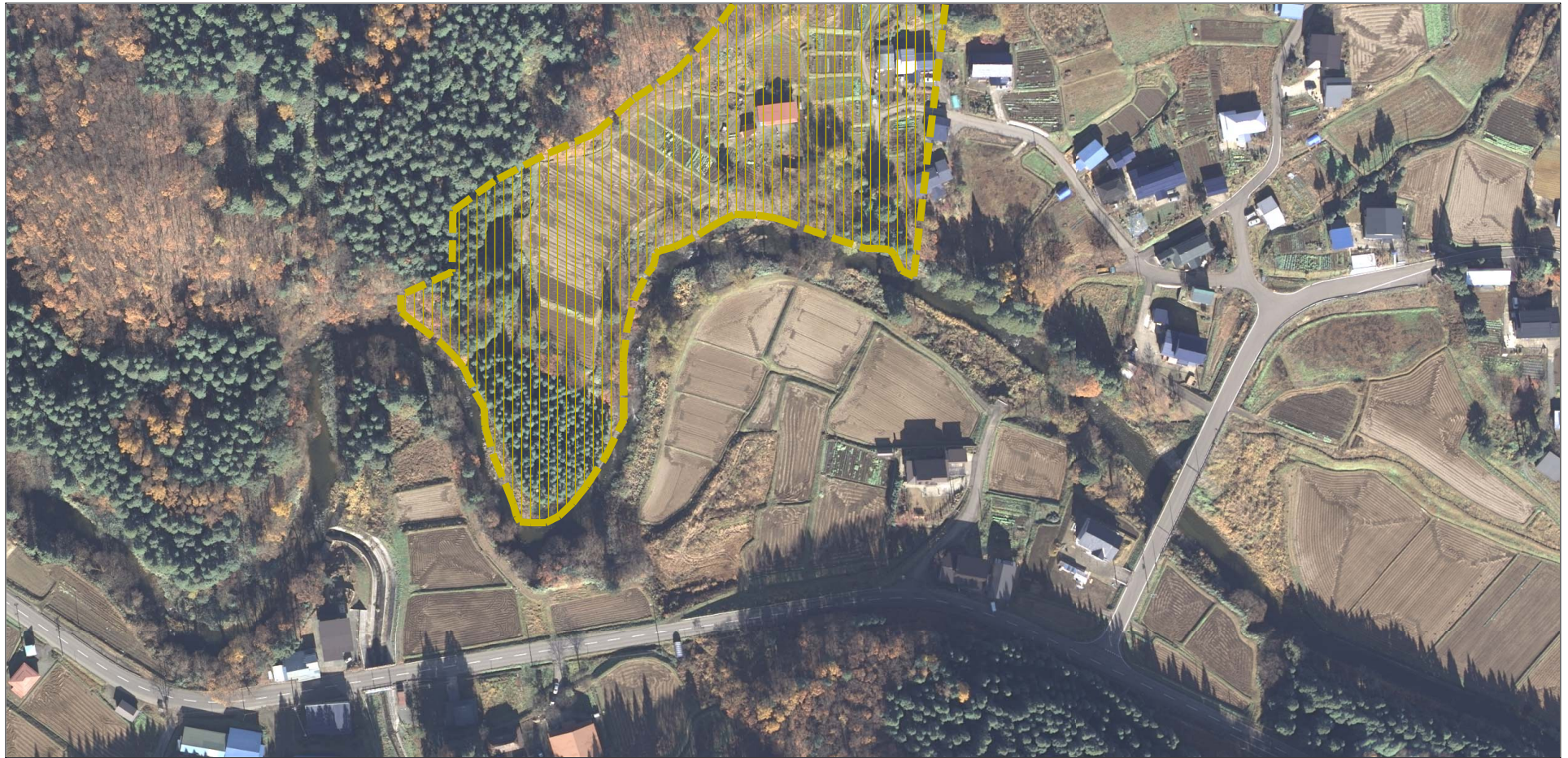
参考資料（その3）






参考資料

土砂災害防止法施行令第二條の基準に該当する区域		N 縮尺 1:2,500	自然現象 の種類	土石流	溪流番号	446-11-033				
							告示番号	第113号	溪流名	水神沢5
							告示年月日	平成28年2月19日	所在地	秋田県横手市内筏字山神及び天狗沢
土砂災害防止法施行令第三條の基準に該当する区域										
その他の区域										

参考資料（その3）



0 1 × 100m

参考資料	土砂災害防止法施行令第二条の基準に該当する区域			N ↑ 縮尺 1:2,500	自然現象の種類	土石流	溪流番号	446-11-033
	土砂災害防止法施行令第三条の基準に該当する区域	土石流の高さが1mを超える場合、土石等の移動による力が50kN/m ² を超える区域			告示番号	第113号	溪流名	水神沢5
		土石流の高さが1mを超える場合、土石等の移動による力が50kN/m ² を超えない区域		告示年月日	平成28年2月19日	所在地	秋田県横手市内筏字山神及び天狗沢	
		その他の区域	