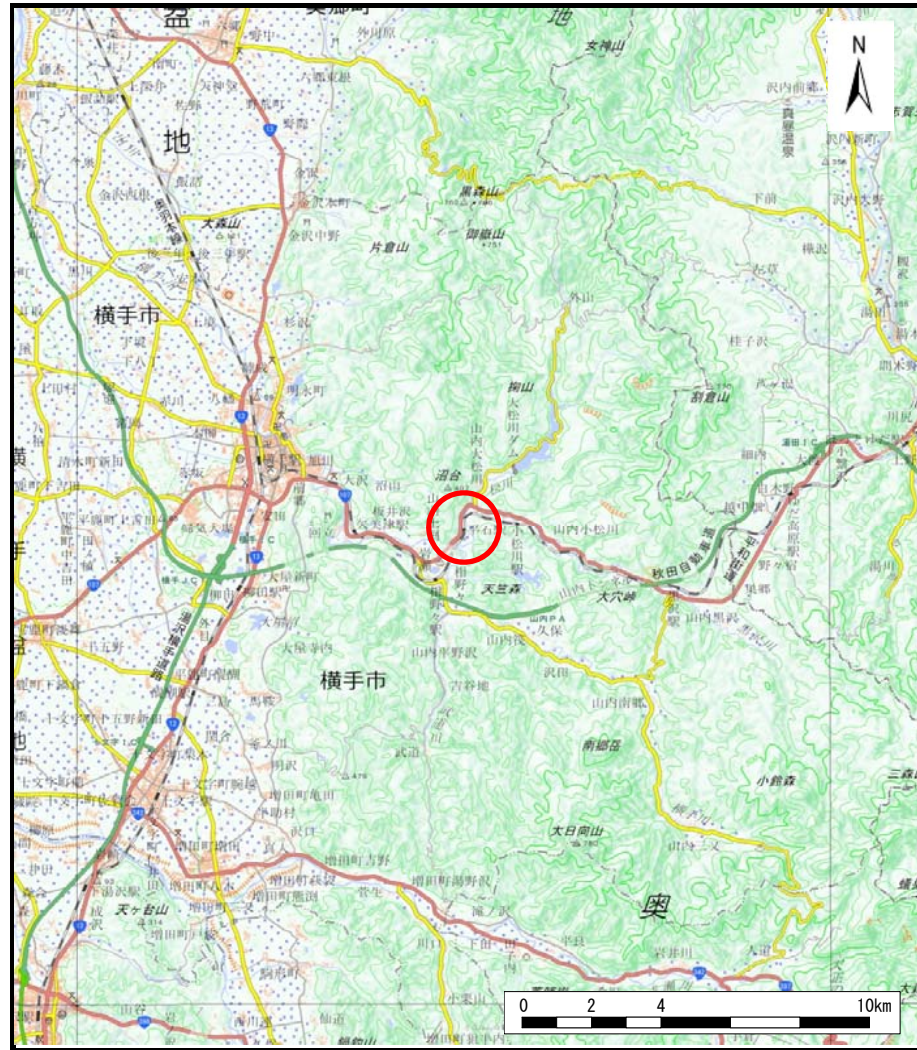
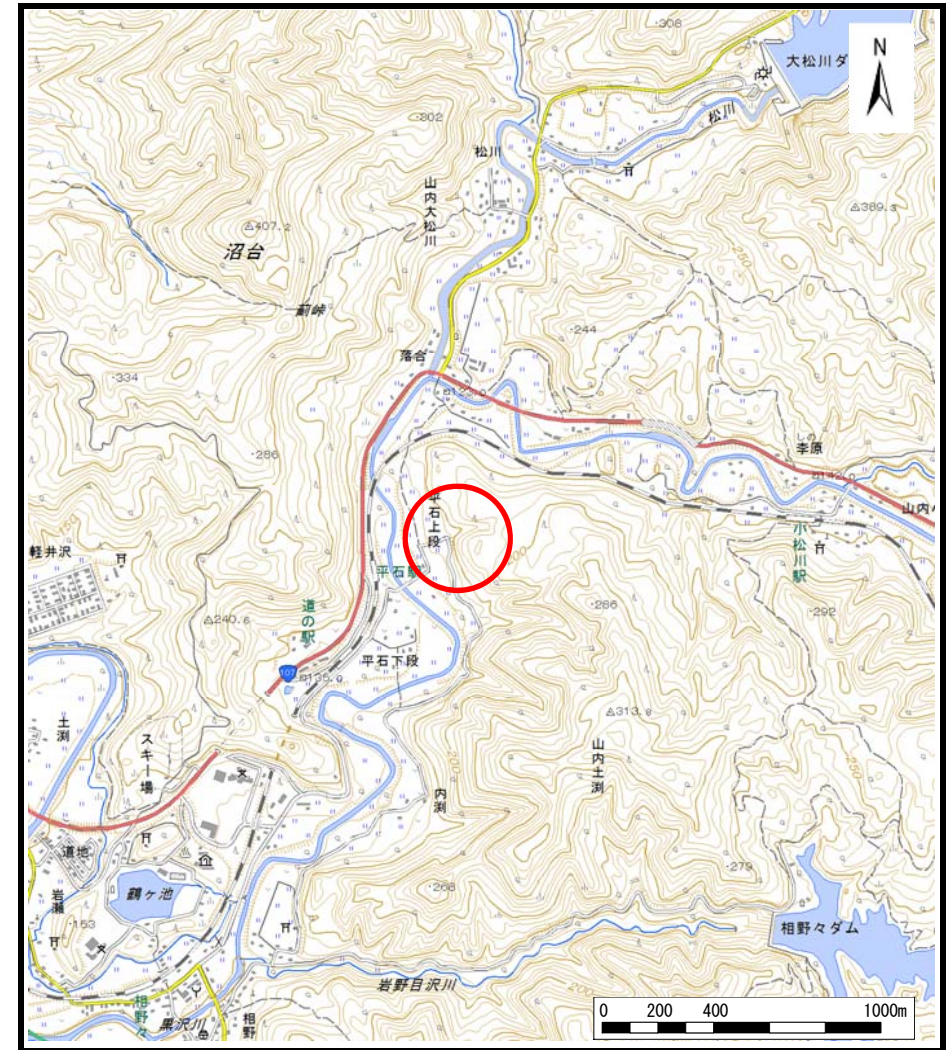


# 土砂災害警戒区域等の指定の公示に係る図書（その1）



(1/200,000)



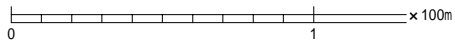
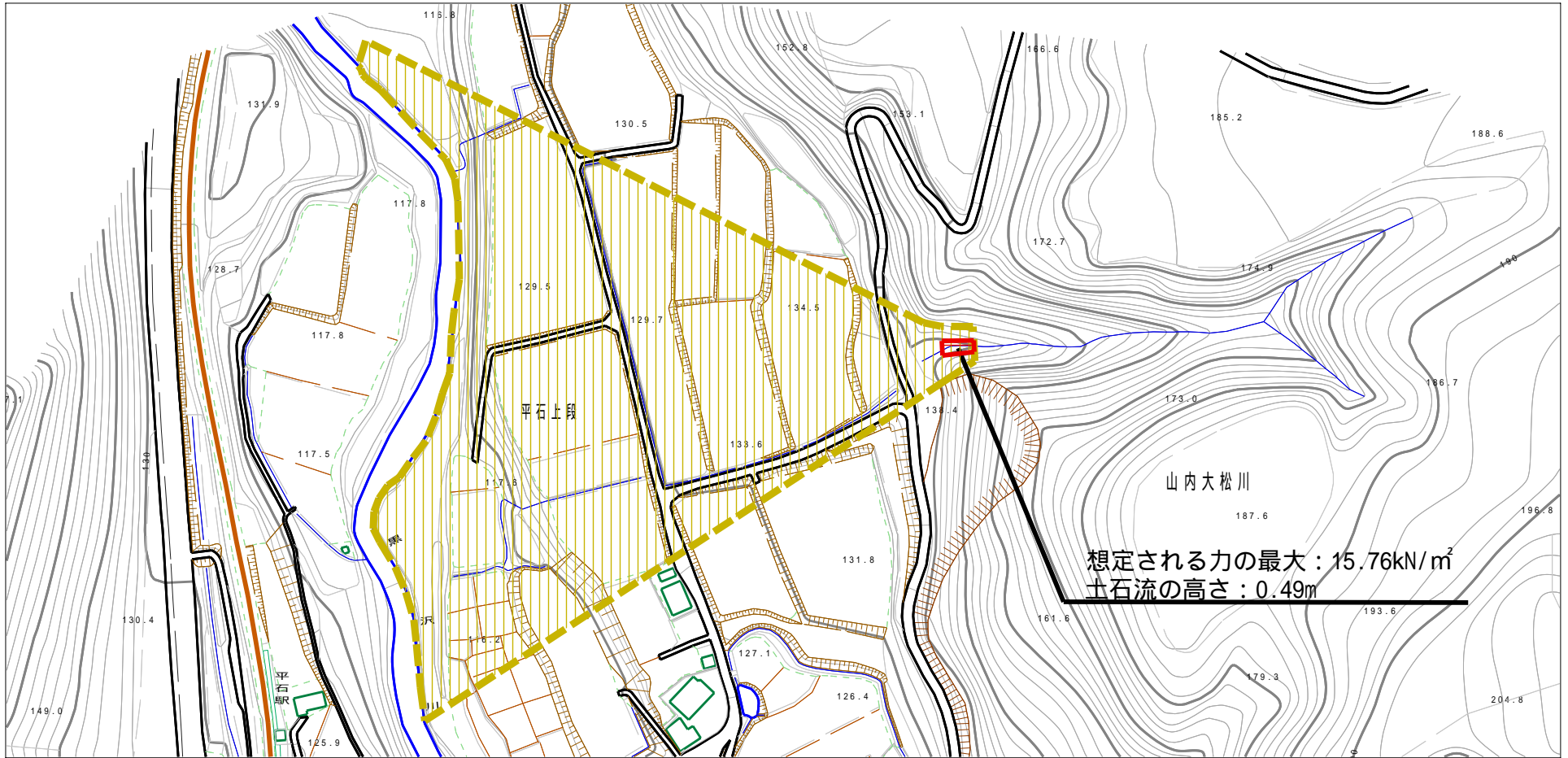
(1/25,000)

様式-1 (土)  
土砂災害警戒区域・土砂災害特別警戒区域 位置図

自然現象の種類	土石流
溪流番号	446-II-053
溪流名	高根子沢
所在地	秋田県横手市山内大松川字霜焼野及び高根子

この地図は、国土地理院長の承認を得て、同院発行の地形図25000及び電子地形図20万電子を複製したものである。（承認番号 平27情複、第798号）

# 土砂災害警戒区域等の指定の公示に係る図書（その2）



様式 - 2 (土)

土砂災害警戒区域・土砂災害特別警戒区域  
区域図

土砂災害防止法施行令第二条の基準に該当する区域

土砂災害防止  
法施行令第三  
条の基準に該  
当する区域

土石流の高さが1mを超える場合、土石等の  
移動による力が50kN/m<sup>2</sup>を超える区域

土石流の高さが1mを超える場合、土石等の  
移動による力が50kN/m<sup>2</sup>を超えない区域

その他の区域



縮尺  
1:2,500

自然現象  
の種類

告示番号

告示年月日

土石流

第113号

平成28年2月19日

溪流番号

溪流名

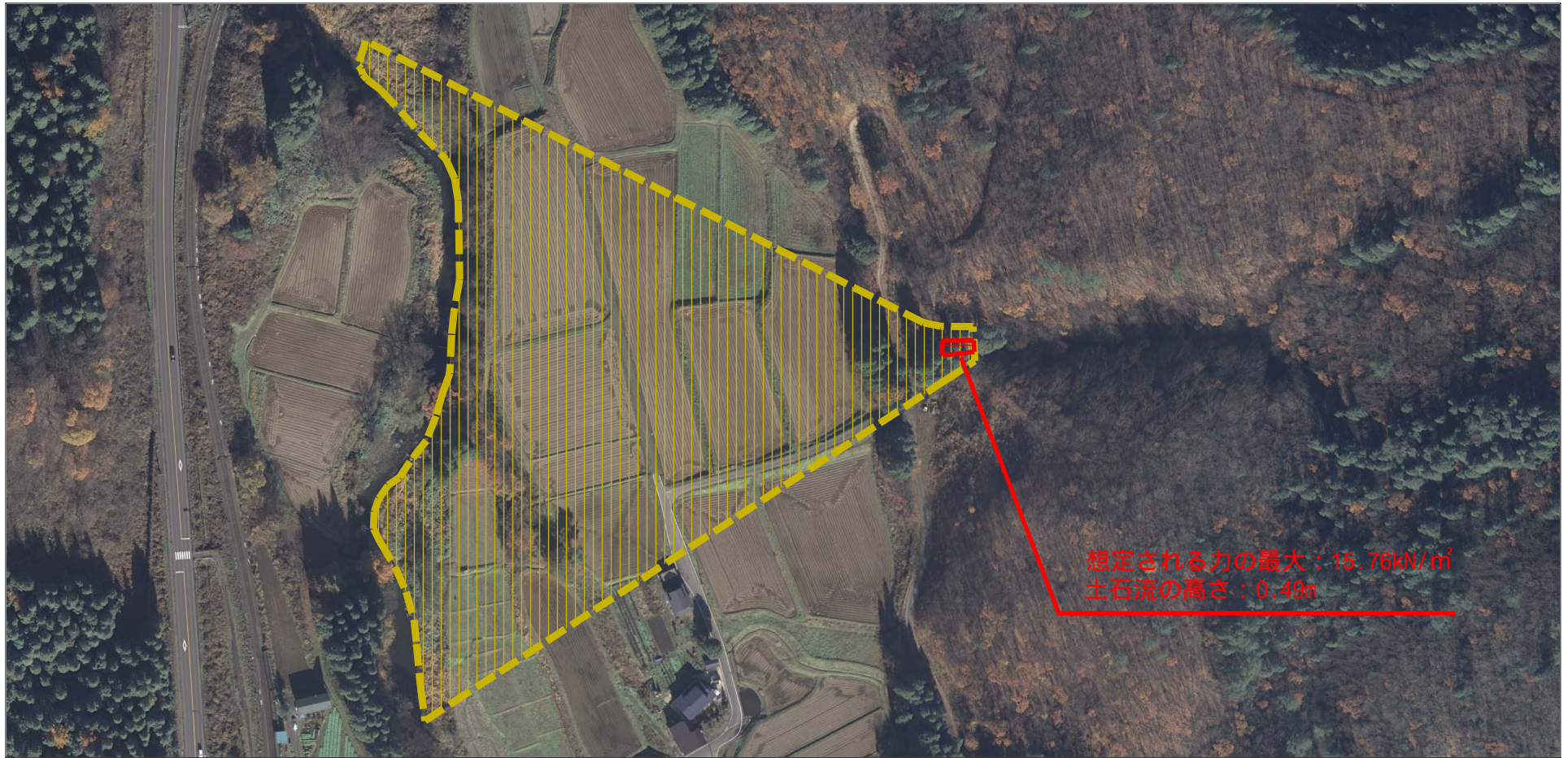
所在地

446-11-053




高根子沢

秋田県横手市山内大松川  
字霜焼野及び高根子

# 参考資料 (その3)



## 参考資料

参考資料	土砂災害防止法施行令第二条の基準に該当する区域			N 縮尺 1:2,500	自然現象の種類	土石流	溪流番号	446-11-053
	土砂災害防止法施行令第三条の基準に該当する区域	土石流の高さが1mを超える場合、土石等の移動による力が50kN/m <sup>2</sup> を超える区域			告示番号	第113号	溪流名	高根子沢
		土石流の高さが1mを超える場合、土石等の移動による力が50kN/m <sup>2</sup> を超えない区域			告示年月日	平成28年2月19日	所在地	秋田県横手市山内大松川 字霜焼野及び高根子
		その他の区域	