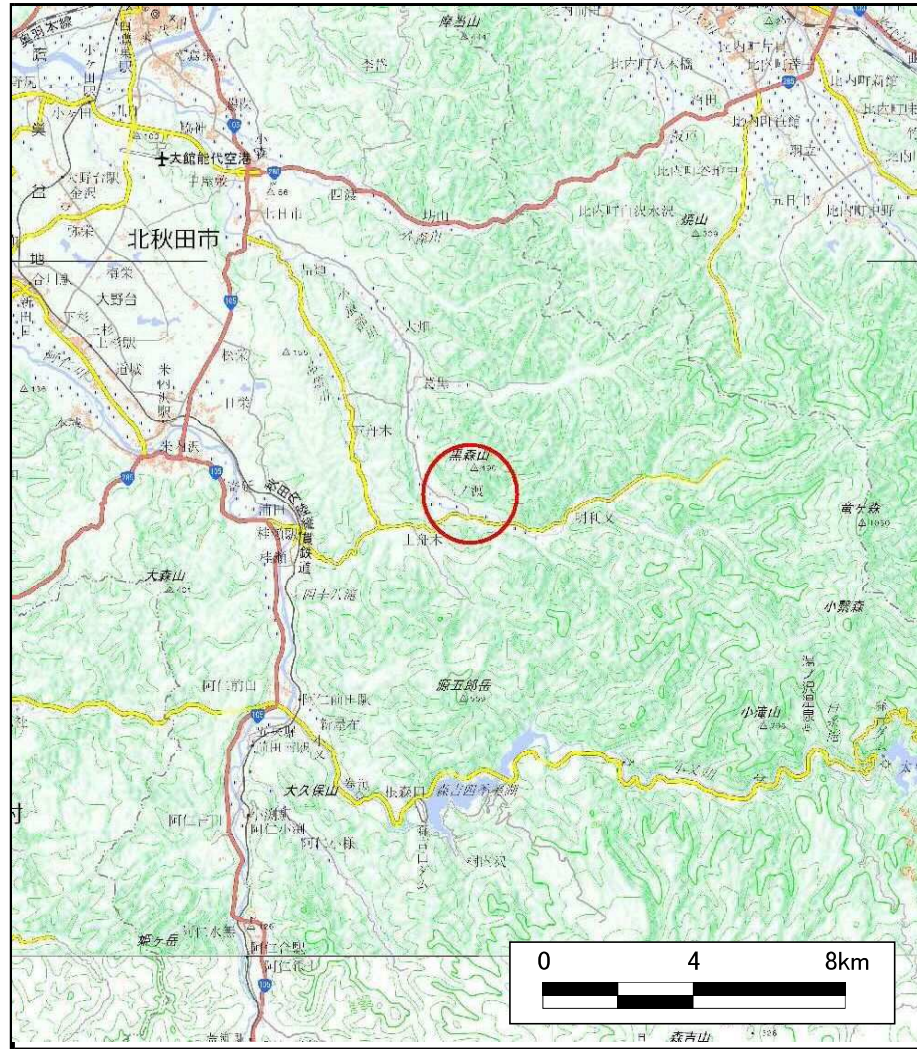
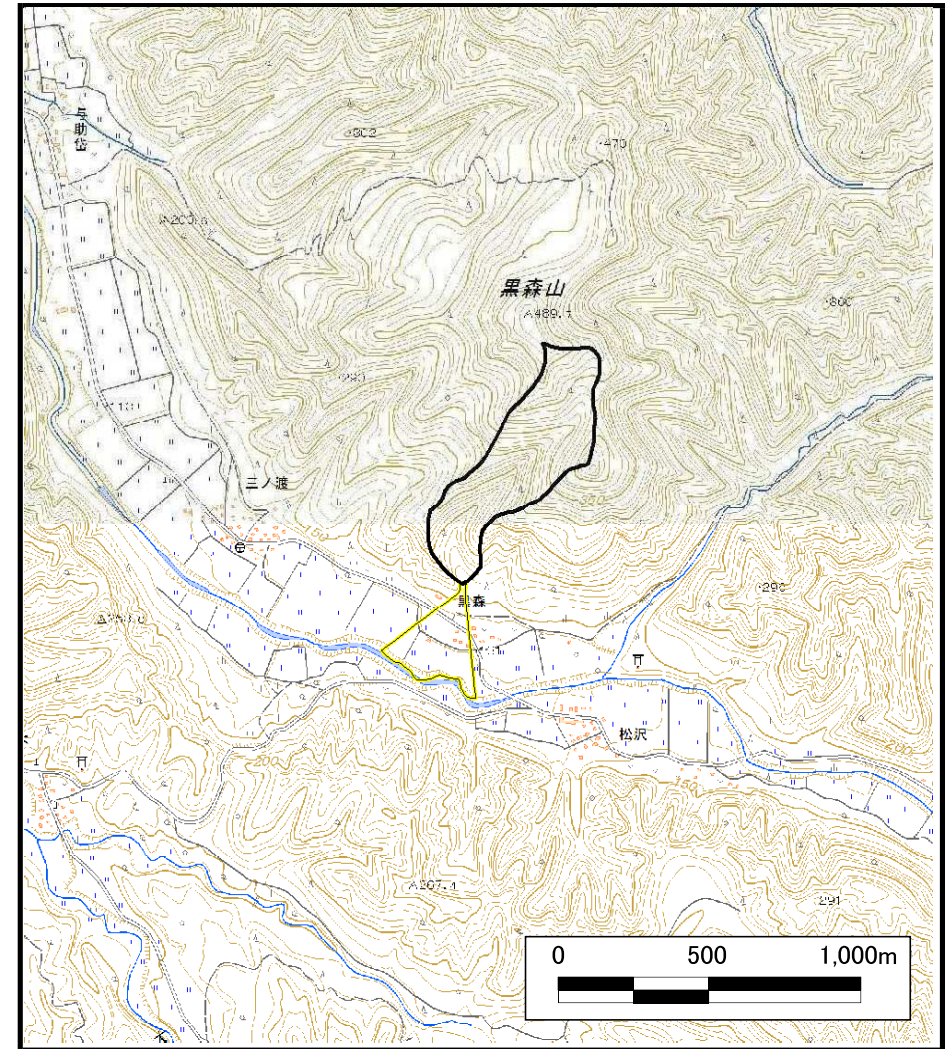


土砂災害警戒区域等の指定の公示に係る図書（その1）



(1/200,000)



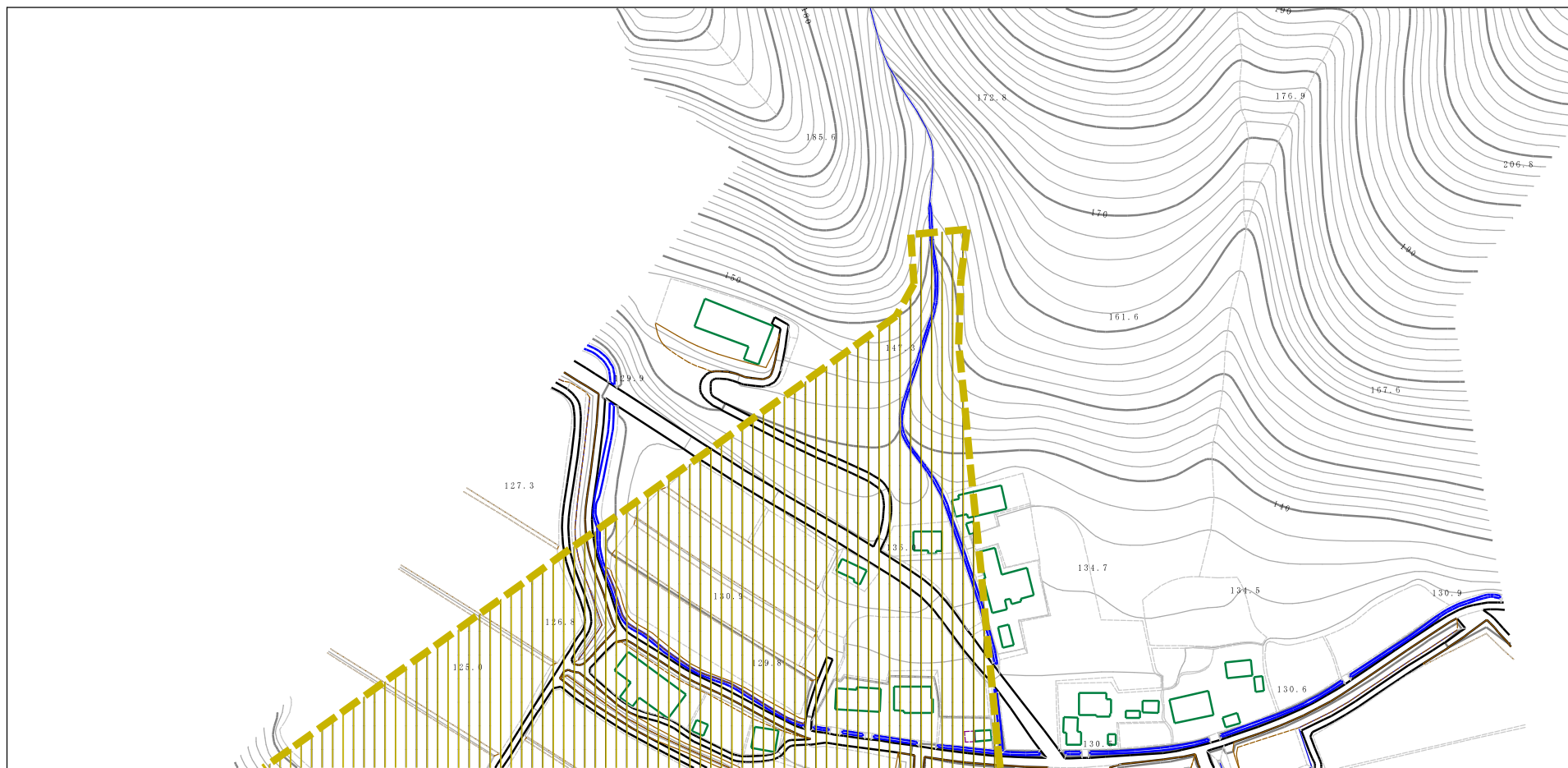
(1/25,000)

様式-1 (土)
土砂災害警戒区域・土砂災害特別警戒区域 位置図

自然現象の種類	土石流
溪流番号	I-0153
溪流名	黒森沢川
所在地	北秋田市七日市字林岱、黒森及び三ノ渡

この地図は、国土地理院長の承認を得て、同院発行の電子地形図25000及び電子地形図20万を複製したものである。（承認番号 平27情複 第743号）

土砂災害警戒区域等の指定の公示に係る図書（その2）



0 1 × 100m

様式-2 (土)

土砂災害警戒区域・土砂災害特別警戒区域
区域図

土砂災害防止法施行令第二条の基準に該当する区域

土砂災害防止
法施行令第三
条の基準に該
当する区域

土石流の高さが1mを超える場合、土石等の
移動による力が50kN/m²を超える区域

土石流の高さが1mを超える場合、土石等の
移動による力が50kN/m²以下の区域

それ以外の区域



縮尺
1:2,500

自然現象
の種類

告示番号

告示年月日

土石流

第114号

平成28年2月19日

溪流番号

溪流名

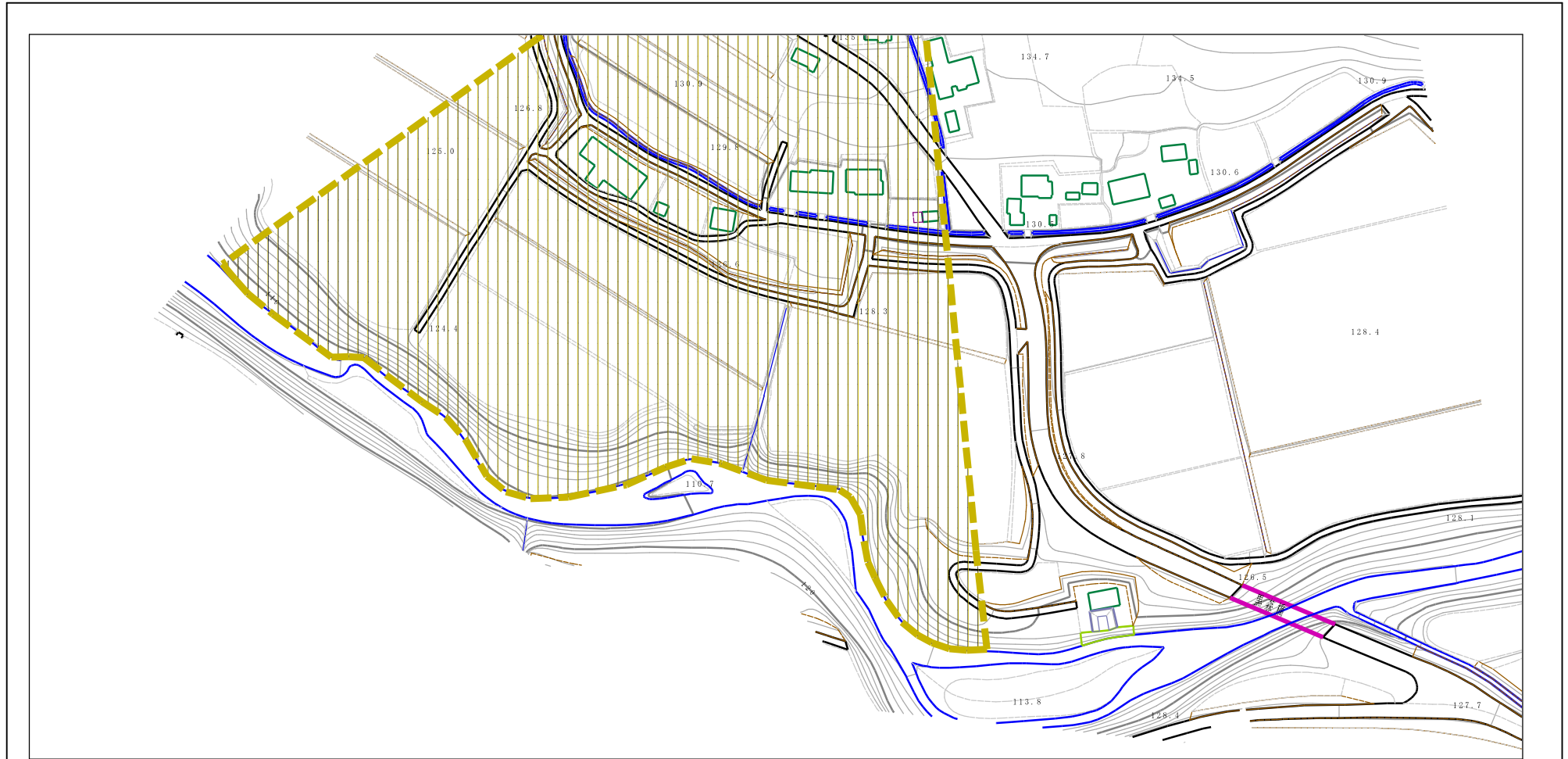
所在地

I-0153

黒森沢川

北秋田市七日市字林岱、
黒森及び三ノ渡

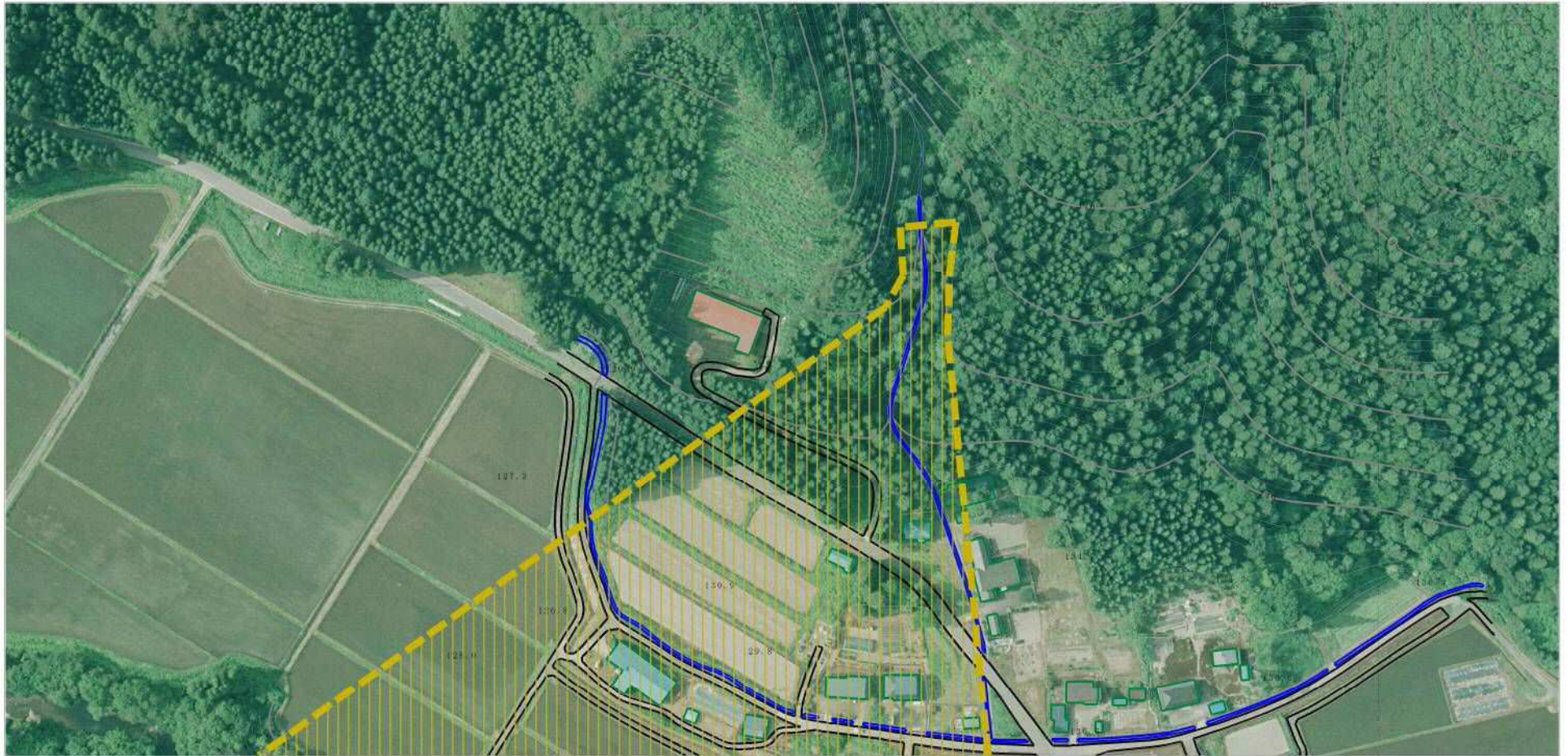
土砂災害警戒区域等の指定の公示に係る図書（その2）



0 1 × 100m

様式-2 (土) 土砂災害警戒区域・土砂災害特別警戒区域 区域図	土砂災害防止法施行令第二条の基準に該当する区域		 縮尺 1:2,500	自然現象の種類	土石流	溪流番号	I-0153
	土砂災害防止法施行令第三条の基準に該当する区域			告示番号	第114号	溪流名	黒森沢川
	土砂災害防止法施行令第三条の基準に該当する区域			告示年月日	平成28年2月19日	所在地	北秋田市七日市林袋、黒森及び三ノ渡
	それ以外の区域						

参考資料 (その3)

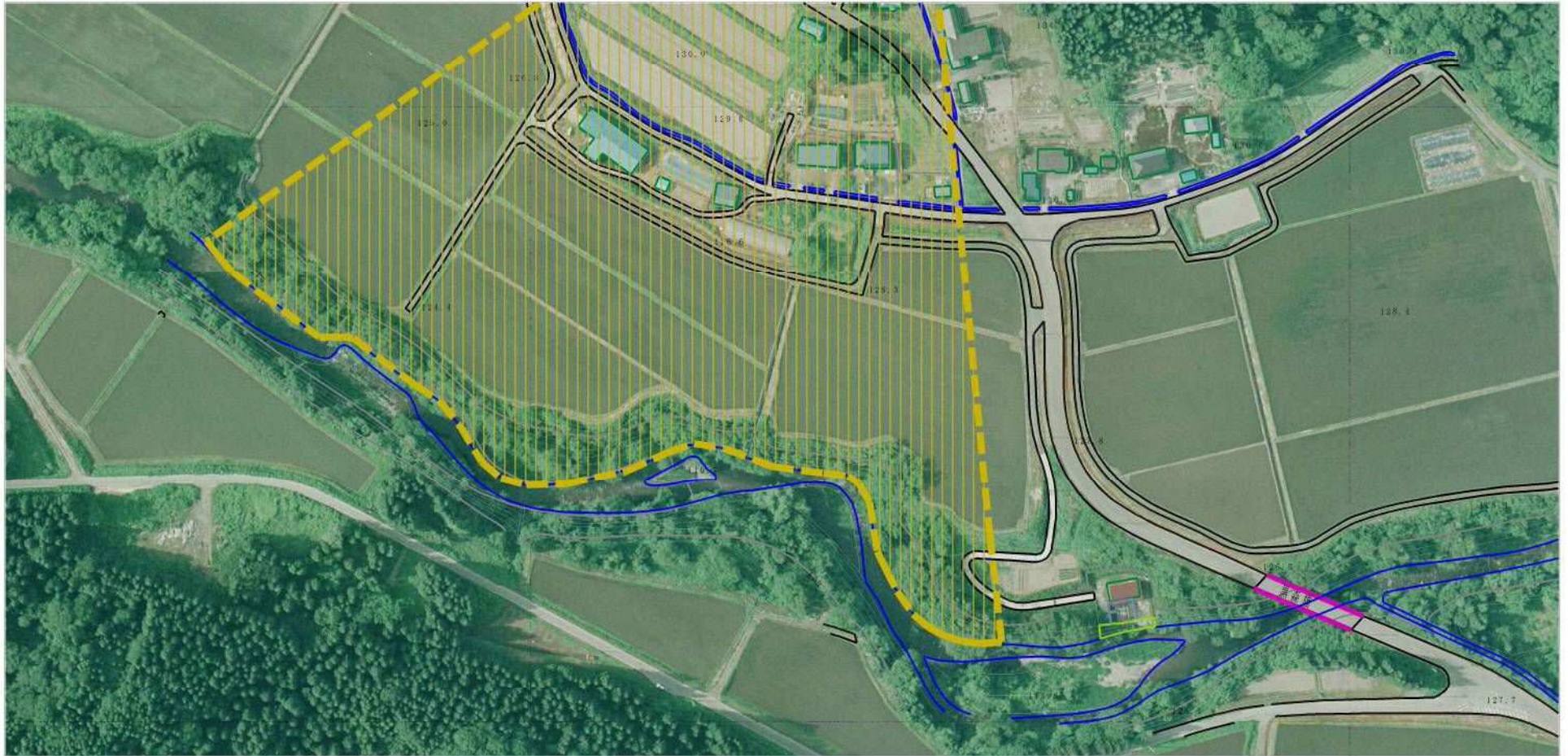


0 1 × 100m

参考資料

土砂災害防止法施行令第二條の基準に該当する区域	土砂災害防止法施行令第二條の基準に該当する区域		 縮尺 1:2,500	自然現象の種類	土石流	溪流番号	I-0153
	土砂災害防止法施行令第三條の基準に該当する区域			告示番号	第114号	溪流名	黒森沢川
	土砂災害防止法施行令第三條の基準に該当する区域			告示年月日	平成28年2月19日	所在地	北秋田市七日市字林岱、黒森及び三ノ渡
	それ以外の区域						

参考資料 (その3)



参考資料

土砂災害防止法施行令第二條の基準に該当する区域		 縮尺 1:2,500	自然現象の種類	土石流	溪流番号	I-0153
			告示番号	第114号	溪流名	黒森沢川
			告示年月日	平成28年2月19日	所在地	北秋田市七日市字林岱、黒森及び三ノ渡
						
土砂災害防止法施行令第三條の基準に該当する区域						
土石流の高さが1mを超える場合、土石等の移動による力が50kN/m ² を超える区域						
土石流の高さが1mを超える場合、土石等の移動による力が50kN/m ² 以下の区域						
それ以外の区域						