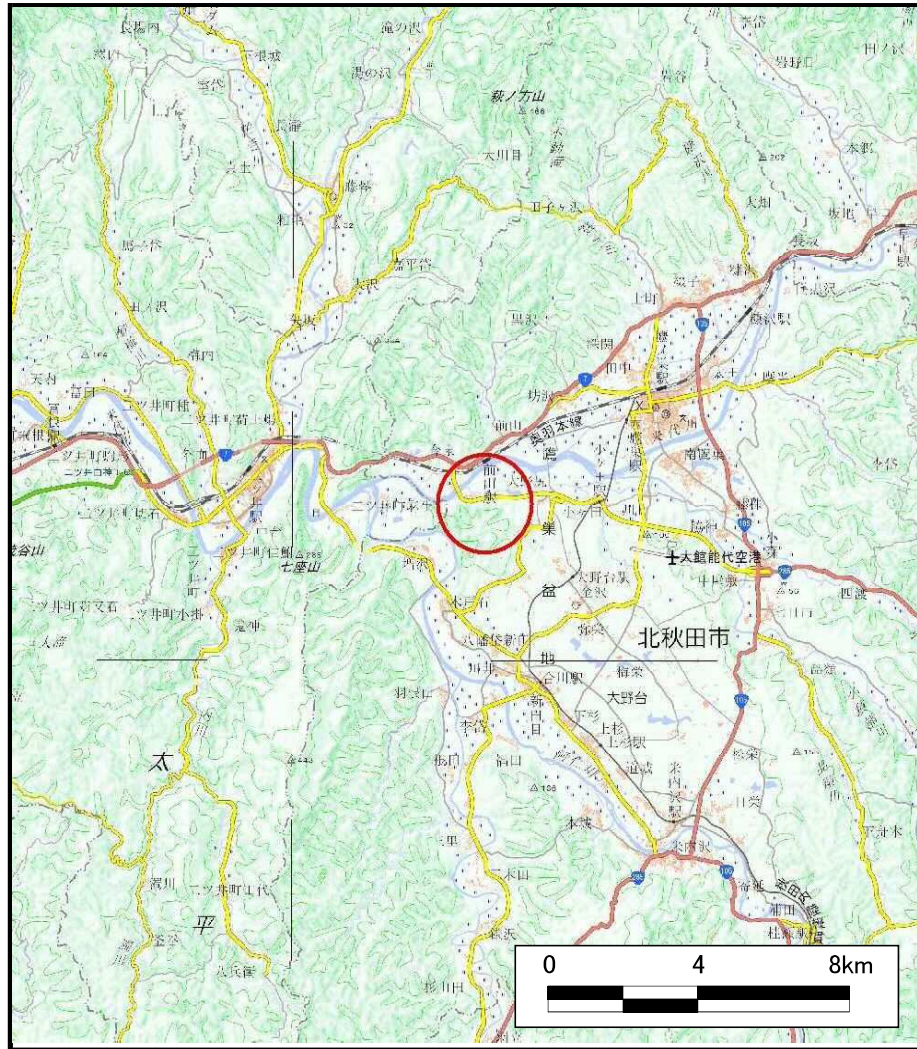
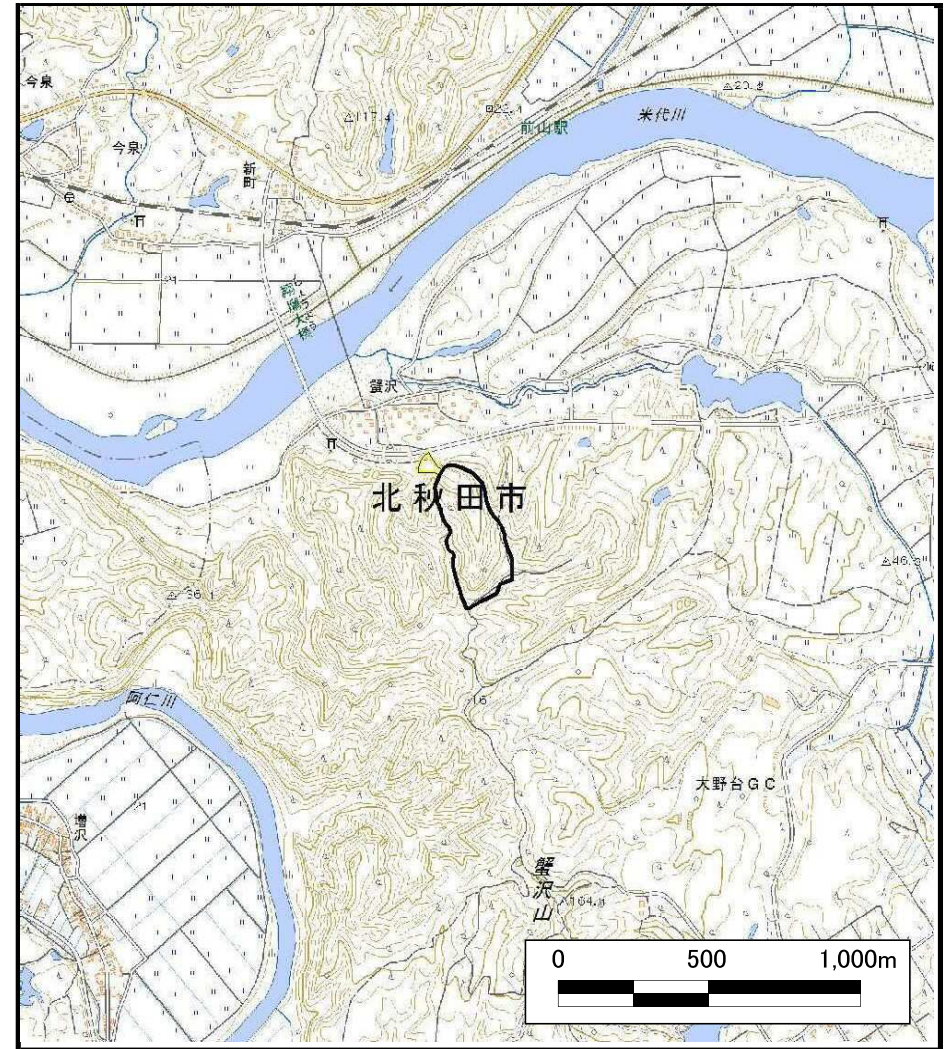


# 土砂災害警戒区域等の指定の公示に係る図書（その1）



(1/200,000)



(1/25,000)

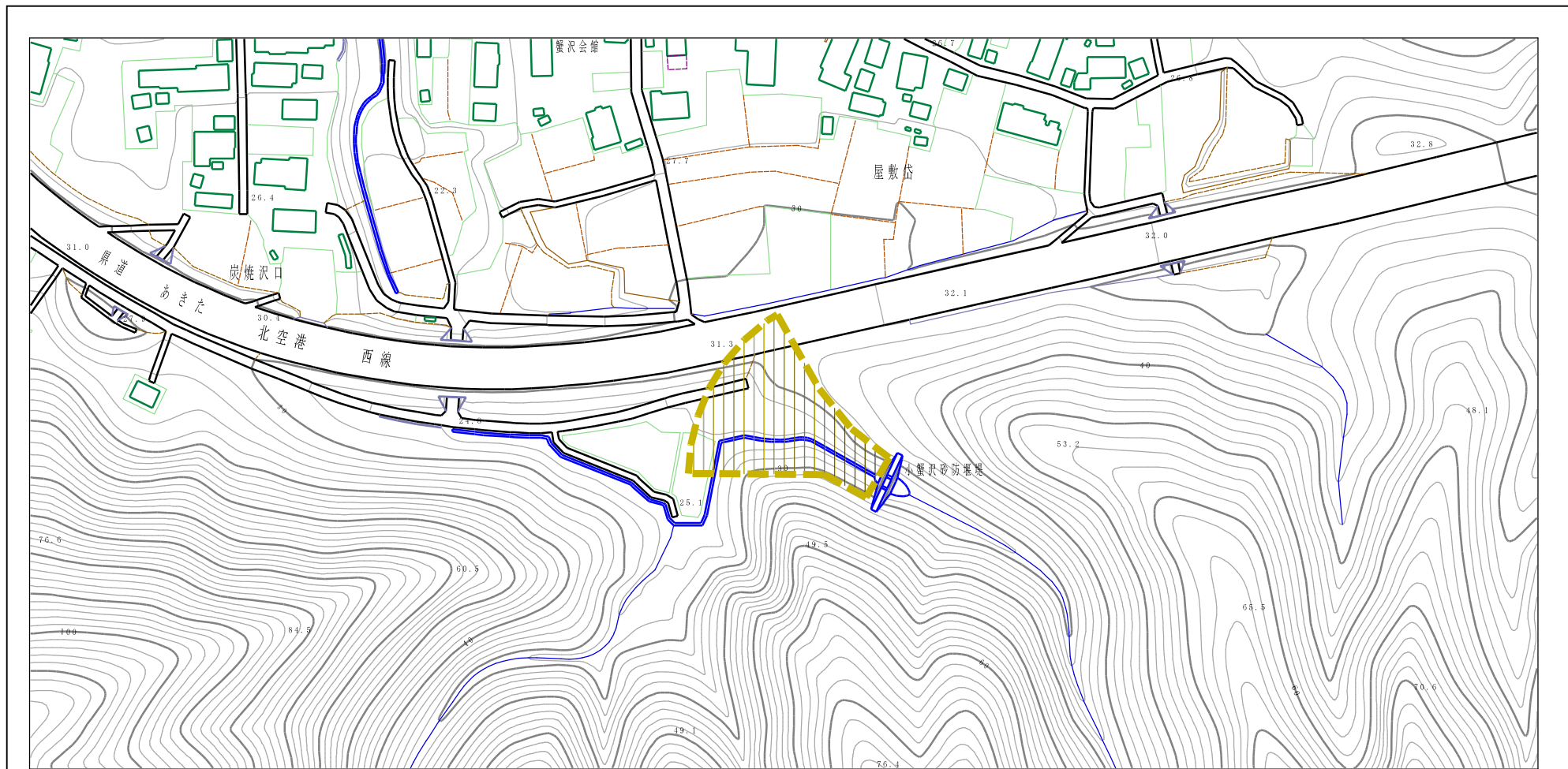
様式-1 (土)  
土砂災害警戒区域・土砂災害特別警戒区域 位置図

自然現象の種類	土石流
溪流番号	I-0178
溪流名	小蟹沢川
所在地	北秋田市坊沢字屋敷岱

この地図は、国土地理院長の承認を得て、同院発行の電子地形図25000及び電子地形図20万を複製したものである。（承認番号 平27情複 第743号）



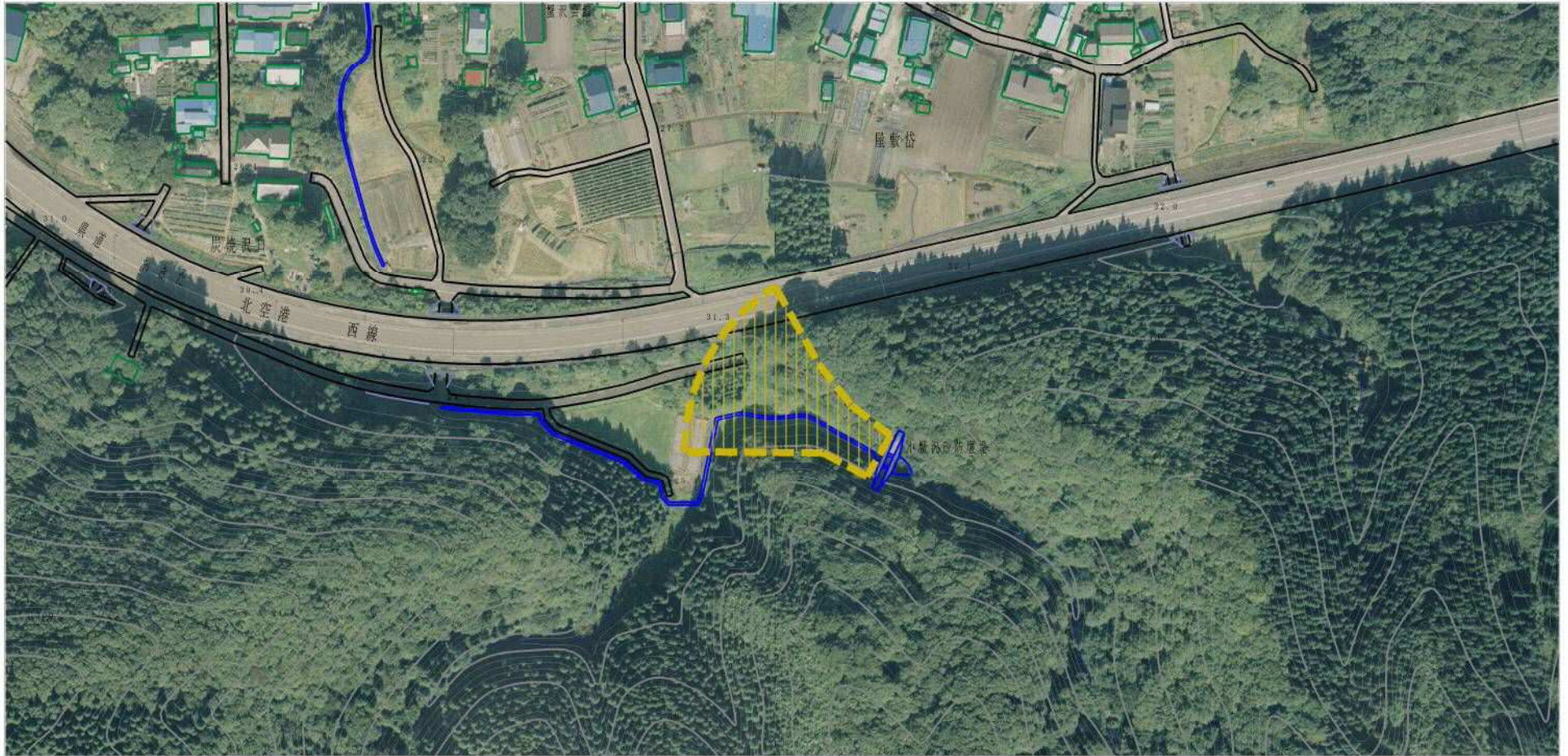
# 土砂災害警戒区域等の指定の公示に係る図書（その2）



<b>様式-2 (土)</b> 土砂災害警戒区域・土砂災害特別警戒区域 区域図	土砂災害防止法施行令第二条の基準に該当する区域		自然現象の種類 土石流	溪流番号 I-0178		
	土砂災害防止法施行令第三条の基準に該当する区域				告示番号 第114号	溪流名 小蟹沢川
	土砂災害防止法施行令第三条の基準に該当する区域					
	それ以外の区域				縮尺 1:2,500	



# 参考資料 (その3)



0 1 ×100m

## 参考資料

土砂災害防止法施行令第二條の基準に該当する区域	土砂災害防止法施行令第三條の基準に該当する区域		 縮尺 1:2,500	自然現象の種類	土石流	溪流番号	I-0178
	土砂流の高さが1mを超える場合、土石等の移動による力が50kN/m <sup>2</sup> を超える区域			告示番号	第114号	溪流名	小蟹沢川
	土砂流の高さが1mを超える場合、土石等の移動による力が50kN/m <sup>2</sup> 以下の区域			告示年月日	平成28年2月19日	所在地	北秋田市坊沢字屋敷岱
	それ以外の区域						