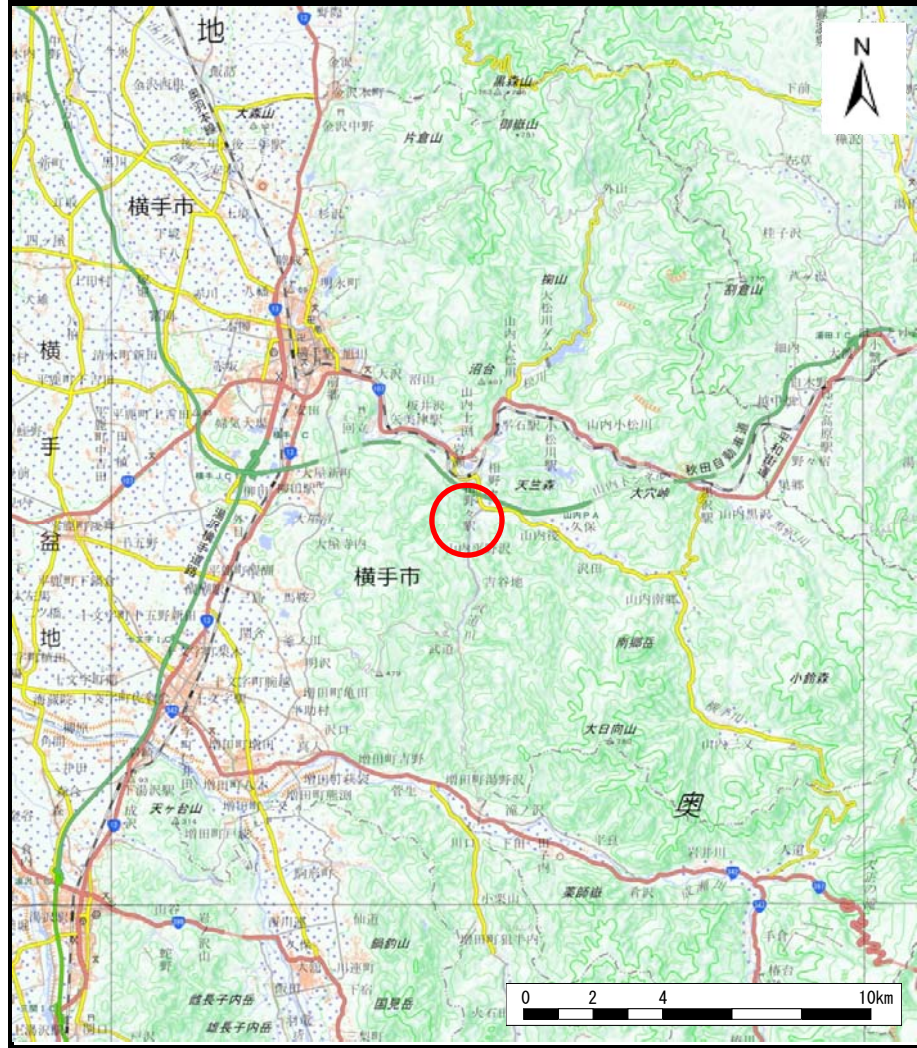
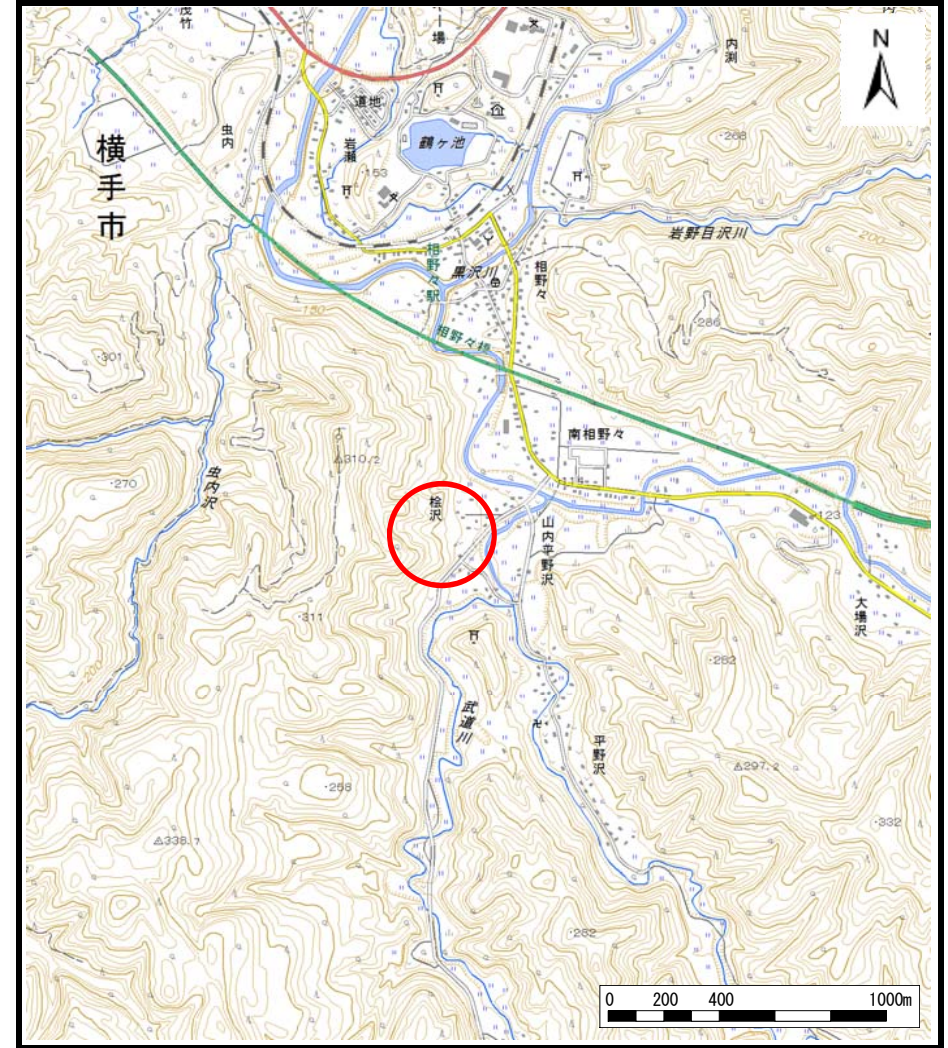


土砂災害警戒区域等の指定の公示に係る図書（その1）



(1/200,000)



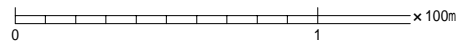
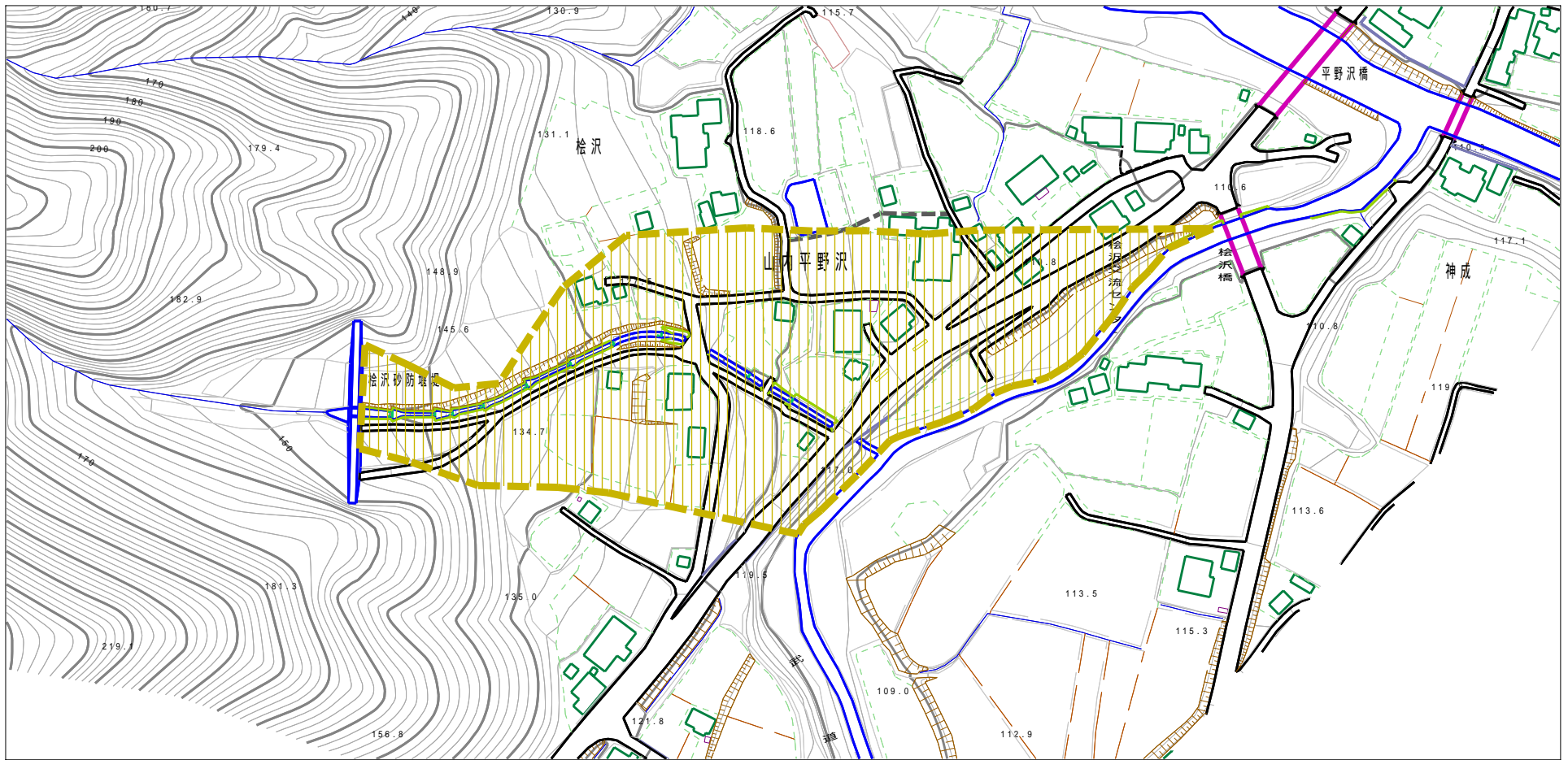
(1/25,000)

様式-1 (土)
土砂災害警戒区域・土砂災害特別警戒区域 位置図

自然現象の種類	土石流
溪流番号	446-I-013
溪流名	桧沢
所在地	秋田県横手市山内平野沢字桧沢

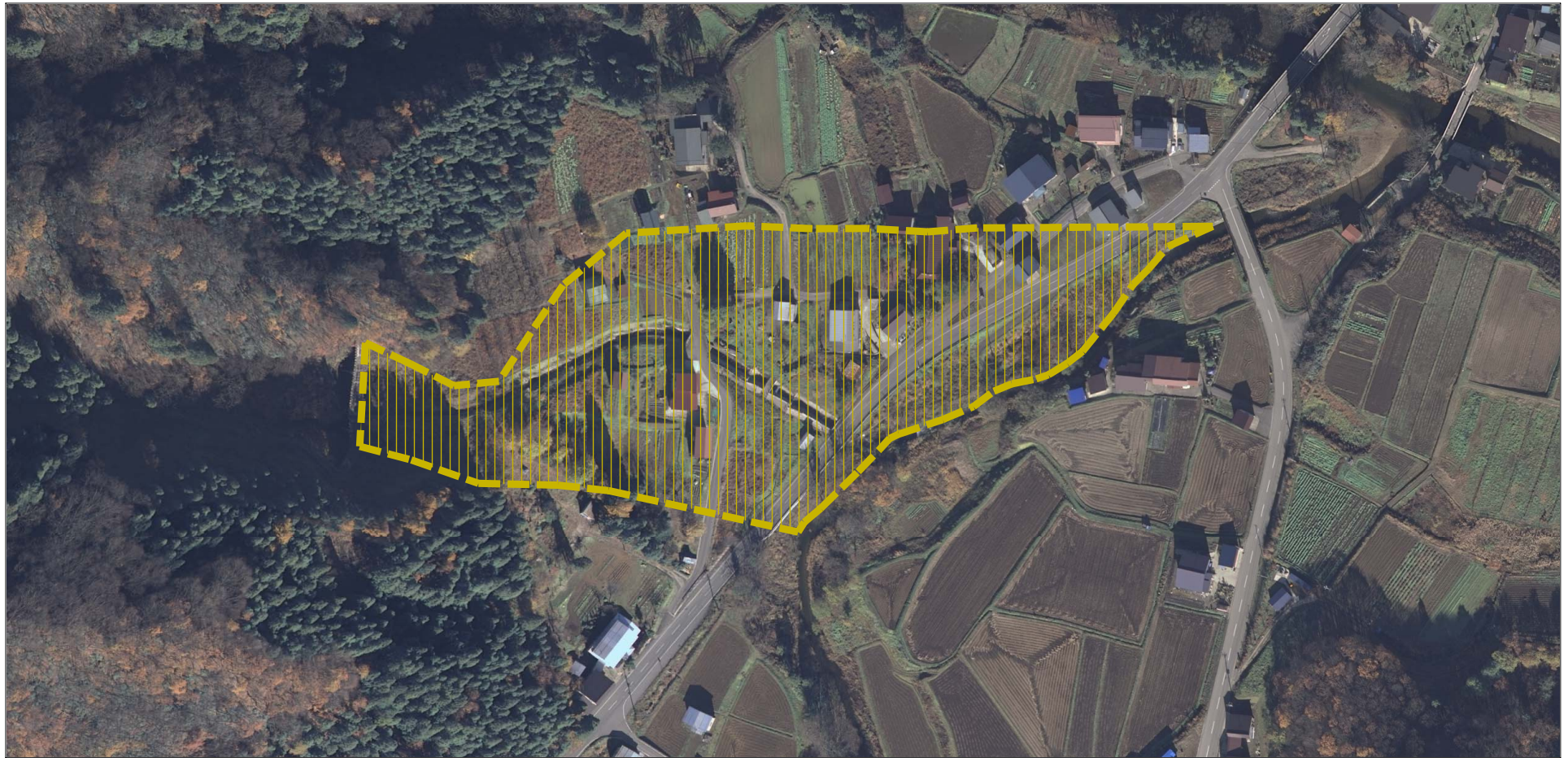
この地図は、国土地理院長の承認を得て、同院発行の地形図25000及び電子地形図20万電子を複製したものである。（承認番号 平27情複、第798号）

土砂災害警戒区域等の指定の公示に係る図書（その2）



様式 - 2 (土) 土砂災害警戒区域・土砂災害特別警戒区域 区域図	土砂災害防止法施行令第二条の基準に該当する区域		N 縮尺 1:2,500	自然現象 の種類	土石流	溪流番号	446-1-013	
	土砂災害防止法施行令第三条の基準に該当する区域			告示番号	第 1 1 4 号	溪流名	桧沢	
	土砂災害防止法施行令第三条の基準に該当する区域			告示年月日	平成 2 8 年 2 月 1 9 日	所在地	秋田県横手市山内平野沢字桧沢	
	その他の区域							

参考資料（その3）



参考資料

土砂災害防止法施行令第二條の基準に該当する区域		N 縮尺 1:2,500	自然現象の種類	土石流	溪流番号	446-1-013	
			告示番号	第114号	溪流名	桧沢	
			告示年月日	平成28年2月19日	所在地	秋田県横手市山内平野沢字桧沢	
土砂災害防止法施行令第三條の基準に該当する区域	土石流の高さが1mを超える場合、土石等の移動による力が50kN/m ² を超える区域						
	土石流の高さが1mを超える場合、土石等の移動による力が50kN/m ² を超えない区域						
その他の区域							

