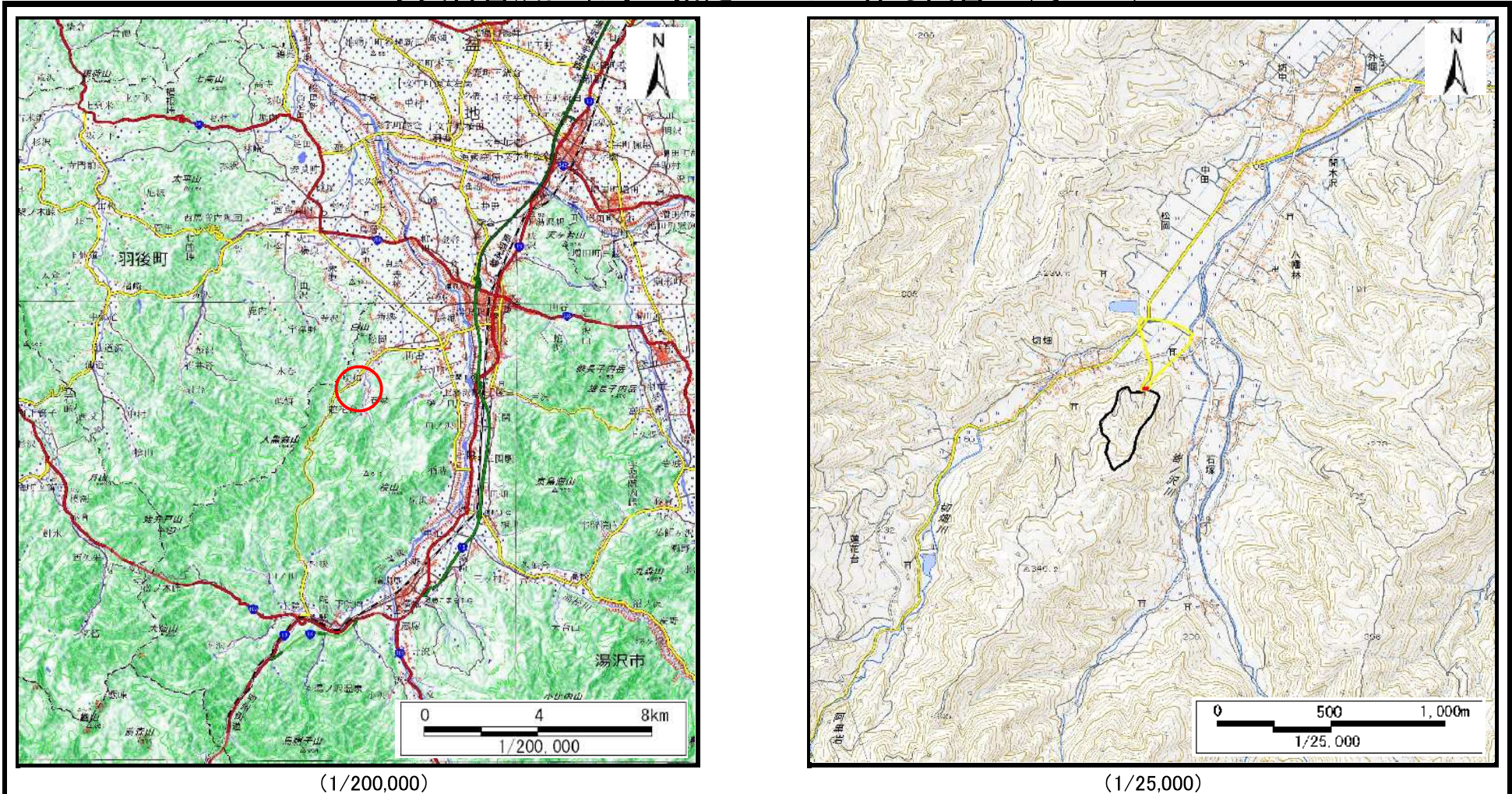


## 土砂災害警戒区域等の指定の公示に係る図書（その1）



(1/200,000)

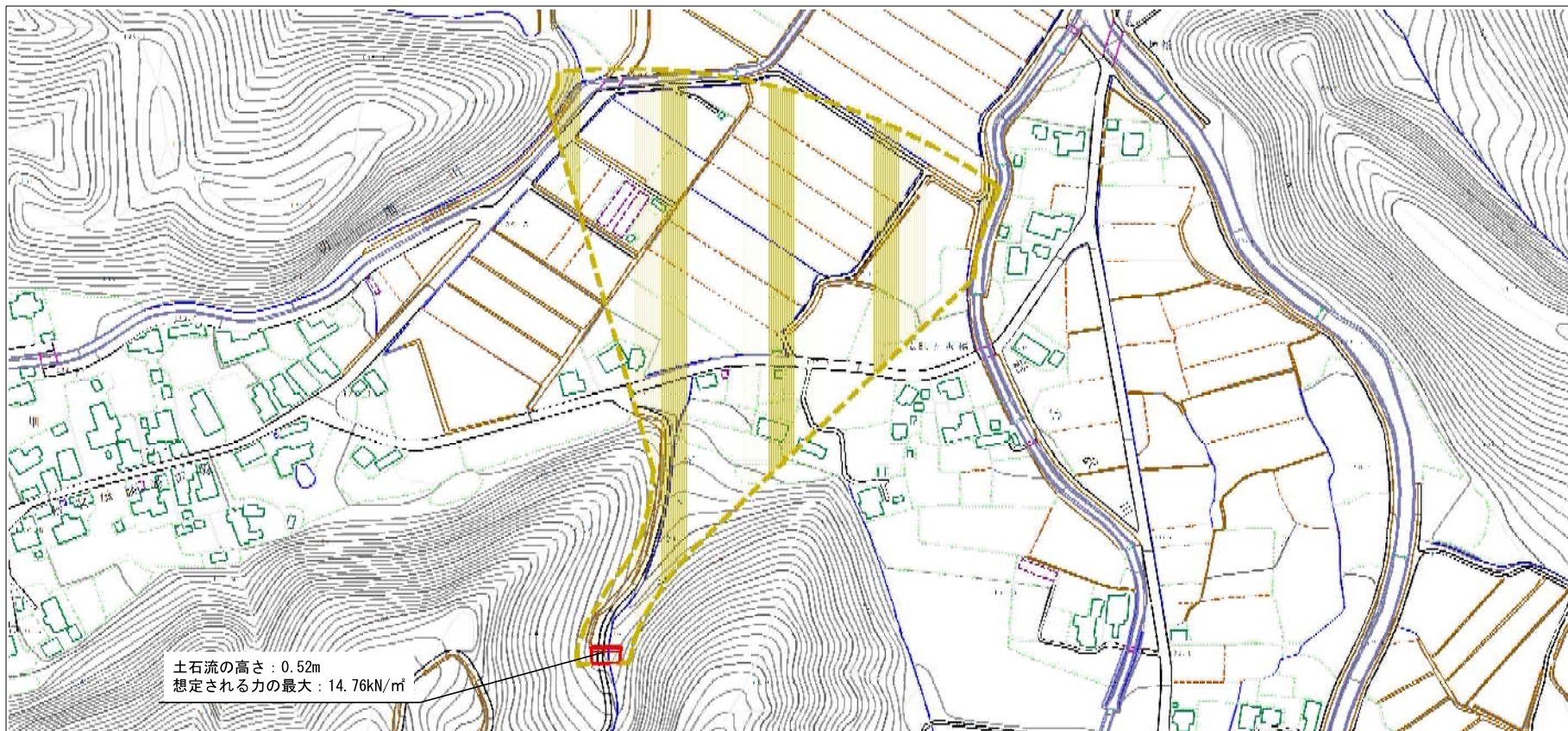
(1/25,000)

様式-1(土)  
土砂災害警戒区域・土砂災害特別警戒区域 位置図

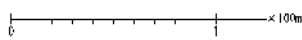
自然現象の種類	土石流
溪流番号	207-II-035
溪流名	仏師ヶ沢
所在地	秋田県湯沢市松岡字十二ヶ沢、仏師ヶ沢、切畑、保戸岡及び西八幡堂

測量法に基づく国土地理院長承認(複製)R1TOF44。本製品を複製する場合には、国土地理院の長の承認を得なければならない。

土砂災害警戒区域等の指定の公示に係る図書（その2）

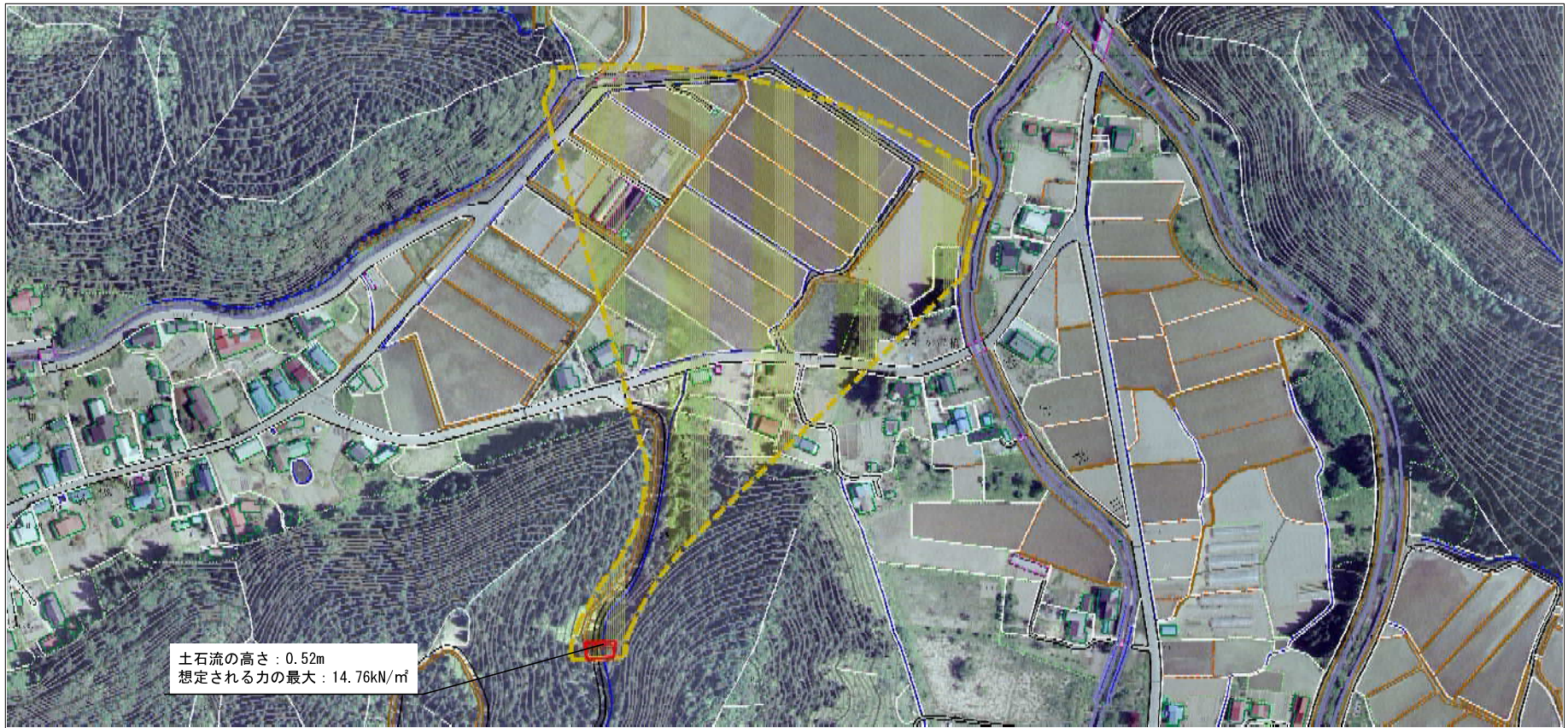


土石流の高さ：0.52m  
 想定される力の最大：14.76kN/m<sup>2</sup>



様式-2（土） 土砂災害警戒区域・土砂災害特別警戒区域 区域図	土砂災害防止法施行令第2条の基準に該当する区域 （土砂災害警戒区域）		N 	自然現象の種類 土石流	溪流番号 207-II-035
	土砂災害防止法施行令第3条の基準に該当する区域 （土砂災害特別警戒区域）			告示番号 第101号	溪流名 仏師ヶ沢
	土砂の高さが1mを超える場合、土石等の移動による力が500kN/m <sup>2</sup> を超える区域		縮尺 1:2,500	告示年月日 令和2年3月10日	所在地 秋田県湯沢市松岡字十二ヶ沢、仏師ヶ沢、切畑、保戸岡及び西八幡堂
	土砂の高さが1mを超える場合、土石等の移動による力が500kN/m <sup>2</sup> 以下の区域				
	それ以外の区域				

参考資料 (その3)



土石流の高さ : 0.52m  
 想定される力の最大 : 14.76kN/m<sup>2</sup>



参考資料	土石災害防止法施行令第2条の基準に該当する区域 (土石災害警戒区域)		N 縮尺 1:2,500	自然現象の種類	土石流	溪流番号	207-II-035	
	土石災害防止法施行令第3条の基準に該当する区域 (土石災害特別警戒区域)			告示番号	第101号	溪流名	仏師ヶ沢	
	土石流の高さが1mを超える場合、土石等の移動による力が500kN/m <sup>2</sup> を超える区域			告示年月日	令和2年3月10日	所在地	秋田県湯沢市松岡字十二ヶ沢、仏師ヶ沢、切畑、保戸岡及び西八幡堂	
	土石流の高さが1mを超える場合、土石等の移動による力が500kN/m <sup>2</sup> 以下の区域							
	それ以外の区域							

