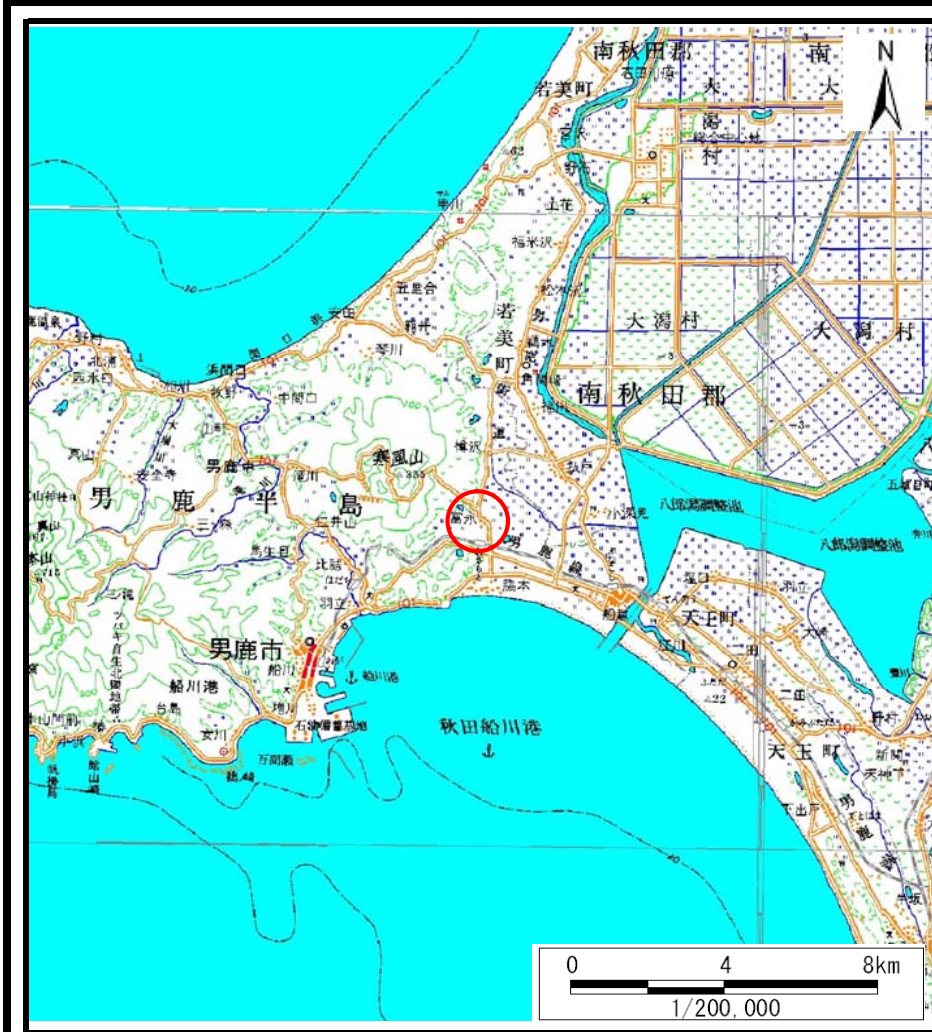
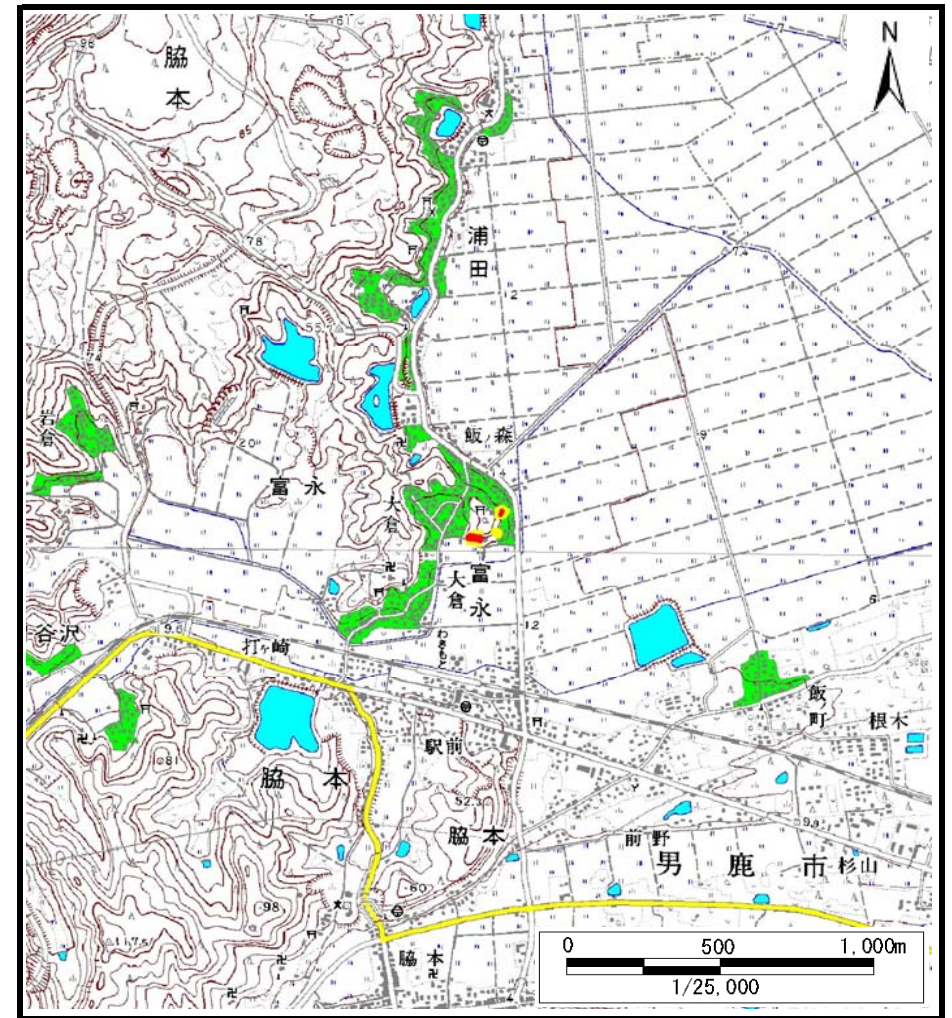


土砂災害警戒区域等の指定の公示に係る図書（その1）



(1/200,000)

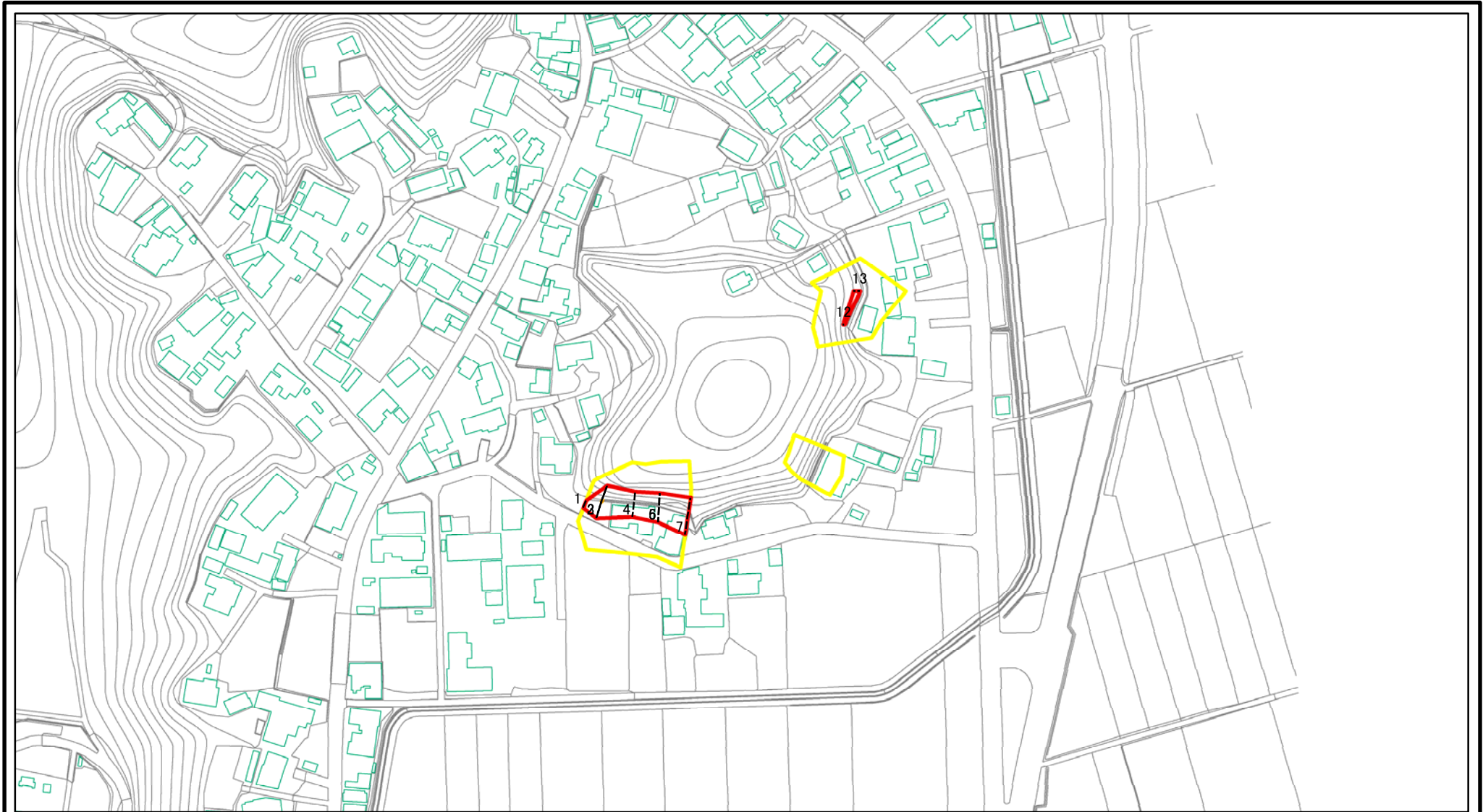


(1/25,000)

様式-1 (急) 土砂災害警戒区域・土砂災害特別警戒区域 位置図	自然現象の種類	急傾斜地の崩壊
	箇所番号	I-503
	箇所名	飯の森
	所在地	秋田県男鹿市脇本富永字飯ノ森及び東前田

この地図は、国土地理院長の承認を得て、同院発行の数値地図20000(地図画像)及び数値地図25000(地図画像)を複製したものである。(承認番号 平26情複、第816号)

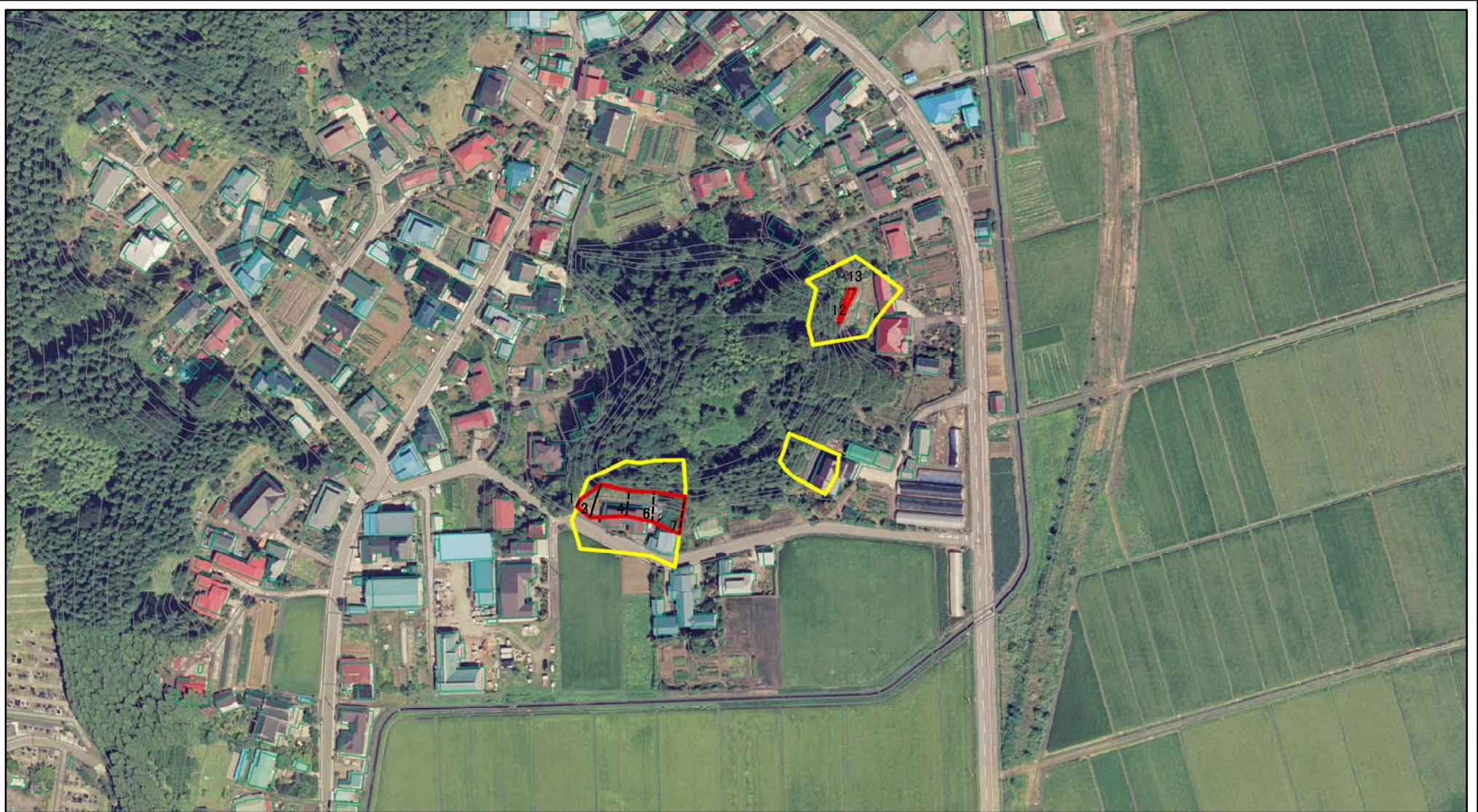
土砂災害警戒区域等の指定の公示に係る図書(その2)



図中の数字は横断測線番号を示す

様式-2(急) 土砂災害警戒区域・土砂災害特別警戒区域 区域図(その1)	土砂災害防止法施行令第二条の基準に該当する区域		N 縮尺 1:2,500	自然現象の種類	急傾斜地の崩壊	箇所番号	I-503
	土砂災害防止法施行令第三条の基準に該当する区域			告示番号	第149号	箇所名	飯の森
	それ以外の区域			告示年月日	平成28年3月1日	所在地	秋田県男鹿市脇本富永 字飯ノ森及び東前田

土砂災害警戒区域等の指定の公示に係る図書(その2)

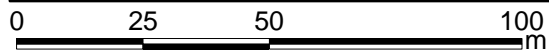
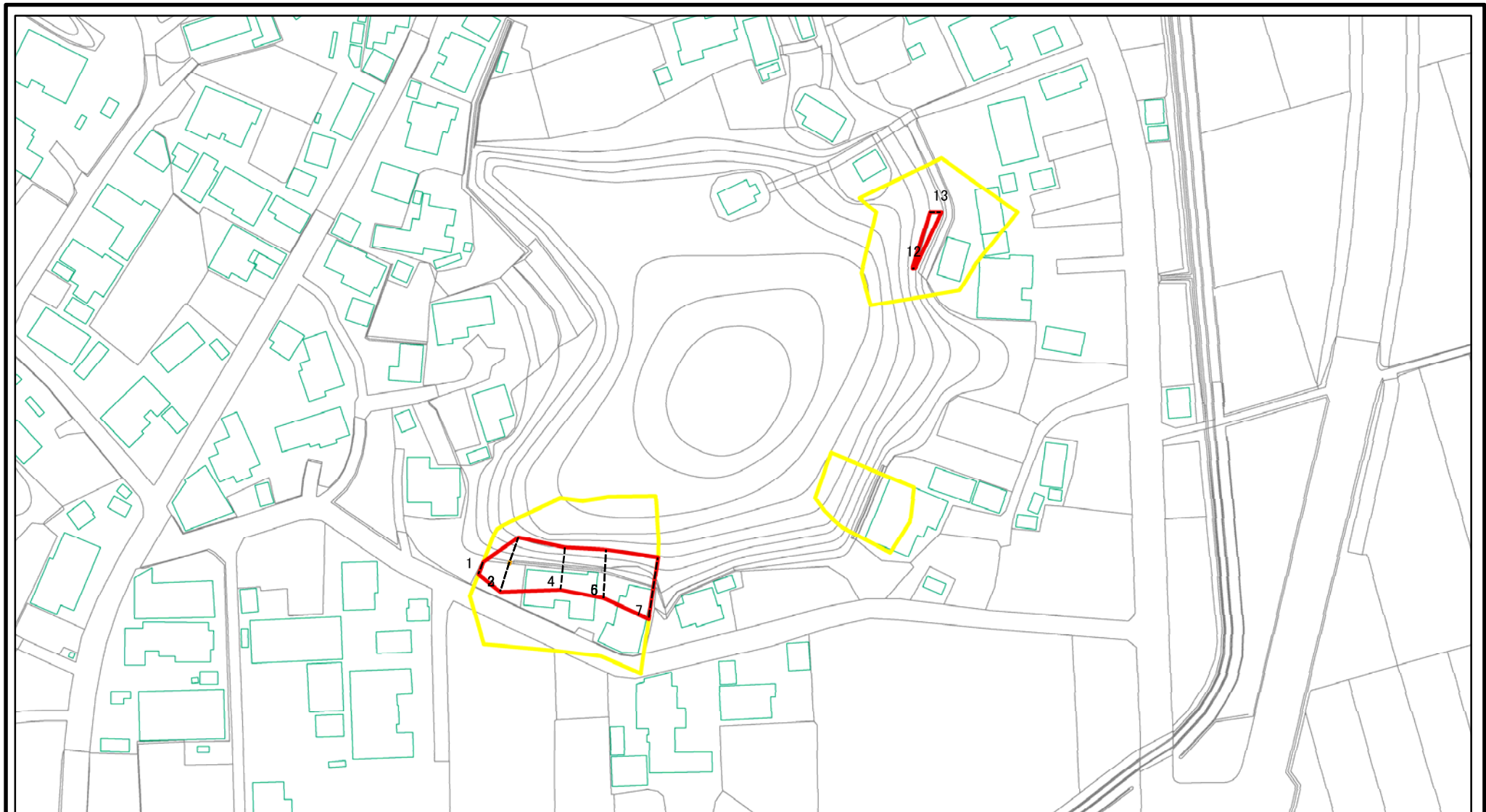


0 25 50 100
m

図中の数字は横断測線番号を示す

様式-2(急) 土砂災害警戒区域・土砂災害特別警戒区域 区域図(その1)	土砂災害防止法施行令第二条の基準に該当する区域		N 縮尺 1:2,500	自然現象の種類	急傾斜地の崩壊	箇所番号	I-503
	土砂災害防止法施行令第三条の基準に該当する区域			告示番号	第149号	箇所名	飯の森
	それ以外の区域			告示年月日	平成28年3月1日	所在地	秋田県男鹿市脇本富永 字飯ノ森及び東前田

土砂災害警戒区域等の指定の公示に係る図書(その2-1)



図中の数字は横断測線番号を示す

様式-2-1(急)

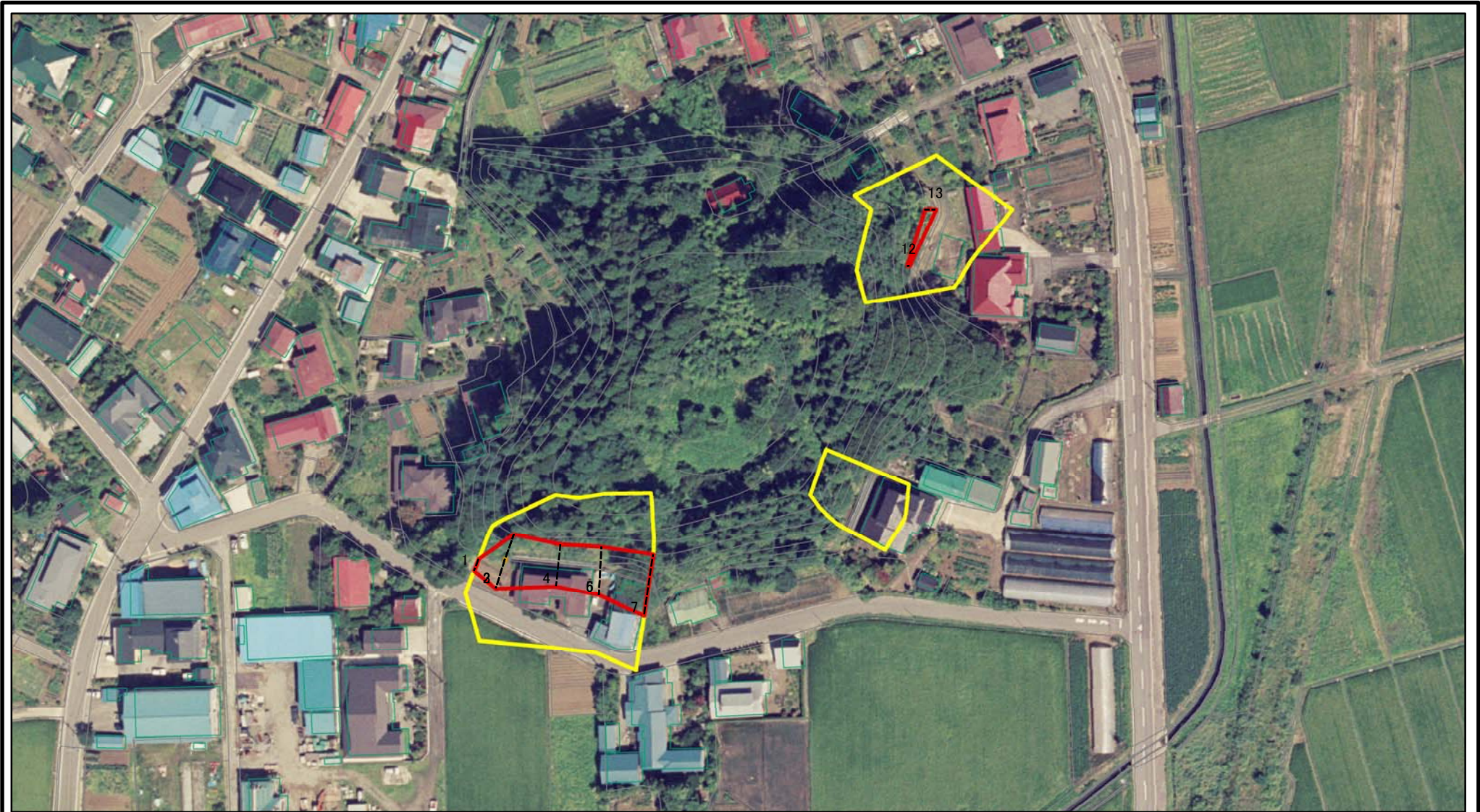
土砂災害警戒区域・土砂災害特別警戒区域
区域図(その2)

土砂災害防止法施行令第二条の基準に該当する区域	
土砂災害防止法施行令第三条の基準に該当する区域	
それ以外の区域	

	N
	縮尺
	1:1,500

自然現象の種類	急傾斜地の崩壊	箇所番号	I-503
告示番号	第149号	箇所名	飯の森
告示年月日	平成28年3月1日	所在地	秋田県男鹿市脇本富永 字飯ノ森及び東前田

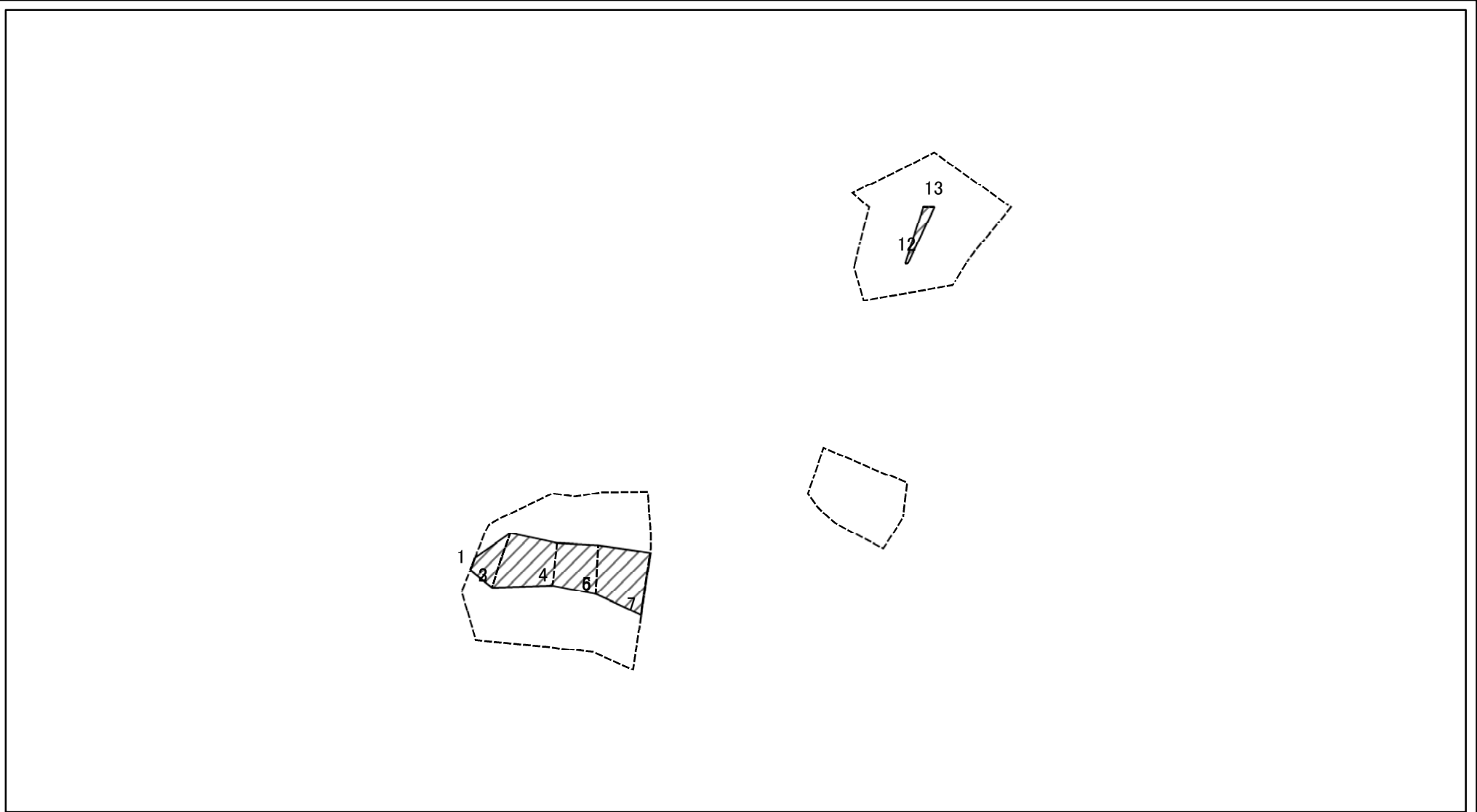
土砂災害警戒区域等の指定の公示に係る図書(その2-1)



図中の数字は横断測線番号を示す

様式-2-1(急) 土砂災害警戒区域・土砂災害特別警戒区域 区域図(その2)	土砂災害防止法施行令第二条の基準に該当する区域		N 縮尺 1:1,500	自然現象の種類	急傾斜地の崩壊	箇所番号	I-503
	土砂災害防止法施行令第三条の基準に該当する区域			告示番号	第149号	箇所名	飯の森
	それ以外の区域			告示年月日	平成28年3月1日	所在地	秋田県男鹿市脇本富永 字飯ノ森及び東前田

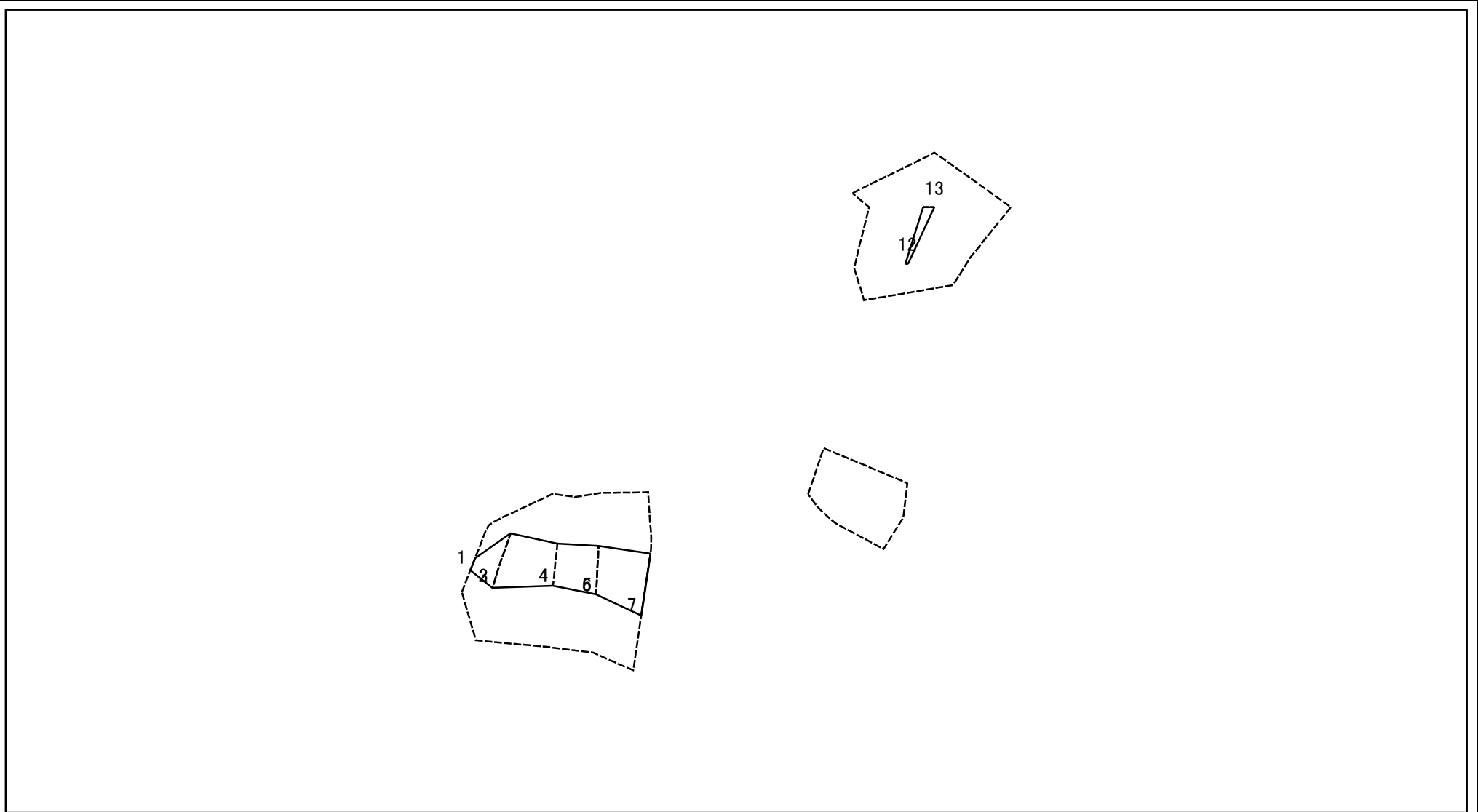
土砂災害警戒区域等の指定の公示に係る図書(その2-2)



図中の数字は横断測線番号を示す

様式-2-2(急) 土砂災害特別警戒区域の区域区分図 (急傾斜地の崩壊に伴う土石等の移動により 建築物の地上部に作用すると想定される力)	土砂災害防止法施行令第二条の基準に該当する区域		N 縮尺 1:1,500	自然現象の種類	急傾斜地の崩壊	箇所番号	I-503
	土砂災害防止法施行令第三条の基準に該当する区域			告示番号	第149号	箇所名	飯の森
	それ以外の区域			告示年月日	平成28年3月1日	所在地	秋田県男鹿市脇本富永 字飯ノ森及び東前田

土砂災害警戒区域等の指定の公示に係る図書(その2-3)



図中の数字は横断測線番号を示す

様式-2-3(急)
土砂災害特別警戒区域の区域区分図
(急傾斜地の崩壊に伴う土石等の堆積により
建築物の地上部に作用すると想定される力)

土砂災害防止法施行令第二条の基準に該当する区域	
土砂災害防止法施行令第三条の基準に該当する区域	
それ以外の区域	

縮尺
1:1,500

自然現象の種類	急傾斜地の崩壊	箇所番号	I-503
告示番号	第149号	箇所名	飯の森
告示年月日	平成28年3月1日	所在地	秋田県男鹿市脇本富永 字飯ノ森及び東前田

