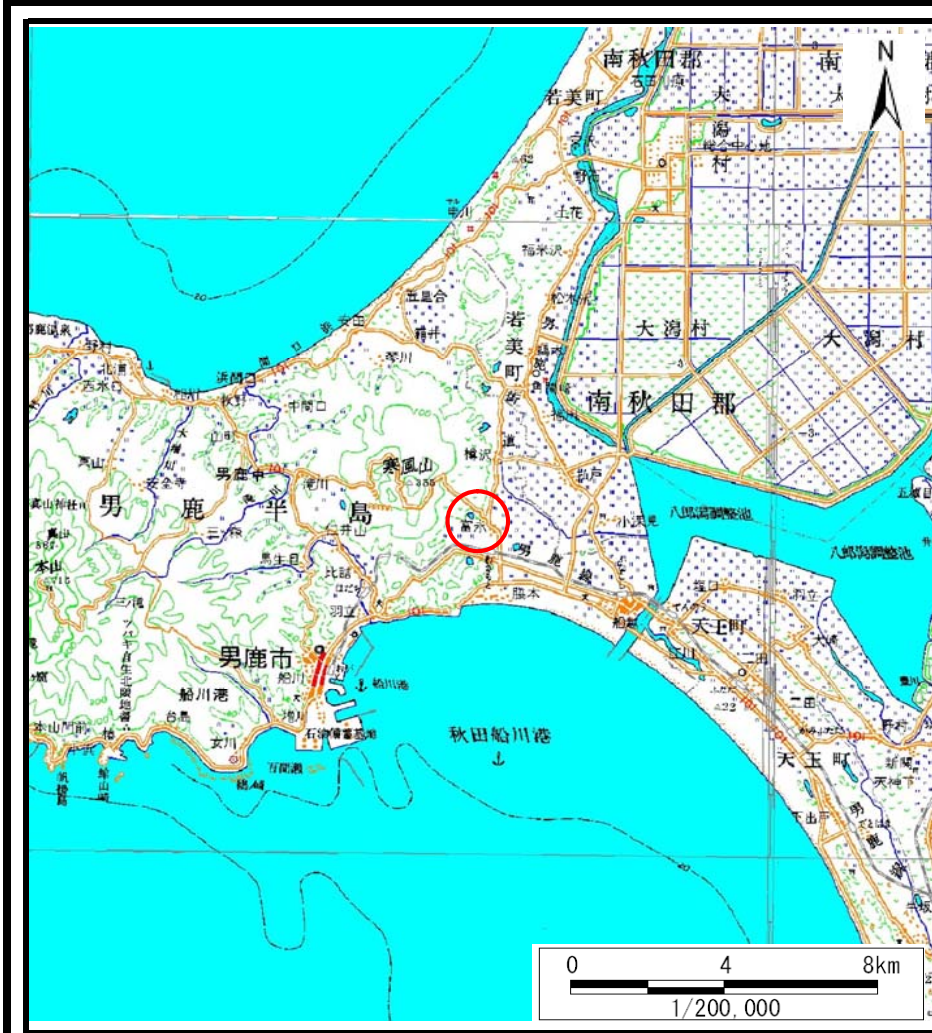
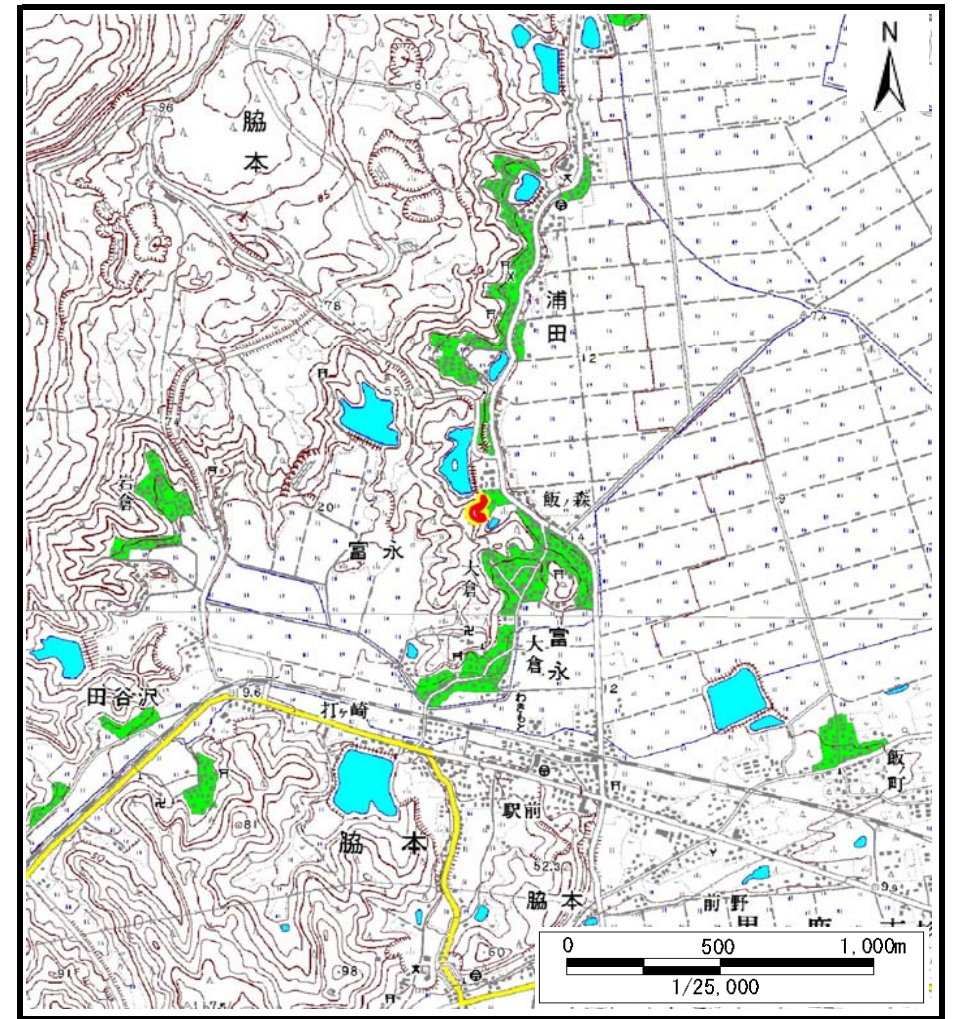


土砂災害警戒区域等の指定の公示に係る図書（その1）



(1/200,000)

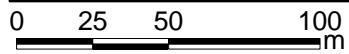
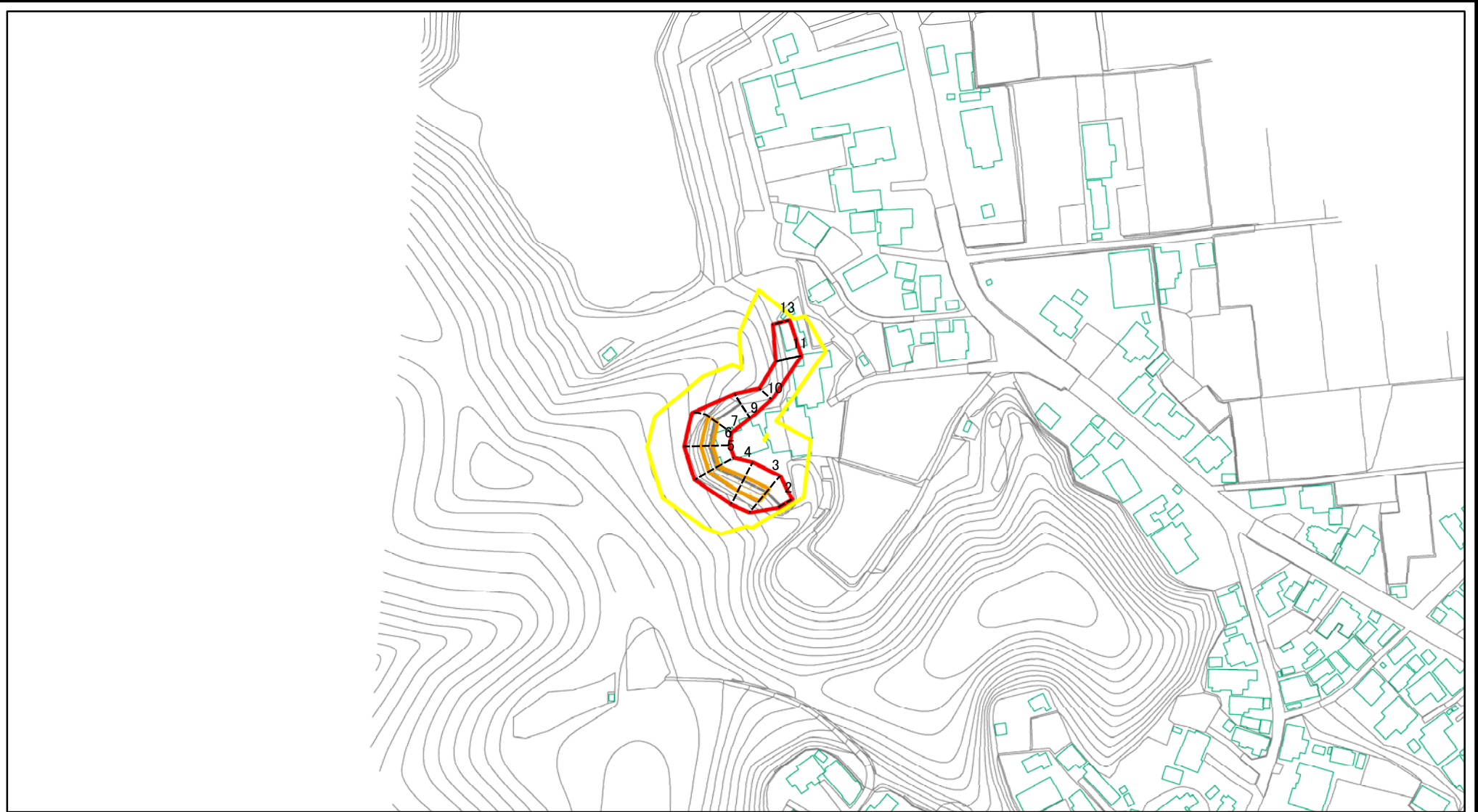


(1/25,000)

様式-1 (急) 土砂災害警戒区域・土砂災害特別警戒区域 位置図	自然現象の種類	急傾斜地の崩壊
	箇所番号	II-568
	箇所名	丸森
	所在地	秋田県男鹿市脇本浦田字丸森

この地図は、国土地理院長の承認を得て、同院発行の数値地図200000(地図画像)及び数値地図25000(地図画像)を複製したものである。(承認番号 平26情複、第816号)

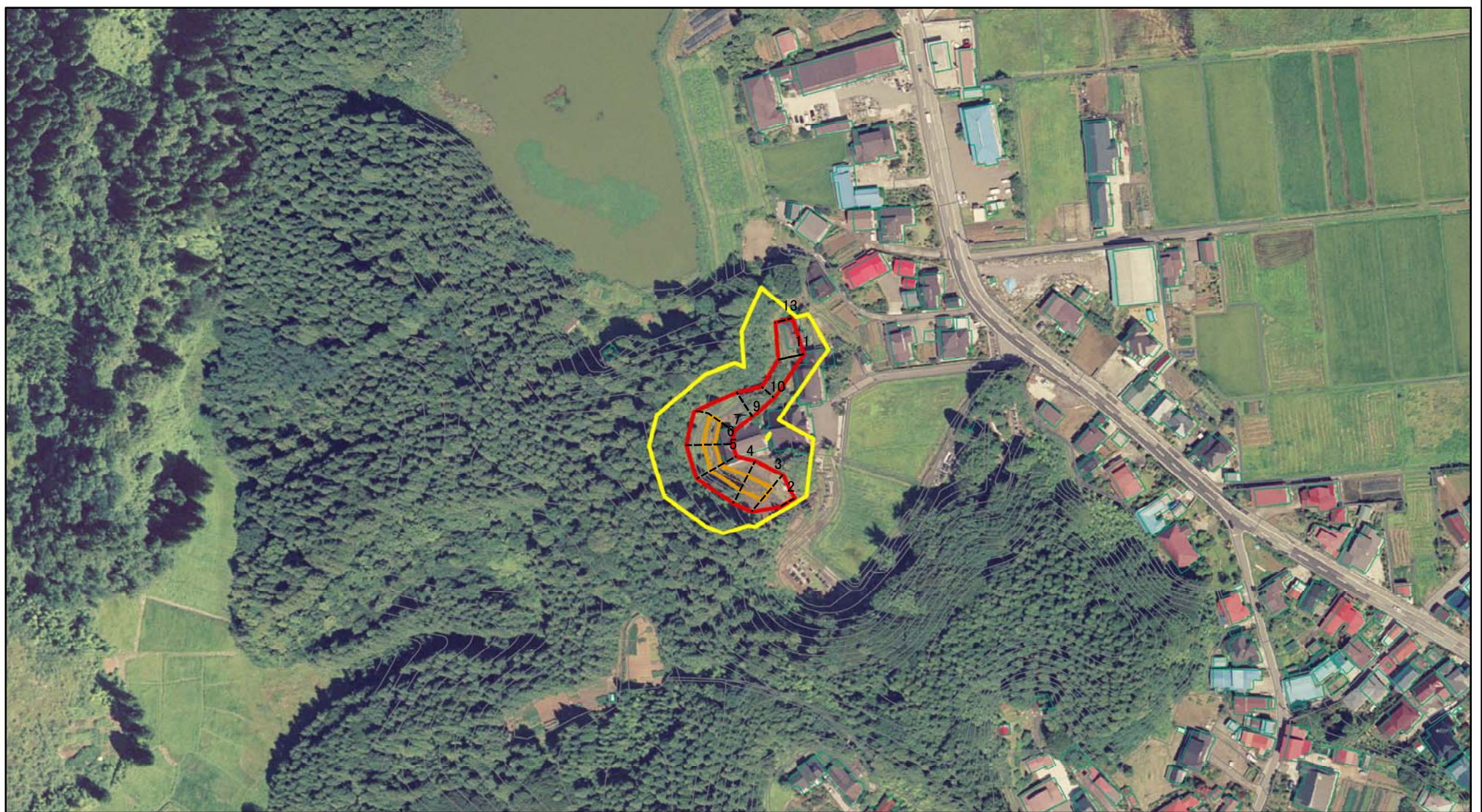
土砂災害警戒区域等の指定の公示に係る図書(その2)



図中の数字は横断測線番号を示す

様式-2(急) 土砂災害警戒区域・土砂災害特別警戒区域 区域図(その1)	土砂災害防止法施行令第二条の基準に該当する区域		N 縮尺 1:2,500	自然現象の種類	急傾斜地の崩壊	箇所番号	II-568
	土砂災害防止法施行令第三条の基準に該当する区域			告示番号	第149号	箇所名	丸森
	土砂等の(移動)高さが1m以下の場合、土砂等の移動による力が100kN/mを超える区域			告示年月日	平成28年3月1日	所在地	秋田県男鹿市脇本浦田字丸森
	土砂等の堆積の高さが3mを超える区域			それ以外の区域			

土砂災害警戒区域等の指定の公示に係る図書(その2)



図中の数字は横断測線番号を示す

様式-2(急)

土砂災害警戒区域・土砂災害特別警戒区域
区域図(その1)

土砂災害防止法施行令第二条の基準に該当する区域	
土砂災害防止法施行令第三条の基準に該当する区域	
土砂等の(移動)高さが1m以下の場合、土砂等の移動による力が100kN/mを超える区域	
土砂等の堆積の高さが3mを超える区域	
それ以外の区域	

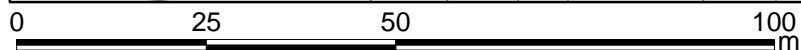
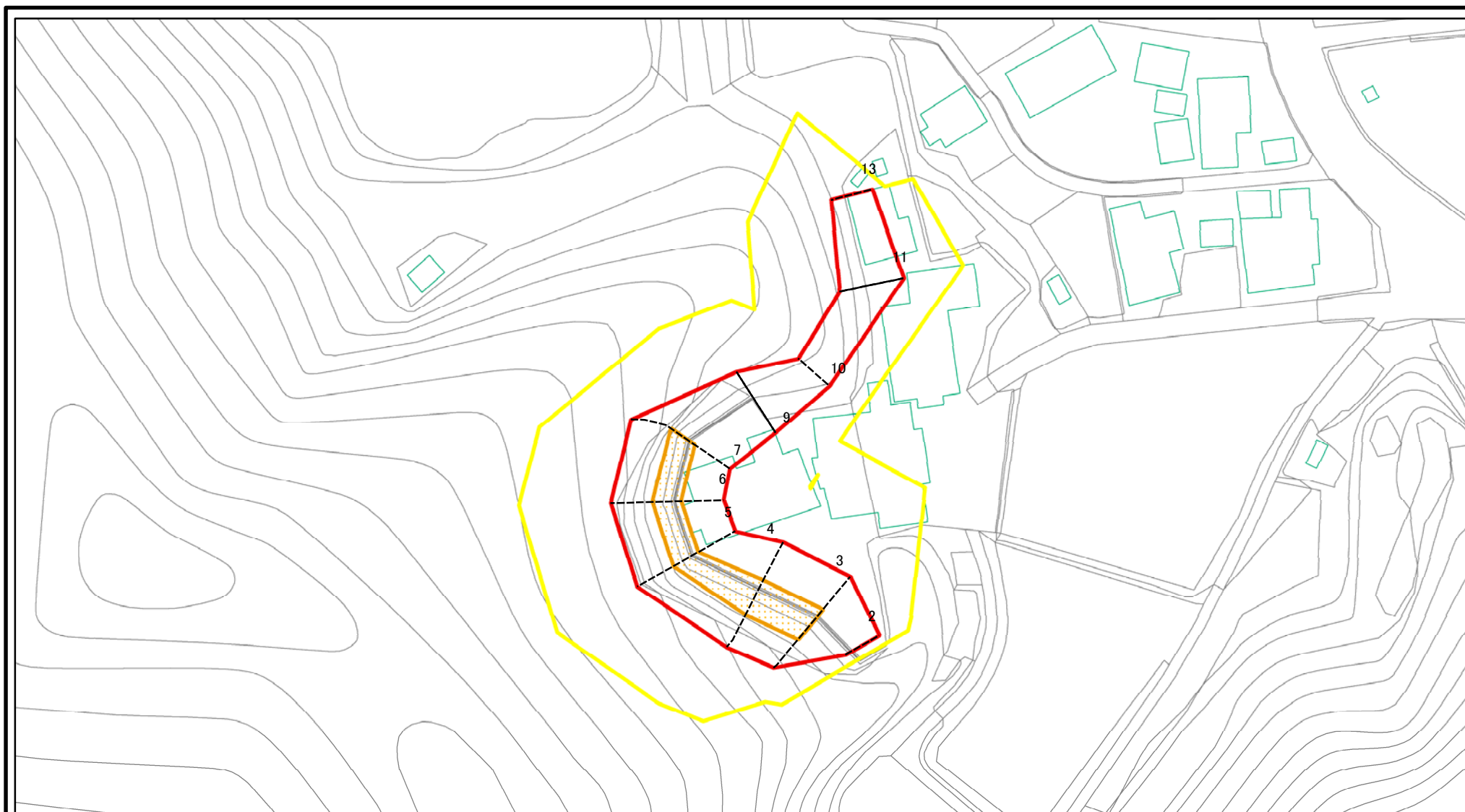


縮尺

1:2,500

自然現象の種類	急傾斜地の崩壊	箇所番号	II-568
告示番号	第149号	箇所名	丸森
告示年月日	平成28年3月1日	所在地	秋田県男鹿市脇本浦田字丸森

土砂災害警戒区域等の指定の公示に係る図書(その2-1)



図中の数字は横断測線番号を示す

様式-2-1(急)

土砂災害警戒区域・土砂災害特別警戒区域
区域図(その2)

土砂災害防止法施行令第二条の基準に該当する区域	
土砂災害防止法施行令第三条の基準に該当する区域	
土砂等の(移動)高さが1m以下の場合、土砂等の移動による力が100kN/m ² を超える区域	
土砂等の堆積の高さが3mを超える区域	
それ以外の区域	

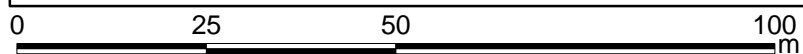
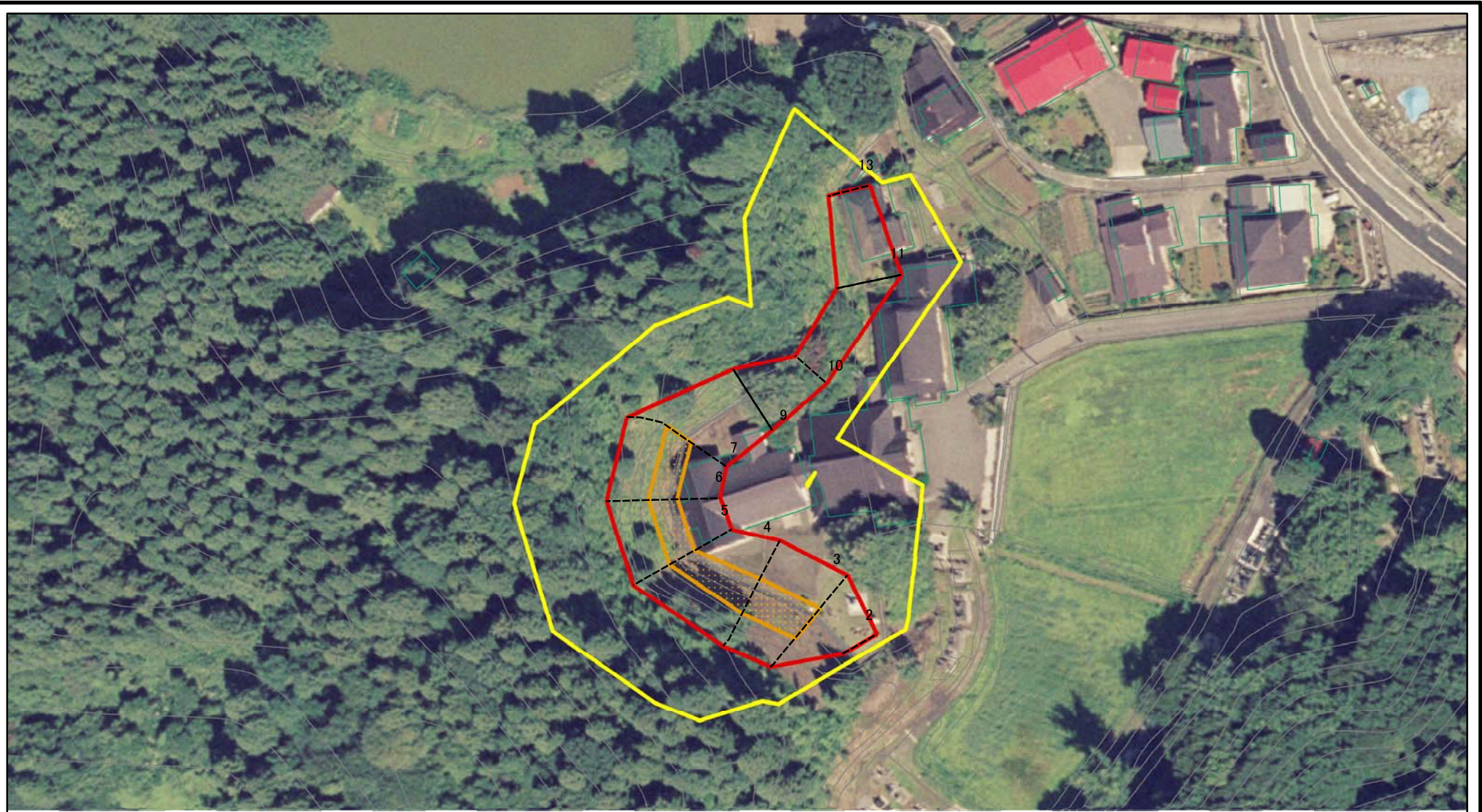


縮尺

1:1,000

自然現象の種類	急傾斜地の崩壊	箇所番号	II-568
告示番号	第149号	箇所名	丸森
告示年月日	平成28年3月1日	所在地	秋田県男鹿市脇本浦田字丸森

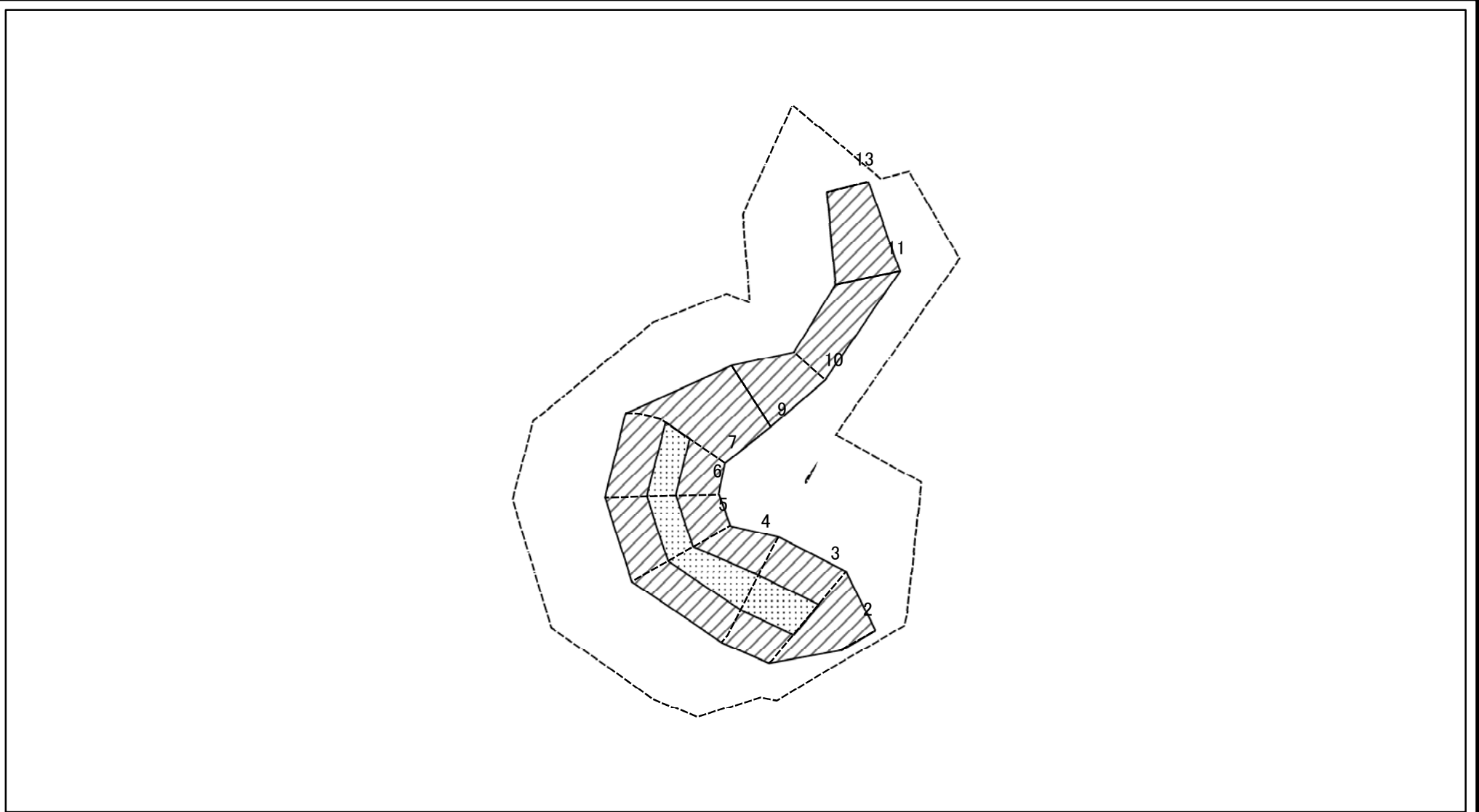
土砂災害警戒区域等の指定の公示に係る図書(その2-1)



図中の数字は横断測線番号を示す

様式-2-1(急) 土砂災害警戒区域・土砂災害特別警戒区域 区域図(その2)	土砂災害防止法施行令第二条の基準に該当する区域		N 縮尺 1:1,000	自然現象の種類	急傾斜地の崩壊	箇所番号	II-568
	土砂災害防止法施行令第三条の基準に該当する区域			告示番号	第149号	箇所名	丸森
	土砂等の(移動)高さが1m以下の場合、土砂等の移動による力が100kN/m ² を超える区域			告示年月日	平成28年3月1日	所在地	秋田県男鹿市脇本浦田字丸森
	土砂等の堆積の高さが3mを超える区域			告示年月日	平成28年3月1日	所在地	秋田県男鹿市脇本浦田字丸森
それ以外の区域							

土砂災害警戒区域等の指定の公示に係る図書(その2-2)



図中の数字は横断測線番号を示す

様式-2-2(急)
土砂災害特別警戒区域の区域区分図
(急傾斜地の崩壊に伴う土石等の移動により
建築物の地上部に作用すると想定される力)

土砂災害防止法施行令第二条の基準に該当する区域	
土砂災害防止法施行令第三条の基準に該当する区域	
それ以外の区域	

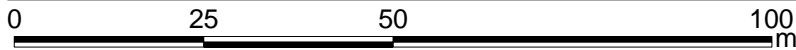
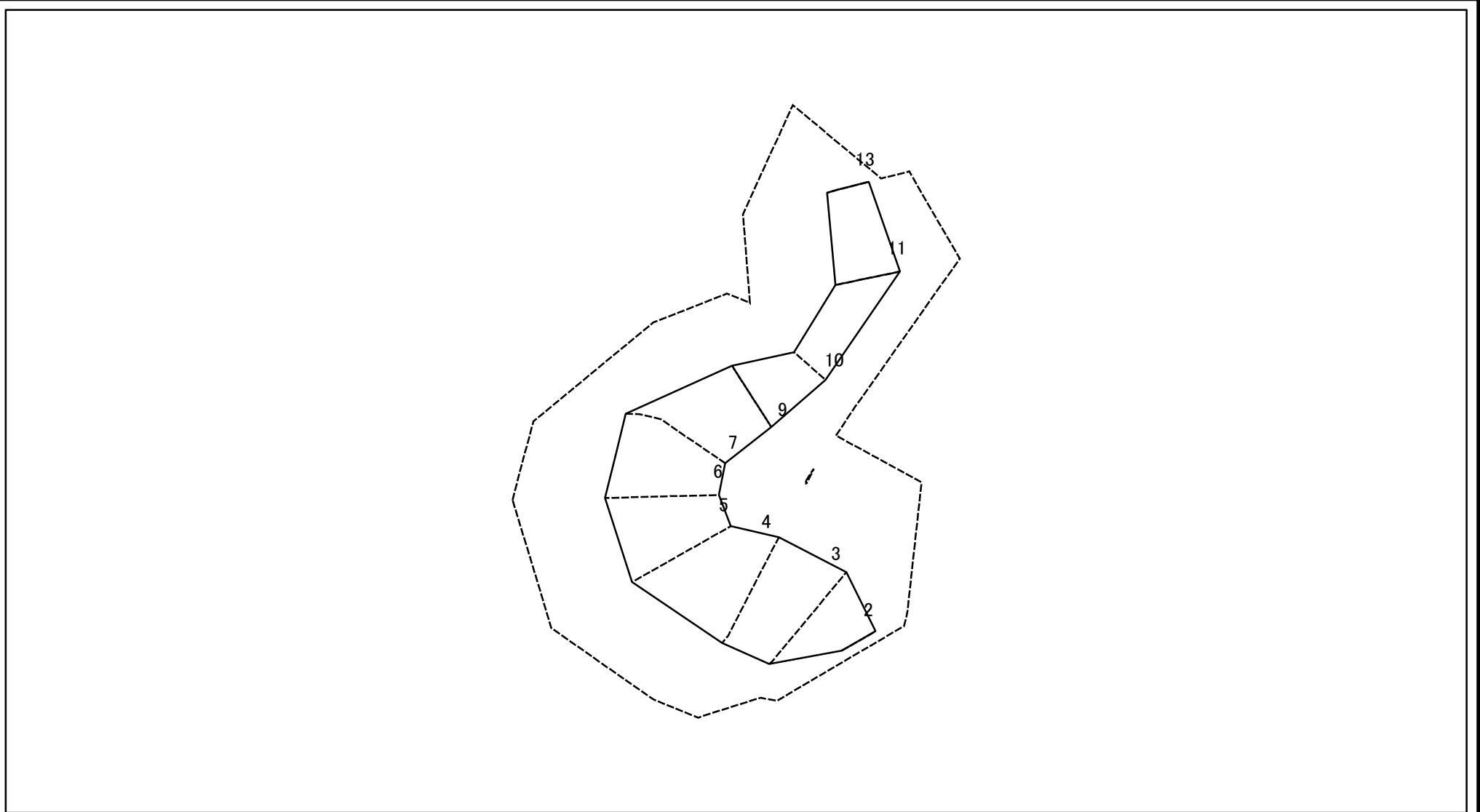
N
縮尺
1:1,000

自然現象の種類
告示番号
告示年月日

急傾斜地の崩壊
第149号
平成28年3月1日

箇所番号	II-568
箇所名	丸森
所在地	秋田県男鹿市脇本浦田字丸森

土砂災害警戒区域等の指定の公示に係る図書(その2-3)



図中の数字は横断測線番号を示す

様式-2-3(急) 土砂災害特別警戒区域の区域区分図 (急傾斜地の崩壊に伴う土石等の堆積により 建築物の地上部に作用すると想定される力)	土砂災害防止法施行令第二条の基準に該当する区域			N 縮尺 1:1,000	自然現象の種類	急傾斜地の崩壊	箇所番号	II-568
	土砂災害防止法施行令第三条の基準に該当する区域	土石等の堆積の高さが3mを超える区域			告示番号	第149号	箇所名	丸森
		それ以外の区域			告示年月日	平成28年3月1日	所在地	秋田県男鹿市脇本浦田字丸森

土砂災害警戒区域等の指定の公示に係る図書(その3)

横断測線の区間	土石等の移動により建築物の地上部に作用すると想定される力				土石等の堆積により建築物の地上部に作用すると想定される力				横断測線の区間	土石等の移動により建築物の地上部に作用すると想定される力				土石等の堆積により建築物の地上部に作用すると想定される力			
	土石等の(移動)高さが1m以下の場合、土石等の移動による力が100kN/m ² を超える区域		それ以外の区域		土石等の堆積の高さが3mを超える区域		それ以外の区域			土石等の(移動)高さが1m以下の場合、土石等の移動による力が100kN/m ² を超える区域		それ以外の区域		土石等の堆積の高さが3mを超える区域		それ以外の区域	
	力の大きさのうち最大のもの (kN/m ²)	土石等の高さ (m)	力の大きさのうち最大のもの (kN/m ²)	土石等の高さ (m)	力の大きさのうち最大のもの (kN/m ²)	土石等の高さ (m)	力の大きさのうち最大のもの (kN/m ²)	土石等の高さ (m)		力の大きさのうち最大のもの (kN/m ²)	土石等の高さ (m)	力の大きさのうち最大のもの (kN/m ²)	土石等の高さ (m)	力の大きさのうち最大のもの (kN/m ²)	土石等の高さ (m)	力の大きさのうち最大のもの (kN/m ²)	土石等の高さ (m)
1 ~ 2	-	-	-	-	-	-	-	-	-	-	-	-	-	-	-		
2 ~ 3	-	-	100.00	1.00	-	-	11.29	2.23	~	~	~	~	~	~	~		
3 ~ 4	121.78	1.00	100.00	1.00	-	-	11.29	2.23	~	~	~	~	~	~	~		
4 ~ 5	121.78	1.00	100.00	1.00	-	-	11.29	2.23	~	~	~	~	~	~	~		
5 ~ 6	115.01	1.00	100.00	1.00	-	-	10.83	2.14	~	~	~	~	~	~	~		
6 ~ 7	115.01	1.00	100.00	1.00	-	-	10.83	2.14	~	~	~	~	~	~	~		
7 ~ 8	-	-	100.00	1.00	-	-	10.83	2.14	~	~	~	~	~	~	~		
9 ~ 10	-	-	93.89	1.00	-	-	9.15	1.81	~	~	~	~	~	~	~		
10 ~ 11	-	-	90.33	1.00	-	-	9.32	1.84	~	~	~	~	~	~	~		
12 ~ 13	-	-	90.32	1.00	-	-	9.37	1.85	~	~	~	~	~	~	~		
13 ~ 14	-	-	-	-	-	-	-	-	~	~	~	~	~	~	~		
~									~	~	~	~	~	~	~		
~									~	~	~	~	~	~	~		
~									~	~	~	~	~	~	~		
~									~	~	~	~	~	~	~		
~									~	~	~	~	~	~	~		
~									~	~	~	~	~	~	~		
~									~	~	~	~	~	~	~		
~									~	~	~	~	~	~	~		
~									~	~	~	~	~	~	~		
~									~	~	~	~	~	~	~		

様式-3(急) 建築物の構造の規制に必要な衝撃に関する事項	自然現象の種類	急傾斜地の崩壊	箇所番号	Ⅱ-568
	告示番号	第149号	箇所名	丸森
	告示年月日	平成28年3月1日	所在地	秋田県男鹿市脇本浦田字丸森