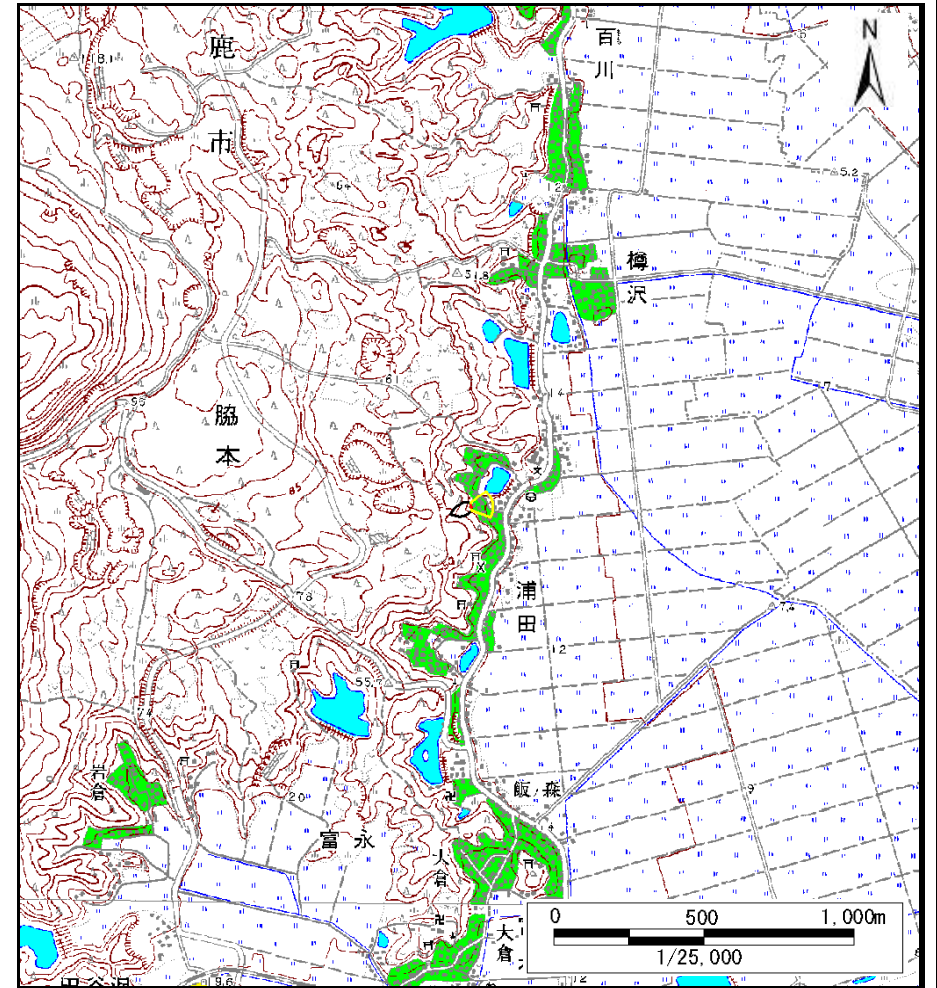


土砂災害警戒区域等の指定の公示に係る図書（その1）



(1/200,000)



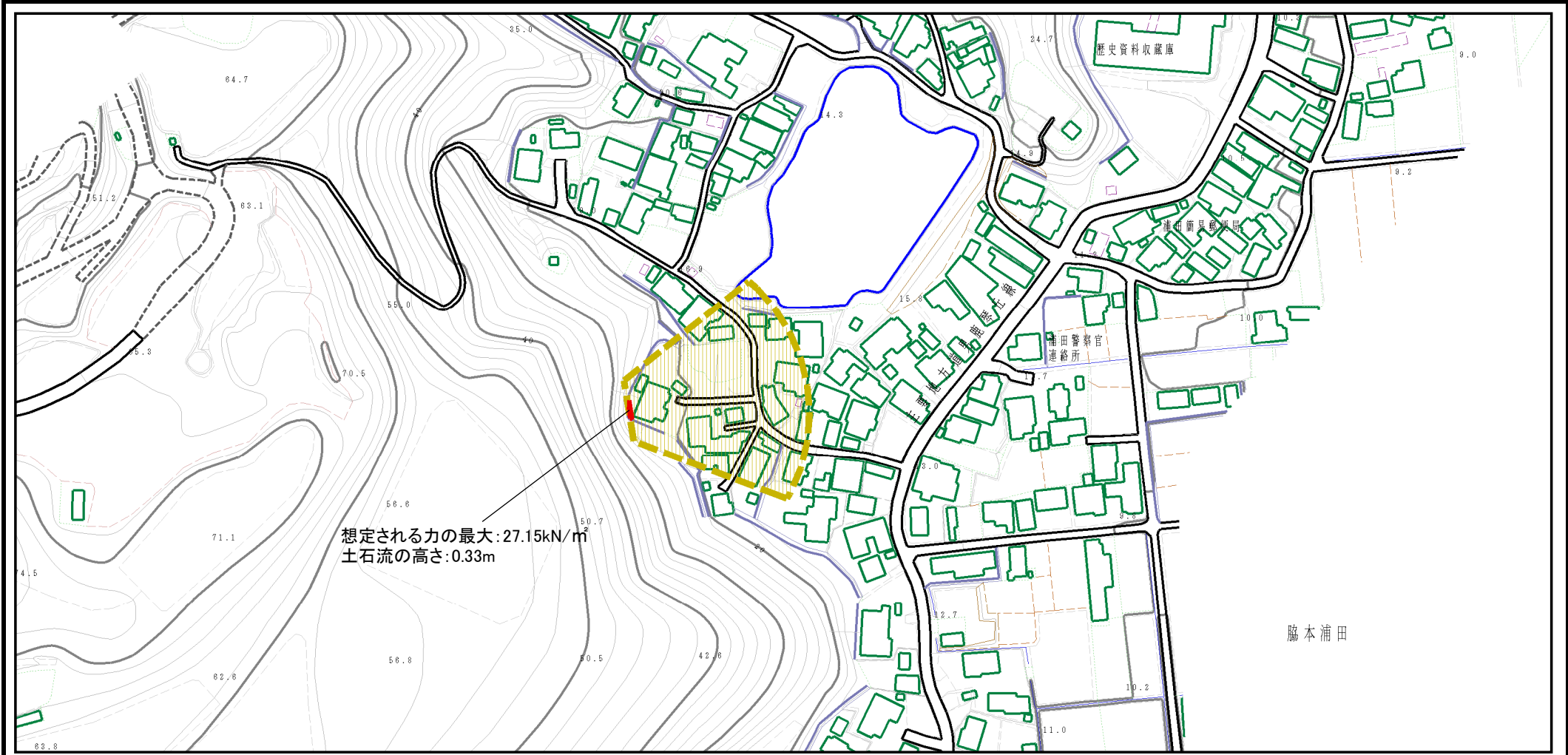
(1/25,000)

様式-1 (土)
土砂災害警戒区域・土砂災害特別警戒区域 位置図

自然現象の種類	土石流
溪流番号	I-1273
溪流名	大ホタ沢
所在地	秋田県男鹿市脇本浦田字大保田

この地図は、国土地理院長の承認を得て、同院発行の数値地図200000(地図画像)及び数値地図25000(地図画像)を複製したものである。(承認番号 平26情複、第816号)
この地図を第三者がさらに複製する場合には、国土地理院長の承認を得なければならない。

土砂災害警戒区域等の指定の公示に係る図書（その2）



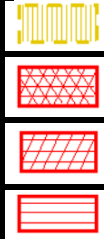
想定される力の最大: 27.15kN/m²
土石流の高さ: 0.33m

0 1 × 100m

様式-2 (土)
土砂災害警戒区域・土砂災害特別警戒区域
区域図 (その1)

土砂災害防止法施行令第二条の基準に該当する区域

土砂災害防止法施行令第三条の基準に該当する区域	土石流の高さが1mを超える場合、土石等の移動による力が50kN/m ² を超える区域
	土石流の高さが1mを超える場合、土石等の移動による力が50kN/m ² を超えない区域
その他の区域	



縮尺
1:2,500

自然現象の種類

告示番号

告示年月日

土石流

第149号

平成28年3月1日

溪流番号

溪流名

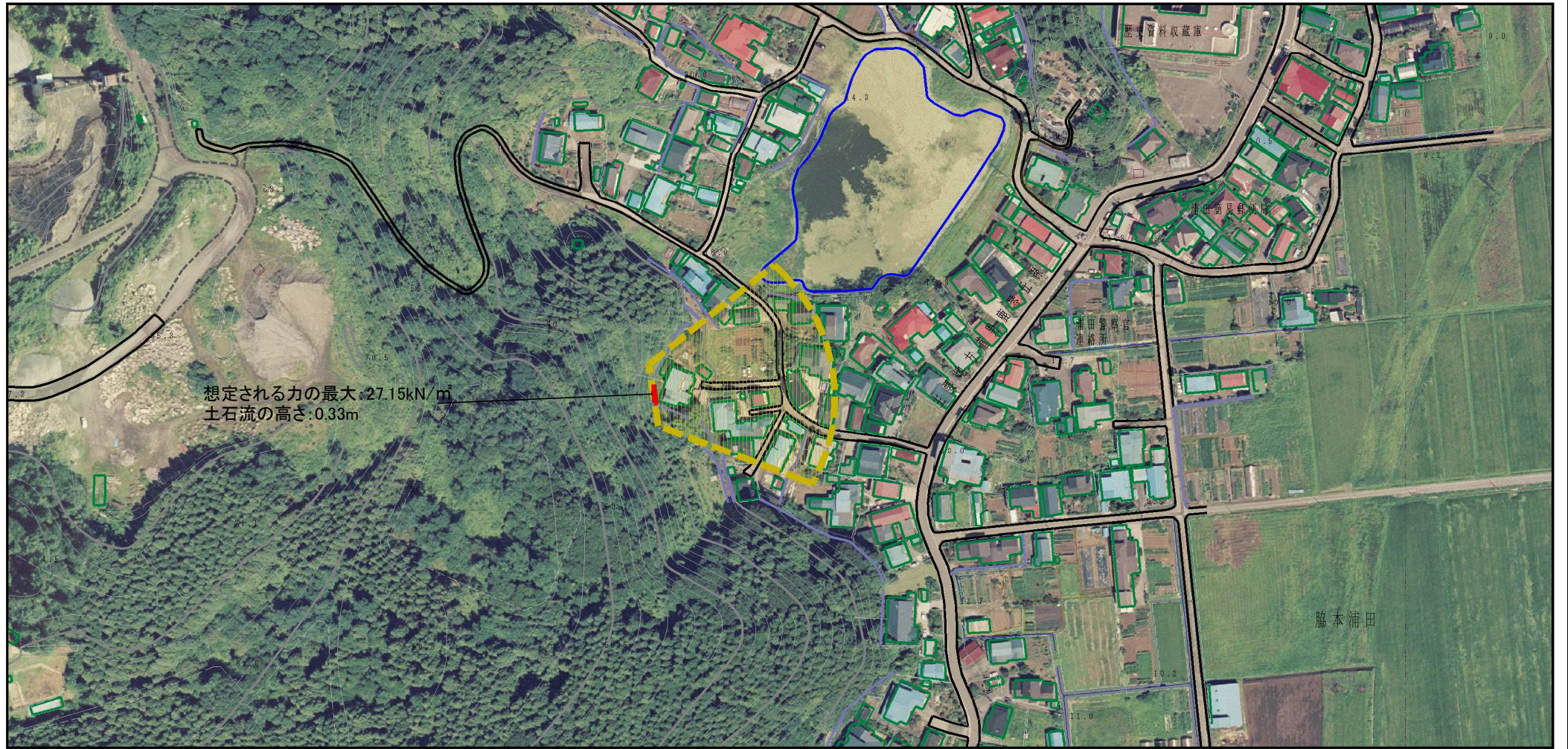
所在地

I-1273

大木夕沢

秋田県男鹿市脇本浦田
字大保田

参考資料 (その3)



様式-3 (土)
土砂災害警戒区域・土砂災害特別警戒区域の
指定の区域区分図

土砂災害防止法施行令第二条の基準に該当する区域			N 縮尺 1:2,500	自然現象の種類	土石流	溪流番号	I-1273
土砂災害防止法施行令第三条の基準に該当する区域	土石流の高さが1mを超える場合、土石等の移動による力が50kN/m ² を超える区域			告示番号	第149号	溪流名	大木夕沢
	土石流の高さが1mを超える場合、土石等の移動による力が50kN/m ² を超えない区域			告示年月日	平成28年3月1日	所在地	秋田県男鹿市脇本浦田字大保田
	その他の区域						

