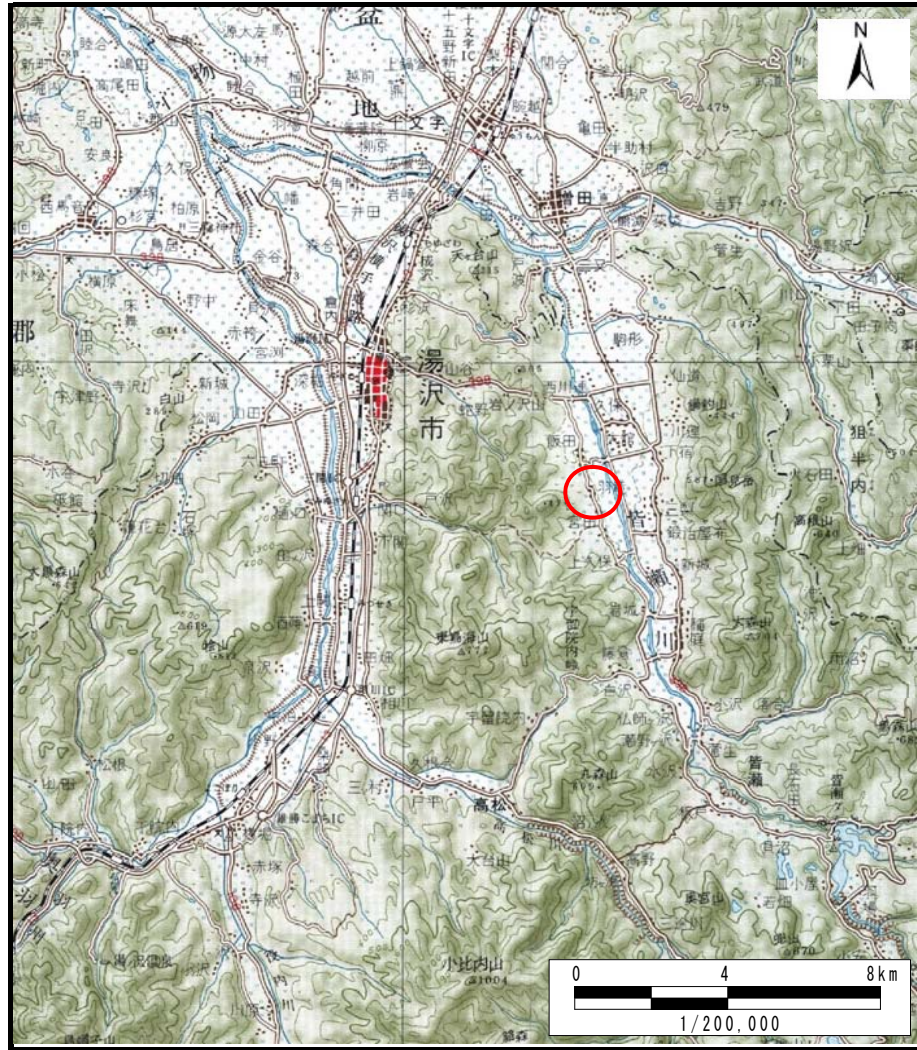
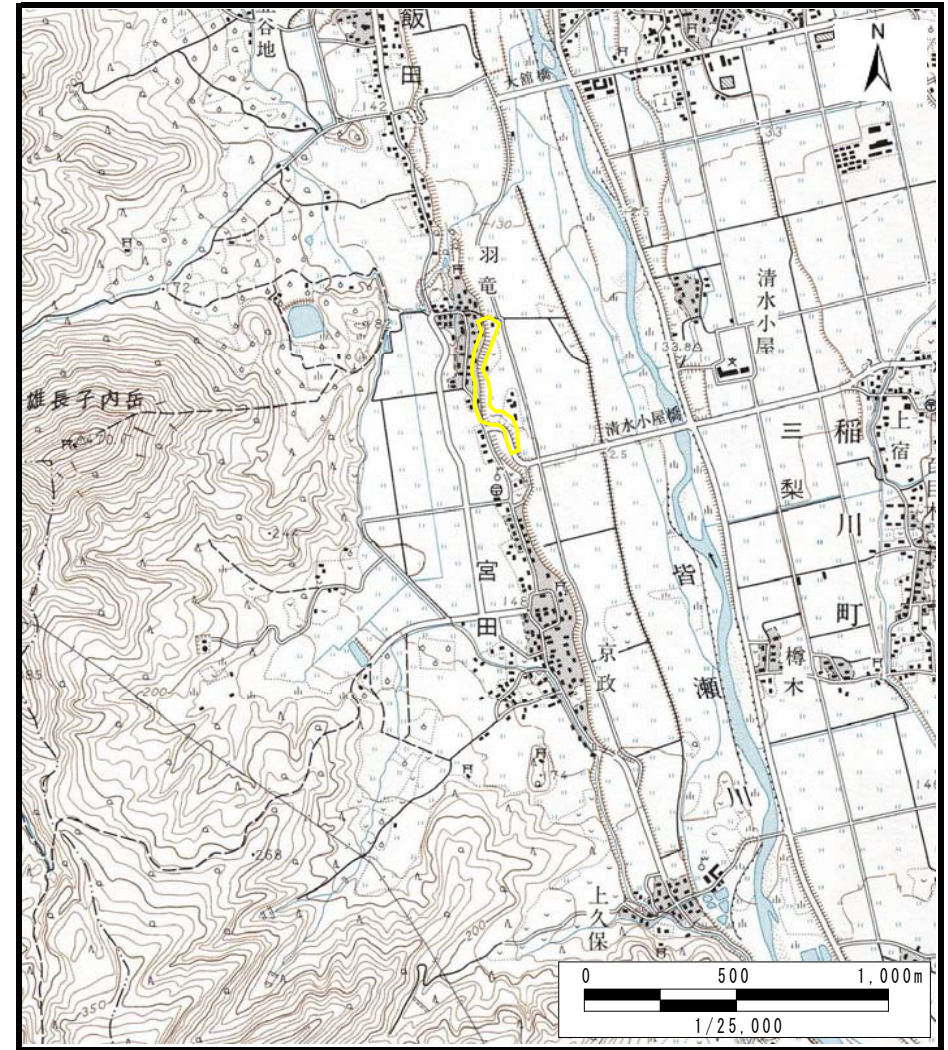


# 土砂災害警戒区域等の指定の公示に係る図書（その1）



(1/200,000)



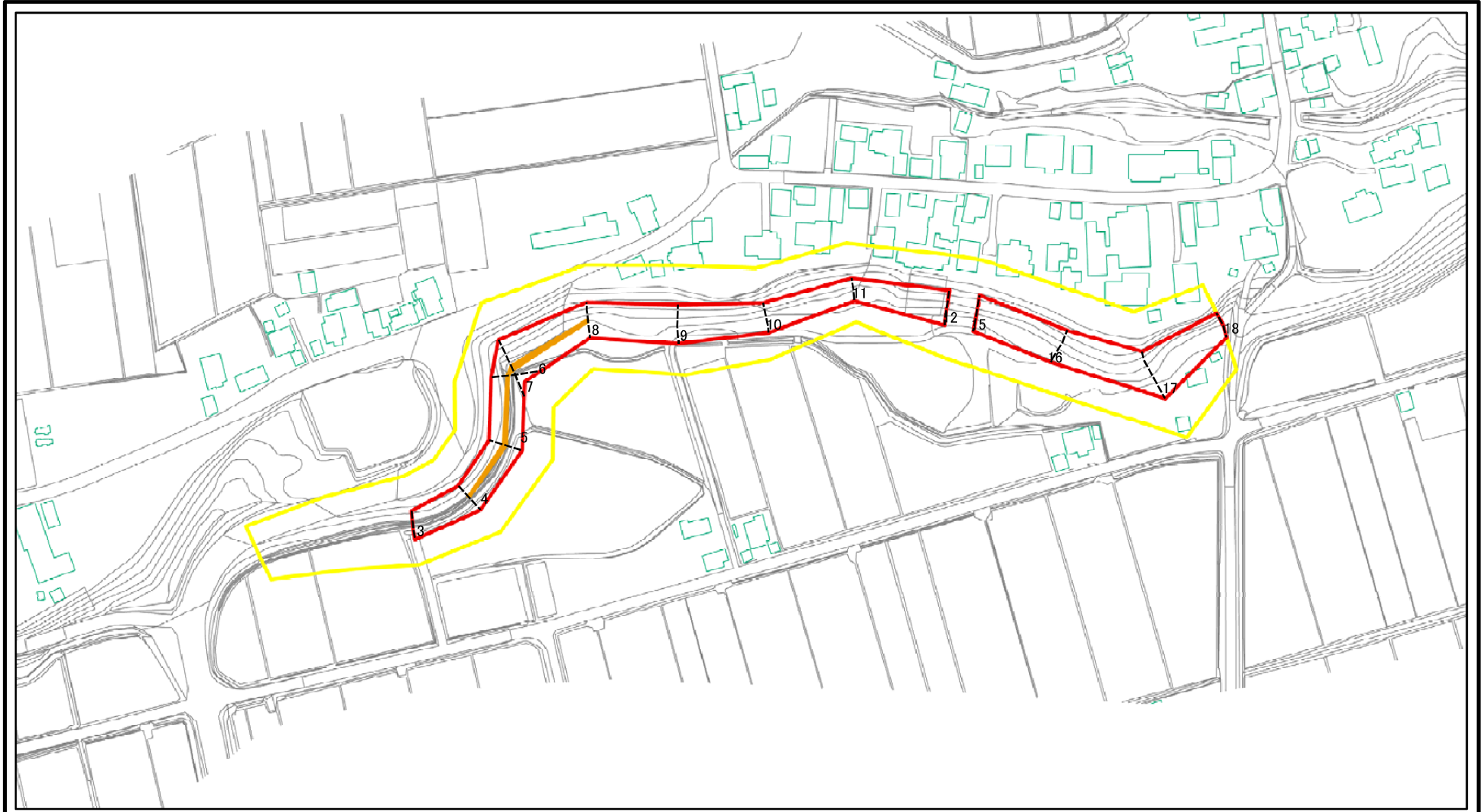
(1/25,000)

様式-1 (急)  
土砂災害警戒区域・土砂災害特別警戒区域 位置図

自然現象の種類	急傾斜地の崩壊
箇所番号	I-983
箇所名	羽竜
所在地	湯沢市三梨町字羽竜、八瀬長根下及び宮田下川原

この地図は、国土地理院長の承認を得て、同院発行の20万分の1地勢図及び2万5千分の1地形図を複製したものである。（承認番号 平27東複、第2号）

# 土砂災害警戒区域等の指定の公示に係る図書(その2)



0 25 50 100  
m

図中の数字は横断測線番号を示す

様式-2(急)

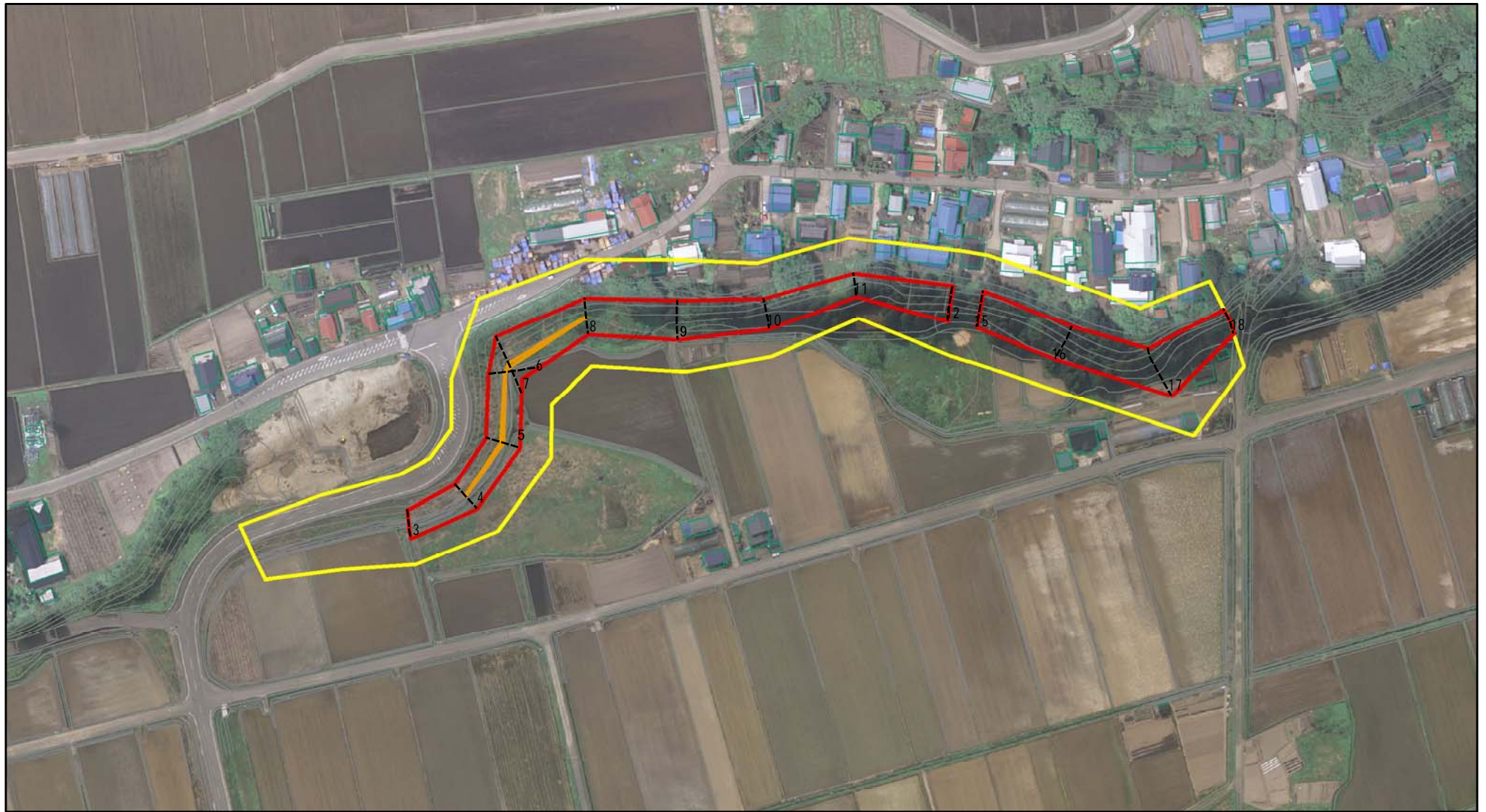
土砂災害警戒区域・土砂災害特別警戒区域  
区域図(その1)

土砂災害防止法施行令第二条の基準に該当する区域	
土砂災害防止法施行令第三条の基準に該当する区域	
それ以外の区域	

	縮尺
	1:2,500

自然現象の種類	急傾斜地の崩壊	箇所番号	I-983
告示番号	第149号	箇所名	羽竜
告示年月日	平成28年3月1日	所在地	湯沢市三梨町字羽竜、 八瀬長根下及び宮田下川原

# 土砂災害警戒区域等の指定の公示に係る図書(その2)



0 25 50 100  
m

図中の数字は横断測線番号を示す

様式-2(急)

土砂災害警戒区域・土砂災害特別警戒区域

区域図(その1)

土砂災害防止法施行令第二条の基準に該当する区域



自然現象の種類

急傾斜地の崩壊

箇所番号

I-983

土砂災害防止法施行令第三条の基準に該当する区域



告示番号

第149号

箇所名

羽竜

土砂等の(移動)高さが1m以下の場合、土砂等の移動による力が100kN/mを超える区域  
土砂等の堆積の高さが3mを超える区域  
それ以外の区域



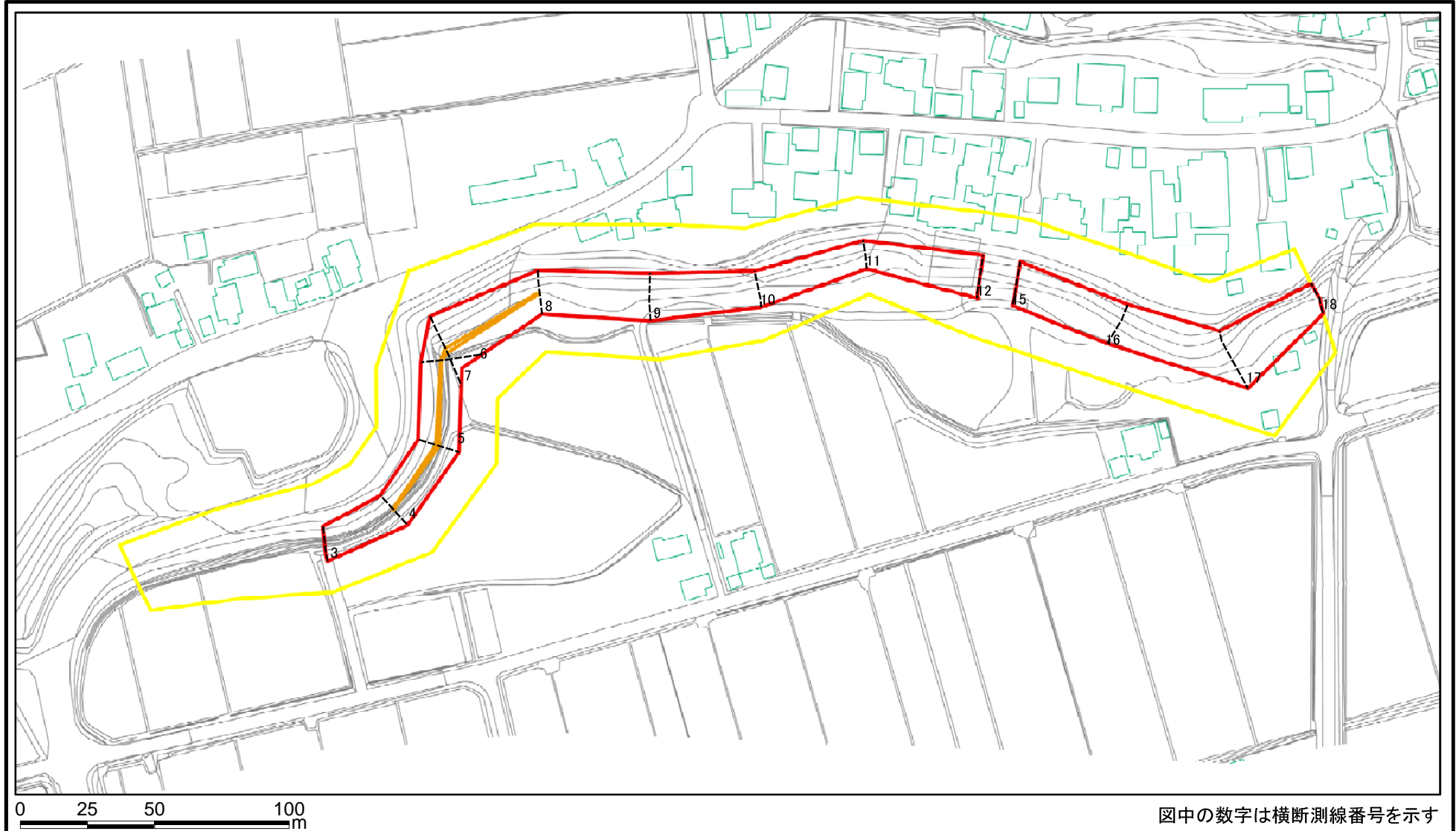
縮尺

1:2,500

告示年月日

平成28年3月1日  
所在地 湯沢市三梨町字羽竜、八瀬長根下及び宮田下川原

# 土砂災害警戒区域等の指定の公示に係る図書(その2-1)



様式-2-1(急)

土砂災害警戒区域・土砂災害特別警戒区域  
区域図(その2)

土砂災害防止法施行令第二条の基準に該当する区域



自然現象  
の種類

急傾斜地の崩壊

箇所番号

I-983

土砂災害防止法  
施行令第三条の  
基準に該当する  
区域

土砂等の(移動)高さが1m以下の場合、  
土砂等の移動による力が100kN/mを超える区域



告示番号

第149号

箇所名

羽竜

土砂等の堆積の高さが3mを超える区域  
それ以外の区域



縮尺  
1:2,000

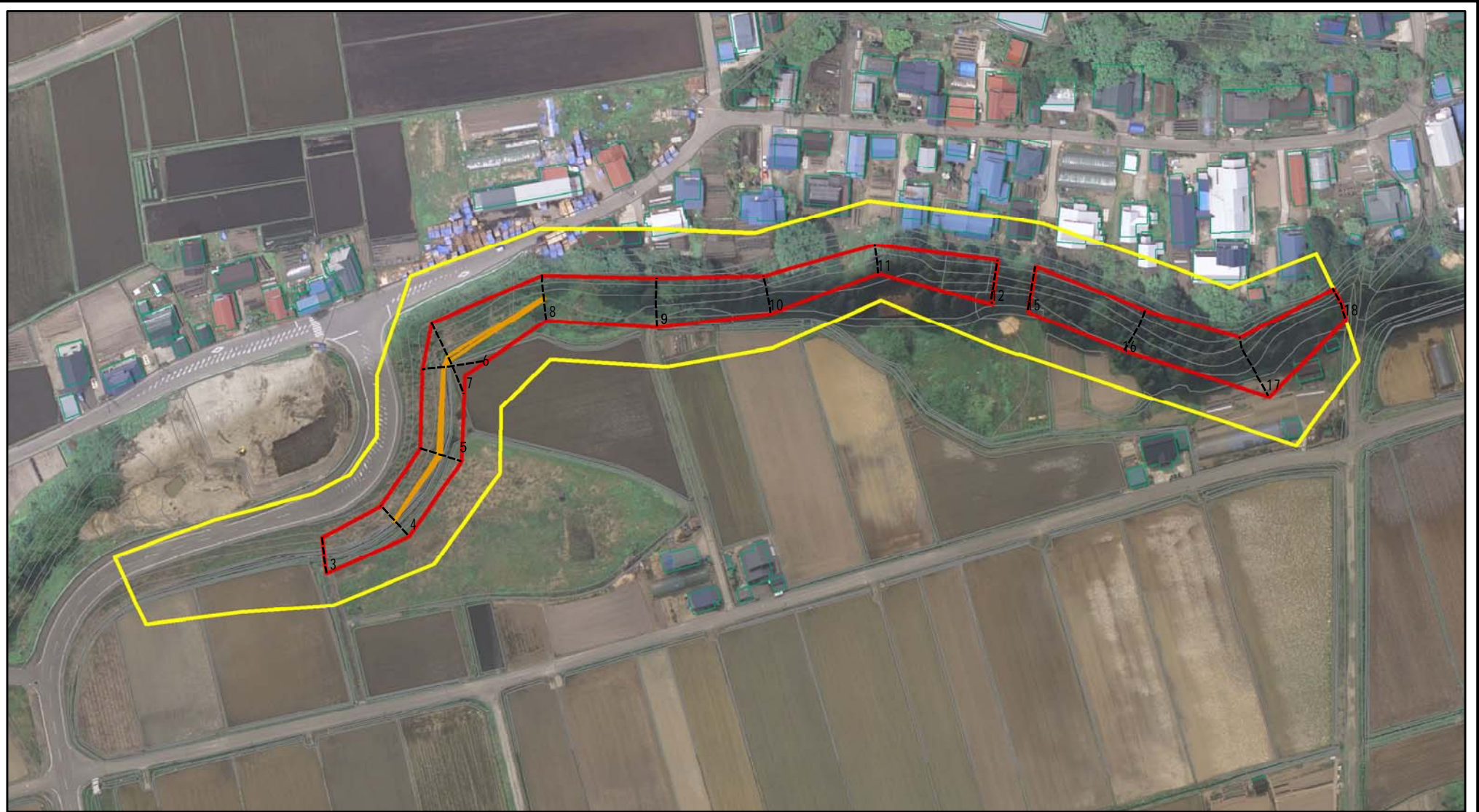
告示年月日

平成28年3月1日

所在地

湯沢市三梨町字羽竜、  
八瀬長根下及び宮田下川原

# 土砂災害警戒区域等の指定の公示に係る図書(その2-1)



図中の数字は横断測線番号を示す

様式-2-1(急)

土砂災害警戒区域・土砂災害特別警戒区域

区域図(その2)

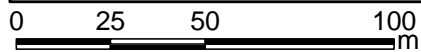
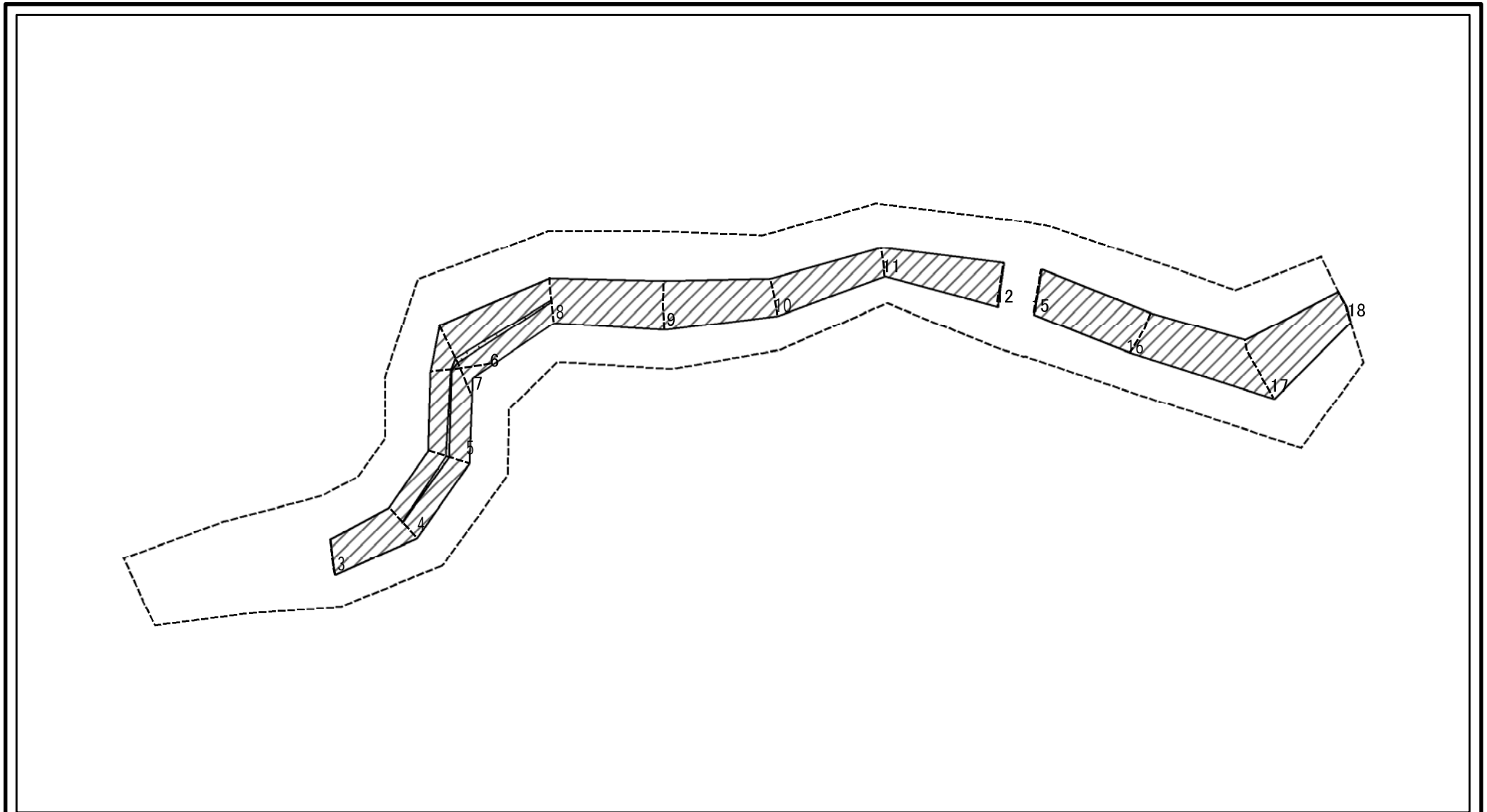
土砂災害防止法施行令第二条の基準に該当する区域	
土砂災害防止法施行令第三条の基準に該当する区域	
それ以外の区域	

	縮尺
	1:2,000

自然現象の種類	急傾斜地の崩壊
告示番号	第149号
告示年月日	平成28年3月1日

箇所番号	I-983
箇所名	羽竜
所在地	湯沢市三梨町字羽竜、八瀬長根下及び宮田下川原

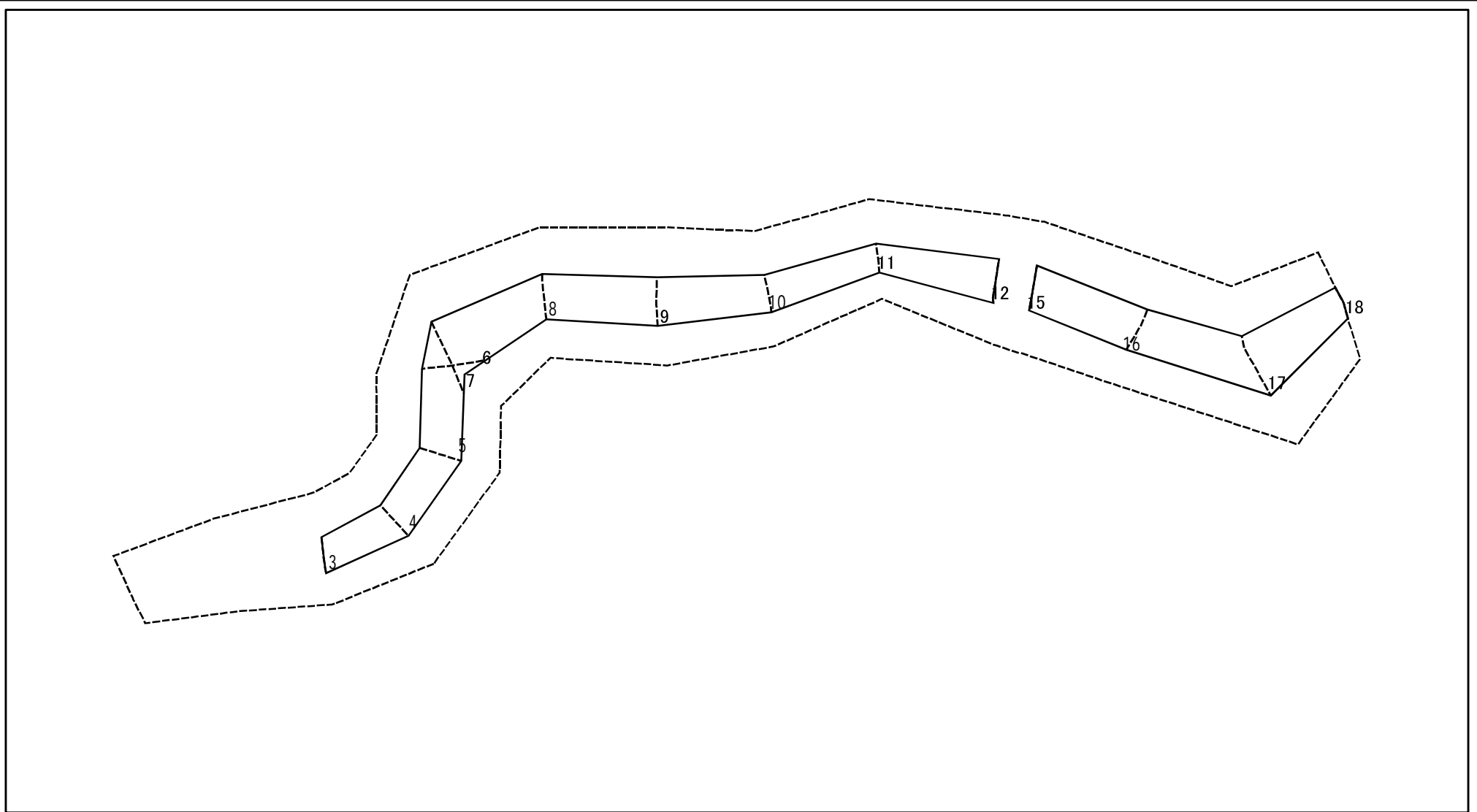
# 土砂災害警戒区域等の指定の公示に係る図書(その2-2)



図中の数字は横断測線番号を示す

<b>様式-2-2(急)</b> 土砂災害特別警戒区域の区域区分図 (急傾斜地の崩壊に伴う土石等の移動により建築物の地上部に作用すると想定される力)	土砂災害防止法施行令第二条の基準に該当する区域		自然現象の種類 急傾斜地の崩壊 告示番号 第149号 告示年月日 平成28年3月1日	箇所番号	I-983	
	土砂災害防止法施行令第三条の基準に該当する区域			縮尺	箇所名	羽竜
	それ以外の区域			1:2,000	所在地	湯沢市三梨町字羽竜、八瀬長根下及び宮田下川原

# 土砂災害警戒区域等の指定の公示に係る図書(その2-3)



図中の数字は横断測線番号を示す

様式-2-3(急)  
土砂災害特別警戒区域の区域区分図  
(急傾斜地の崩壊に伴う土石等の堆積により  
建築物の地上部に作用すると想定される力)

土砂災害防止法施行令第二条の基準に該当する区域	
土砂災害防止法施行令第三条の基準に該当する区域	
それ以外の区域	

	縮尺
	1:2,000

自然現象の種類	急傾斜地の崩壊	箇所番号	I-983
告示番号	第149号	箇所名	羽竜
告示年月日	平成28年3月1日	所在地	湯沢市三梨町宇羽竜、 八瀬長根下及び宮田下川原

# 土砂災害警戒区域等の指定の公示に係る図書(その3)

横断測線の区間	土石等の移動により建築物の地上部に作用すると想定される力				土石等の堆積により建築物の地上部に作用すると想定される力				横断測線の区間	土石等の移動により建築物の地上部に作用すると想定される力				土石等の堆積により建築物の地上部に作用すると想定される力			
	土石等の(移動)高さが1m以下の場合、土石等の移動による力が100kN/m <sup>2</sup> を超える区域		それ以外の区域		土石等の堆積の高さが3mを超える区域		それ以外の区域			土石等の(移動)高さが1m以下の場合、土石等の移動による力が100kN/m <sup>2</sup> を超える区域		それ以外の区域		土石等の堆積の高さが3mを超える区域		それ以外の区域	
	力の大きさのうち最大のもの(kN/m <sup>2</sup> )	土石等の高さ(m)	力の大きさのうち最大のもの(kN/m <sup>2</sup> )	土石等の高さ(m)	力の大きさのうち最大のもの(kN/m <sup>2</sup> )	土石等の高さ(m)	力の大きさのうち最大のもの(kN/m <sup>2</sup> )	土石等の高さ(m)		力の大きさのうち最大のもの(kN/m <sup>2</sup> )	土石等の高さ(m)	力の大きさのうち最大のもの(kN/m <sup>2</sup> )	土石等の高さ(m)	力の大きさのうち最大のもの(kN/m <sup>2</sup> )	土石等の高さ(m)	力の大きさのうち最大のもの(kN/m <sup>2</sup> )	土石等の高さ(m)
1 ~ 2	-	-	-	-	-	-	-	-	~								
2 ~ 3	-	-	-	-	-	-	-	-	~								
3 ~ 4	-	-	100.00	1.00	-	-	9.44	1.80	~								
4 ~ 5	104.17	1.00	100.00	1.00	-	-	9.49	1.81	~								
5 ~ 6	104.17	1.00	100.00	1.00	-	-	9.49	1.81	~								
6 ~ 7	103.14	1.00	100.00	1.00	-	-	10.13	1.93	~								
7 ~ 8	103.14	1.00	100.00	1.00	-	-	11.03	2.10	~								
8 ~ 9	-	-	100.00	1.00	-	-	11.03	2.10	~								
9 ~ 10	-	-	97.49	1.00	-	-	11.65	2.22	~								
10 ~ 11	-	-	96.76	1.00	-	-	11.65	2.22	~								
11 ~ 12	-	-	100.00	1.00	-	-	11.90	2.27	~								
12 ~ 13	-	-	-	-	-	-	-	-	~								
13 ~ 14	-	-	-	-	-	-	-	-	~								
14 ~ 15	-	-	-	-	-	-	-	-	~								
15 ~ 16	-	-	100.00	1.00	-	-	11.83	2.26	~								
16 ~ 17	-	-	100.00	1.00	-	-	10.42	1.99	~								
17 ~ 18	-	-	100.00	1.00	-	-	13.68	2.61	~								
~									~								
~									~								
~									~								
~									~								
~									~								
~									~								
~									~								
~									~								
~									~								
~									~								
~									~								
~									~								
~									~								
~									~								

様式-3(急)  建築物の構造の規制に必要な衝撃に関する事項	自然現象の種類	急傾斜地の崩壊	箇所番号	I-983
	告示番号	第149号	箇所名	羽竜
	告示年月日	平成28年3月1日	所在地	湯沢市三梨町字羽竜、 八瀬長根下及び宮田下川原