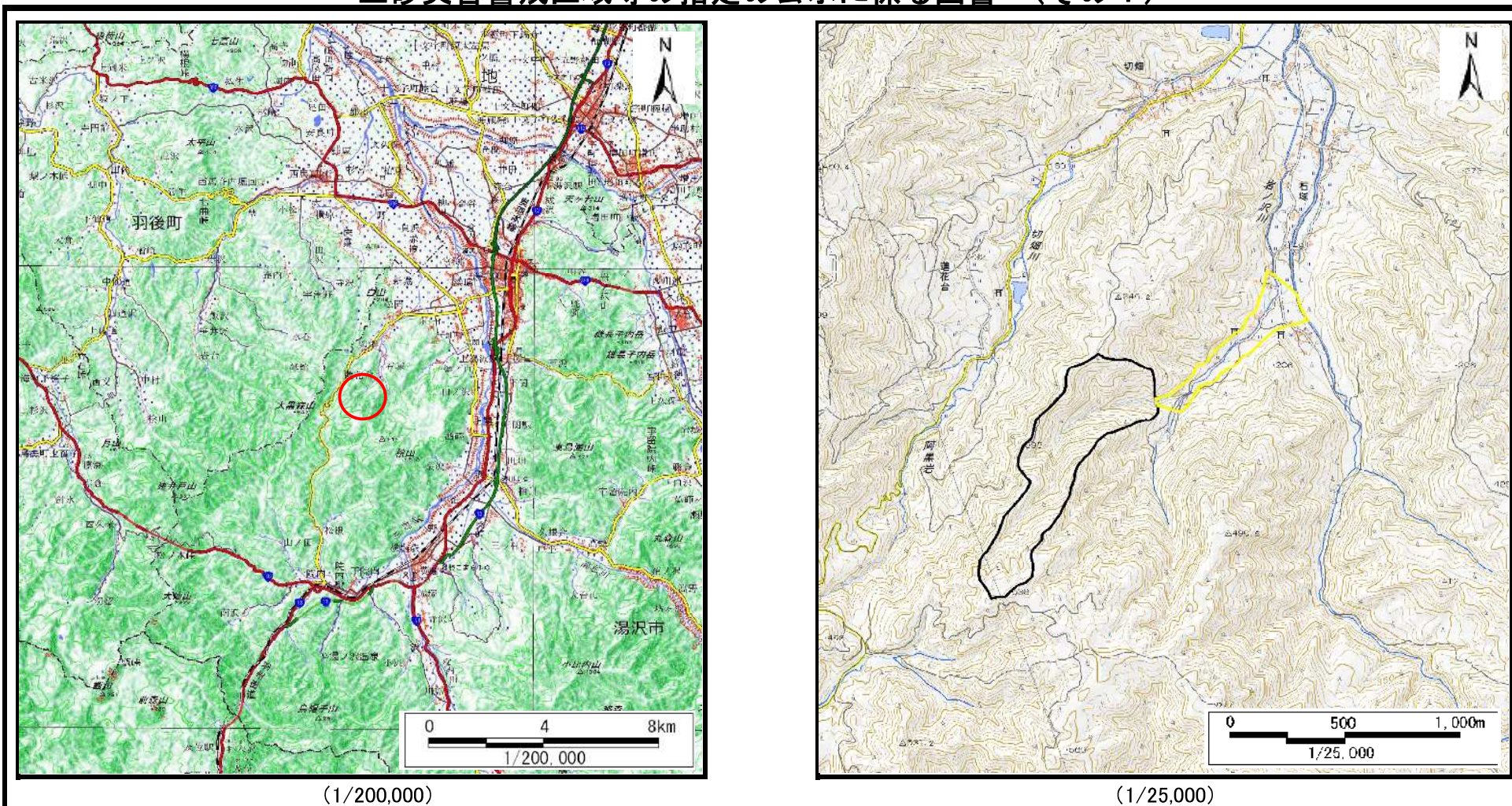


## 土砂災害警戒区域等の指定の公示に係る図書（その1）



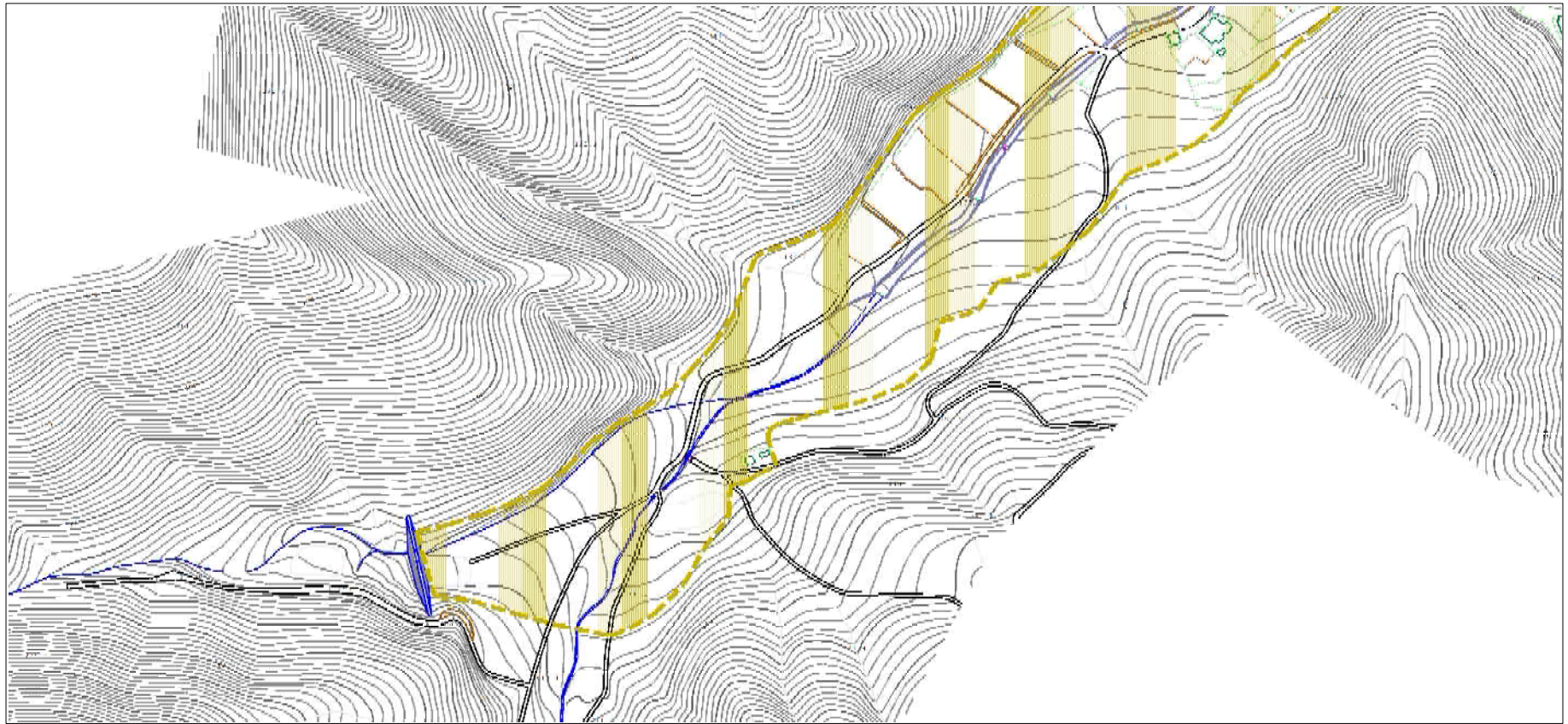
(1/200,000)

(1/25,000)

様式-1 (土) 土砂災害警戒区域・土砂災害特別警戒区域 位置図	自然現象の種類	土石流
	溪流番号	207-II-036
	溪流名	石塚
	所在地	秋田県湯沢市石塚字矢瀬ヶ沢、北上沢、戌平、熊ノ堂、弥四郎沢、保戸沢、岩ノ沢、雨池及び高野

測量法に基づく国土地理院長承認(複製)R 1TOF 44。本製品を複製する場合には、国土地理院の長の承認を得なければならない。

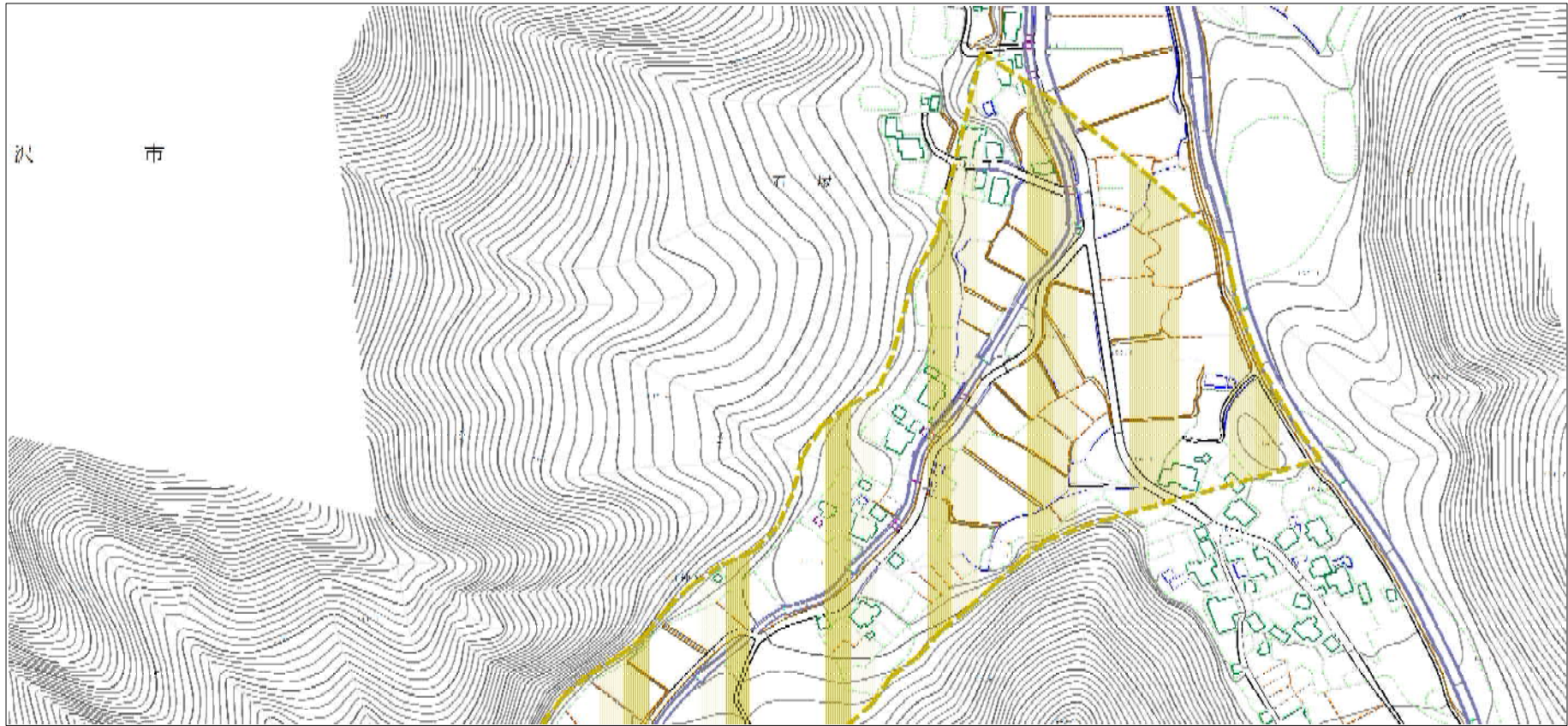
土砂災害警戒区域等の指定の公示に係る図書（その2）



0 100m

様式-2（土） 土砂災害警戒区域・土砂災害特別警戒区域 区域図	土砂災害防止法施行令第2条の基準に該当する区域 (土砂災害警戒区域)			N  縮尺 1:2,500	自然現象 の種類	土石流	溪流番号	207-II-036
	土砂災害防止 法施行令第3 条の基準に該 当する区域 (土砂災害特 別警戒区域)	土石流の高さが1mを超える場合、土石等の 移動による力が500kN/mを超える区域			告示番号	第102号	溪流名	石塚
	それ以外の区域	土石流の高さが1mを超える場合、土石等の 移動による力が500kN/m以下の区域			告示年月日	令和2年3月10日	所在地	秋田県湯沢市石塚字矢瀬ヶ沢、北上 沢、成平、箱ノ堂、弥田部沢、保戸 沢、岩ノ沢、雨池及び高野

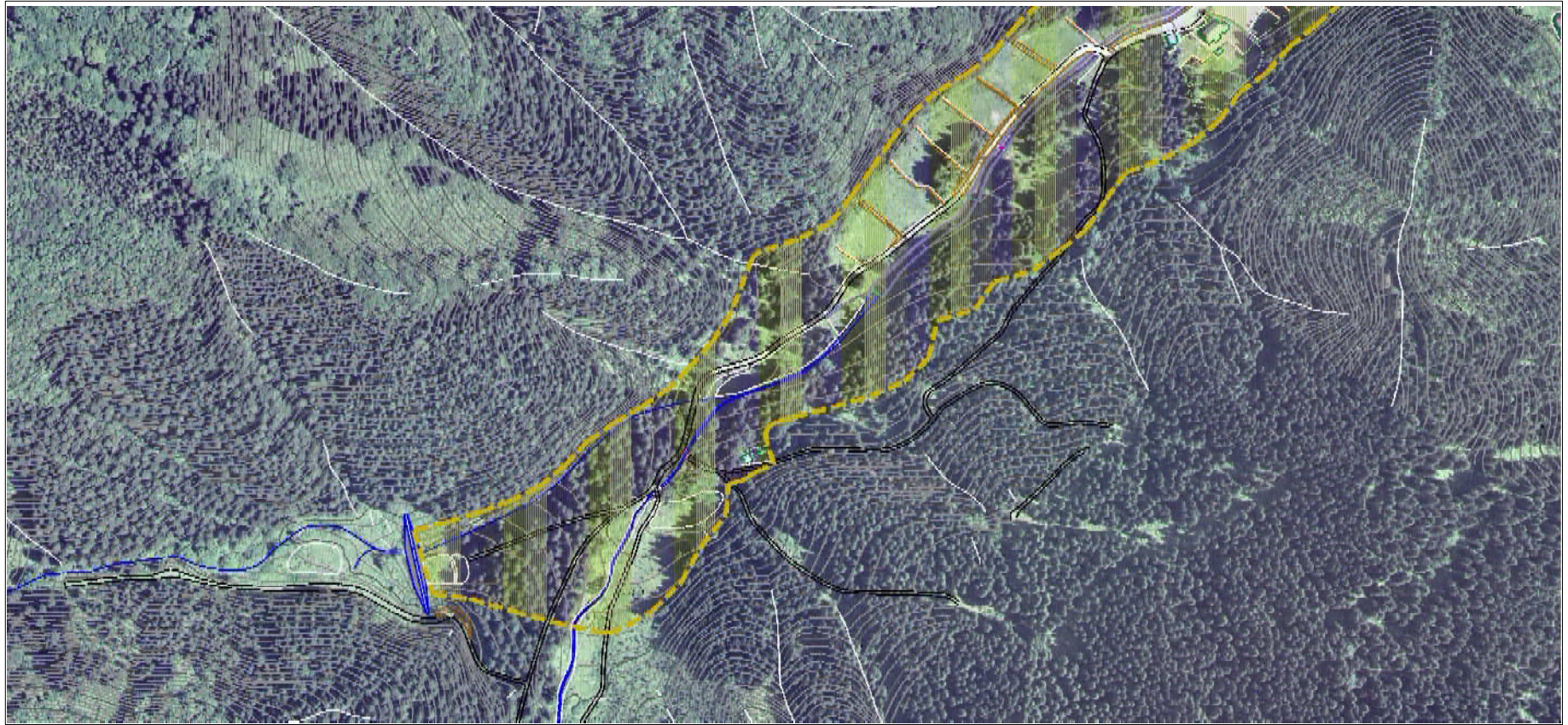
土砂災害警戒区域等の指定の公示に係る図書（その2）



0 ————— ×100m

様式-2（土） 土砂災害警戒区域・土砂災害特別警戒区域 区域図	土砂災害防止法施行令第2条の基準に該当する区域 （土砂災害警戒区域）		N  縮尺 1:2,500	自然現象 の種類	土石流	溪流番号	207-II-036
	土砂災害防止 法施行令第3 条の基準に該 当する区域 （土砂災害特 別警戒区域）			告示番号	第102号	溪流名	石塚
	それ以外の区域			告示年月日	令和2年3月10日	所在地	秋田県湯沢市石塚字矢瀬ヶ沢、北上 沢、成平、箱ノ室、弥田部沢、保戸 沢、岩ノ沢、雨池及び高野

参考資料 (その3)



参考資料	土石災害防止法施行令第2条の基準に該当する区域 (土石災害警戒区域)		N 縮尺 1:2,500	自然現象の種類	土石流	溪流番号	207-II-036	
	土石災害防止法施行令第3条の基準に該当する区域 (土石災害特別警戒区域)			告示番号	第102号	溪流名	石塚	
	土石流の高さが1mを超える場合、土石等の移動による力が500kN/mを超える区域			告示年月日	令和2年3月10日	所在地	秋田県湯沢市石塚字矢瀬ヶ沢、北上沢、成平、箱ノ堂、弥田部沢、保戸沢、岩ノ沢、雨池及び高野	
	土石流の高さが1mを超える場合、土石等の移動による力が500kN/m以下の区域			それ以外の区域				

参考資料 (その3)



参考資料	土石流警戒区域 (土石流警戒区域)		N 縮尺 1:2,500	自然現象の種類	土石流	溪流番号	207-II-036
	土石流危険区域 (土石流危険区域)			告示番号	第102号	溪流名	石塚
	土石流特別警戒区域 (土石流特別警戒区域)			告示年月日	令和2年3月10日	所在地	秋田県湯沢市石塚字矢瀬ヶ沢、北上沢、成平、箱ノ室、弥田部沢、保戸沢、岩ノ沢、雨池及び高野
	それ以外の区域						

