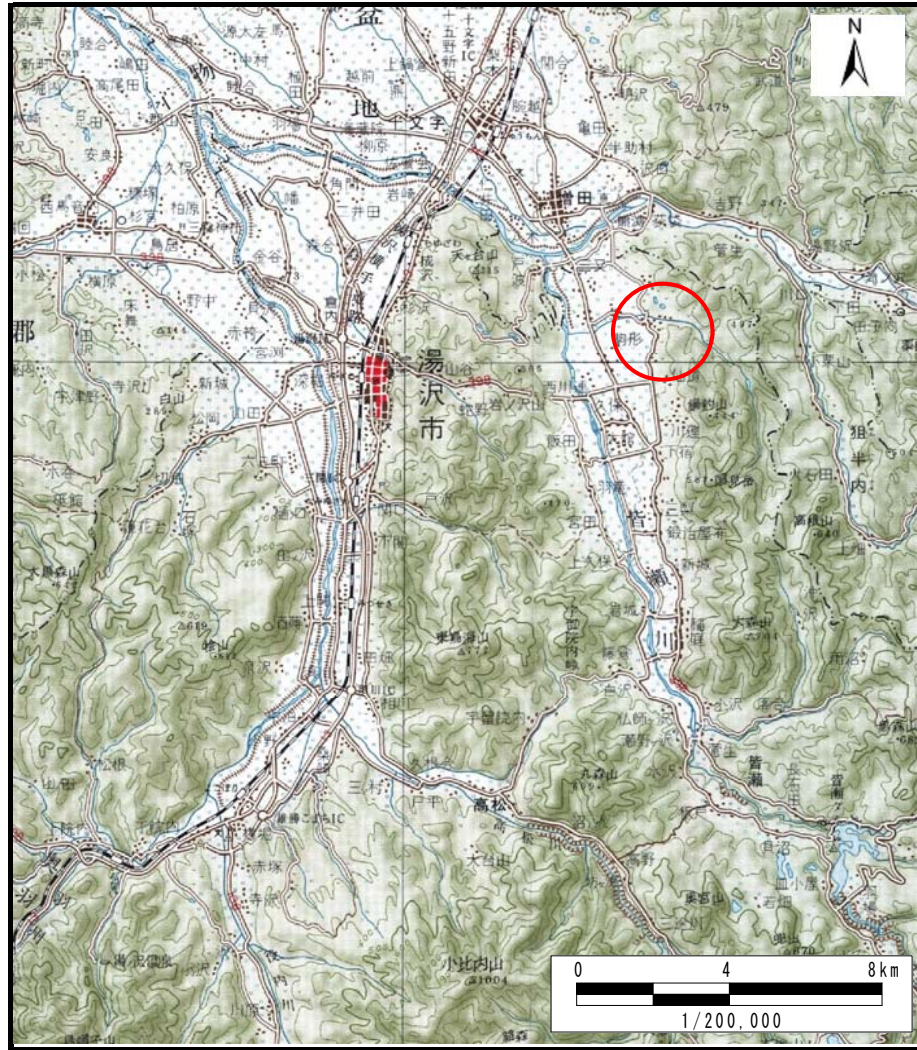
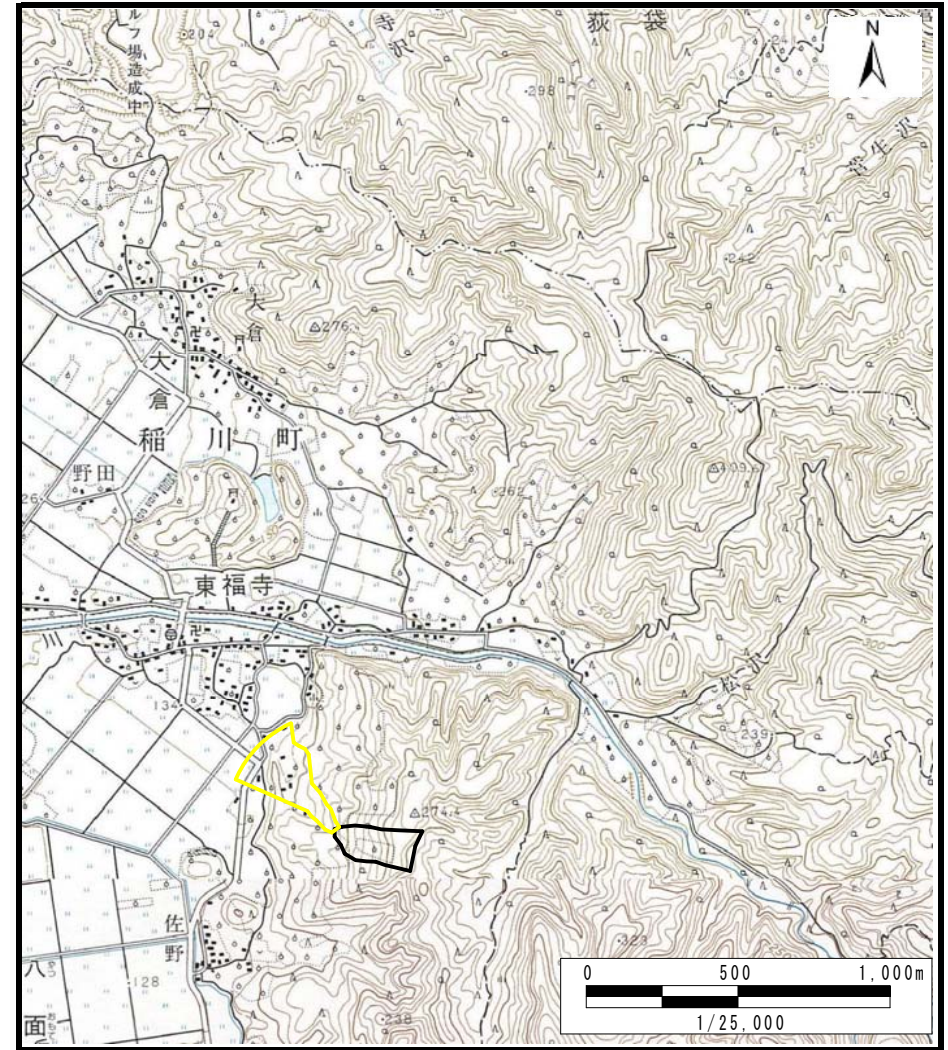


土砂災害警戒区域等の指定の公示に係る図書（その1）



(1/200,000)



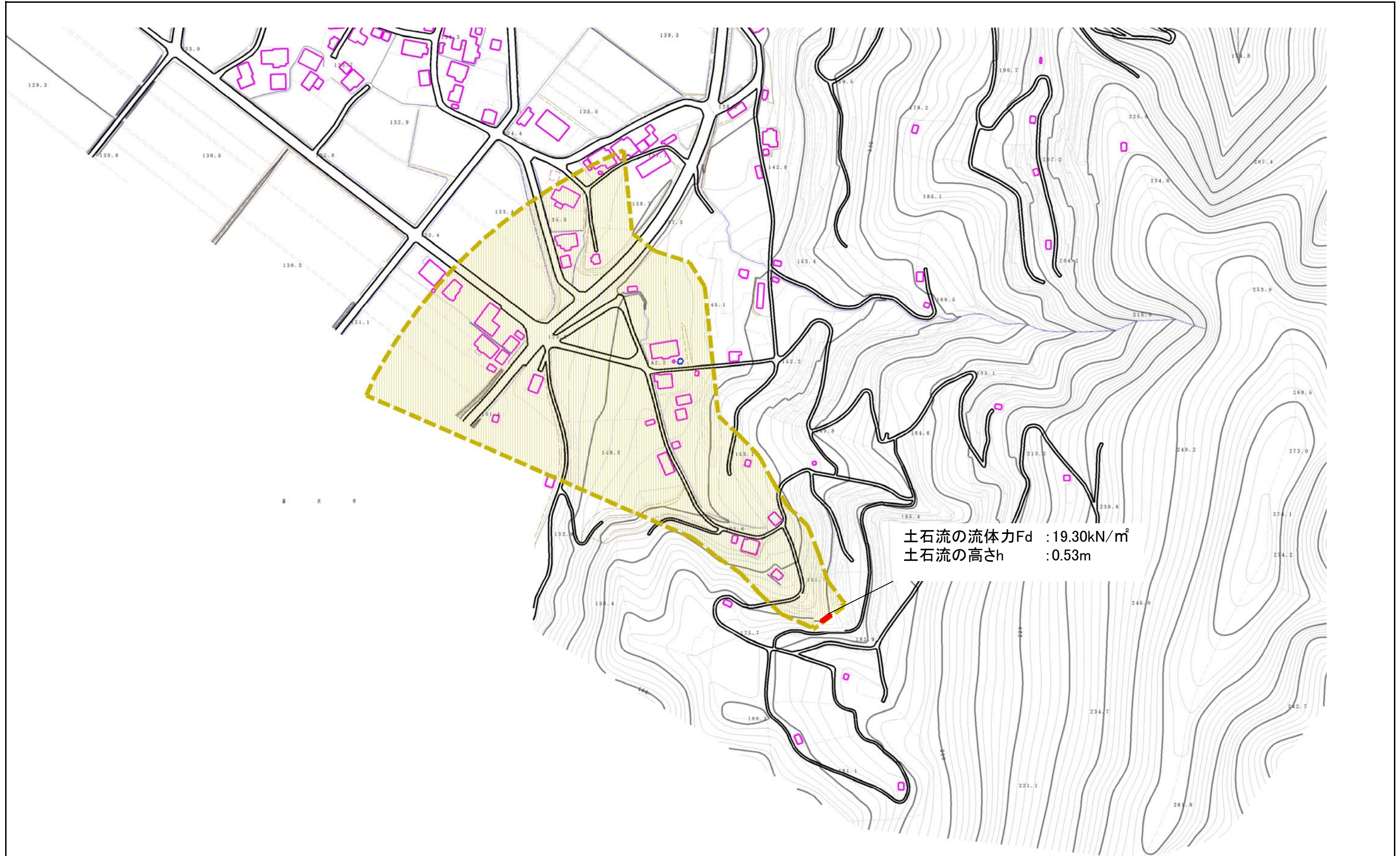
(1/25,000)

様式-1 (土)
土砂災害警戒区域・土砂災害特別警戒区域 位置図

自然現象の種類	土石流
溪流番号	461-I-028
溪流名	東福寺沢
所在地	湯沢市駒形町字東福寺大沢、東福寺山根、東福寺南面及び東福寺岩沢

この地図は、国土地理院長の承認を得て、同院発行の20万分の1地勢図及び2万5千分の1地形図を複製したものである。（承認番号 平27東複、 第2号）

土砂災害警戒区域等の指定の公示に係る図書（その2）

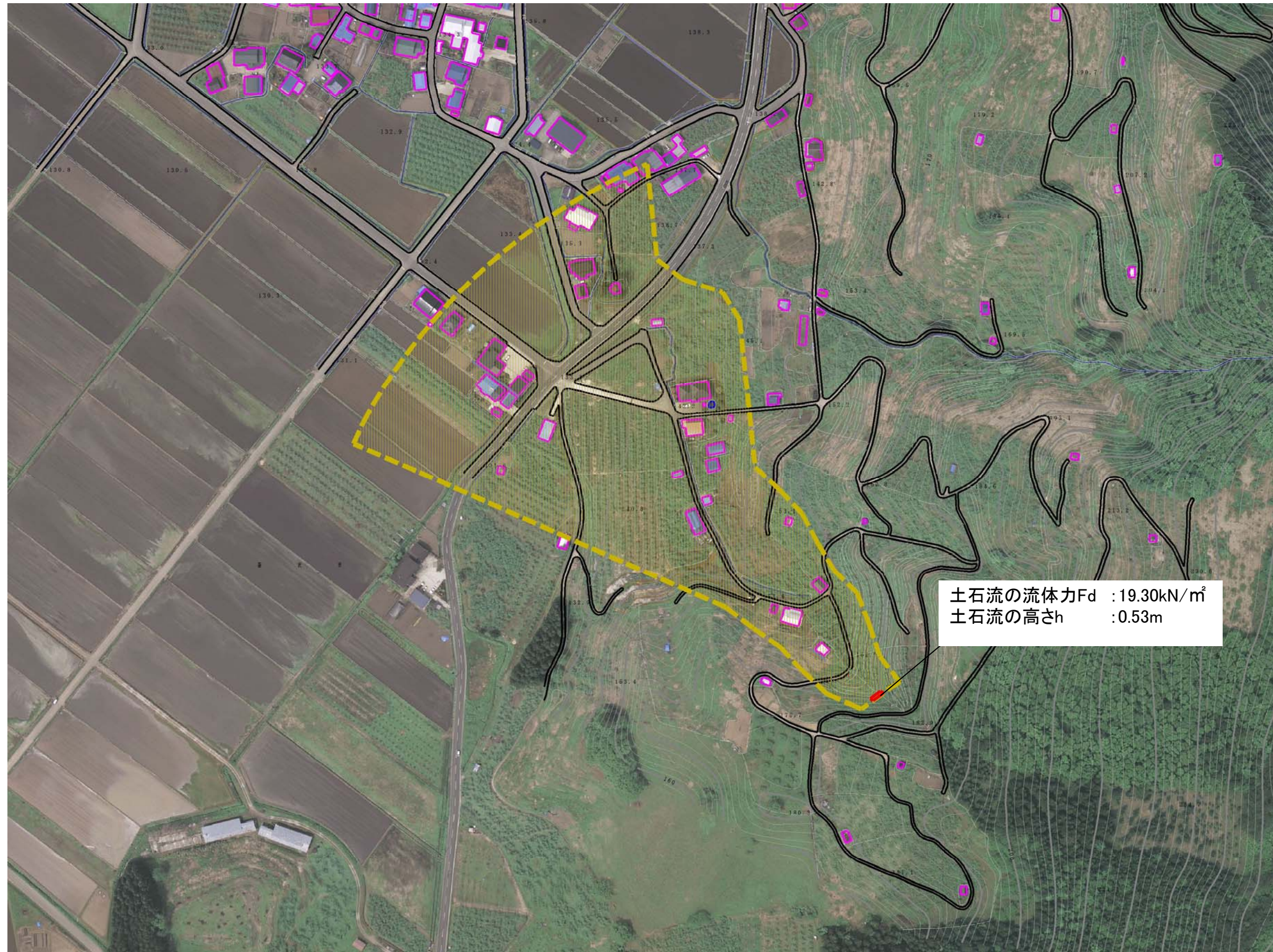


土石流の流体力Fd : 19.30kN/m²
 土石流の高さh : 0.53m

0 100m ×100m

様式-2(土) 土砂災害警戒区域・土砂災害特別警戒区域 区域図(その1)	土砂災害防止法施行令第二条の基準に該当する区域		縮尺 1:2,500	自然現象の種類 土石流	溪流番号 461-I-028
	土砂災害防止法施行令第三条の基準に該当する区域			告示番号 第149号	溪流名 東福寺沢
	土砂災害防止法施行令第三条の基準に該当する区域 土石流の高さが1mを超える場合、土石等の移動による力が50kN/m ² を超える区域			告示年月日 平成28年3月1日	所在地 湯沢市駒形町字東福寺大沢、東福寺山根、東福寺南面及び東福寺岩沢
	土砂災害防止法施行令第三条の基準に該当する区域 土石流の高さが1mを超える場合、土石等の移動による力が50kN/m ² を超えない区域				
	その他の区域				

土砂災害警戒区域等の指定の公示に係る図書（その2）



土石流の流体力Fd : 19.30kN/m²
 土石流の高さh : 0.53m

0 100m

様式-2(土)

土砂災害警戒区域・土砂災害特別警戒区域
 区域図(その2)

土砂災害防止法施行令第二条の基準に該当する区域		 縮尺 1:2,500	自然現象の種類	土石流	溪流番号	461-I-028
土砂災害防止法施行令第三条の基準に該当する区域			告示番号	第149号	溪流名	東福寺沢
土砂災害防止法施行令第三条の基準に該当する区域			告示年月日	平成28年3月1日	所在地	湯沢市駒形町字東福寺大沢、東福寺山根、東福寺南面及び東福寺岩沢
その他の区域						

