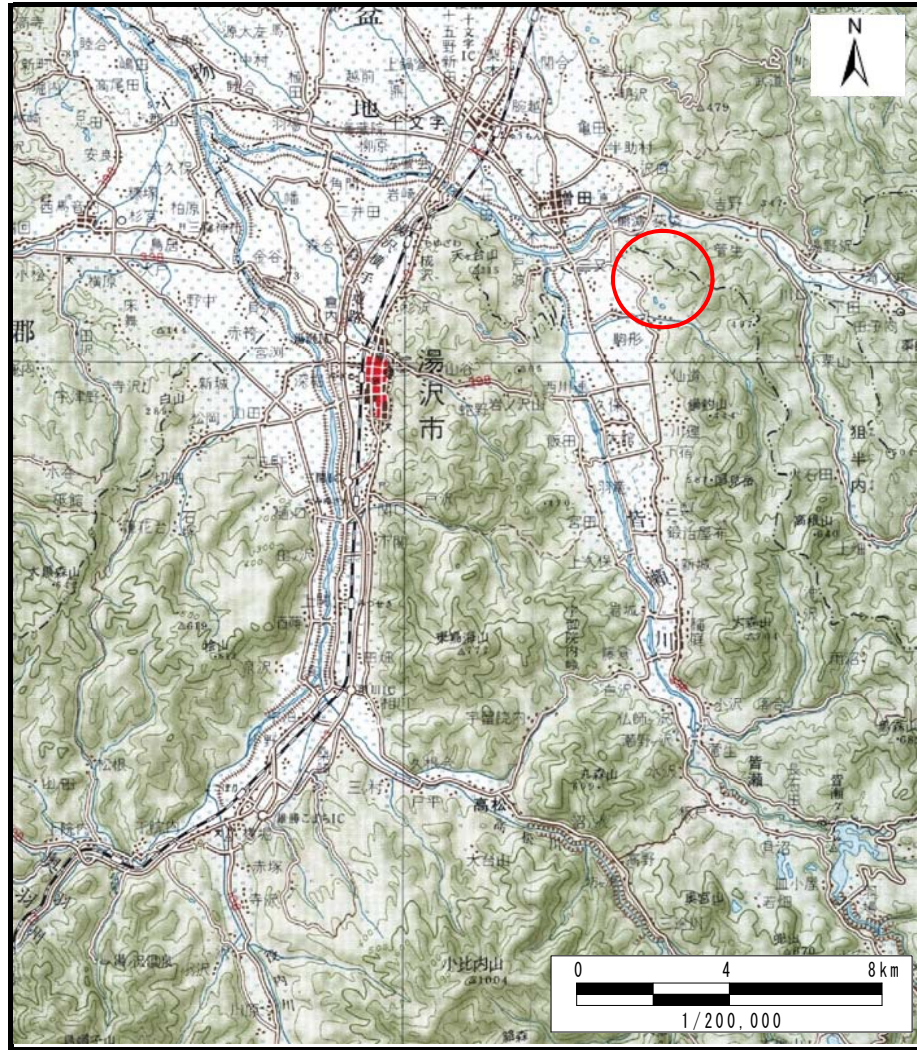
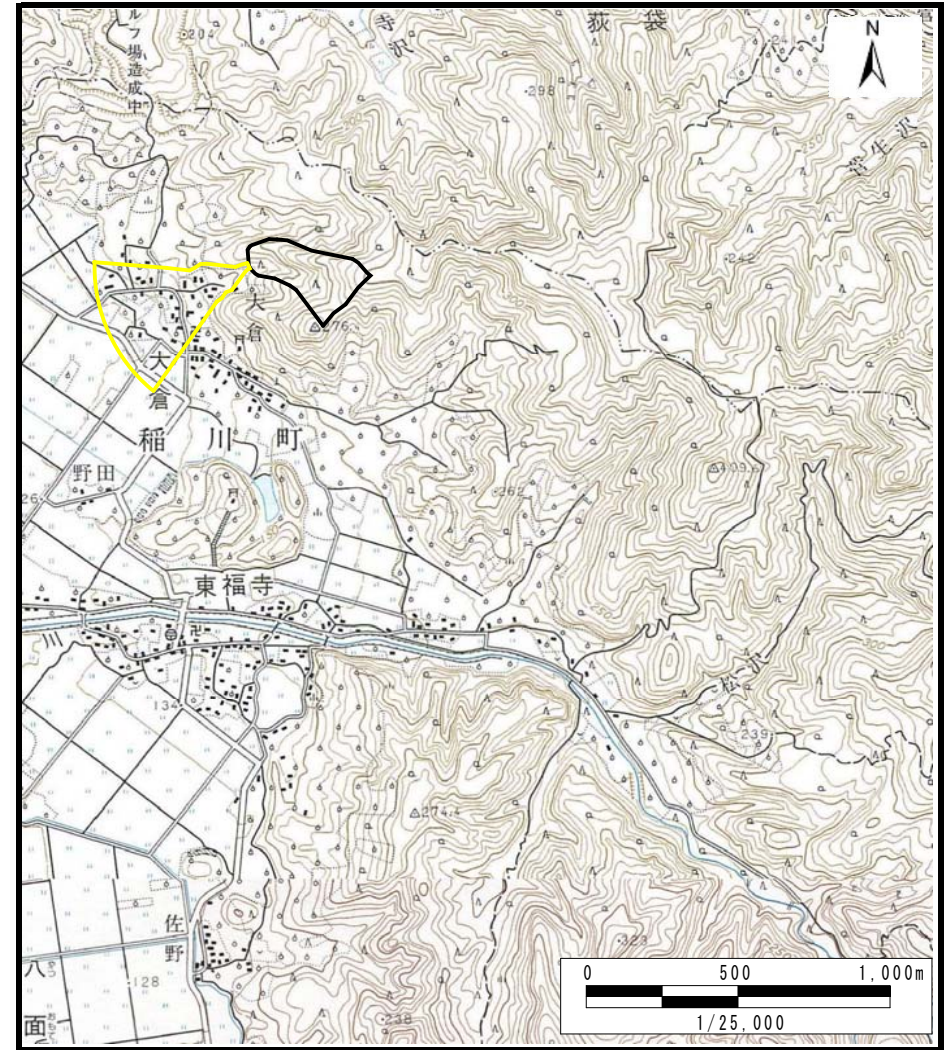


土砂災害警戒区域等の指定の公示に係る図書（その1）



(1/200,000)



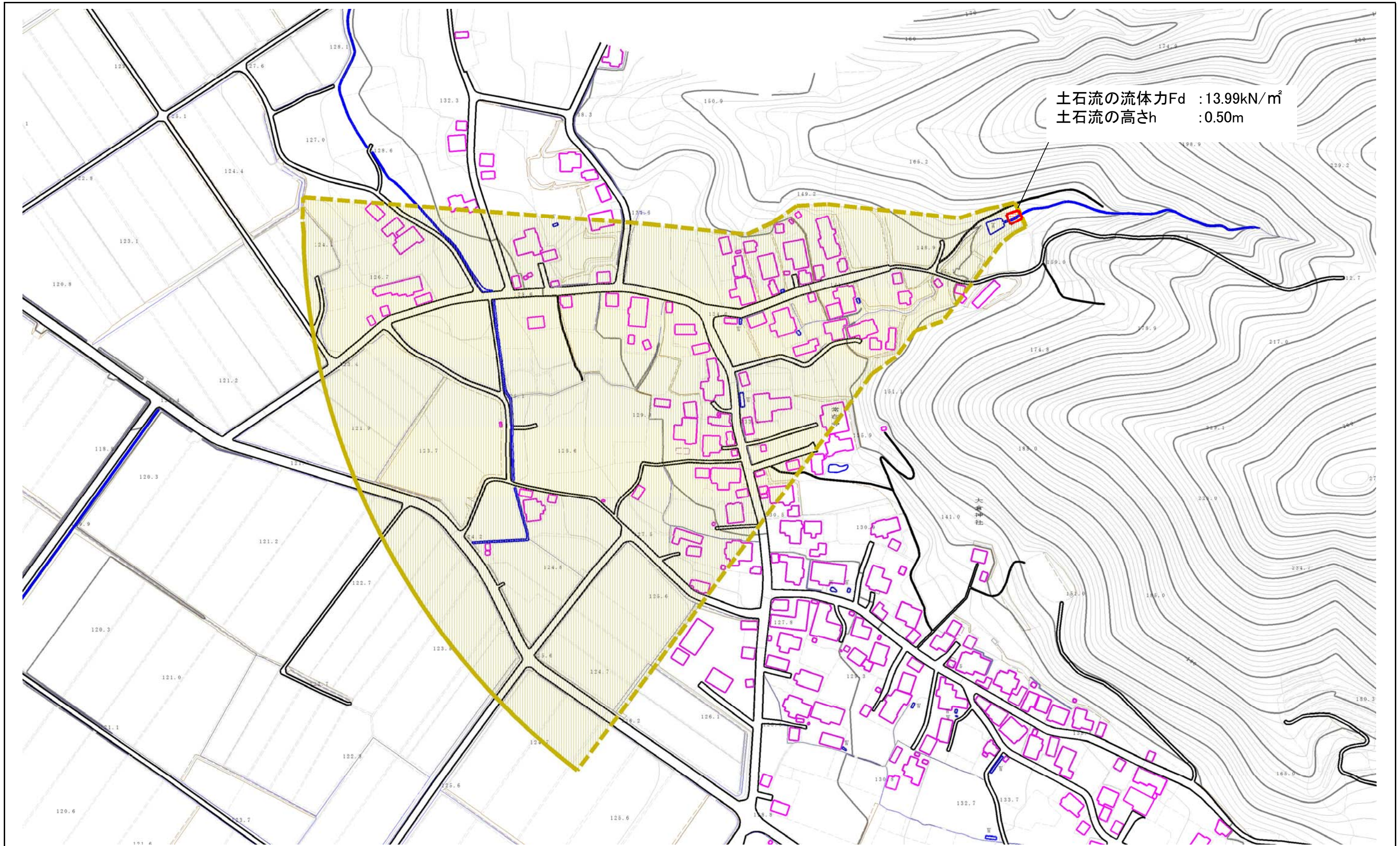
(1/25,000)

様式-1 (土)
土砂災害警戒区域・土砂災害特別警戒区域 位置図

自然現象の種類	土石流
溪流番号	461-I-031
溪流名	大倉沢
所在地	湯沢市駒形町字大倉水上沢、大倉大石沢、大倉、大倉太田、大倉蒲添、大倉上北田及び大倉柿木沢

この地図は、国土地理院長の承認を得て、同院発行の20万分の1地勢図及び2万5千分の1地形図を複製したものである。（承認番号 平27東複、 第2号）

土砂災害警戒区域等の指定の公示に係る図書（その2）

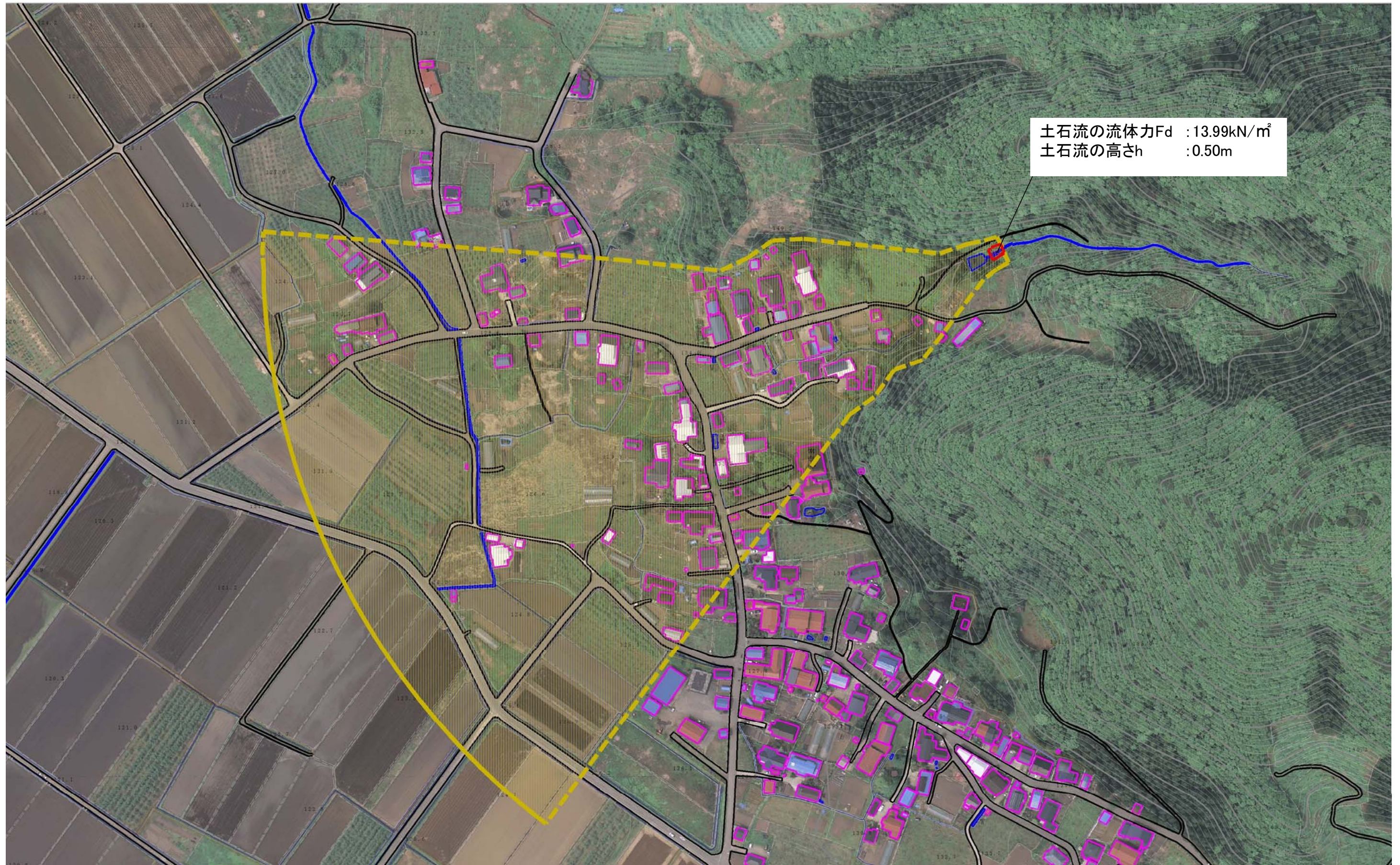


土石流の流体力Fd : 13.99kN/m²
 土石流の高さh : 0.50m



様式-2(土) 土砂災害警戒区域・土砂災害特別警戒区域 区域図(その1)	土砂災害防止法施行令第二条の基準に該当する区域		縮尺 1:2,500	自然現象の種類 土石流	溪流番号 461-I-031
	土砂災害防止法施行令第三条の基準に該当する区域			告示番号 第149号	所在地 湯沢市駒形町宇大倉水上沢、大倉大石沢、大倉、大倉太田、大倉蒲添、大倉上北田及び大倉柿木沢
	土砂災害防止法施行令第三条の基準に該当する区域			告示年月日 平成28年3月1日	
	その他の区域				

土砂災害警戒区域等の指定の公示に係る図書（その2）



土石流の流体力Fd : 13.99kN/m²
土石流の高さh : 0.50m



様式-2(土)
土砂災害警戒区域・土砂災害特別警戒区域
区域図(その2)

土砂災害防止法施行令第二条の基準に該当する区域	
土砂災害防止法施行令第三条の基準に該当する区域	
土砂災害防止法施行令第三条の基準に該当する区域	
その他の区域	

縮尺
1:2,500

自然現象の種類	土石流	溪流番号	461-I-031
告示番号	第149号	溪流名	大倉沢
告示年月日	平成28年3月1日	所在地	湯沢市駒形町字大倉水上沢、大倉大石沢、大倉、大倉太田、大倉蒲添、大倉上北田及び大倉柿木沢

