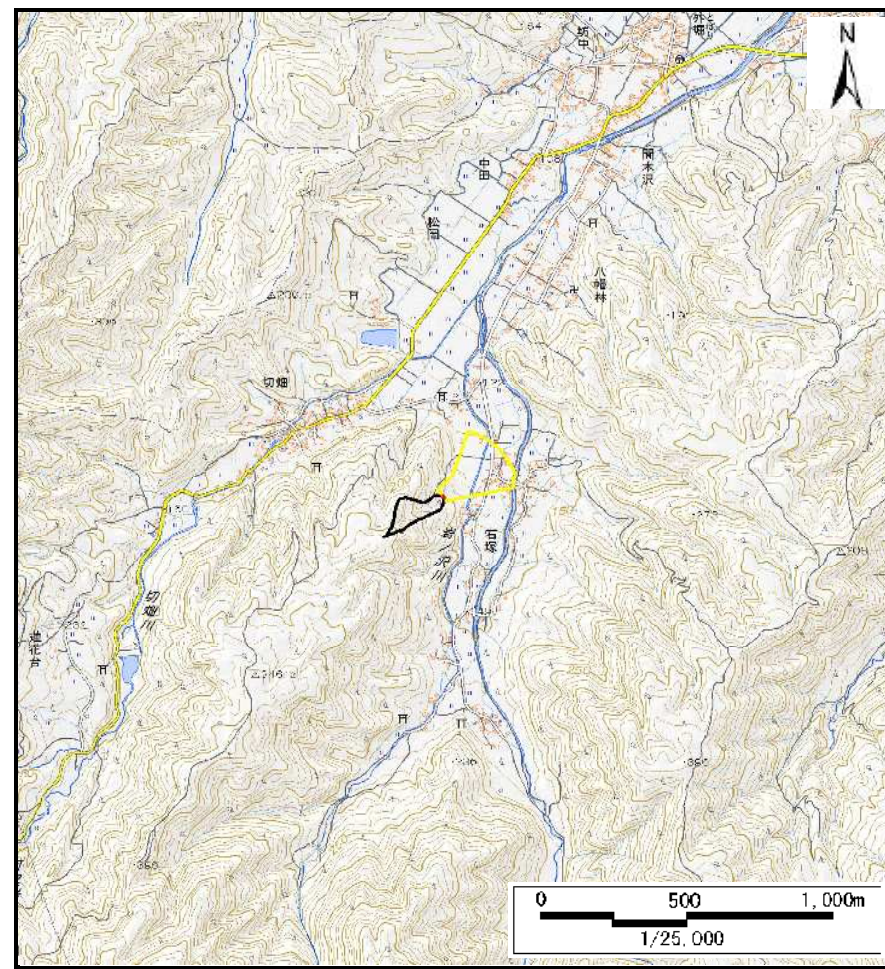
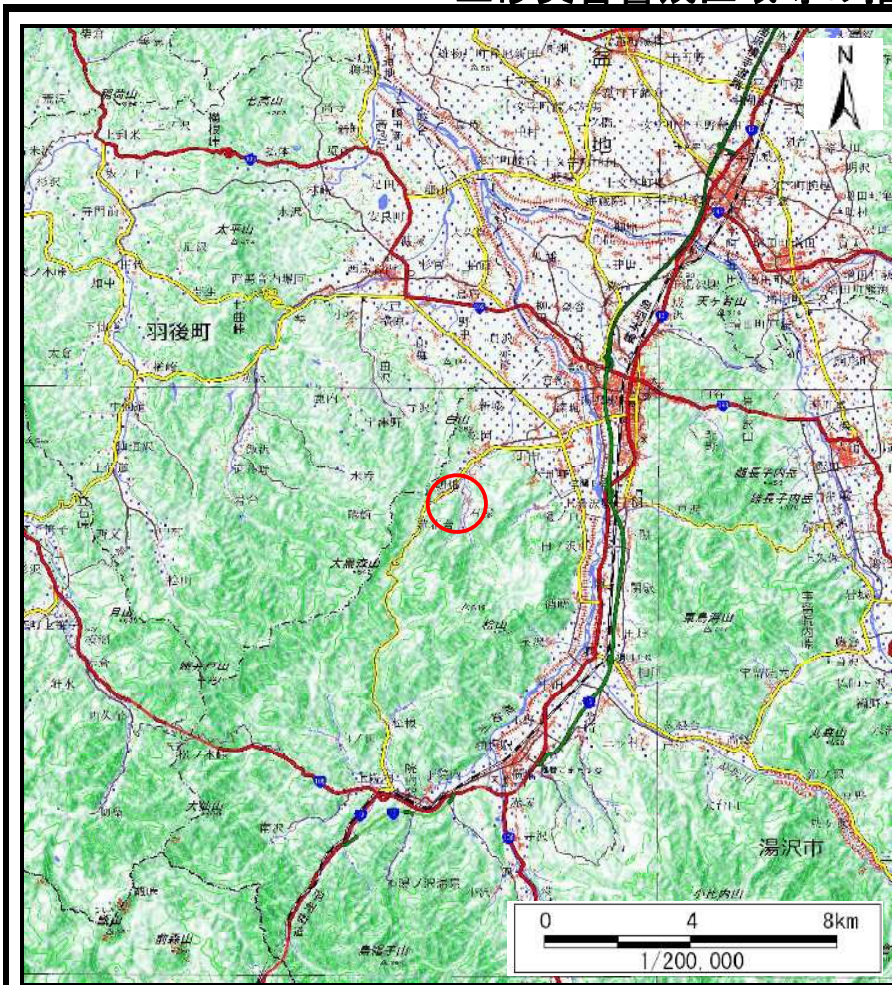


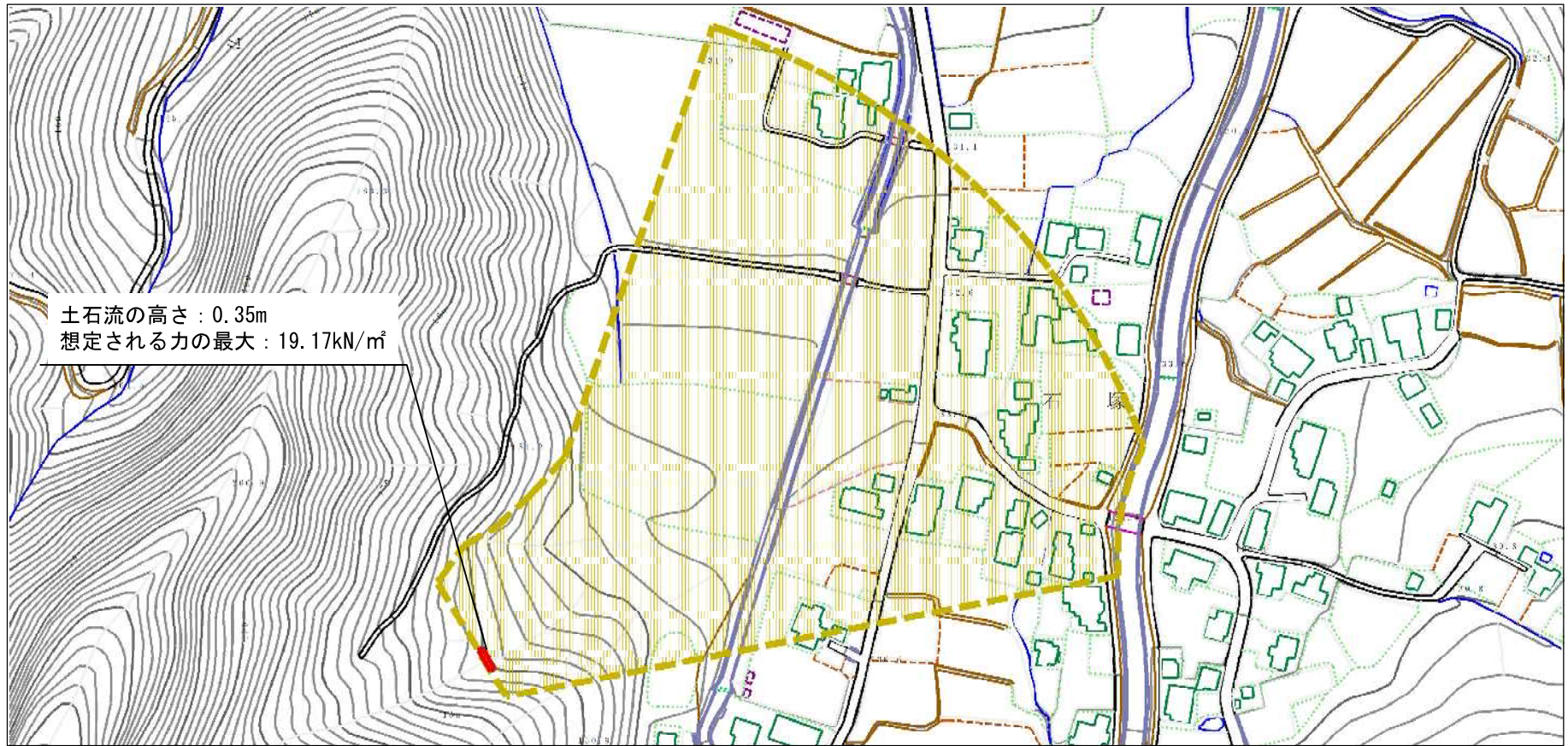
## 土砂災害警戒区域等の指定の公示に係る図書（その1）



様式-1 (土) 土砂災害警戒区域・土砂災害特別警戒区域 位置図	自然現象の種類	土石流
	溪流番号	207-II-041
	溪流名	石塚沢2
	所在地	秋田県湯沢市石塚字熊ノ堂、古屋敷、御子田、馬場、仏師ヶ沢及び新町

測量法に基づく国土地理院長承認(複製)R1TOF44。本製品を複製する場合には、国土地理院の長の承認を得なければならない。

## 土砂災害警戒区域等の指定の公示に係る図書（その2）



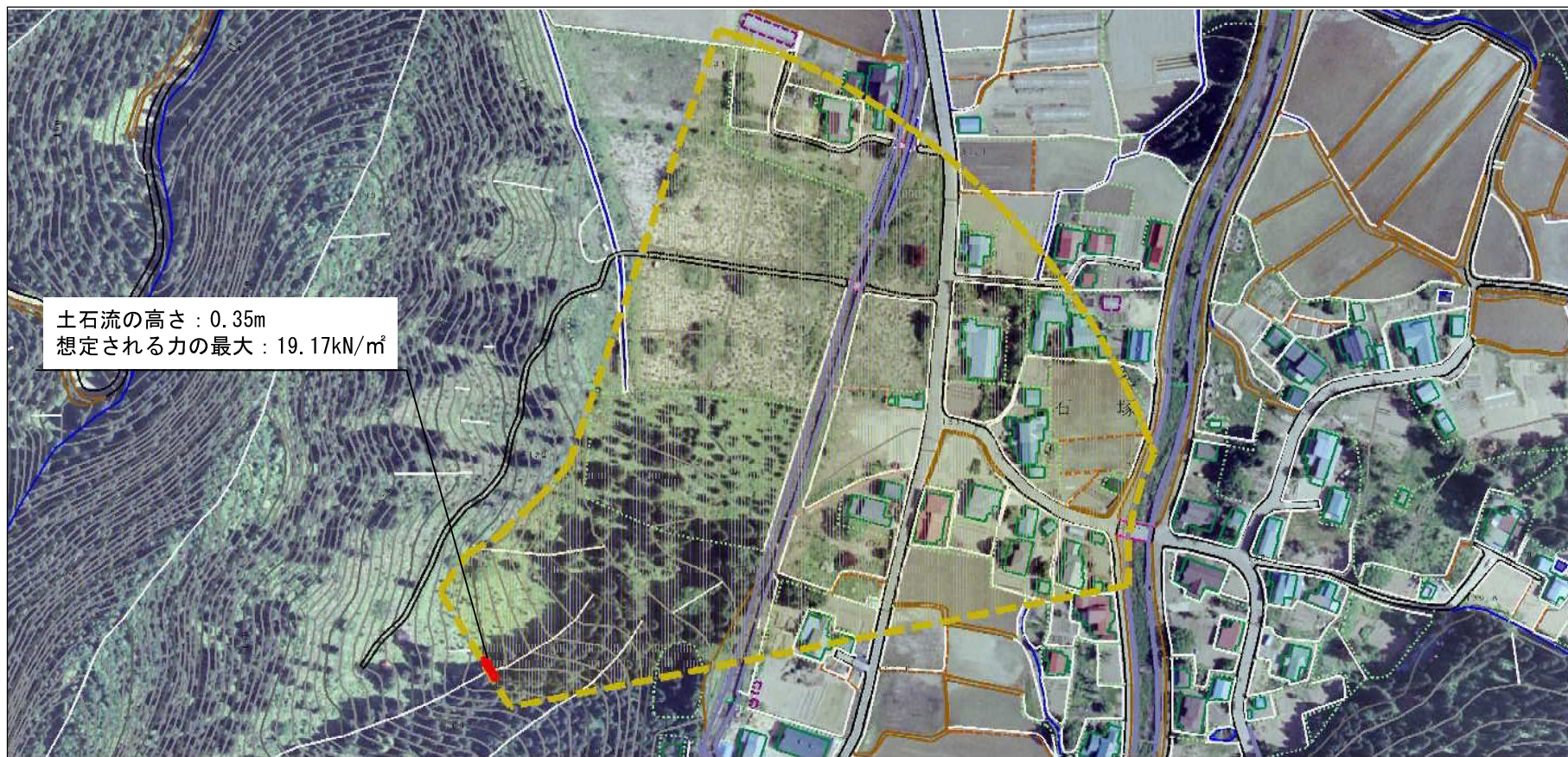
0 ————— 1 ————— ×100m

様式－2（土）

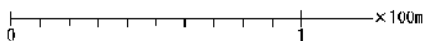
土砂災害警戒区域・土砂災害特別警戒区域図

土砂災害防止法施行令第二條の基準に該当する区域 （土砂災害警戒区域）	[Yellow box with vertical lines]	N  縮尺 1:2,500	自然現象の種類	土石流	溪流番号	207-II-041	
	[Pink box with diagonal lines]		告示番号	第101号	溪流名	石塚沢2	
	[Pink box with diagonal lines]		告示年月日	令和2年3月10日	所在地	秋田県湯沢市石塚字熊ノ堂、古屋敷、御子田、馬場、仏師ヶ沢及びひ新町	
	[Pink box with diagonal lines]		それ以外の区域				

## 参考資料（その3）



土石流の高さ：0.35m  
 想定される力の最大：19.17kN/m<sup>2</sup>



**参考資料**

	土石災害防止法施行令第二条の基準に該当する区域 (土石災害警戒区域)			N  縮尺 1:2,500	自然現象 の種類	土石流	溪流番号	207-II-041
	土石災害防止 法施行令第三 条の基準に該 当する区域 (土石災害特別 警戒区域)	土石流の高さが1mを超える場合、土石等の 移動による力が50kN/m <sup>2</sup> を超える区域			告示番号	第101号	溪流名	石塚沢2
		土石流の高さが1mを超える場合、土石等の 移動による力が50kN/m <sup>2</sup> 以下の区域			告示年月日	令和2年3月10日	所在地	秋田県湯沢市石塚字熊ノ堂、古屋敷、 御子田、馬場、仏師ヶ沢及び新町
		それ以外の区域						

