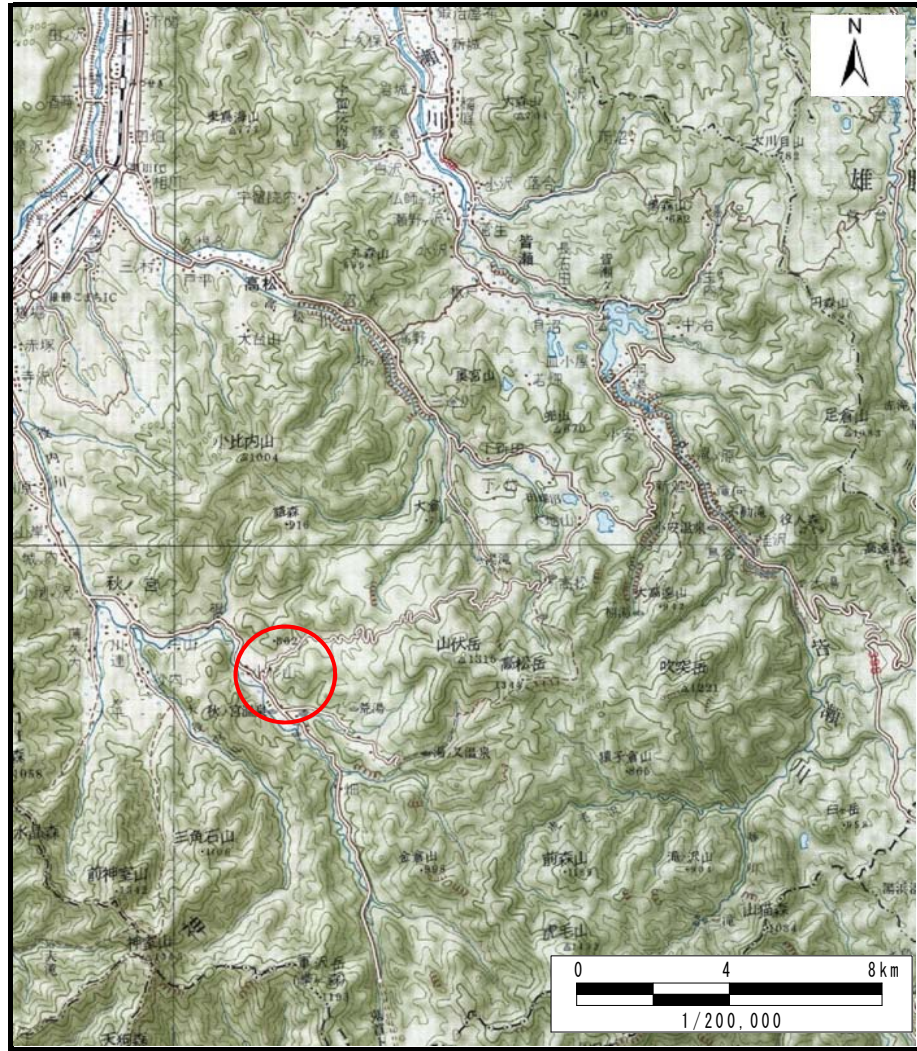
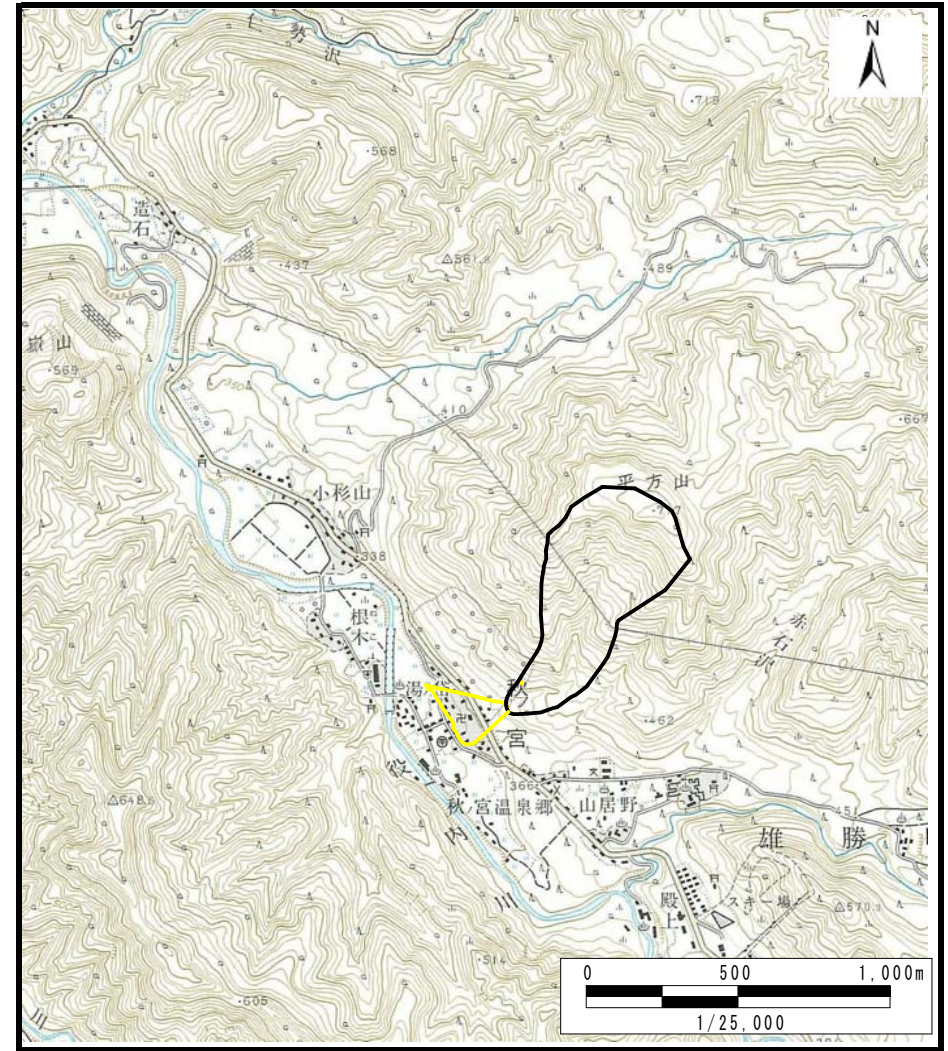


# 土砂災害警戒区域等の指定の公示に係る図書（その1）



(1/200,000)



(1/25,000)

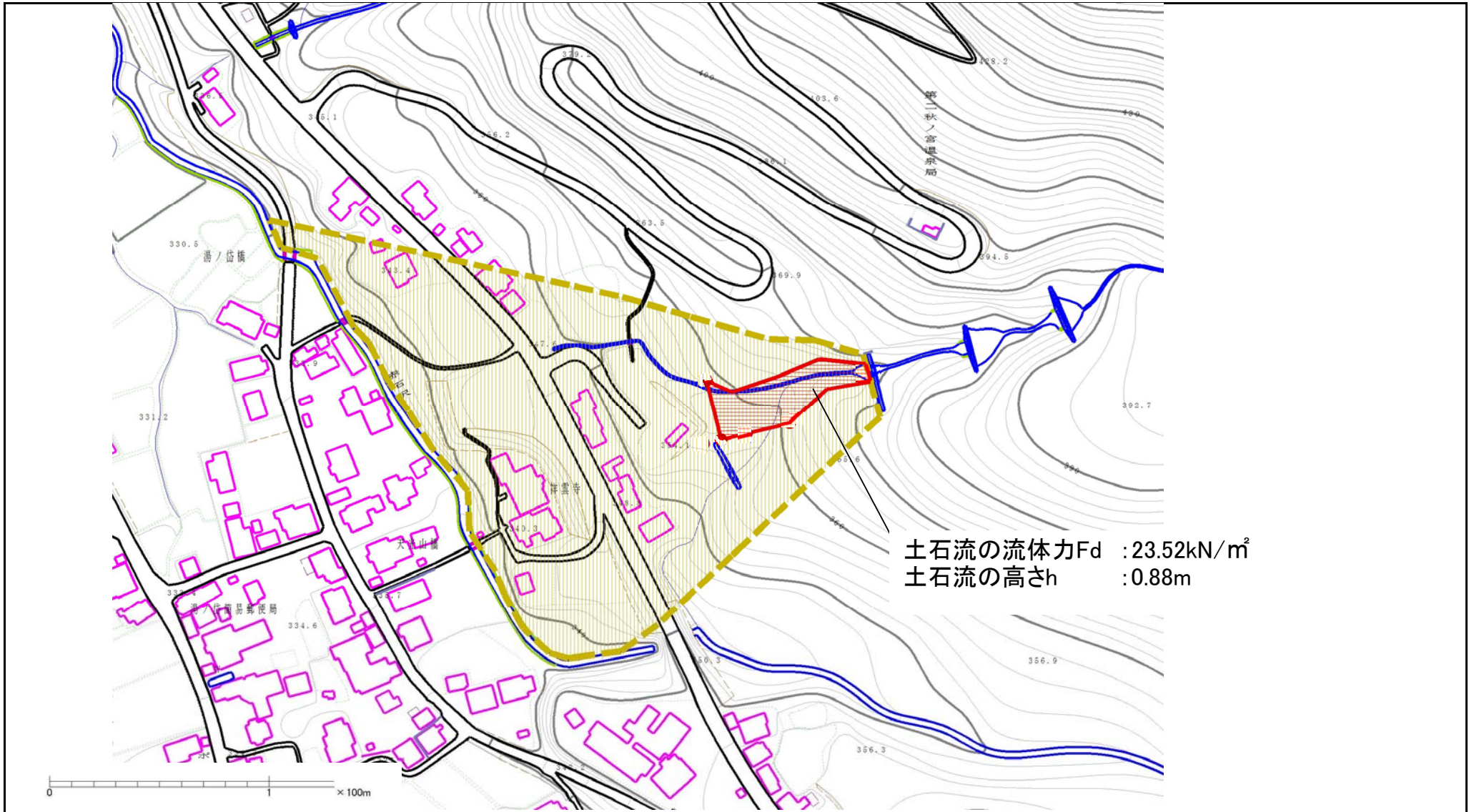
様式-1 (土)  
土砂災害警戒区域・土砂災害特別警戒区域 位置図

自然現象の種類	土石流
溪流番号	462-I-013
溪流名	山城沢
所在地	湯沢市秋ノ宮字赤石沢及び上八野

この地図は、国土地理院長の承認を得て、同院発行の20万分の1地勢図及び2万5千分の1地形図を複製したものである。（承認番号 平27東複、第2号）



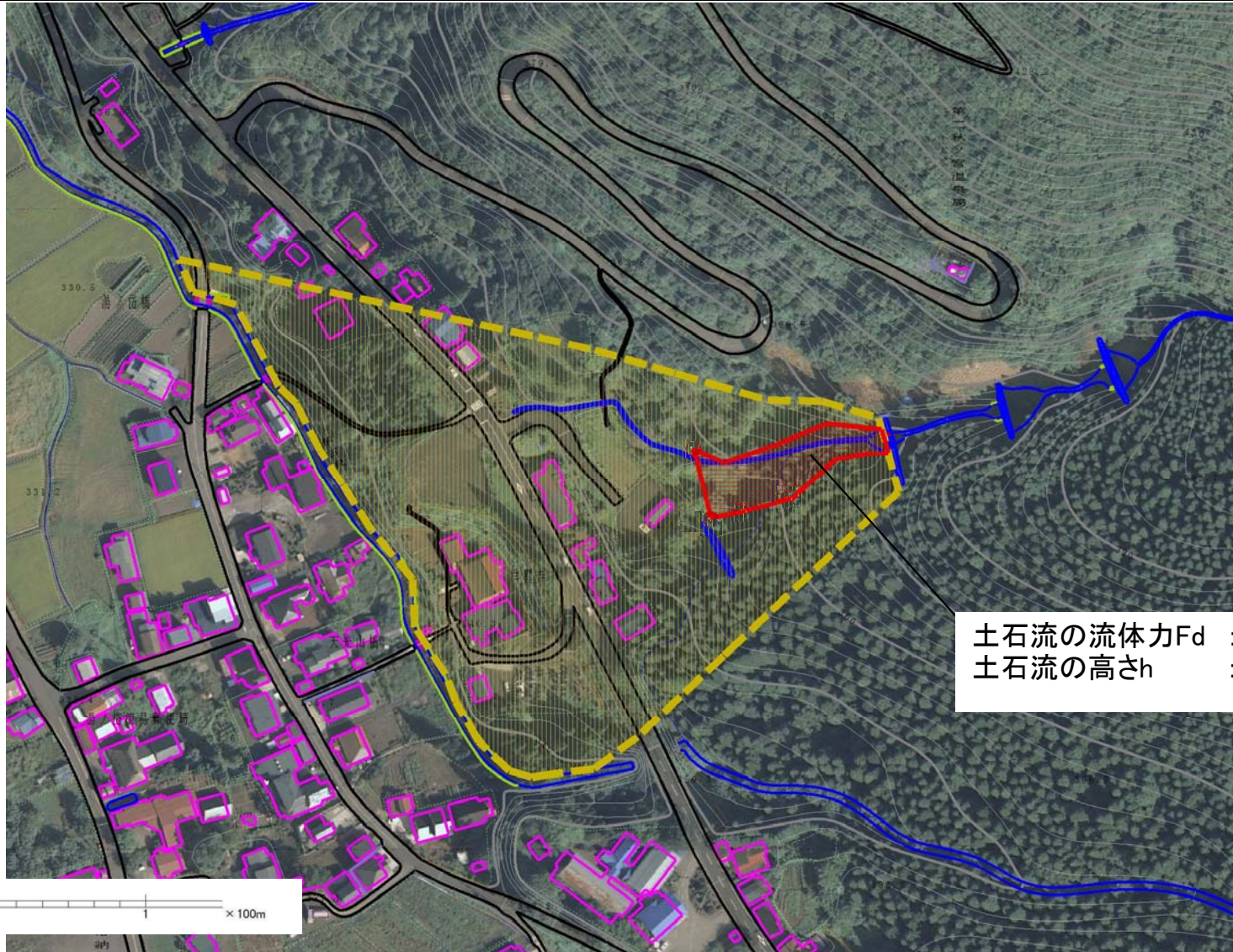
# 土砂災害警戒区域等の指定の公示に係る図書（その2）



様式-2(土) 土砂災害警戒区域・土砂災害特別警戒区域 区域図(その1)	土砂災害防止法施行令第二条の基準に該当する区域		N 縮尺 1:2,500	自然現象の種類	土石流	溪流番号	462-I-013
	土砂災害防止法施行令第三条の基準に該当する区域			告示番号	第149号	溪流名	山城沢
	土石流の高さが1mを超える場合、土石等の移動による力が50kN/mを超える区域		告示年月日	平成28年3月1日	所在地	湯沢市秋ノ宮字赤石沢及び上八野	
	土石流の高さが1mを超える場合、土石等の移動による力が50kN/mを超えない区域						
	その他の区域						



# 土砂災害警戒区域等の指定の公示に係る図書（その2）



土石流の流体力 $F_d$  : 23.52kN/m<sup>2</sup>  
 土石流の高さ $h$  : 0.88m



様式-2(土) 土砂災害警戒区域・土砂災害特別警戒区域 区域図(その2)	土砂災害防止法施行令第二条の基準に該当する区域		N 	自然現象の種類	土石流	溪流番号	462-I-013
	土砂災害防止法施行令第三条の基準に該当する区域			縮尺 1:2,500	告示番号	第149号	溪流名
	土砂の高さが1mを超える場合、土石等の移動による力が50kN/mを超える区域		告示年月日		平成28年3月1日	所在地	湯沢市秋ノ宮字赤石沢及び上八野
	土砂の高さが1mを超える場合、土石等の移動による力が50kN/mを超えない区域						
その他の区域							

