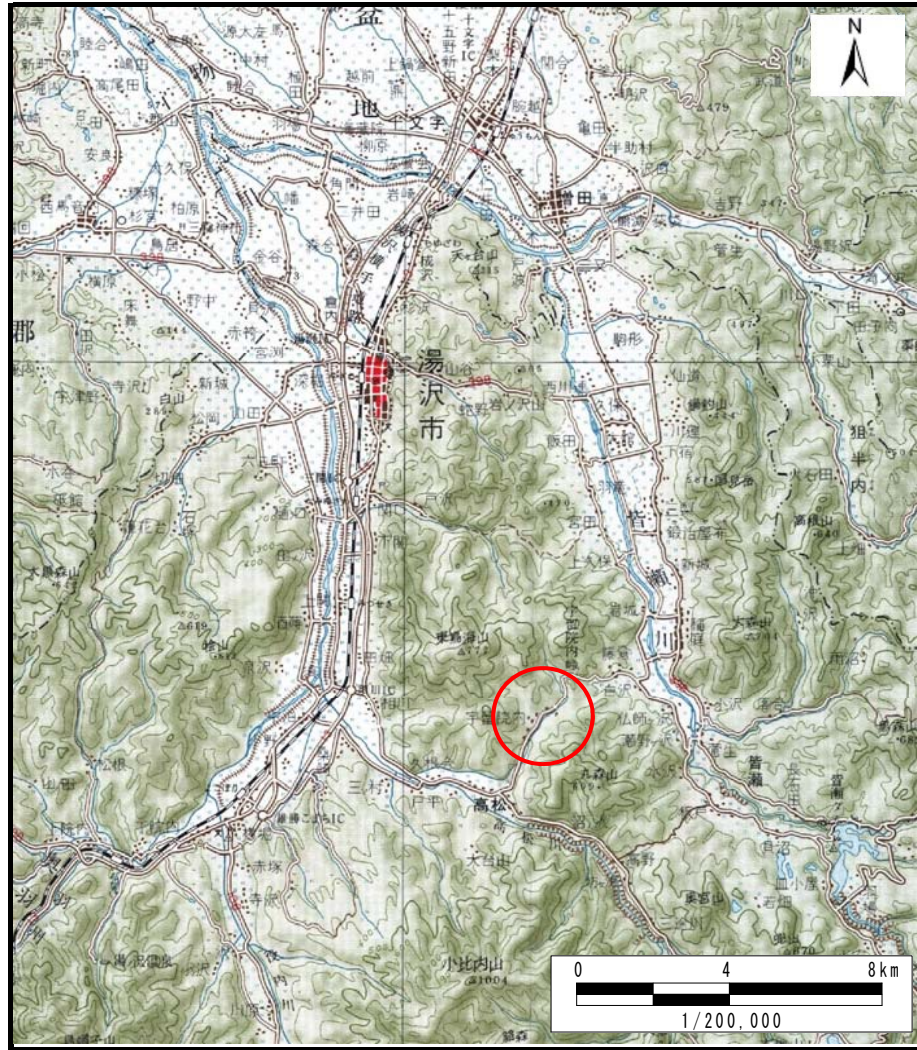
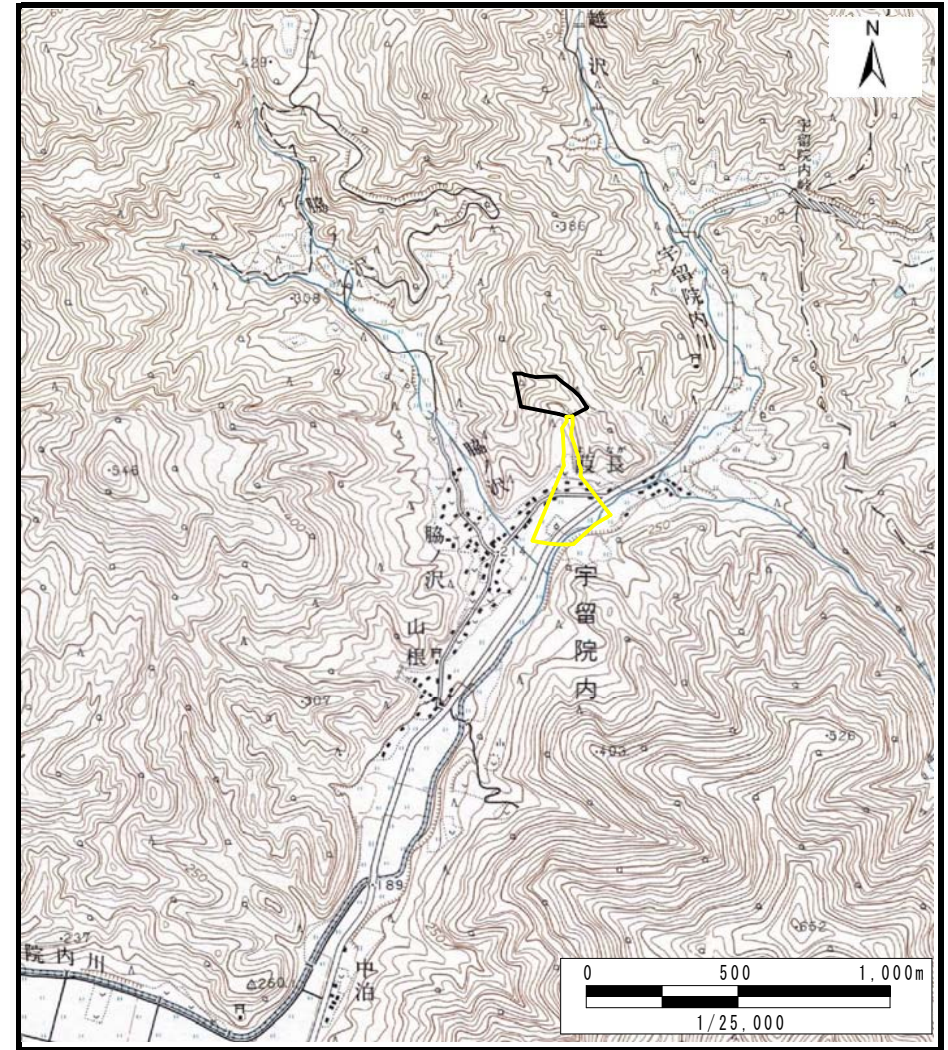


土砂災害警戒区域等の指定の公示に係る図書（その1）



(1/200,000)



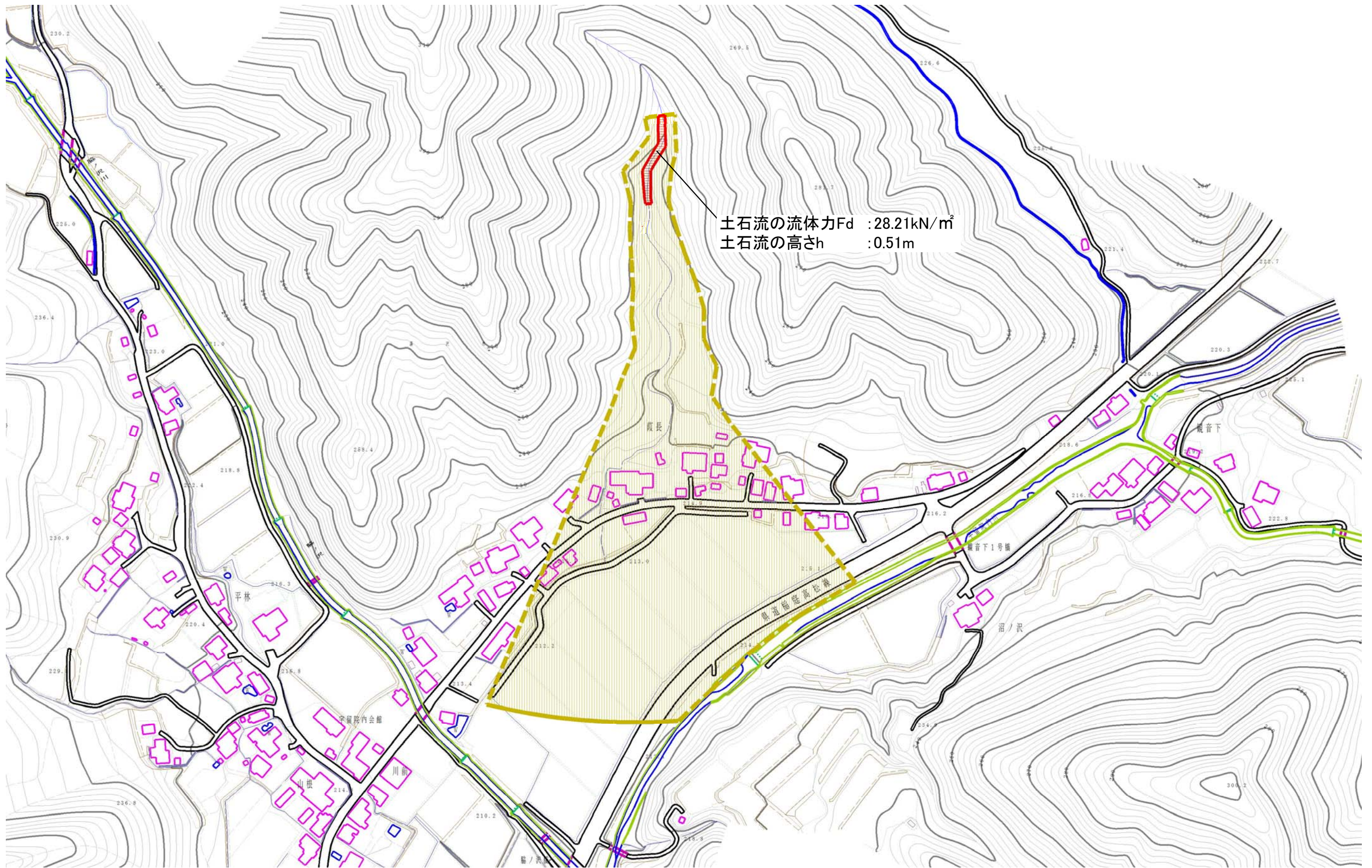
(1/25,000)

様式-1 (土)
土砂災害警戒区域・土砂災害特別警戒区域 位置図

自然現象の種類	土石流
溪流番号	207-II-006
溪流名	葎長沢1
所在地	湯沢市宇留院内字葎長

この地図は、国土地理院長の承認を得て、同院発行の20万分の1地勢図及び2万5千分の1地形図を複製したものである。（承認番号 平27東複、第2号）

土砂災害警戒区域等の指定の公示に係る図書（その2）

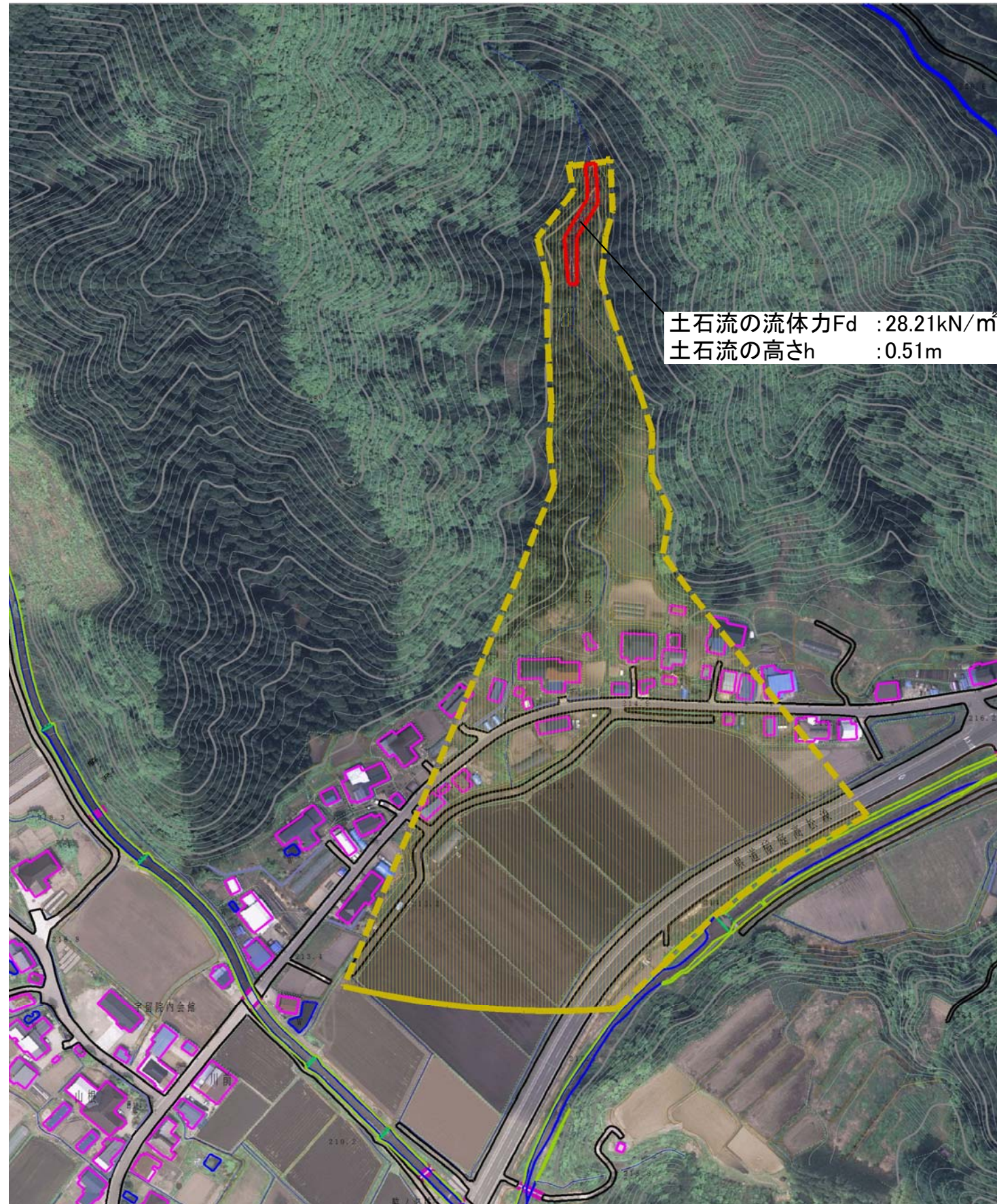


土石流の流体力Fd : 28.21kN/m²
 土石流の高さh : 0.51m



様式-2(土) 土砂災害警戒区域・土砂災害特別警戒区域 区域図(その1)	土砂災害防止法施行令第二条の基準に該当する区域		縮尺 1:2,500	自然現象の種類 土石流	溪流番号 207-II-006
	土砂災害防止法施行令第三条の基準に該当する区域			告示番号 第149号	溪流名 真長沢1
	土砂災害防止法施行令第三条の基準に該当する区域			告示年月日 平成28年3月1日	所在地 湯沢市宇留院内字真長
	その他の区域				

土砂災害警戒区域等の指定の公示に係る図書（その2）



土石流の流体力 F_d : 28.21kN/m²
 土石流の高さ h : 0.51m



様式-2(土) 土砂災害警戒区域・土砂災害特別警戒区域 区域図(その2)	土砂災害防止法施行令第二条の基準に該当する区域		自然現象の種類 土石流	溪流番号	207-II-006
	土砂災害防止法施行令第三条の基準に該当する区域	土石流の高さが1mを超える場合、土石等の移動による力が50kN/m ² を超える区域 土石流の高さが1mを超える場合、土石等の移動による力が50kN/m ² を超えない区域 その他の区域		 	告示番号
			縮尺	告示年月日	平成28年3月1日
			1:2,500	所在地	湯沢市宇留院内字葎長

