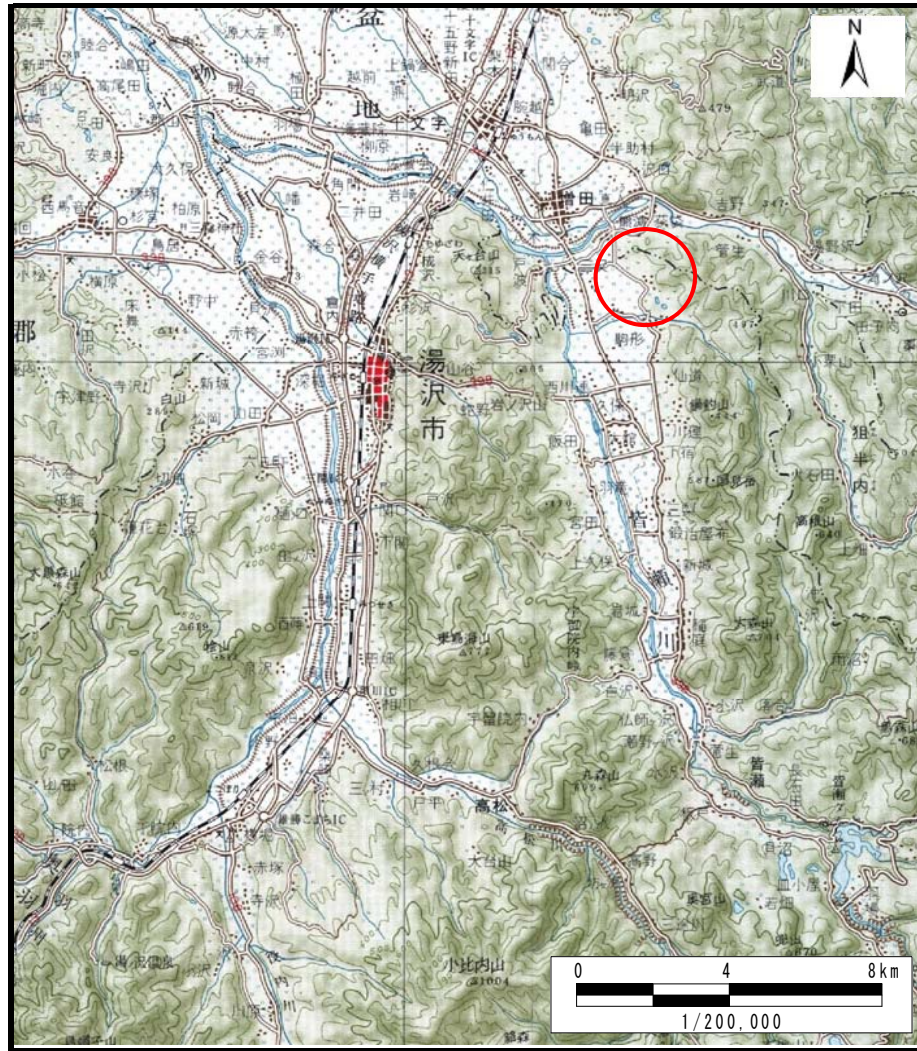
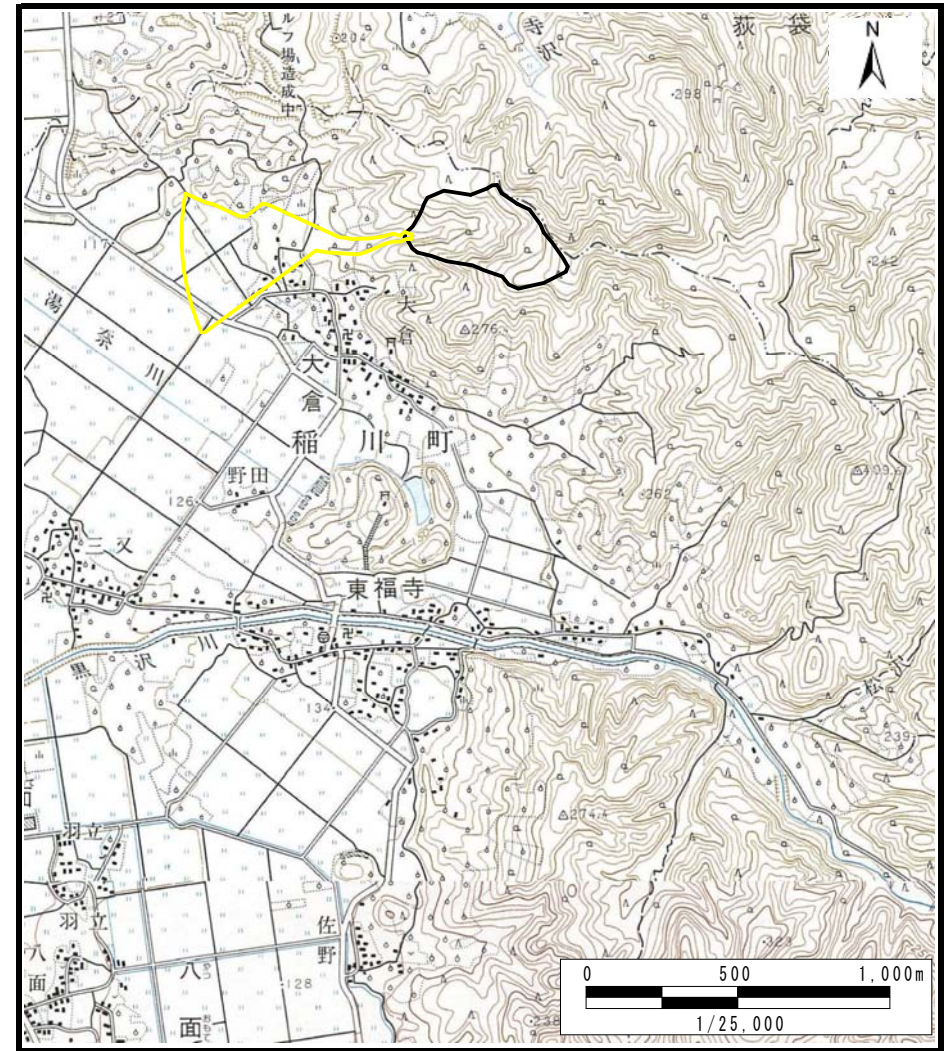


# 土砂災害警戒区域等の指定の公示に係る図書（その1）



(1/200,000)



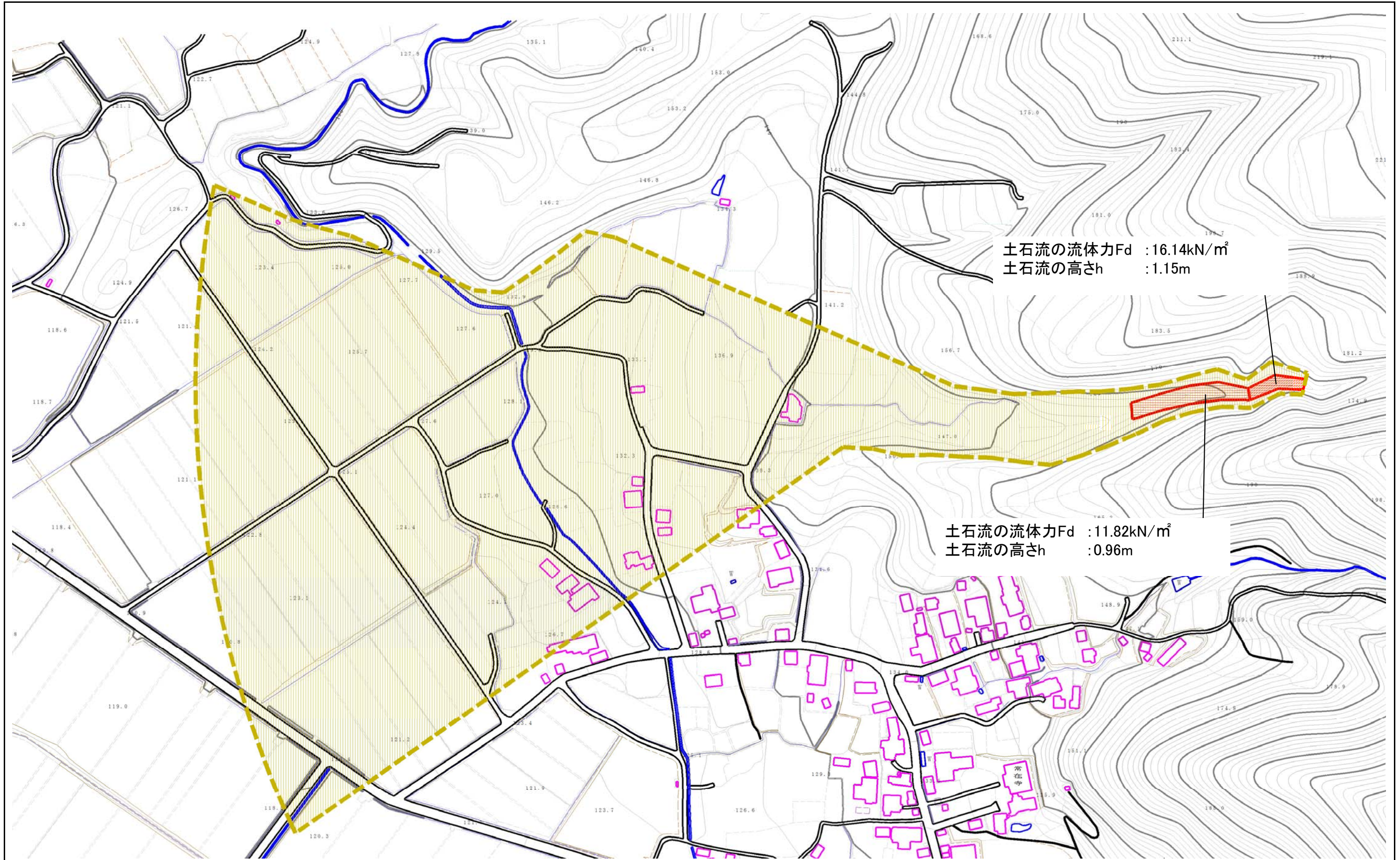
(1/25,000)

様式-1 (土)  
土砂災害警戒区域・土砂災害特別警戒区域 位置図

自然現象の種類	土石流
溪流番号	461-II-007
溪流名	柿ノ木沢
所在地	湯沢市駒形町宇大倉柿木沢、大倉柿木沢山、大倉水上沢山、大倉上北田、大倉太田、大倉出ヶ森、大倉若林山、大倉薄倉沢山及び三又北田

この地図は、国土地理院長の承認を得て、同院発行の20万分の1地勢図及び2万5千分の1地形図を複製したものである。（承認番号 平27東複、 第2号）

# 土砂災害警戒区域等の指定の公示に係る図書（その2）



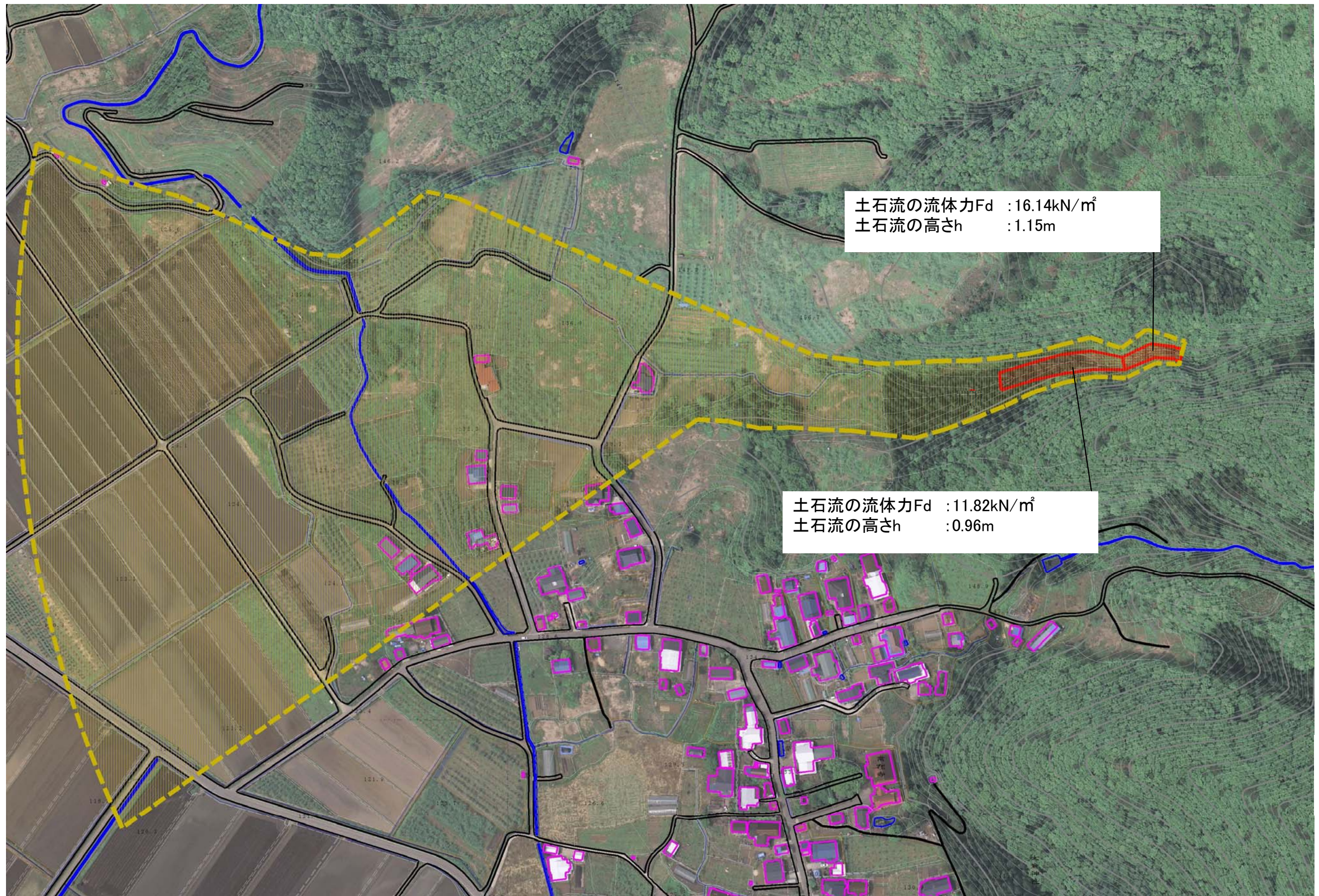
土石流の流体力 $F_d$  : 16.14kN/m<sup>2</sup>  
 土石流の高さ $h$  : 1.15m

土石流の流体力 $F_d$  : 11.82kN/m<sup>2</sup>  
 土石流の高さ $h$  : 0.96m



様式-2(土) 土砂災害警戒区域・土砂災害特別警戒区域 区域図(その1)	土砂災害防止法施行令第二条の基準に該当する区域		自然現象の種類 土石流	溪流番号 461-II-007
	土砂災害防止法施行令第三条の基準に該当する区域			告示番号 第149号
	土砂災害防止法施行令第三条の基準に該当する区域		告示年月日 平成28年3月1日	所在地 湯沢市駒形町宇大倉柿木沢、大倉柿木沢山、大倉水上沢山、大倉上北田、大倉木田、大倉出ヶ森、大倉若林山、大倉薄倉沢山及び三又北田
	その他の区域			

# 土砂災害警戒区域等の指定の公示に係る図書（その2）



様式-2(土)  
土砂災害警戒区域・土砂災害特別警戒区域  
区域図(その2)

土砂災害防止法施行令第二条の基準に該当する区域		 縮尺 1:2,500	自然現象の種類	土石流	溪流番号	461-II-007
土砂災害防止法施行令第三条の基準に該当する区域			告示番号	第149号	溪流名	柿ノ木沢
土石流の高さが1mを超える場合、土石等の移動による力が50kN/m <sup>2</sup> を超える区域			告示年月日	平成28年3月1日	所在地	湯沢市駒形町宇大倉柿木沢、大倉柿木沢山、大倉水上沢山、大倉上北田、大倉太田、大倉出ヶ森、大倉若林山、大倉薄倉沢山及び三又北田
その他の区域						

