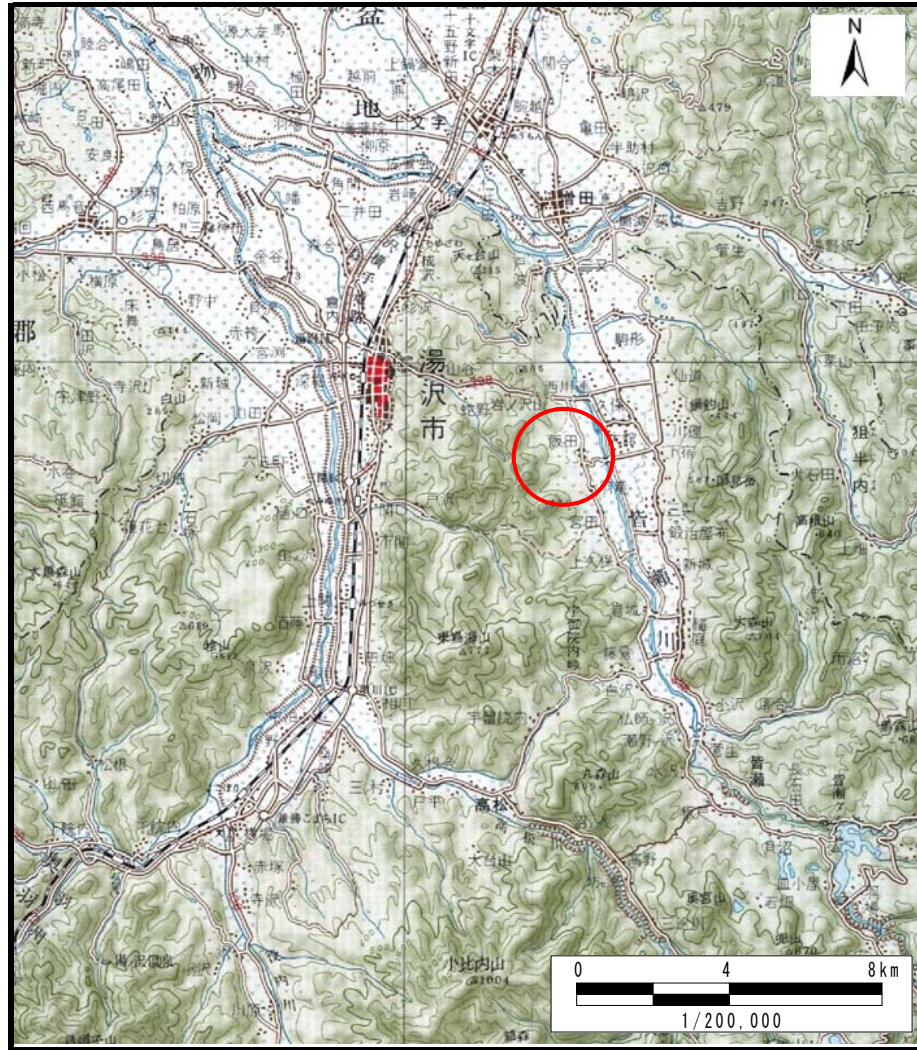
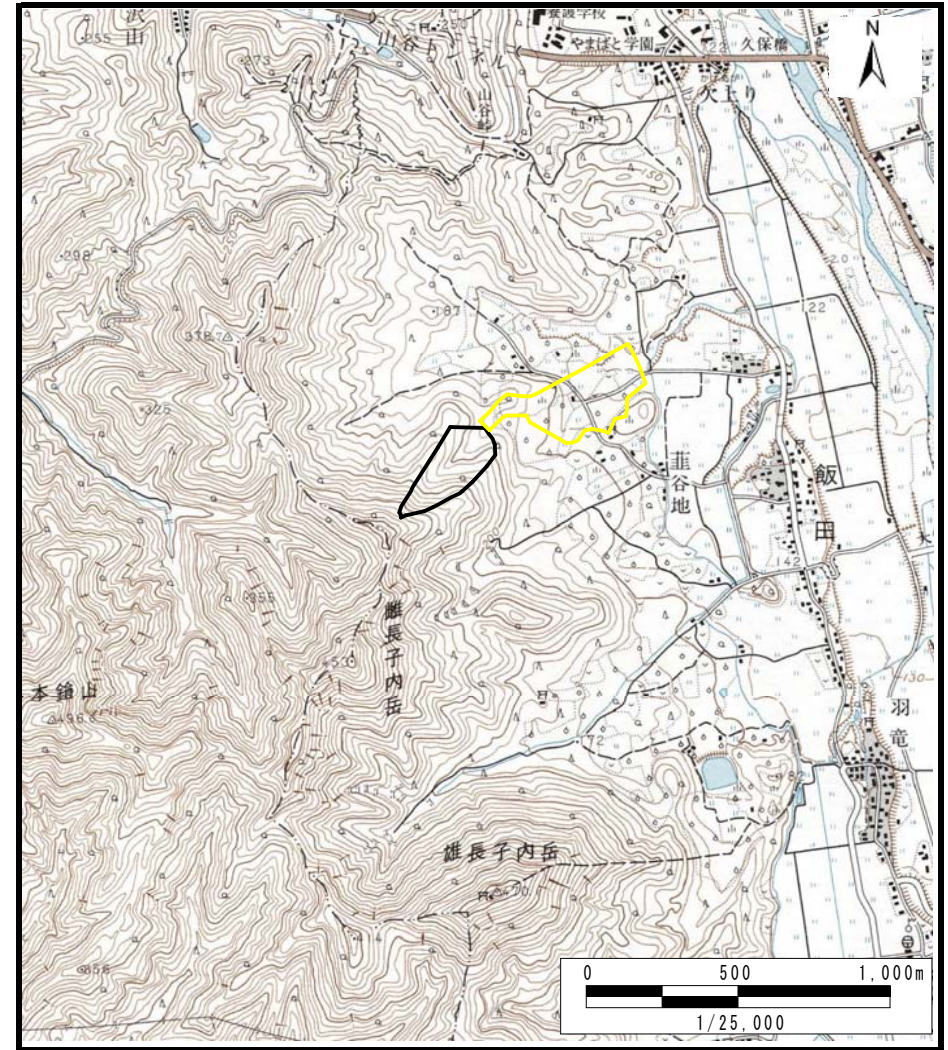


土砂災害警戒区域等の指定の公示に係る図書（その1）



(1/200,000)



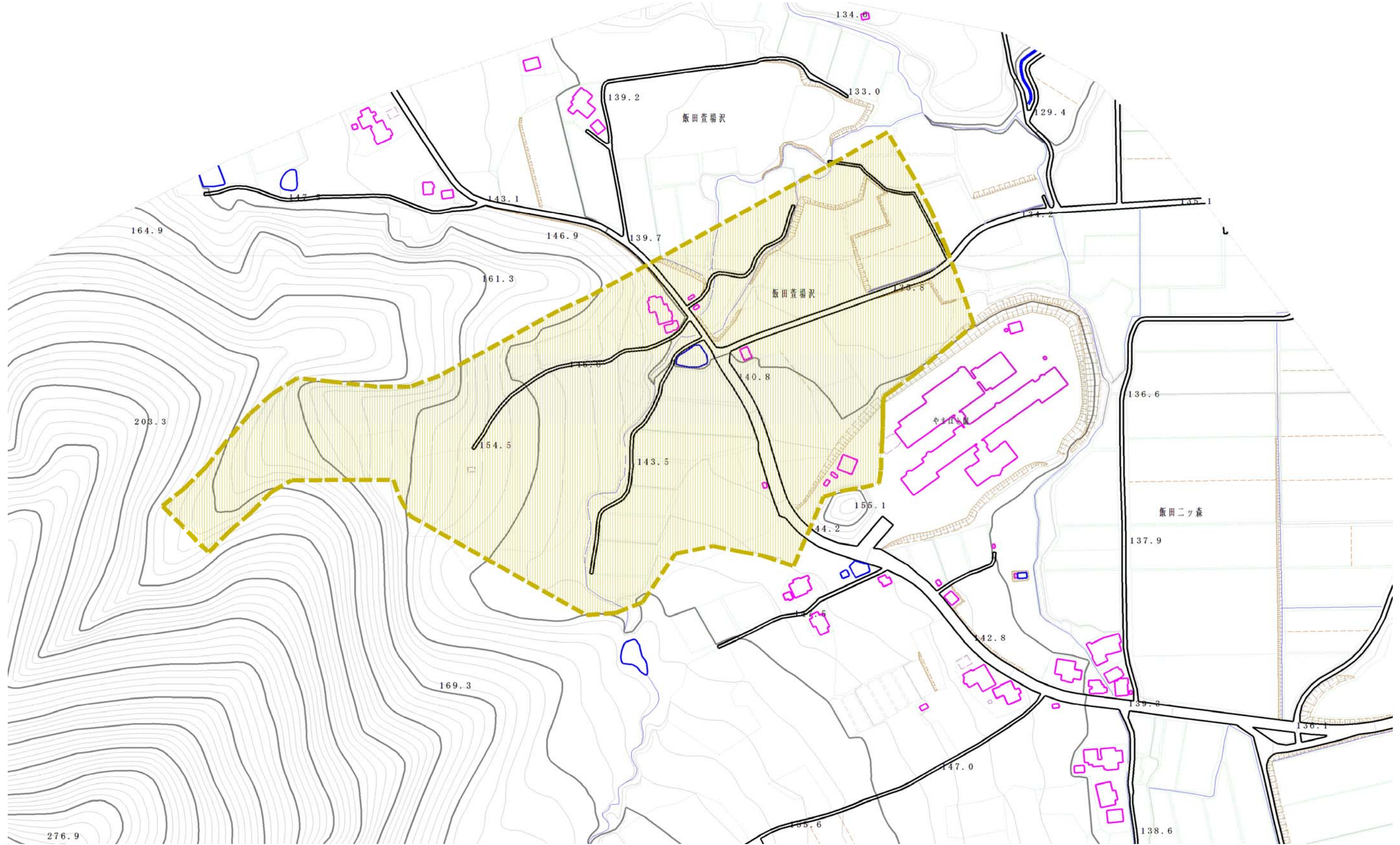
(1/25,000)

様式-1 (土)
土砂災害警戒区域 位置図

自然現象の種類	土石流
溪流番号	461-II-001
溪流名	盥沢
所在地	湯沢市三梨町字飯田ニッ森、飯田稻荷山、飯田萱場沢及び飯田盥沢

この地図は、国土地理院長の承認を得て、同院発行の20万分の1地勢図及び2万5千分の1地形図を複製したものである。（承認番号 平27東複、第2号）

土砂災害警戒区域等の指定の公示に係る図書（その2）



様式-2(土)
土砂災害警戒区域 区域図(その1)

土砂災害防止法施行令第二条の基準に該当する区域	
土砂災害防止法施行令第三条の基準に該当する区域	
土砂災害防止法施行令第三条の基準に該当する区域	
その他の区域	

縮尺
1:2,500

自然現象の種類	土石流	溪流番号	461-II-001
告示番号	第150号	溪流名	壺沢
告示年月日	平成28年3月1日	所在地	湯沢市三梨町字飯田二ツ森、飯田稲荷山、飯田萱場沢及び飯田壺沢

土砂災害警戒区域等の指定の公示に係る図書（その2）



様式-2(土)
土砂災害警戒区域 区域図(その2)

土砂災害防止法施行令第二条の基準に該当する区域		N 縮尺 1:2,500	自然現象の種類	土石流	溪流番号	461-II-001
土砂災害防止法施行令第三条の基準に該当する区域			告示番号	第150号	溪流名	壺沢
その他の区域			告示年月日	平成28年3月1日	所在地	湯沢市三梨町字飯田ニッ森、飯田稲荷山、飯田壺場沢及び飯田壺沢

