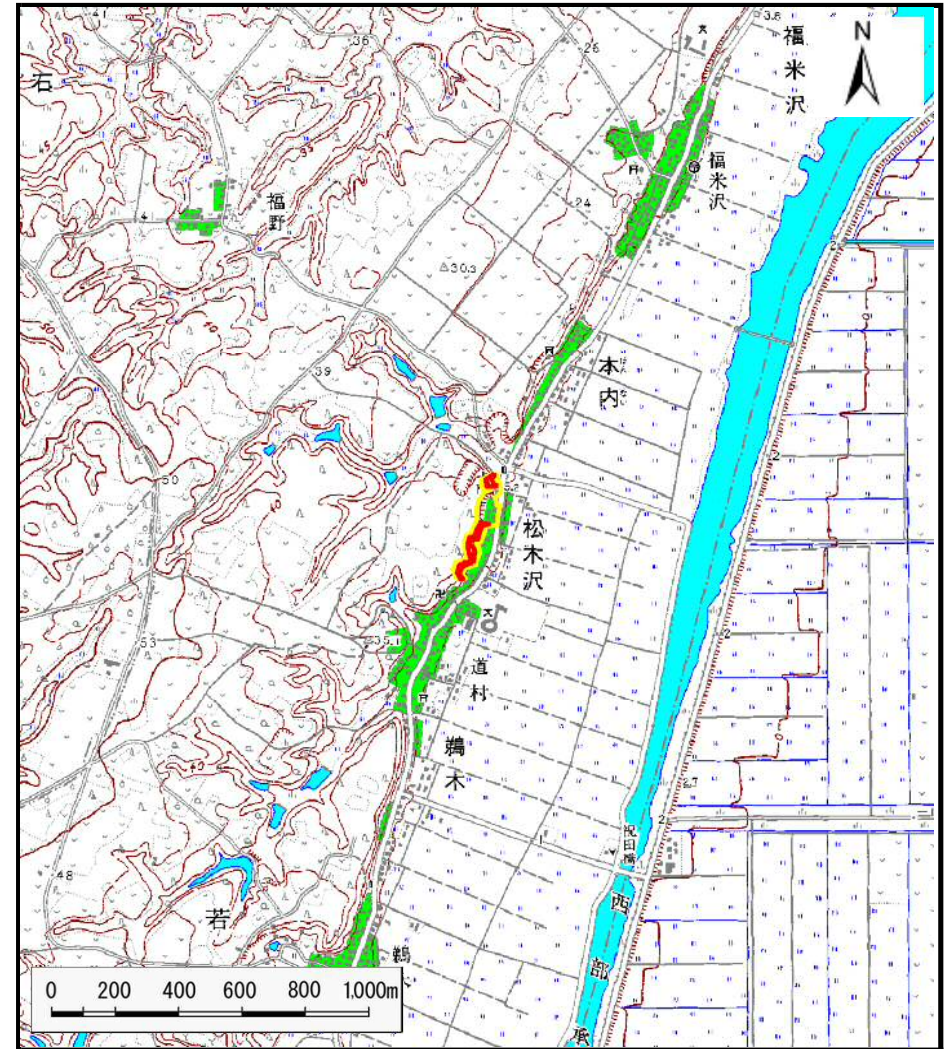


土砂災害警戒区域等の指定の公示に係る図書（その1）



(1/200,000)



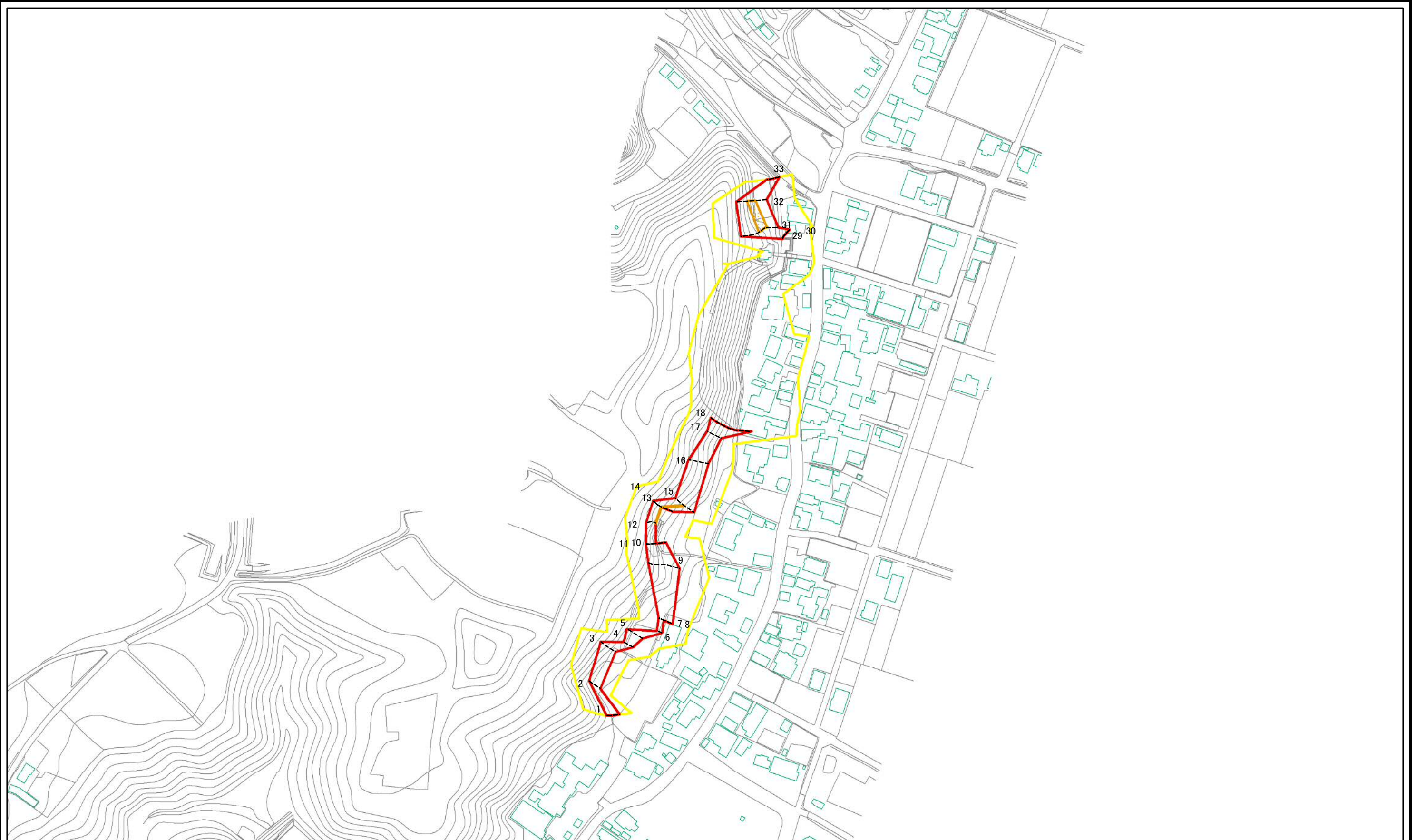
(1/25,000)

様式-1(急)
土砂災害警戒区域・土砂災害特別警戒区域 位置図

自然現象の種類	急傾斜地の崩壊
箇所番号	I-591
箇所名	松木沢
所在地	秋田県男鹿市松木沢字松木及び家ノ上台並びに同市鶴木字道村

この地図は、国土地理院長の承認を得て、同院発行の1/200,000地勢図、1/25,000地形図を複製したものである。(承認番号 平25情複、第600号)

土砂災害警戒区域等の指定の公示に係る図書(その2)

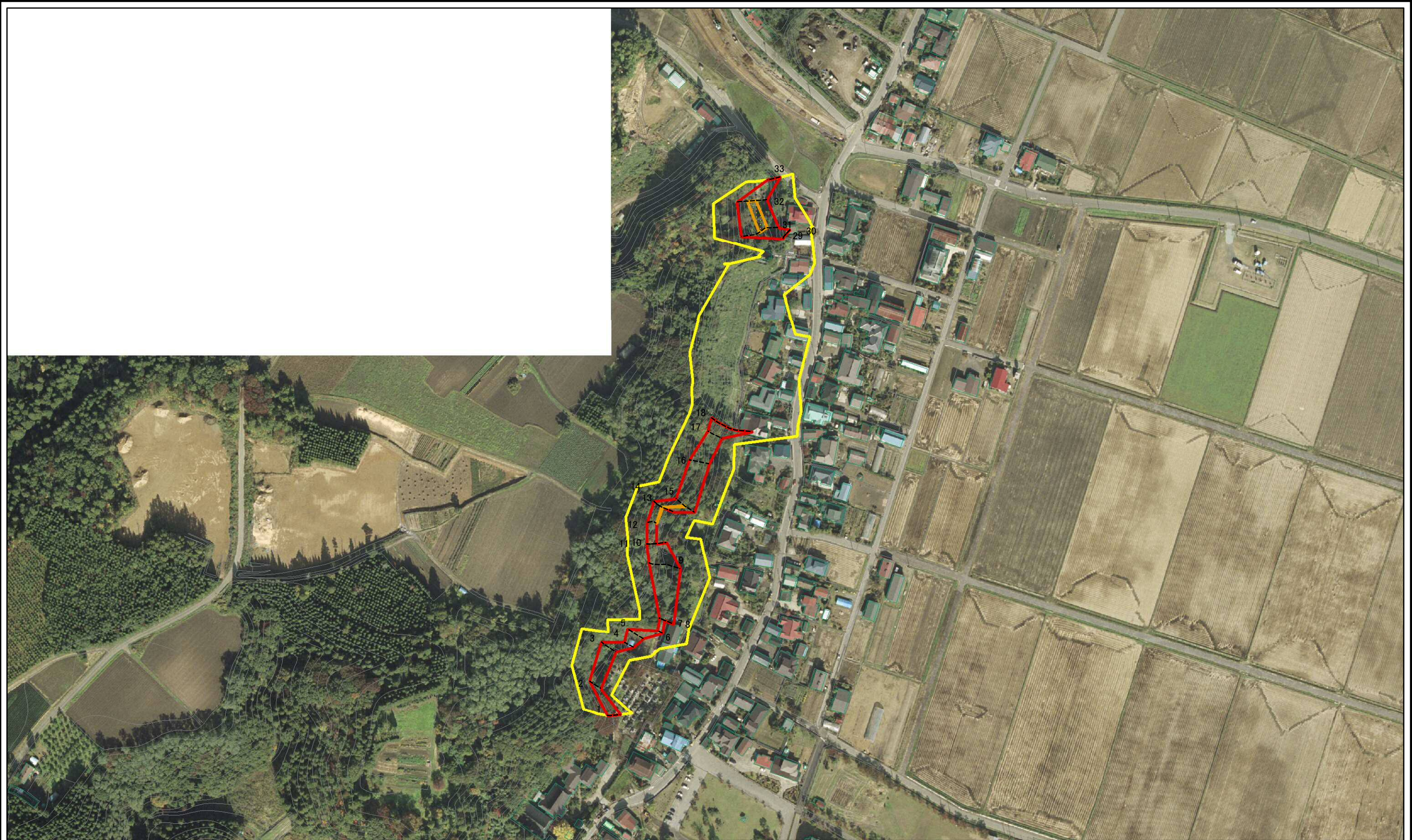


0 25 50 100
m

図中の数字は横断測線番号を示す

様式-2(急) 土砂災害警戒区域・土砂災害特別警戒区域 区域図(その1)	土砂災害防止法施行令第二条の基準に該当する区域		N 縮尺 1:2,500	自然現象の種類	急傾斜地の崩壊	箇所番号	I - 591
	土砂災害防止法施行令第三条の基準に該当する区域			告示番号	第162号	箇所名	松木沢
	それ以外の区域			告示年月日	平成28年3月8日	所在地	秋田県鹿市松木沢字松木及び家ノ上台並びに同市鶏木字道村

土砂災害警戒区域等の指定の公示に係る図書(その2)



図中の数字は横断測線番号を示す

0 25 50 100
m

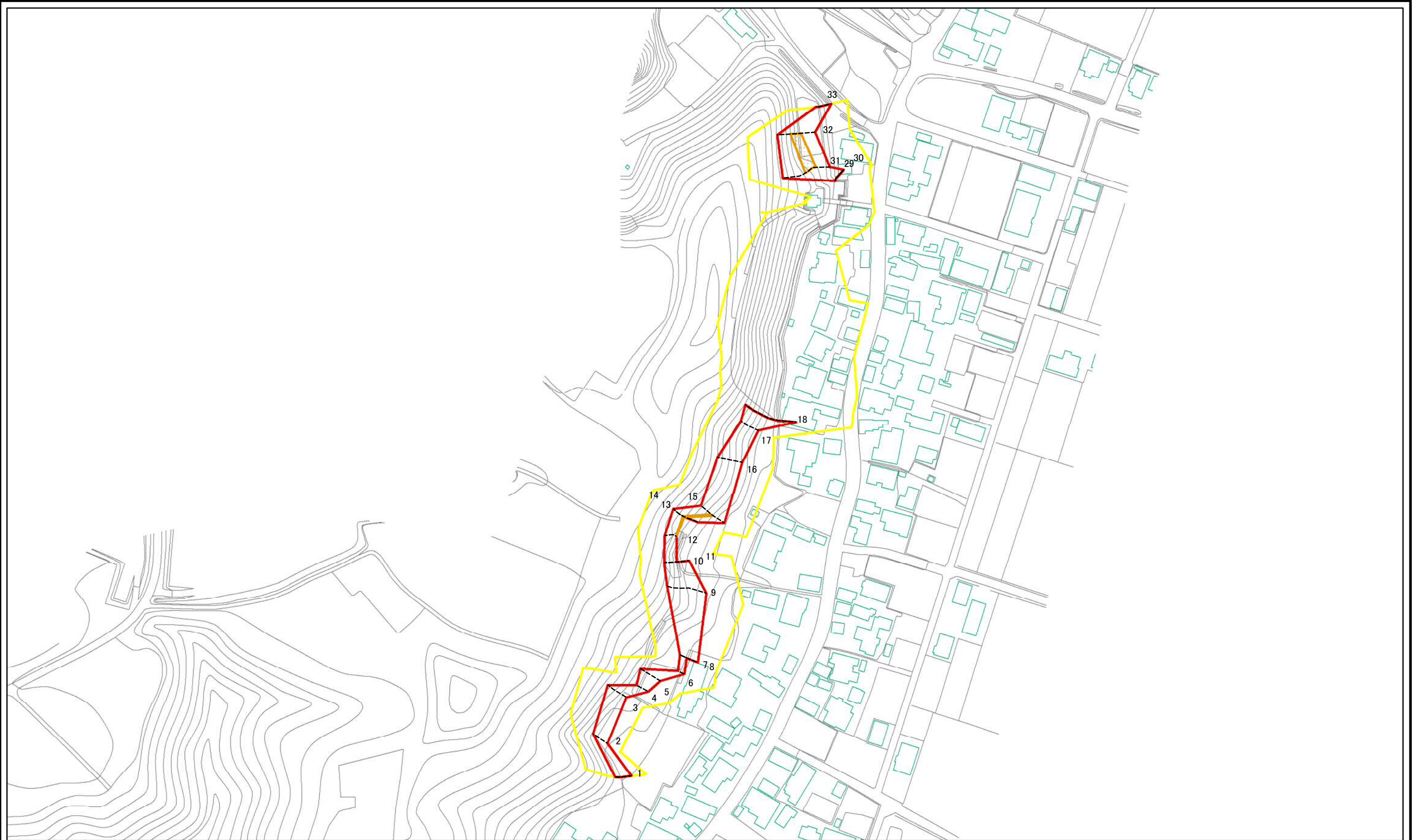
様式-2(急)
土砂災害警戒区域・土砂災害特別警戒区域
区域図(その1)

土砂災害防止法施行令第二条の基準に該当する区域	
土砂災害防止法施行令第三条の基準に該当する区域	
それ以外の区域	

	縮尺
	1:2,500

自然現象の種類	急傾斜地の崩壊	箇所番号	I - 591
告示番号	第 1 6 2 号	箇所名	松木沢
告示年月日	平成 2 8 年 3 月 8 日	所在地	秋田県鹿市松木沢字松木及び家ノ上台並びに同市鶴木字道村

土砂災害警戒区域等の指定の公示に係る図書(その2-1)

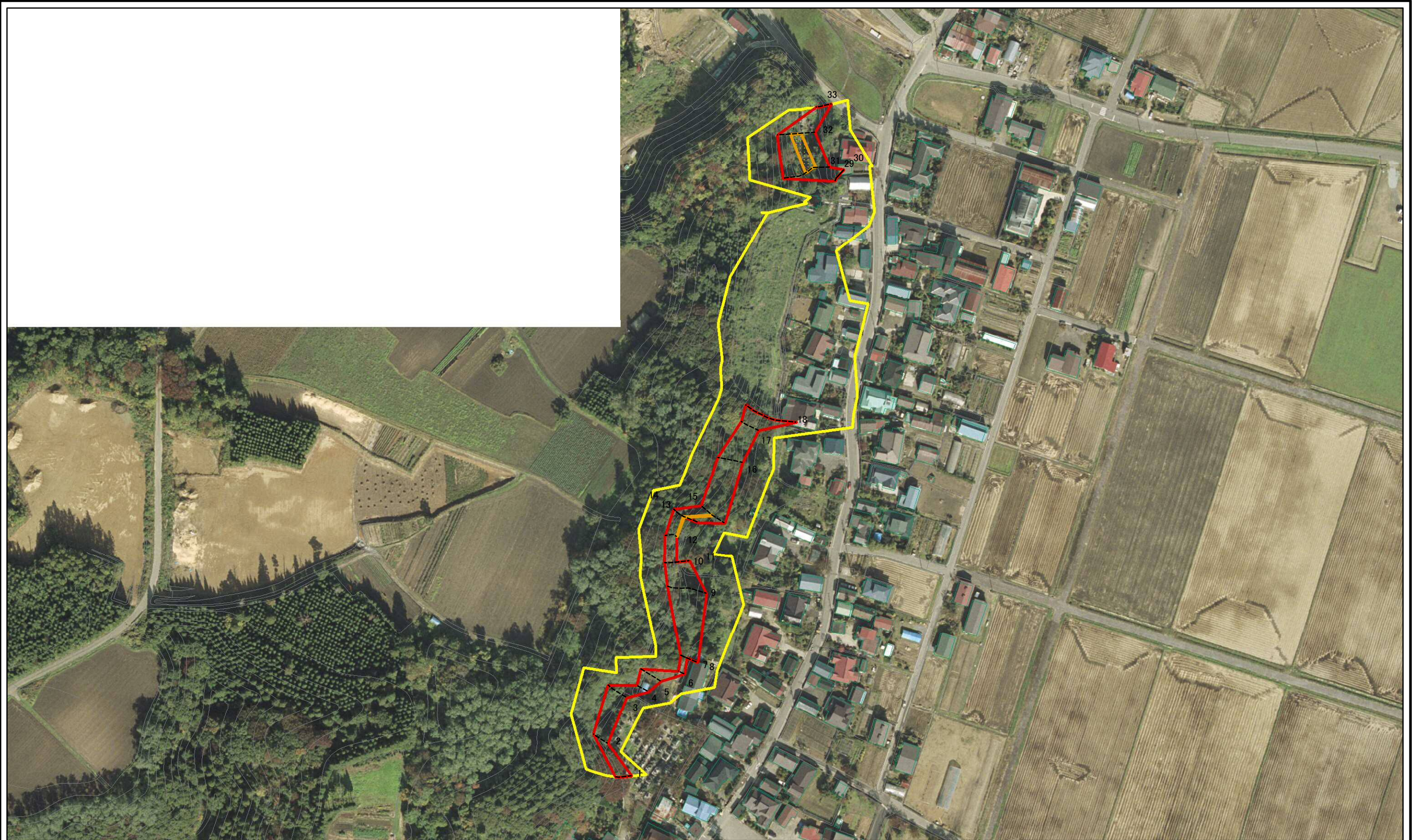


0 25 50 100
m

図中の数字は横断測線番号を示す

様式-2-1(急) 土砂災害警戒区域・土砂災害特別警戒区域 区域図(その2)	土砂災害防止法施行令第二条の基準に該当する区域		N 縮尺 1:2,000	自然現象の種類	急傾斜地の崩壊	箇所番号	I-591
	土砂災害防止法施行令第三条の基準に該当する区域			告示番号	第162号	箇所名	松木沢
	土砂等の(移動)高さが1m以下の場合、土砂等の移動による力が100kN/mを超える区域			告示年月日	平成28年3月8日	所在地	秋田県鹿角市松木沢字松木及び家ノ上台並びに同市鞆木字道村
	土砂等の堆積の高さが3mを超える区域						
	それ以外の区域						

土砂災害警戒区域等の指定の公示に係る図書(その2-1)

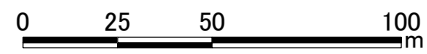
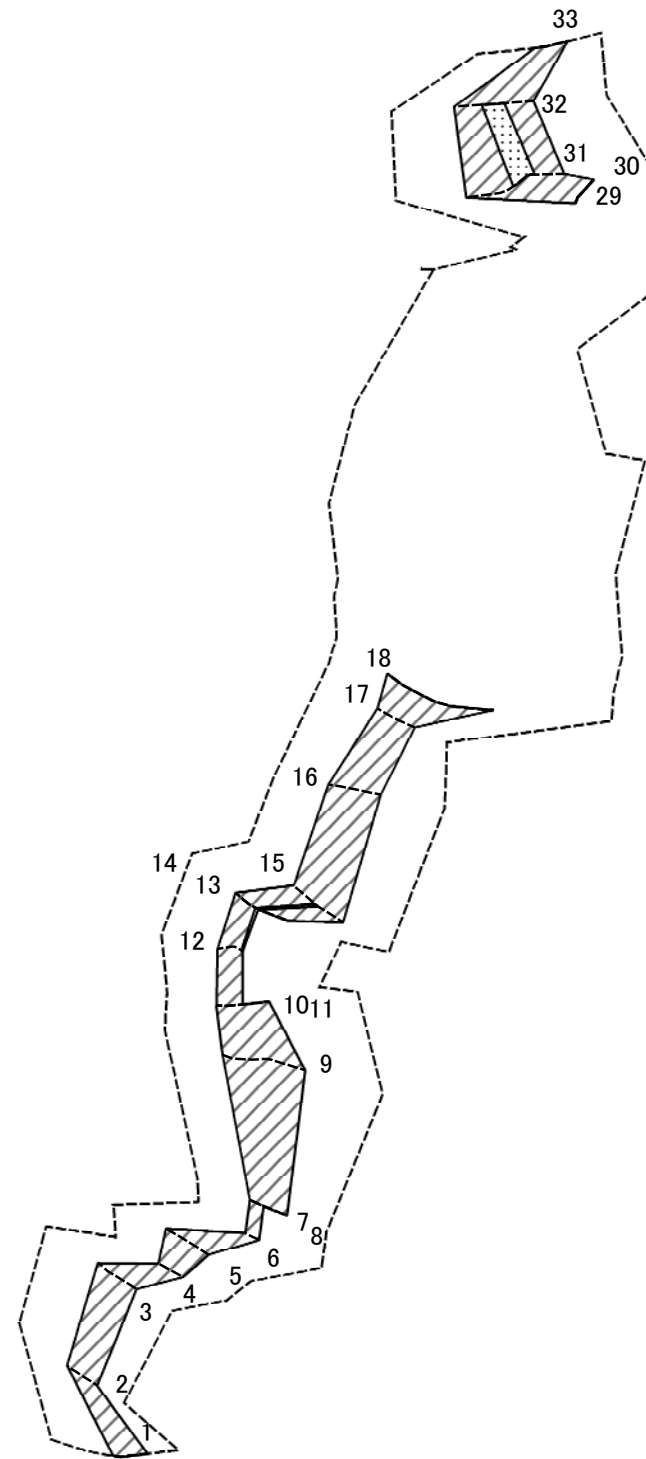


図中の数字は横断測線番号を示す

様式-2-1(急)
土砂災害警戒区域・土砂災害特別警戒区域
区域図(その2)

土砂災害防止法施行令第二条の基準に該当する区域		縮尺 1:2,000	N	自然現象の種類	急傾斜地の崩壊	箇所番号	I-591
土砂災害防止法施行令第三条の基準に該当する区域				告示番号	第162号	箇所名	松木沢
土砂等の(移動)高さが1m以下の場合、土砂等の移動による力が100kN/mを超える区域				告示年月日	平成28年3月8日	所在地	秋田県鹿角市松木沢字松木及び家ノ上台並びに同市鞆木字道村
土砂等の堆積の高さが3mを超える区域							
それ以外の区域							

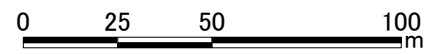
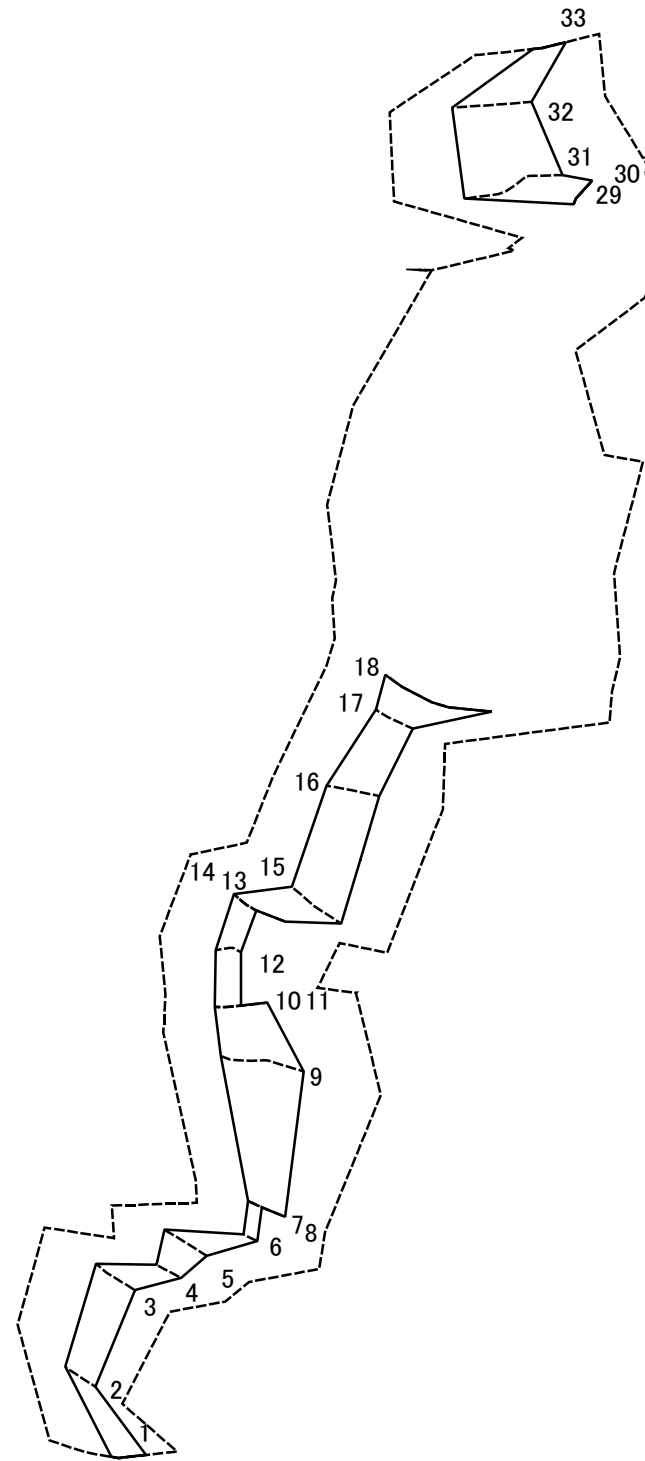
土砂災害警戒区域等の指定の公示に係る図書(その2-2)



図中の数字は横断測線番号を示す

様式-2-2(急) 土砂災害特別警戒区域の区域区分図 (急傾斜地の崩壊に伴う土石等の移動により 建築物の地上部に作用すると想定される力)	土砂災害防止法施行令第二条の基準に該当する区域		N 縮尺 1:2,000	自然現象の種類	急傾斜地の崩壊	箇所番号	I-591
	土砂災害防止法施行令第三条の基準に該当する区域			告示番号	第162号	箇所名	松木沢
	それ以外の区域			告示年月日	平成28年3月8日	所在地	秋田県鹿角市松木沢字松木及び家ノ上台並びに同市鶴木字道村

土砂災害警戒区域等の指定の公示に係る図書(その2-3)



図中の数字は横断測線番号を示す

様式-2-3(急) 土砂災害特別警戒区域の区域区分図 (急傾斜地の崩壊に伴う土石等の堆積により 建築物の地上部に作用すると想定される力)	土砂災害防止法施行令第二条の基準に該当する区域		N 縮尺 1:2,000	自然現象の種類	急傾斜地の崩壊	箇所番号	I-591
	土砂災害防止法施行令第三条の基準に該当する区域			告示番号	第162号	箇所名	松木沢
	それ以外の区域			告示年月日	平成28年3月8日	所在地	秋田県鹿角市松木沢字松木及び家ノ上台並びに同市鶴木字道村

土砂災害警戒区域等の指定の公示に係る図書(その3)(案)

横断測線の区間	土石等の移動により建築物の地上部に作用すると想定される力				土石等の堆積により建築物の地上部に作用すると想定される力				横断測線の区間	土石等の移動により建築物の地上部に作用すると想定される力				土石等の堆積により建築物の地上部に作用すると想定される力			
	土石等の(移動)高さが1m以下の場合、土石等の移動による力が100kN/m ² を超える区域		それ以外の区域		土石等の堆積の高さが3mを超える区域		それ以外の区域			土石等の(移動)高さが1m以下の場合、土石等の移動による力が100kN/m ² を超える区域		それ以外の区域		土石等の堆積の高さが3mを超える区域		それ以外の区域	
	力の大きさのうち最大のもの (kN/m ²)	土石等の高さ (m)	力の大きさのうち最大のもの (kN/m ²)	土石等の高さ (m)	力の大きさのうち最大のもの (kN/m ²)	土石等の高さ (m)	力の大きさのうち最大のもの (kN/m ²)	土石等の高さ (m)		力の大きさのうち最大のもの (kN/m ²)	土石等の高さ (m)	力の大きさのうち最大のもの (kN/m ²)	土石等の高さ (m)	力の大きさのうち最大のもの (kN/m ²)	土石等の高さ (m)	力の大きさのうち最大のもの (kN/m ²)	土石等の高さ (m)
1 ~ 2	-	-	79.56	1.00	-	-	8.79	1.74	27 ~ 28	-	-	-	-	-	-	-	
2 ~ 3	-	-	90.70	1.00	-	-	8.84	1.75	28 ~ 29	-	-	-	-	-	-	-	
3 ~ 4	-	-	90.70	1.00	-	-	11.88	2.35	29 ~ 30	-	-	71.54	1.00	-	-	10.33	2.04
4 ~ 5	-	-	95.52	1.00	-	-	11.94	2.36	30 ~ 31	-	-	100.00	1.00	-	-	10.63	2.10
5 ~ 6	-	-	95.52	1.00	-	-	11.94	2.36	31 ~ 32	117.49	1.00	100.00	1.00	-	-	10.96	2.17
6 ~ 7	-	-	84.64	1.00	-	-	9.98	1.97	32 ~ 33	-	-	100.00	1.00	-	-	10.96	2.17
7 ~ 8	-	-	84.64	1.00	-	-	9.98	1.97	~								
8 ~ 9	-	-	100.00	1.00	-	-	12.02	2.38	~								
9 ~ 10	-	-	100.00	1.00	-	-	15.16	3.00	~								
10 ~ 11	-	-	88.08	1.00	-	-	15.16	3.00	~								
11 ~ 12	-	-	100.00	1.00	-	-	14.45	2.86	~								
12 ~ 13	104.34	1.00	100.00	1.00	-	-	11.86	2.35	~								
13 ~ 14	104.34	1.00	100.00	1.00	-	-	11.86	2.35	~								
14 ~ 15	104.33	1.00	100.00	1.00	-	-	11.86	2.35	~								
15 ~ 16	-	-	100.00	1.00	-	-	12.94	2.56	~								
16 ~ 17	-	-	97.28	1.00	-	-	12.94	2.56	~								
17 ~ 18	-	-	100.00	1.00	-	-	13.68	2.71	~								
18 ~ 19	-	-	-	-	-	-	-	-	~								
19 ~ 20	-	-	-	-	-	-	-	-	~								
20 ~ 21	-	-	-	-	-	-	-	-	~								
21 ~ 22	-	-	-	-	-	-	-	-	~								
22 ~ 23	-	-	-	-	-	-	-	-	~								
23 ~ 24	-	-	-	-	-	-	-	-	~								
24 ~ 25	-	-	-	-	-	-	-	-	~								
25 ~ 26	-	-	-	-	-	-	-	-	~								
26 ~ 27	-	-	-	-	-	-	-	-	~								

様式-3(急) 建築物の構造の規制に必要な衝撃に関する事項	自然現象の種類	急傾斜地の崩壊	箇所番号	I - 591
	告示番号	第162号	箇所名	松木沢
	告示年月日	平成28年3月8日	所在地	秋田県男鹿市松木沢字松木及び家ノ上台並びに同市鶴木字道村