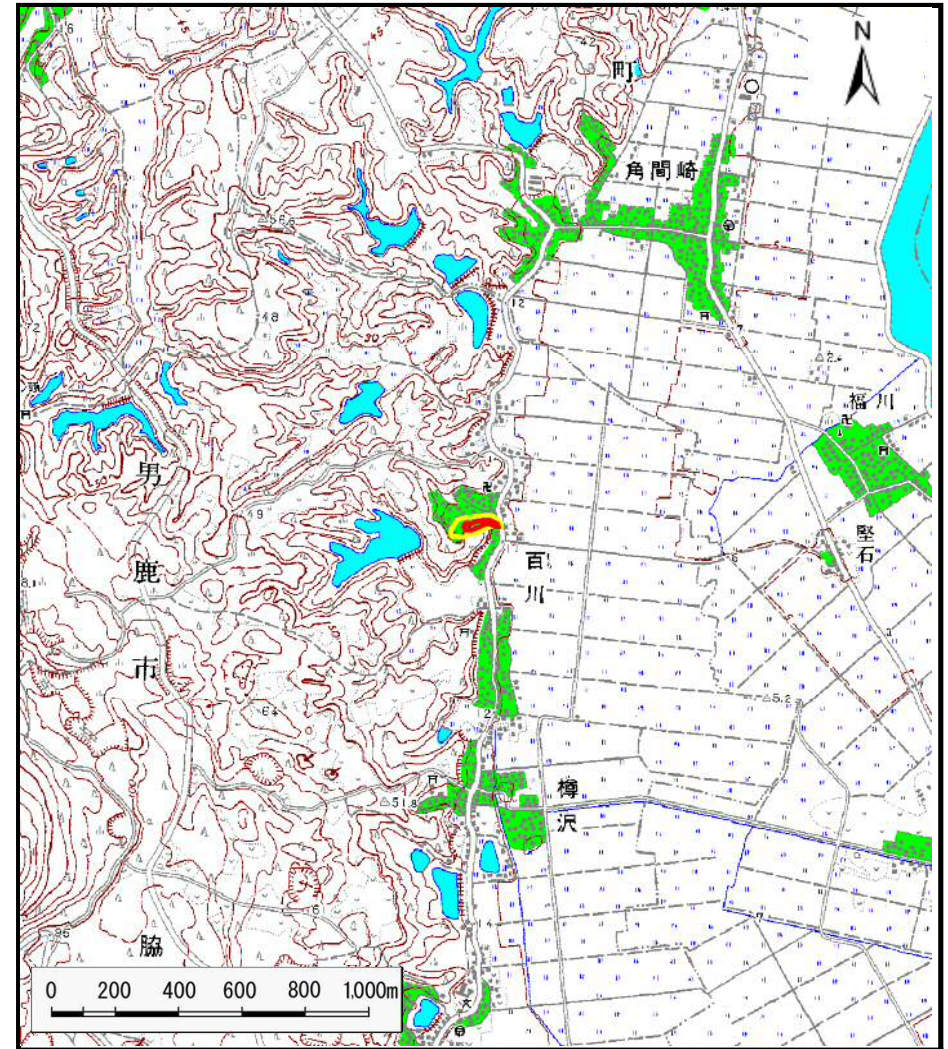


土砂災害警戒区域等の指定の公示に係る図書（その1）



(1/200,000)



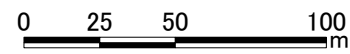
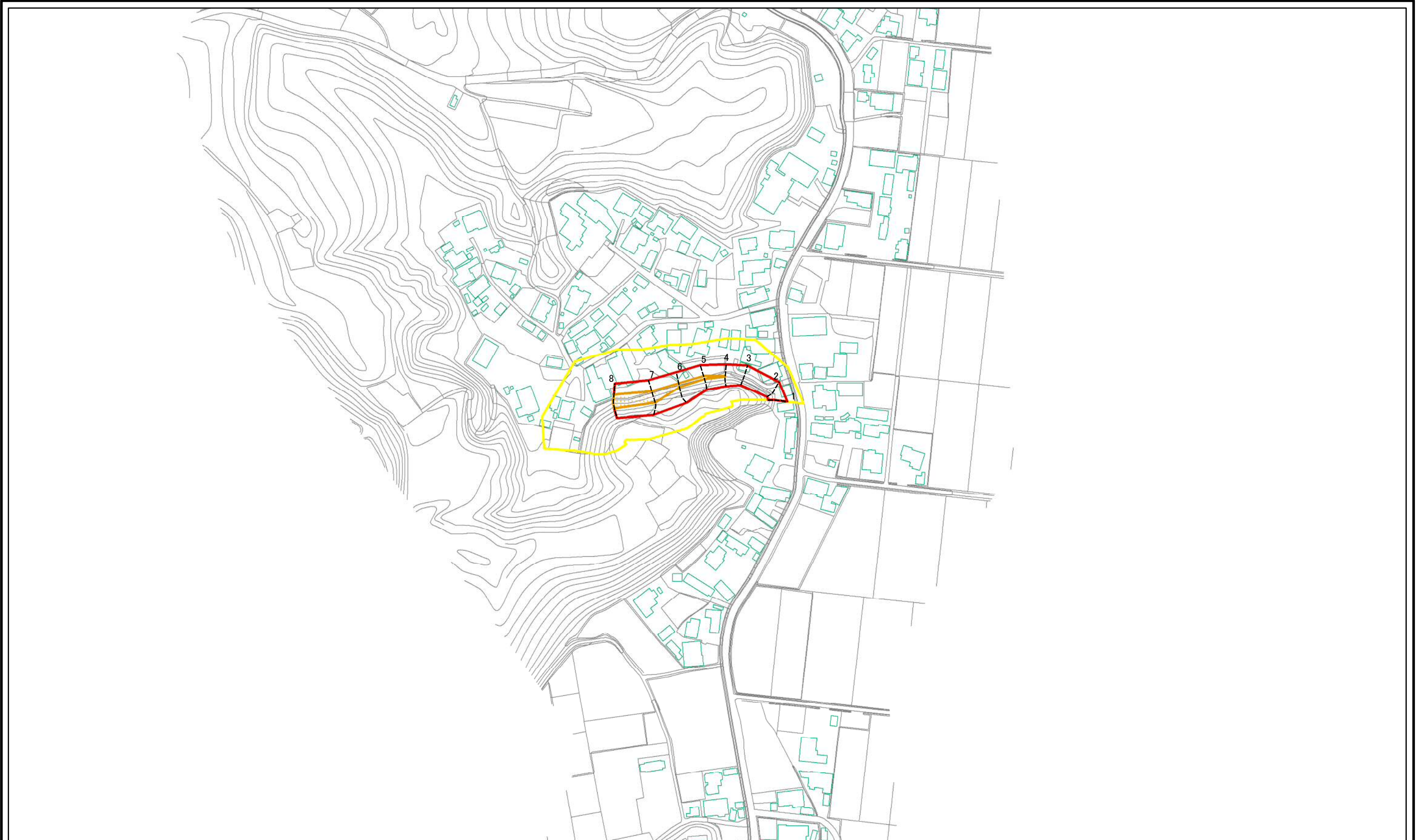
(1/25,000)

様式-1(急)
土砂災害警戒区域・土砂災害特別警戒区域 位置図

| | |
|---------|---------------------|
| 自然現象の種類 | 急傾斜地の崩壊 |
| 箇所番号 | I-人10 |
| 箇所名 | 百川 |
| 所在地 | 秋田県男鹿市脇本百川字相ノ沢及び馬場台 |

この地図は、国土地理院長の承認を得て、同院発行の1/200,000地勢図、1/25,000地形図を複製したものである。(承認番号 平25情複、第600号)

土砂災害警戒区域等の指定の公示に係る図書(その2)



図中の数字は横断測線番号を示す

様式-2(急)
土砂災害警戒区域・土砂災害特別警戒区域
区域図(その1)

| | | |
|---|--|---------------|
| 土砂災害防止法施行令第二条の基準に該当する区域 | | 縮尺 1:2,500 |
| 土砂災害防止法施行令第三条の基準に該当する区域 | | |
| 土砂等の(移動)高さが1m以下の場合、土砂等の移動による力が100kN/mを超える区域 | | |
| 土砂等の堆積の高さが3mを超える区域 | | |
| それ以外の区域 | | |

| | | | |
|---------|-----------|------|-------------------------|
| 自然現象の種類 | 急傾斜地の崩壊 | 箇所番号 | I-人10 |
| 告示番号 | 第162号 | 箇所名 | 百川 |
| 告示年月日 | 平成28年3月8日 | 所在地 | 秋田県男鹿市脇本百川 字相ノ沢及び馬場台 |

土砂災害警戒区域等の指定の公示に係る図書(その2)



0 25 50 100
m

図中の数字は横断測線番号を示す

様式-2(急)
土砂災害警戒区域・土砂災害特別警戒区域
区域図(その1)

| | |
|-------------------------|--|
| 土砂災害防止法施行令第二条の基準に該当する区域 | |
| 土砂災害防止法施行令第三条の基準に該当する区域 | |
| それ以外の区域 | |

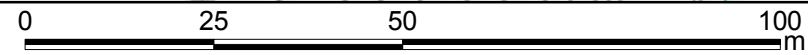
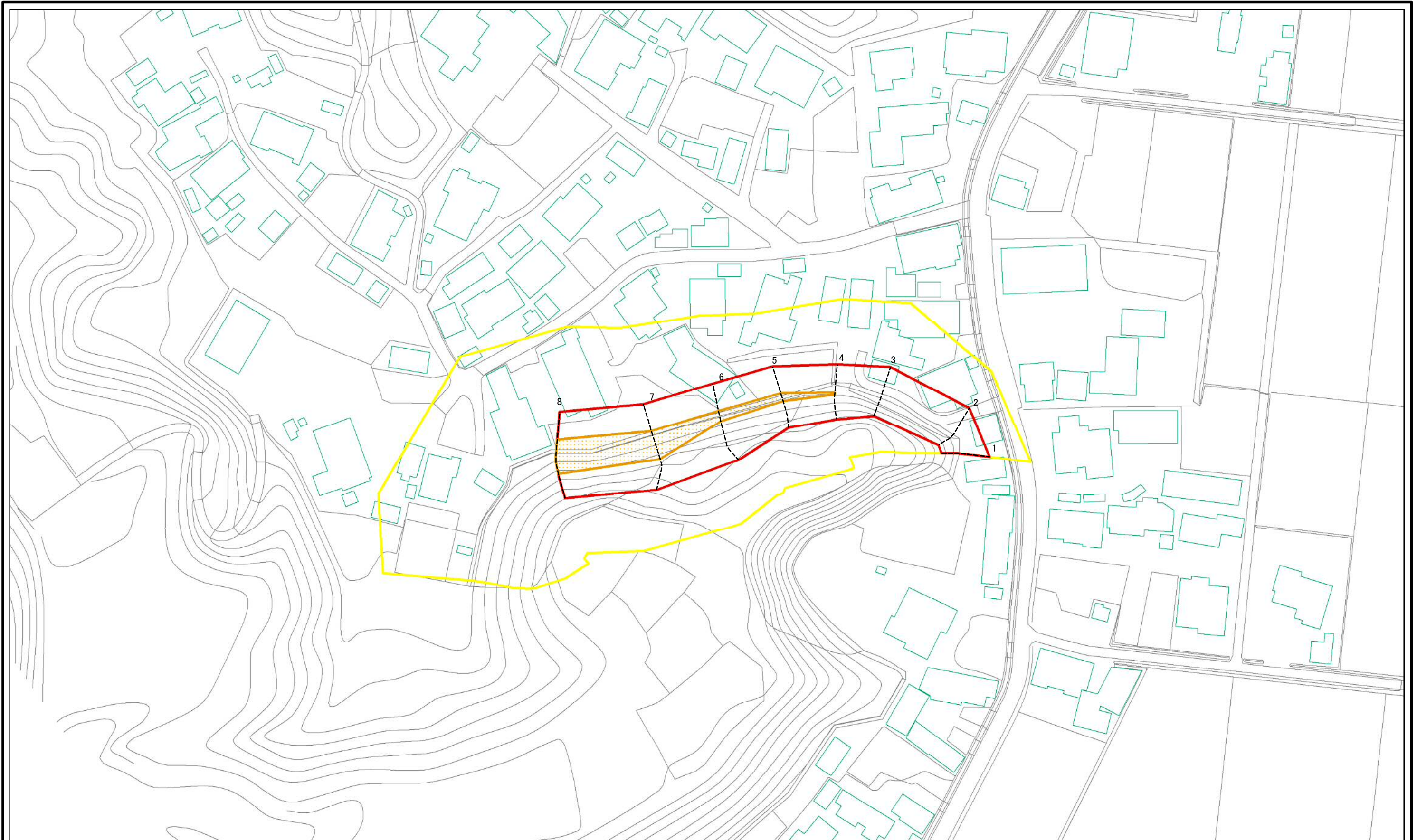
縮尺
1:2,500

自然現象の種類
告示番号
告示年月日

急傾斜地の崩壊
第162号
平成28年3月8日

| | |
|------|-------------------------|
| 箇所番号 | I-人10 |
| 箇所名 | 百川 |
| 所在地 | 秋田県男鹿市脇本百川 字相ノ沢及び馬場台 |

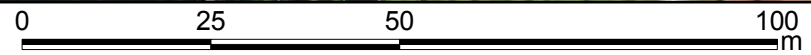
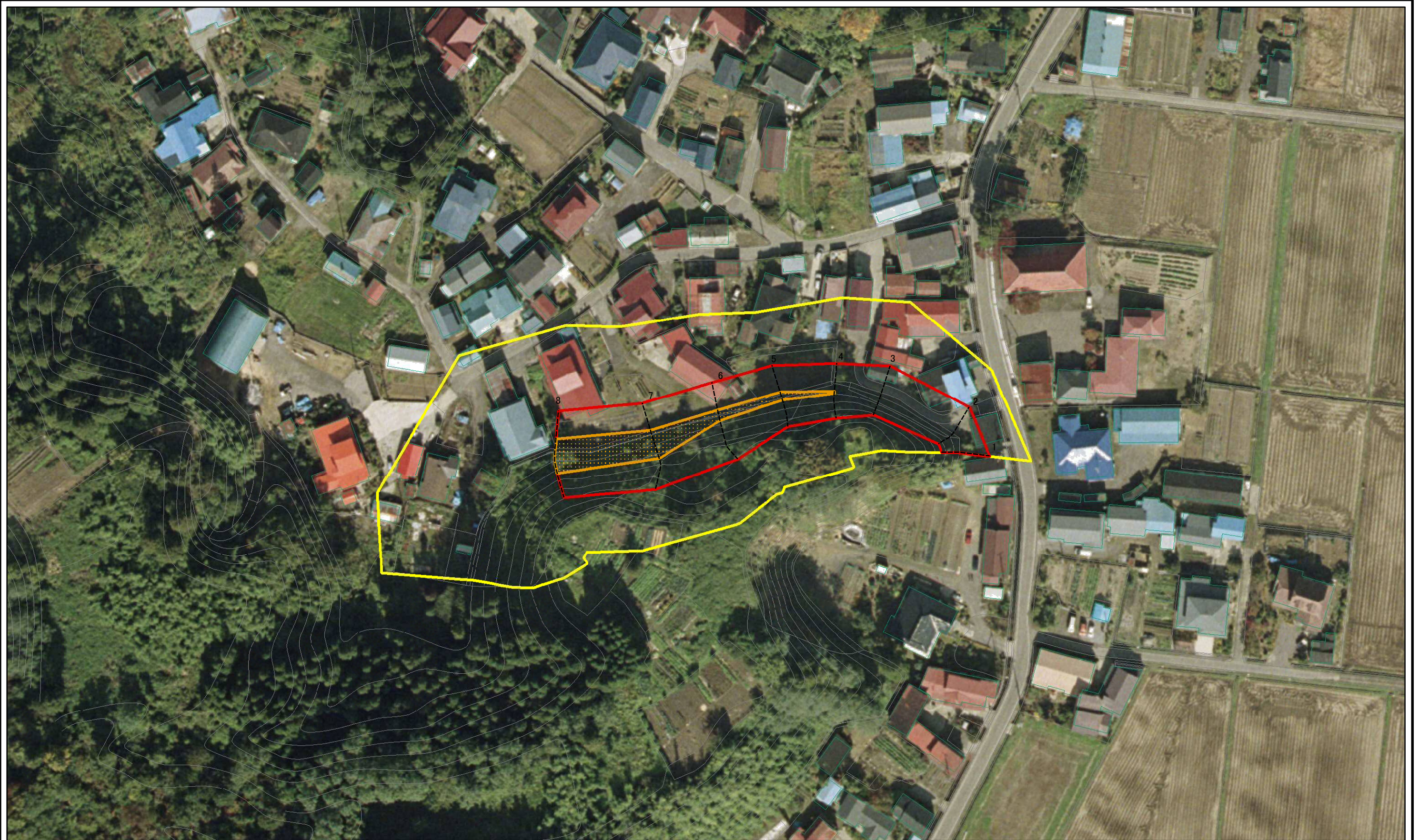
土砂災害警戒区域等の指定の公示に係る図書(その2-1)



図中の数字は横断測線番号を示す

| | | | | | |
|---|---|--|--------------------|-------|-------------------------|
| 様式-2-1(急) 土砂災害警戒区域・土砂災害特別警戒区域 区域図(その2) | 土砂災害防止法施行令第二条の基準に該当する区域 | | 自然現象の種類 急傾斜地の崩壊 | 箇所番号 | I-人10 |
| | 土砂災害防止法施行令第三条の基準に該当する区域 | | | 告示番号 | 第162号 |
| | 土砂等の(移動)高さが1m以下の場合、土砂等の移動による力が100kN/mを超える区域 | | 縮尺 | 告示年月日 | 平成28年3月8日 |
| | 土砂等の堆積の高さが3mを超える区域 | | 1:1,000 | 所在地 | 秋田県男鹿市脇本百川 字相ノ沢及び馬場台 |
| | それ以外の区域 | | | | |

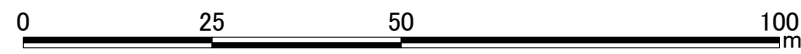
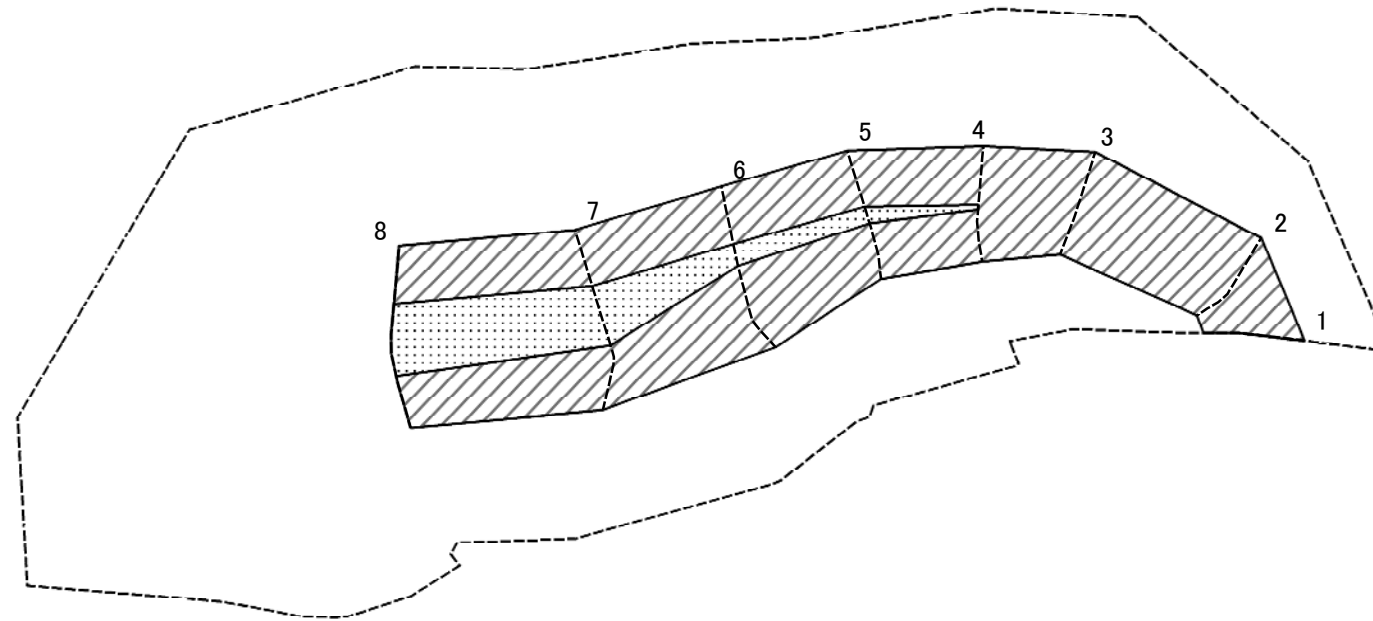
土砂災害警戒区域等の指定の公示に係る図書(その2-1)



図中の数字は横断測線番号を示す

| | | | | | | | | |
|--|---|--|--------------------|---------|-----------|------|-------------------------|--|
| 様式-2-1(急) 土砂災害警戒区域・土砂災害特別警戒区域 区域図(その2) | 土砂災害防止法施行令第二条の基準に該当する区域 | | N 縮尺 1:1,000 | 自然現象の種類 | 急傾斜地の崩壊 | 箇所番号 | I-人10 | |
| | 土砂災害防止法施行令第三条の基準に該当する区域 | | | 告示番号 | 第162号 | 箇所名 | 百川 | |
| | 土砂等の(移動)高さが1m以下の場合、土砂等の移動による力が100kN/mを超える区域 | | | 告示年月日 | 平成28年3月8日 | 所在地 | 秋田県男鹿市脇本百川 字相ノ沢及び馬場台 | |
| | 土砂等の堆積の高さが3mを超える区域 | | | | | | | |
| | それ以外の区域 | | | | | | | |

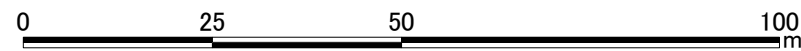
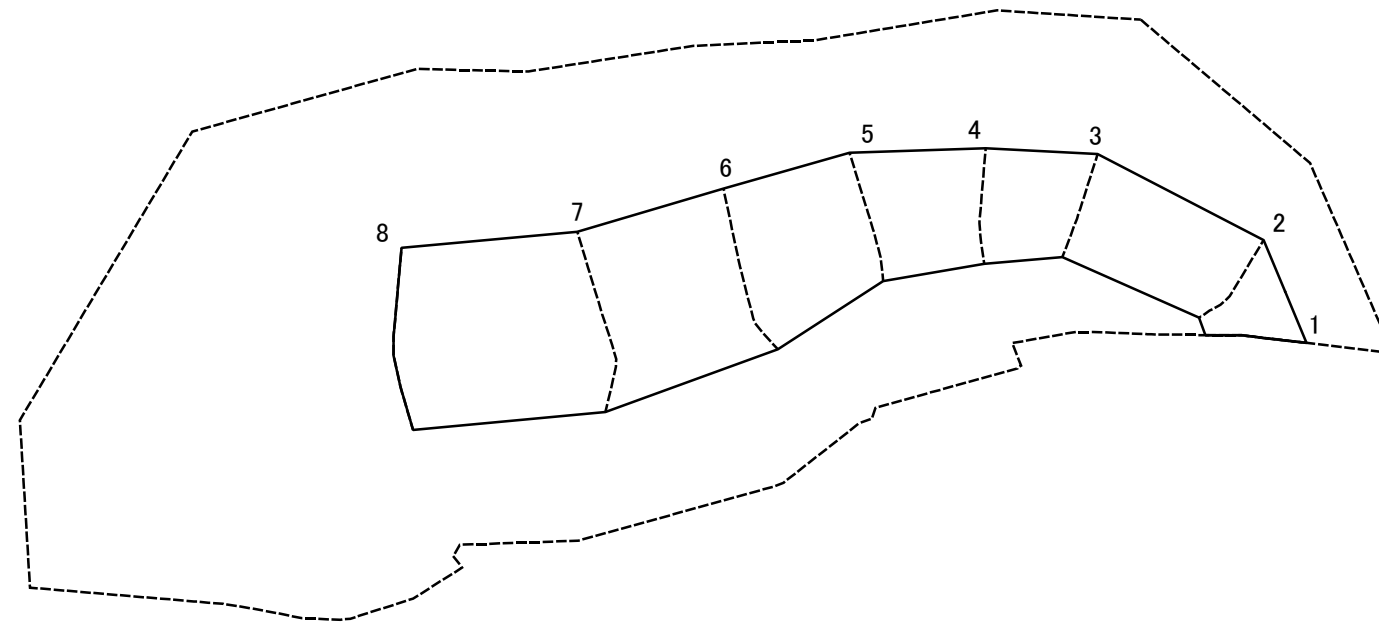
土砂災害警戒区域等の指定の公示に係る図書(その2-2)



図中の数字は横断測線番号を示す

| | | | | | | | |
|---|-------------------------|--|--------------------|---------|-----------|------|-------------------------|
| 様式-2-2(急) 土砂災害特別警戒区域の区域区分図 (急傾斜地の崩壊に伴う土石等の移動により 建築物の地上部に作用すると想定される力) | 土砂災害防止法施行令第二条の基準に該当する区域 | | N 縮尺 1:1,000 | 自然現象の種類 | 急傾斜地の崩壊 | 箇所番号 | I-人10 |
| | 土砂災害防止法施行令第三条の基準に該当する区域 | | | 告示番号 | 第162号 | 箇所名 | 百川 |
| | それ以外の区域 | | | 告示年月日 | 平成28年3月8日 | 所在地 | 秋田県鹿角市脇本百川 字相ノ沢及び馬場台 |

土砂災害警戒区域等の指定の公示に係る図書(その2-3)



図中の数字は横断測線番号を示す

| | | | | | | | |
|---|-------------------------|--|--------------------|---------|-----------|------|-------------------------|
| 様式-2-3(急) 土砂災害特別警戒区域の区域区分図 (急傾斜地の崩壊に伴う土石等の堆積により 建築物の地上部に作用すると想定される力) | 土砂災害防止法施行令第二条の基準に該当する区域 | | N 縮尺 1:1,000 | 自然現象の種類 | 急傾斜地の崩壊 | 箇所番号 | I-人10 |
| | 土砂災害防止法施行令第三条の基準に該当する区域 | | | 告示番号 | 第162号 | 箇所名 | 百川 |
| | それ以外の区域 | | | 告示年月日 | 平成28年3月8日 | 所在地 | 秋田県男鹿市脇本百川 字相ノ沢及び馬場台 |

土砂災害警戒区域等の指定の公示に係る図書(その3)(案)

| 横断測線の区間 | 土石等の移動により建築物の地上部に作用すると想定される力 | | | | 土石等の堆積により建築物の地上部に作用すると想定される力 | | | | 横断測線の区間 | 土石等の移動により建築物の地上部に作用すると想定される力 | | | | 土石等の堆積により建築物の地上部に作用すると想定される力 | | | |
|---------|---|-----------|-----------------------------------|-----------|-----------------------------------|-----------|-----------------------------------|-----------|---------|---|-----------|-----------------------------------|-----------|-----------------------------------|-----------|-----------------------------------|-----------|
| | 土石等の(移動)高さが1m以下の場合、土石等の移動による力が100kN/m ² を超える区域 | | それ以外の区域 | | 土石等の堆積の高さが3mを超える区域 | | それ以外の区域 | | | 土石等の(移動)高さが1m以下の場合、土石等の移動による力が100kN/m ² を超える区域 | | それ以外の区域 | | 土石等の堆積の高さが3mを超える区域 | | それ以外の区域 | |
| | 力の大きさのうち最大のもの(kN/m ²) | 土石等の高さ(m) | 力の大きさのうち最大のもの(kN/m ²) | 土石等の高さ(m) | 力の大きさのうち最大のもの(kN/m ²) | 土石等の高さ(m) | 力の大きさのうち最大のもの(kN/m ²) | 土石等の高さ(m) | | 力の大きさのうち最大のもの(kN/m ²) | 土石等の高さ(m) | 力の大きさのうち最大のもの(kN/m ²) | 土石等の高さ(m) | 力の大きさのうち最大のもの(kN/m ²) | 土石等の高さ(m) | 力の大きさのうち最大のもの(kN/m ²) | 土石等の高さ(m) |
| 1 ~ 2 | - | - | 94.83 | 1.00 | - | - | 8.84 | 1.75 | ~ | | | | | | | | |
| 2 ~ 3 | - | - | 96.79 | 1.00 | - | - | 13.25 | 2.62 | ~ | | | | | | | | |
| 3 ~ 4 | - | - | 100.00 | 1.00 | - | - | 13.25 | 2.62 | ~ | | | | | | | | |
| 4 ~ 5 | 106.91 | 1.00 | 100.00 | 1.00 | - | - | 12.79 | 2.53 | ~ | | | | | | | | |
| 5 ~ 6 | 106.91 | 1.00 | 100.00 | 1.00 | - | - | 10.83 | 2.14 | ~ | | | | | | | | |
| 6 ~ 7 | 119.12 | 1.00 | 100.00 | 1.00 | - | - | 10.43 | 2.06 | ~ | | | | | | | | |
| 7 ~ 8 | 126.79 | 1.00 | 100.00 | 1.00 | - | - | 11.10 | 2.20 | ~ | | | | | | | | |
| 8 ~ 9 | - | - | - | - | - | - | - | - | ~ | | | | | | | | |
| 9 ~ 10 | - | - | - | - | - | - | - | - | ~ | | | | | | | | |
| 10 ~ 11 | - | - | - | - | - | - | - | - | ~ | | | | | | | | |
| 11 ~ 12 | - | - | - | - | - | - | - | - | ~ | | | | | | | | |
| ~ | | | | | | | | | ~ | | | | | | | | |
| ~ | | | | | | | | | ~ | | | | | | | | |
| ~ | | | | | | | | | ~ | | | | | | | | |
| ~ | | | | | | | | | ~ | | | | | | | | |
| ~ | | | | | | | | | ~ | | | | | | | | |
| ~ | | | | | | | | | ~ | | | | | | | | |
| ~ | | | | | | | | | ~ | | | | | | | | |
| ~ | | | | | | | | | ~ | | | | | | | | |
| ~ | | | | | | | | | ~ | | | | | | | | |
| ~ | | | | | | | | | ~ | | | | | | | | |
| ~ | | | | | | | | | ~ | | | | | | | | |
| ~ | | | | | | | | | ~ | | | | | | | | |
| ~ | | | | | | | | | ~ | | | | | | | | |

| | | | | |
|----------------------------------|---------|-----------|------|-------------------------|
| 様式-3(急) 建築物の構造の規制に必要な衝撃に関する事項 | 自然現象の種類 | 急傾斜地の崩壊 | 箇所番号 | I - 人10 |
| | 告示番号 | 第162号 | 箇所名 | 百川 |
| | 告示年月日 | 平成28年3月8日 | 所在地 | 秋田県鹿角市脇本百川 字相ノ沢及び馬場台 |