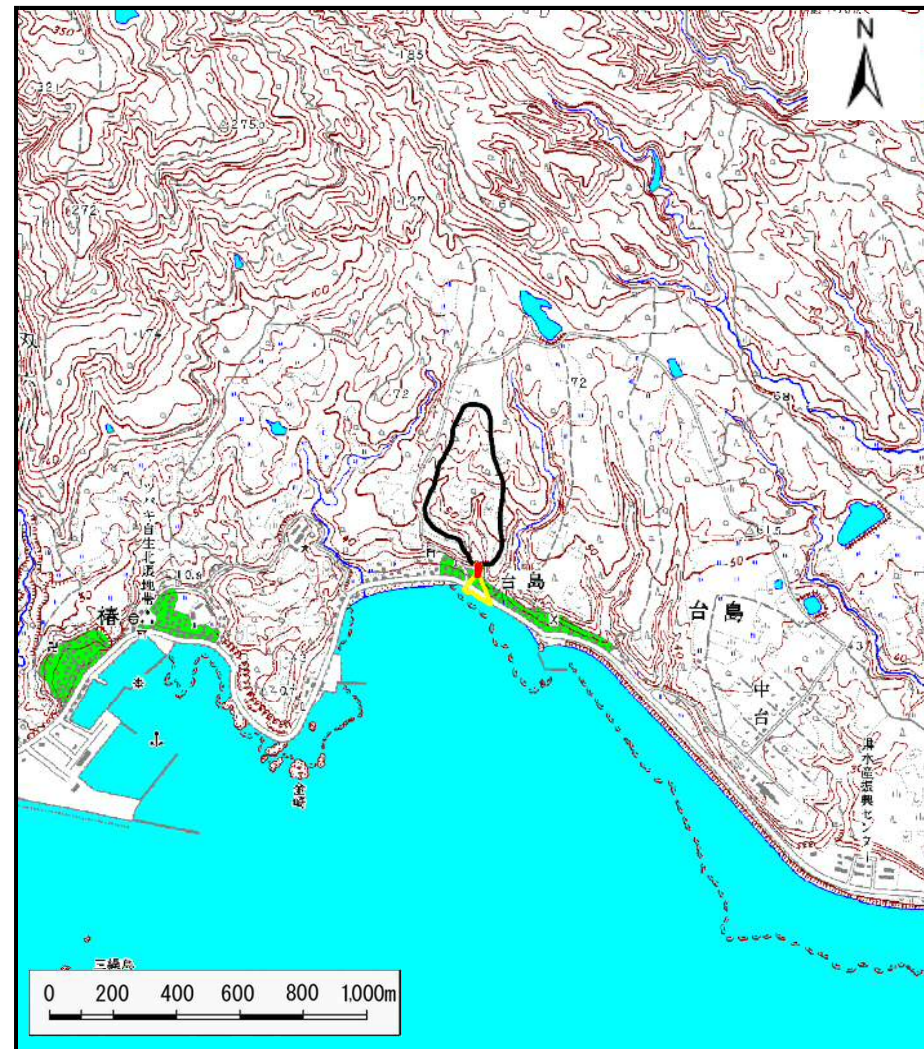


# 土砂災害警戒区域の指定の公示に係る図書（その1）



(1/200,000)



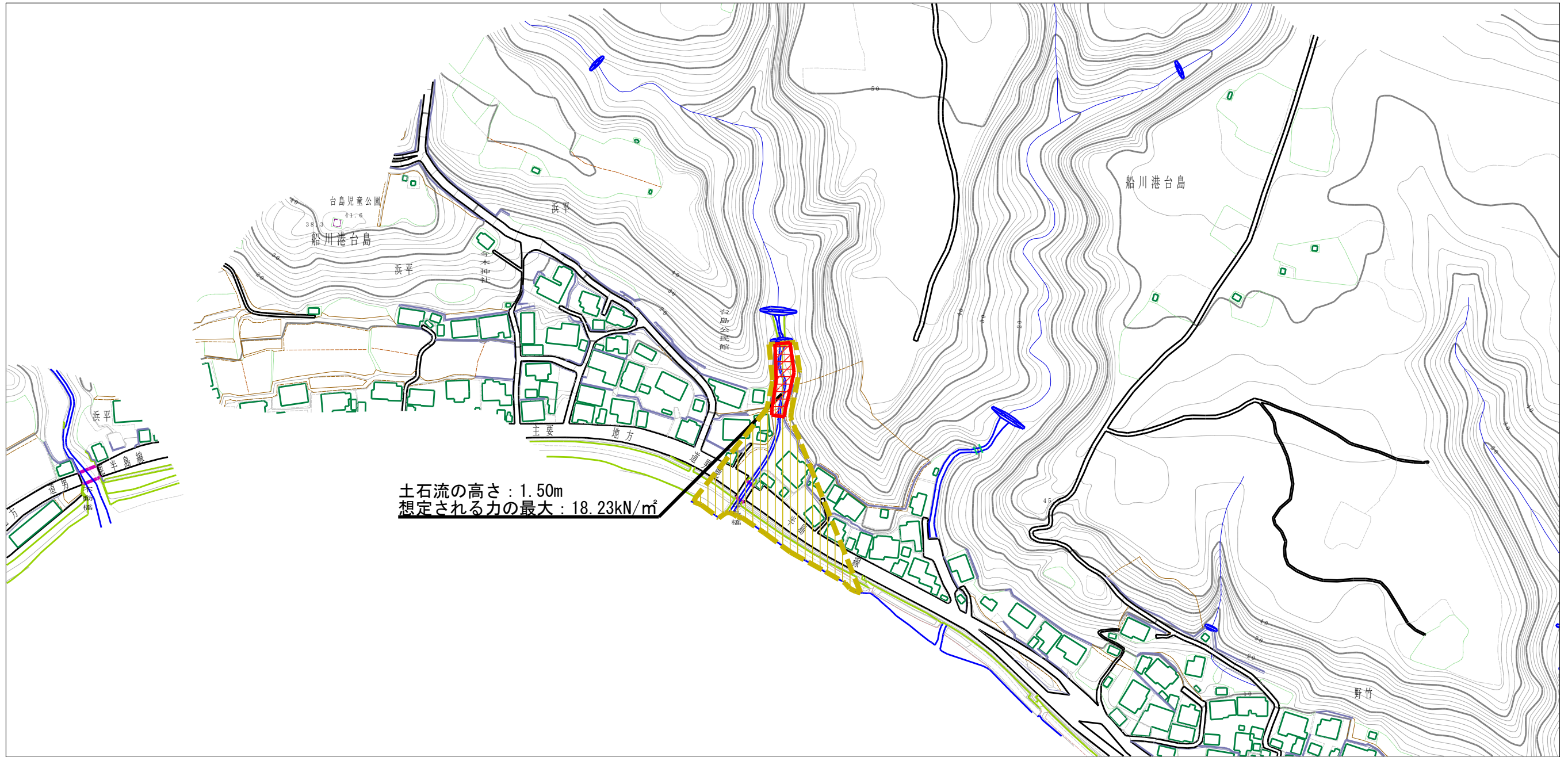
(1/25,000)

様式-1 (土)  
土砂災害警戒区域・土砂災害特別警戒区域 位置図

自然現象の種類	土石流
溪流番号	I-1240
溪流名	台島沢1
所在地	秋田県男鹿市船川港台島字浜平及び土坂

この地図は、国土地理院長の承認を得て、同院発行の1/200,000地勢図、1/25,000地形図を複製したものである。(承認番号 平25情複、第600号)

土砂災害警戒区域等の指定の公示に係る図書（その2）



0 1 × 100m

様式-2 (土) 土砂災害警戒区域・土砂災害特別警戒区域 区域図	土砂災害防止法施行令第二条の基準に該当する区域 (土砂災害警戒区域)		N 縮尺 1:2,500	自然現象 の種類	土石流	溪流番号	I-1240
	土砂災害防止 法施行令第三 条の基準に該 当する区域			告示番号	第162号	溪流名	台島沢1
	それ以外の区域			告示年月日	平成28年3月8日	所在地	秋田県男鹿市 船川港台島字浜平及び土坂

参考資料 (その3)



0 1 × 100m

様式-3 (土)

土砂災害警戒区域・土砂災害特別警戒区域の指定の区域区分図

土砂災害防止法施行令第二条の基準に該当する区域 (土砂災害警戒区域)		N 縮尺 1:2,500	自然現象の種類	土石流	溪流番号	I-1240
土砂災害防止法施行令第三条の基準に該当する区域			告示番号	第162号	溪流名	台島沢1
土砂災害防止法施行令第三条の基準に該当する区域			告示年月日	平成28年3月8日	所在地	秋田県男鹿市 船川港台島字浜平及び土坂
それ以外の区域						

## 土砂災害警戒区域等の指定の公示に係る図書(その3)

区分番号	力の大きさのうち最大のもの(KN/m <sup>2</sup> )	土石流の高さ(m)	区分番号	力の大きさのうち最大のもの(KN/m <sup>2</sup> )	土石流の高さ(m)
No.0	19.24	1.34			
No.1	15.51	1.16			
No.2	18.23	1.50			
No.3	18.02	1.53			
No.4	5.60	0.76			
No.5	4.87	0.78			
No.6	4.88	0.78			

様式-3(土)  建築物の構造の規制に必要な衝撃に関する事項	自然現象の種類	土石流	箇所番号	I-1240
	告示番号	第162号	箇所名	台島沢1
	告示年月日	平成28年3月8日	所在地	秋田県鹿角市船川港台島 字浜平及び土坂