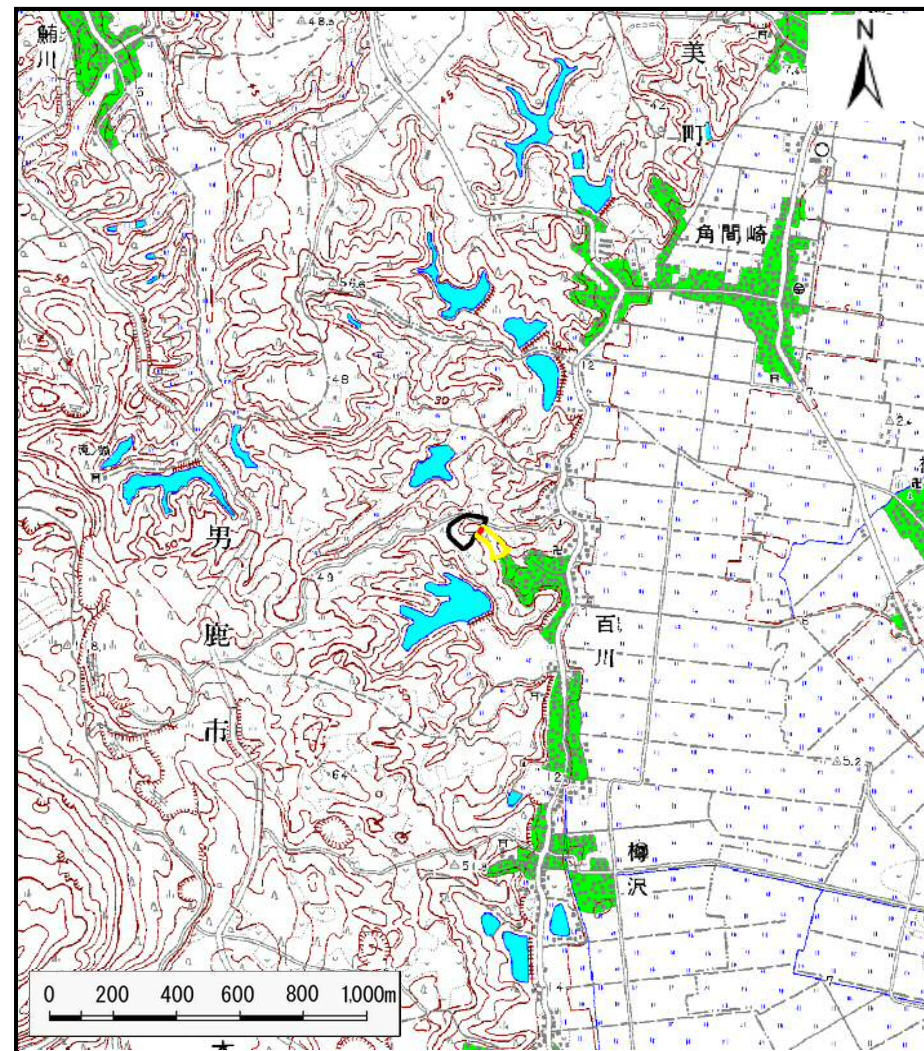


土砂災害警戒区域の指定の公示に係る図書（その1）



(1/200,000)



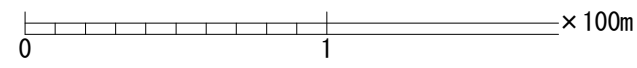
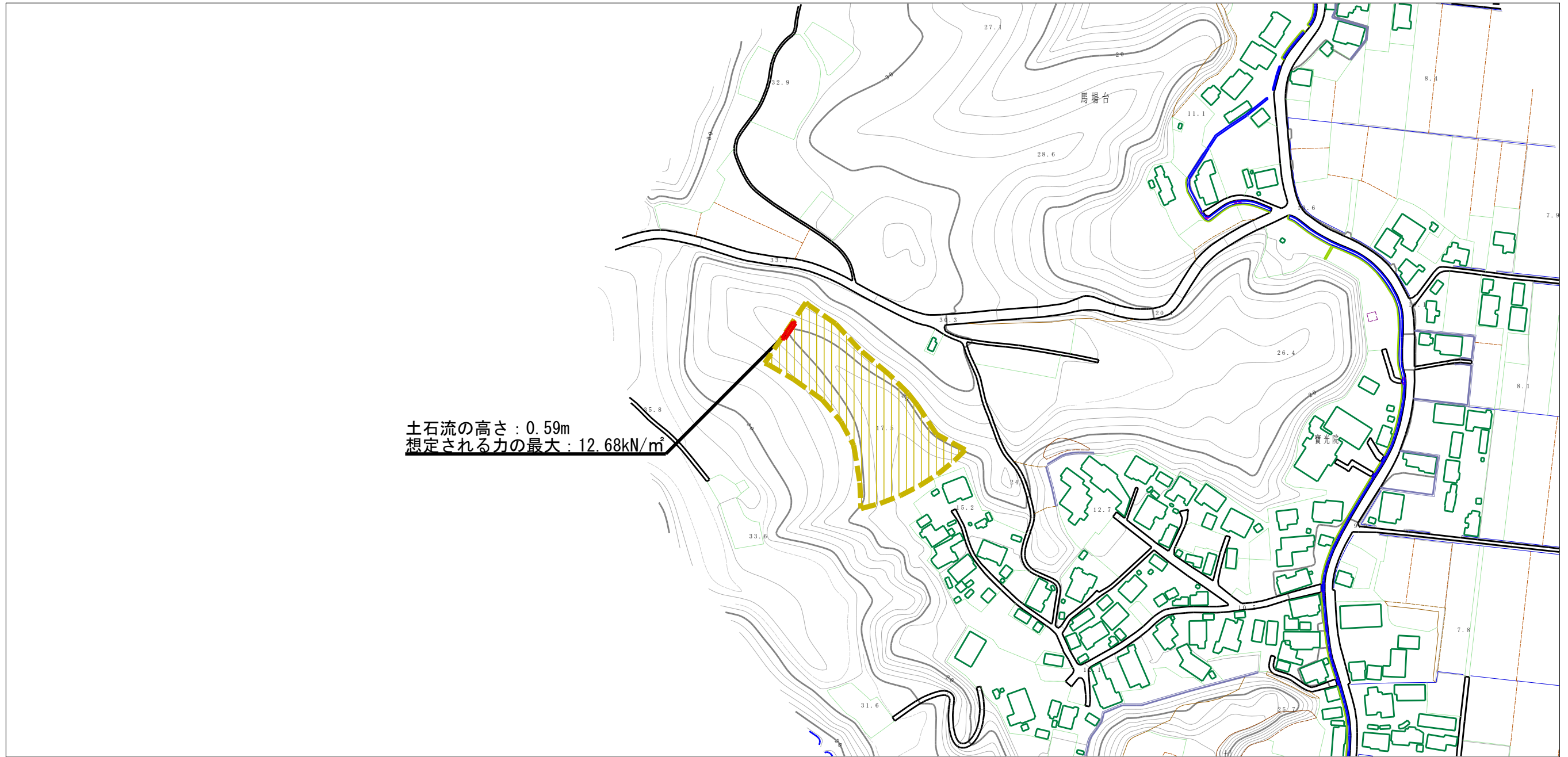
(1/25,000)

様式-1 (土)
土砂災害警戒区域・土砂災害特別警戒区域 位置図

| | |
|---------|----------------|
| 自然現象の種類 | 土石流 |
| 溪流番号 | I-1275 |
| 溪流名 | 百川沢 |
| 所在地 | 秋田県男鹿市脇本百川字馬場台 |

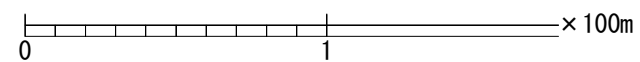
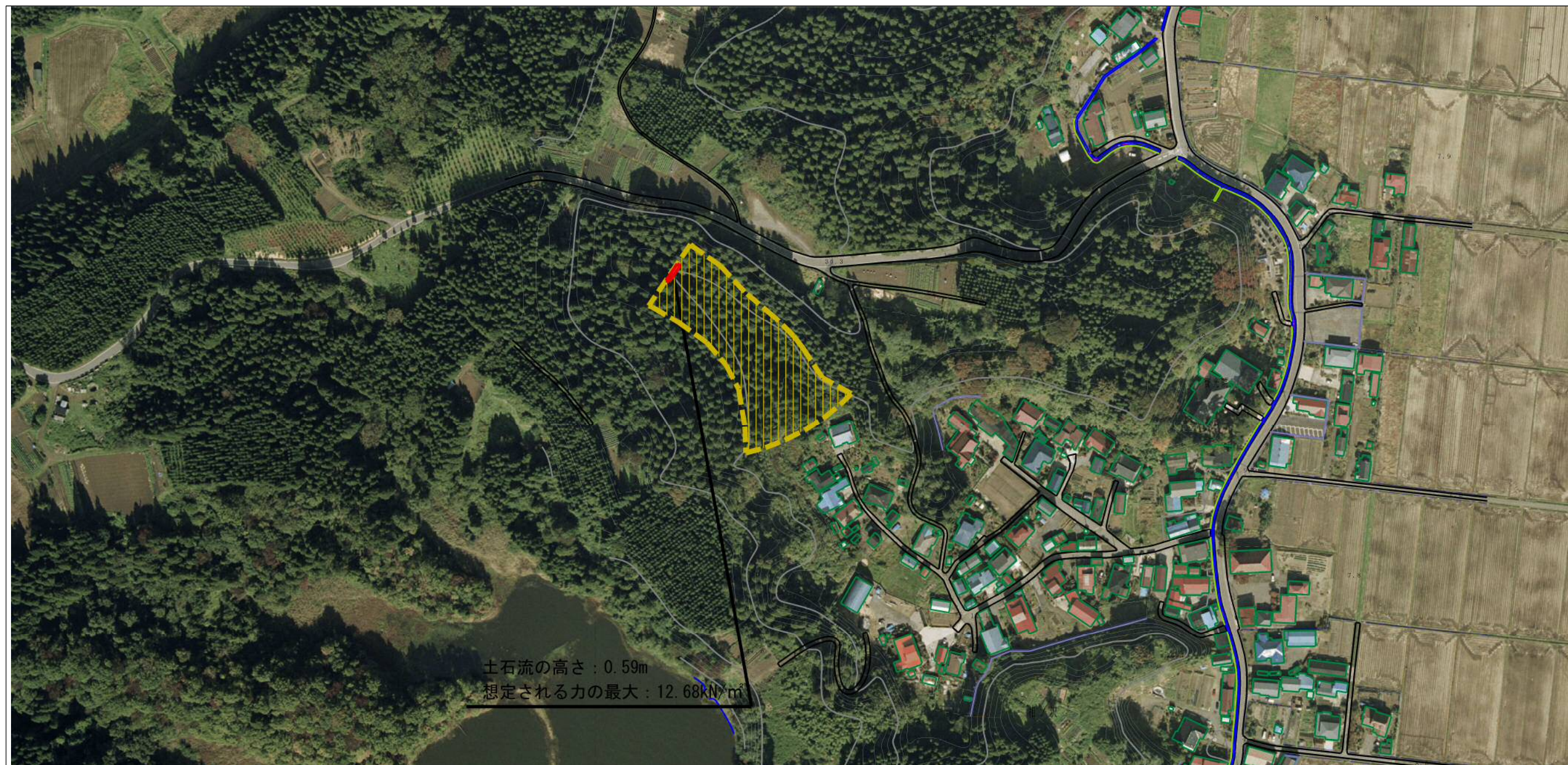
この地図は、国土地理院長の承認を得て、同院発行の1/200,000地勢図、1/25,000地形図を複製したものである。(承認番号 平25情複、第600号)

土砂災害警戒区域等の指定の公示に係る図書（その2）



| | | | | | | | |
|--|---------------------------------------|--|--------------------|-------------|-----------|------|--------------------|
| 様式-2 (土) 土砂災害警戒区域・土砂災害特別警戒区域 区域図 | 土砂災害防止法施行令第二条の基準に該当する区域 (土砂災害警戒区域) | | N 縮尺 1:2,500 | 自然現象 の種類 | 土石流 | 溪流番号 | I-1275 |
| | 土砂災害防止 法施行令第三条 の基準に該当 する区域 | | | 告示番号 | 第162号 | 溪流名 | 百川沢 |
| | それ以外の区域 | | | 告示年月日 | 平成28年3月8日 | 所在地 | 秋田県男鹿市 脇本百川字馬場台 |

参考資料 (その3)



様式-3 (土)

土石災害警戒区域・土石災害特別警戒区域の指定の区域区分図

土石災害防止法施行令第二条の基準に該当する区域 (土石災害警戒区域)



自然現象の種類

土石流

溪流番号

I-1275

土石災害防止法施行令第三条の基準に該当する区域 (土石災害特別警戒区域)

土石流の高さが1mを超える場合、土石等の移動による力が50kN/m²を超える区域



告示番号

第162号

溪流名

百川沢

土石流の高さが1mを超える場合、土石等の移動による力が50kN/m²以下の区域



告示年月日

平成28年3月8日

所在地

秋田県男鹿市
脇本百川字馬場台

それ以外の区域

縮尺
1:2,500

