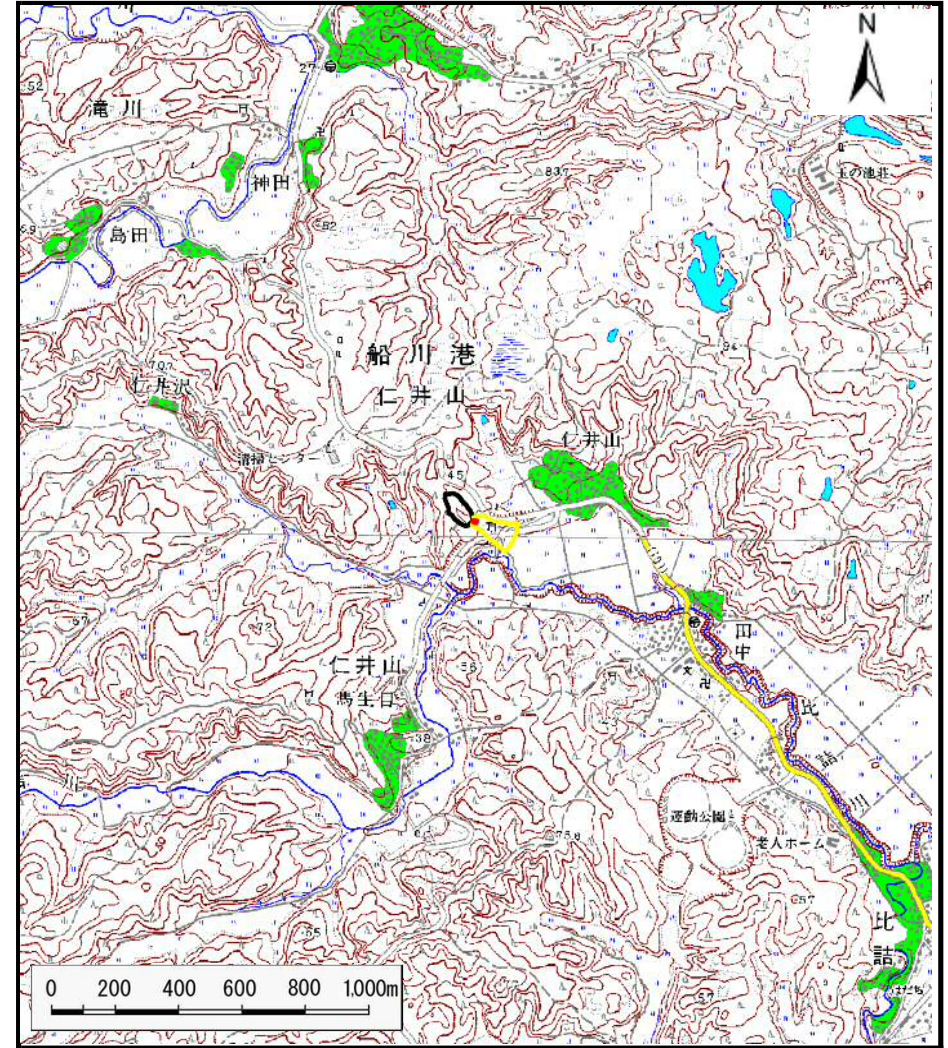


# 土砂災害警戒区域の指定の公示に係る図書（その1）



(1/200,000)



(1/25,000)

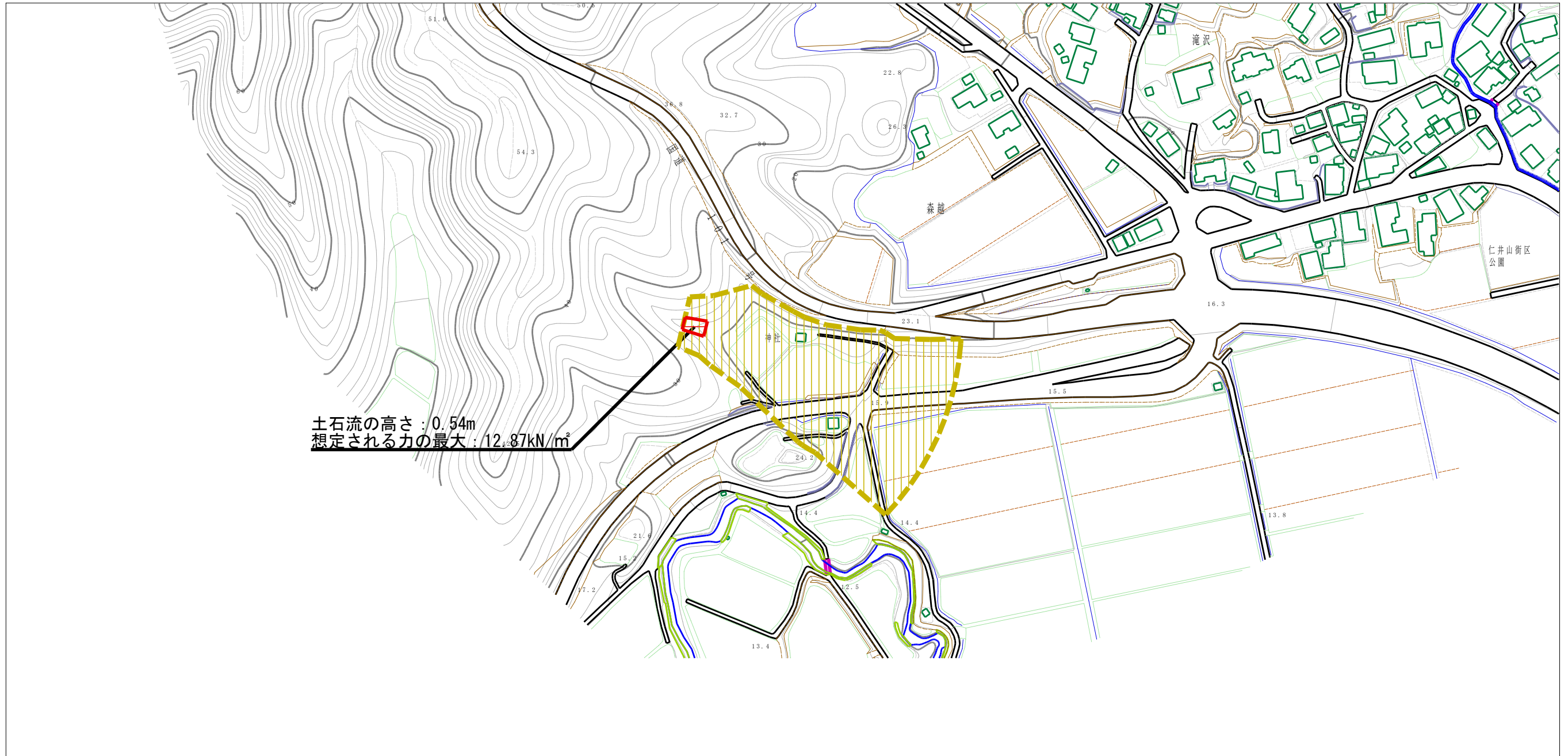
様式-1 (土)  
土砂災害警戒区域・土砂災害特別警戒区域 位置図

自然現象の種類	土石流
溪流番号	Ⅲ-0337-1
溪流名	船川港仁井山沢2
所在地	秋田県男鹿市船川港仁井山字森越

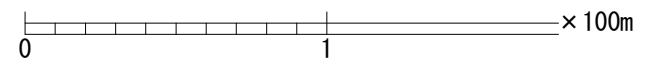
この地図は、国土地理院長の承認を得て、同院発行の1/200,000地勢図、1/25,000地形図を複製したものである。(承認番号 平25情複、第600号)



土砂災害警戒区域等の指定の公示に係る図書（その2）



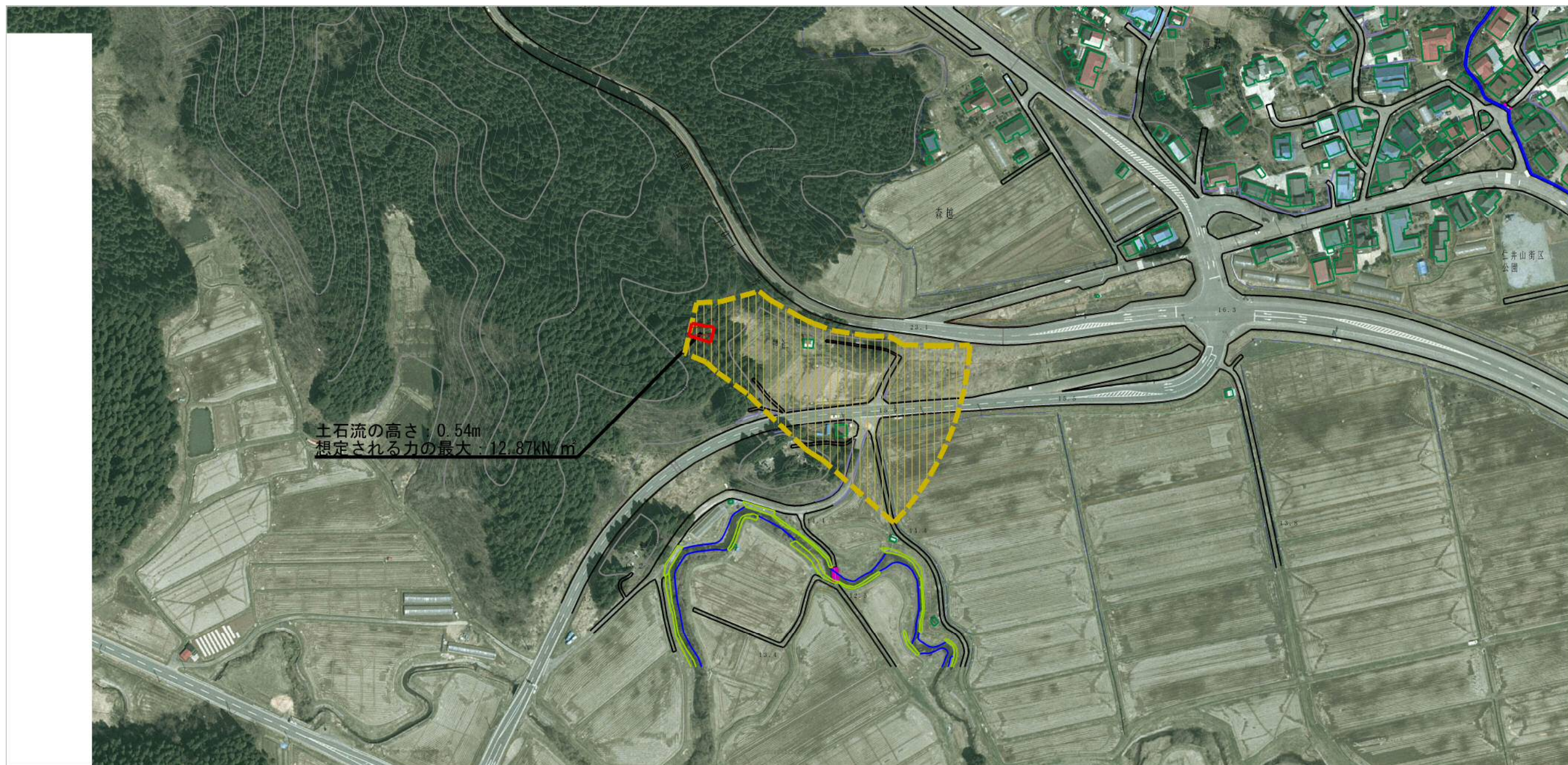
土石流の高さ：0.54m  
 想定される力の最大：12.87kN/m<sup>2</sup>



様式-2 (土) 土砂災害警戒区域・土砂災害特別警戒区域 区域図	土砂災害防止法施行令第二条の基準に該当する区域 (土砂災害警戒区域)		N 縮尺 1:2,500	自然現象 の種類	土石流	溪流番号	Ⅲ-0337-1
	土砂災害防止 法施行令第三 条の基準に該 当する区域			告示番号	第162号	溪流名	船川港仁井山沢2
	土砂流の高さが1mを超える場合、土石等の 移動による力が50kN/m <sup>2</sup> を超える区域 土砂流の高さが1mを超える場合、土石等の 移動による力が50kN/m <sup>2</sup> 以下の区域 それ以外の区域	 		告示年月日	平成28年3月8日	所在地	秋田県男鹿市 船川港仁井山字森越



参考資料 (その3)



0 1 × 100m

様式-3 (土) 土砂災害警戒区域・土砂災害特別警戒区域の 指定の区域区分図	土砂災害防止法施行令第二条の基準に該当する区域 (土砂災害警戒区域)		N 縮尺 1:2,500	自然現象 の種類	土石流	溪流番号	Ⅲ-0337-1
	土砂災害防止 法施行令第三条 の基準に該当 する区域			告示番号	第162号	溪流名	船川港仁井山沢2
	土石流の高さが1mを超える場合、土石等の 移動による力が50kN/m <sup>2</sup> を超える区域			告示年月日	平成28年3月8日	所在地	秋田県男鹿市 船川港仁井山字森越
	土石流の高さが1mを超える場合、土石等の 移動による力が50kN/m <sup>2</sup> 以下の区域						
	それ以外の区域						



### 土砂災害警戒区域等の指定の公示に係る図書(その3)

区分番号	力の大きさのうち最大のもの(KN/m <sup>2</sup> )	土石流の高さ(m)	区分番号	力の大きさのうち最大のもの(KN/m <sup>2</sup> )	土石流の高さ(m)
No.0	20.33	0.67			
No.1	12.87	0.54			
No.2	9.48	0.46			
No.3	6.03	0.40			
No.4	4.38	0.40			
No.5	3.72	0.40			
No.6	2.84	0.42			
No.7	2.61	0.43			
No.8	1.92	0.47			
No.9	1.45	0.51			

<b>様式-3(土)</b>  建築物の構造の規制に必要な衝撃に関する事項	自然現象の種類	土石流	箇所番号	Ⅲ-0337-1
	告示番号	第162号	箇所名	船川港仁井山沢2
	告示年月日	平成28年3月8日	所在地	秋田県男鹿市船川港仁井山字森越