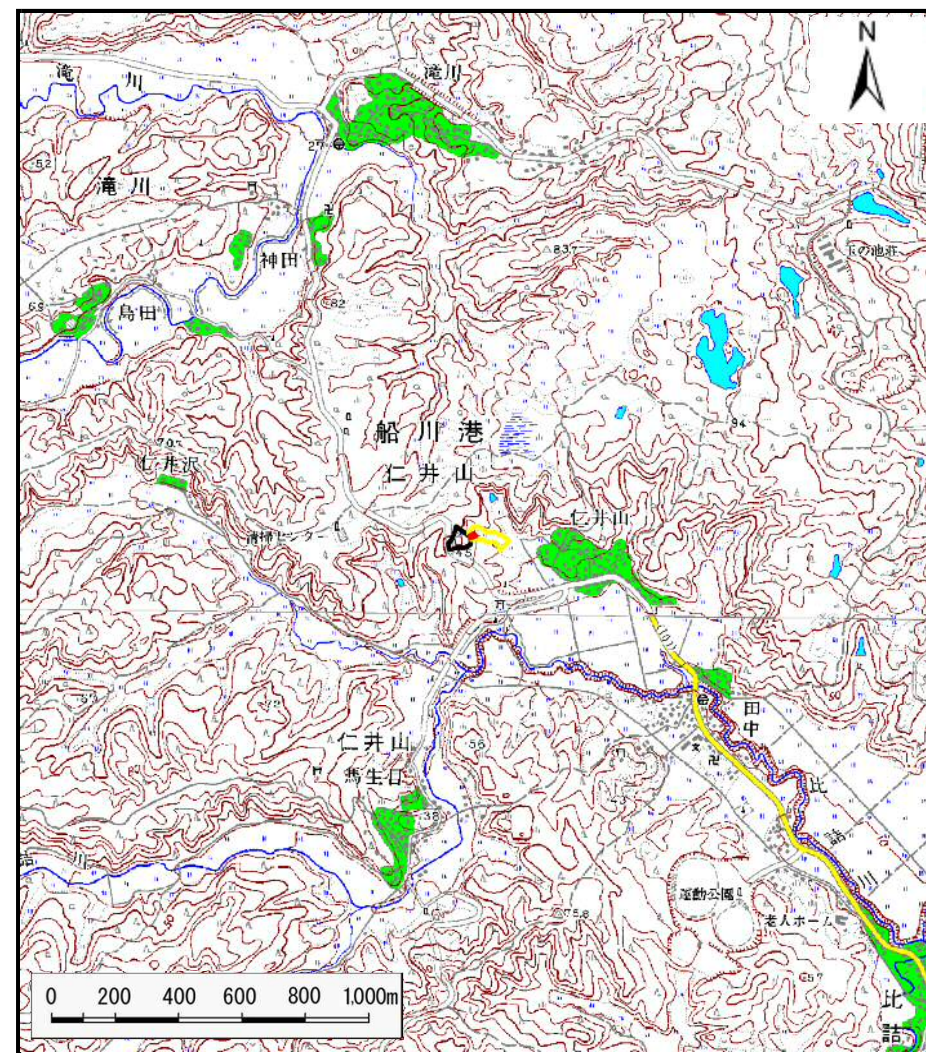


土砂災害警戒区域の指定の公示に係る図書（その1）



(1/200,000)



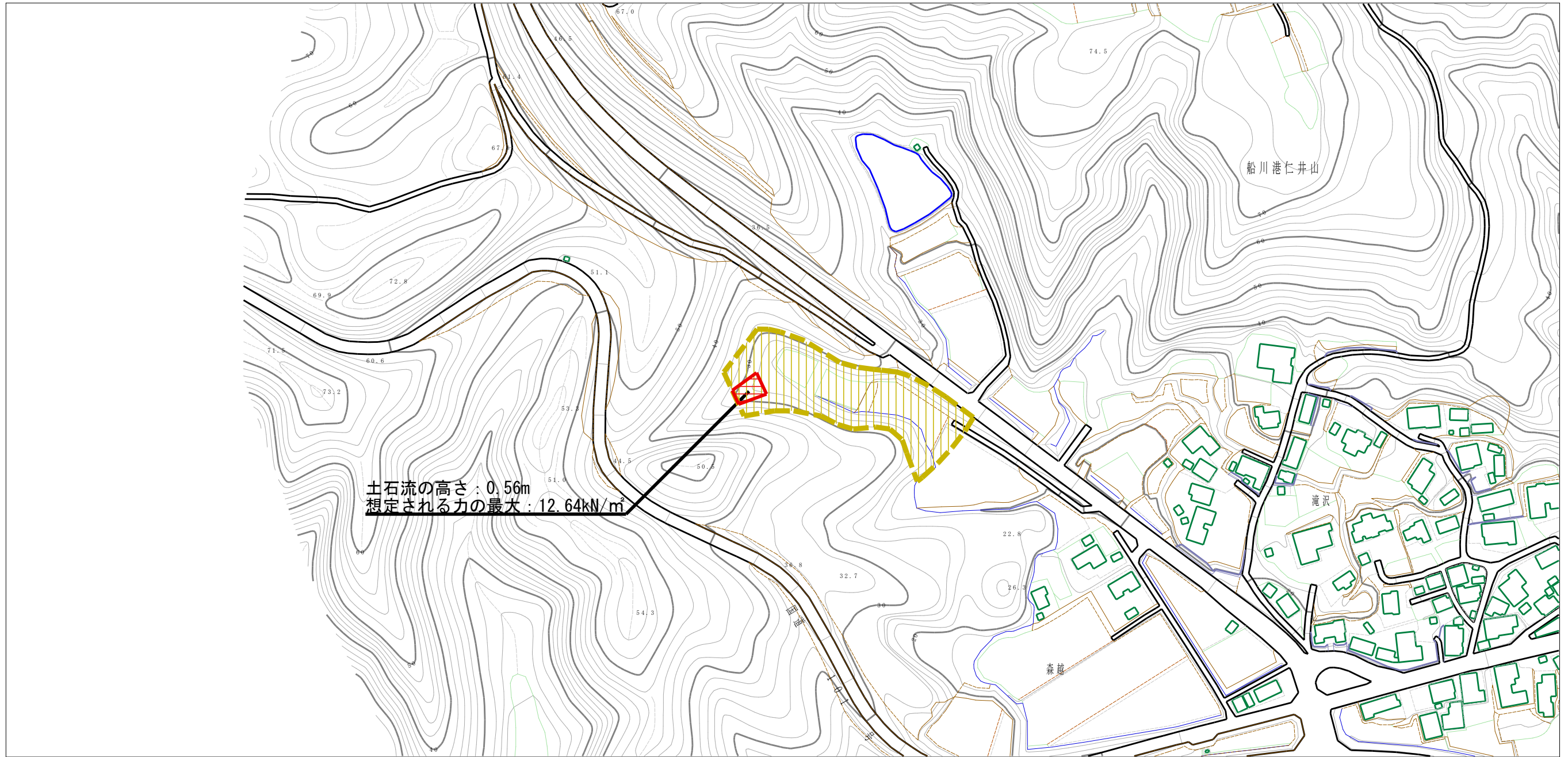
(1/25,000)

様式-1 (土)
土砂災害警戒区域・土砂災害特別警戒区域 位置図

| | |
|---------|-----------------|
| 自然現象の種類 | 土石流 |
| 溪流番号 | Ⅲ-0337-2 |
| 溪流名 | 船川港仁井山沢2 |
| 所在地 | 秋田県男鹿市船川港仁井山字森越 |

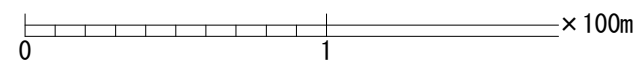
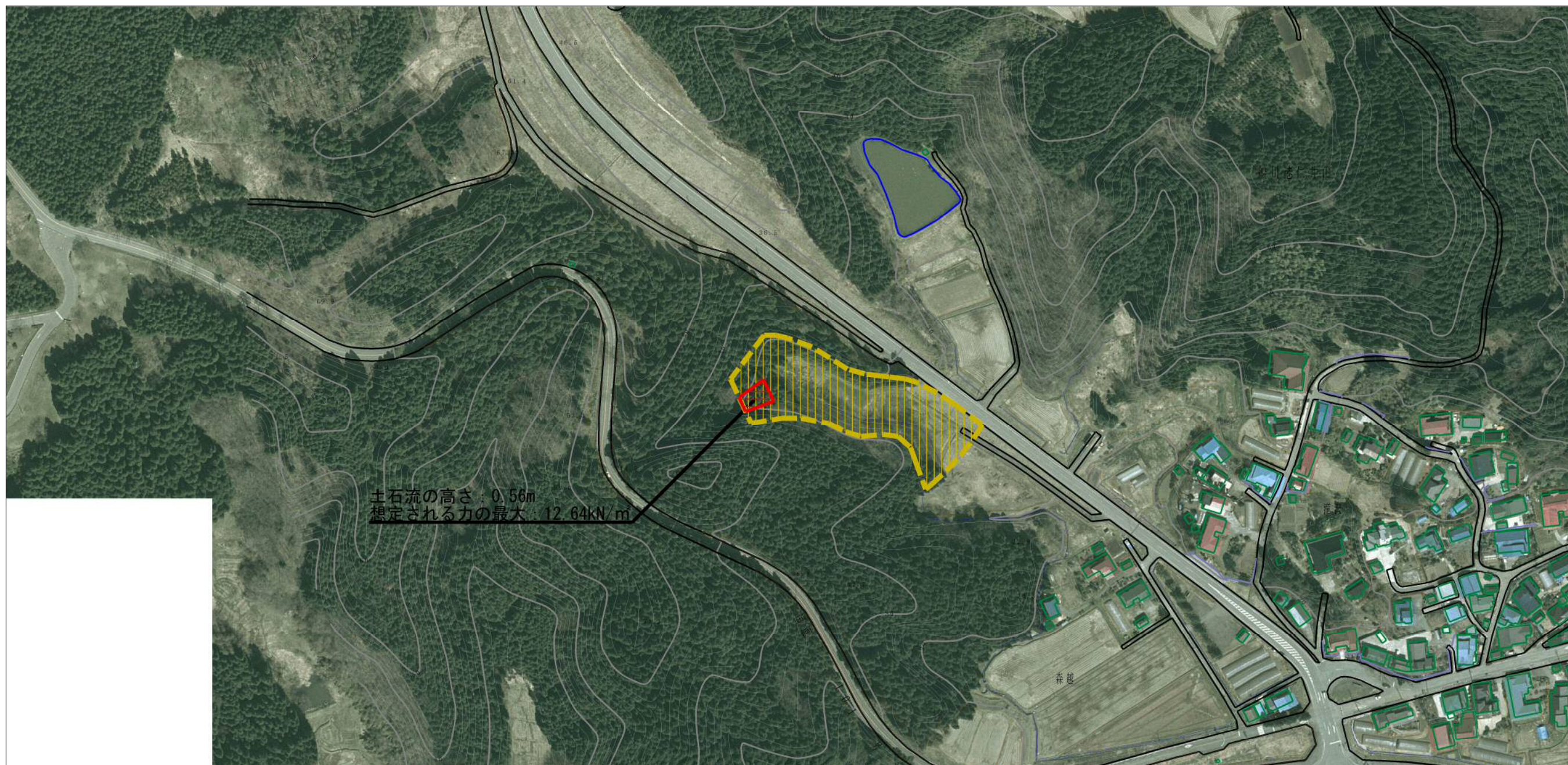
この地図は、国土地理院長の承認を得て、同院発行の1/200,000地勢図、1/25,000地形図を複製したものである。(承認番号 平25情複、第600号)

土砂災害警戒区域等の指定の公示に係る図書（その2）



| | | | | | | | |
|--|---------------------------------------|--|--------------------|-------------|-----------|------|---------------------|
| 様式-2 (土) 土砂災害警戒区域・土砂災害特別警戒区域 区域図 | 土砂災害防止法施行令第二条の基準に該当する区域 (土砂災害警戒区域) | | N 縮尺 1:2,500 | 自然現象 の種類 | 土石流 | 溪流番号 | Ⅲ-0337-2 |
| | 土砂災害防止 法施行令第三 条の基準に該 当する区域 | | | 告示番号 | 第162号 | 溪流名 | 船川港仁井山沢2 |
| | それ以外の区域 | | | 告示年月日 | 平成28年3月8日 | 所在地 | 秋田県男鹿市 船川港仁井山字森越 |

参考資料 (その3)



様式-3 (土)

土石流災害警戒区域・土石流災害特別警戒区域の指定の区域区分図

土石流災害防止法施行令第二条の基準に該当する区域 (土石流災害警戒区域)

土石流の高さが1mを超える場合、土石等の移動による力が50kN/m²を超える区域

土石流の高さが1mを超える場合、土石等の移動による力が50kN/m²以下の区域

それ以外の区域



縮尺
1:2,500

| | | | |
|---------|-----------|------|---------------------|
| 自然現象の種類 | 土石流 | 溪流番号 | Ⅲ-0337-2 |
| 告示番号 | 第162号 | 溪流名 | 船川港仁井山沢2 |
| 告示年月日 | 平成28年3月8日 | 所在地 | 秋田県男鹿市 船川港仁井山字森越 |

