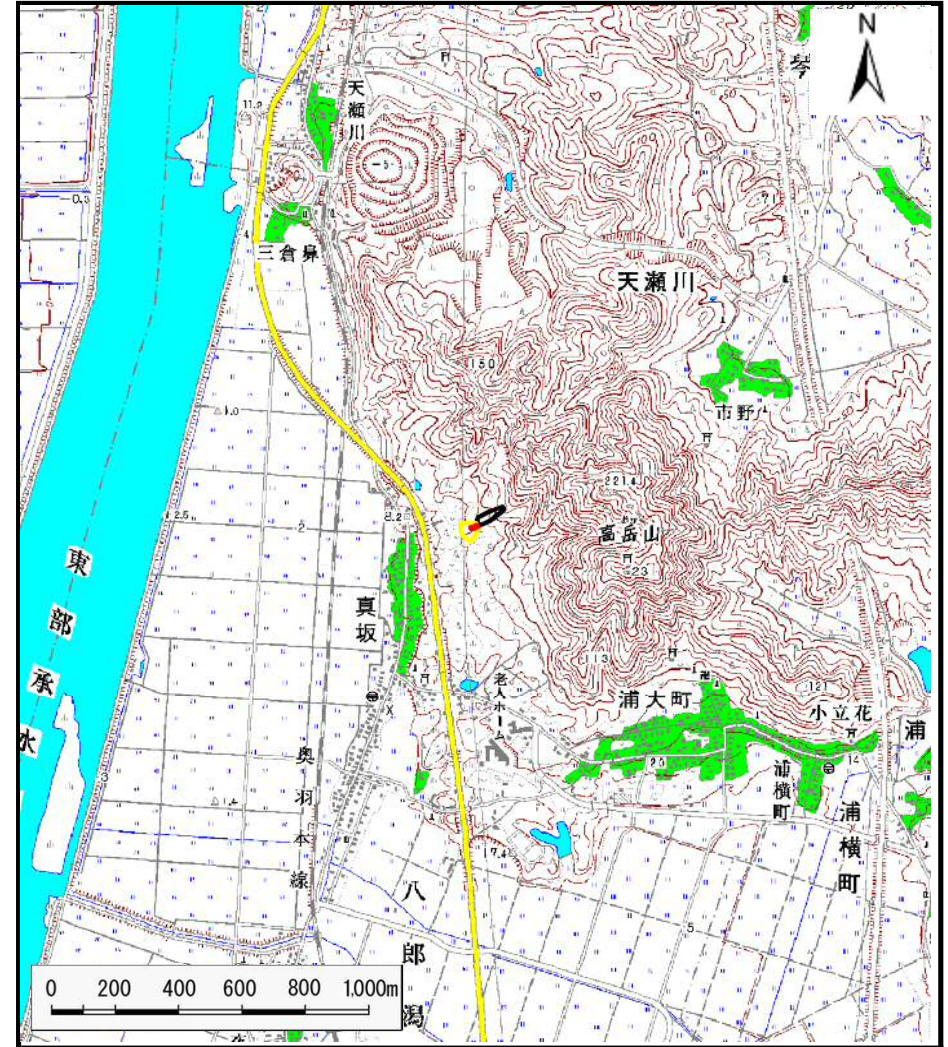


# 土砂災害警戒区域の指定の公示に係る図書（その1）



(1/200,000)



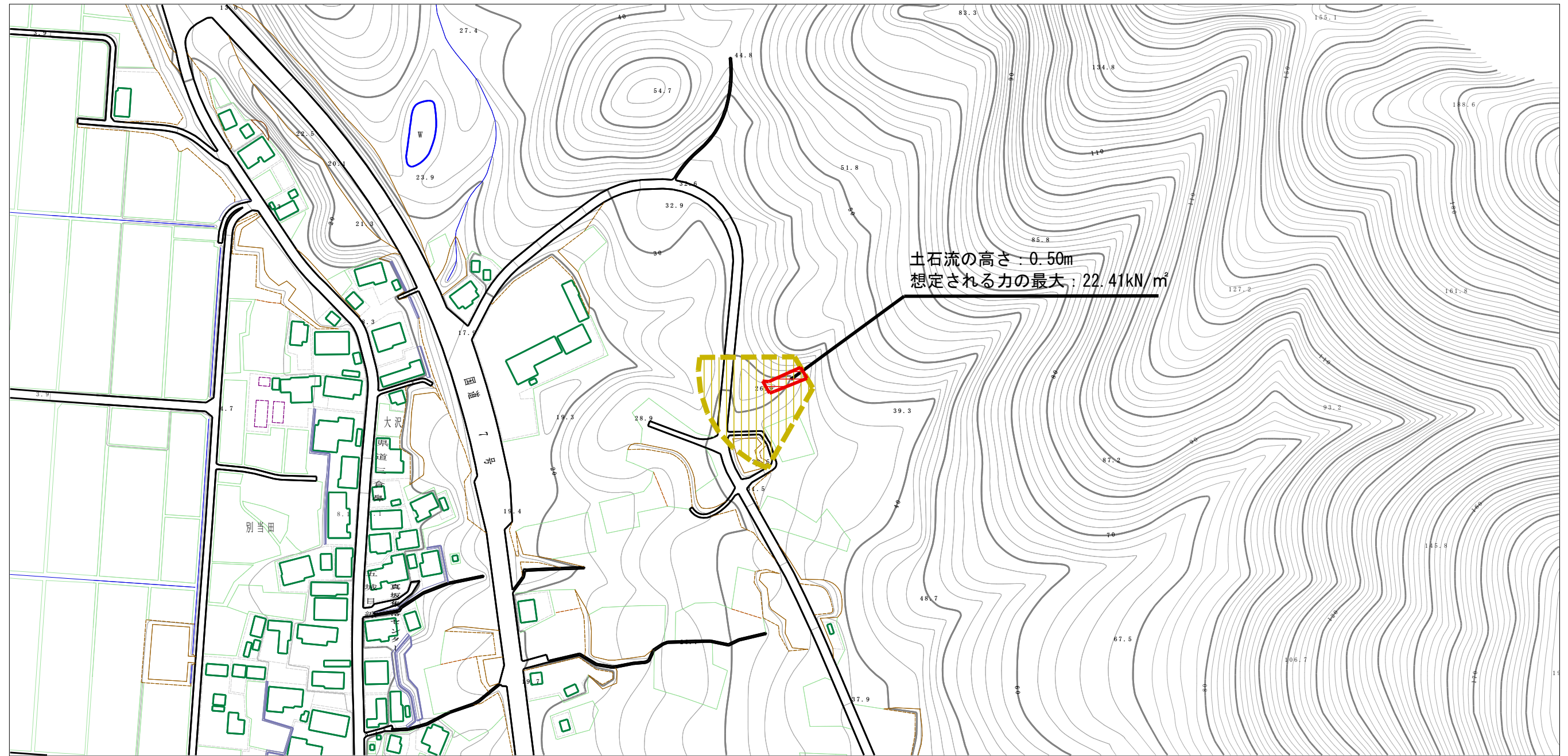
(1/25,000)

様式-1 (土)  
土砂災害警戒区域・土砂災害特別警戒区域 位置図

自然現象の種類	土石流
溪流番号	I-1326
溪流名	真坂沢4
所在地	秋田県南秋田郡八郎潟町真坂字大沢

この地図は、国土地理院長の承認を得て、同院発行の1/200,000地勢図、1/25,000地形図を複製したものである。(承認番号 平25情複、第600号)

土砂災害警戒区域等の指定の公示に係る図書（その2）

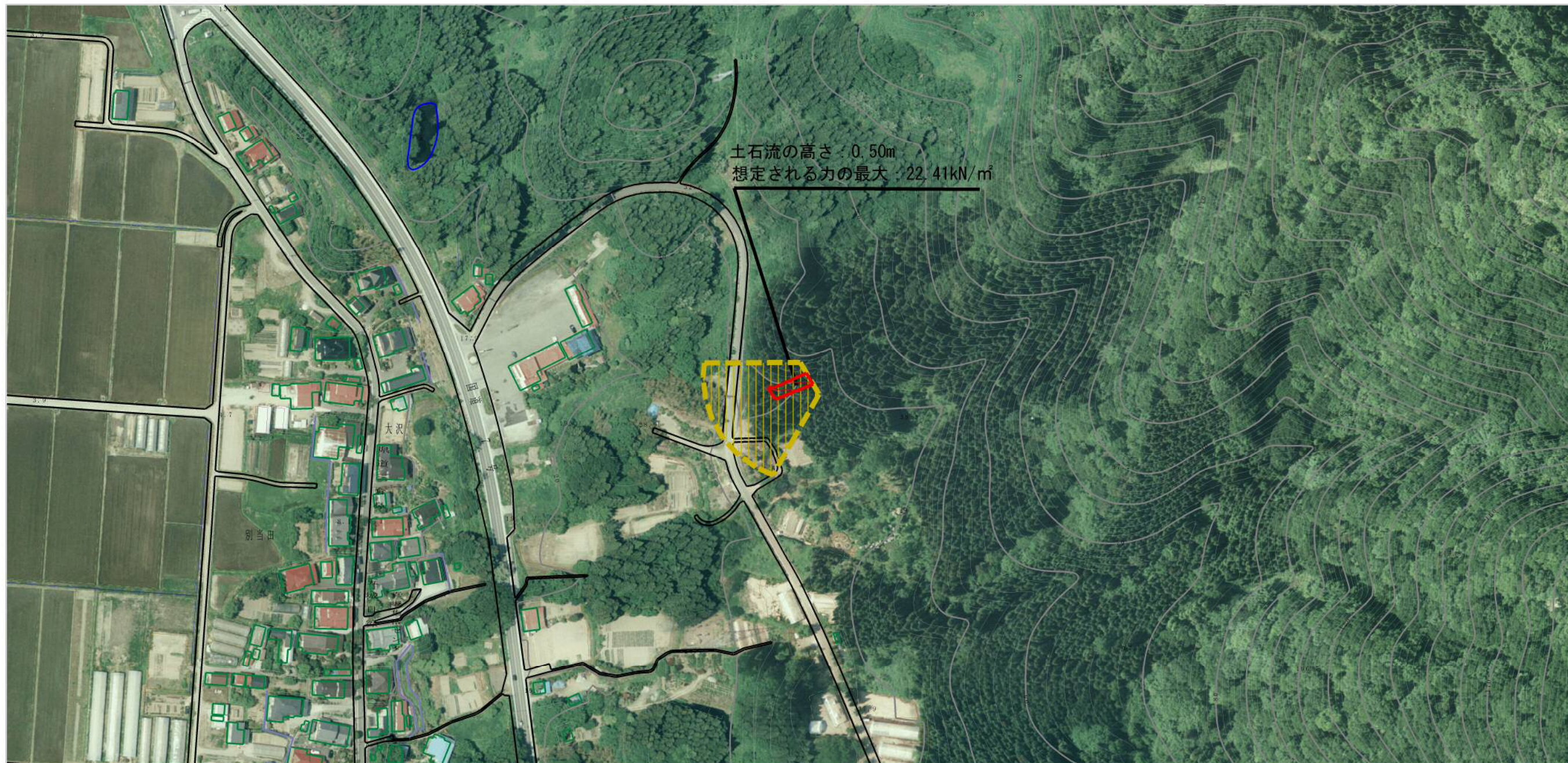


土石流の高さ：0.50m  
 想定される力の最大：22.41kN/m<sup>2</sup>

0 1 × 100m

様式-2 (土) 土砂災害警戒区域・土砂災害特別警戒区域 区域図	土砂災害防止法施行令第二条の基準に該当する区域 (土砂災害警戒区域)		N 縮尺 1:2,500	自然現象 の種類	土石流	溪流番号	I-1326
	土砂災害防止法施行令第三条の基準に該当する区域			告示番号	第162号	溪流名	真坂沢4
	それ以外の区域			告示年月日	平成28年3月8日	所在地	秋田県南秋田郡八郎潟町 真坂字大沢

参考資料 (その3)



様式-3 (土)

土砂災害警戒区域・土砂災害特別警戒区域の指定の区域区分図

土砂災害防止法施行令第二条の基準に該当する区域 (土砂災害警戒区域)



自然現象の種類

土石流

溪流番号

I-1326

土砂災害防止法施行令第三条の基準に該当する区域 (土砂災害特別警戒区域)



縮尺

1:2,500

告示番号

第162号

溪流名

真坂沢4

土石流の高さが1mを超える場合、土石等の移動による力が50kN/m<sup>2</sup>を超える区域



告示年月日

平成28年3月8日

所在地

秋田県南秋田郡八郎潟町真坂字大沢

土石流の高さが1mを超える場合、土石等の移動による力が50kN/m<sup>2</sup>以下の区域



それ以外の区域



# 土砂災害警戒区域等の指定の公示に係る図書(その3)

区分番号	力の大きさのうち 最大のもの(KN/m <sup>2</sup> )	土石流の高さ(m)	区分番号	力の大きさのうち 最大のもの(KN/m <sup>2</sup> )	土石流の高さ(m)
No.0	21.15	0.45			
No.1	22.41	0.50			
No.2	18.01	0.45			
No.3	1.90	0.25			
No.4	0.00	0.00			

<b>様式-3(土)</b>  <b>建築物の構造の規制に必要な衝撃に関する事項</b>	<b>自然現象の種類</b>	土石流	<b>箇所番号</b>	I-1326
	<b>告示番号</b>	第162号	<b>箇所名</b>	真坂沢4
	<b>告示年月日</b>	平成28年3月8日	<b>所在地</b>	秋田県南秋田郡八郎瀧町真坂字大沢