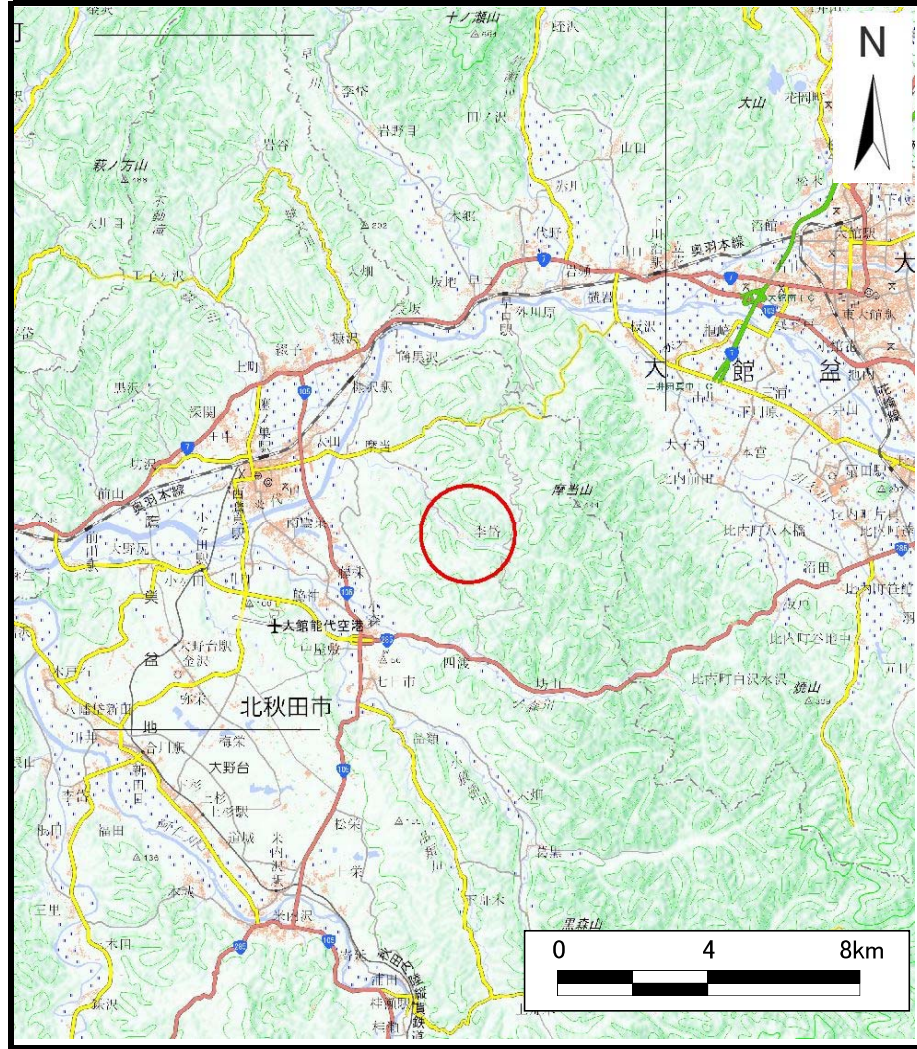
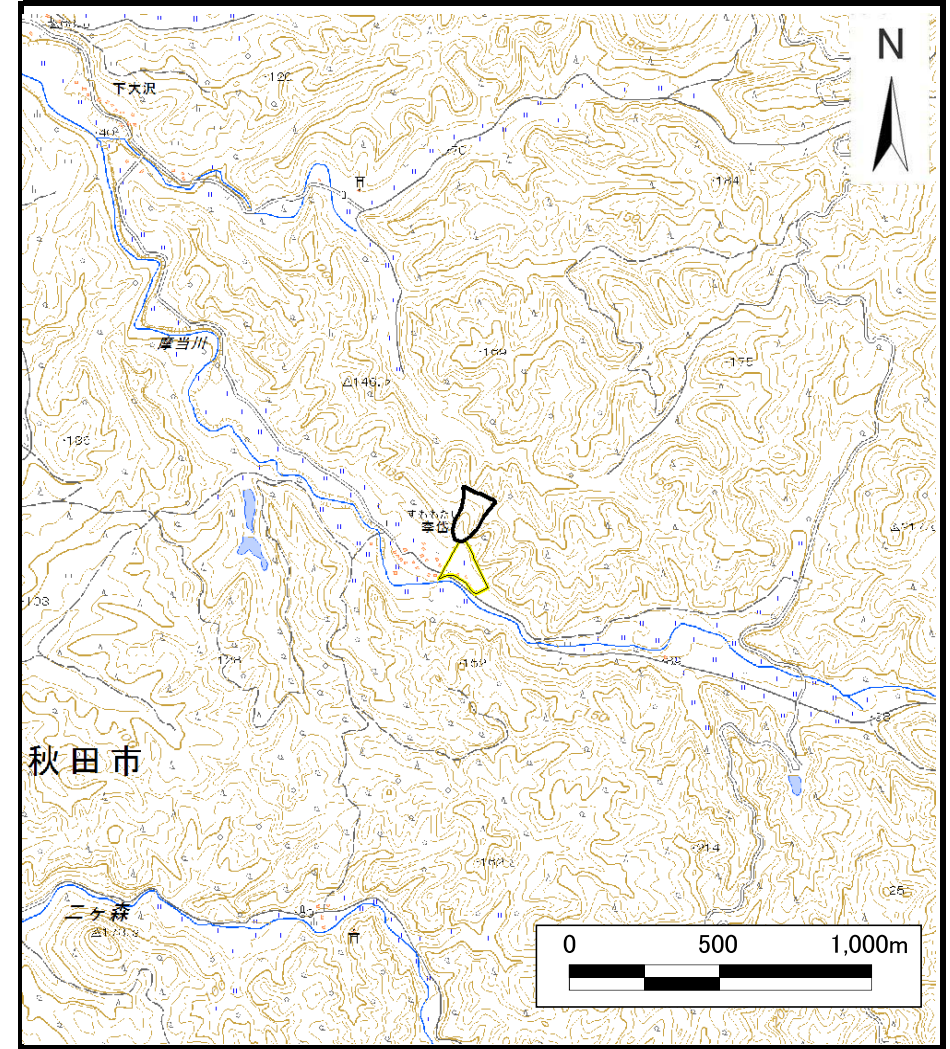


土砂災害警戒区域等の指定の公示に係る図書（その1）



(1/200,000)



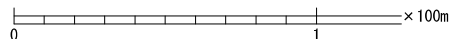
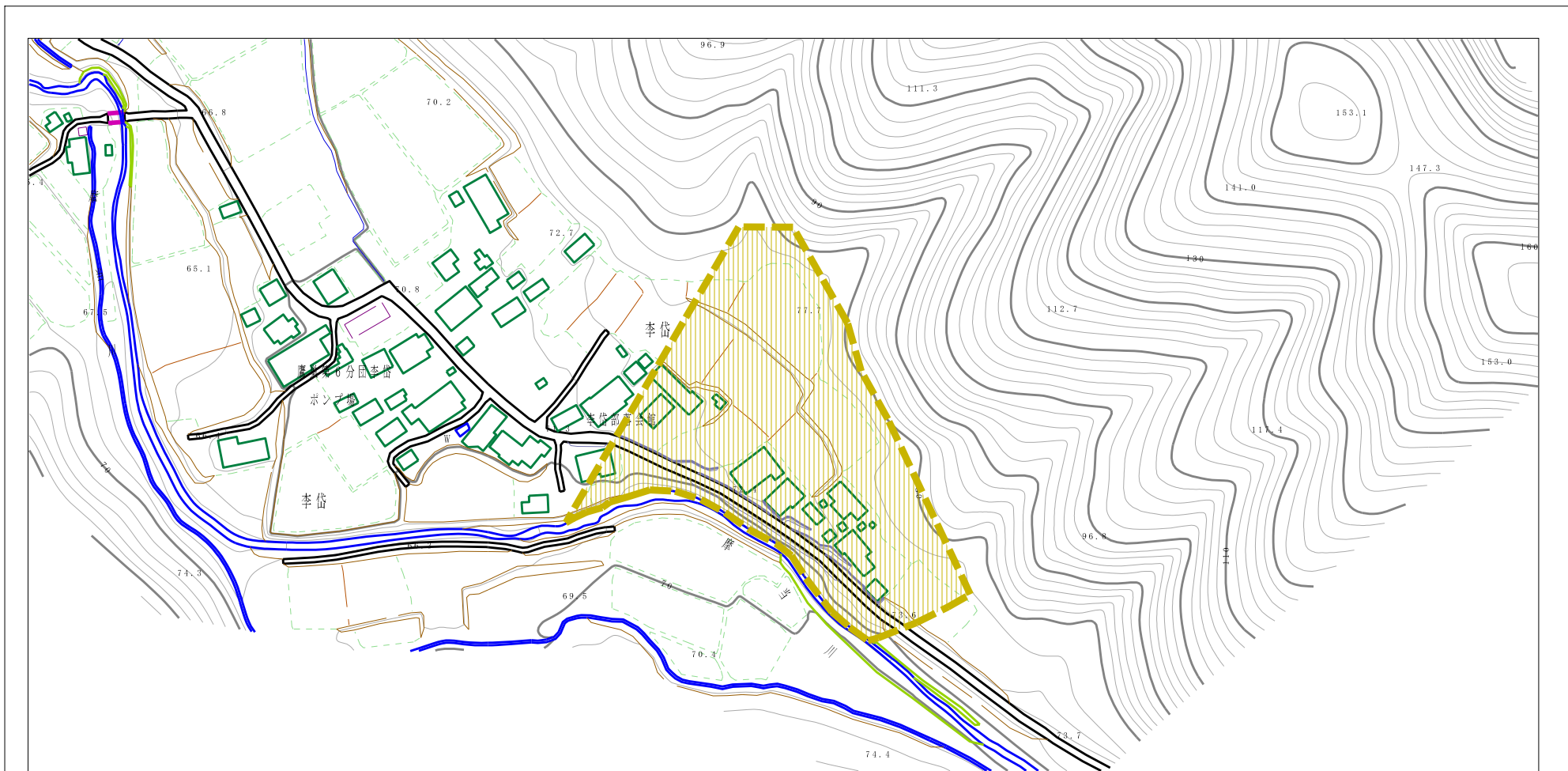
(1/25,000)

様式-1 (土)
土砂災害警戒区域・土砂災害特別警戒区域 位置図

自然現象の種類	土石流
溪流番号	I-0149
溪流名	李岱沢3
所在地	北秋田市栄字李岱

この地図は、国土地理院長の承認を得て、同院発行の電子地形図25000及び電子地形図20万を複製したものである。（承認番号 平27情複 第743号）

土砂災害警戒区域等の指定の公示に係る図書（その2）



様式-2 (土) 土砂災害警戒区域・土砂災害特別警戒区域 区域図	土砂災害防止法施行令第二条の基準に該当する区域		自然現象の種類 土石流	溪流番号 I-0149		
	土砂災害防止法施行令第三条の基準に該当する区域				告示番号 第163号	溪流名 本岱沢3
	それ以外の区域				告示年月日 平成28年3月8日	所在地 北秋田市栄字本岱



縮尺
1:2,500

参考資料 (その3)



参考資料	土砂災害防止法施行令第二条の基準に該当する区域		N 縮尺 1:2,500	自然現象の種類	土石流	溪流番号	I-0149
	土砂災害防止法施行令第三条の基準に該当する区域			告示番号	第163号	溪流名	李岱沢3
	土砂災害防止法施行令第三条の基準に該当する区域			告示年月日	平成28年3月8日	所在地	北秋田市栄字李岱
	それ以外の区域						