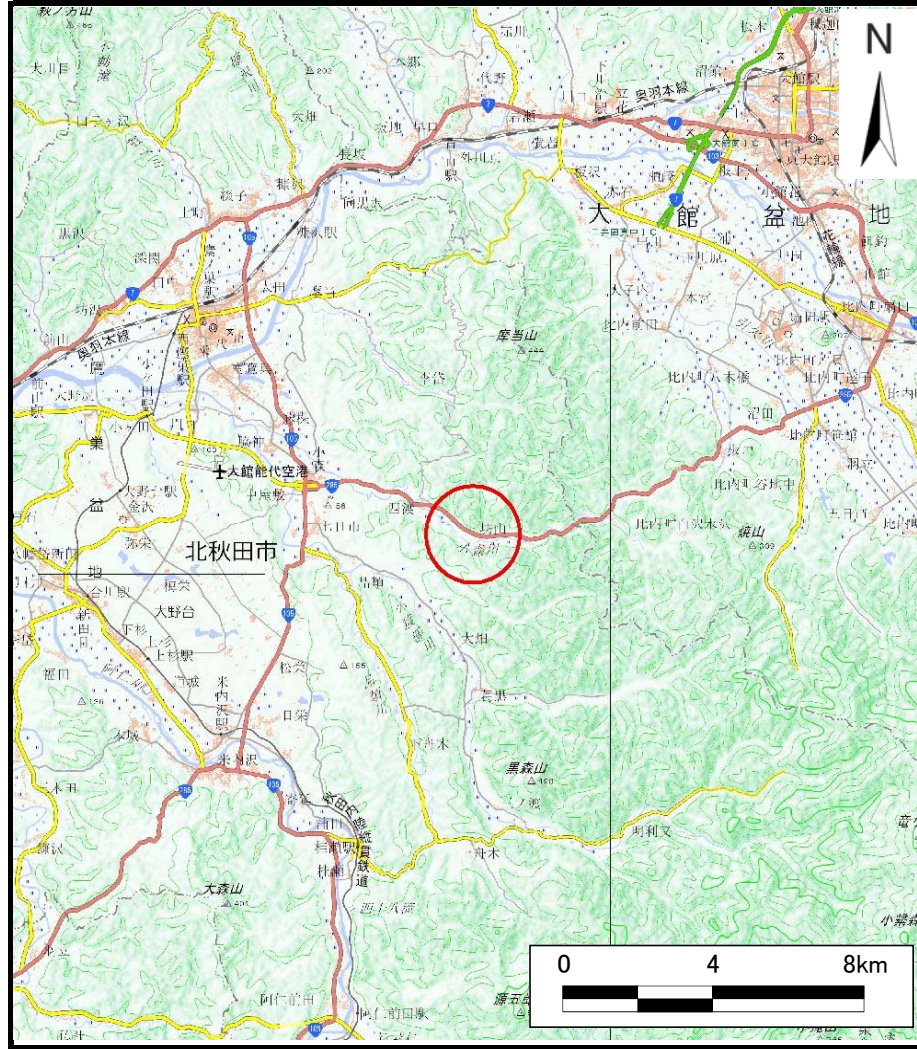
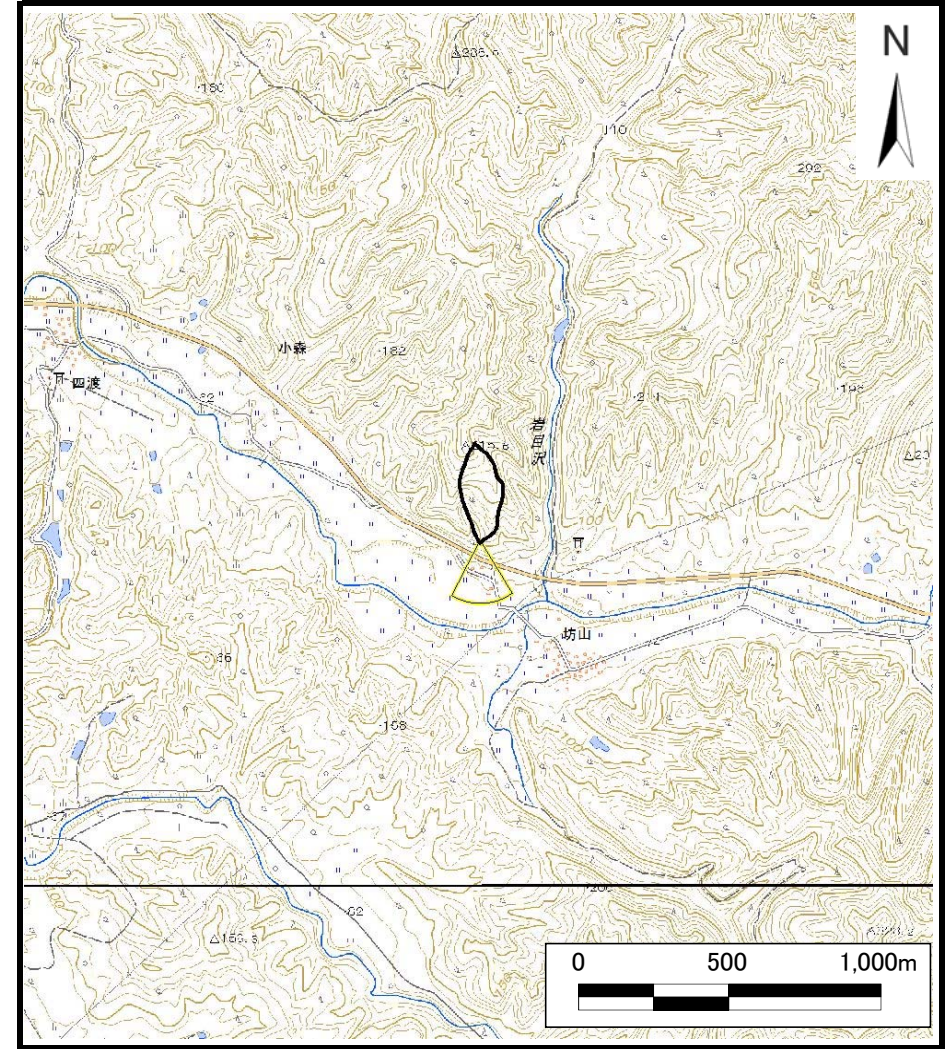


土砂災害警戒区域等の指定の公示に係る図書（その1）



(1/200,000)



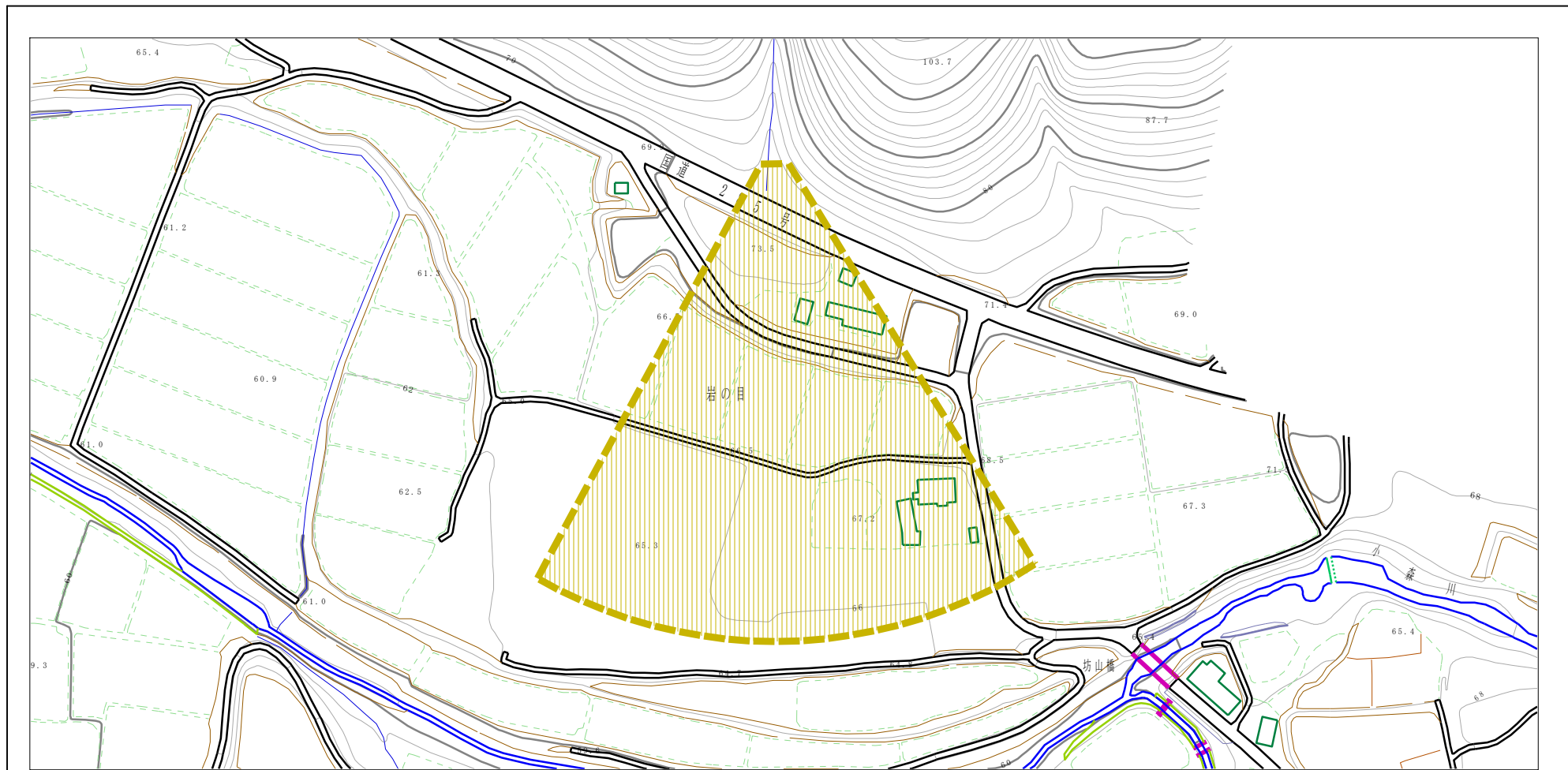
(1/25,000)

様式-1 (土)
土砂災害警戒区域・土砂災害特別警戒区域 位置図

| | |
|---------|------------|
| 自然現象の種類 | 土石流 |
| 溪流番号 | Ⅱ-0127 |
| 溪流名 | 岩ノ目沢 |
| 所在地 | 北秋田市小森字岩ノ目 |

この地図は、国土地理院長の承認を得て、同院発行の電子地形図25000及び電子地形図20万を複製したものである。（承認番号 平27情複 第743号）

土砂災害警戒区域等の指定の公示に係る図書（その2）



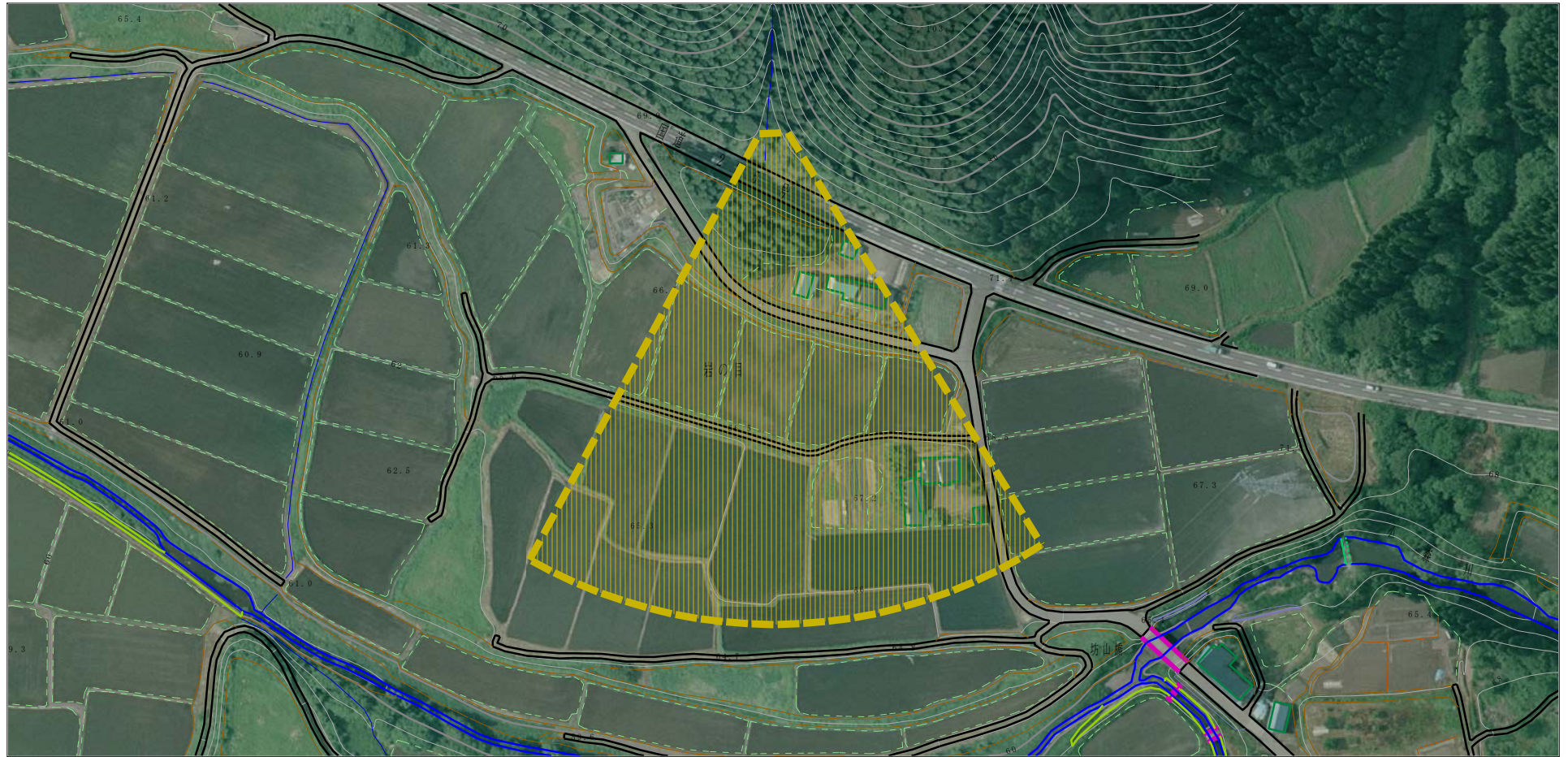
0 1 ×100m

| | | | | | | |
|---|-------------------------|--|----------------|-----------------|--------------------|-------------------|
| 様式-2 (土) 土砂災害警戒区域・土砂災害特別警戒区域図 | 土砂災害防止法施行令第二条の基準に該当する区域 | | 自然現象の種類 土石流 | 溪流番号 II-0127 | | |
| | 土砂災害防止法施行令第三条の基準に該当する区域 | | | | 告示番号 第163号 | 溪流名 岩ノ目沢 |
| | それ以外の区域 | | | | 告示年月日 平成28年3月8日 | 所在地 北秋田市小森字岩ノ目 |








縮尺
1:2,500

参考資料 (その3)



参考資料

| | | | | | | | | | | | | | | |
|-------------------------|---|--|---------|-----|------|---|------|-------|-----|-------|-----------|-----|------------|--|
| 土砂災害防止法施行令第二條の基準に該当する区域 |  |  縮尺 1:2,500 | 自然現象の種類 | 土石流 | 溪流番号 | II-0127 | | | | | | | | |
| | 土砂災害防止法施行令第三條の基準に該当する区域 | | | | |  | 告示番号 | 第163号 | 溪流名 | 岩ノ目沢 | | | | |
| | | | | | |  | | | | 告示年月日 | 平成28年3月8日 | 所在地 | 北秋田市小森字岩ノ目 | |
| | | | | | |  | | | | | | | | |