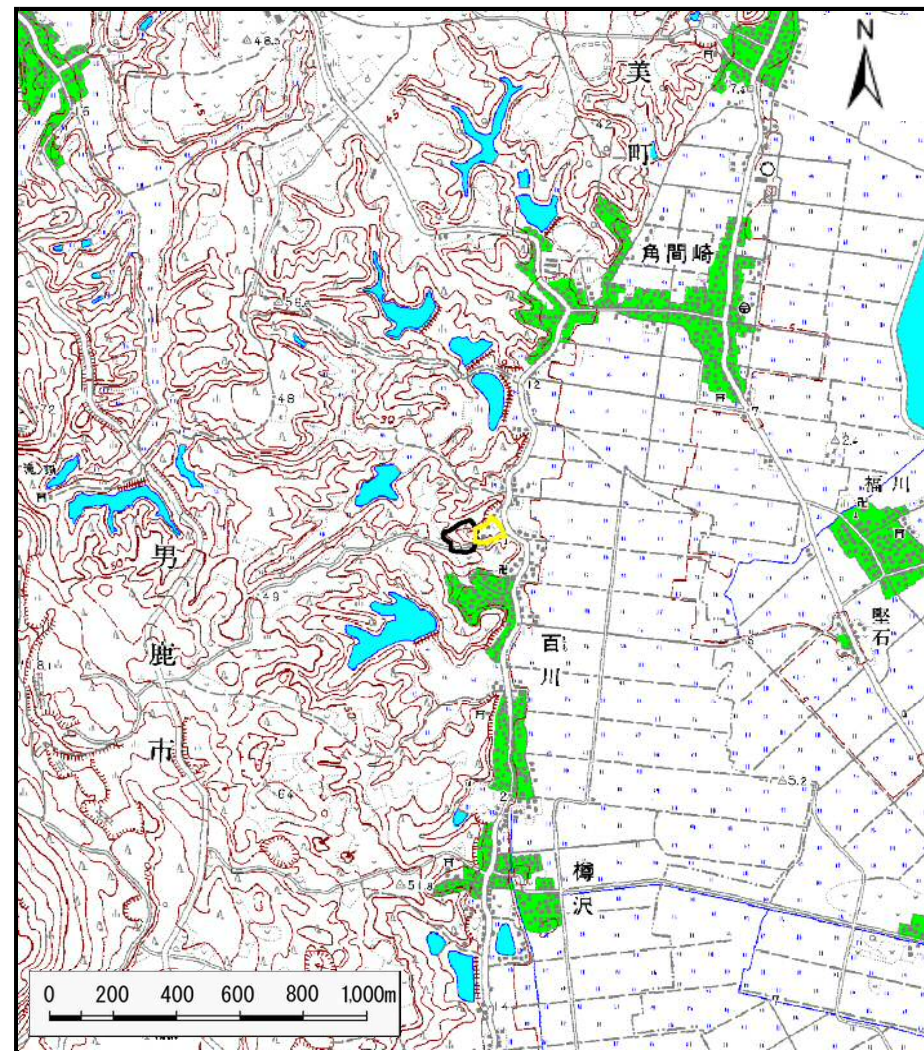


# 土砂災害警戒区域の指定の公示に係る図書（その1）



(1/200,000)



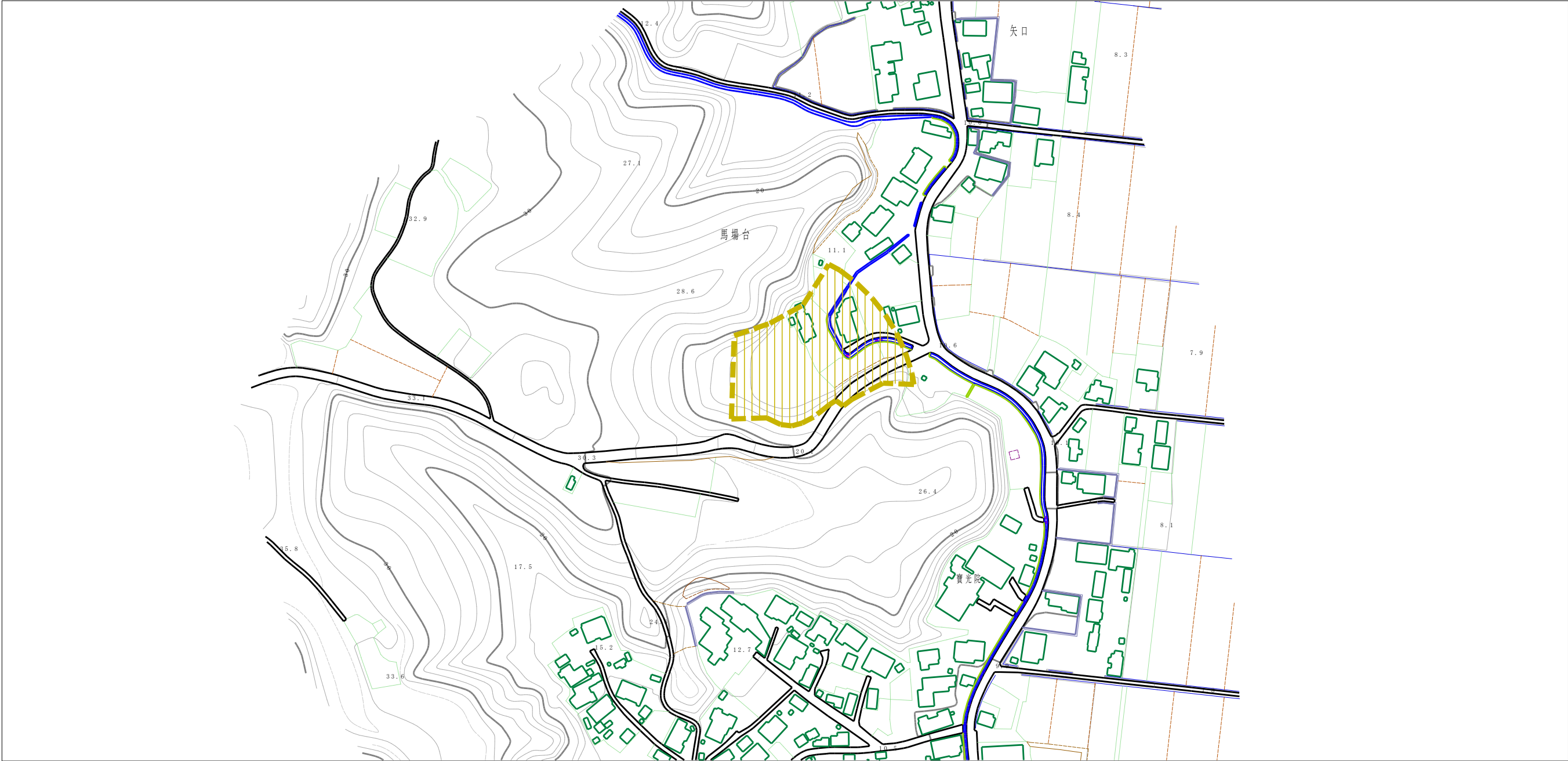
(1/25,000)

様式-1 (土)  
土砂災害警戒区域 位置図

自然現象の種類	土石流
溪流番号	Ⅱ-1321
溪流名	馬場台沢1
所在地	秋田県男鹿市脇本百川字馬場台及び山崎

この地図は、国土地理院長の承認を得て、同院発行の1/200,000地勢図、1/25,000地形図を複製したものである。(承認番号 平25情複、第600号)

土砂災害警戒区域の指定の公示に係る図書 (その2)



0 1 × 100m

様式-2 (土)  
土砂災害警戒区域 区域図

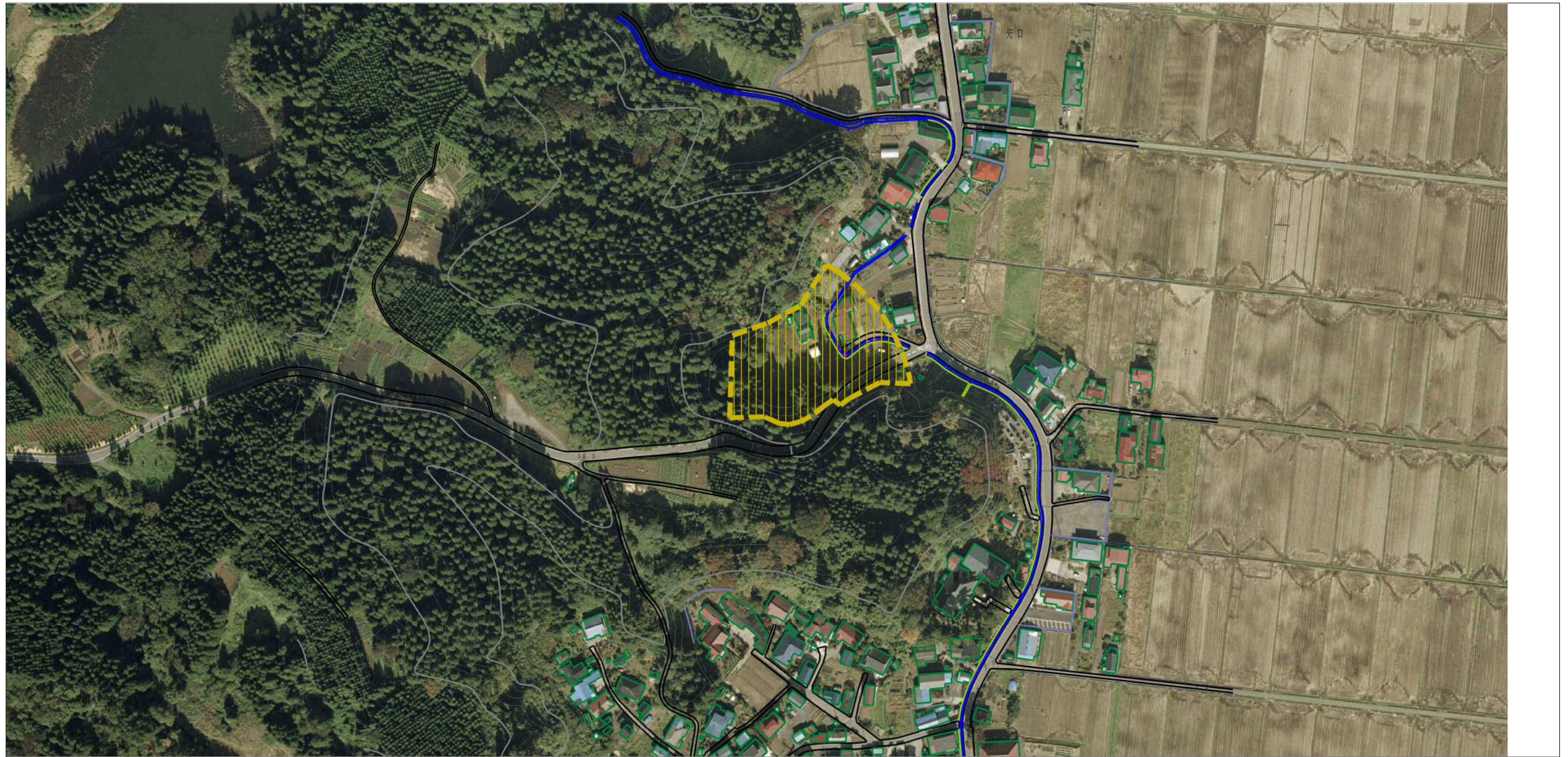
土砂災害防止法施行令第二条の基準に該当する区域  
(土砂災害警戒区域)



N  
縮尺  
1:2,500

自然現象の種類	土石流	溪流番号	II-1321
告示番号	第163号	溪流名	馬場台沢1
告示年月日	平成28年3月8日	所在地	秋田県鹿市 脇本百川字馬場台及び山崎

参考資料 (その3)



0 1 × 100m

様式-3 (土) 土砂災害警戒区域・土砂災害特別警戒区域の 指定の区域区分図	土砂災害防止法施行令第二条の基準に該当する区域 (土砂災害警戒区域)		N 縮尺 1:2,500	自然現象 の種類	土石流	溪流番号	II-1321
				告示番号	第163号	溪流名	馬場台沢1
				告示年月日	平成28年3月8日	所在地	秋田県男鹿市 脇本百川字馬場台及び山崎