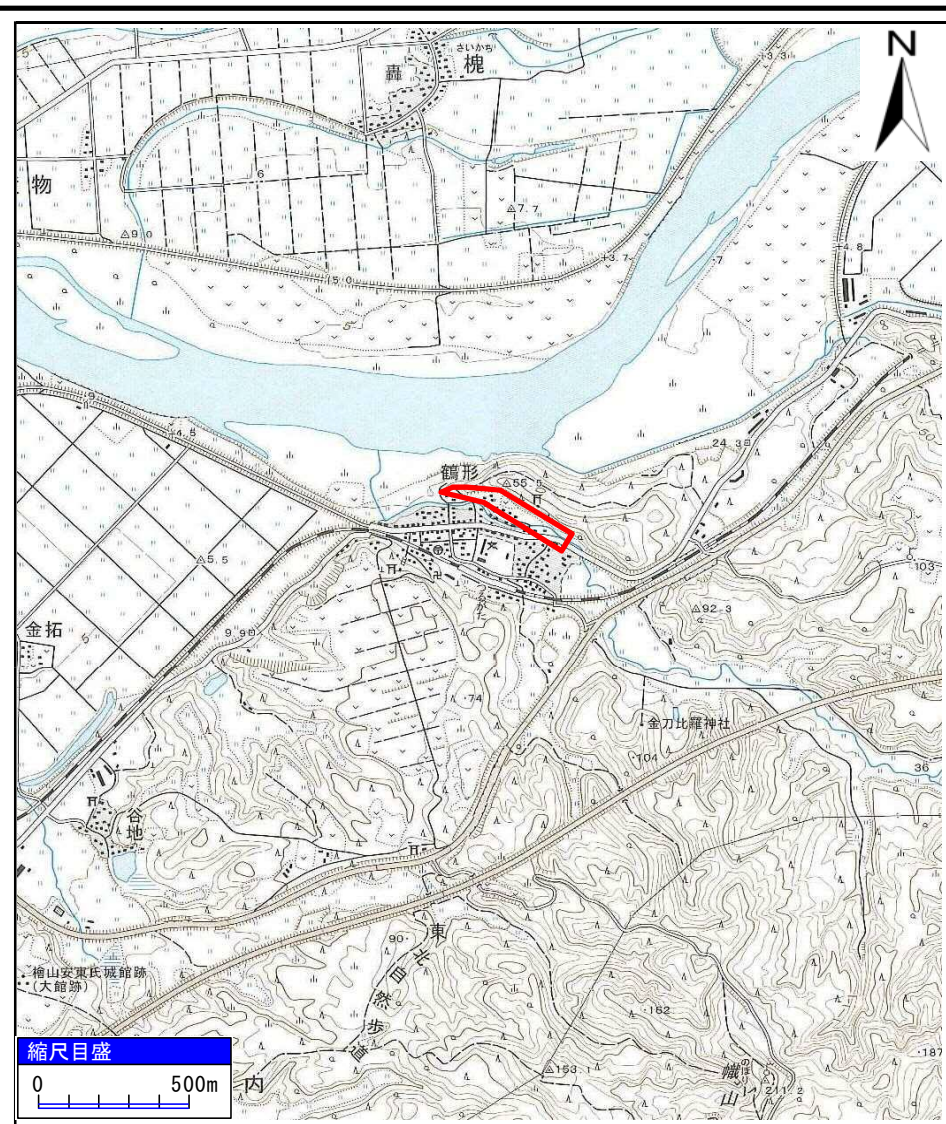
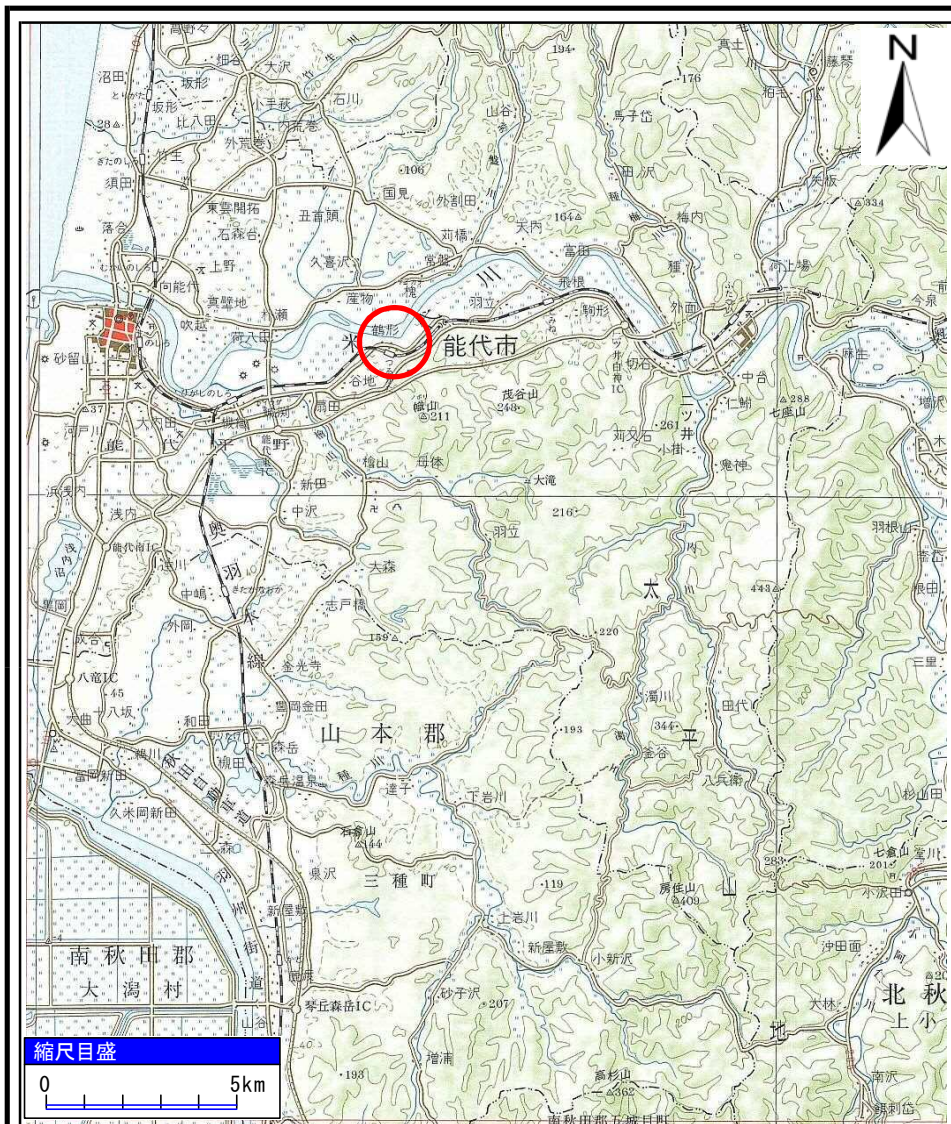


土砂災害警戒区域等の指定の公示に係る図書(その1)



様式-1(急)
土砂災害警戒区域・土砂災害特別警戒区域
位置図

自然現象の種類

箇所番号

箇所名

所在地

急傾斜地の崩壊

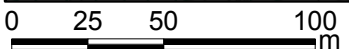
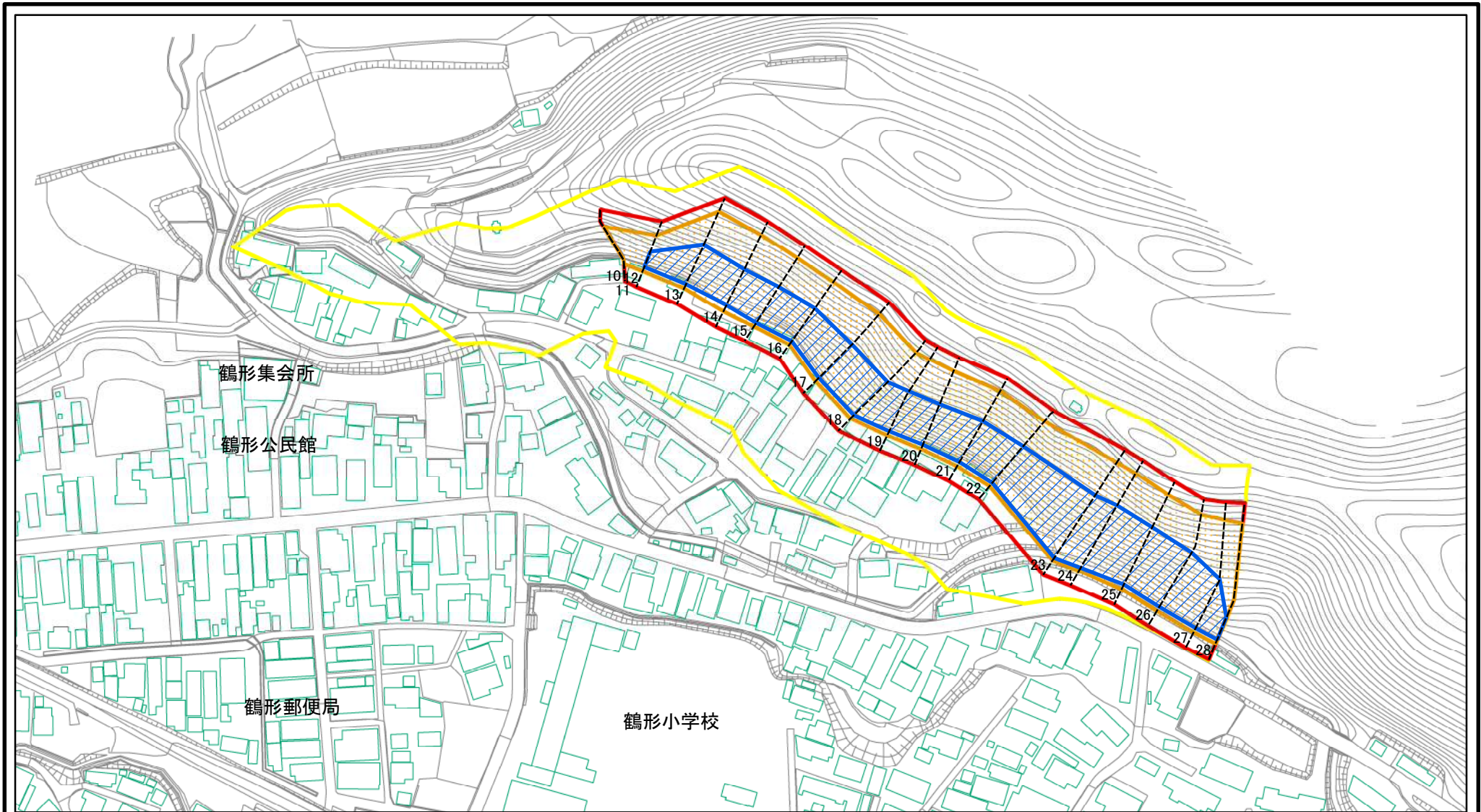
I-256

鶴形

能代市字鶴形、姥懐、町後及び外堤

「この地図は、国土地理院長の承認を得て、同院発行の20万分の1地勢図及び2万5千分の1地形図を複製したものである。(承認番号 平27東複、第8号)」

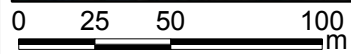
土砂災害警戒区域等の指定の公示に係る図書(その2)



図中の数字は横断測線番号を示す

様式-2(急) 土砂災害警戒区域・土砂災害特別警戒区域 区域図(その1)	土砂災害防止法施行令第二条の基準に該当する区域		N 縮尺 1:2,500	自然現象の種類	急傾斜地の崩壊	箇所番号	I-256
	土砂災害防止法施行令第三条の基準に該当する区域			告示番号	第184号	箇所名	鶴形
	土砂等の(移動)高さが1m以下の場合、土砂等の移動による力が100kN/mを超える区域			告示年月日	平成28年3月15日	所在地	能代市字鶴形、姥懐、町後及び外堤
土砂等の堆積の高さが3mを超える区域							
それ以外の区域							

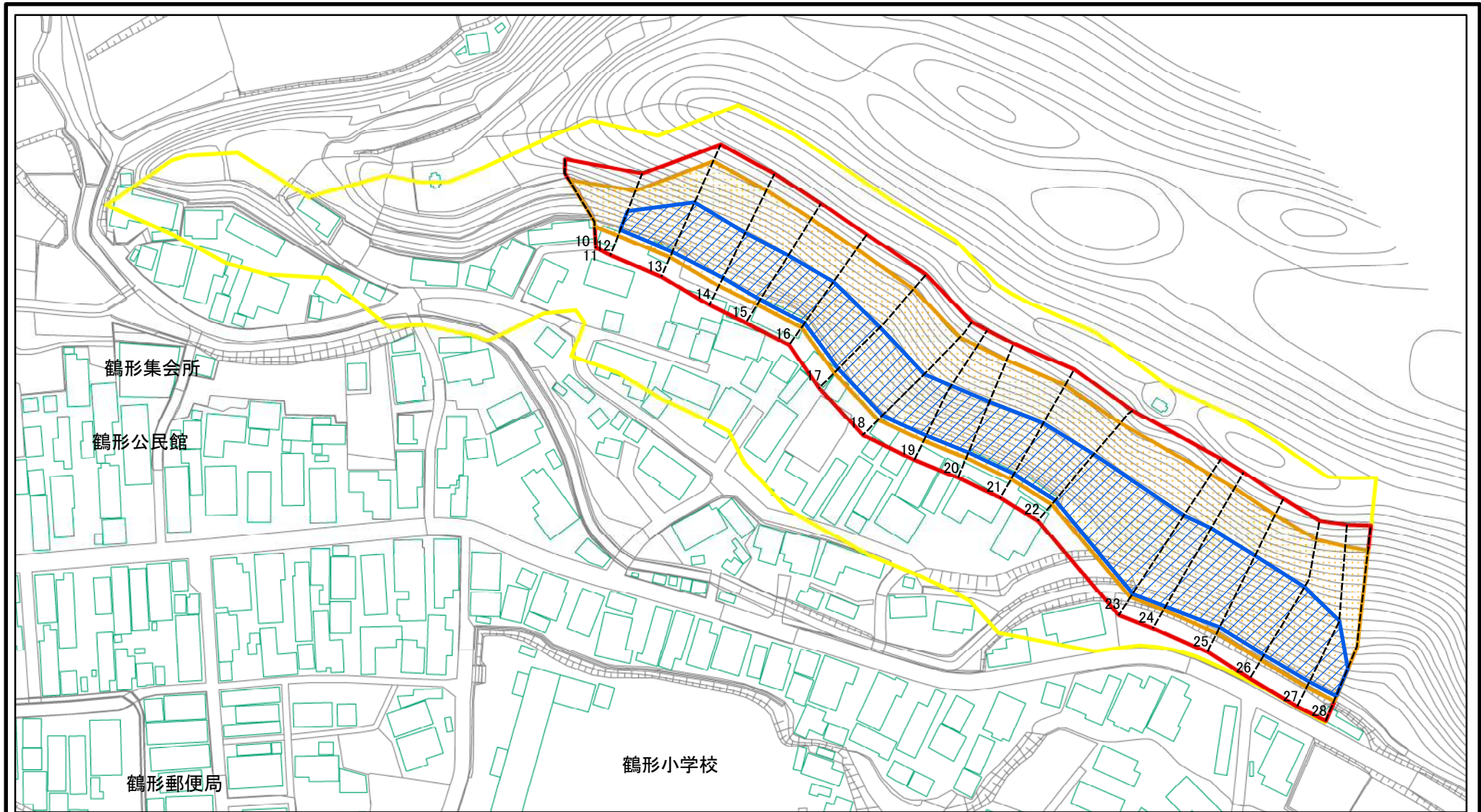
土砂災害警戒区域等の指定の公示に係る図書(その2)



図中の数字は横断測線番号を示す

様式-2(急) 土砂災害警戒区域・土砂災害特別警戒区域 区域図(その1)	土砂災害防止法施行令第二条の基準に該当する区域		N 縮尺 1:2,500	自然現象の種類	急傾斜地の崩壊	箇所番号	I-256
	土砂災害防止法施行令第三条の基準に該当する区域			告示番号	第184号	箇所名	鶴形
	土砂等の(移動)高さが1m以下の場合、土砂等の移動による力が100kN/mを超える区域		告示年月日	平成28年3月15日	所在地	能代市字鶴形、姥懐、町後及び外堤	
	土砂等の堆積の高さが3mを超える区域 それ以外の区域						

土砂災害警戒区域等の指定の公示に係る図書(その2-1)



図中の数字は横断測線番号を示す

様式-2-1(急)

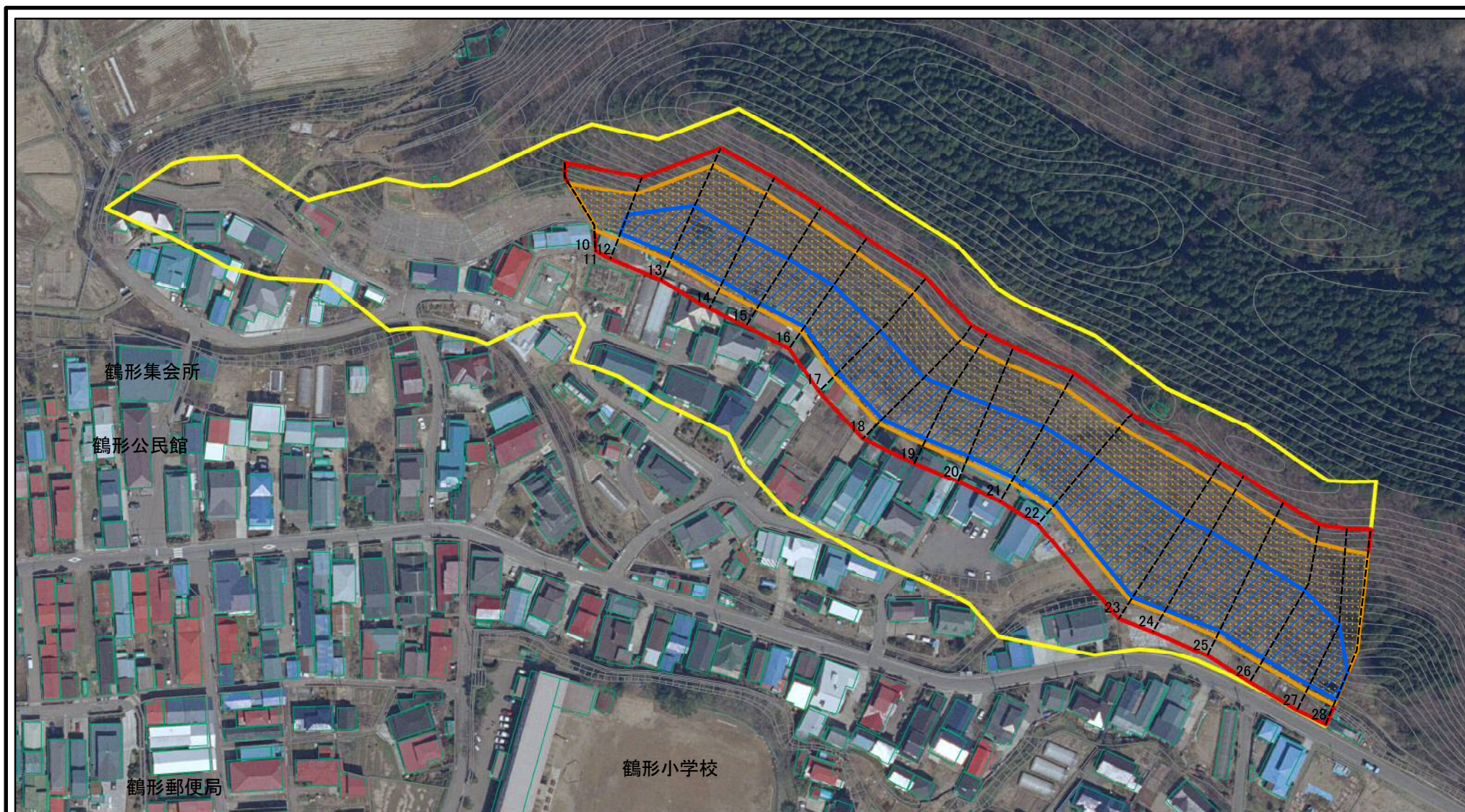
土砂災害警戒区域・土砂災害特別警戒区域
区域図(その2)

土砂災害防止法施行令第二条の基準に該当する区域	
土砂災害防止法施行令第三条の基準に該当する区域	
それ以外の区域	

	縮尺
	1:2,000

自然現象の種類	急傾斜地の崩壊	箇所番号	I-256
告示番号	第184号	箇所名	鶴形
告示年月日	平成28年3月15日	所在地	能代市宇鶴形、姥懐、町後及び外堤

土砂災害警戒区域等の指定の公示に係る図書(その2-1)



図中の数字は横断測線番号を示す

様式-2-1(急)

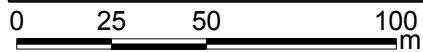
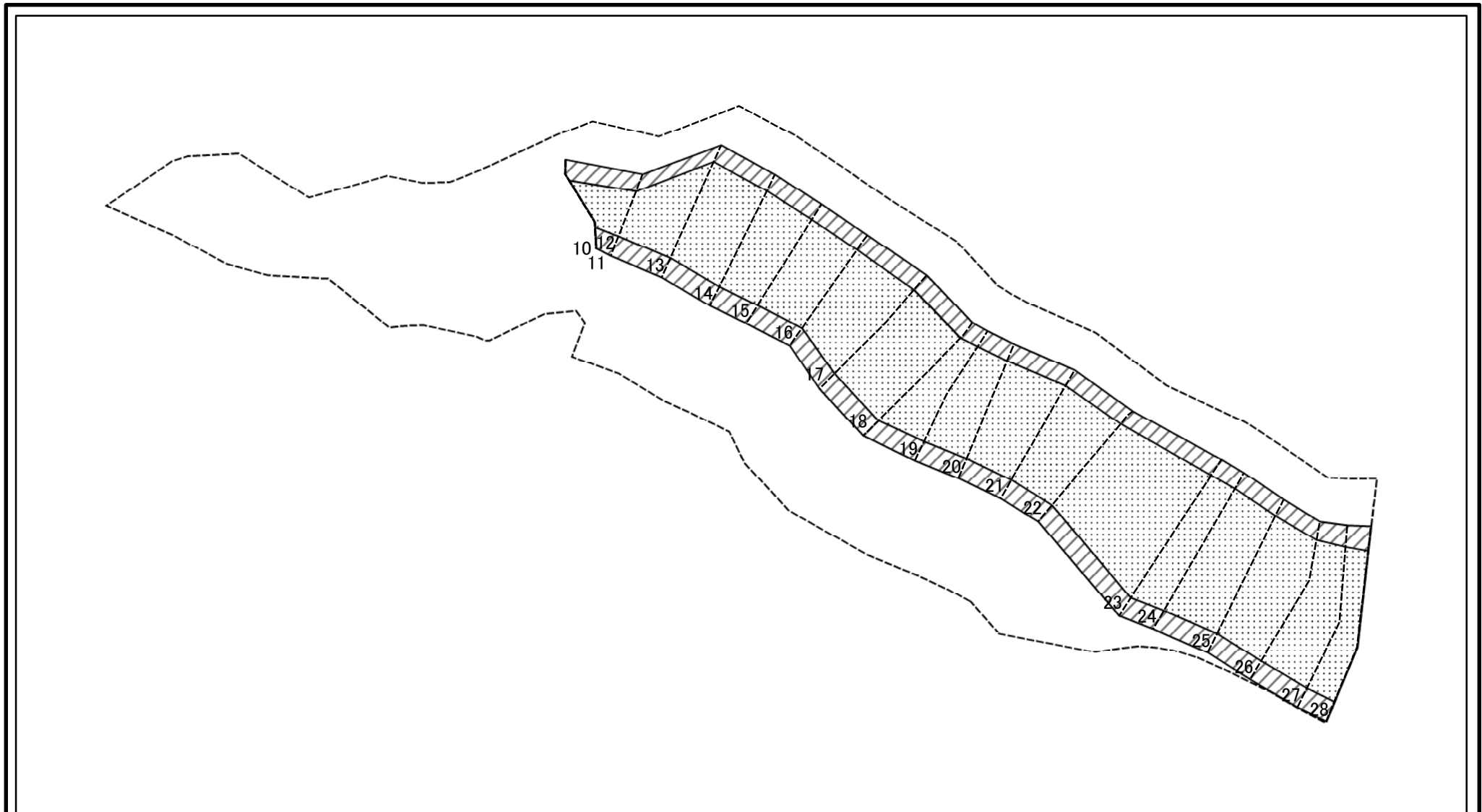
土砂災害警戒区域・土砂災害特別警戒区域
区域図(その2)

土砂災害防止法施行令第二条の基準に該当する区域	
土砂災害防止法施行令第三条の基準に該当する区域	
それ以外の区域	

	縮尺
	1:2,000

自然現象の種類	急傾斜地の崩壊	箇所番号	I-256
告示番号	第184号	箇所名	鶴形
告示年月日	平成28年3月15日	所在地	能代市字鶴形、姥懐、町後及び外堤

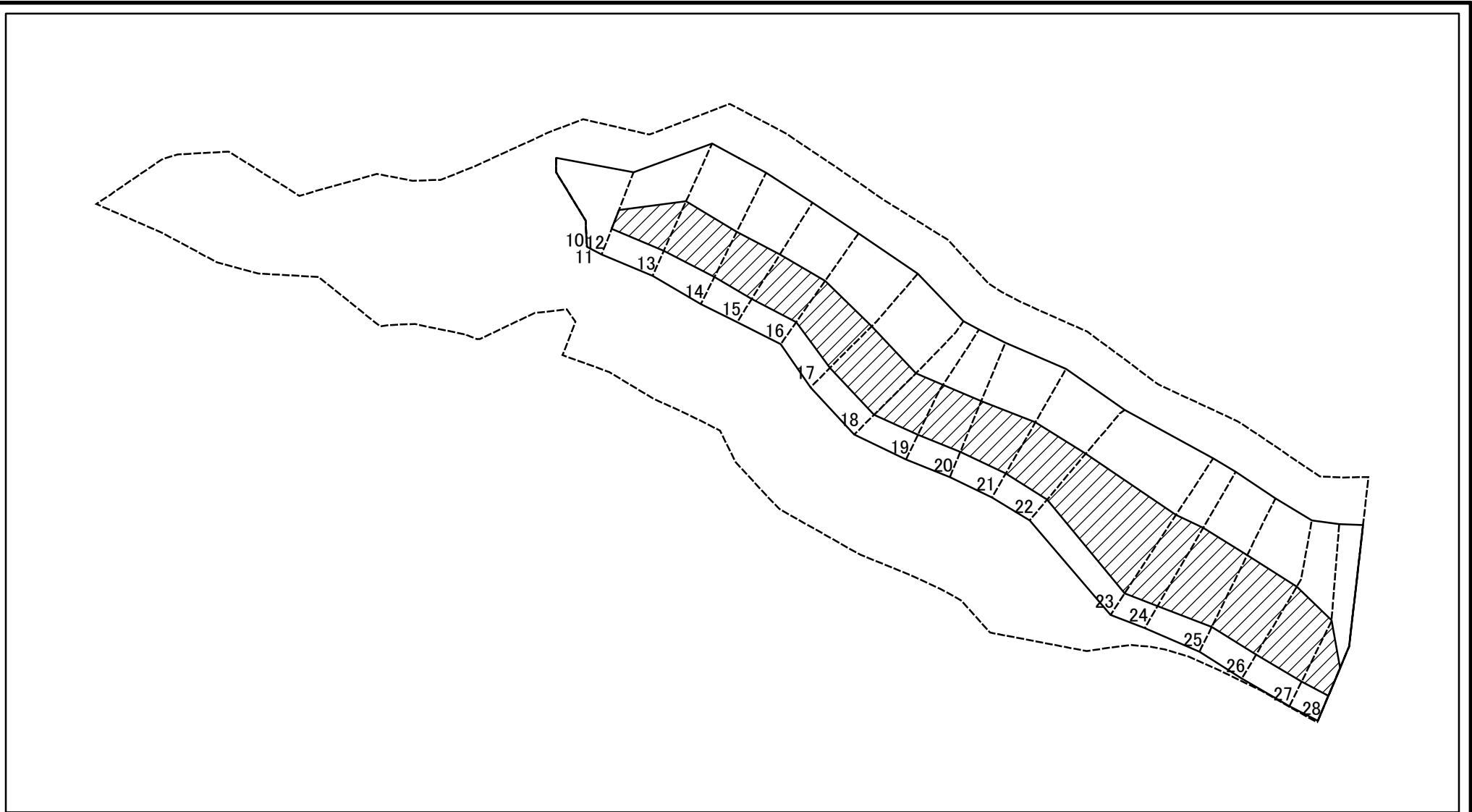
土砂災害警戒区域等の指定の公示に係る図書(その2-2)



図中の数字は横断測線番号を示す

様式-2-2(急) 土砂災害特別警戒区域の区域区分図 (急傾斜地の崩壊に伴う土石等の移動により 建築物の地上部に作用すると想定される力)	土砂災害防止法施行令第二条の基準に該当する区域		N 縮尺 1:2,000	自然現象の種類	急傾斜地の崩壊	箇所番号	I-256
	土砂災害防止法施行令第三条の基準に該当する区域			告示番号	第184号	箇所名	鶴形
	それ以外の区域			告示年月日	平成28年3月15日	所在地	能代市字鶴形、姥懐、町後及び外堤

土砂災害警戒区域等の指定の公示に係る図書(その2-3)



図中の数字は横断測線番号を示す

様式-2-3(急)
土砂災害特別警戒区域の区域区分図
(急傾斜地の崩壊に伴う土石等の堆積により
建築物の地上部に作用すると想定される力)

土砂災害防止法施行令第二条の基準に該当する区域	
土砂災害防止法施行令第三条の基準に該当する区域	
それ以外の区域	

縮尺	1:2,000
----	---------

自然現象の種類	急傾斜地の崩壊	箇所番号	I-256
告示番号	第184号	箇所名	鶴形
告示年月日	平成28年3月15日	所在地	能代市宇鶴形、姥懐、町後及び外堤

土砂災害警戒区域等の指定の公示に係る図書(その3)(案)

横断測線の区間	土石等の移動により建築物の地上部に作用すると想定される力				土石等の堆積により建築物の地上部に作用すると想定される力				横断測線の区間	土石等の移動により建築物の地上部に作用すると想定される力				土石等の堆積により建築物の地上部に作用すると想定される力			
	土石等の(移動)高さが1m以下の場合、土石等の移動による力が100kN/m ² を超える区域		それ以外の区域		土石等の堆積の高さが3mを超える区域		それ以外の区域			土石等の(移動)高さが1m以下の場合、土石等の移動による力が100kN/m ² を超える区域		それ以外の区域		土石等の堆積の高さが3mを超える区域		それ以外の区域	
	力の大きさのうち最大のもの(kN/m ²)	土石等の高さ(m)	力の大きさのうち最大のもの(kN/m ²)	土石等の高さ(m)	力の大きさのうち最大のもの(kN/m ²)	土石等の高さ(m)	力の大きさのうち最大のもの(kN/m ²)	土石等の高さ(m)		力の大きさのうち最大のもの(kN/m ²)	土石等の高さ(m)	力の大きさのうち最大のもの(kN/m ²)	土石等の高さ(m)	力の大きさのうち最大のもの(kN/m ²)	土石等の高さ(m)	力の大きさのうち最大のもの(kN/m ²)	土石等の高さ(m)
1 ~ 2	-	-	-	-	-	-	-	-	27 ~ 28	154.64	1.00	100.00	1.00	18.54	3.54	15.73	3.00
2 ~ 3	-	-	-	-	-	-	-	-									
3 ~ 4	-	-	-	-	-	-	-	-									
4 ~ 5	-	-	-	-	-	-	-	-									
5 ~ 6	-	-	-	-	-	-	-	-									
6 ~ 7	-	-	-	-	-	-	-	-									
7 ~ 8	-	-	-	-	-	-	-	-									
8 ~ 9	-	-	-	-	-	-	-	-									
9 ~ 10	-	-	-	-	-	-	-	-									
10 ~ 11								~									
11 ~ 12	145.72	1.00	100.00	1.00	-	-	15.73	3.00									
12 ~ 13	161.90	1.00	100.00	1.00	20.13	3.84	15.73	3.00									
13 ~ 14	161.90	1.00	100.00	1.00	20.13	3.84	15.73	3.00									
14 ~ 15	162.10	1.00	100.00	1.00	20.45	3.90	15.73	3.00									
15 ~ 16	162.10	1.00	100.00	1.00	20.90	3.99	15.73	3.00									
16 ~ 17	161.57	1.00	100.00	1.00	20.90	3.99	15.73	3.00									
17 ~ 18	158.98	1.00	100.00	1.00	19.29	3.68	15.73	3.00									
18 ~ 19	161.15	1.00	100.00	1.00	19.81	3.78	15.73	3.00									
19 ~ 20	162.02	1.00	100.00	1.00	20.15	3.84	15.73	3.00									
20 ~ 21	162.94	1.00	100.00	1.00	20.37	3.88	15.73	3.00									
21 ~ 22	163.14	1.00	100.00	1.00	20.81	3.97	15.73	3.00									
22 ~ 23	163.14	1.00	100.00	1.00	21.64	4.13	15.73	3.00									
23 ~ 24	164.50	1.00	100.00	1.00	22.03	4.20	15.73	3.00									
24 ~ 25	164.56	1.00	100.00	1.00	22.03	4.20	15.73	3.00									
25 ~ 26	164.56	1.00	100.00	1.00	20.15	3.84	15.73	3.00									
26 ~ 27	161.84	1.00	100.00	1.00	19.49	3.72	15.73	3.00									

様式-3(急) 建築物の構造の規制に必要な衝撃に関する事項	自然現象の種類	急傾斜地の崩壊	箇所番号	I-256
	告示番号	第184号	箇所名	鶴形
	告示年月日	平成28年3月15日	所在地	能代市字鶴形、姥懐、町後及び外堤