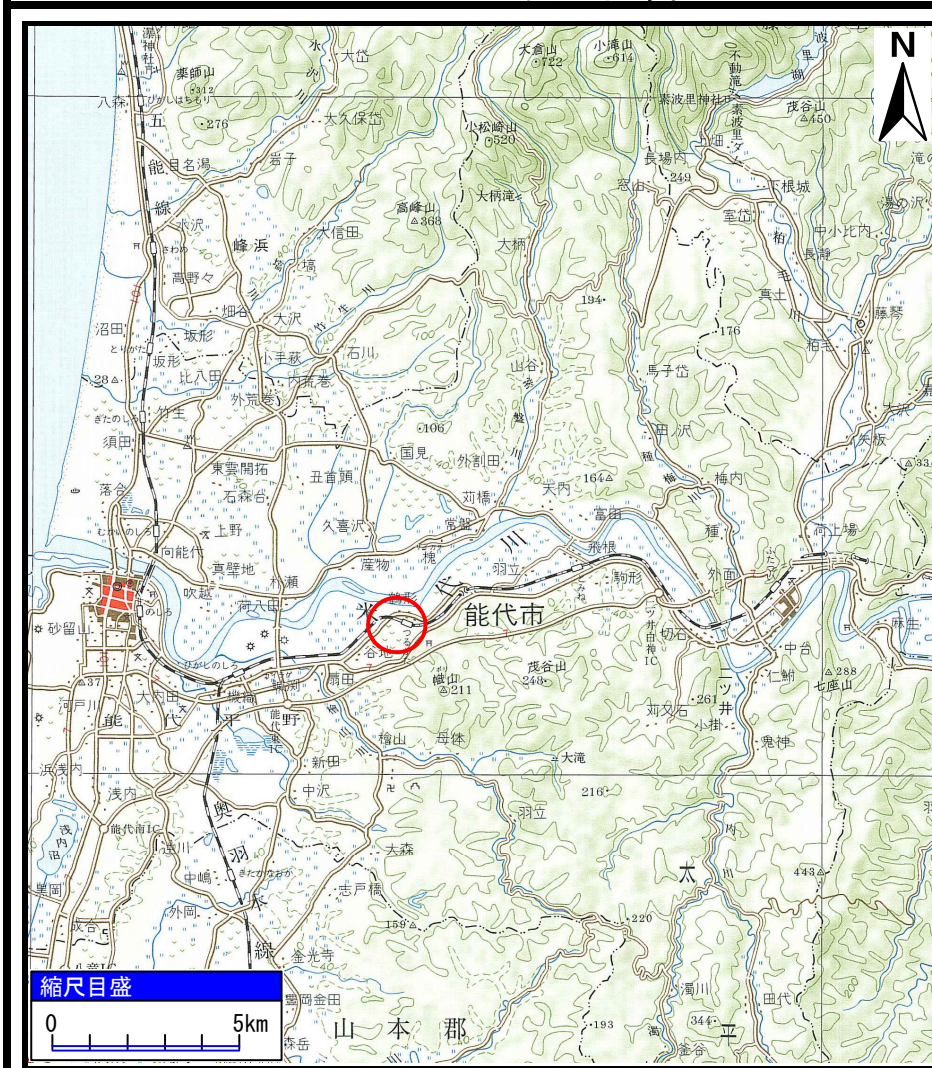
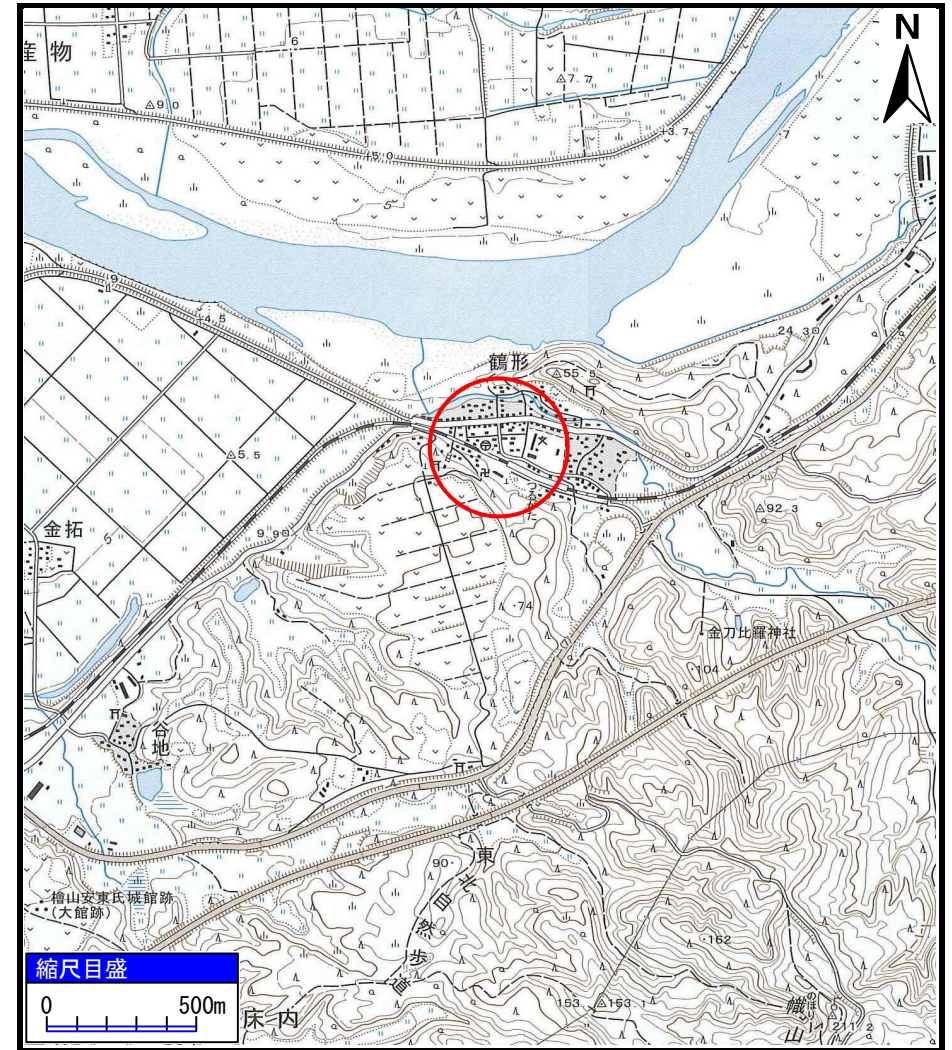


土砂災害警戒区域等の指定の公示に係る図書（その1）



(1/200,000)



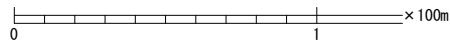
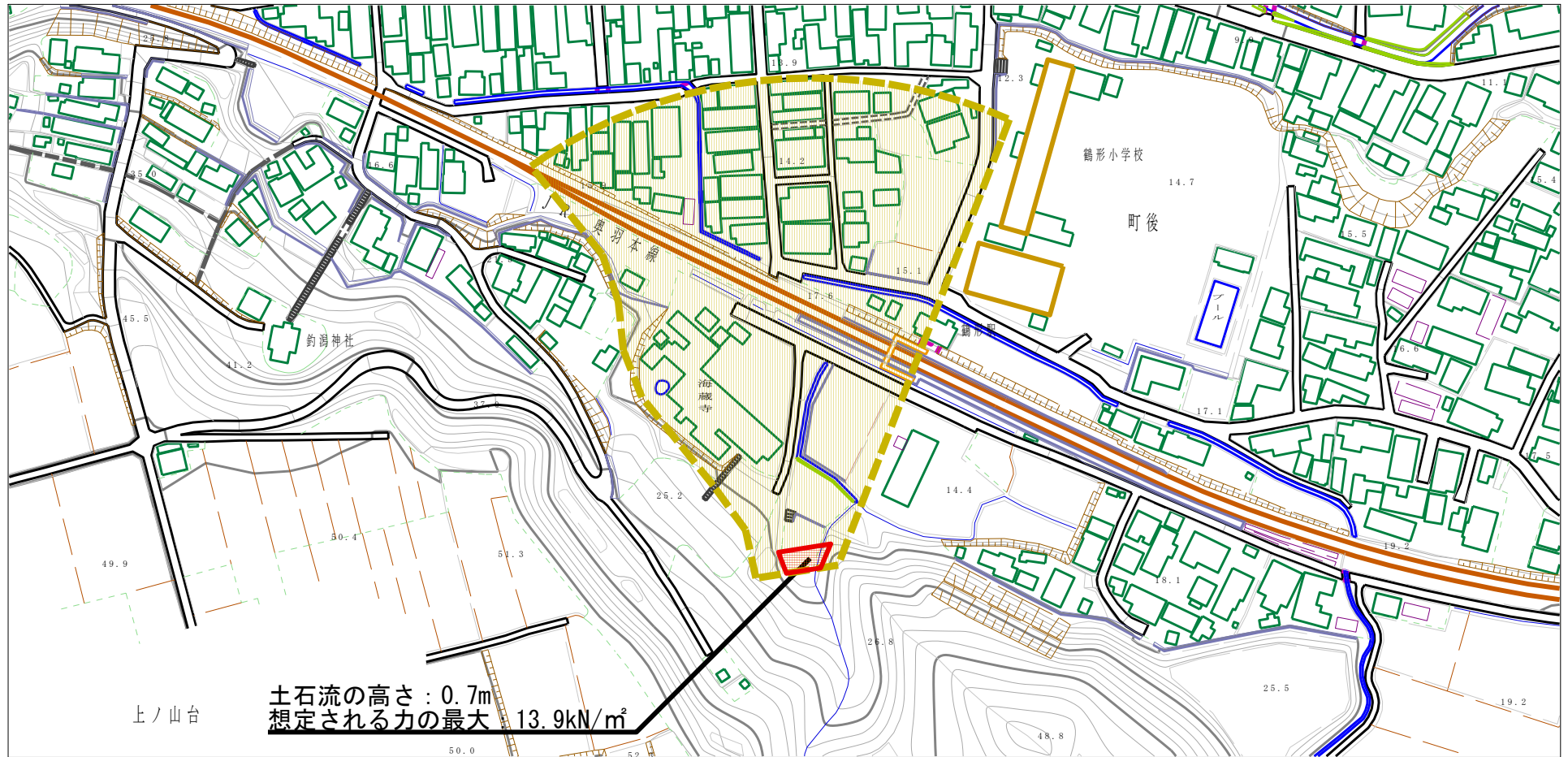
(1/25,000)

様式-1 (土)
土砂災害警戒区域・土砂災害特別警戒区域 位置図

自然現象の種類	土石流
溪流番号	I-0332
溪流名	鶴形沢1
所在地	能代市字鶴形及び町後

この地図は、国土地理院長の承認を得て、同院発行の20万分1地勢図及び2万5千分1地形図を複製したものである。（承認番号平27東複、第8号）

土砂災害警戒区域等の指定の公示に係る図書（その2）



様式-2 (土)

土砂災害警戒区域・土砂災害特別警戒区域
区域図

土砂災害防止法施行令第二条の基準に該当する区域

土砂災害防止
法施行令第三
条の基準に該
当する区域

土石流の高さが1mを超える場合、土石等の
移動による力が50kN/m²を超える区域

土石流の高さが1mを超える場合、土石等の
移動による力が50kN/m²以下の区域

それ以外の区域



縮尺
1:2,500

自然現象
の種類

土石流

告示番号

第184号

告示年月日

平成28年3月15日

溪流番号

I-0332

溪流名

鶴形沢1





所在地

能代市字鶴形及び町後

参考資料 (その3)



参考資料

土砂災害防止法施行令第二條の基準に該当する区域		自然現象の種類 土石流 告示番号 第184号 告示年月日 平成28年3月15日	溪流番号 I-0332 溪流名 鶴形沢1 所在地 能代市字鶴形及び町後	
				縮尺 1:2,500
				
土砂災害防止法施行令第三條の基準に該当する区域				
それ以外の区域	