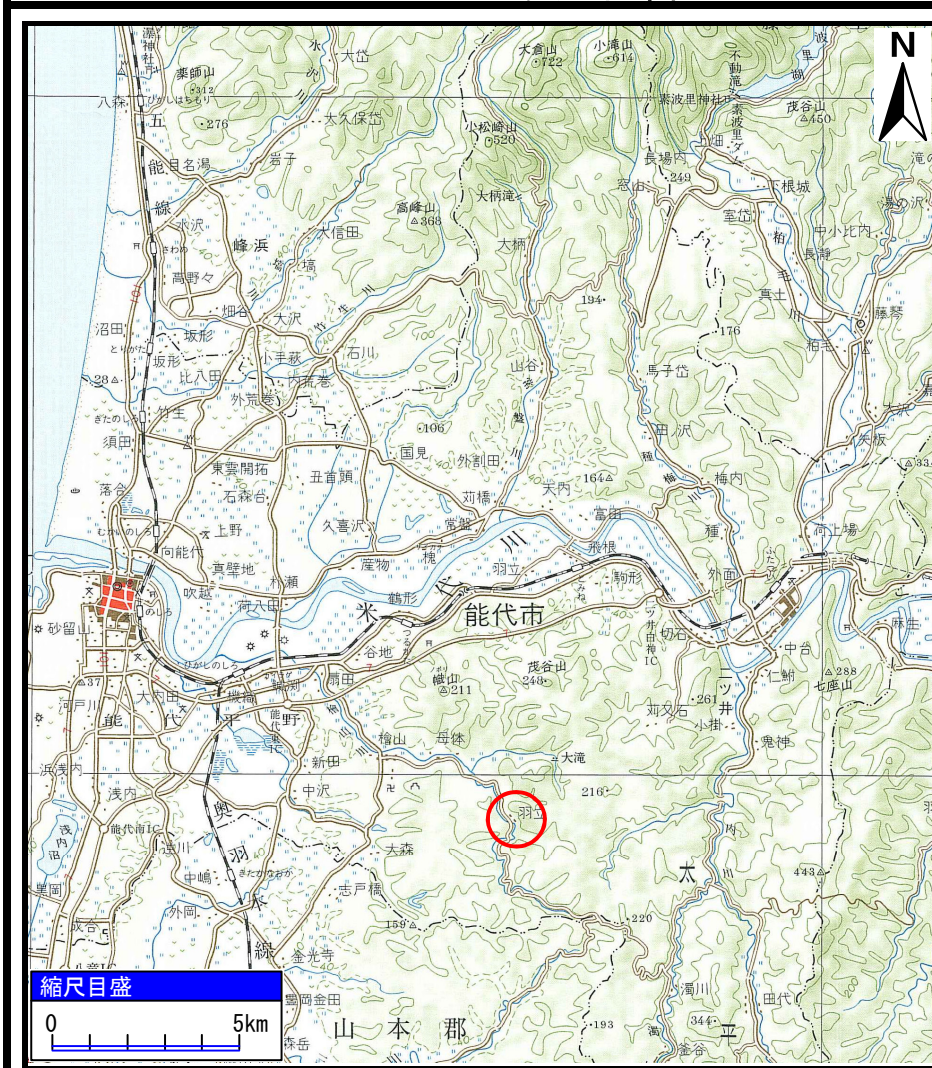
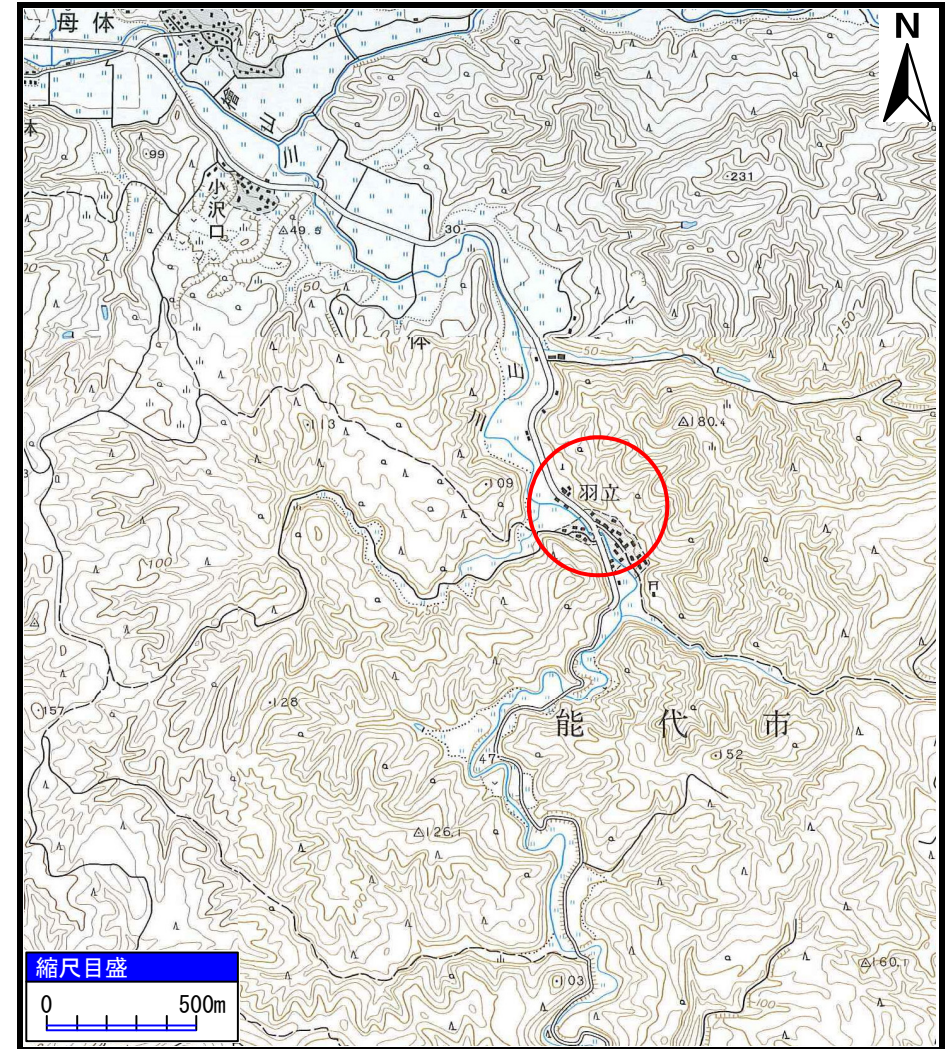


# 土砂災害警戒区域等の指定の公示に係る図書（その1）



(1/200,000)



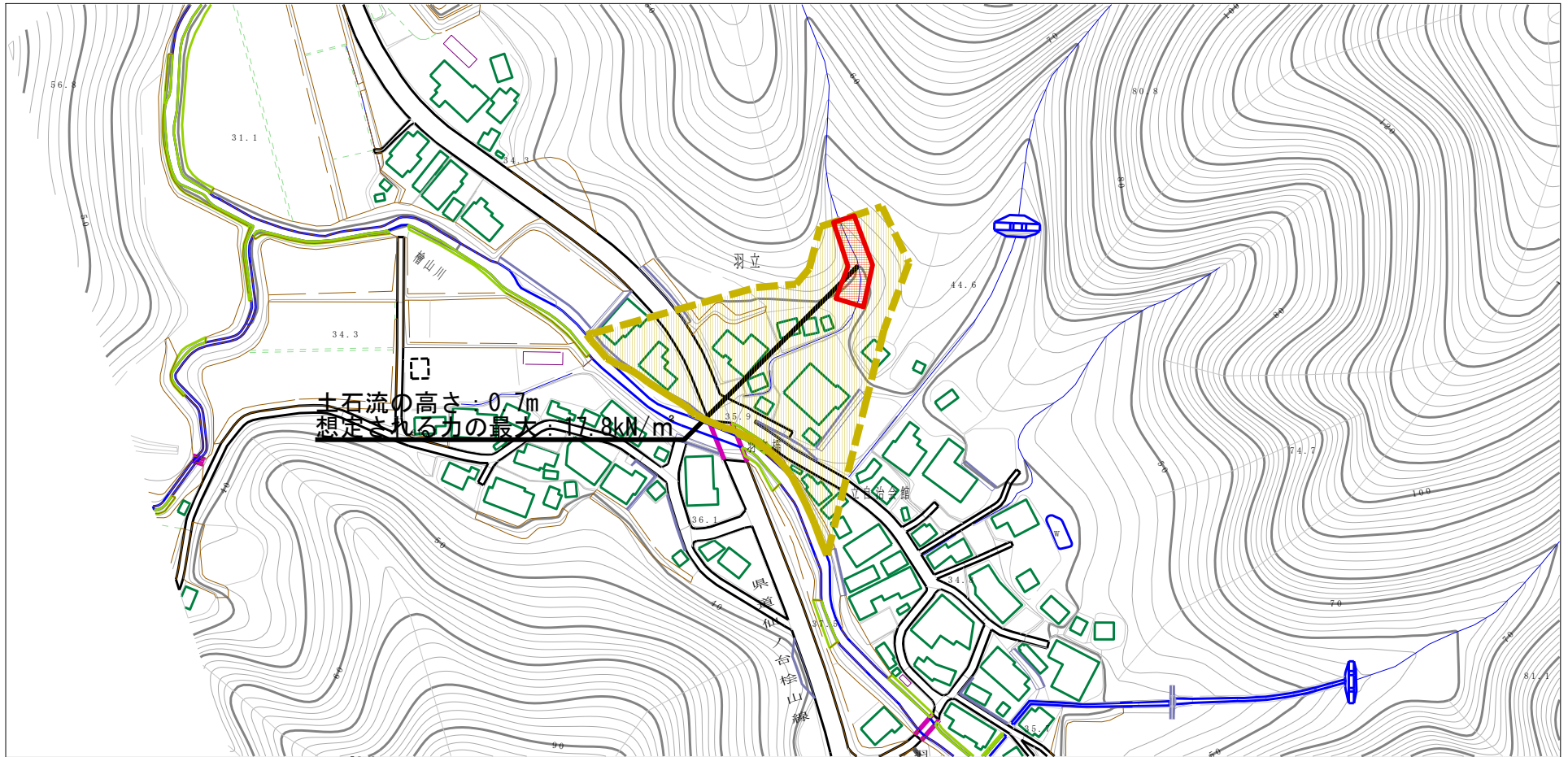
(1/25,000)

様式-1 (土)  
土砂災害警戒区域・土砂災害特別警戒区域 位置図






|         |                     |
|---------|---------------------|
| 自然現象の種類 | 土石流                 |
| 溪流番号    | I-0336              |
| 溪流名     | 羽立沢川1               |
| 所在地     | 能代市母体字湯ノ沢及び治郎左工門長根下 |

この地図は、国土地理院長の承認を得て、同院発行の20万分1地勢図及び2万5千分1地形図を複製したものである。（承認番号平27東複、第8号）

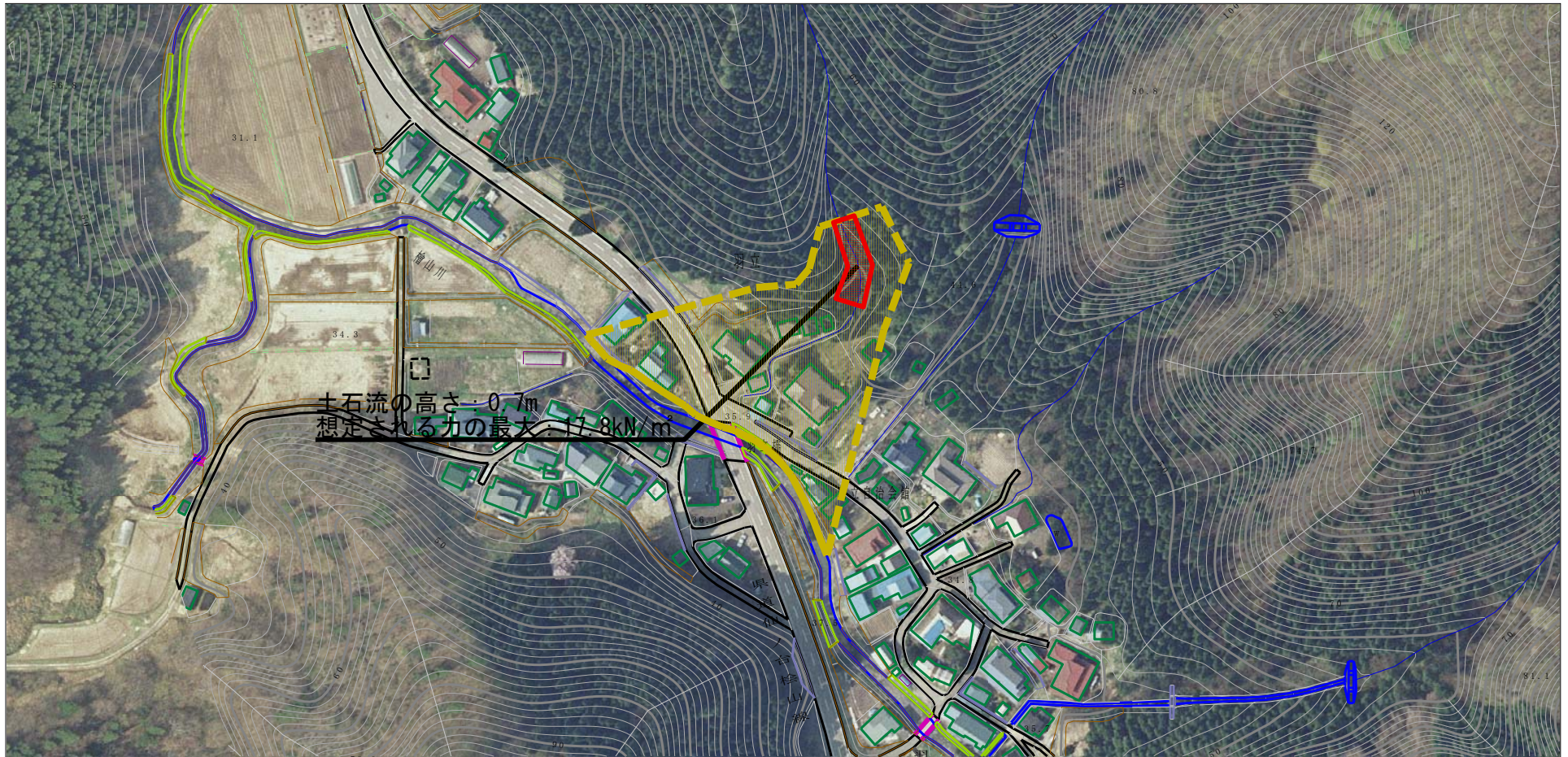
# 土砂災害警戒区域等の指定の公示に係る図書（その2）



0 1 ×100m





|   |                         |  |  |  |            |       |                     |
|---|-------------------------|--|--|--|------------|-------|---------------------|
| <b>様式-2 (土)</b><br>土砂災害警戒区域・土砂災害特別警戒区域<br>区域図 | 土砂災害防止法施行令第二条の基準に該当する区域 |  | <br>縮尺<br>1:2,500 | 自然現象の種類  | 土石流        | 溪流番号  | I-0336              |
|   | 土砂災害防止法施行令第三条の基準に該当する区域 | 土石流の高さが1mを超える場合、土石等の移動による力が50kN/m <sup>2</sup> を超える区域<br>土石流の高さが1mを超える場合、土石等の移動による力が50kN/m <sup>2</sup> 以下の区域<br>それ以外の区域 |  | <br><br><br> | 告示番号       | 第184号 | 溪流名                 |
|   |                         |  |  | 告示年月日  | 平成28年3月15日 | 所在地   | 能代市母体字湯ノ沢及び治郎左工門長根下 |

# 参考資料 (その3)



0 1 ×100m

## 参考資料

|                         |   |                    |            |       |                     |        |
|-------------------------|---|--------------------|------------|-------|---------------------|--------|
| 土砂災害防止法施行令第二條の基準に該当する区域 |  | N<br>縮尺<br>1:2,500 | 自然現象の種類    | 土石流   | 溪流番号                | I-0336 |
|                         |  |                    | 告示番号       | 第184号 | 溪流名                 | 羽立沢川1  |
| 土砂災害防止法施行令第三條の基準に該当する区域 |  | 告示年月日              | 平成28年3月15日 | 所在地   | 能代市母体字湯ノ沢及び治郎左工門長根下 |        |
| それ以外の区域                 |  |                    |            |       |                     |        |

