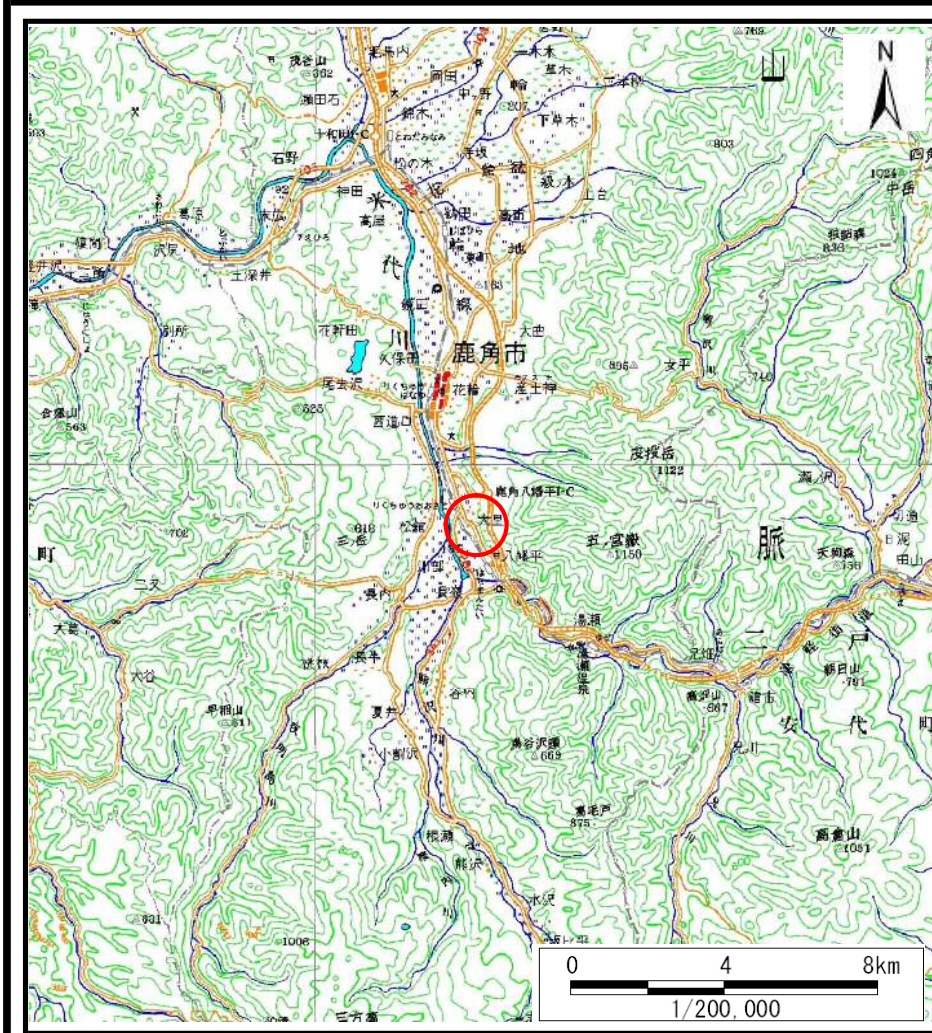
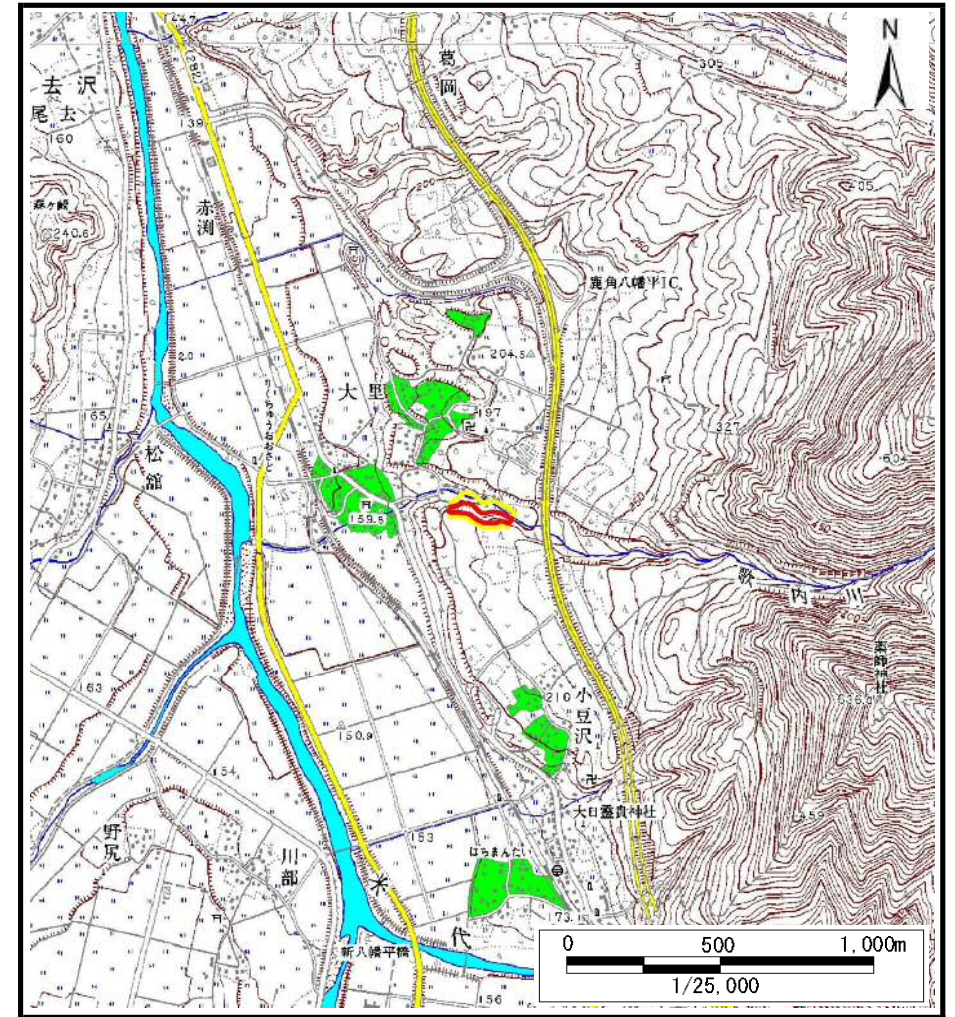


土砂災害警戒区域等の指定の公示に係る図書（その1）



(1/200,000)

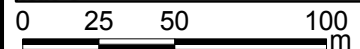
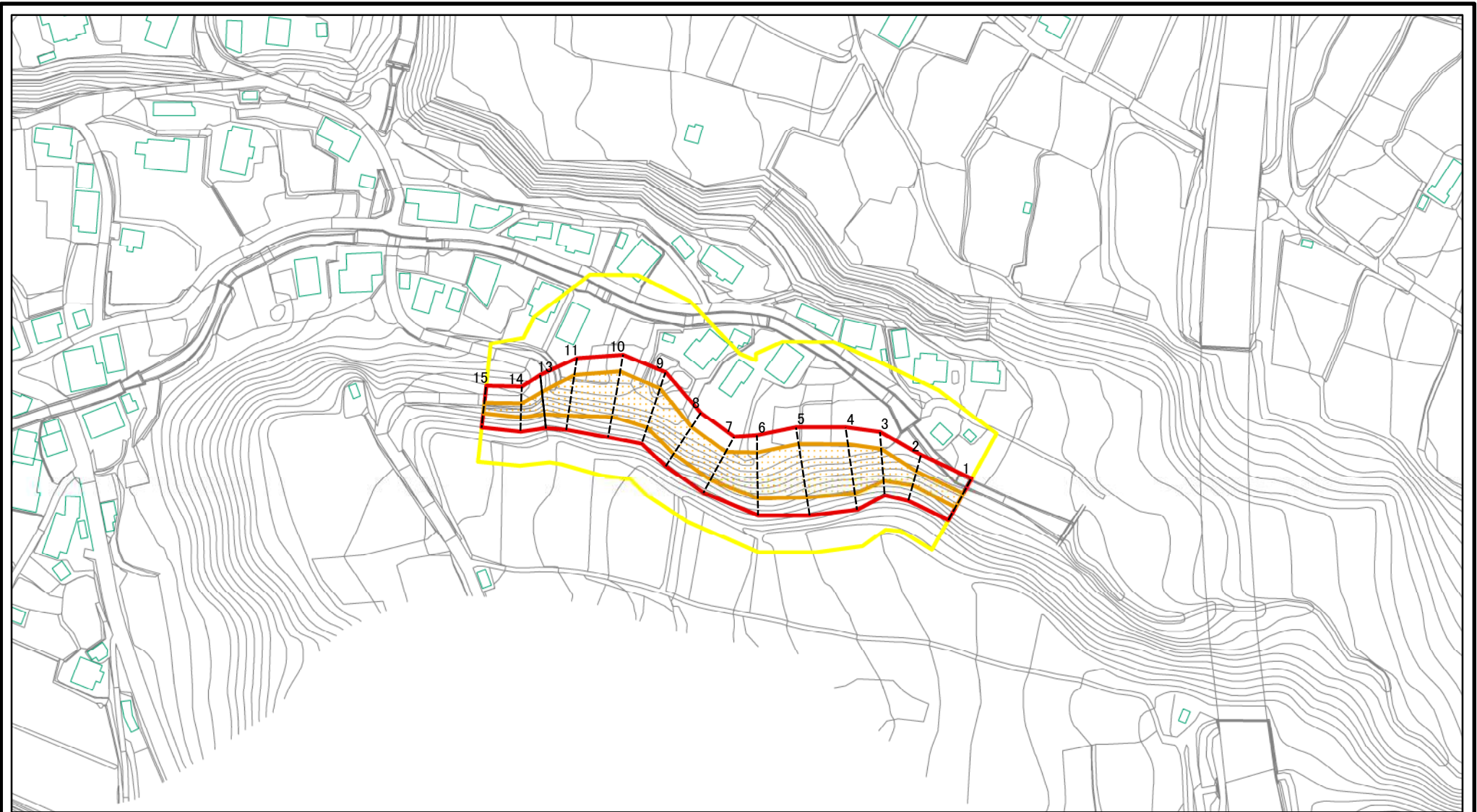


(1/25,000)

様式-1 (急) 土砂災害警戒区域・土砂災害特別警戒区域 位置図	自然現象の種類	急傾斜地の崩壊
	箇所番号	I-77-2
	箇所名	大里-2
	所在地	秋田県鹿角市八幡平字歌内及び下鷲の巣

この地図は、国土地理院長の承認を得て、同院発行の数値地図200000(地図画像)及び数値地図25000(地図画像)を複製したものである。(承認番号 平26情複、第733号)

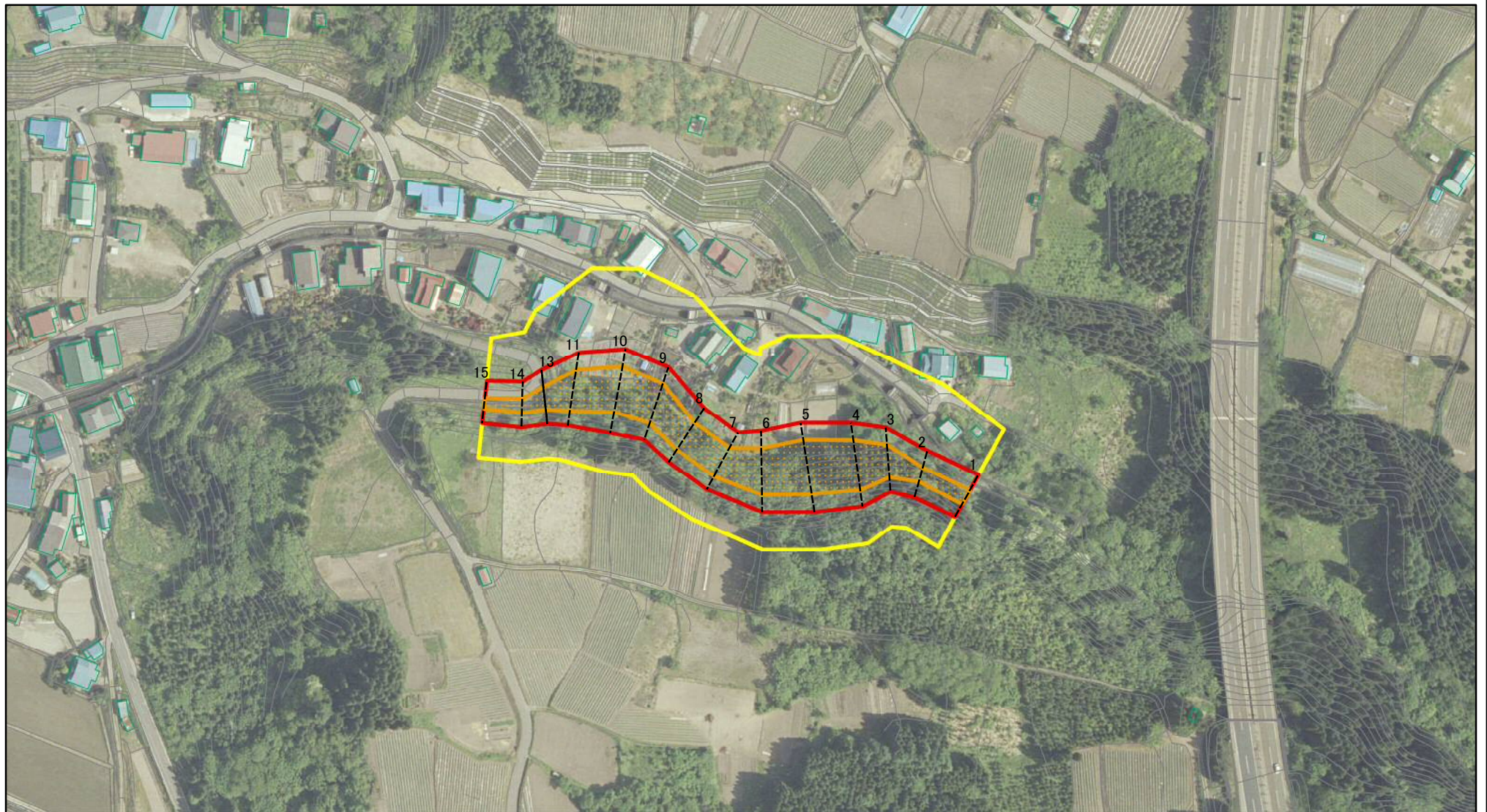
土砂災害警戒区域等の指定の公示に係る図書(その2)



図中の数字は横断測線番号を示す

様式-2(急) 土砂災害警戒区域・土砂災害特別警戒区域 区域図(その1)	土砂災害防止法施行令第二条の基準に該当する区域		N 縮尺 1:2,500	自然現象の種類	急傾斜地の崩壊	箇所番号	I-77-2
	土砂災害防止法施行令第三条の基準に該当する区域			告示番号	第222号	箇所名	大里-2
	土砂等の(移動)高さが1m以下の場合、土砂等の移動による力が100kN/mを超える区域		告示年月日	平成28年3月25日	所在地	秋田県鹿角市八幡平宇大里、歌内、大里家の下、大里川原及び鳥居平	
	土砂等の堆積の高さが3mを超える区域		それ以外の区域				

土砂災害警戒区域等の指定の公示に係る図書(その2)



図中の数字は横断測線番号を示す

様式-2(急)

土砂災害警戒区域・土砂災害特別警戒区域
区域図(その1)

土砂災害防止法施行令第二条の基準に該当する区域



自然現象
の種類

急傾斜地の崩壊

箇所番号

I-77-2

土砂災害防止法
施行令第三条の
基準に該当する
区域



縮尺

告示番号

第222号

箇所名

大里-2

土石等の(移動)高さが1m以下の場合、
土石等の移動による力が100kN/mを超える区域



1:2,500

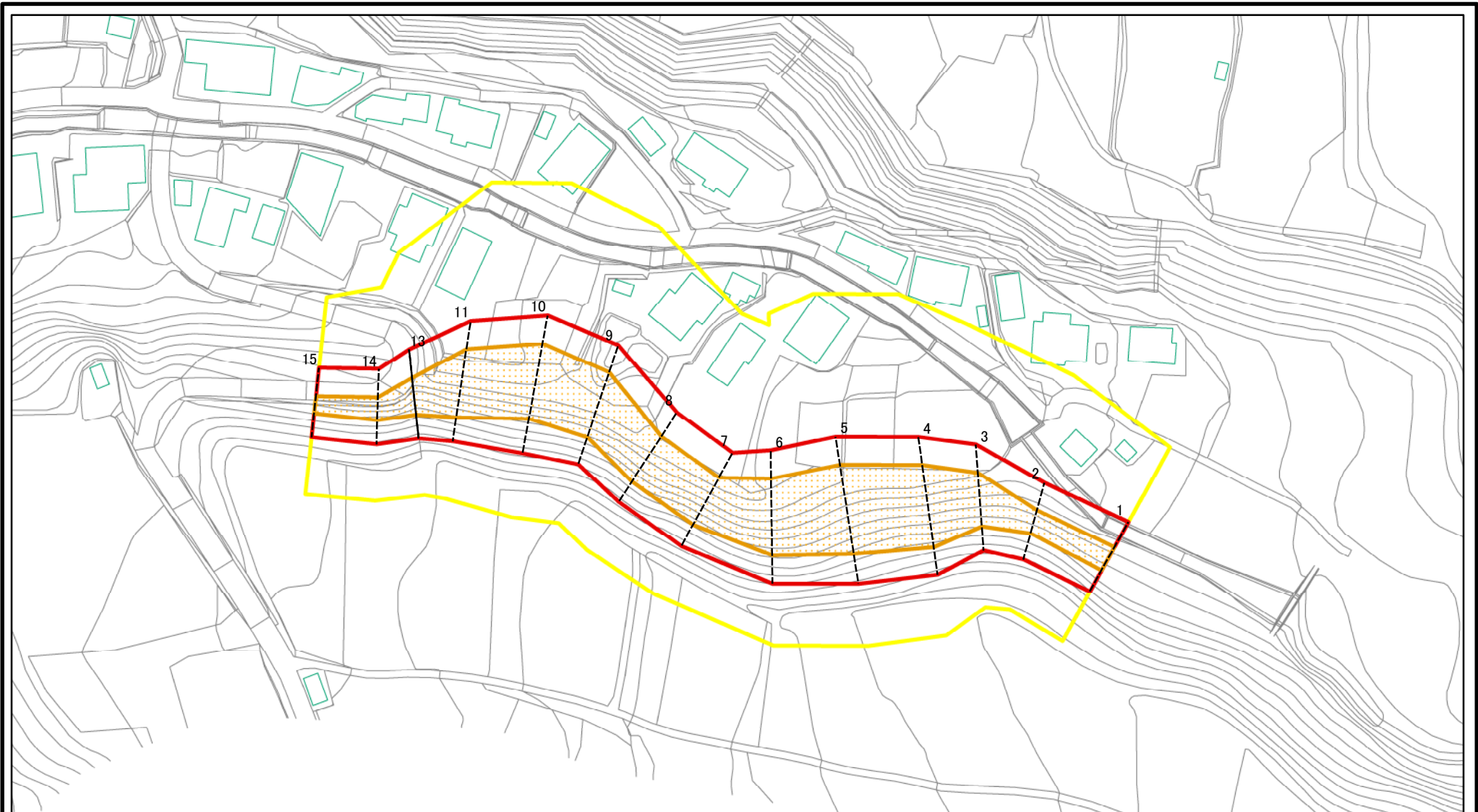
告示年月日

平成28年3月25日

所在地

秋田県鹿角市八幡平字大里、歌内、
大里家の下、大里川原及び鳥居平

土砂災害警戒区域等の指定の公示に係る図書(その2-1)



図中の数字は横断測線番号を示す

様式-2-1(急)

土砂災害警戒区域・土砂災害特別警戒区域
区域図(その2)

土砂災害防止法施行令第二条の基準に該当する区域



自然現象
の種類

急傾斜地の崩壊

箇所番号

I-77-2

土砂災害防止法
施行令第三条の
基準に該当する
区域



縮尺

告示番号

第222号

箇所名

大里-2

土石等の堆積の高さが3mを超える区域
それ以外の区域



1:1,500

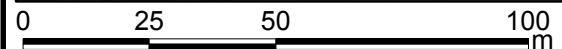
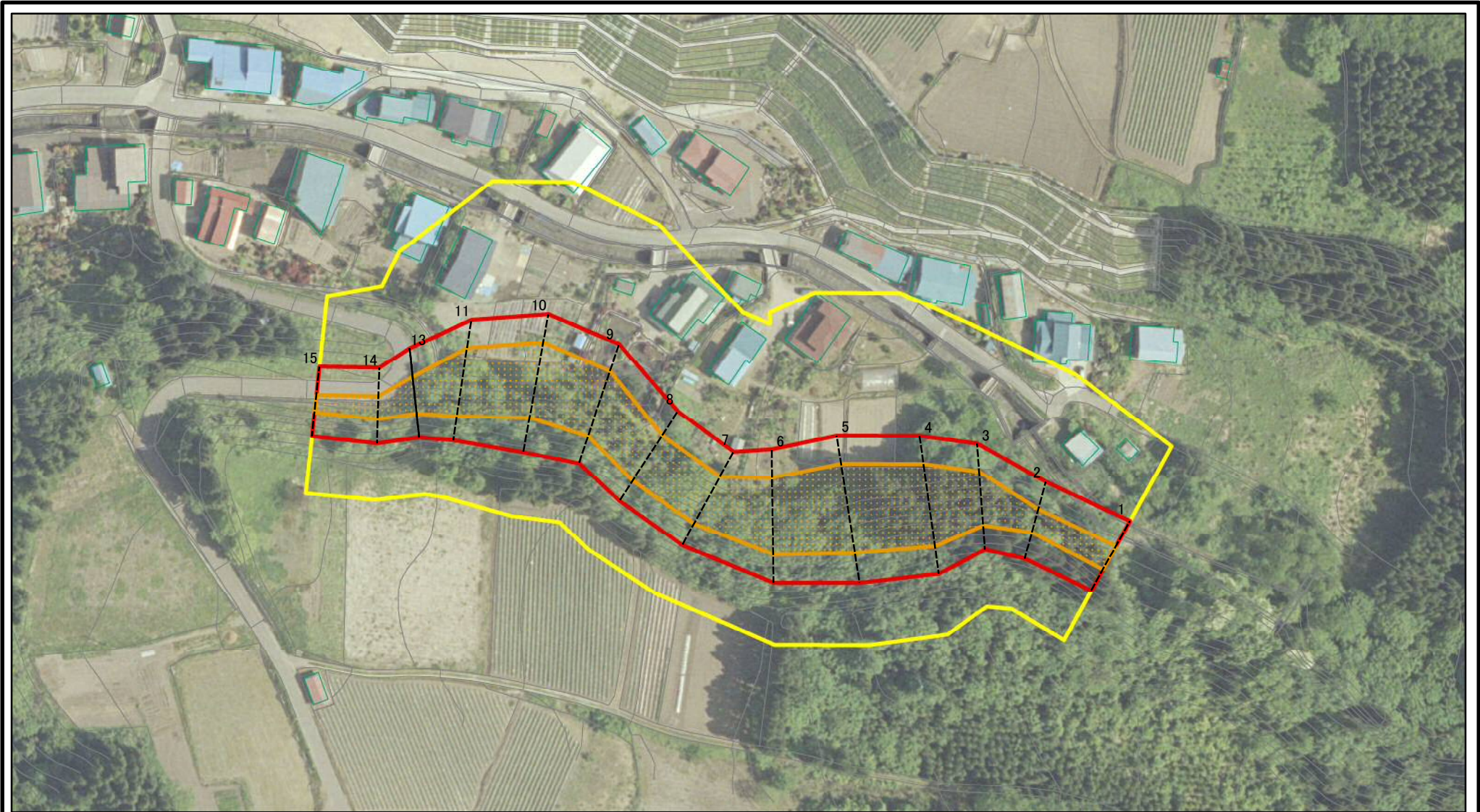
告示年月日

平成28年3月25日

所在地

秋田県鹿角市八幡平字大里、歌内、
大里家の下、大里川原及び鳥居平

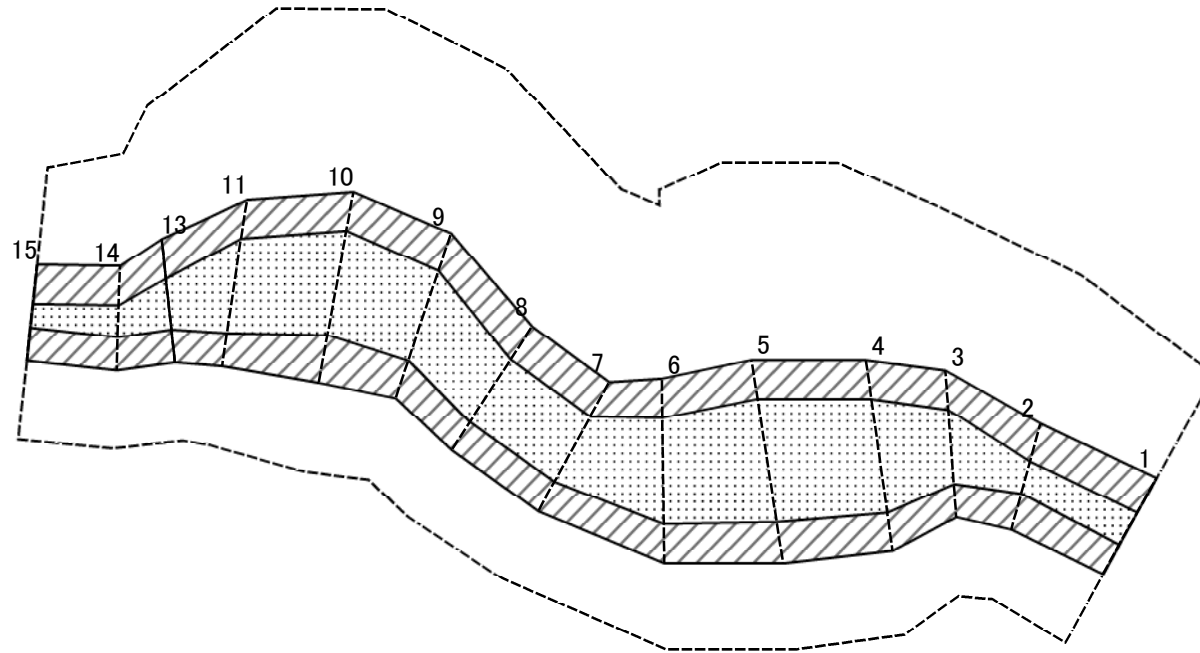
土砂災害警戒区域等の指定の公示に係る図書(その2-1)



図中の数字は横断測線番号を示す

様式-2-1(急) 土砂災害警戒区域・土砂災害特別警戒区域 区域図(その2)	土砂災害防止法施行令第二条の基準に該当する区域		N 縮尺 1:1,500	自然現象の種類	急傾斜地の崩壊	箇所番号	I-77-2
	土砂災害防止法施行令第三条の基準に該当する区域			告示番号	第222号	箇所名	大里-2
	土砂等の(移動)高さが1m以下の場合、土砂等の移動による力が100kN/m ² を超える区域		告示年月日	平成28年3月25日	所在地	秋田県鹿角市八幡平宇大里、歌内、大里家の下、大里川原及び鳥居平	
	土砂等の堆積の高さが3mを超える区域 それ以外の区域						

土砂災害警戒区域等の指定の公示に係る図書(その2-2)



0 25 50 100
m

図中の数字は横断測線番号を示す

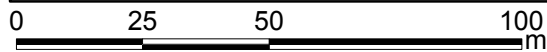
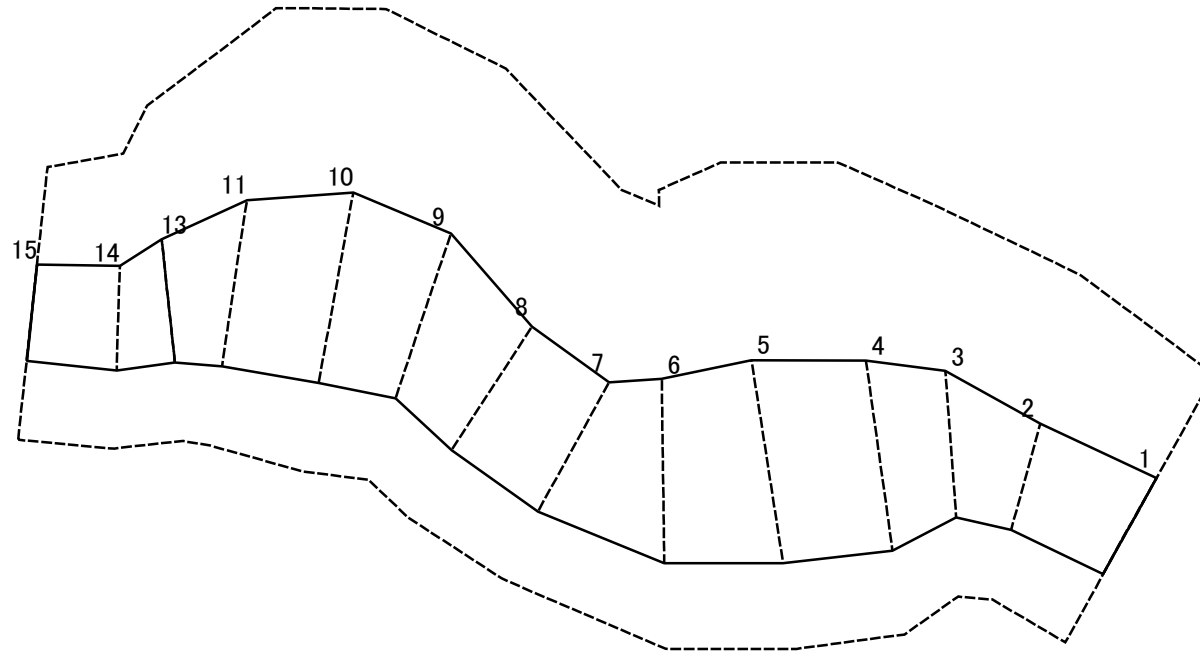
様式-2-2(急)
土砂災害特別警戒区域の区域区分図
(急傾斜地の崩壊に伴う土石等の移動により
建築物の地上部に作用すると想定される力)

土砂災害防止法施行令第二条の基準に該当する区域	
土砂災害防止法 施行令第三条の 基準に該当する 区域	
それ以外の区域	

N
縮尺
1:1,500

自然現象 の種類	急傾斜地の崩壊	箇所番号	I-77-2
告示番号	第222号	箇所名	大里-2
告示年月日	平成28年3月25日	所在地	秋田県鹿角市八幡平字大里、歌内、 大里家の下、大里川原及び鳥居平

土砂災害警戒区域等の指定の公示に係る図書(その2-3)



図中の数字は横断測線番号を示す

様式-2-3(急)
土砂災害特別警戒区域の区域区分図
(急傾斜地の崩壊に伴う土石等の堆積により
建築物の地上部に作用すると想定される力)

土砂災害防止法施行令第二条の基準に該当する区域



自然現象
の種類

急傾斜地の崩壊

箇所番号

I-77-2

土砂災害防止法
施行令第三条の
基準に該当する
区域



縮尺

告示番号

第222号

箇所名

大里-2

それ以外の区域



1:1,500

告示年月日

平成28年3月25日

所在地

秋田県鹿角市八幡平字大里、歌内、
大里家の下、大里川原及び鳥居平

土砂災害警戒区域等の指定の公示に係る図書(その3)

横断測線の区間	土石等の移動により建築物の地上部に作用すると想定される力				土石等の堆積により建築物の地上部に作用すると想定される力				横断測線の区間	土石等の移動により建築物の地上部に作用すると想定される力				土石等の堆積により建築物の地上部に作用すると想定される力			
	土石等の(移動)高さが1m以下の場合、土石等の移動による力が100kN/m ² を超える区域		それ以外の区域		土石等の堆積の高さが3mを超える区域		それ以外の区域			土石等の(移動)高さが1m以下の場合、土石等の移動による力が100kN/m ² を超える区域		それ以外の区域		土石等の堆積の高さが3mを超える区域		それ以外の区域	
	力の大きさのうち最大のもの(kN/m ²)	土石等の高さ(m)	力の大きさのうち最大のもの(kN/m ²)	土石等の高さ(m)	力の大きさのうち最大のもの(kN/m ²)	土石等の高さ(m)	力の大きさのうち最大のもの(kN/m ²)	土石等の高さ(m)		力の大きさのうち最大のもの(kN/m ²)	土石等の高さ(m)	力の大きさのうち最大のもの(kN/m ²)	土石等の高さ(m)	力の大きさのうち最大のもの(kN/m ²)	土石等の高さ(m)	力の大きさのうち最大のもの(kN/m ²)	土石等の高さ(m)
1 ~ 2	123.97	1.00	100.00	1.00	-	-	14.32	2.83	~								
2 ~ 3	140.19	1.00	100.00	1.00	-	-	14.53	2.87	~								
3 ~ 4	144.33	1.00	100.00	1.00	-	-	15.13	2.99	~								
4 ~ 5	144.33	1.00	100.00	1.00	-	-	15.13	2.99	~								
5 ~ 6	141.98	1.00	100.00	1.00	-	-	14.74	2.92	~								
6 ~ 7	141.31	1.00	100.00	1.00	-	-	15.13	2.99	~								
7 ~ 8	141.10	1.00	100.00	1.00	-	-	15.13	2.99	~								
8 ~ 9	139.78	1.00	100.00	1.00	-	-	14.37	2.84	~								
9 ~ 10	138.23	1.00	100.00	1.00	-	-	13.26	2.62	~								
10 ~ 11	146.31	1.00	100.00	1.00	-	-	14.37	2.84	~								
11 ~ 12	146.31	1.00	100.00	1.00	-	-	14.37	2.84	~								
12 ~ 13	130.80	1.00	100.00	1.00	-	-	12.78	2.53	~								
13 ~ 14	130.80	1.00	100.00	1.00	-	-	12.78	2.53	~								
14 ~ 15	121.29	1.00	100.00	1.00	-	-	11.94	2.36	~								
~									~								
~									~								
~									~								
~									~								
~									~								
~									~								
~									~								
~									~								
~									~								
~									~								
~									~								
~									~								
~									~								
~									~								

様式-3(急) 建築物の構造の規制に必要な衝撃に関する事項	自然現象の種類	急傾斜地の崩壊	箇所番号	I-77-2
	告示番号	第222号	箇所名	大里-2
	告示年月日	平成28年3月25日	所在地	秋田県鹿角市八幡平字歌内及び下鷺の巢