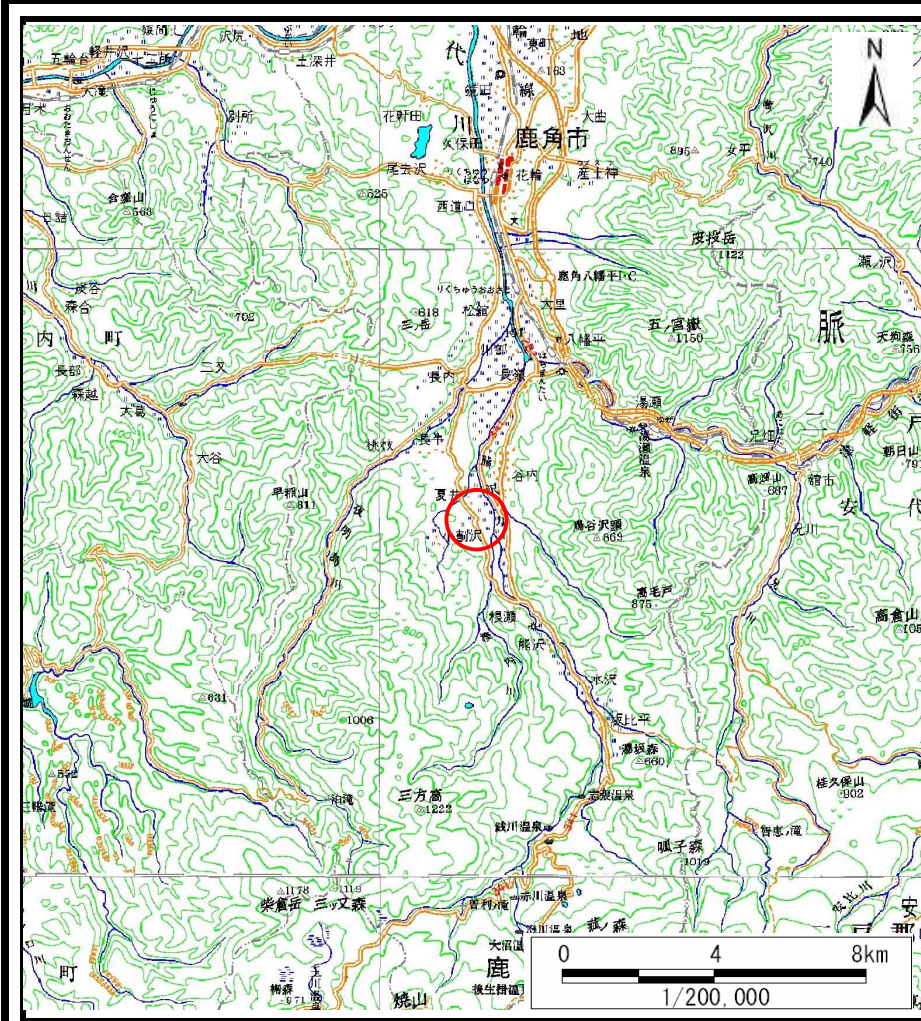
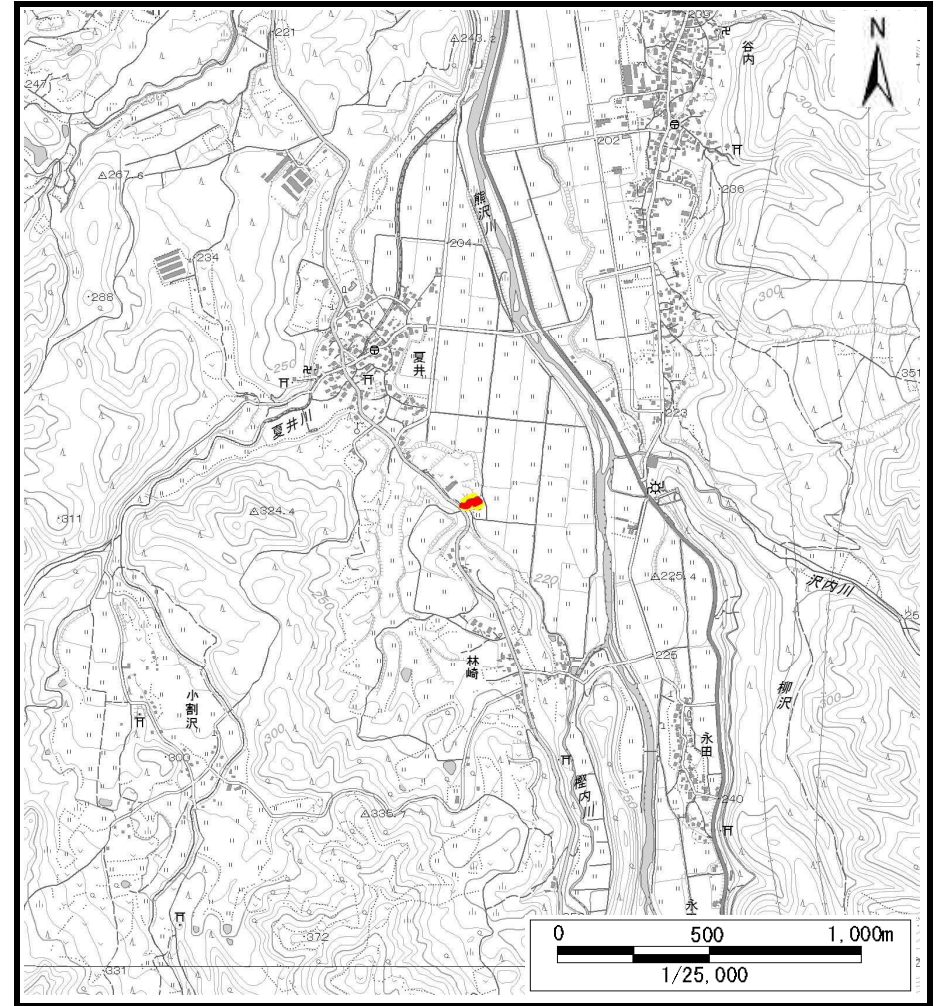


土砂災害警戒区域等の指定の公示に係る図書（その1）



(1/200,000)

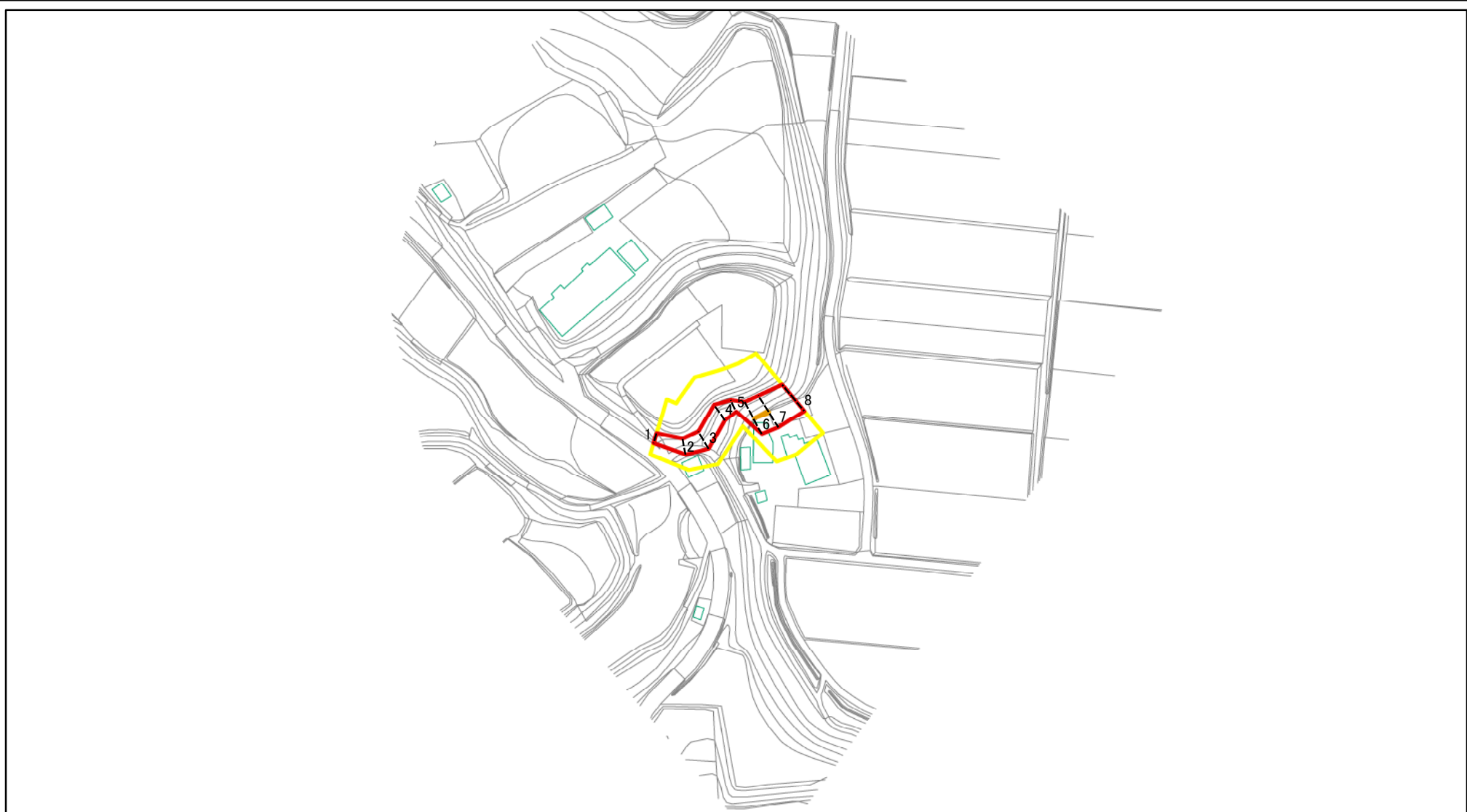


(1/25,000)

様式-1 (急) 土砂災害警戒区域・土砂災害特別警戒区域 位置図	自然現象の種類	急傾斜地の崩壊
	箇所番号	II-31
	箇所名	弥蔵
	所在地	秋田県鹿角市八幡平字弥蔵及び上ミ沢

この地図は、国土地理院長の承認を得て、同院発行の数値地図20000(地図画像)及び電子地形図25000を複製したものである。(承認番号 平27情複、第629号)

土砂災害警戒区域等の指定の公示に係る図書(その2)

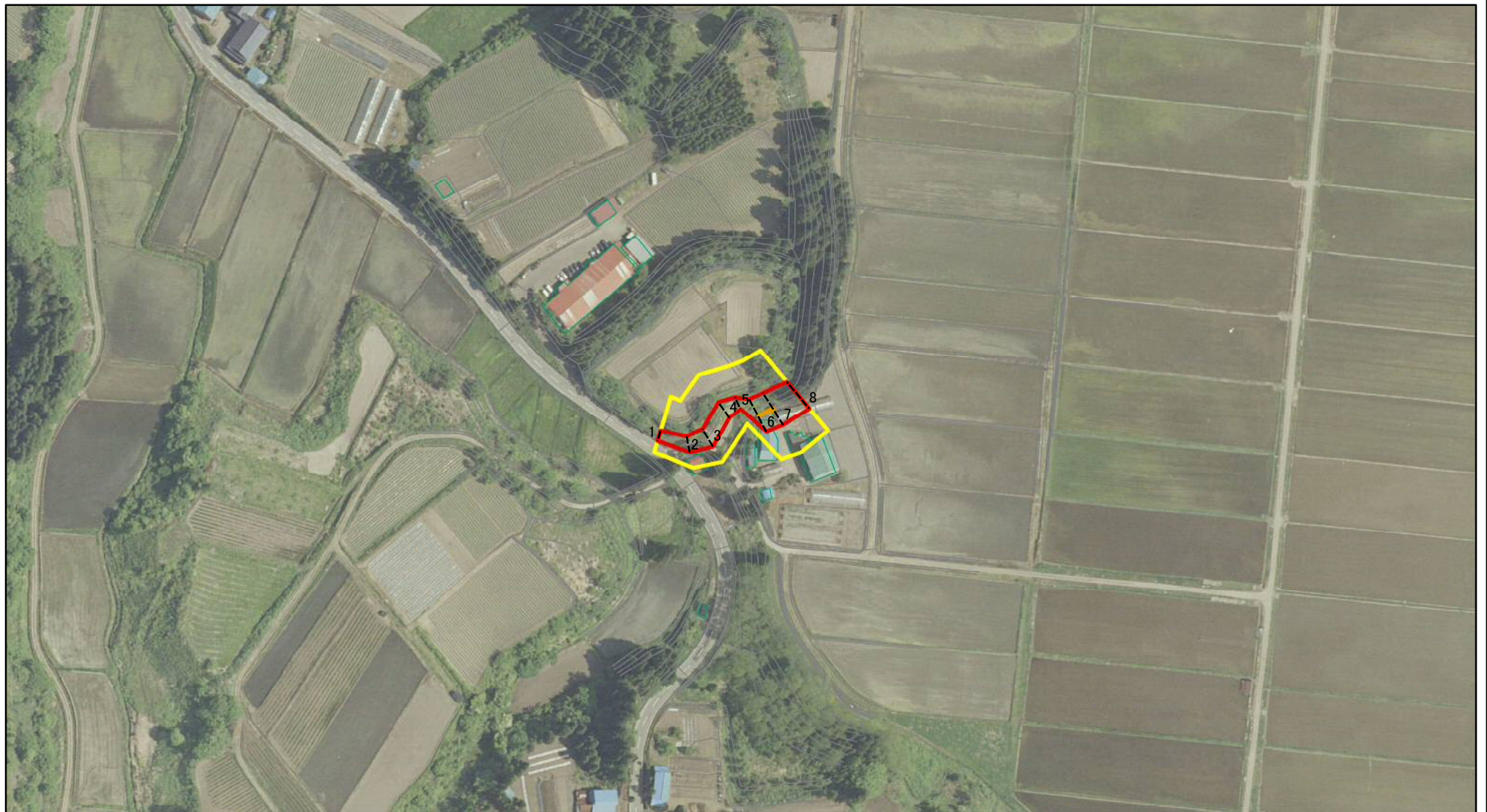


0 25 50 100
m

図中の数字は横断測線番号を示す

様式-2(急) 土砂災害警戒区域・土砂災害特別警戒区域 区域図(その1)	土砂災害防止法施行令第二条の基準に該当する区域		N 縮尺 1:2,500	自然現象の種類	急傾斜地の崩壊	箇所番号	II-31
	土砂災害防止法施行令第三条の基準に該当する区域			告示番号	第222号	箇所名	弥蔵
	それ以外の区域			告示年月日	平成28年3月25日	所在地	秋田県鹿角市八幡平 字弥蔵及び上ミ沢

土砂災害警戒区域等の指定の公示に係る図書(その2)



0 25 50 100
m

図中の数字は横断測線番号を示す

様式-2(急)

土砂災害警戒区域・土砂災害特別警戒区域
区域図(その1)

土砂災害防止法施行令第二条の基準に該当する区域



自然現象
の種類

急傾斜地の崩壊

箇所番号

II-31

土砂災害防止法
施行令第三条の
基準に該当する
区域



縮尺

告示番号

第222号

箇所名

弥蔵

土石等の(移動)高さが1m以下の場合、
土石等の移動による力が100kN/mを超える区域



1:2,500

告示年月日

平成28年3月25日

所在地

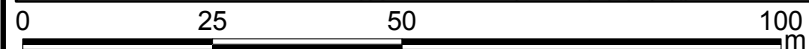
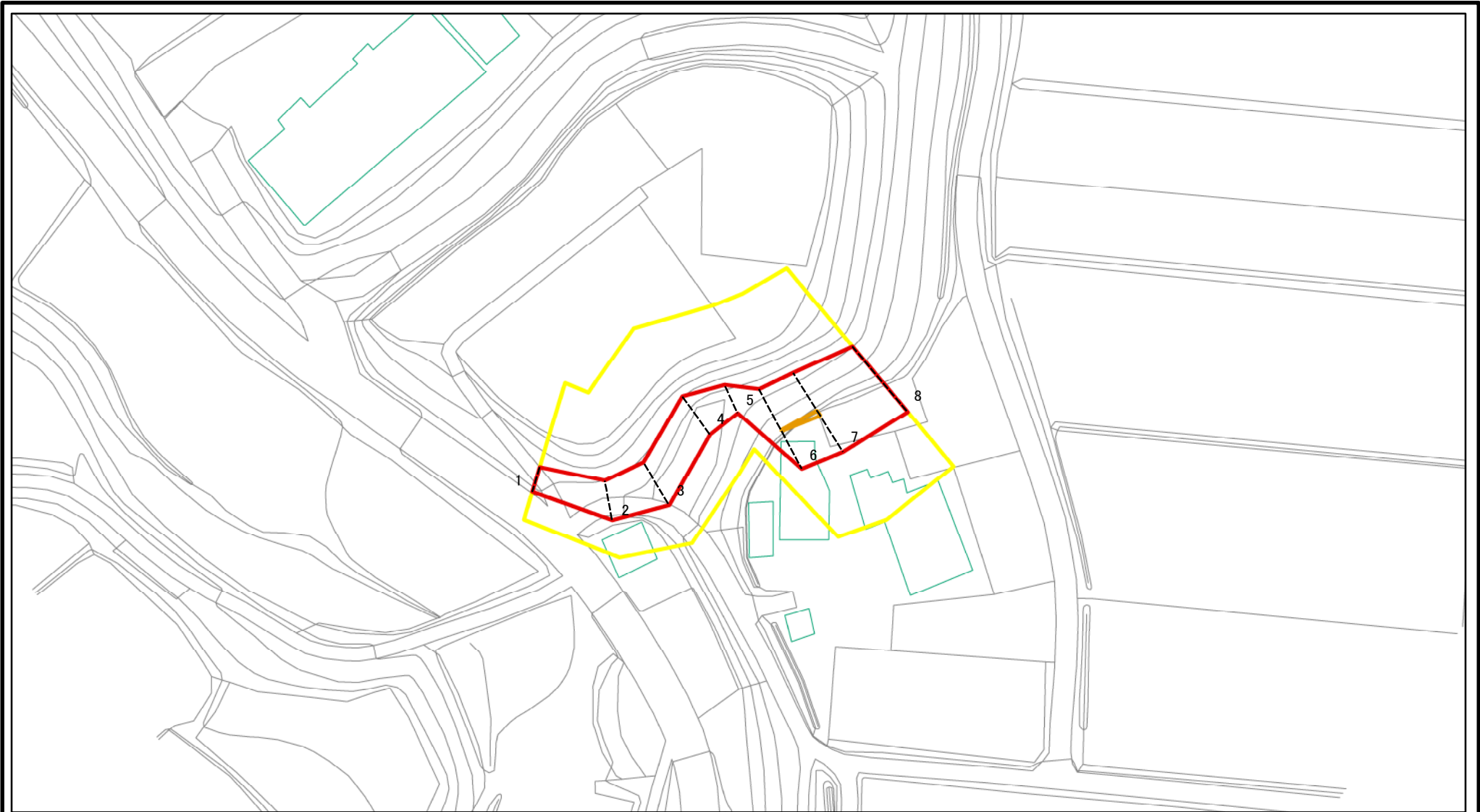
秋田県鹿角市八幡平
字弥蔵及び上ミ沢

土石等の堆積の高さが3mを超える区域



それ以外の区域

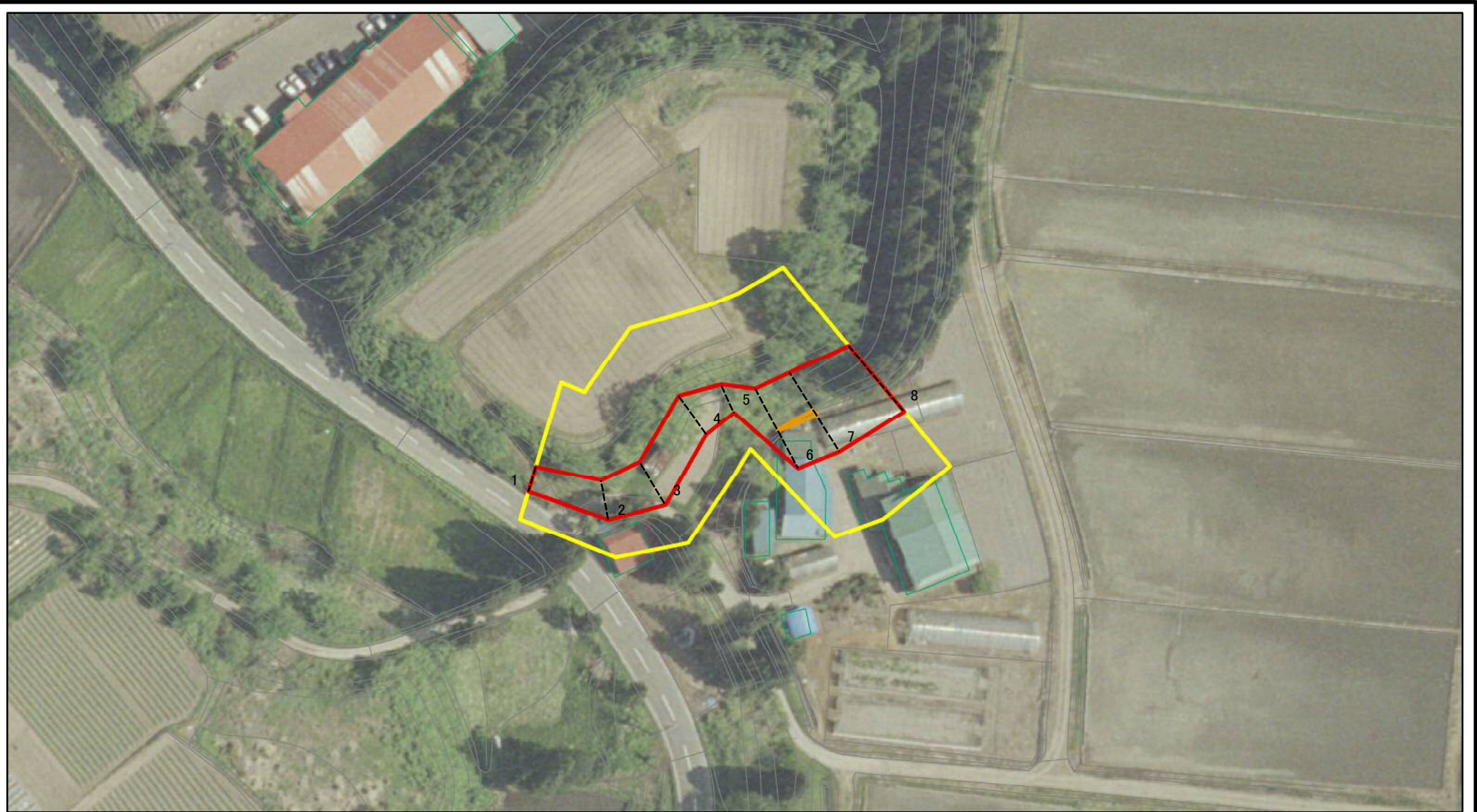
土砂災害警戒区域等の指定の公示に係る図書(その2-1)



図中の数字は横断測線番号を示す

様式-2-1(急) 土砂災害警戒区域・土砂災害特別警戒区域 区域図(その2)	土砂災害防止法施行令第二条の基準に該当する区域		 縮尺 1:1,000	自然現象の種類	急傾斜地の崩壊	箇所番号	II-31
	土砂災害防止法施行令第三条の基準に該当する区域			告示番号	第222号	箇所名	弥蔵
	それ以外の区域			告示年月日	平成28年3月25日	所在地	秋田県鹿角市八幡平 字弥蔵及び上ミ沢

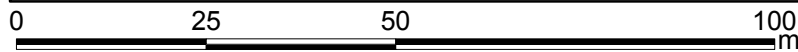
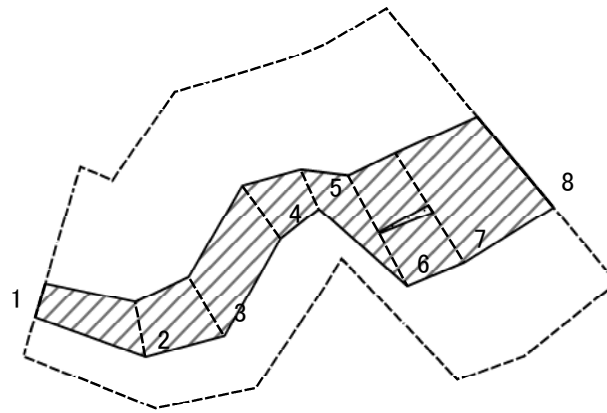
土砂災害警戒区域等の指定の公示に係る図書(その2-1)



図中の数字は横断測線番号を示す

様式-2-1(急) 土砂災害警戒区域・土砂災害特別警戒区域 区域図(その2)	土砂災害防止法施行令第二条の基準に該当する区域		N 縮尺 1:1,000	自然現象の種類	急傾斜地の崩壊	箇所番号	II-31
	土砂災害防止法施行令第三条の基準に該当する区域			告示番号	第222号	箇所名	弥蔵
	土砂等の(移動)高さが1m以下の場合、土砂等の移動による力が100kN/m ² を超える区域		告示年月日	平成28年3月25日	所在地	秋田県鹿角市八幡平字弥蔵及び上ミ沢	
	土砂等の堆積の高さが3mを超える区域		それ以外の区域				

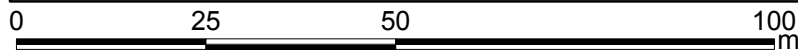
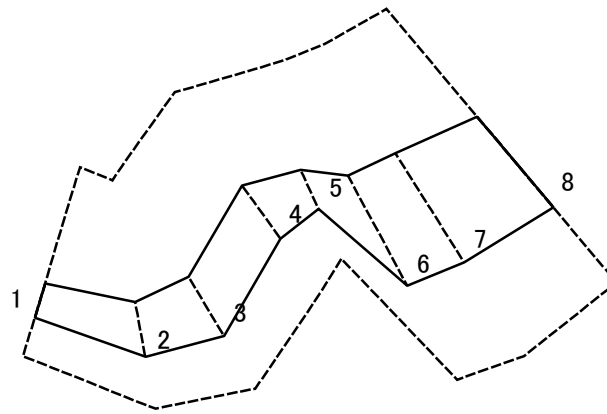
土砂災害警戒区域等の指定の公示に係る図書(その2-2)



図中の数字は横断測線番号を示す

様式-2-2(急) 土砂災害特別警戒区域の区域区分図 (急傾斜地の崩壊に伴う土石等の移動により 建築物の地上部に作用すると想定される力)	土砂災害防止法施行令第二条の基準に該当する区域		N 縮尺 1:1,000	自然現象の種類	急傾斜地の崩壊	箇所番号	II-31
	土砂災害防止法施行令第三条の基準に該当する区域			告示番号	第222号	箇所名	弥蔵
	それ以外の区域			告示年月日	平成28年3月25日	所在地	秋田県鹿角市八幡平 字弥蔵及び上ミ沢

土砂災害警戒区域等の指定の公示に係る図書(その2-3)



図中の数字は横断測線番号を示す

様式-2-3(急)
土砂災害特別警戒区域の区域区分図
(急傾斜地の崩壊に伴う土石等の堆積により
建築物の地上部に作用すると想定される力)

土砂災害防止法施行令第二条の基準に該当する区域	
土砂災害防止法 施行令第三条の 基準に該当する 区域	土石等の堆積の高さが3mを超える区域
	それ以外の区域

N
縮尺
1:1,000

自然現象 の種類	急傾斜地の崩壊	箇所番号	II-31
告示番号	第222号	箇所名	弥蔵
告示年月日	平成28年3月25日	所在地	秋田県鹿角市八幡平 字弥蔵及び上ミ沢

