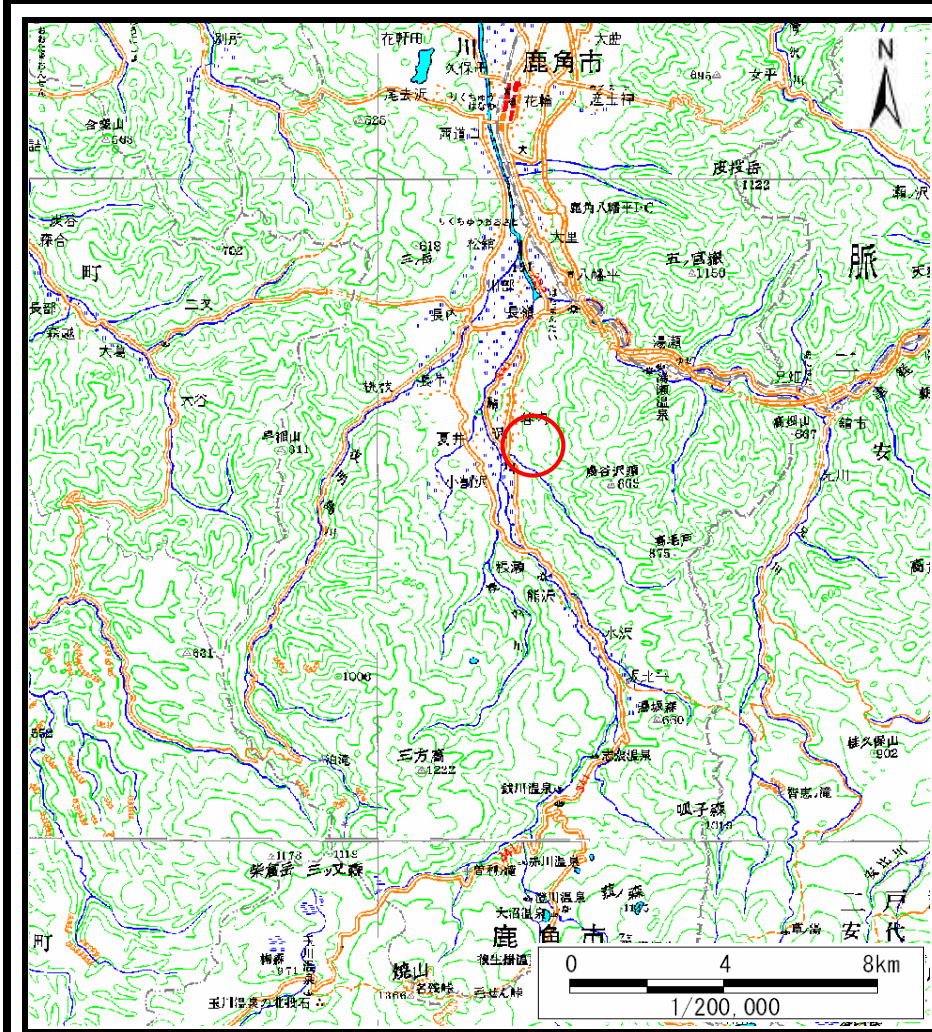
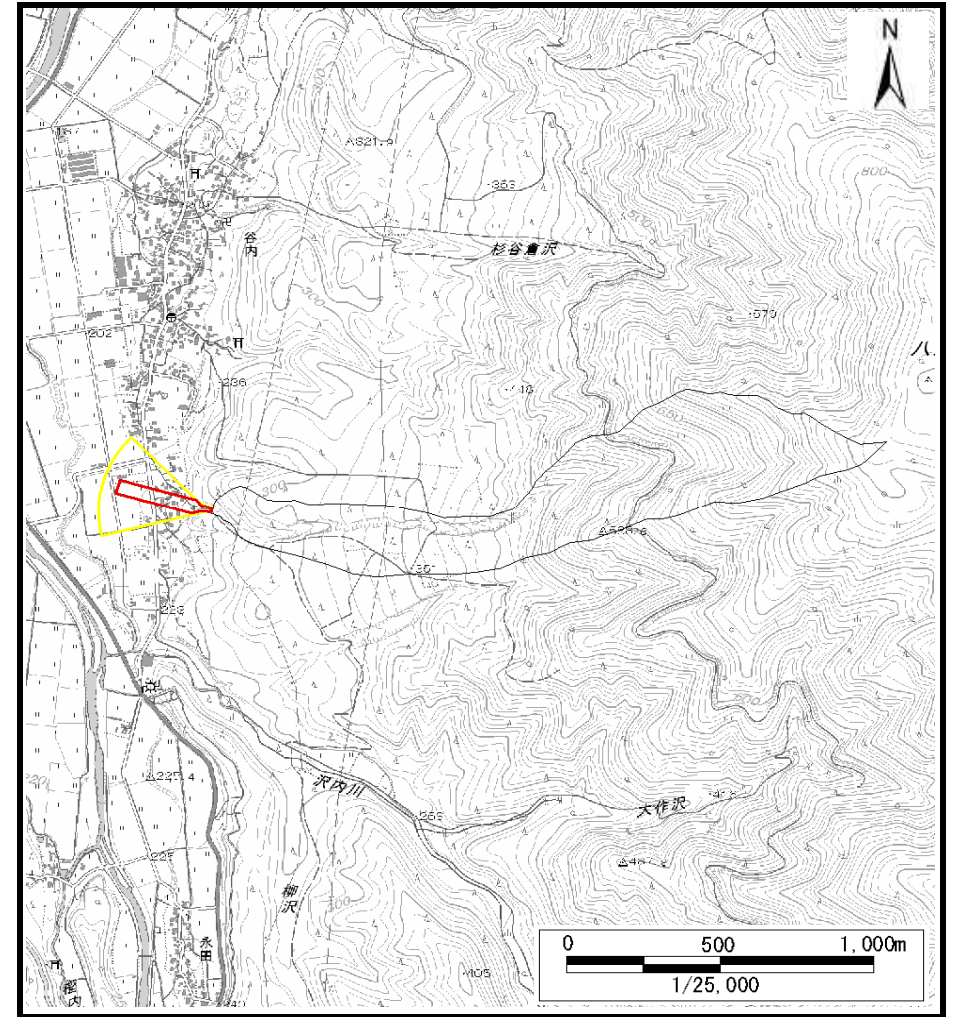


# 土砂災害警戒区域等の指定の公示に係る図書（その1）



(1/200,000)

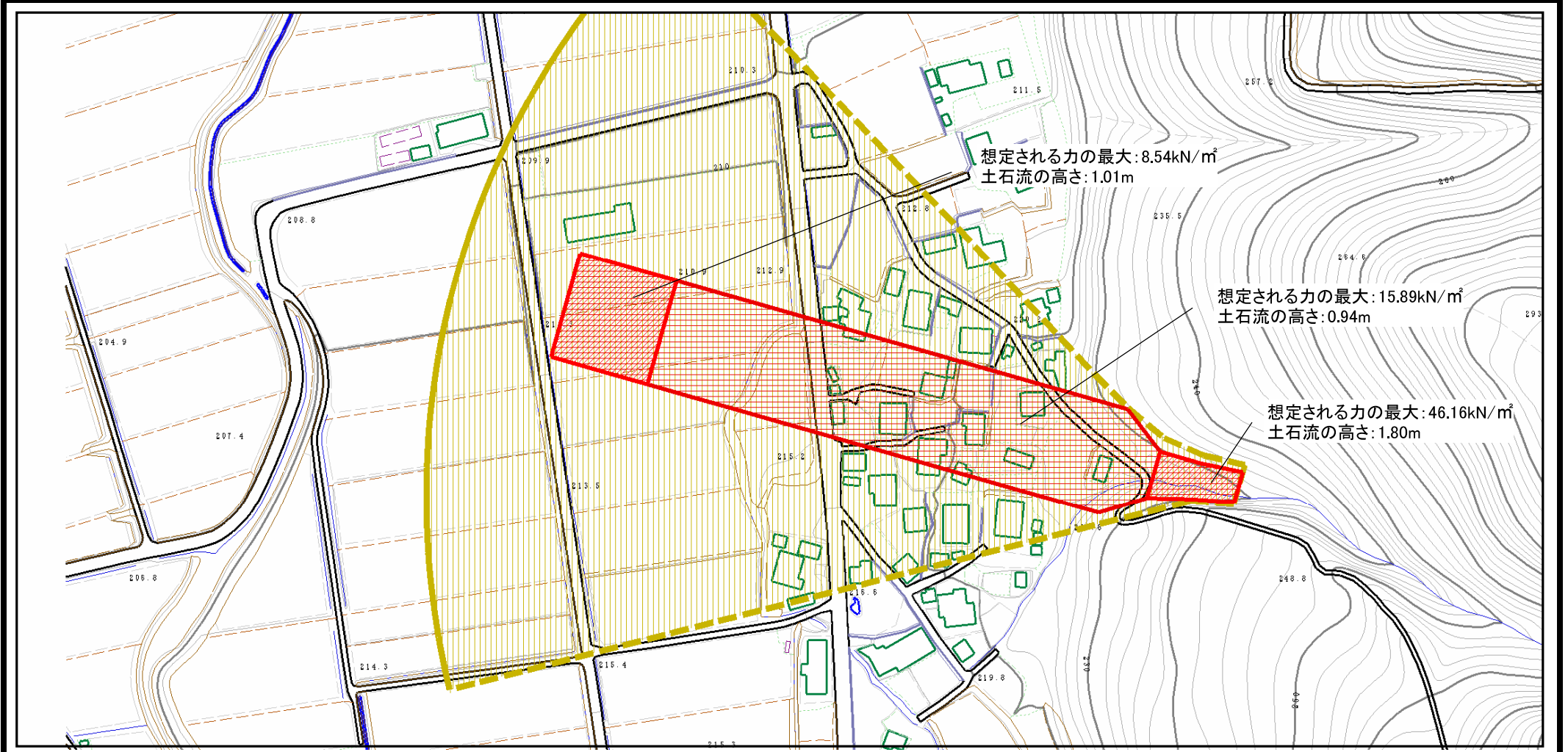


(1/25,000)

|                                     |         |                                |
|-------------------------------------|---------|--------------------------------|
| 様式-1 (土)<br>土砂災害警戒区域・土砂災害特別警戒区域 位置図 | 自然現象の種類 | 土石流                            |
|                                     | 溪流番号    | I-0017                         |
|                                     | 溪流名     | 平沢                             |
|                                     | 所在地     | 秋田県鹿角市八幡平宇萱町、小前田、上野、西の又及び谷内上田表 |

この地図は、国土地理院長の承認を得て、同院発行の数値地図200000(地図画像)及び電子地形図25000を複製したものである。(承認番号 平27情複、第629号)

# 土砂災害警戒区域等の指定の公示に係る図書 (その2)



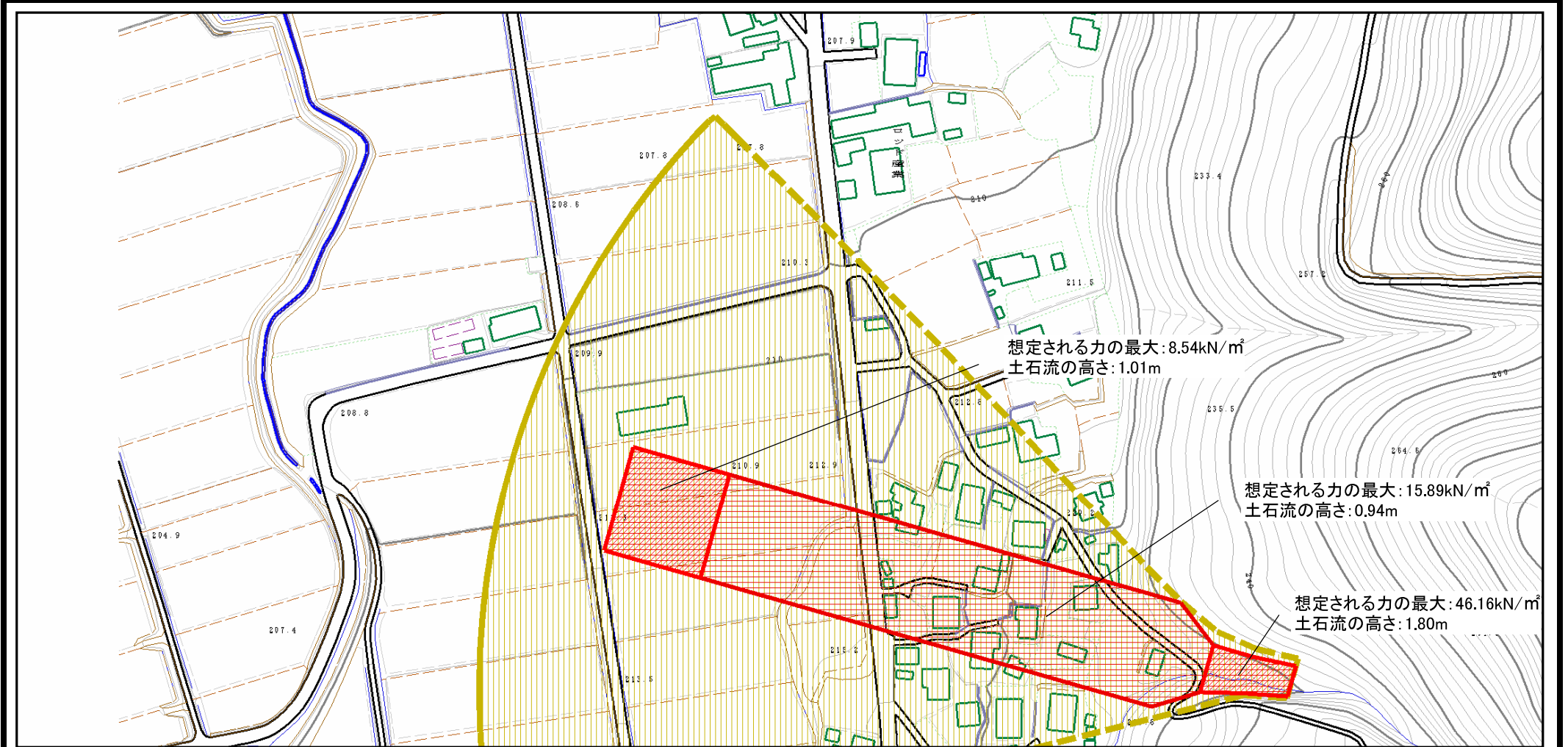
0 1 × 100m

様式-2 (土)  
土砂災害警戒区域・土砂災害特別警戒区域  
区域図

|                         |  |  |   |               |       |            |        |                                |
|-------------------------|--|--|---|---------------|-------|------------|--------|--------------------------------|
| 土砂災害防止法施行令第二条の基準に該当する区域 |  |  | N | 自然現象の種類       | 土石流   | 溪流番号       | I-0017 |                                |
| 土砂災害防止法施行令第三条の基準に該当する区域 | 土石流の高さが1mを超える場合、土石等の移動による力が50kN/m <sup>2</sup> を超える区域  |  |   | 縮尺<br>1:2,500 | 告示番号  | 第222号      | 溪流名    | 平沢                             |
|                         | 土石流の高さが1mを超える場合、土石等の移動による力が50kN/m <sup>2</sup> を超えない区域 |  |   |               | 告示年月日 | 平成28年3月25日 | 所在地    | 秋田県鹿角市八幡平字萱町、小前田、上野、西の又及び谷内上田表 |
| その他の区域                  |  |  |   |               |       |            |        |                                |



# 土砂災害警戒区域等の指定の公示に係る図書 (その2)



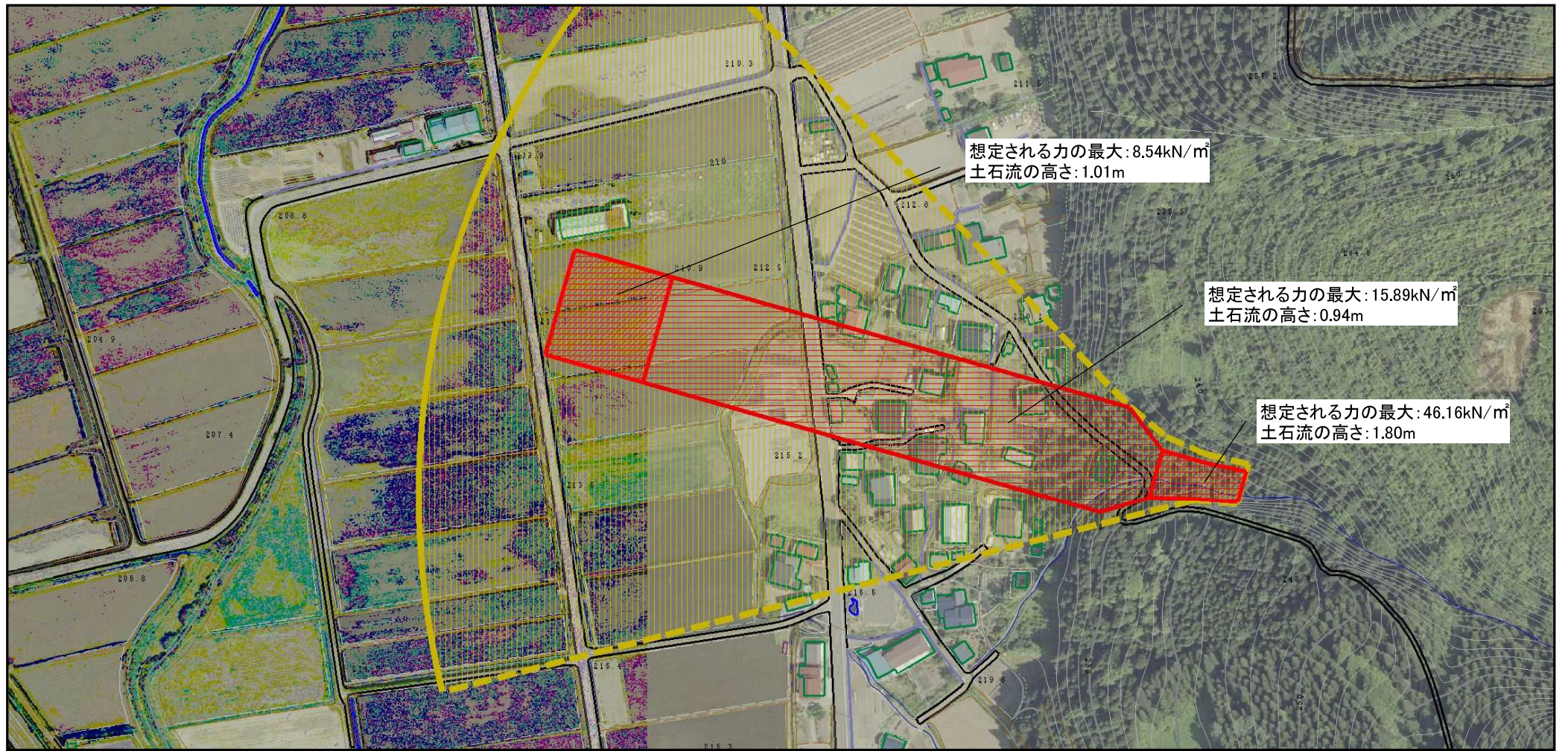
0 1 × 100m

様式-2 (土)  
土砂災害警戒区域・土砂災害特別警戒区域  
区域図

|                         |  |  |   |               |       |            |        |                                |
|-------------------------|--|--|---|---------------|-------|------------|--------|--------------------------------|
| 土砂災害防止法施行令第二条の基準に該当する区域 |  |  | N | 自然現象の種類       | 土石流   | 溪流番号       | I-0017 |                                |
| 土砂災害防止法施行令第三条の基準に該当する区域 | 土石流の高さが1mを超える場合、土石等の移動による力が50kN/m <sup>2</sup> を超える区域  |  |   | 縮尺<br>1:2,500 | 告示番号  | 第222号      | 溪流名    | 平沢                             |
|                         | 土石流の高さが1mを超える場合、土石等の移動による力が50kN/m <sup>2</sup> を超えない区域 |  |   |               | 告示年月日 | 平成28年3月25日 | 所在地    | 秋田県鹿角市八幡平字萱町、小前田、上野、西の又及び谷内上田表 |
| その他の区域                  |  |  |   |               |       |            |        |                                |



# 土砂災害警戒区域等の指定の公示に係る図書 (その2)



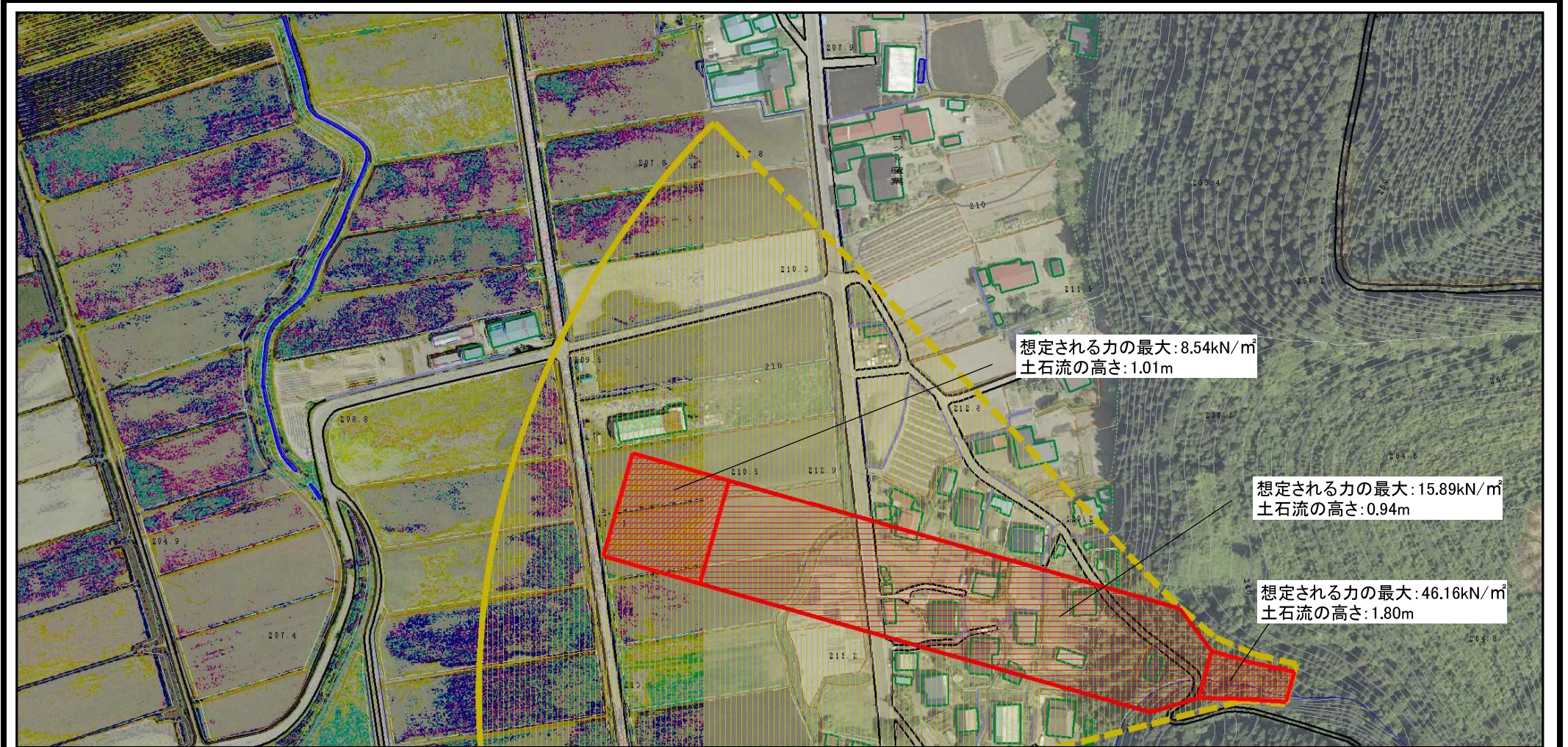
0 1 × 100m

様式-2 (土)  
土砂災害警戒区域・土砂災害特別警戒区域  
区域図

|                         |  |  |   |               |       |            |        |                                |
|-------------------------|--|--|---|---------------|-------|------------|--------|--------------------------------|
| 土砂災害防止法施行令第二条の基準に該当する区域 |  |  | N | 自然現象の種類       | 土石流   | 溪流番号       | I-0017 |                                |
| 土砂災害防止法施行令第三条の基準に該当する区域 | 土石流の高さが1mを超える場合、土石等の移動による力が50kN/m <sup>2</sup> を超える区域  |  |   | 縮尺<br>1:2,500 | 告示番号  | 第222号      | 溪流名    | 平沢                             |
|                         | 土石流の高さが1mを超える場合、土石等の移動による力が50kN/m <sup>2</sup> を超えない区域 |  |   |               | 告示年月日 | 平成28年3月25日 | 所在地    | 秋田県鹿角市八幡平字萱町、小前田、上野、西の又及び谷内上田表 |
| その他の区域                  |  |  |   |               |       |            |        |                                |



# 土砂災害警戒区域等の指定の公示に係る図書（その2）



0 1 × 100m

様式-2 (土)  
土砂災害警戒区域・土砂災害特別警戒区域  
区域図

|                         |  |  |   |               |       |            |        |                                |
|-------------------------|--|--|---|---------------|-------|------------|--------|--------------------------------|
| 土砂災害防止法施行令第二条の基準に該当する区域 |  |  | N | 自然現象の種類       | 土石流   | 溪流番号       | I-0017 |                                |
| 土砂災害防止法施行令第三条の基準に該当する区域 | 土石流の高さが1mを超える場合、土石等の移動による力が50kN/m <sup>2</sup> を超える区域  |  |   | 縮尺<br>1:2,500 | 告示番号  | 第222号      | 溪流名    | 平沢                             |
|                         | 土石流の高さが1mを超える場合、土石等の移動による力が50kN/m <sup>2</sup> を超えない区域 |  |   |               | 告示年月日 | 平成28年3月25日 | 所在地    | 秋田県鹿角市八幡平字萱町、小前田、上野、西の又及び谷内上田表 |
|                         | その他の区域   |  |   |               |       |            |        |                                |



