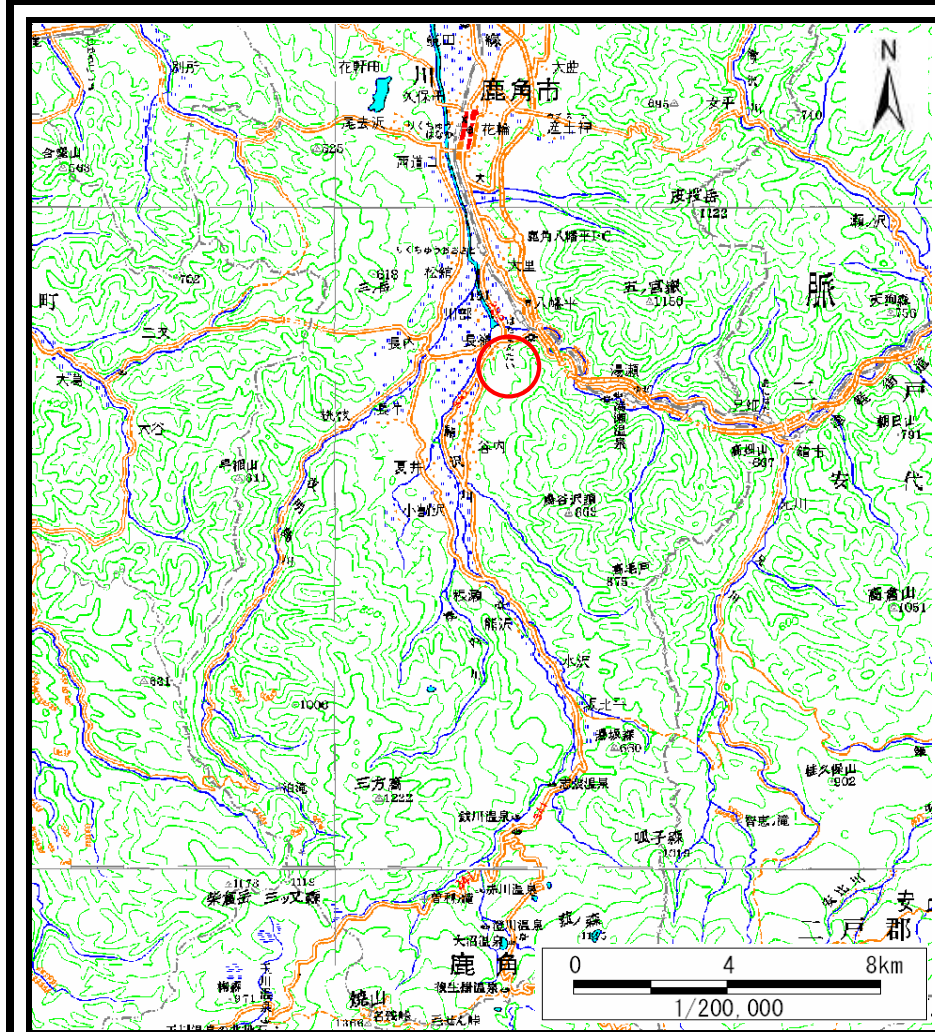
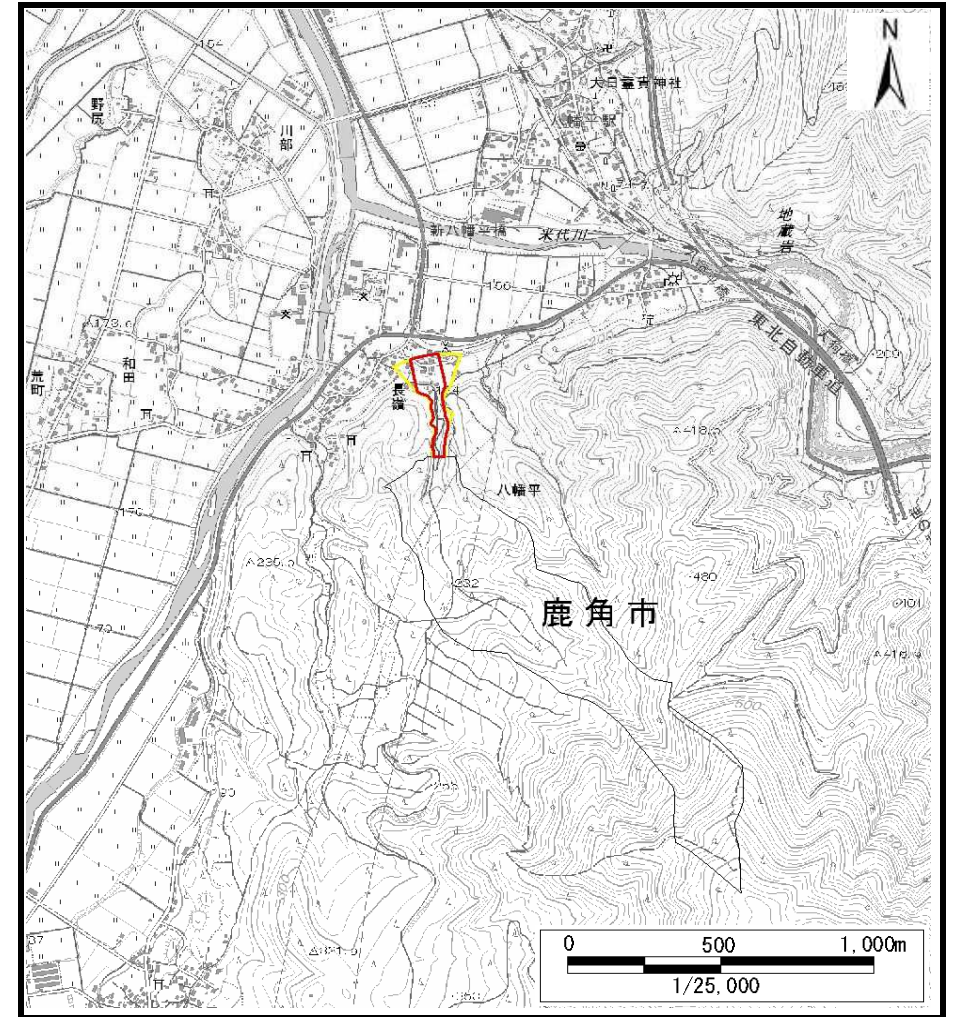


土砂災害警戒区域等の指定の公示に係る図書（その1）



(1/200,000)

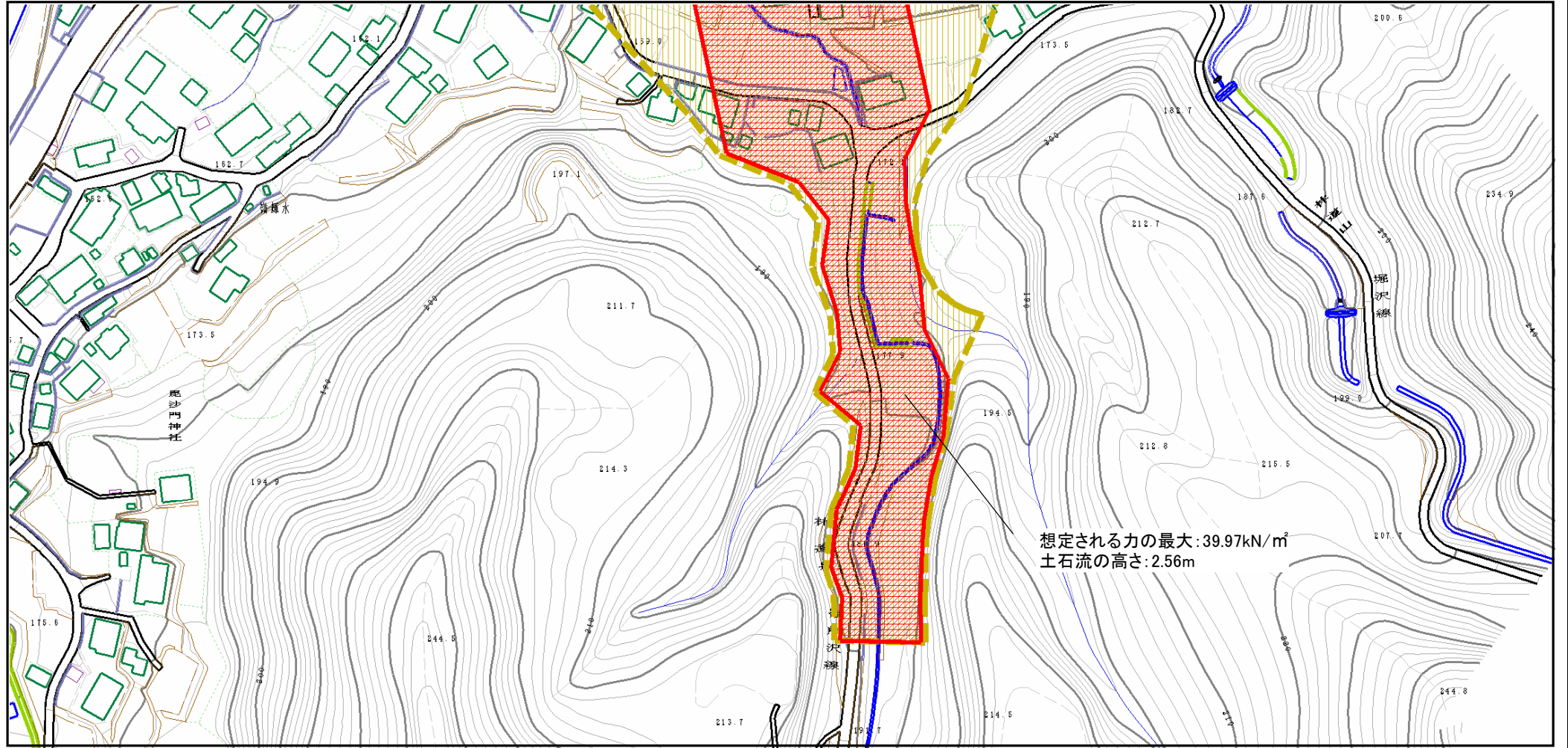


(1/25,000)

| | | |
|-------------------------------------|---------|-------------------------------|
| 様式-1 (土) 土砂災害警戒区域・土砂災害特別警戒区域 位置図 | 自然現象の種類 | 土石流 |
| | 溪流番号 | I-0023-1 |
| | 溪流名 | 長嶺沢2-1 |
| | 所在地 | 秋田県鹿角市八幡平字長嶺、上沢田、新山長根、新城及び袖の沢 |

この地図は、国土地理院長の承認を得て、同院発行の数値地図200000(地図画像)及び電子地形図25000を複製したものである。(承認番号 平27情複、第629号)

土砂災害警戒区域等の指定の公示に係る図書（その2）

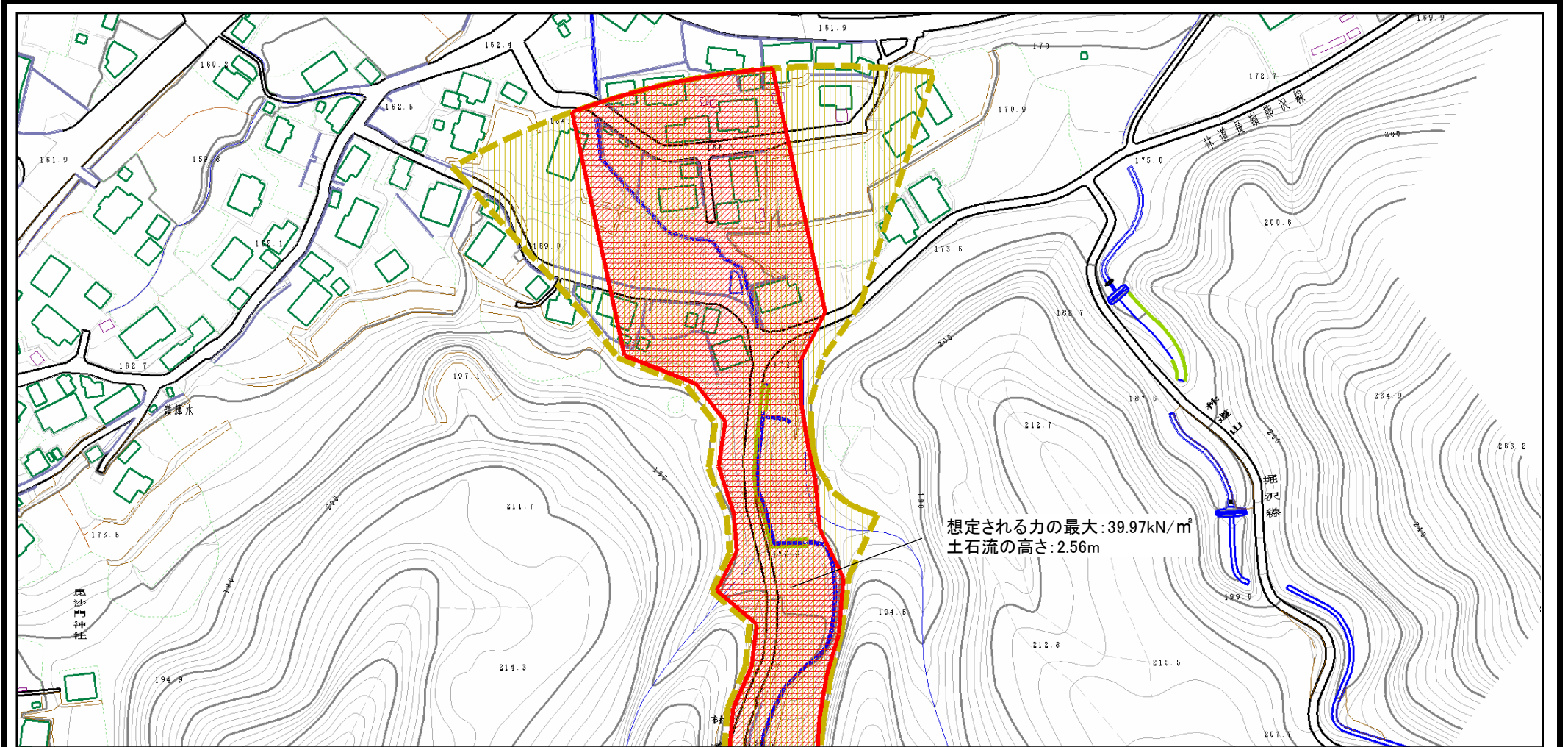


想定される力の最大: 39.97kN/m²
土石流の高さ: 2.56m

0 1 × 100m

| | | | | | | | | |
|--|-------------------------|--|--|--------------------|---------|------------|------|-------------------------------|
| 様式-2 (土) 土砂災害警戒区域・土砂災害特別警戒区域 区域図 | 土砂災害防止法施行令第二条の基準に該当する区域 | | | N 縮尺 1:2,500 | 自然現象の種類 | 土石流 | 溪流番号 | I-0023-1 |
| | 土砂災害防止法施行令第三条の基準に該当する区域 | 土石流の高さが1mを超える場合、土石等の移動による力が50kN/m ² を超える区域 | | | 告示番号 | 第222号 | 溪流名 | 長嶺沢2-1 |
| | | 土石流の高さが1mを超える場合、土石等の移動による力が50kN/m ² を超えない区域 | | | 告示年月日 | 平成28年3月25日 | 所在地 | 秋田県鹿角市八幡平字長嶺、上沢田、新山長根、新城及び袖の沢 |
| | その他の区域 | | | | | | | |

土砂災害警戒区域等の指定の公示に係る図書（その2）



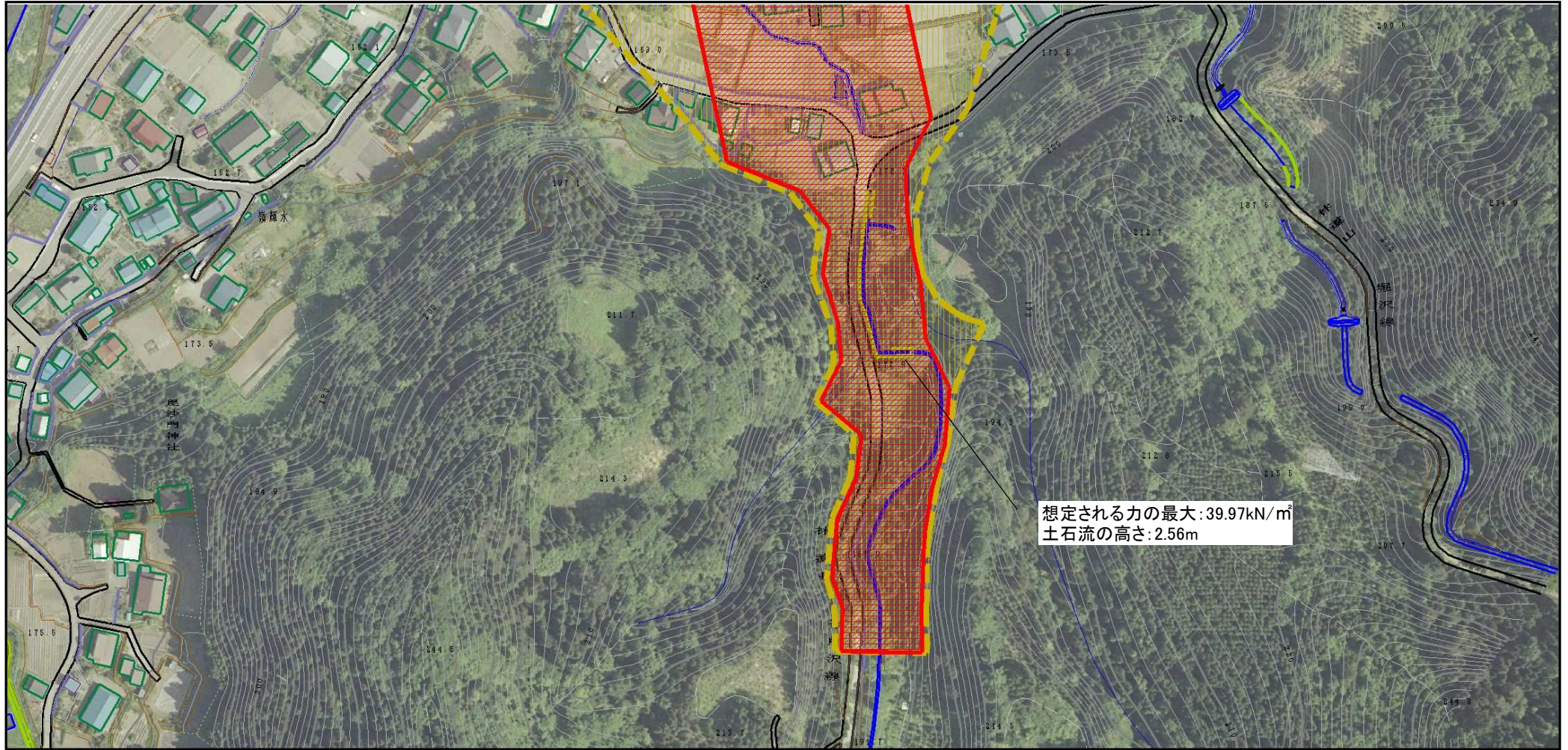
0 1 × 100m

様式-2 (土)
土砂災害警戒区域・土砂災害特別警戒区域
区域図

| | | | |
|-------------------------|--|--|--------------------|
| 土砂災害防止法施行令第二条の基準に該当する区域 | | | N 縮尺 1:2,500 |
| 土砂災害防止法施行令第三条の基準に該当する区域 | 土石流の高さが1mを超える場合、土石等の移動による力が50kN/m ² を超える区域 | | |
| | 土石流の高さが1mを超える場合、土石等の移動による力が50kN/m ² を超えない区域 | | |
| | その他の区域 | | |

| | | | |
|---------|------------|------|-------------------------------|
| 自然現象の種類 | 土石流 | 溪流番号 | I-0023-1 |
| 告示番号 | 第222号 | 溪流名 | 長嶺沢2-1 |
| 告示年月日 | 平成28年3月25日 | 所在地 | 秋田県鹿角市八幡平字長嶺、上沢田、新山長根、新城及び袖の沢 |

土砂災害警戒区域等の指定の公示に係る図書 (その2)

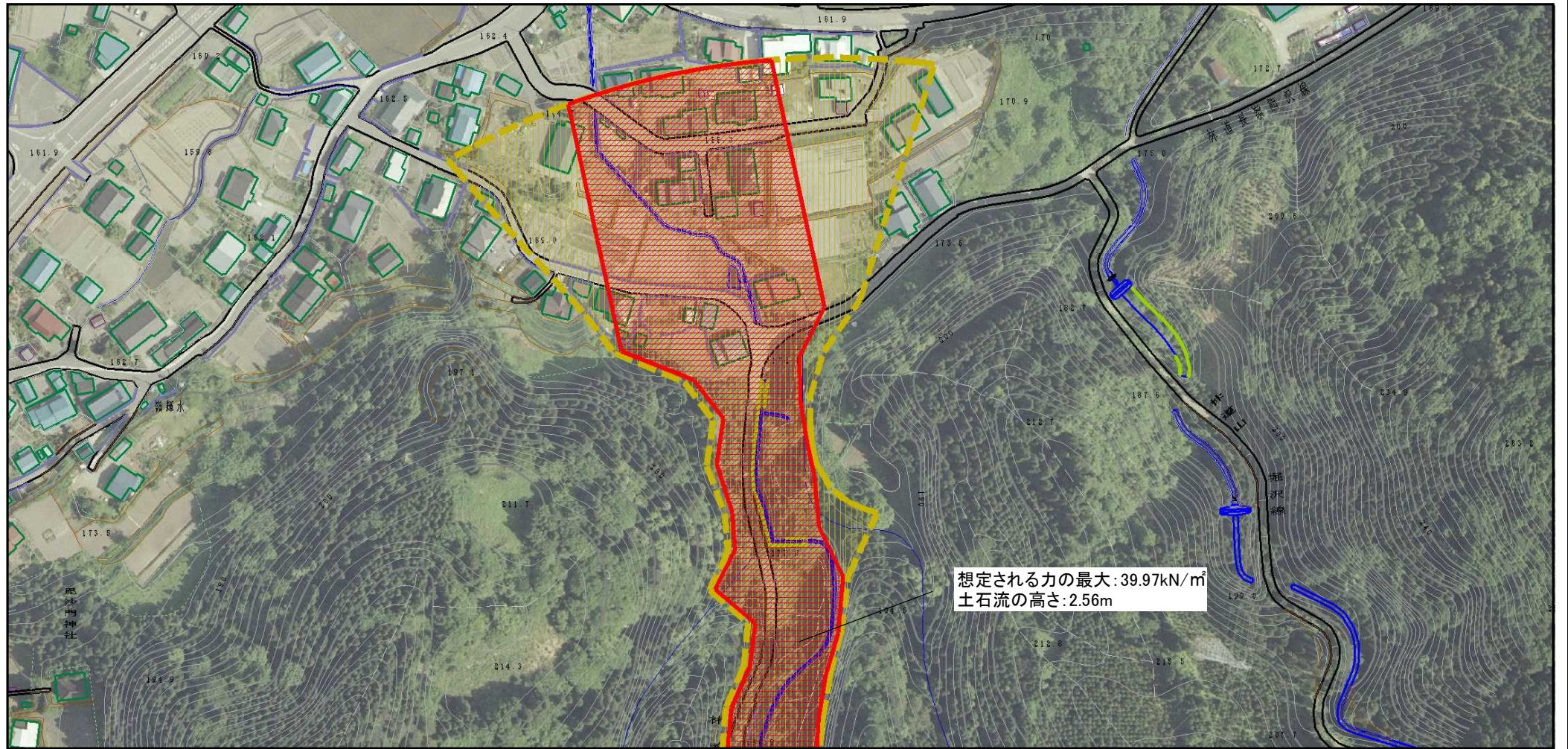


0 1 × 100m

様式-2 (土)
土砂災害警戒区域・土砂災害特別警戒区域
区域図

| | | | | | | | |
|-------------------------|--|--|--------------------|---------|------------|------|-------------------------------|
| 土砂災害防止法施行令第二条の基準に該当する区域 | | | N 縮尺 1:2,500 | 自然現象の種類 | 土石流 | 溪流番号 | I-0023-1 |
| 土砂災害防止法施行令第三条の基準に該当する区域 | 土石流の高さが1mを超える場合、土石等の移動による力が50kN/m ² を超える区域 | | | 告示番号 | 第222号 | 溪流名 | 長嶺沢2-1 |
| | 土石流の高さが1mを超える場合、土石等の移動による力が50kN/m ² を超えない区域 | | | 告示年月日 | 平成28年3月25日 | 所在地 | 秋田県鹿角市八幡平字長嶺、上沢田、新山長根、新城及び袖の沢 |
| その他の区域 | | | | | | | |

土砂災害警戒区域等の指定の公示に係る図書（その2）



0 1 × 100m

| | | | | | | | | |
|--|-------------------------|--|--|--------------------|---------|------------|------|-------------------------------|
| 様式-2 (土) 土砂災害警戒区域・土砂災害特別警戒区域 区域図 | 土砂災害防止法施行令第二条の基準に該当する区域 | | | N 縮尺 1:2,500 | 自然現象の種類 | 土石流 | 溪流番号 | I-0023-1 |
| | 土砂災害防止法施行令第三条の基準に該当する区域 | 土石流の高さが1mを超える場合、土石等の移動による力が50kN/m ² を超える区域 | | | 告示番号 | 第222号 | 溪流名 | 長嶺沢2-1 |
| | | 土石流の高さが1mを超える場合、土石等の移動による力が50kN/m ² を超えない区域 | | | 告示年月日 | 平成28年3月25日 | 所在地 | 秋田県鹿角市八幡平字長嶺、上沢田、新山長根、新城及び袖の沢 |
| | その他の区域 | | | | | | | |

