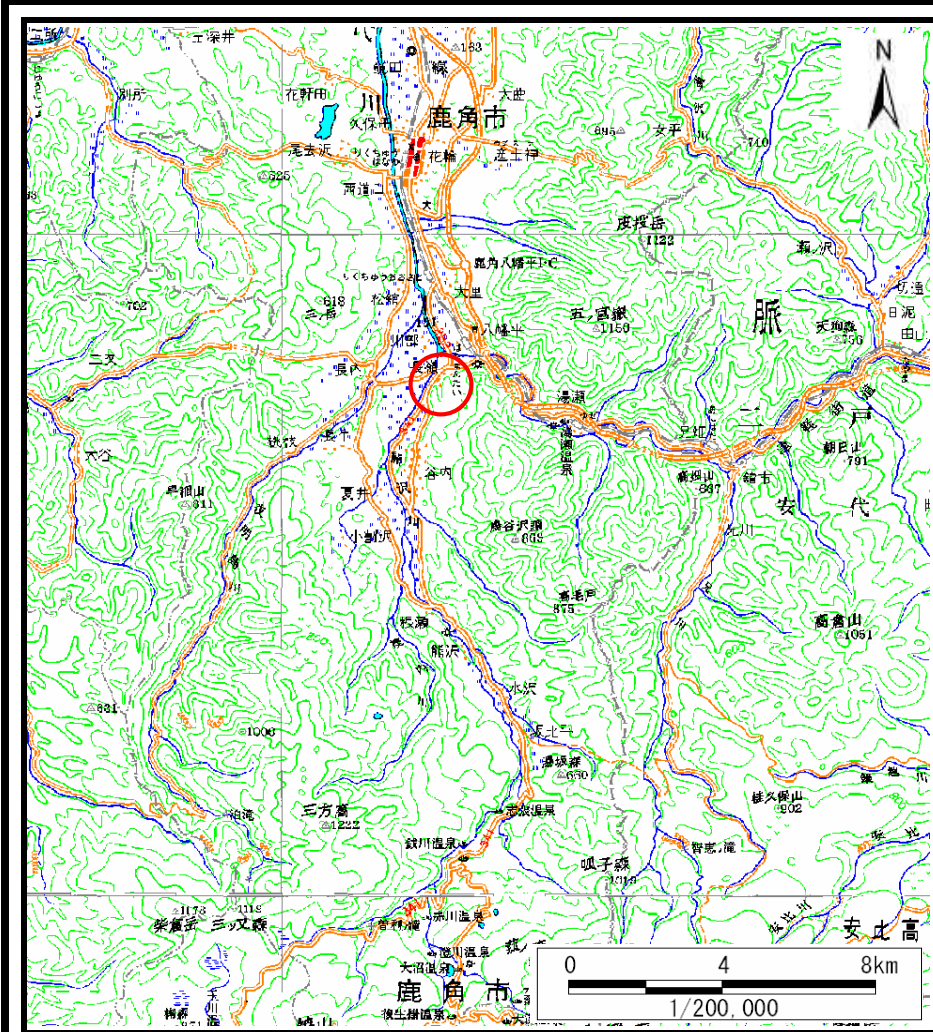
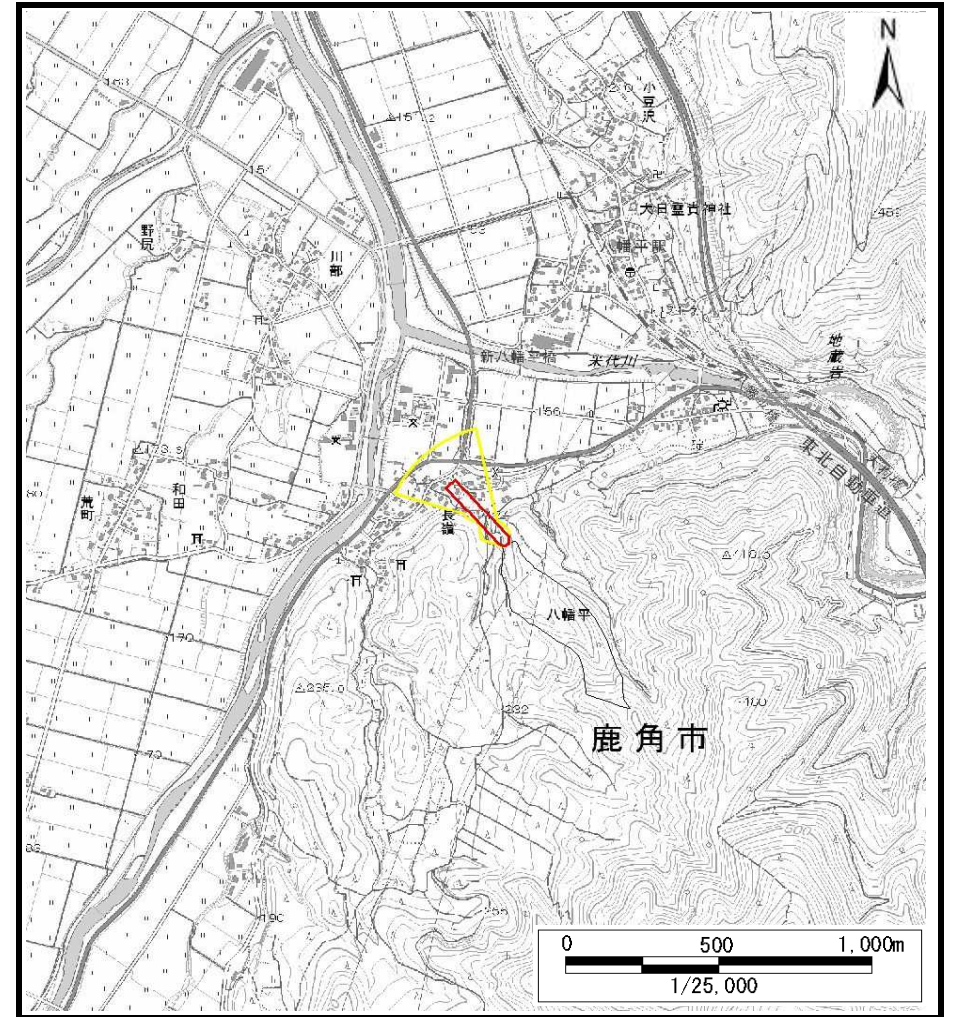


土砂災害警戒区域等の指定の公示に係る図書（その1）



(1/200,000)



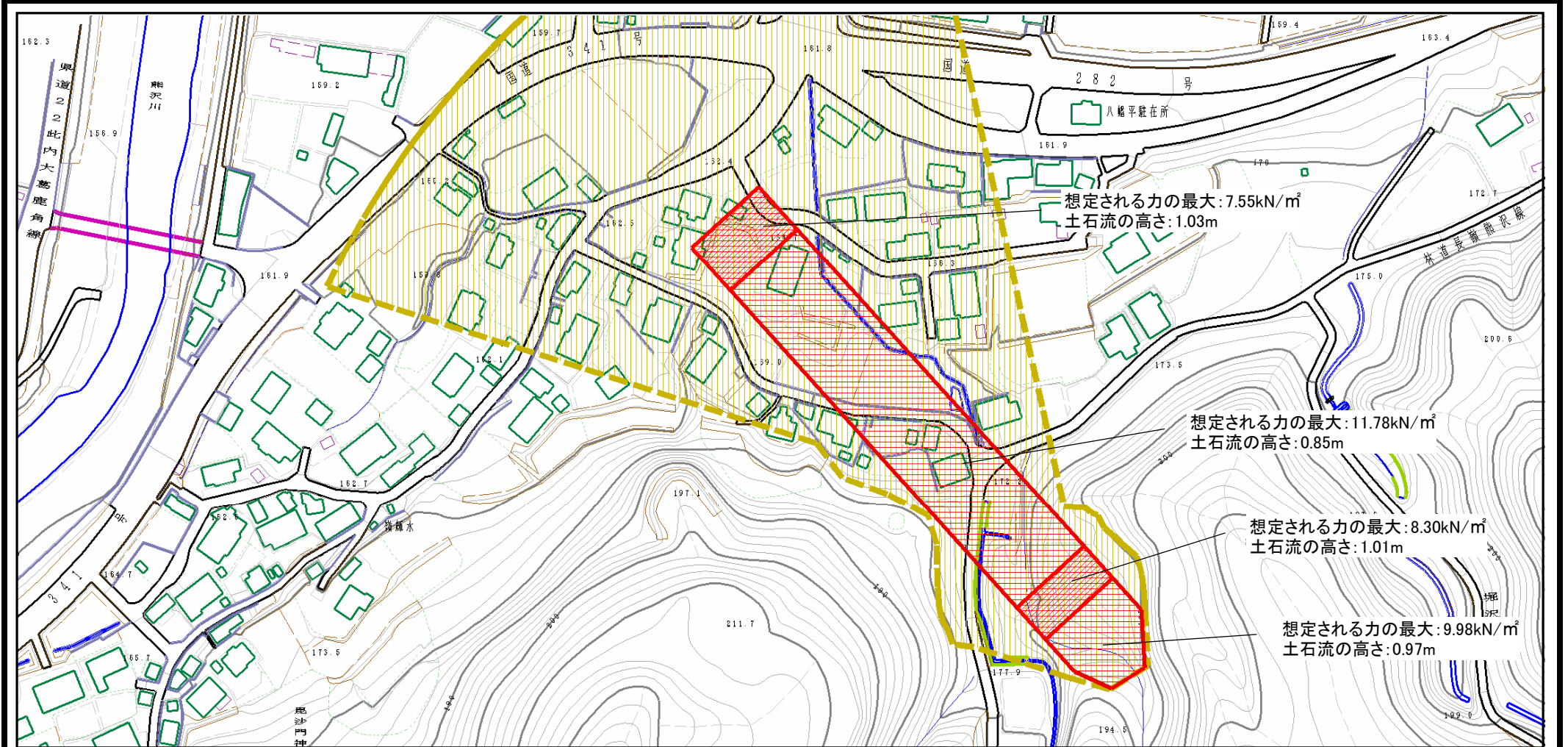
(1/25,000)

様式-1 (土)
土砂災害警戒区域・土砂災害特別警戒区域 位置図

自然現象の種類	土石流
溪流番号	I-0023-2
溪流名	長嶺沢2-2
所在地	秋田県鹿角市八幡平字長嶺、長嶺前田、上沢田、新山長根、新城、袖の沢及び小豆沢碓

この地図は、国土地理院長の承認を得て、同院発行の数値地図200000(地図画像)及び電子地形図25000を複製したものである。(承認番号 平27情復、第629号)

土砂災害警戒区域等の指定の公示に係る図書（その2）

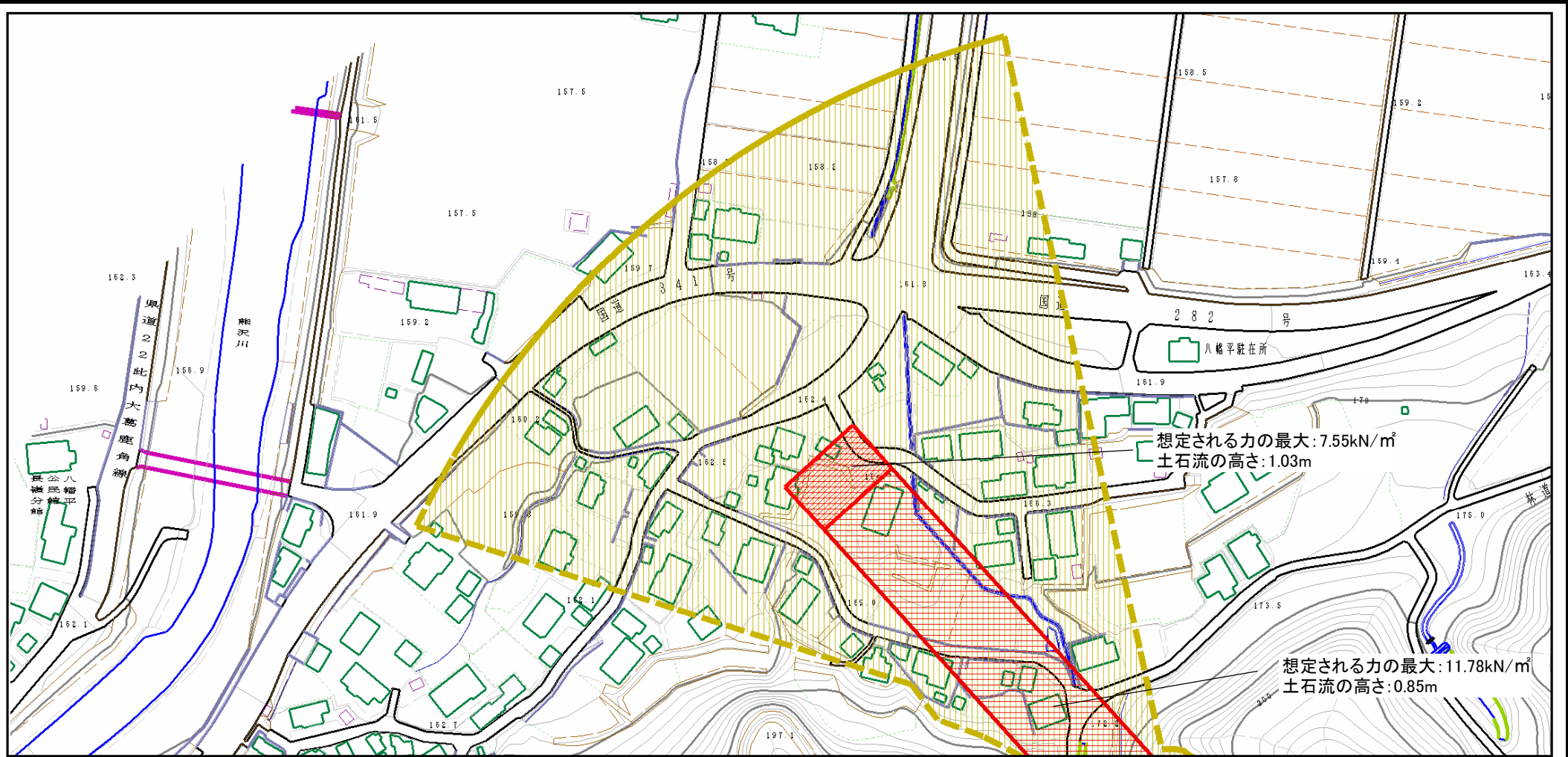


0 1 × 100m

様式-2 (土)
土砂災害警戒区域・土砂災害特別警戒区域
区域図

土砂災害防止法施行令第二条の基準に該当する区域			N	自然現象の種類	土石流	溪流番号	I-0023-2	
土砂災害防止法施行令第三条の基準に該当する区域	土石流の高さが1mを超える場合、土石等の移動による力が 50kN/m^2 を超える区域			縮尺 1:2,500	告示番号	第222号	溪流名	長嶺沢2-2
	土石流の高さが1mを超える場合、土石等の移動による力が 50kN/m^2 を超えない区域				告示年月日	平成28年3月25日	所在地	秋田県鹿角市八幡平宇長嶺、長嶺前田、上沢田、新山長根、新城、袖の沢及び小豆沢碓
	その他の区域							

土砂災害警戒区域等の指定の公示に係る図書 (その2)

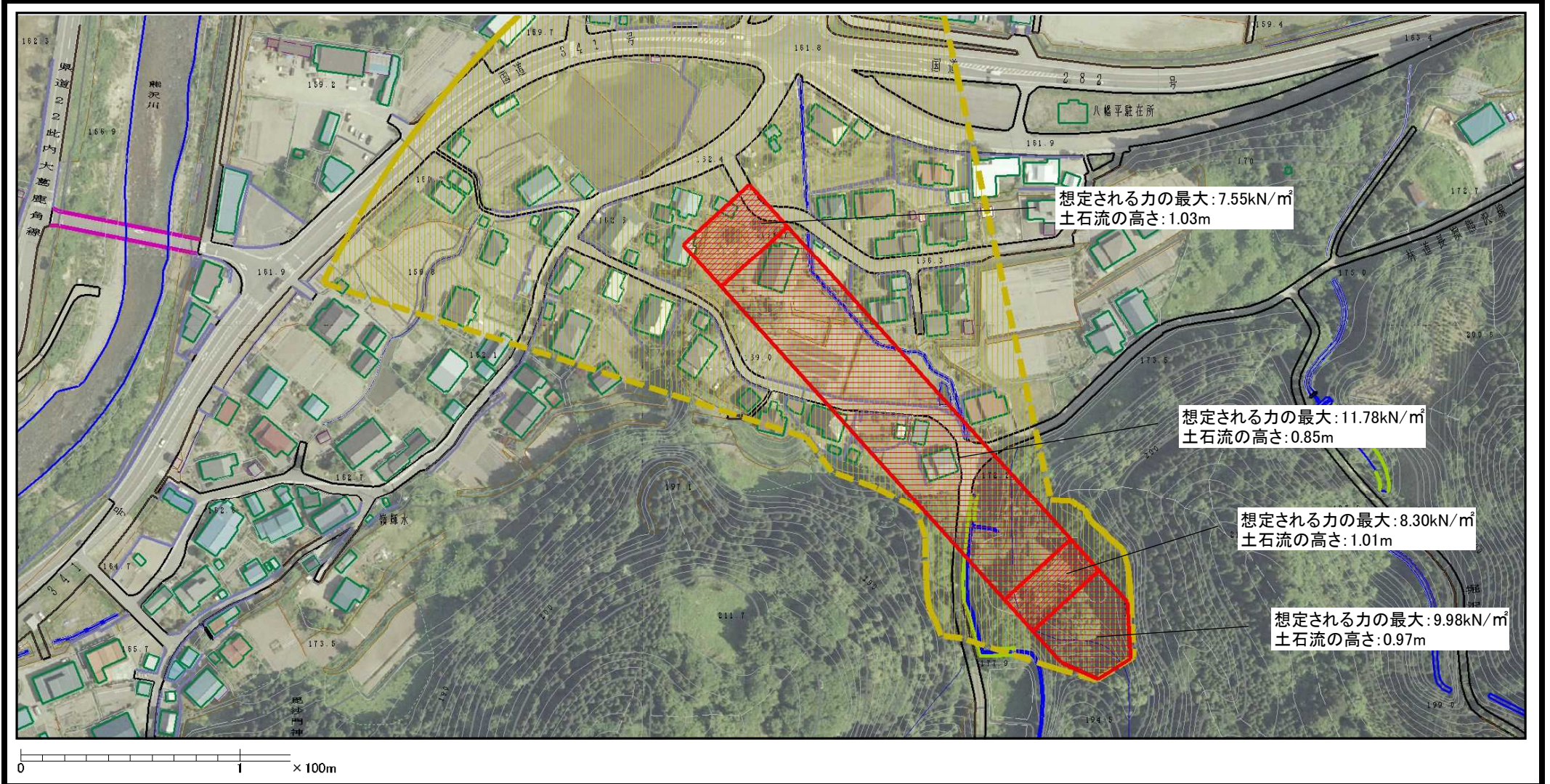


0 1 × 100m

様式-2 (土)
土砂災害警戒区域・土砂災害特別警戒区域
区域図

土砂災害防止法施行令第二条の基準に該当する区域			N	自然現象の種類	土石流	溪流番号	I-0023-2		
土砂災害防止法施行令第三条の基準に該当する区域	土石流の高さが1mを超える場合、土石等の移動による力が50kN/m ² を超える区域			縮尺 1:2,500	告示番号	第222号	溪流名	長嶺沢2-2	
	土石流の高さが1mを超える場合、土石等の移動による力が50kN/m ² を超えない区域				告示年月日	平成28年3月25日	所在地	秋田県鹿角市八幡平字長嶺、長嶺前田、上沢田、新山長根、新城、袖の沢及び小豆沢碓	
	その他の区域								

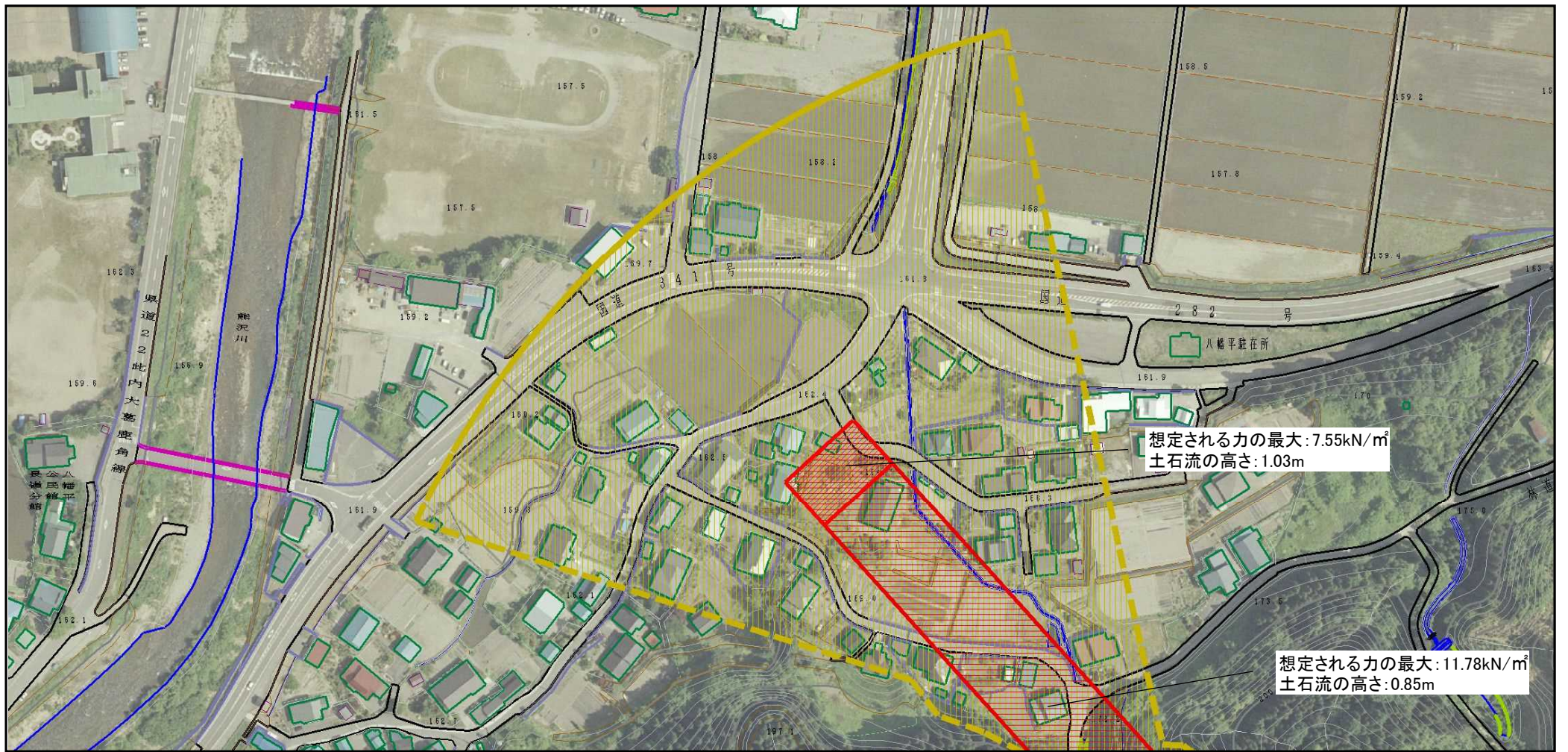
土砂災害警戒区域等の指定の公示に係る図書 (その2)



様式-2 (土)
土砂災害警戒区域・土砂災害特別警戒区域
区域図

土砂災害防止法施行令第二条の基準に該当する区域			N	自然現象の種類	土石流	溪流番号	I-0023-2	
土砂災害防止法施行令第三条の基準に該当する区域	土石流の高さが1mを超える場合、土石等の移動による力が50kN/m ² を超える区域			縮尺 1:2,500	告示番号	第222号	溪流名	長嶺沢2-2
	土石流の高さが1mを超える場合、土石等の移動による力が50kN/m ² を超えない区域				告示年月日	平成28年3月25日	所在地	秋田県鹿角市八幡平宇長嶺、長嶺前田、上沢田、新山長根、新城、袖の沢及び小豆沢碓
その他の区域								

土砂災害警戒区域等の指定の公示に係る図書（その2）



想定される力の最大: 7.55kN/m²
土石流の高さ: 1.03m

想定される力の最大: 11.78kN/m²
土石流の高さ: 0.85m

0 1 × 100m

様式-2 (土)
土砂災害警戒区域・土砂災害特別警戒区域
区域図

土砂災害防止法施行令第二条の基準に該当する区域		N 縮尺 1:2,500	自然現象の種類	土石流	溪流番号	I-0023-2
土砂災害防止法施行令第三条の基準に該当する区域			告示番号	第222号	溪流名	長嶺沢2-2
その他の区域			告示年月日	平成28年3月25日	所在地	秋田県鹿角市八幡平字長嶺、長嶺前田、上沢田、新山長根、新城、袖の沢及び小豆沢碓

