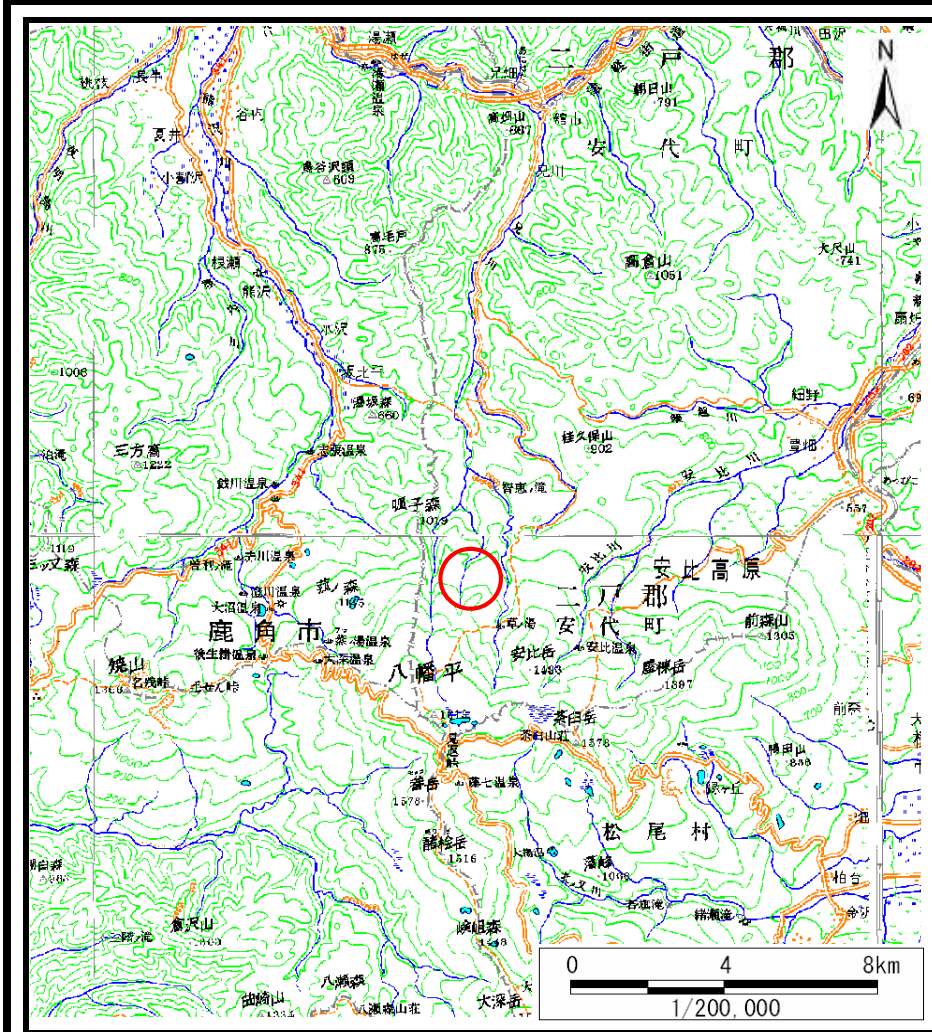
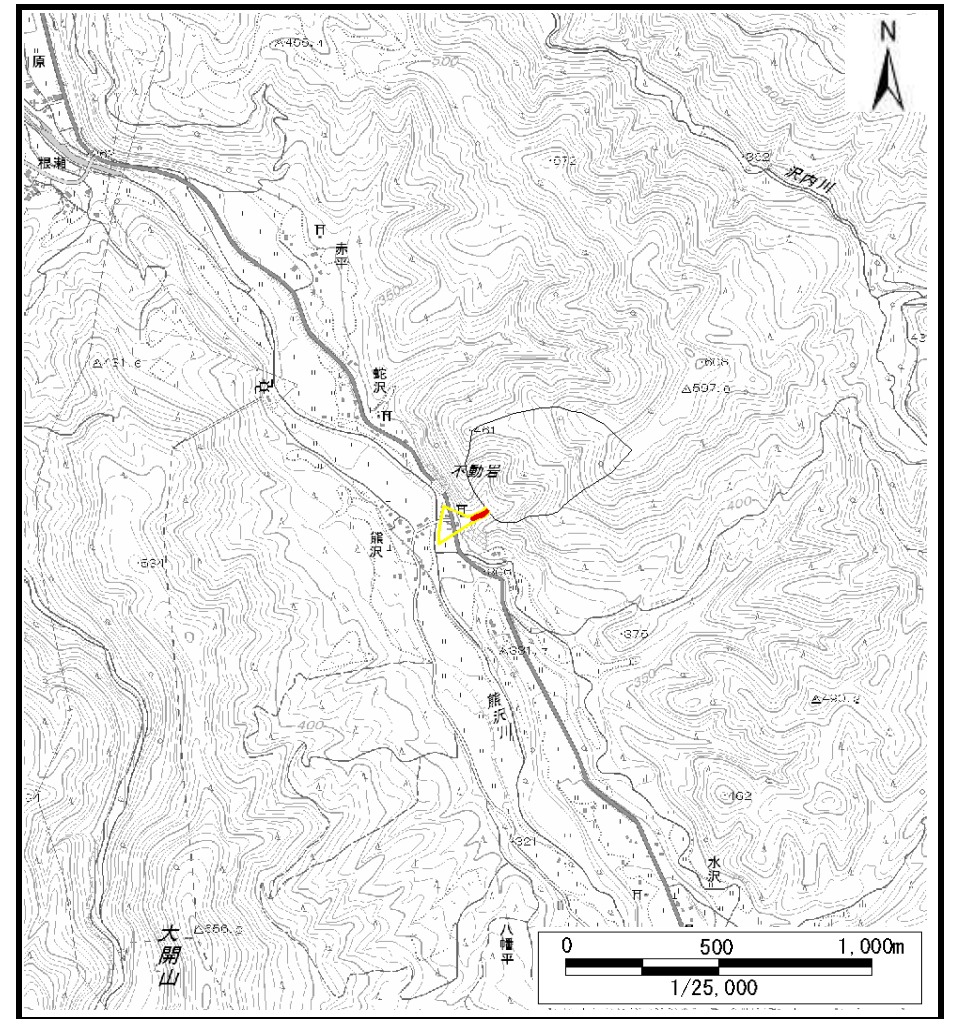


土砂災害警戒区域等の指定の公示に係る図書（その1）



(1/200,000)



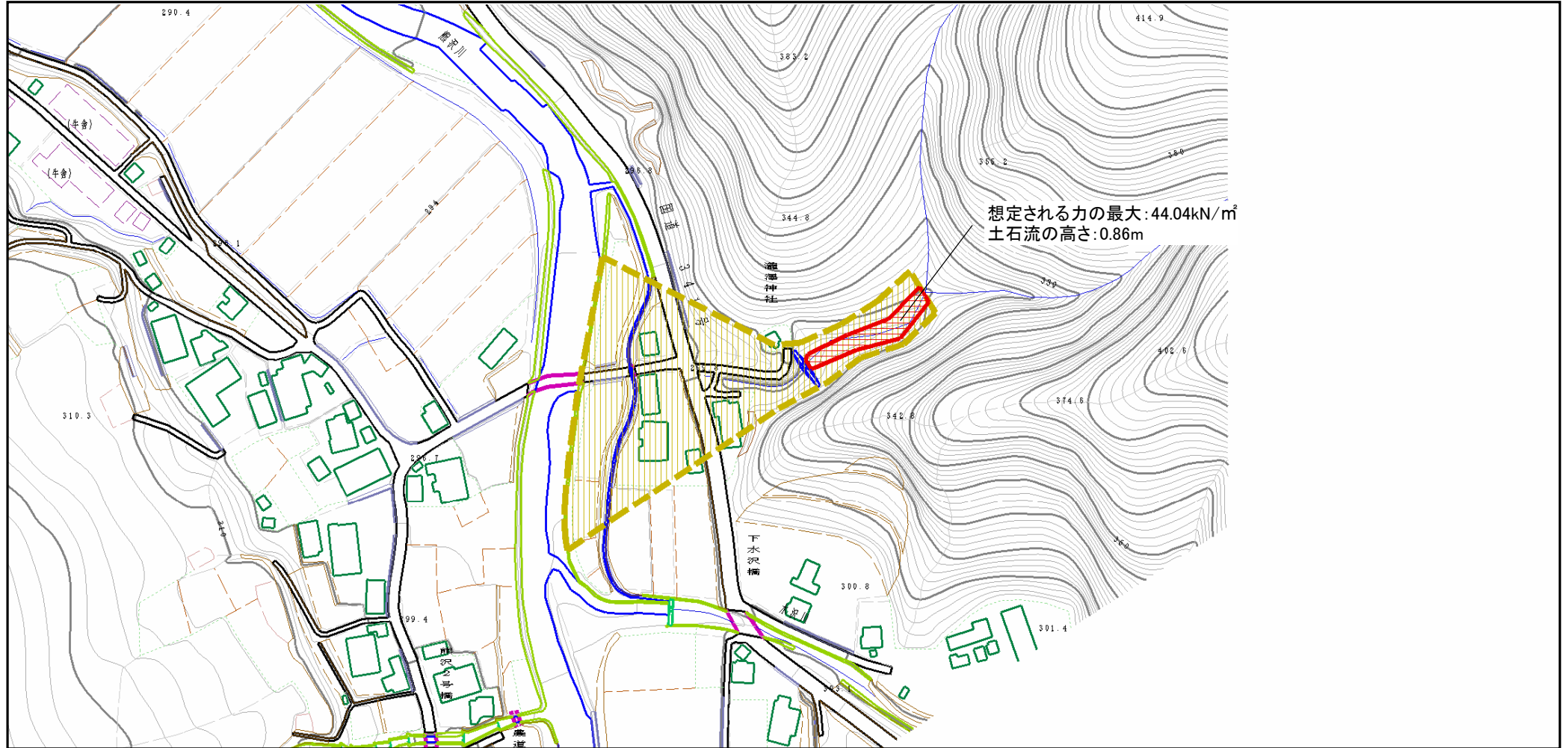
(1/25,000)

様式-1 (土)
土砂災害警戒区域・土砂災害特別警戒区域 位置図

自然現象の種類	土石流
溪流番号	II-0008
溪流名	下水沢川
所在地	秋田県鹿角市八幡平字下水沢及び蛇沢

この地図は、国土地理院長の承認を得て、同院発行の数値地図200000(地図画像)及び電子地形図25000を複製したものである。(承認番号 平27情複、第629号)

土砂災害警戒区域等の指定の公示に係る図書（その2）

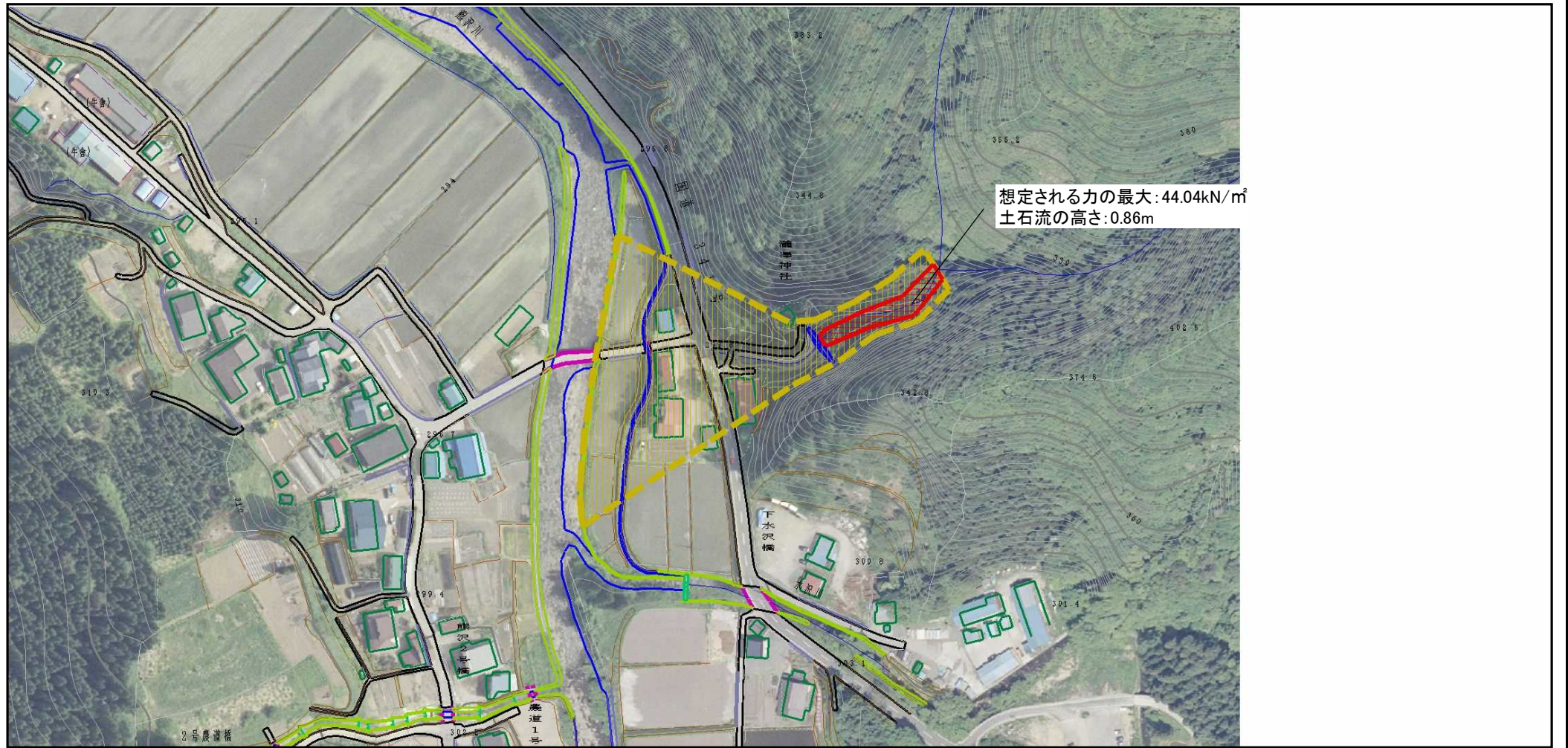


0 1 × 100m

様式-2 (土)
土砂災害警戒区域・土砂災害特別警戒区域
区域図

土砂災害防止法施行令第二条の基準に該当する区域		N	自然現象の種類	土石流	溪流番号	II-0008
土砂災害防止法施行令第三条の基準に該当する区域			告示番号	第222号	溪流名	下水沢川
土砂災害防止法施行令第三条の基準に該当する区域			告示年月日	平成28年3月25日	所在地	秋田県鹿角市八幡平字下水沢及び蛇沢
その他の区域			縮尺	1:2,500		

土砂災害警戒区域等の指定の公示に係る図書 (その2)



想定される力の最大: 44.04kN/m²
土石流の高さ: 0.86m

0 1 × 100m

様式-2 (土) 土砂災害警戒区域・土砂災害特別警戒区域 区域図	土砂災害防止法施行令第二条の基準に該当する区域			N 縮尺 1:2,500	自然現象の種類	土石流	溪流番号	II-0008
	土砂災害防止法施行令第三条の基準に該当する区域	土石流の高さが1mを超える場合、土石等の移動による力が50kN/m ² を超える区域			告示番号	第222号	溪流名	下水沢川
		土石流の高さが1mを超える場合、土石等の移動による力が50kN/m ² を超えない区域			告示年月日	平成28年3月25日	所在地	秋田県鹿角市八幡平字下水沢及び蛇沢
		その他の区域						

土砂災害警戒区域等の指定の公示に係る図書（その3）

横断測線の区間	土石流の力 (kN/m ²)	土石流の高さ (m)	区分	横断測線の区間	土石流の力 (kN/m ²)	土石流の高さ (m)	区分
0~1	37.03	0.73	R				
1~2	44.04	0.86	R				
2~3	27.45	0.67	R				
3~4	22.39	0.58	R				
4~5	11.70	0.45	Y				
5~6	3.84	0.27	Y				
6~7	3.43	0.27	Y				
7~8	2.73	0.27	Y				
8~9	2.20	0.28	Y				
9~10	2.27	0.27	Y				
10~11	2.21	0.28	Y				

様式-3 (土) 建築物の構造の規制に必要な衝撃に関する事項	自然現象の種類	土石流	渓流番号	Ⅱ-0008
	告示番号	第222号	渓流名	下水沢川
	告示年月日	平成28年3月25日	所在地	秋田県鹿角市八幡平字下水沢及び蛇沢