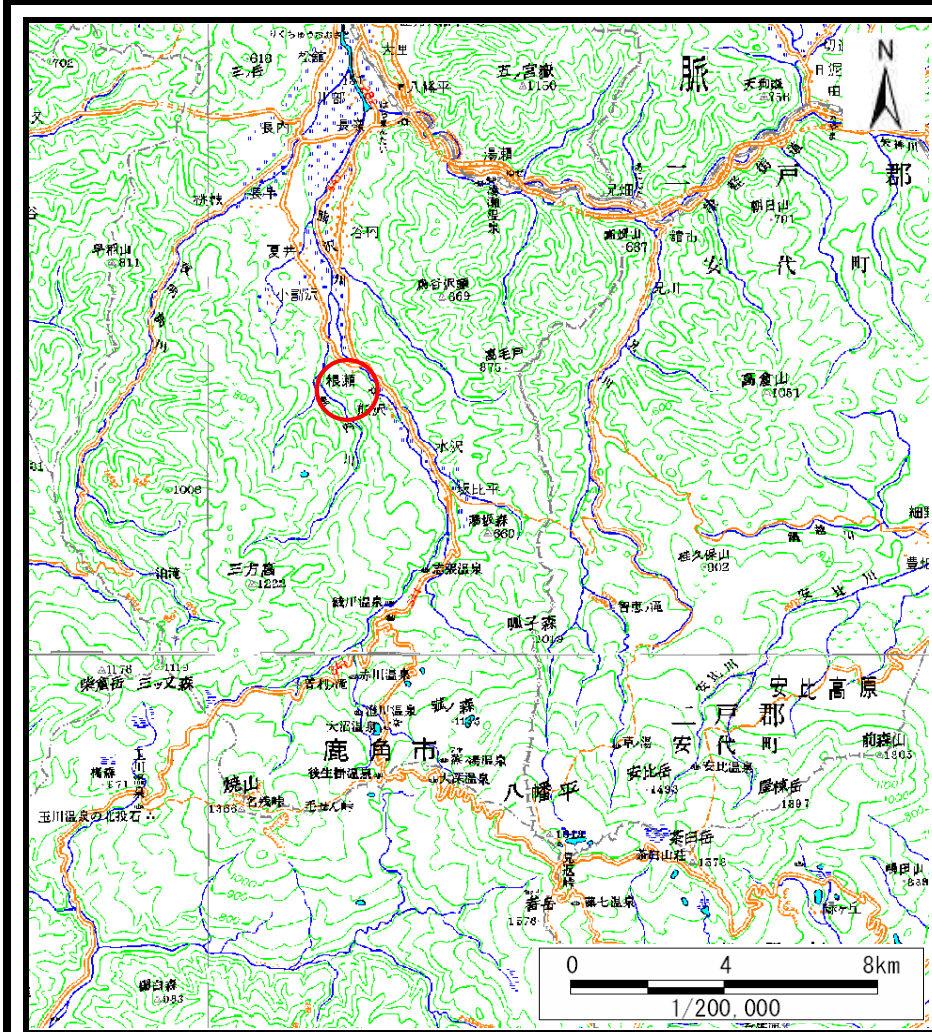
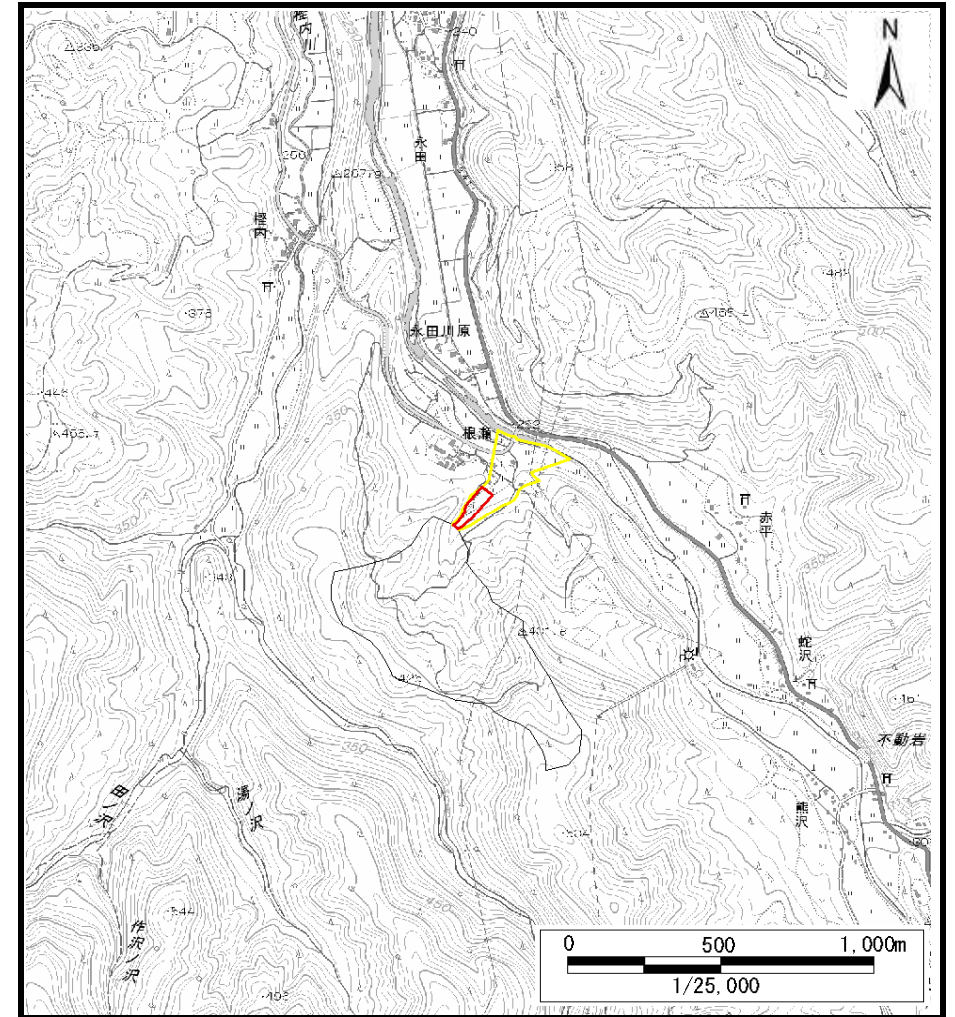


土砂災害警戒区域等の指定の公示に係る図書（その1）



(1/200,000)

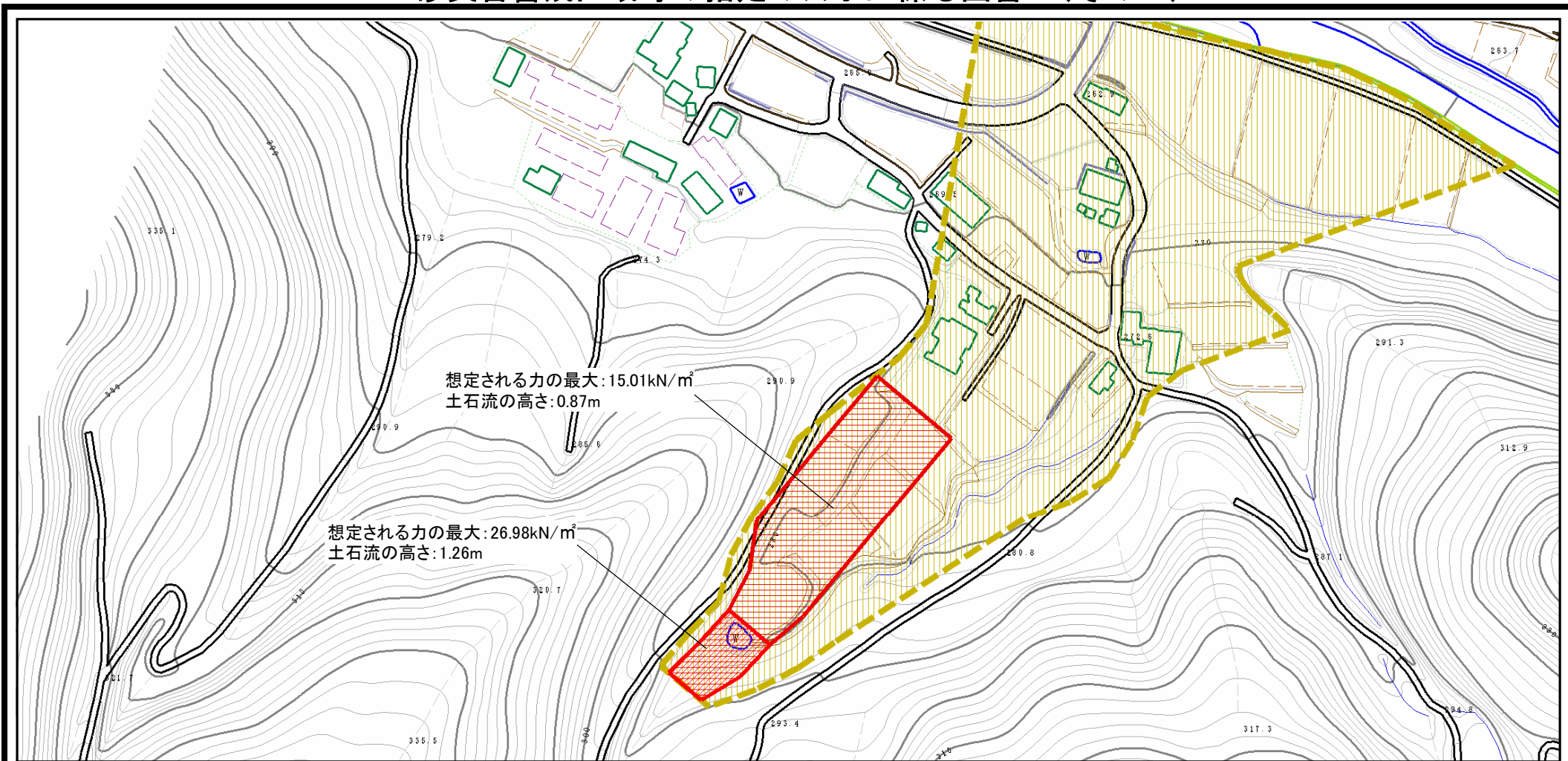


(1/25,000)

様式-1 (土) 土砂災害警戒区域・土砂災害特別警戒区域 位置図	自然現象の種類	土石流
	溪流番号	II-0012
	溪流名	根瀬沢
	所在地	秋田県鹿角市八幡平字永田根瀬

この地図は、国土地理院長の承認を得て、同院発行の数値地図200000(地図画像)及び電子地形図25000を複製したものである。(承認番号 平27情復、第629号)

土砂災害警戒区域等の指定の公示に係る図書（その2）

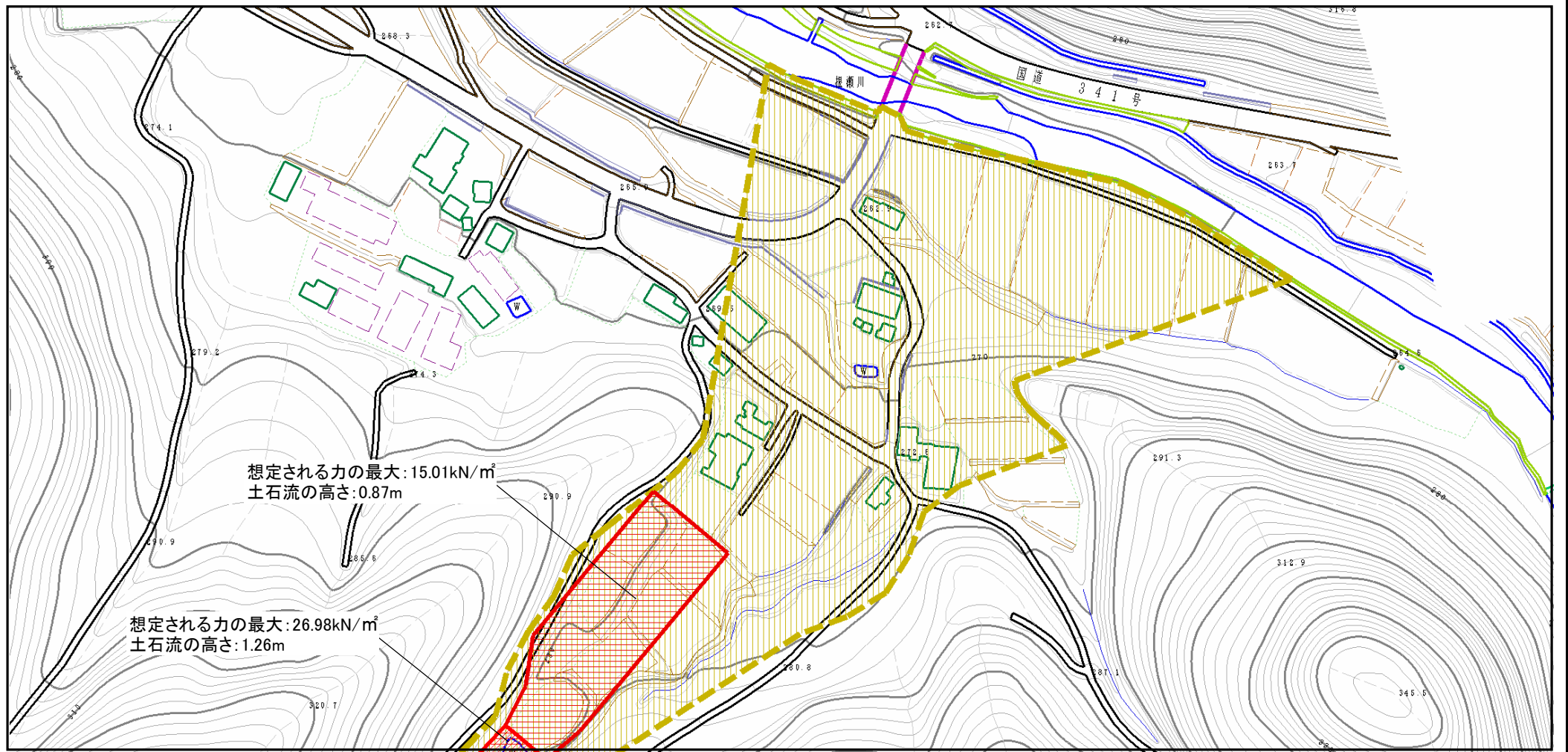


0 1 × 100m

様式-2 (土)
土砂災害警戒区域・土砂災害特別警戒区域
区域図

土砂災害防止法施行令第二条の基準に該当する区域		N 縮尺 1:2,500	自然現象の種類	土石流	溪流番号	II-0012
土砂災害防止法施行令第三条の基準に該当する区域			告示番号	第222号	溪流名	根瀬沢
その他の区域			告示年月日	平成28年3月25日	所在地	秋田県鹿角市八幡平字永田根瀬

土砂災害警戒区域等の指定の公示に係る図書（その2）



0 1 × 100m

様式-2 (土)
土砂災害警戒区域・土砂災害特別警戒区域
区域図

土砂災害防止法施行令第二条の基準に該当する区域



自然現象
の種類

土石流

溪流番号

II-0012

土砂災害
防止法施
行令第三
条の基準
に該当す
る区域

土石流の高さが1mを超える場合、土石等の
移動による力が50kN/m²を超える区域



土石流の高さが1mを超える場合、土石等の
移動による力が50kN/m²を超えない区域



その他の区域



縮尺
1:2,500

告示番号

第222号

溪流名

根瀬沢

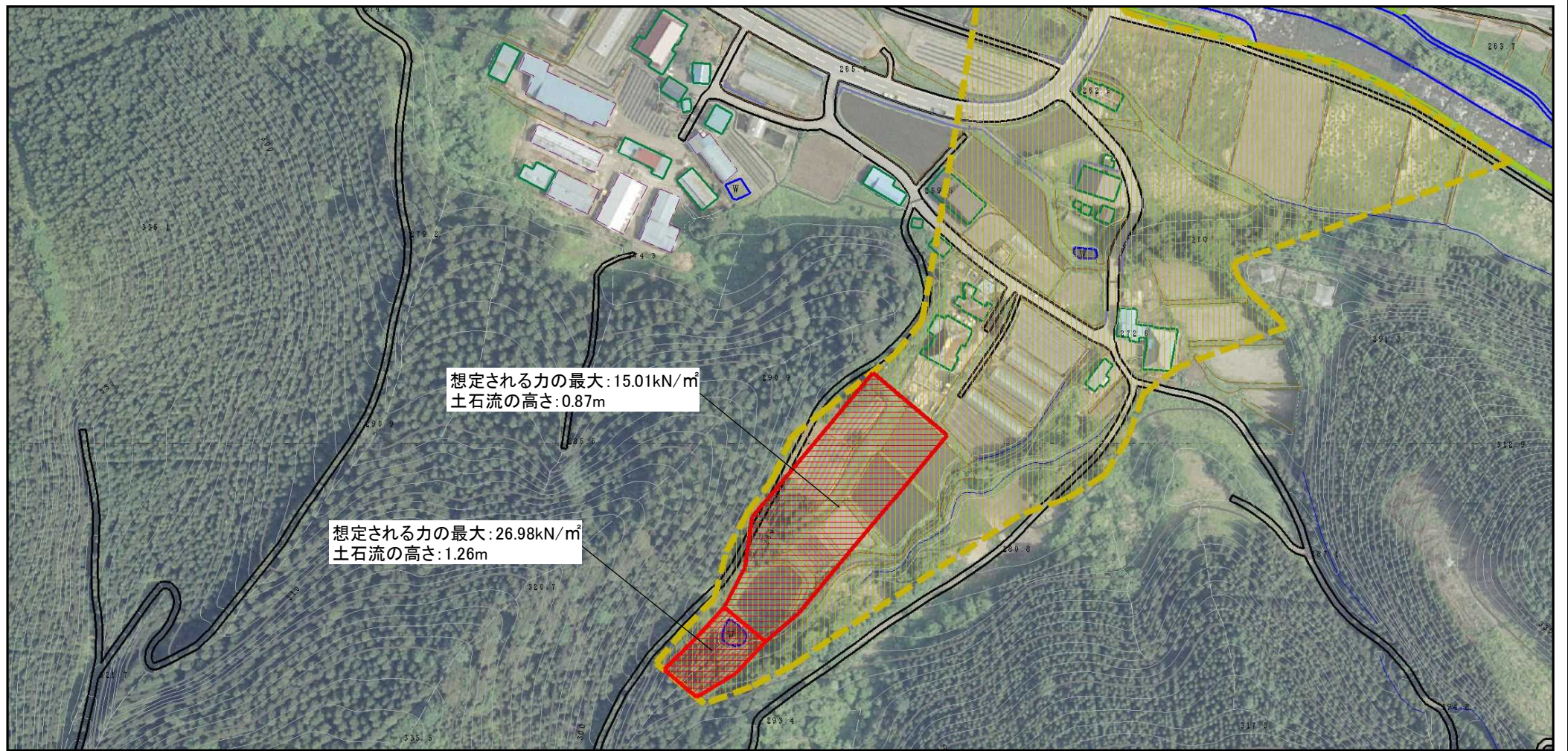
告示年月日

平成28年3月25日

所在地

秋田県鹿角市八幡平字永
田根瀬

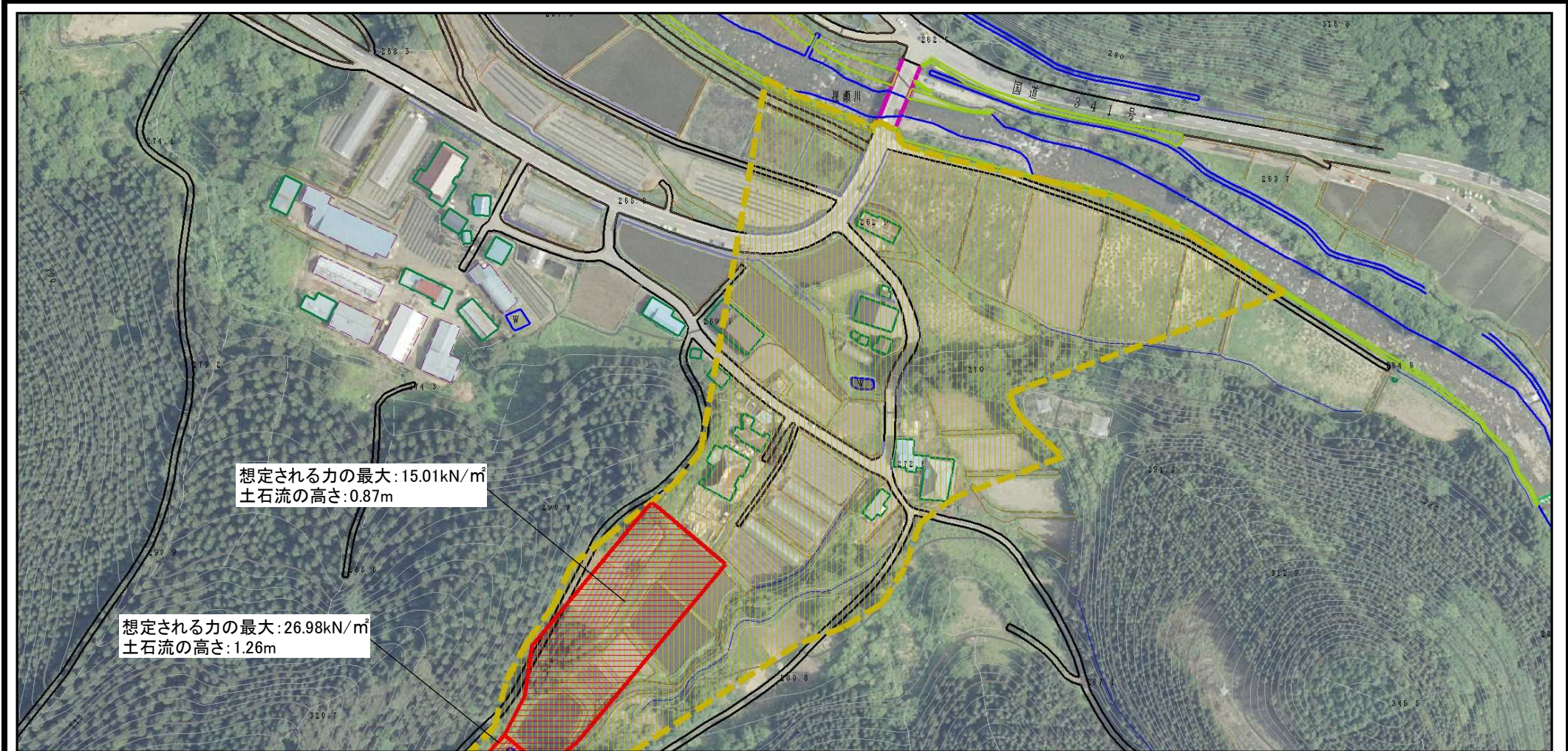
土砂災害警戒区域等の指定の公示に係る図書（その2）



0 1 × 100m

様式-2 (土) 土砂災害警戒区域・土砂災害特別警戒区域 区域図	土砂災害防止法施行令第二条の基準に該当する区域		自然現象 の種類 土石流	溪流番号	II-0012
	土砂災害防止法施行令第三条の基準に該当する区域			告示番号	第222号
	その他の区域			告示年月日	平成28年3月25日
		縮尺 1:2,500		溪流名	根瀬沢

土砂災害警戒区域等の指定の公示に係る図書（その2）



0 1 × 100m

様式-2 (土)
土砂災害警戒区域・土砂災害特別警戒区域
区域図

土砂災害防止法施行令第二条の基準に該当する区域			N	自然現象の種類	土石流	溪流番号	II-0012
土砂災害防止法施行令第三条の基準に該当する区域	土石流の高さが1mを超える場合、土石等の移動による力が50kN/m ² を超える区域			縮尺 1:2,500	告示番号	第222号	溪流名
	土石流の高さが1mを超える場合、土石等の移動による力が50kN/m ² を超えない区域		告示年月日		平成28年3月25日	所在地	秋田県鹿角市八幡平字永田根瀬
	その他の区域						

土砂災害警戒区域等の指定の公示に係る図書（その3）

横断測線の区間	土石流の力 (kN/m ²)	土石流の高さ (m)	区分	横断測線の区間	土石流の力 (kN/m ²)	土石流の高さ (m)	区分
0~1	26.99	1.26	R				
1~2	25.13	1.26	R				
2~3	14.48	0.88	R				
3~4	15.01	0.87	R				
4~5	13.02	0.88	R				
5~6	10.08	0.90	R				
6~7	9.20	0.92	R				
7~8	8.93	0.92	R				
8~9	8.07	0.94	R				
9~10	6.89	0.98	Y				
10~11	6.31	1.00	Y				
11~12	5.49	1.04	Y				
12~13	6.25	0.98	Y				
13~14	6.61	0.95	Y				
14~15	6.75	0.94	Y				
15~16	7.27	0.91	Y				
16~17	7.56	0.89	Y				
17~18	8.36	0.85	Y				
18~19	7.80	0.88	Y				
19~20	7.66	0.88	Y				
20~21	8.51	0.84	Y				
21~22	7.67	0.88	Y				
22~23	3.71	1.20	-				
23~24	0.00	0.00	-				

様式-3 (土)
建築物の構造の規制に必要な衝撃に関する事項

自然現象の種類
土石流
告示番号
告示年月日

第222号
平成28年3月25日

溪流番号
溪流名
所在地

II-0012
根瀬沢
秋田県鹿角市八幡平字永田根瀬