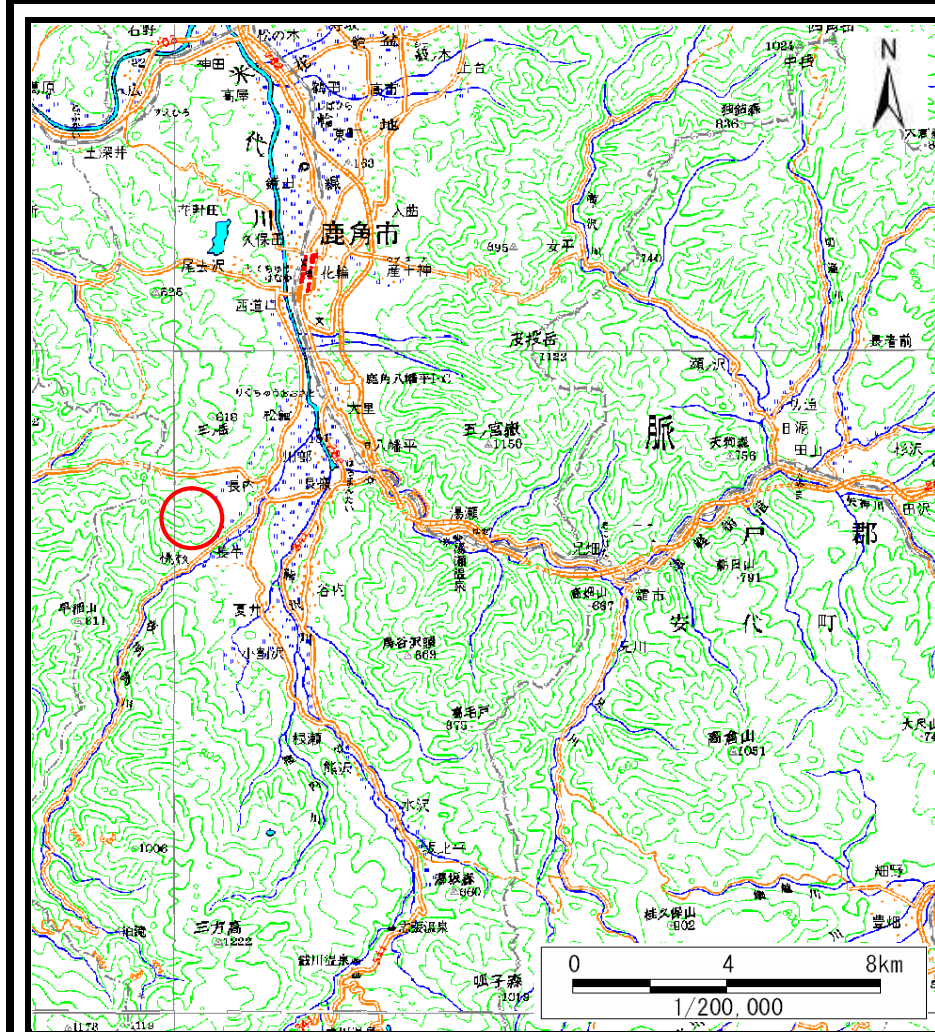
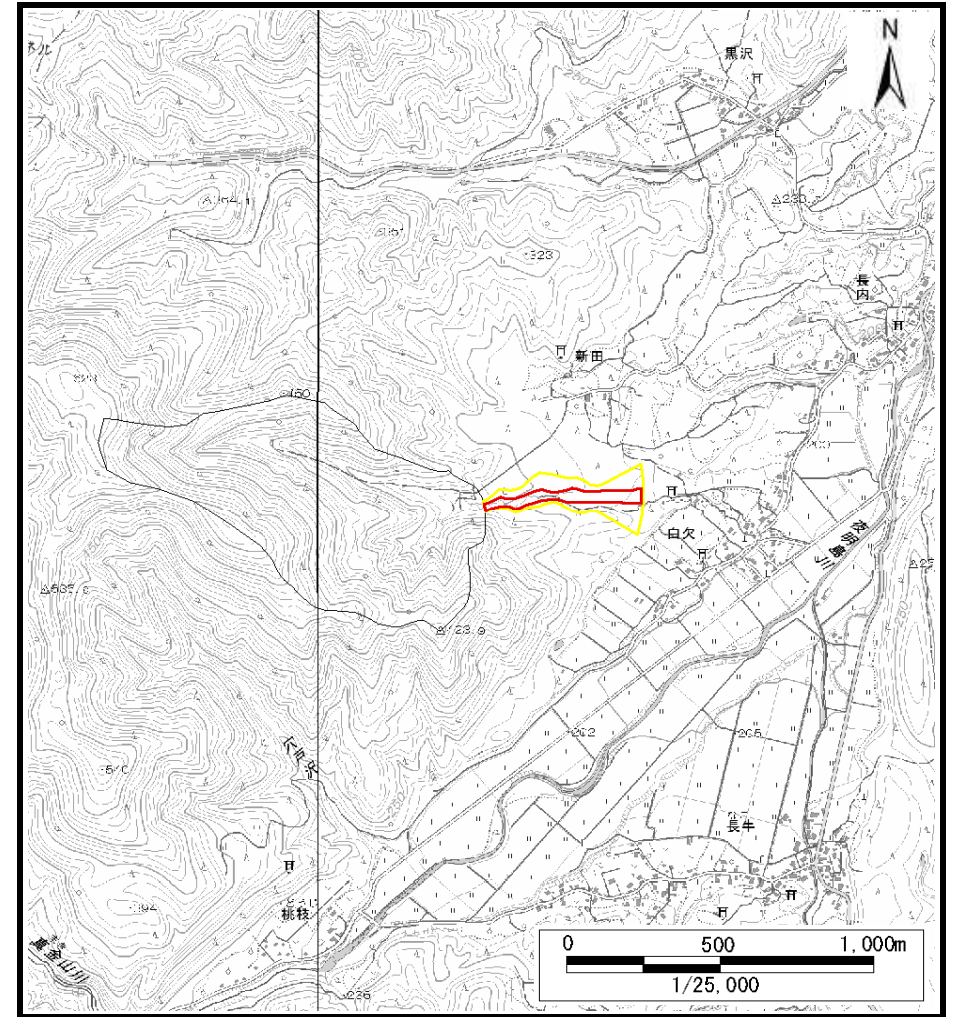


# 土砂災害警戒区域等の指定の公示に係る図書（その1）



(1/200,000)

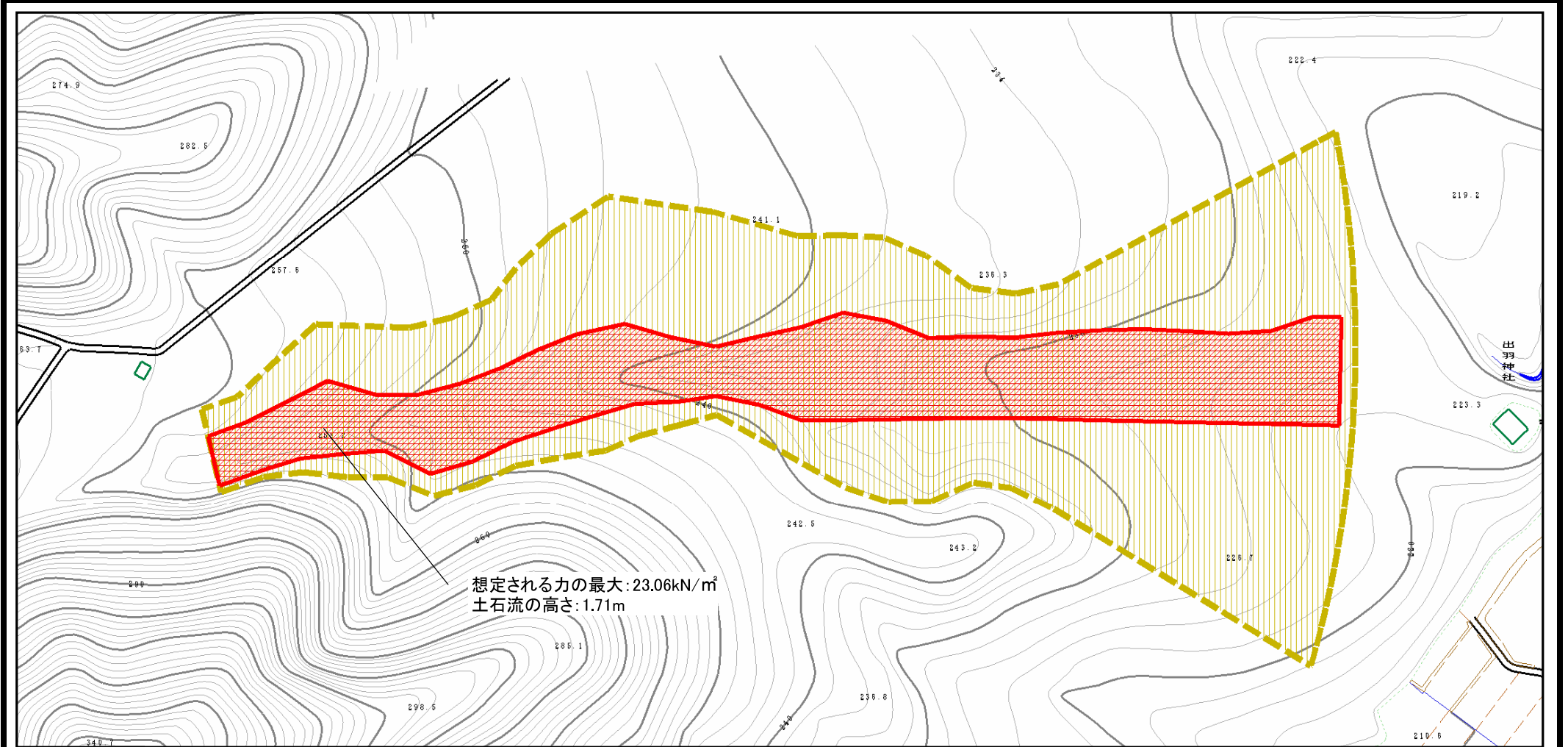


(1/25,000)

様式-1 (土) 土砂災害警戒区域・土砂災害特別警戒区域 位置図	自然現象の種類	土石流
	溪流番号	II-0022
	溪流名	白砂館沢
	所在地	秋田県鹿角市八幡平字白砂館、平尻及び小館

この地図は、国土地理院長の承認を得て、同院発行の数値地図200000(地図画像)及び電子地形図25000を複製したものである。(承認番号 平27情複、第629号)

# 土砂災害警戒区域等の指定の公示に係る図書 (その2)

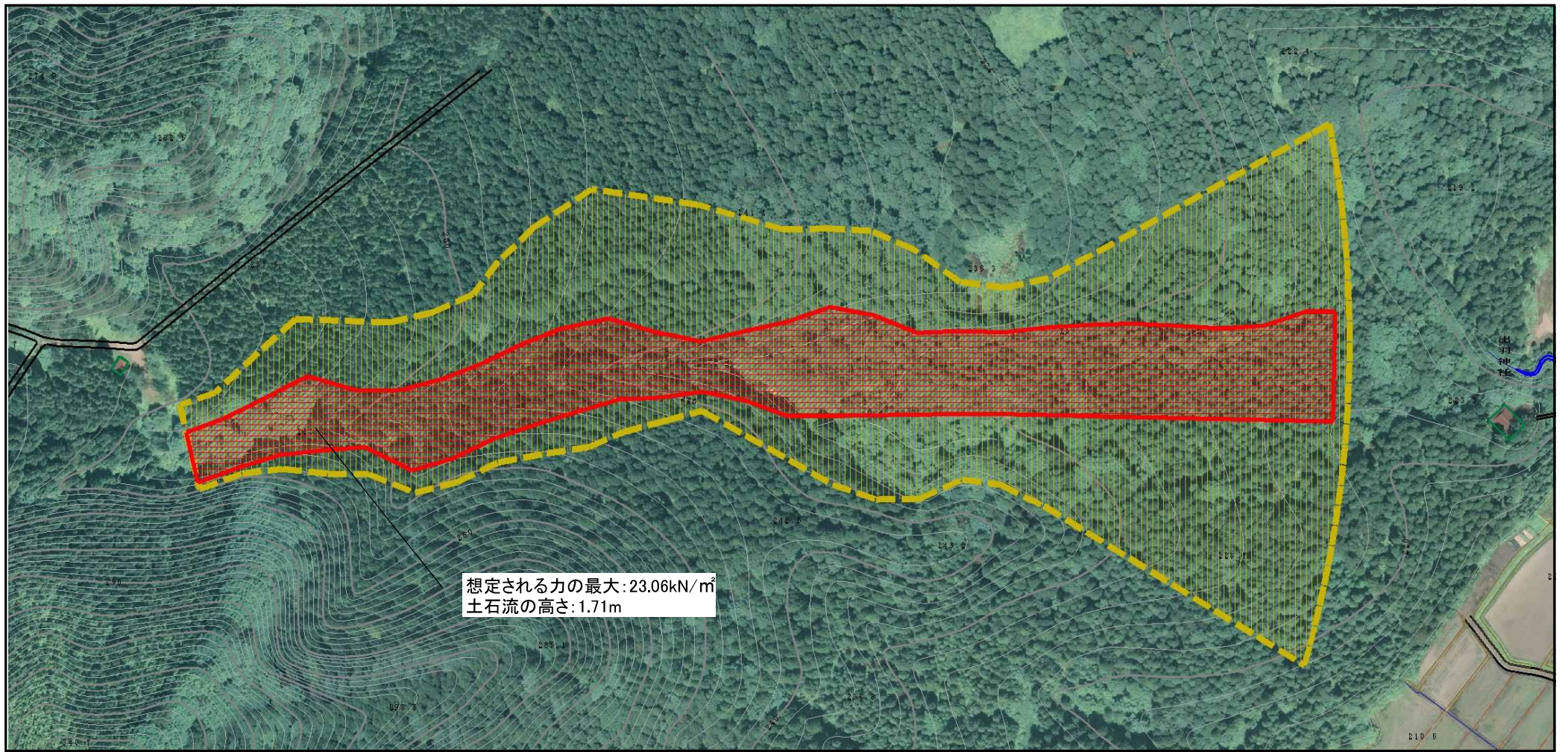


想定される力の最大: 23.06kN/m<sup>2</sup>  
土砂流の高さ: 1.71m

様式-2 (土)  
土砂災害警戒区域・土砂災害特別警戒区域  
区域図

土砂災害防止法施行令第二条の基準に該当する区域		N 縮尺 1:2,500	自然現象の種類	土石流	溪流番号	II-0022
土砂災害防止法施行令第三条の基準に該当する区域			告示番号	第222号	溪流名	白砂館沢
土砂流の高さが1mを超える場合、土石等の移動による力が50kN/m <sup>2</sup> を超える区域			告示年月日	平成28年3月25日	所在地	秋田県鹿角市八幡平字白砂館、平尻及び小館
土砂流の高さが1mを超える場合、土石等の移動による力が50kN/m <sup>2</sup> を超えない区域						
その他の区域						

# 土砂災害警戒区域等の指定の公示に係る図書（その2）



想定される力の最大: 23.06kN/m<sup>2</sup>  
土石流の高さ: 1.71m

0 1 × 100m

様式-2 (土) 土砂災害警戒区域・土砂災害特別警戒区域 区域図	土砂災害防止法施行令第二条の基準に該当する区域			縮尺 1:2,500	自然現象の種類	土石流	溪流番号	II-0022
	土砂災害防止法施行令第三条の基準に該当する区域	土石流の高さが1mを超える場合、土石等の移動による力が50kN/m <sup>2</sup> を超える区域			告示番号	第222号	溪流名	白砂館沢
		土石流の高さが1mを超える場合、土石等の移動による力が50kN/m <sup>2</sup> を超えない区域						
		その他の区域						
					告示年月日	平成28年3月25日	所在地	秋田県鹿角市八幡平字白砂館、平尻及び小館

### 土砂災害警戒区域等の指定の公示に係る図書（その3）

横断測線の区間	土石流の力 (kN/m <sup>2</sup> )	土石流の高さ (m)	区分		横断測線の区間	土石流の力 (kN/m <sup>2</sup> )	土石流の高さ (m)	区分
0~1	23.06	1.71	R					
1~2	18.16	1.60	R					
2~3	13.93	1.40	R					
3~4	18.65	1.61	R					
4~5	11.78	1.05	R					
5~6	15.77	1.25	R					
6~7	16.79	1.27	R					
7~8	15.42	1.25	R					
8~9	10.80	1.10	R					
9~10	11.19	1.08	R					
10~11	17.41	1.43	R					
11~12	22.87	1.66	R					
12~13	17.06	1.39	R					
13~14	10.48	1.11	R					
14~15	9.58	1.14	R					
15~16	9.79	1.13	R					
16~17	10.25	1.10	R					
17~18	9.94	1.12	R					
18~19	9.43	1.15	R					
19~20	8.29	1.18	R					
20~21	7.45	1.22	R					
21~22	6.69	1.26	R					
22~23	7.14	1.22	R					
23~24	7.67	1.18	R					
24~25	7.90	1.16	R					
25~26	7.30	1.21	R					
26~27	6.39	1.28	R					
27~28	6.18	1.30	Y					
28~29	6.76	1.24	-					
29~30	6.60	1.26	-					

様式-3 (土) 建築物の構造の規制に必要な衝撃に関する事項	自然現象の種類	土石流	溪流番号	II-0022
	告示番号	第222号	溪流名	白砂館沢
	告示年月日	平成28年3月25日	所在地	秋田県鹿角市八幡平字白砂館、平尻及び小館