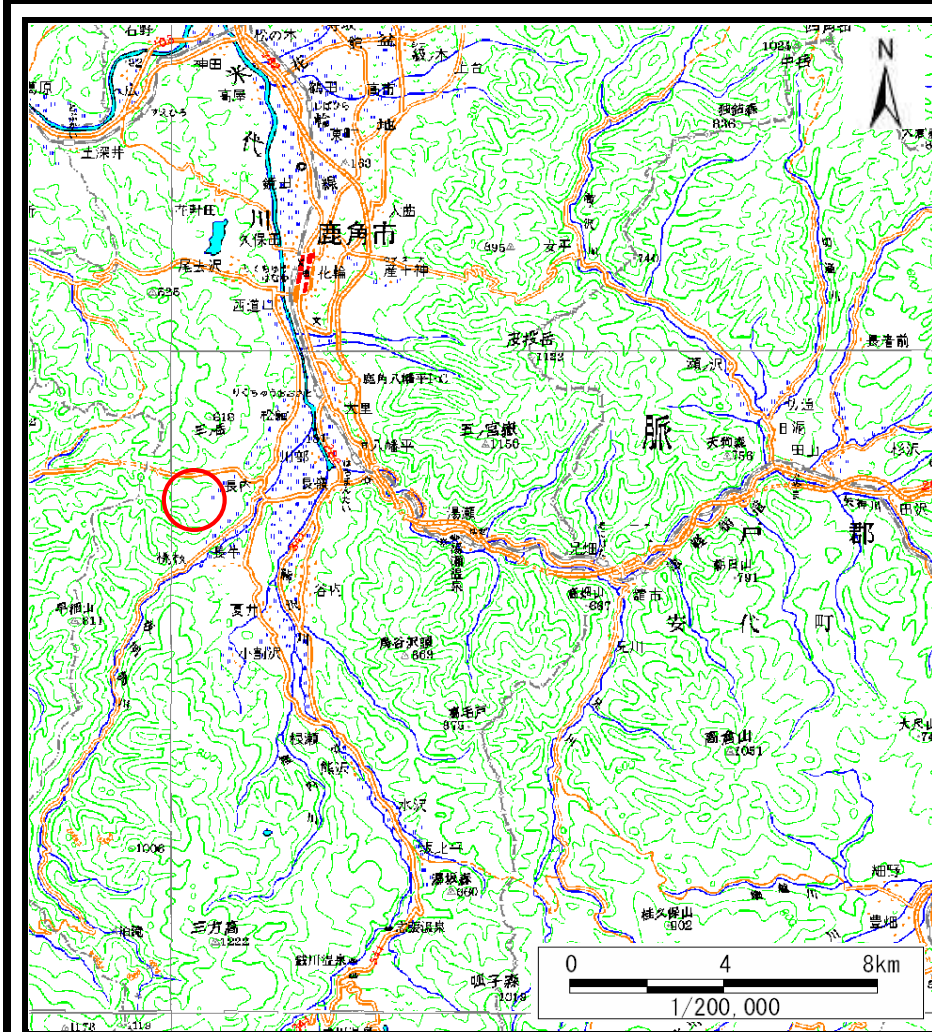
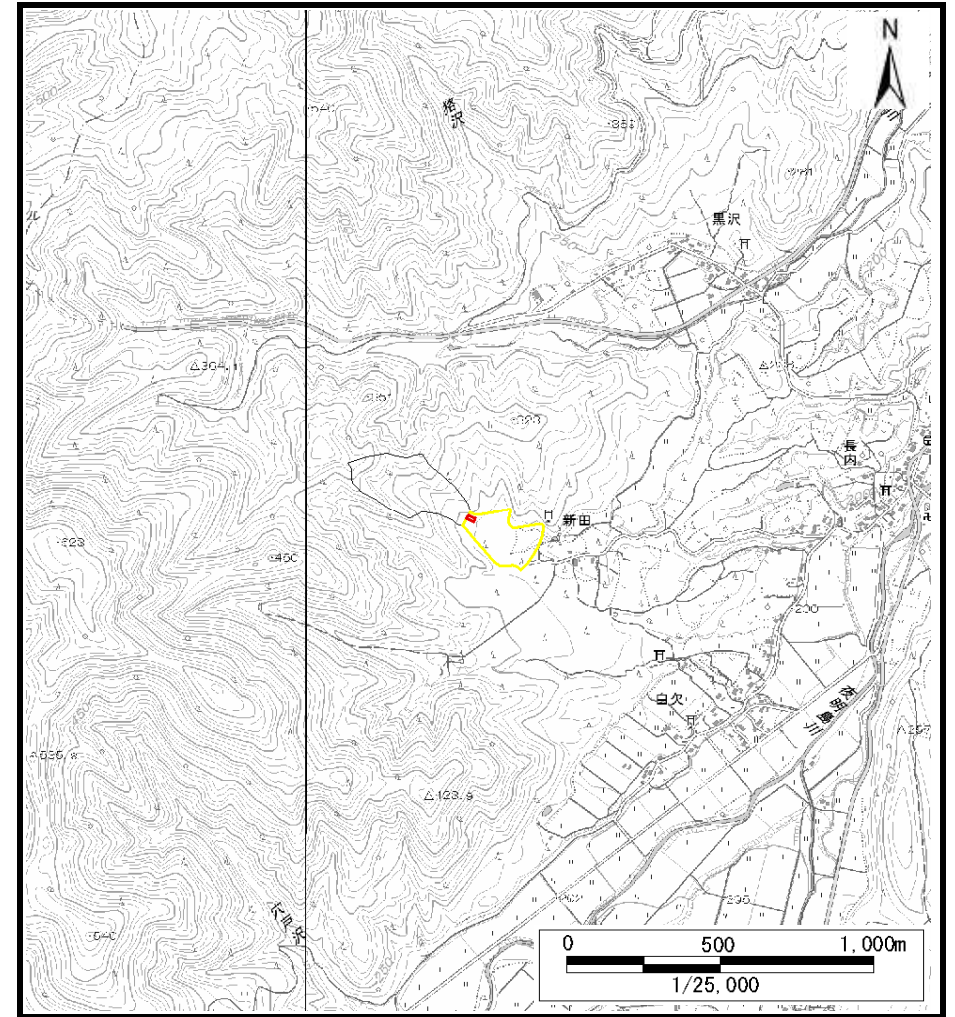


土砂災害警戒区域等の指定の公示に係る図書（その1）



(1/200,000)



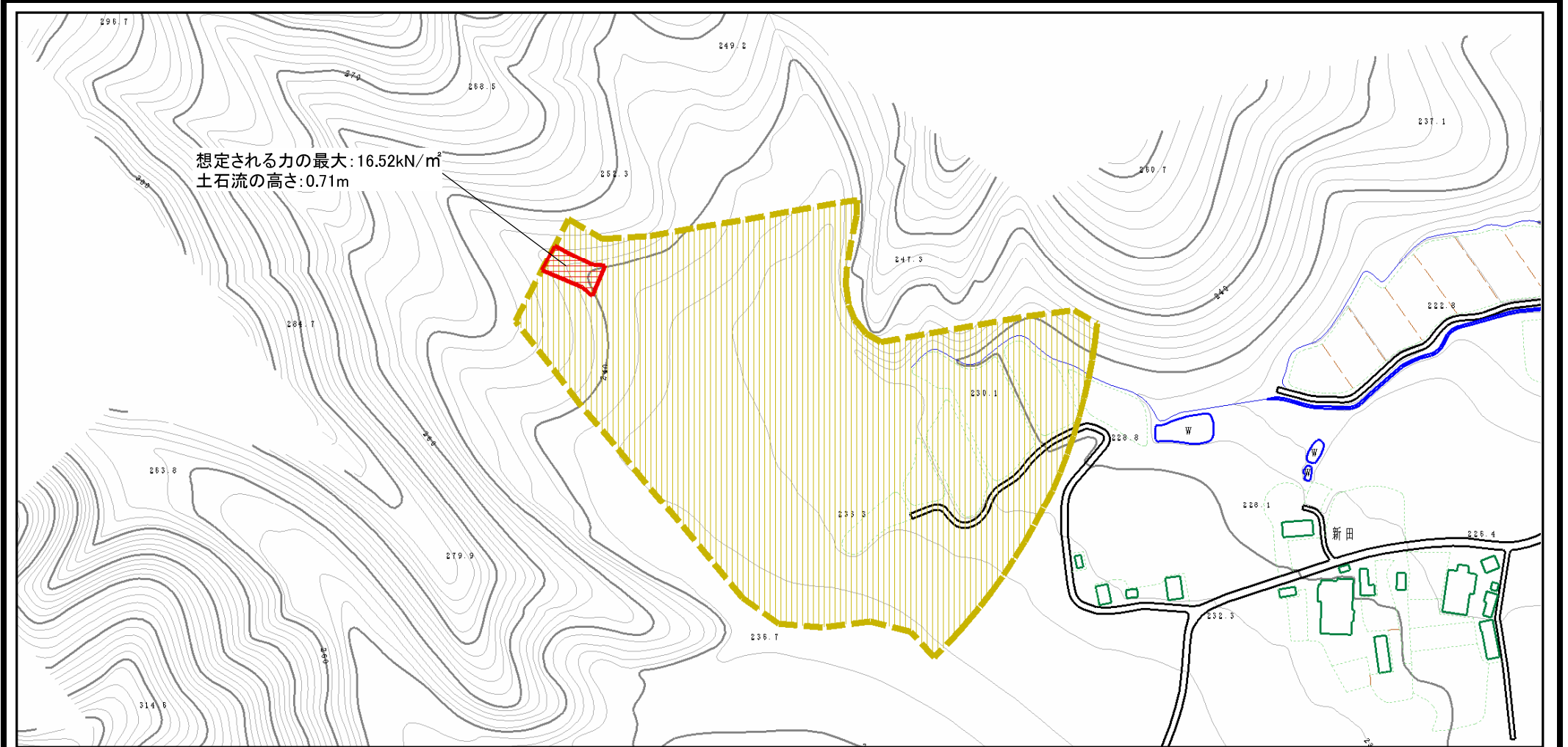
(1/25,000)

様式-1 (土)
土砂災害警戒区域・土砂災害特別警戒区域 位置図

自然現象の種類	土石流
溪流番号	II-0024
溪流名	新他沢
所在地	秋田県鹿角市八幡平字平尻

この地図は、国土地理院長の承認を得て、同院発行の数値地図200000(地図画像)及び電子地形図25000を複製したものである。(承認番号 平27情複、第629号)

土砂災害警戒区域等の指定の公示に係る図書（その2）



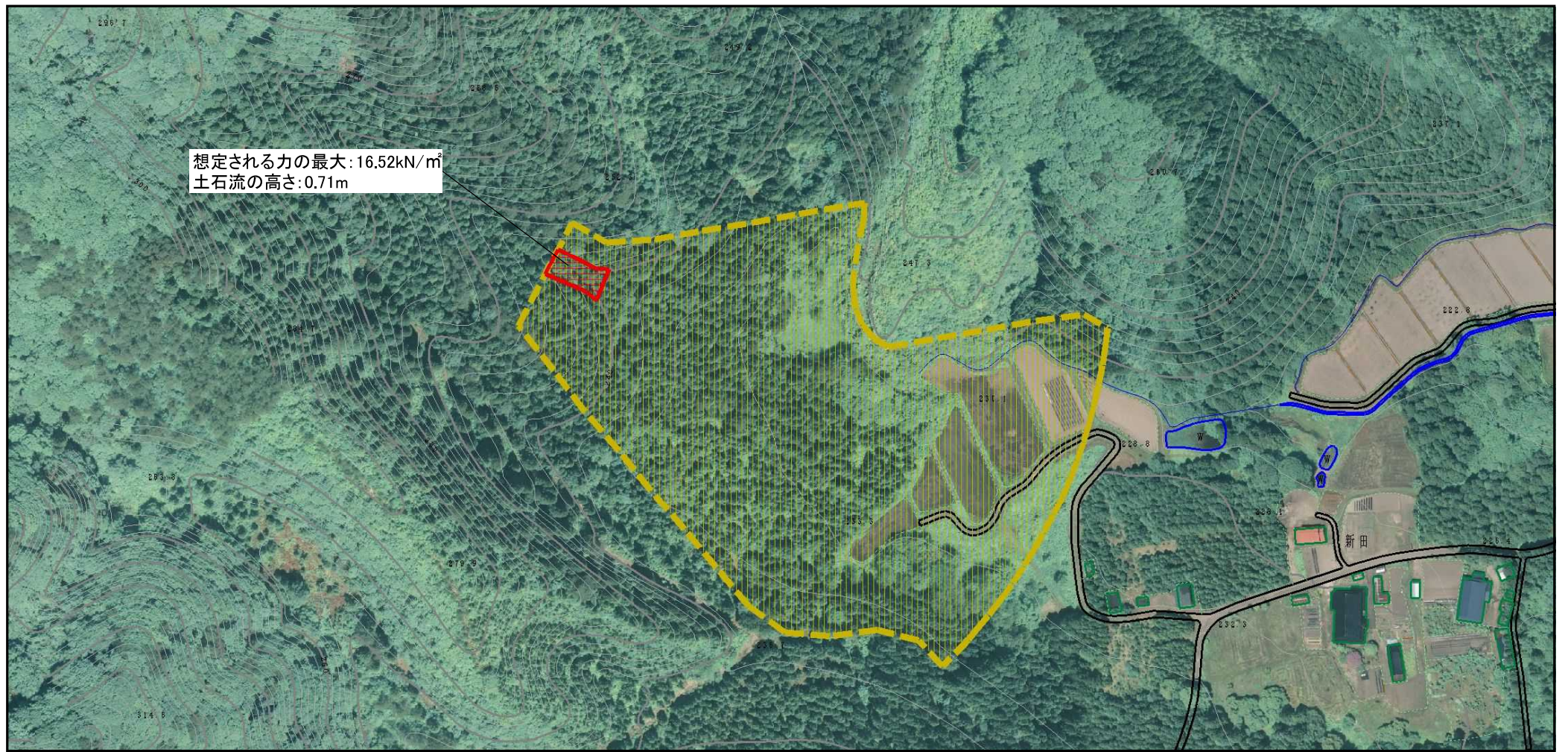
0 1 × 100m

様式-2 (土)
土砂災害警戒区域・土砂災害特別警戒区域
区域図

土砂災害防止法施行令第二条の基準に該当する区域			N 縮尺 1:2,500
土砂災害防止法施行令第三条の基準に該当する区域	土石流の高さが1mを超える場合、土石等の移動による力が50kN/m ² を超える区域		
	土石流の高さが1mを超える場合、土石等の移動による力が50kN/m ² を超えない区域		
	その他の区域		

自然現象の種類	土石流	溪流番号	II-0024
告示番号	第222号	溪流名	新他沢
告示年月日	平成28年3月25日	所在地	秋田県鹿角市八幡平字平尻

土砂災害警戒区域等の指定の公示に係る図書 (その2)



想定される力の最大: 16.52kN/m²
土石流の高さ: 0.71m

0 1 × 100m

様式-2 (土)
土砂災害警戒区域・土砂災害特別警戒区域
区域図

土砂災害防止法施行令第二条の基準に該当する区域		N 縮尺 1:2,500	自然現象の種類	土石流	溪流番号	II-0024
土砂災害防止法施行令第三条の基準に該当する区域			告示番号	第222号	溪流名	新他沢
その他の区域			告示年月日	平成28年3月25日	所在地	秋田県鹿角市八幡平字平尻

土砂災害警戒区域等の指定の公示に係る図書（その3）

横断測線の区間	土石流の力 (kN/m ²)	土石流の高さ (m)	区分		横断測線の区間	土石流の力 (kN/m ²)	土石流の高さ (m)	区分
0~1	16.52	0.71	R					
1~2	12.89	0.59	R					
2~3	9.92	0.50	Y					
3~4	8.46	0.48	Y					
4~5	7.33	0.48	Y					
5~6	6.32	0.48	Y					
6~7	5.73	0.48	Y					
7~8	5.06	0.48	Y					
8~9	4.14	0.50	Y					
9~10	3.63	0.51	Y					
10~11	3.24	0.52	Y					
11~12	2.82	0.54	Y					
12~13	2.44	0.57	Y					
13~14	2.12	0.59	Y					
14~15	1.73	0.64	-					
15~16	1.39	0.70	-					

様式-3 (土) 建築物の構造の規制に必要な衝撃に関する事項	自然現象の種類 土石流	溪流番号 第222号	溪流名 新他沢	II-0024
	告示番号 告示年月日	所在地 平成28年3月25日	所在地 秋田県鹿角市八幡平字平尻	所在地 秋田県鹿角市八幡平字平尻
	告示年月日			