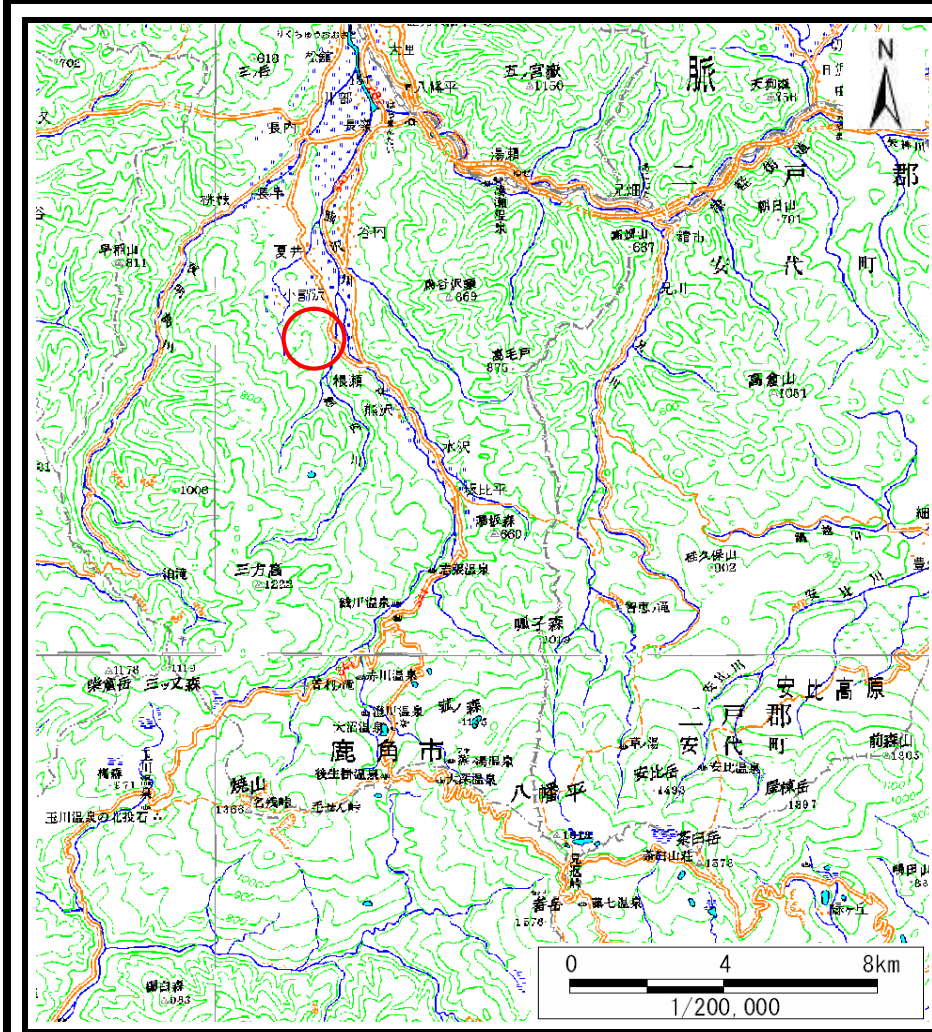
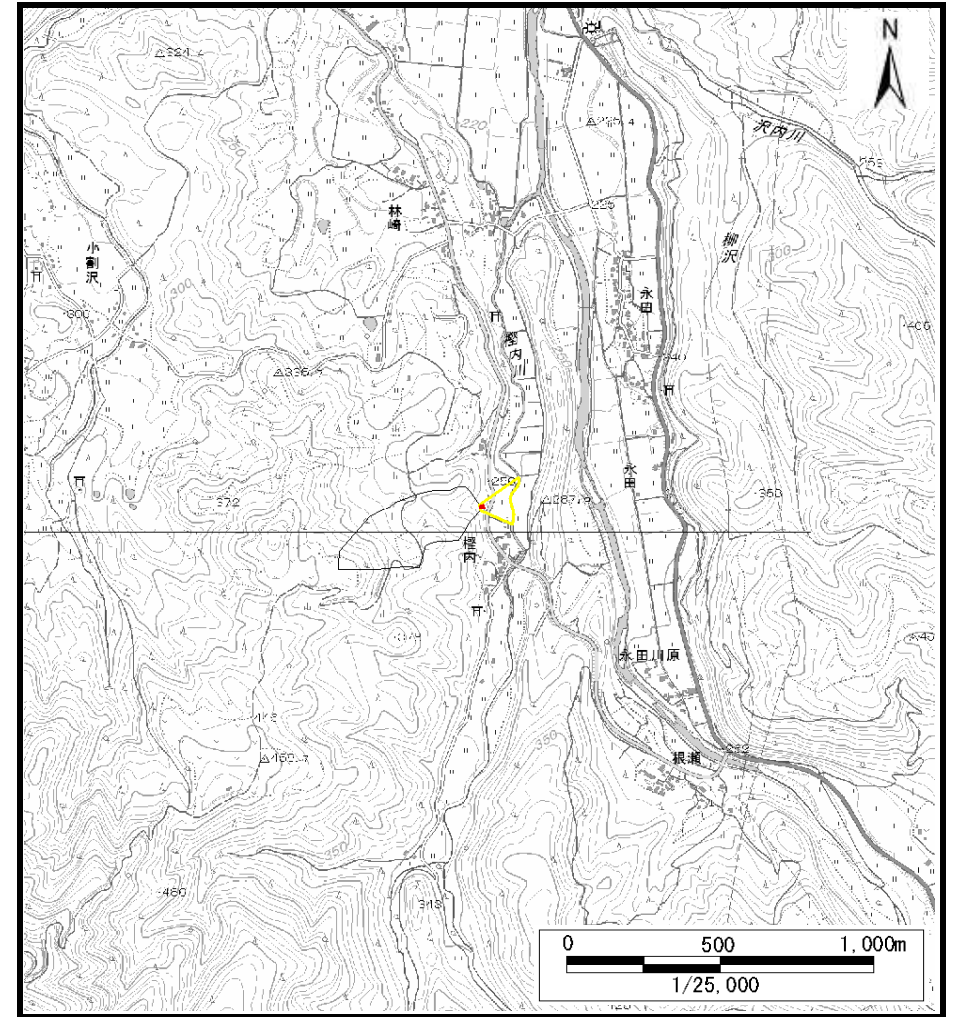


土砂災害警戒区域等の指定の公示に係る図書（その1）



(1/200,000)

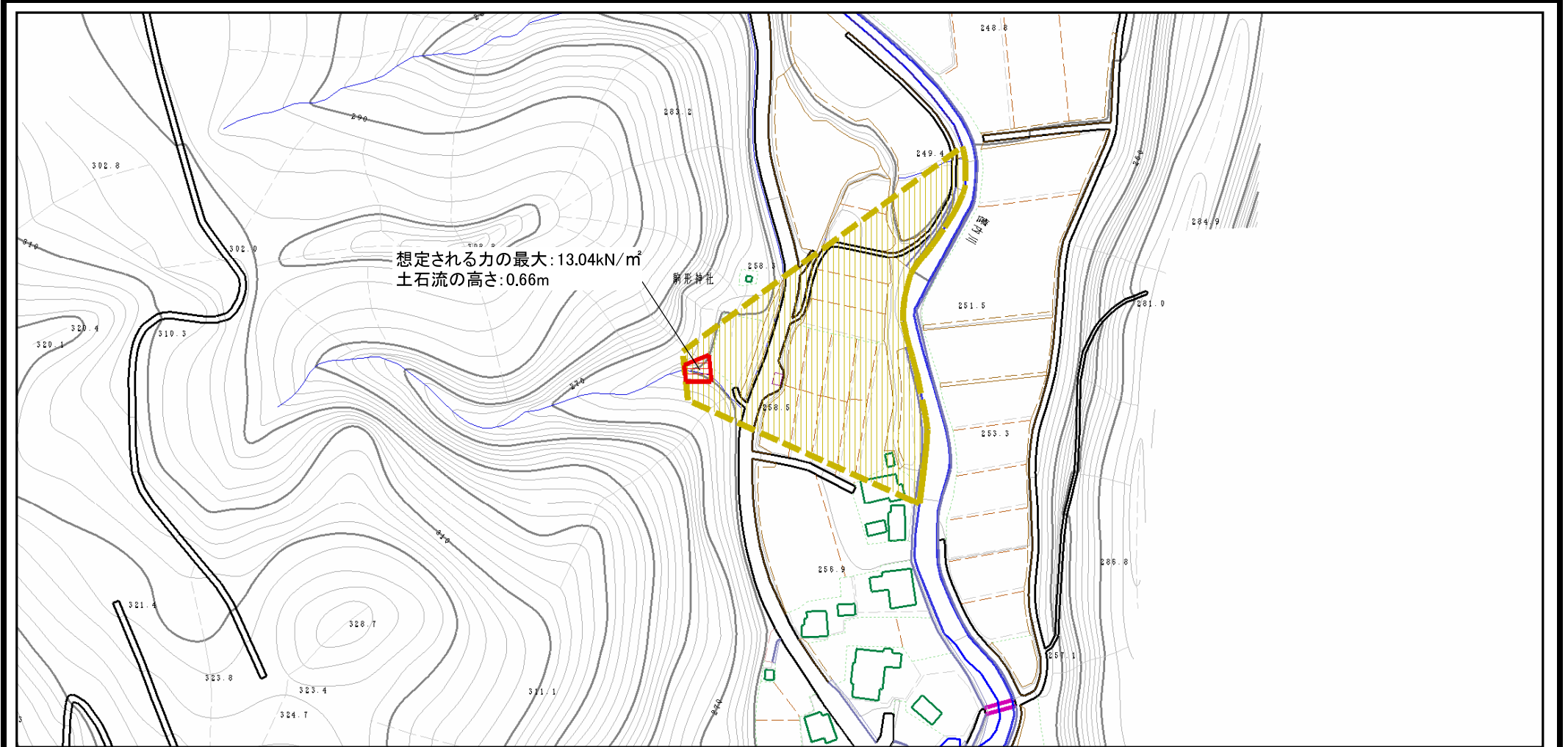


(1/25,000)

様式-1 (土) 土砂災害警戒区域・土砂災害特別警戒区域 位置図	自然現象の種類	土石流
	溪流番号	Ⅲ-0004
	溪流名	椋内北の沢2
	所在地	秋田県鹿角市八幡平字椋内及び上ミ沢

この地図は、国土地理院長の承認を得て、同院発行の数値地図200000(地図画像)及び電子地形図25000を複製したものである。(承認番号 平27情復、第629号)

土砂災害警戒区域等の指定の公示に係る図書 (その2)

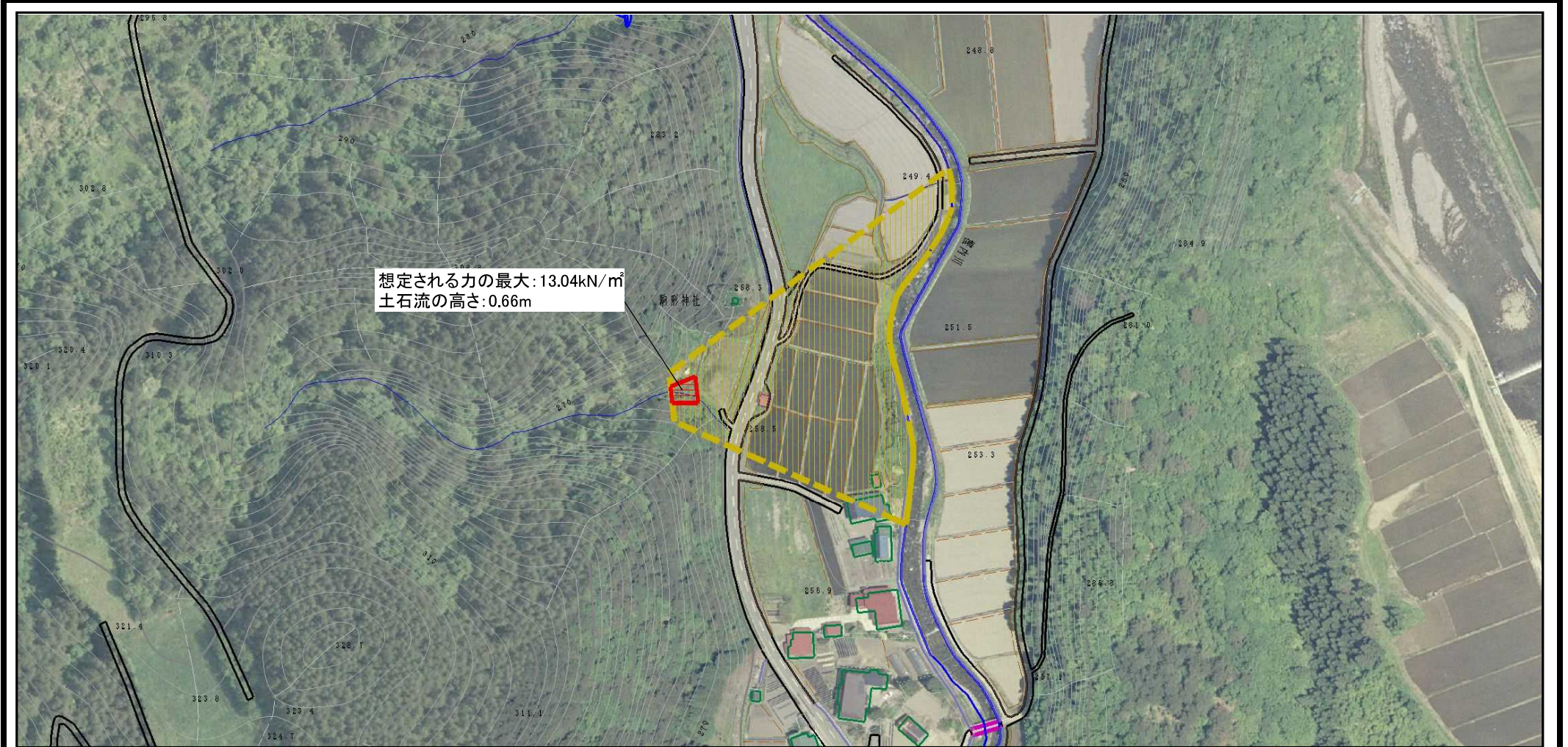


0 1 × 100m

様式-2 (土)
土砂災害警戒区域・土砂災害特別警戒区域
区域図

土砂災害防止法施行令第二条の基準に該当する区域		N 縮尺 1:2,500	自然現象の種類	土石流	溪流番号	Ⅲ-0004
土砂災害防止法施行令第三条の基準に該当する区域			告示番号	第222号	溪流名	榎内北の沢2
その他の区域			告示年月日	平成28年3月25日	所在地	秋田県鹿角市八幡平字榎内及び上ミ沢

土砂災害警戒区域等の指定の公示に係る図書（その2）



様式-2 (土) 土砂災害警戒区域・土砂災害特別警戒区域 区域図	土砂災害防止法施行令第二条の基準に該当する区域			N 縮尺 1:2,500	自然現象の種類	土石流	溪流番号	Ⅲ-0004
	土砂災害防止法施行令第三条の基準に該当する区域	土石流の高さが1mを超える場合、土石等の移動による力が50kN/m ² を超える区域			告示番号	第222号	溪流名	榎内北の沢2
		土石流の高さが1mを超える場合、土石等の移動による力が50kN/m ² を超えない区域			告示年月日	平成28年3月25日	所在地	秋田県鹿角市八幡平字榎内及び上ミ沢
		その他の区域						

土石災害警戒区域等の指定の公示に係る図書（その3）

横断測線の区間	土石流の力 (kN/m ²)	土石流の高さ (m)	区分
0~1	13.04	0.66	R
1~2	8.48	0.50	Y
2~3	6.99	0.50	Y
3~4	6.69	0.50	Y
4~5	5.94	0.50	Y
5~6	6.12	0.49	Y
6~7	5.70	0.50	Y
7~8	4.75	0.51	Y

横断測線の区間	土石流の力 (kN/m ²)	土石流の高さ (m)	区分

様式-3 (土) 建築物の構造の規制に必要な衝撃に関する事項	自然現象の種類	土石流	溪流番号	Ⅲ-0004
	告示番号	第222号	溪流名	檜内北の沢2
	告示年月日	平成28年3月25日	所在地	秋田県鹿角市八幡平字檜内及び上ミ沢