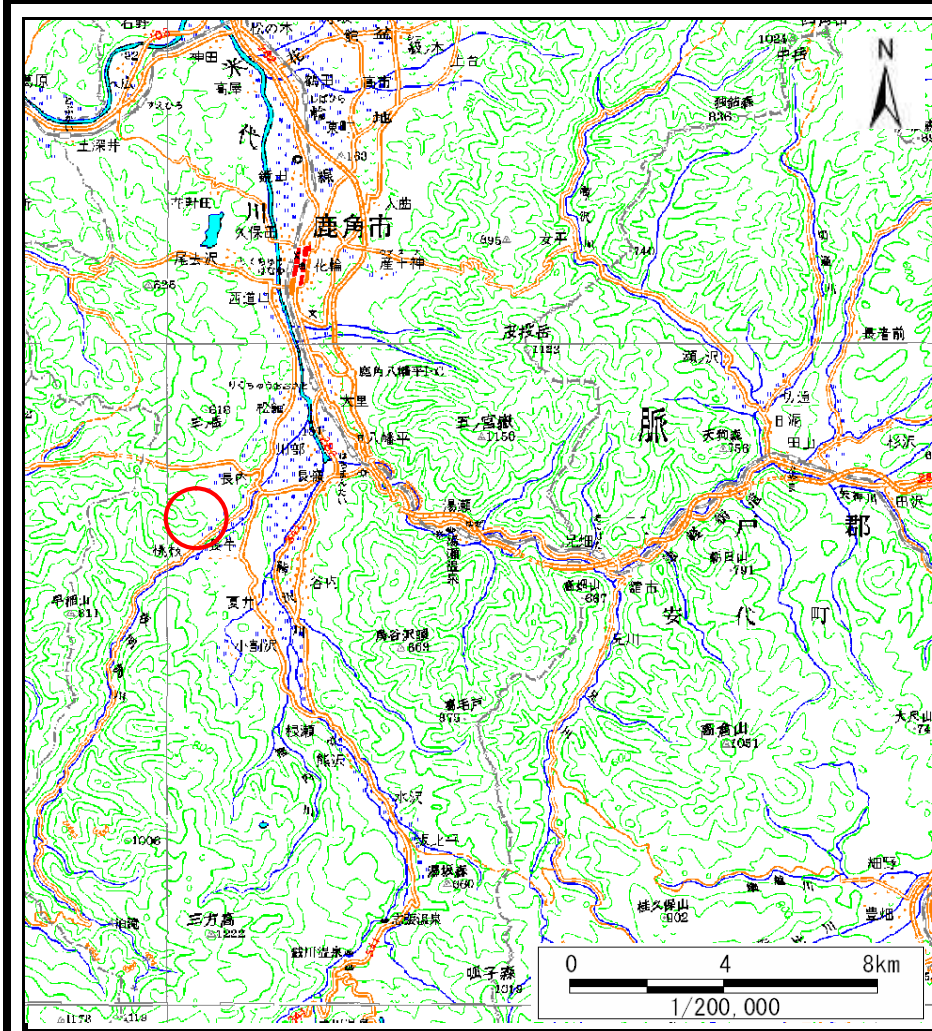
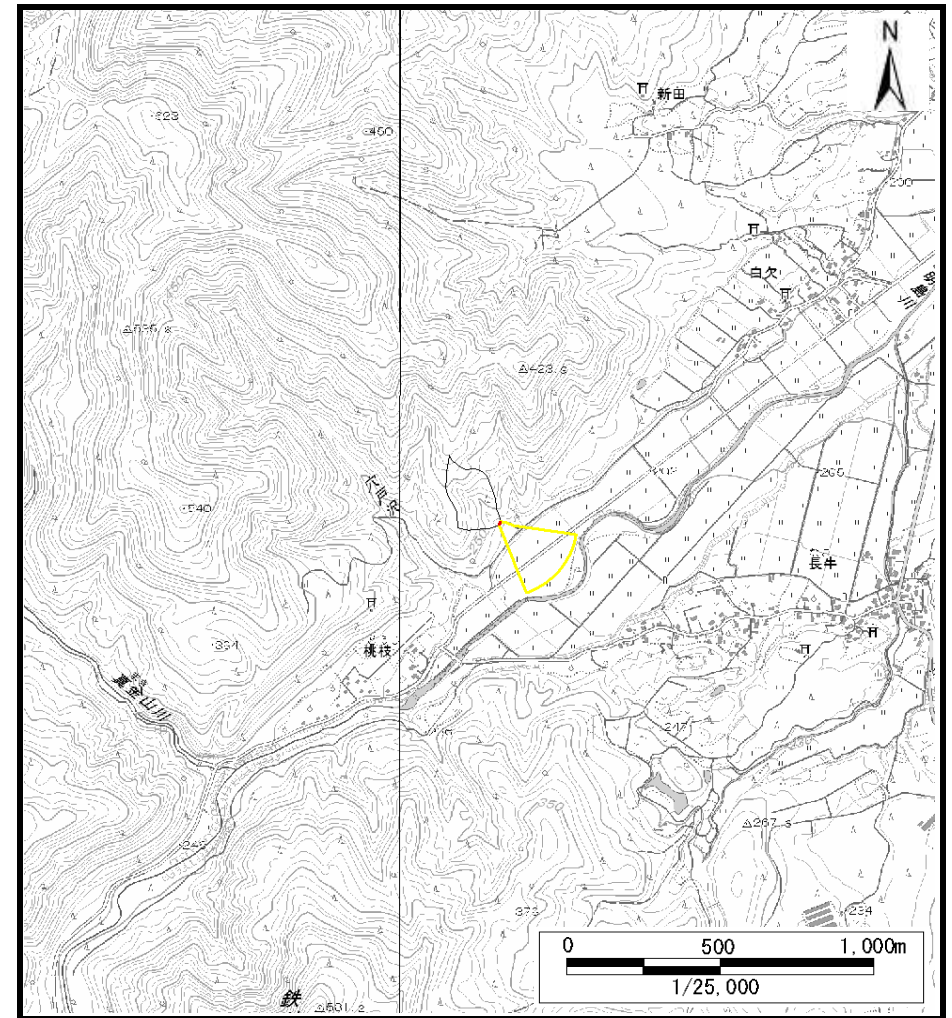


土砂災害警戒区域等の指定の公示に係る図書（その1）



(1/200,000)



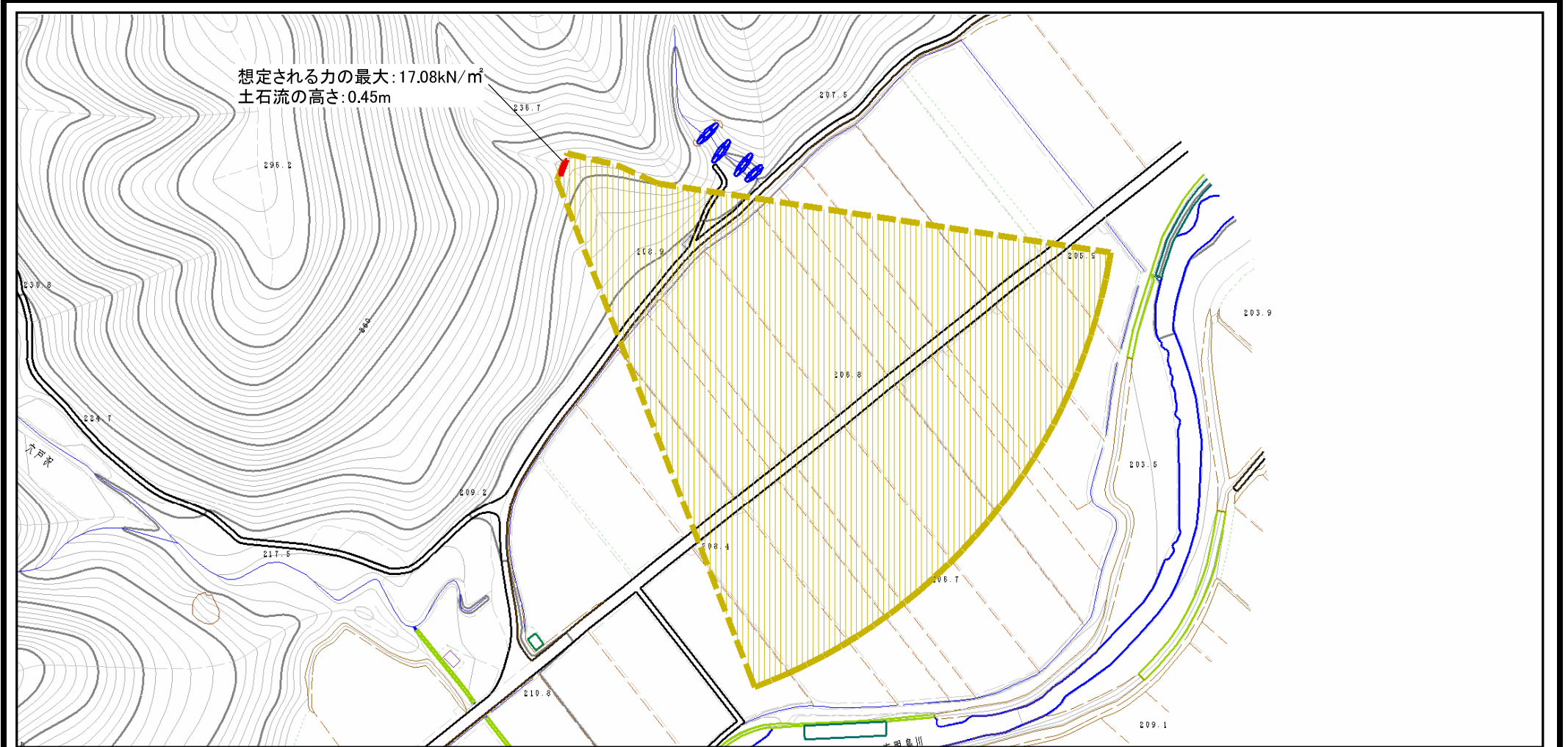
(1/25,000)

様式-1 (土)
土砂災害警戒区域・土砂災害特別警戒区域 位置図

自然現象の種類	土石流
溪流番号	Ⅲ-0006-1
溪流名	穴戸沢北-1
所在地	秋田県鹿角市八幡平字穴戸口

この地図は、国土地理院長の承認を得て、同院発行の数値地図200000(地図画像)及び電子地形図25000を複製したものである。(承認番号 平27情複、第629号)

土砂災害警戒区域等の指定の公示に係る図書（その2）



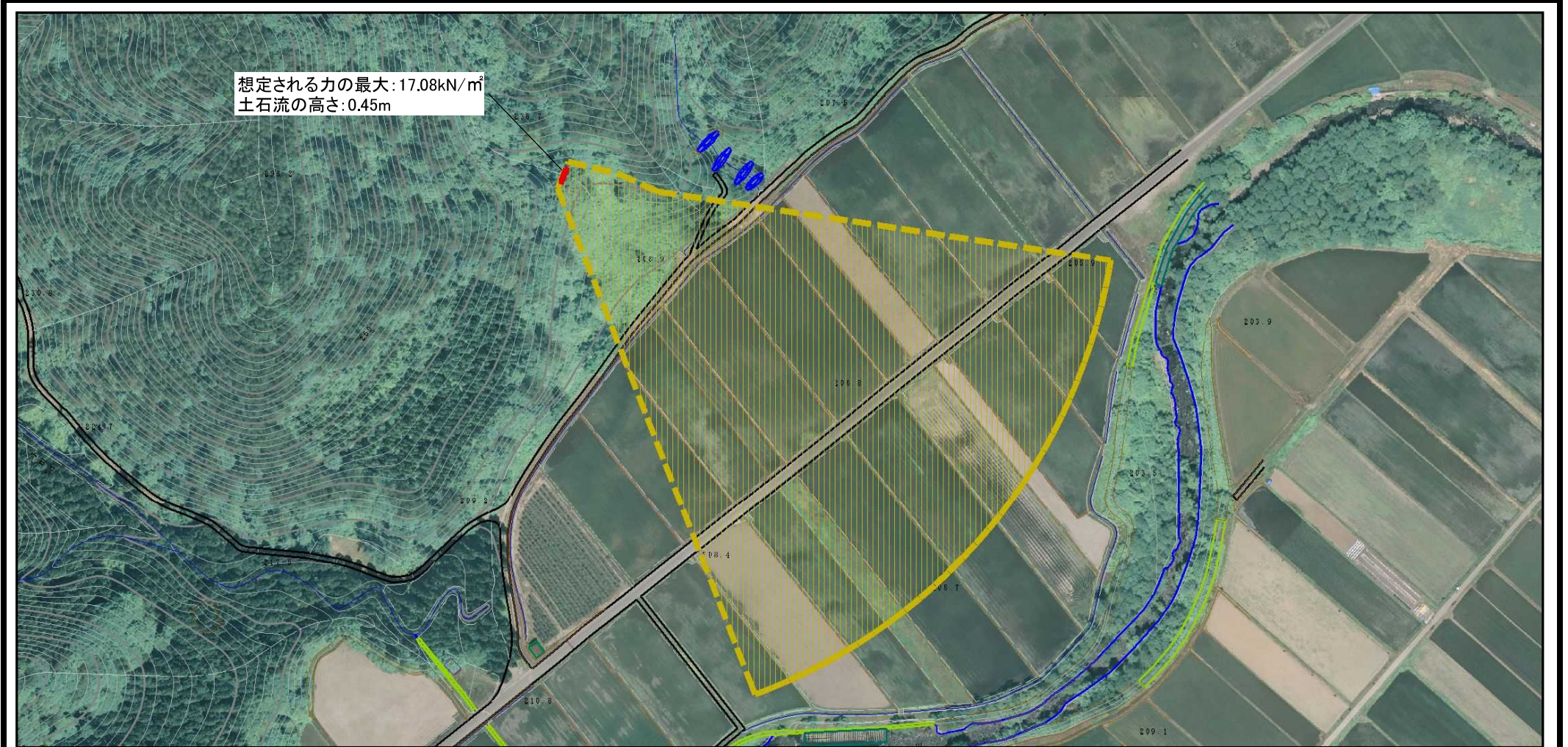
想定される力の最大: 17.08kN/m²
土石流の高さ: 0.45m

0 1 × 100m

様式-2 (土)
土砂災害警戒区域・土砂災害特別警戒区域
区域図

土砂災害防止法施行令第二条の基準に該当する区域		N 縮尺 1:2,500	自然現象の種類	土石流	溪流番号	Ⅲ-0006-1
土砂災害防止法施行令第三条の基準に該当する区域			告示番号	第222号	溪流名	穴戸沢北-1
土砂災害防止法施行令第三条の基準に該当する区域			告示年月日	平成28年3月25日	所在地	秋田県鹿角市八幡平字穴戸口
その他の区域						

土砂災害警戒区域等の指定の公示に係る図書 (その2)



0 1 × 100m

様式-2 (土)
土砂災害警戒区域・土砂災害特別警戒区域
区域図

土砂災害防止法施行令第二条の基準に該当する区域			N	自然現象の種類	土石流	溪流番号	Ⅲ-0006-1
土砂災害防止法施行令第三条の基準に該当する区域	土石流の高さが1mを超える場合、土石等の移動による力が50kN/m ² を超える区域			縮尺 1:2,500	告示番号	第222号	溪流名
	土石流の高さが1mを超える場合、土石等の移動による力が50kN/m ² を超えない区域		告示年月日		平成28年3月25日	所在地	秋田県鹿角市八幡平字穴戸口
	その他の区域						

土砂災害警戒区域等の指定の公示に係る図書（その 3）

横断測線の区間	土石流の力 (kN/m ²)	土石流の高さ (m)	区分		横断測線の区間	土石流の力 (kN/m ²)	土石流の高さ (m)	区分	
0~1	17.08	0.45	R						
1~2	9.29	0.30	Y						
2~3	5.48	0.23	Y						
3~4	4.55	0.21	Y						
4~5	4.04	0.20	Y						
5~6	2.83	0.18	Y						
6~7	2.31	0.18	Y						
7~8	1.94	0.17	Y						
8~9	1.67	0.17	Y						
9~10	1.44	0.17	Y						
10~11	1.19	0.18	Y						
11~12	0.85	0.19	Y						
12~13	0.69	0.20	Y						
13~14	0.50	0.22	Y						
14~15	0.22	0.32	-						
15~16	0.22	0.32	-						
様式-3（土） 建築物の構造の規制に必要な衝撃に関する事項				自然現象の種類	土石流		渓流番号		Ⅲ-0006-1
				告示番号	第 2 2 2 号		渓流名		穴戸沢北-1
				告示年月日	平成 2 8 年 3 月 2 5 日		所在地		秋田県鹿角市八幡平字穴戸口