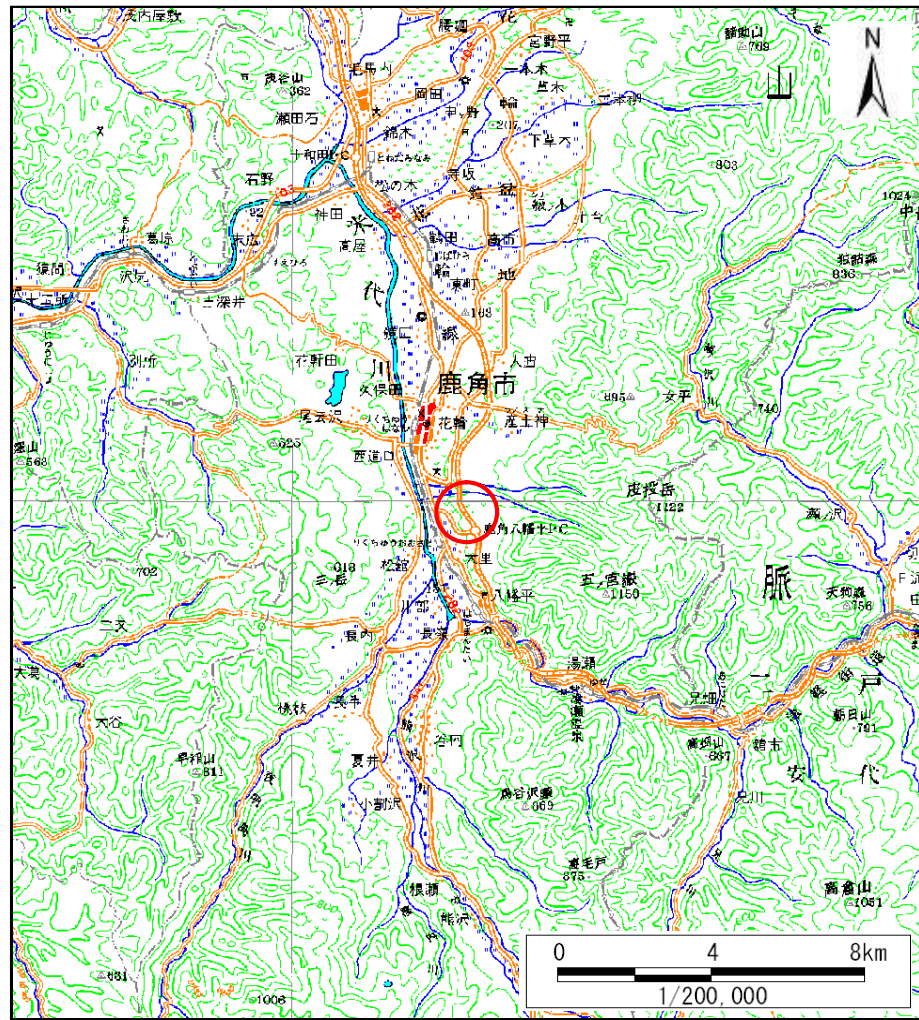
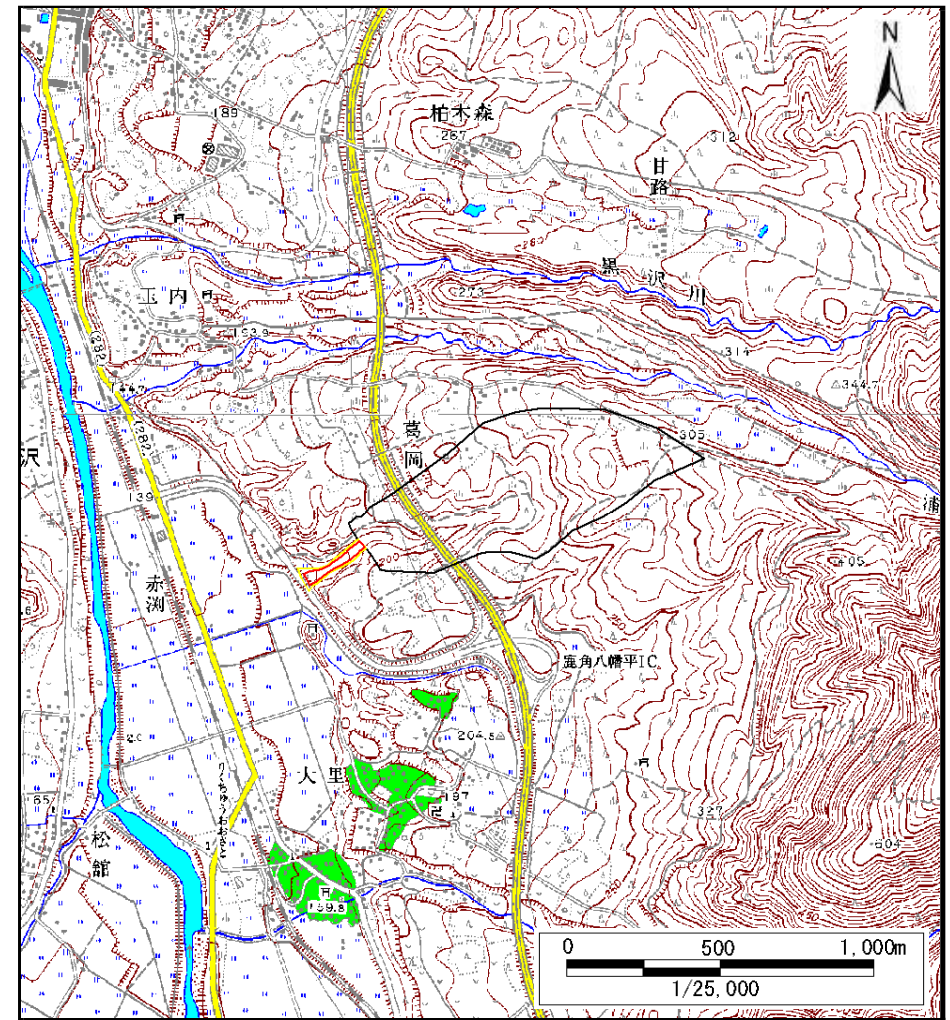


土砂災害警戒区域等の指定の公示に係る図書（その1）



(1/200,000)



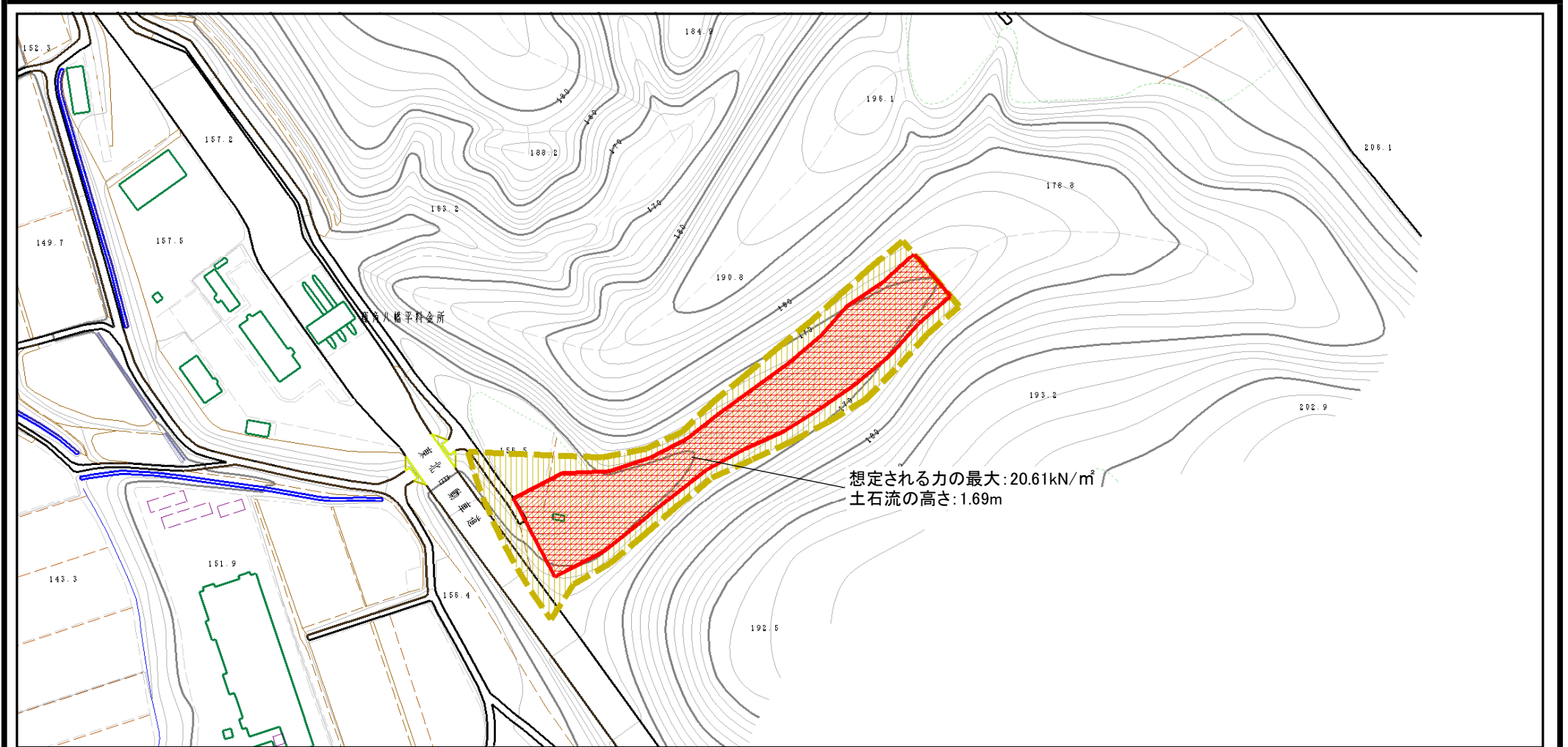
(1/25,000)

様式-1 (土)
土砂災害警戒区域・土砂災害特別警戒区域 位置図

自然現象の種類	土石流
溪流番号	Ⅲ-0009
溪流名	下館沢1号
所在地	秋田県鹿角市八幡平字下館及び上葛岡

この地図は、国土地理院長の承認を得て、同院発行の数値地図200000(地図画像)及び数値地図25000(地図画像)を複製したものである。(承認番号 平26情復、第733号)

土砂災害警戒区域等の指定の公示に係る図書 (その2)

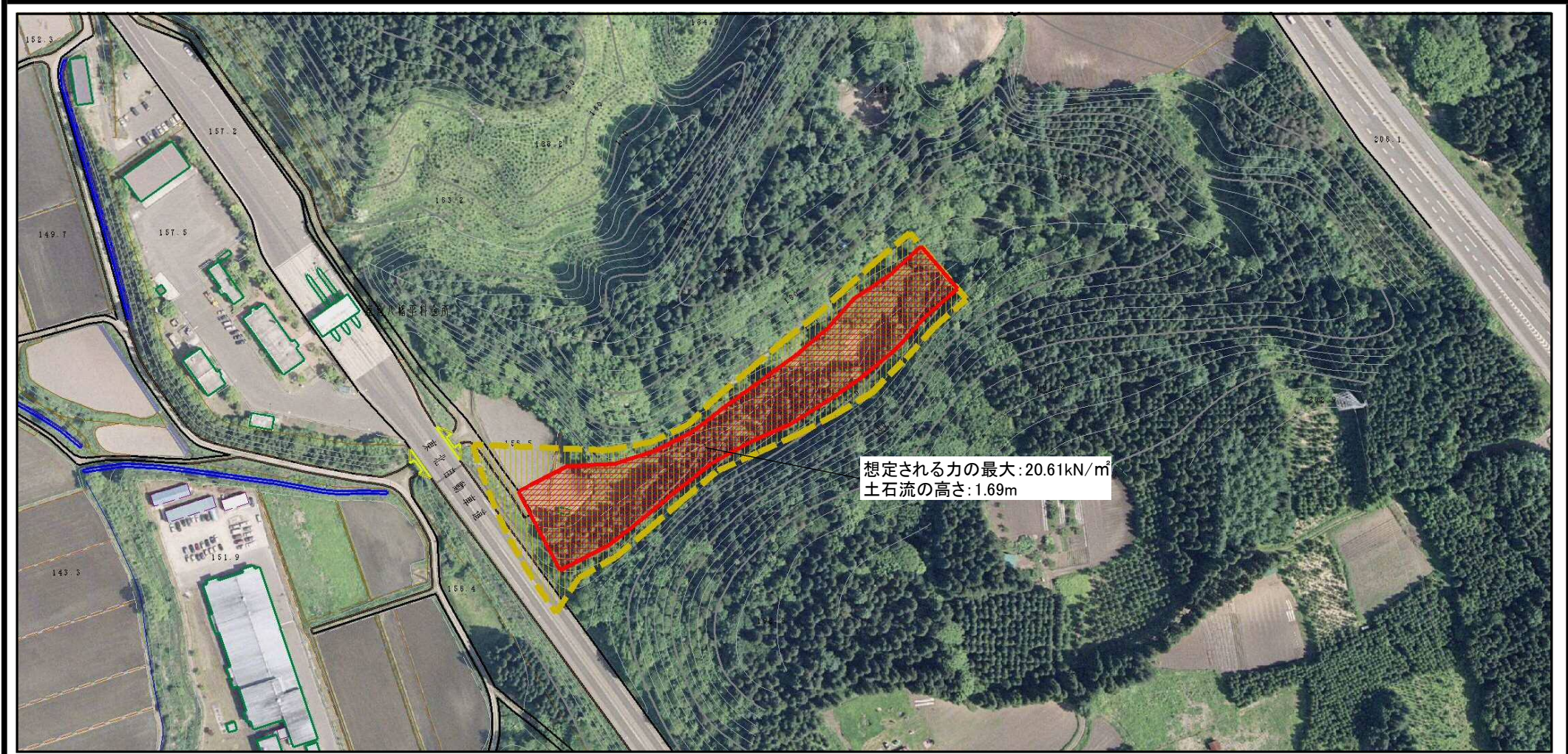


0 1 × 100m

様式-2 (土)
土砂災害警戒区域・土砂災害特別警戒区域
区域図 (その1)

土砂災害防止法施行令第二条の基準に該当する区域		N 縮尺 1:2,500	自然現象の種類	土石流	溪流番号	Ⅲ-0009
土砂災害防止法施行令第三条の基準に該当する区域			告示番号	第222号	溪流名	下館沢1号
土砂災害防止法施行令第三条の基準に該当する区域			告示年月日	平成28年3月25日	所在地	秋田県鹿角市八幡平字下館及び上葛岡
その他の区域						

参考資料 (その3)



0 1 × 100m

参考資料

土砂災害防止法施行令第二條の基準に該当する区域		N	自然現象の種類	土石流	溪流番号	Ⅲ-0009
			告示番号	第 2 2 2 号	溪流名	下館沢1号
			告示年月日	平成 2 8 年 3 月 2 5 日	所在地	秋田県鹿角市八幡平字下館及び上葛岡
			縮尺	1:2,500		
土砂災害防止法施行令第三條の基準に該当する区域						
土砂災害防止法施行令第三條の基準に該当する区域						
その他の区域						

