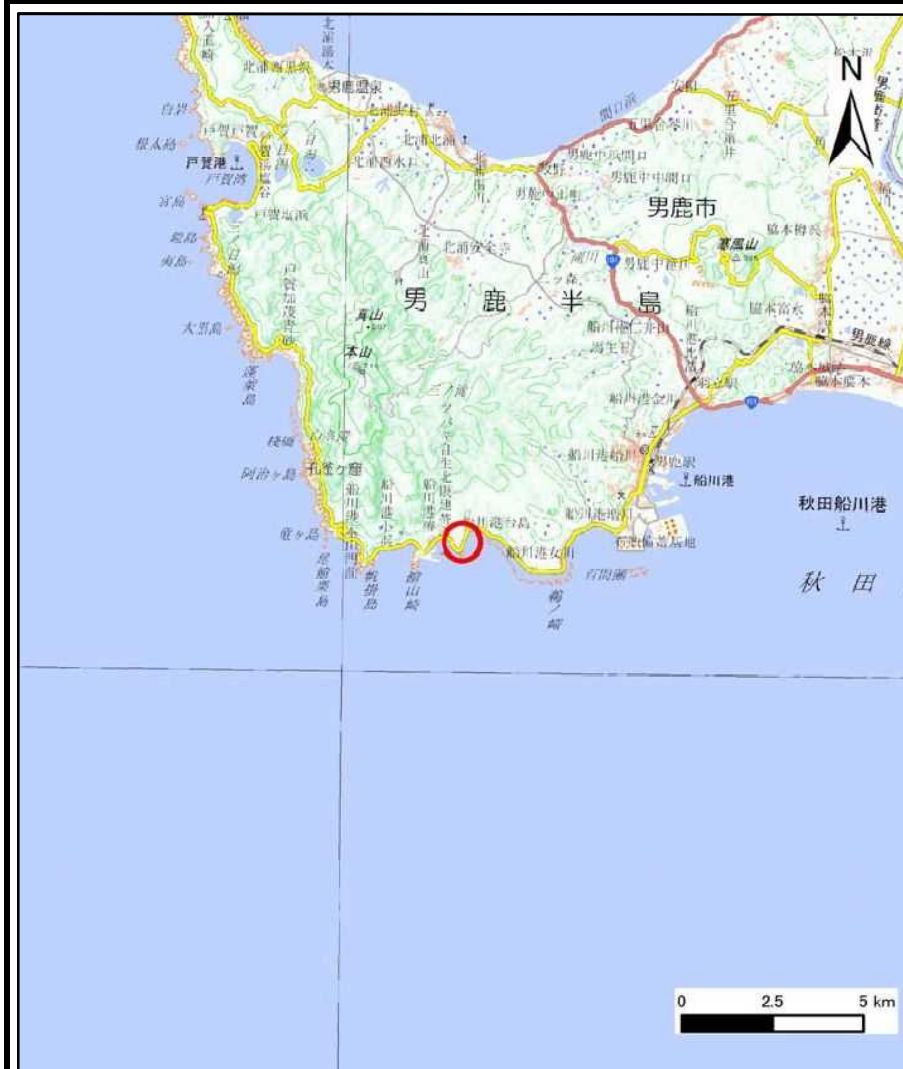
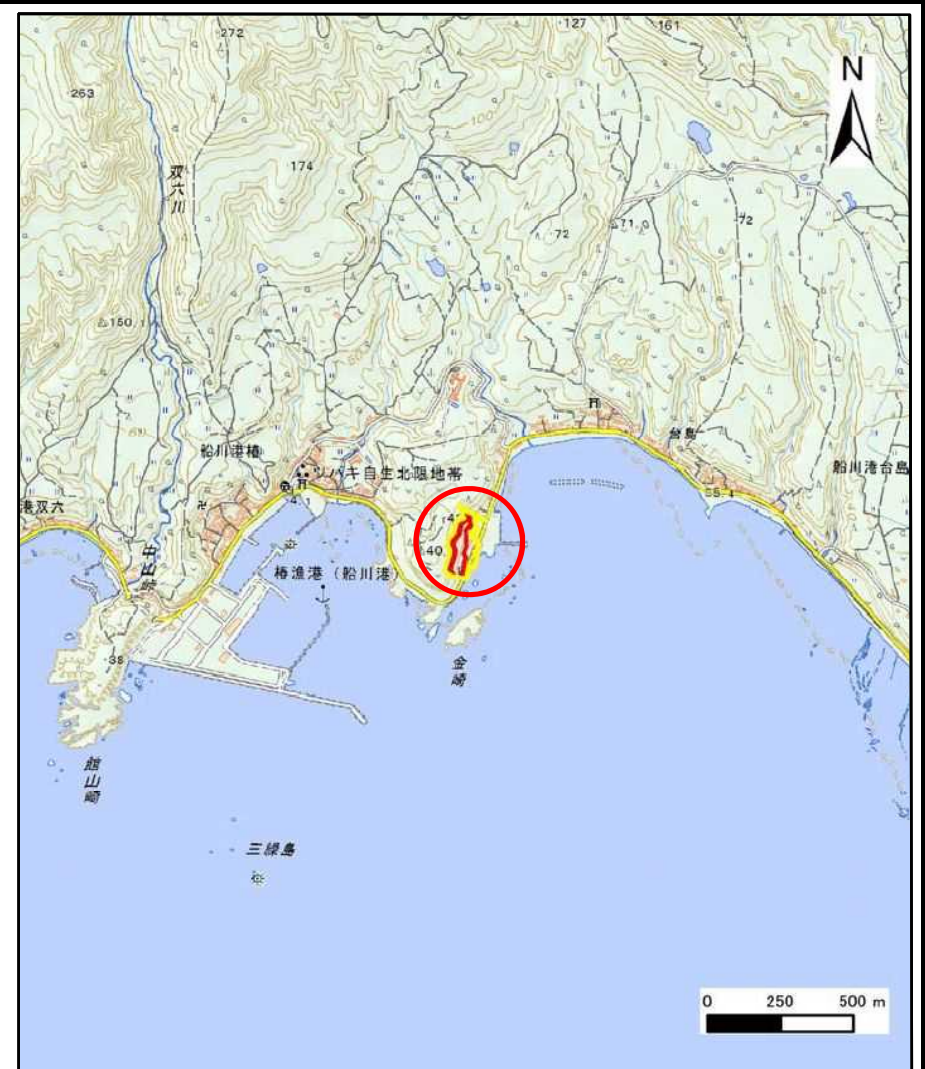


# 土砂災害警戒区域等の指定の公示に係る図書(その1)



(1/200,000)



(1/25,000)

様式-1(急)

土砂災害警戒区域・土砂災害特別警戒区域  
位置図

自然現象の種類

急傾斜地の崩壊

箇所番号

I-1286

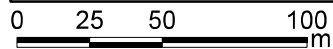
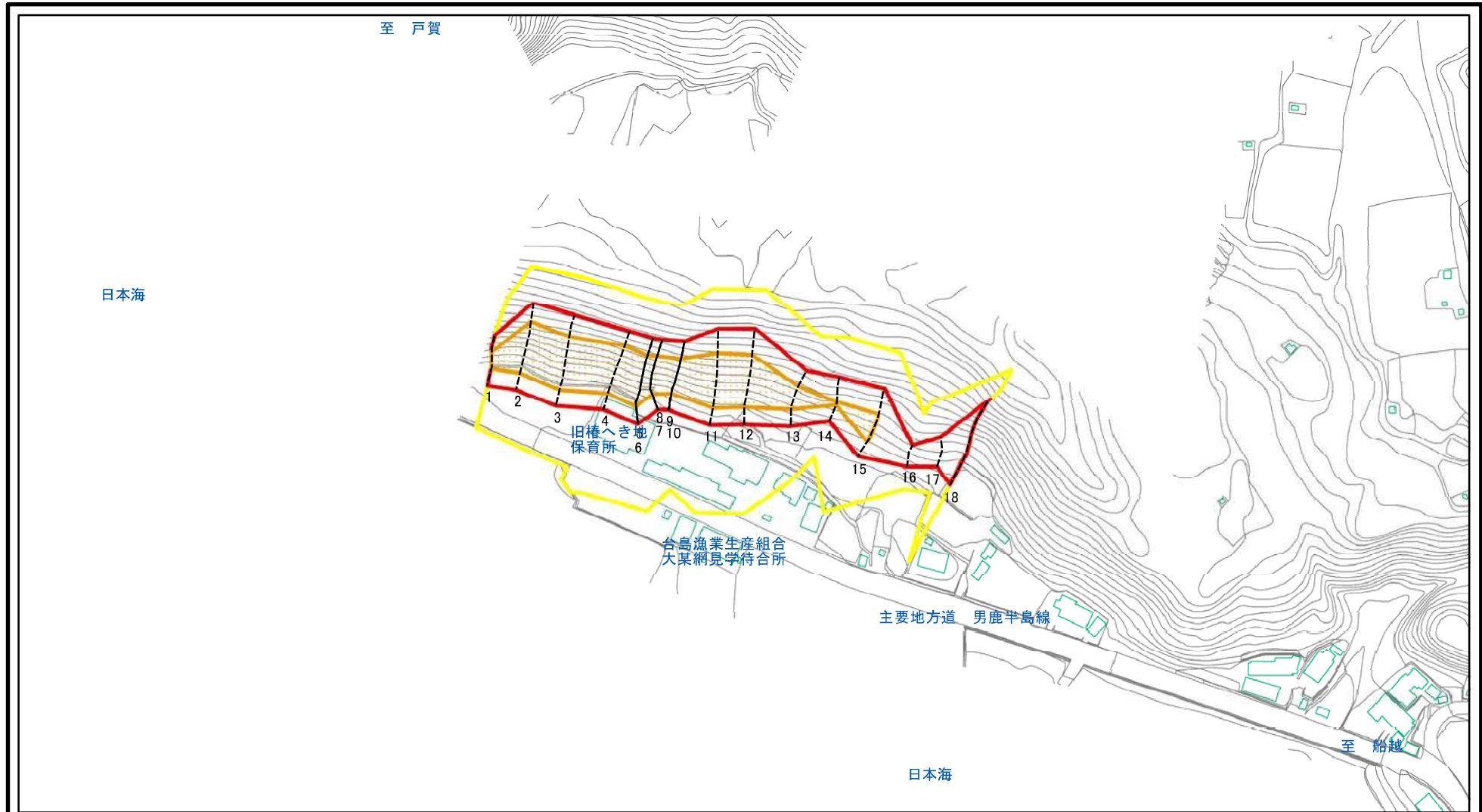
箇所名

中山1号

所在地

秋田県男鹿市船川港椿字中山

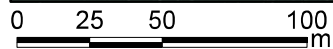
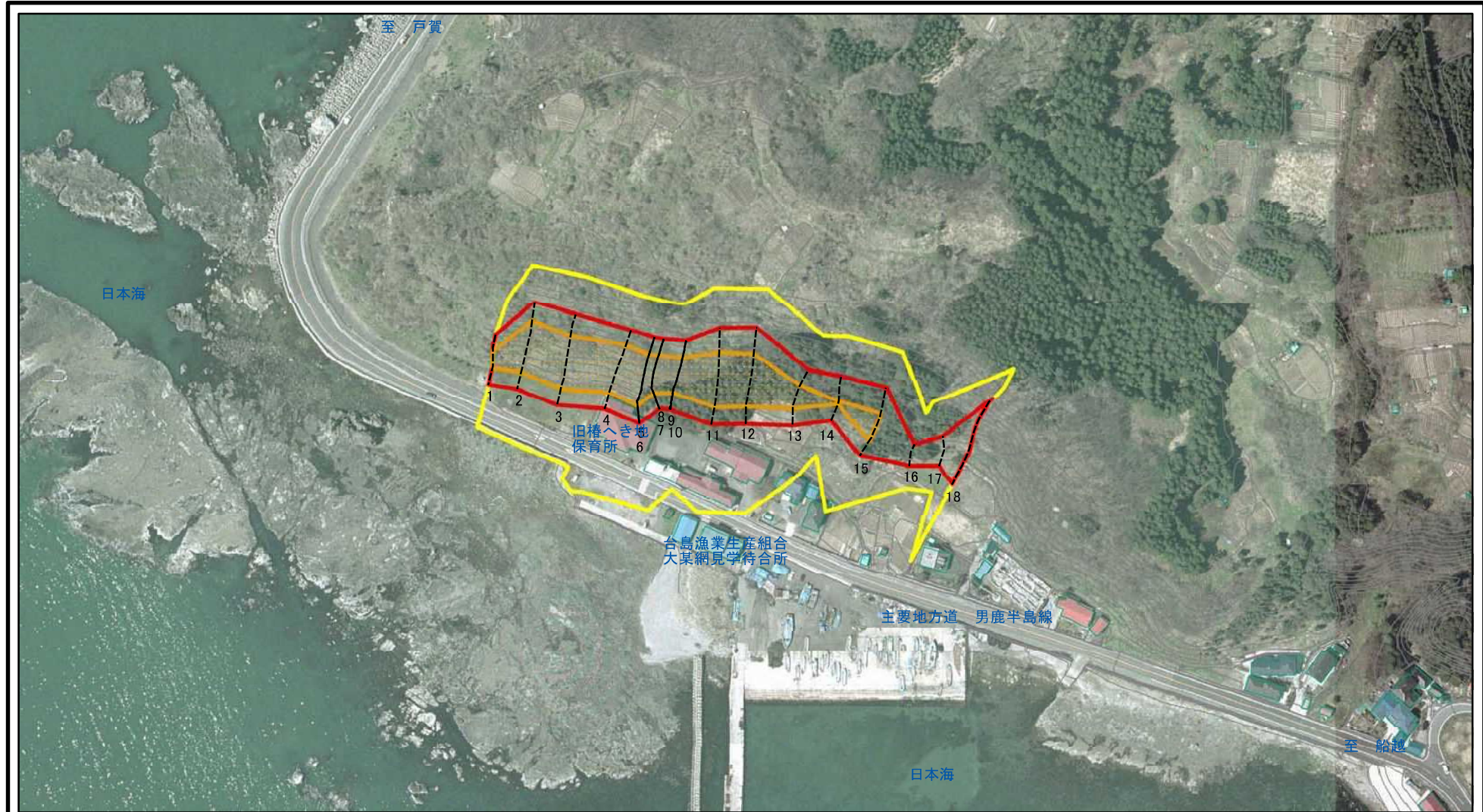
# 土砂災害警戒区域等の指定の公示に係る図書(その2)



図中の数字は横断測線番号を示す

<b>様式-2(急)</b> 土砂災害警戒区域・土砂災害特別警戒区域 区域図(その1)	土砂災害防止法施行令第二条の基準に該当する区域			自然現象の種類	急傾斜地の崩壊	箇所番号	I-1286
	土砂災害防止法施行令第三条の基準に該当する区域			告示番号	第403号	箇所名	中山1号
	土砂等の(移動)高さが1m以下の場合、土砂等の移動による力が100kN/mを超える区域		縮尺	告示年月日	令和2年9月25日	所在地	秋田県男鹿市船川港椿字中山
	土砂等の堆積の高さが3mを超える区域		1:2,500				
	それ以外の区域						

# 土砂災害警戒区域等の指定の公示に係る図書(その2)



図中の数字は横断測線番号を示す

様式-2(急)

土砂災害警戒区域・土砂災害特別警戒区域  
区域図(その1)

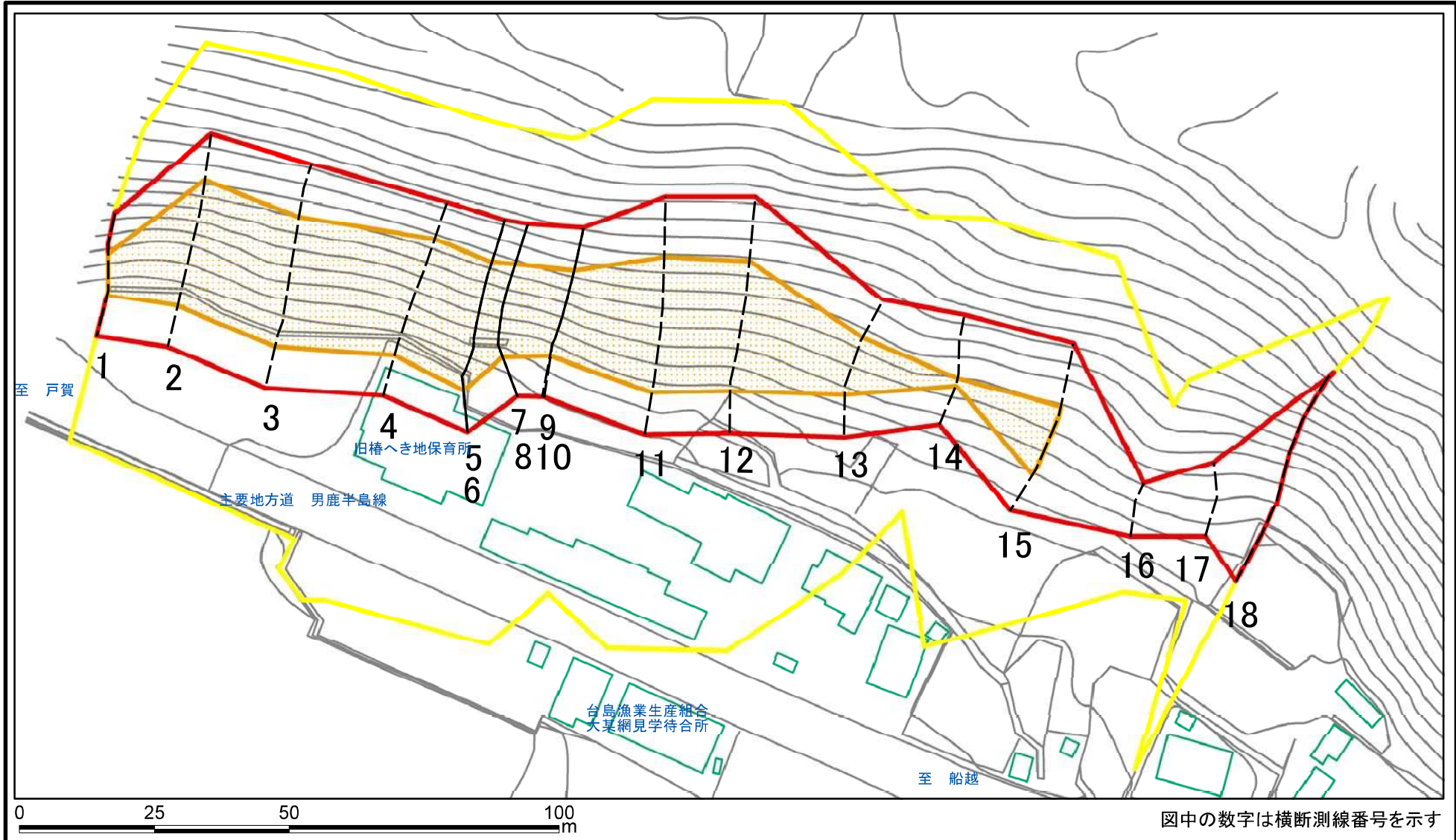
土砂災害防止法施行令第二条の基準に該当する区域	
土砂災害防止法施行令第三条の基準に該当する区域	
それ以外の区域	

	縮尺
	1:2,500

自然現象の種類	急傾斜地の崩壊
告示番号	第403号
告示年月日	令和2年9月25日

箇所番号	I-1286
箇所名	中山1号
所在地	秋田県男鹿市船川港椿字中山

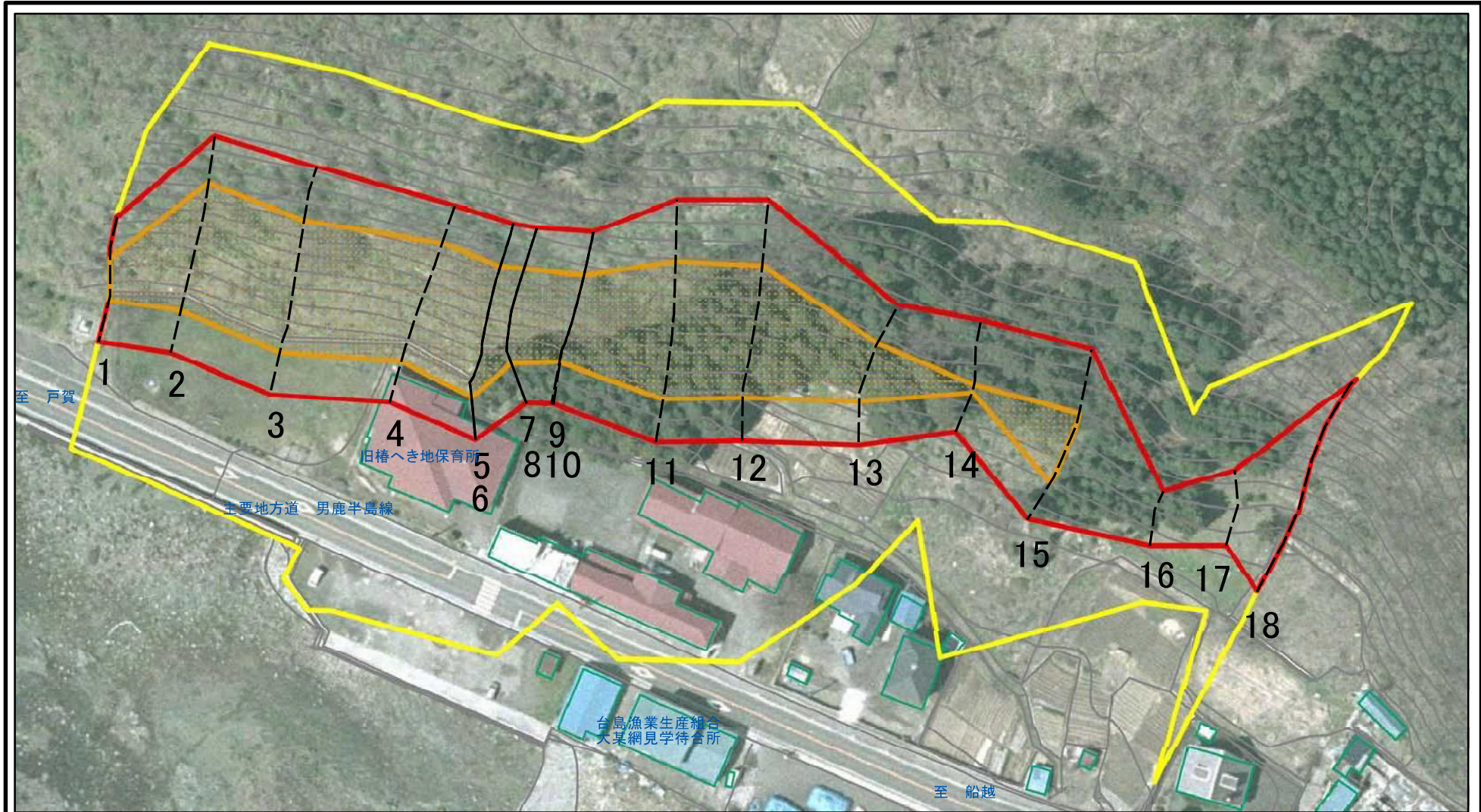
# 土砂災害警戒区域等の指定の公示に係る図書(その2-1)



図中の数字は横断測線番号を示す

<b>様式-2-1(急)</b> 土砂災害警戒区域・土砂災害特別警戒区域 区域図(その2)	土砂災害防止法施行令第二条の基準に該当する区域		自然現象の種類 急傾斜地の崩壊 告示番号 第403号 告示年月日 令和2年9月25日	箇所番号 I-1286
	土砂災害防止法施行令第三条の基準に該当する区域			箇所名 中山1号
	それ以外の区域			所在地 秋田県男鹿市船川港椿字中山
縮尺 1:1,000				

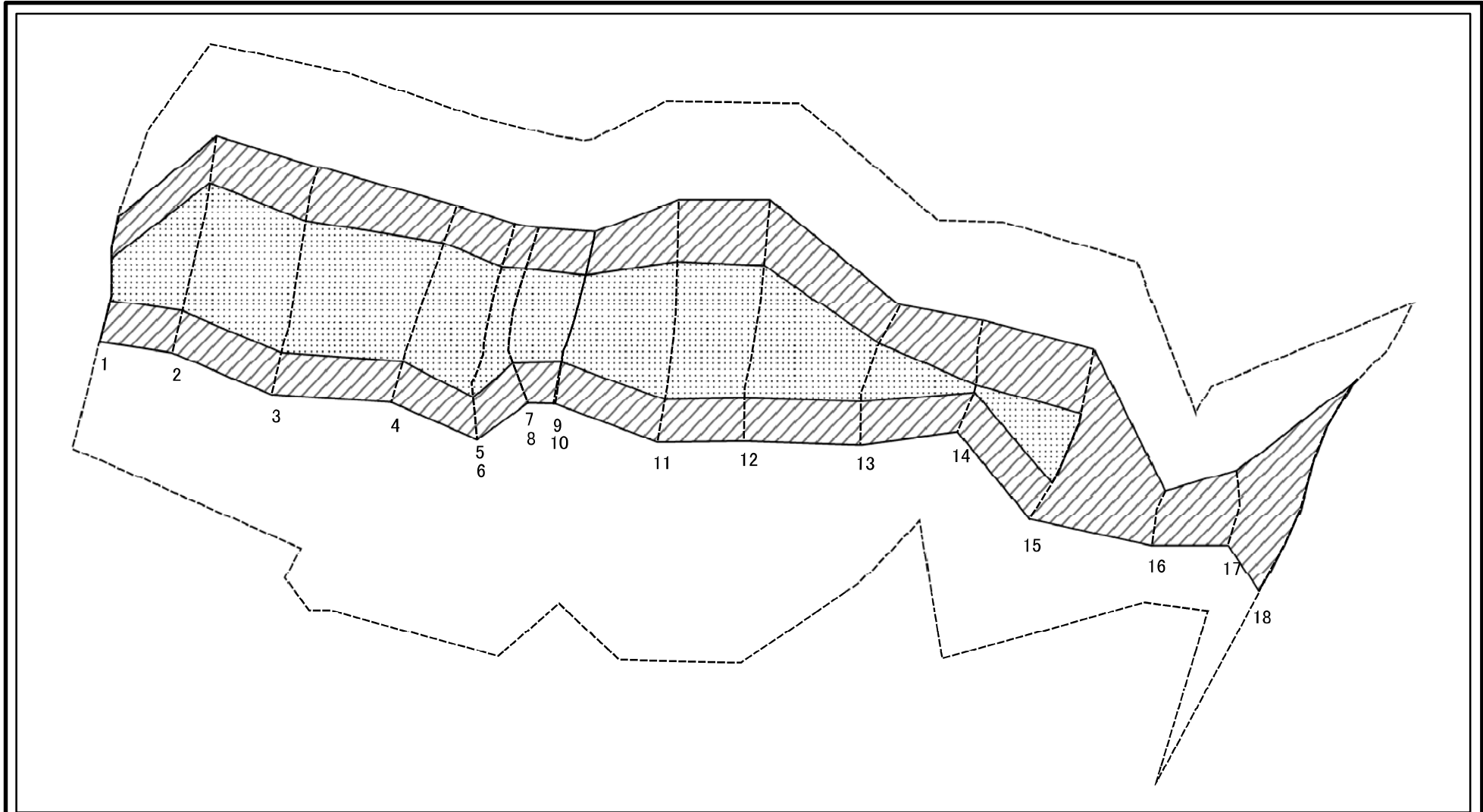
# 土砂災害警戒区域等の指定の公示に係る図書(その2-1)



図中の数字は横断測線番号を示す

<b>様式-2-1(急)</b> 土砂災害警戒区域・土砂災害特別警戒区域 区域図(その2)	土砂災害防止法施行令第二条の基準に該当する区域		自然現象の種類 急傾斜地の崩壊	箇所番号	I-1286	
	土砂災害防止法施行令第三条の基準に該当する区域			告示番号	第403号	箇所名 中山1号
	土砂等の(移動)高さが1m以下の場合、土砂等の移動による力が100kN/mを超える区域		縮尺 1:1,000	告示年月日	令和2年9月25日	所在地 秋田県男鹿市船川港椿字中山
	土砂等の堆積の高さが3mを超える区域					
それ以外の区域						

# 土砂災害警戒区域等指定図(その2-2)



0 25 50 100 m

図中の数字は横断測線番号を示す

様式-2-2(急)  
土砂災害特別警戒区域の区域区分図  
(急傾斜地の崩壊に伴う土石等の移動により建築物の地上部に作用すると想定される力)

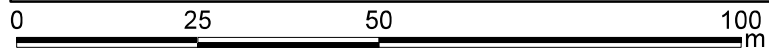
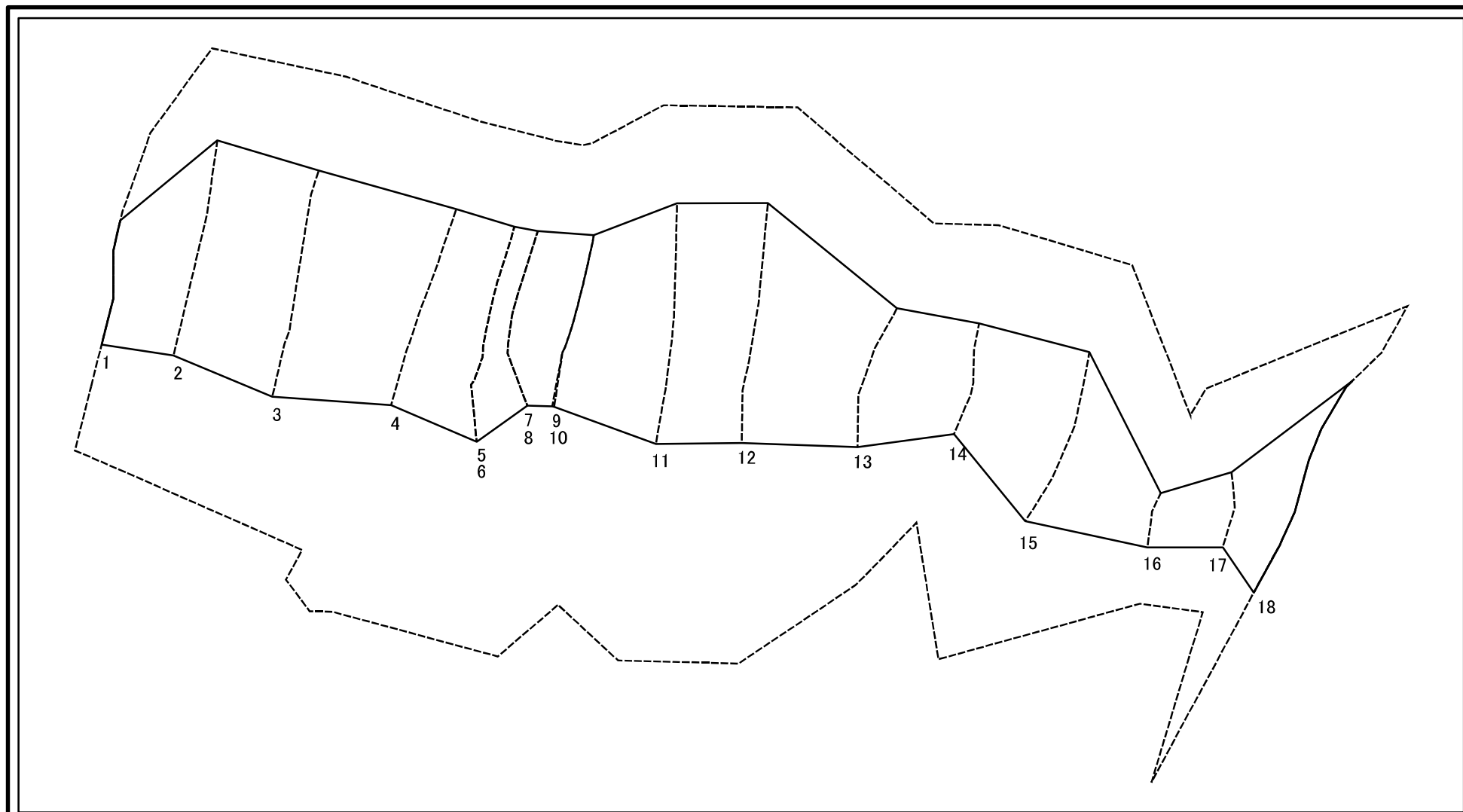
土砂災害防止法施行令第二条の基準に該当する区域	
土砂災害防止法施行令第三条の基準に該当する区域	
それ以外の区域	

	縮尺
	1:1,000

自然現象の種類	急傾斜地の崩壊
告示番号	第403号
告示年月日	令和2年9月25日

箇所番号	I - 1286
箇所名	中山1号
所在地	秋田県男鹿市船川港椿字中山

# 土砂災害警戒区域等指定図(その2-3)



図中の数字は横断測線番号を示す

様式-2-3(急)  
土砂災害特別警戒区域の区域区分図  
(急傾斜地の崩壊に伴う土石等の堆積により建築物の地上部に作用すると想定される力)

土砂災害防止法施行令第二条の基準に該当する区域



土砂災害防止法  
施行令第三条の  
基準に該当する  
区域



それ以外の区域



縮尺

1:1,000

自然現象  
の種類

告示番号

告示年月日

急傾斜地の崩壊

第403号

令和2年9月25日

箇所番号

箇所名

所在地

I - 1286

中山1号

秋田県男鹿市船川港椿字中山

土砂災害警戒区域等の指定の公示に係る図書(その3)

横断測線の区間	土石等の移動により建築物の地上部に作用すると想定される力				土石等の堆積により建築物の地上部に作用すると想定される力				横断測線の区間	土石等の移動により建築物の地上部に作用すると想定される力				土石等の堆積により建築物の地上部に作用すると想定される力			
	土石等の(移動)高さが1m以下の場合、土石等の移動による力が100kN/m <sup>2</sup> を超える区域		それ以外の区域		土石等の堆積の高さが3mを超える区域		それ以外の区域			土石等の(移動)高さが1m以下の場合、土石等の移動による力が100kN/m <sup>2</sup> を超える区域		それ以外の区域		土石等の堆積の高さが3mを超える区域		それ以外の区域	
	力の大きさのうち最大のもの(kN/m <sup>2</sup> )	土石等の高さ(m)	力の大きさのうち最大のもの(kN/m <sup>2</sup> )	土石等の高さ(m)	力の大きさのうち最大のもの(kN/m <sup>2</sup> )	土石等の高さ(m)	力の大きさのうち最大のもの(kN/m <sup>2</sup> )	土石等の高さ(m)		力の大きさのうち最大のもの(kN/m <sup>2</sup> )	土石等の高さ(m)	力の大きさのうち最大のもの(kN/m <sup>2</sup> )	土石等の高さ(m)	力の大きさのうち最大のもの(kN/m <sup>2</sup> )	土石等の高さ(m)	力の大きさのうち最大のもの(kN/m <sup>2</sup> )	土石等の高さ(m)
1 ~ 2	140.24	1.00	100.00	1.00	-	-	13.00	2.57	~								
2 ~ 3	140.24	1.00	100.00	1.00	-	-	13.00	2.57	~								
3 ~ 4	145.92	1.00	100.00	1.00	-	-	13.58	2.69	~								
4 ~ 5	145.92	1.00	100.00	1.00	-	-	13.58	2.69	~								
5 ~ 6									~								
6 ~ 7	142.13	1.00	100.00	1.00	-	-	14.76	2.92	~								
7 ~ 8									~								
8 ~ 9	137.59	1.00	100.00	1.00	-	-	13.31	2.63	~								
9 ~ 10									~								
10 ~ 11	134.65	1.00	100.00	1.00	-	-	13.91	2.75	~								
11 ~ 12	130.58	1.00	100.00	1.00	-	-	13.91	2.75	~								
12 ~ 13	127.79	1.00	100.00	1.00	-	-	13.78	2.73	~								
13 ~ 14	126.89	1.00	100.00	1.00	-	-	11.60	2.30	~								
14 ~ 15	120.17	1.00	100.00	1.00	-	-	10.75	2.13	~								
15 ~ 16	-	-	100.00	1.00	-	-	10.75	2.13	~								
16 ~ 17	-	-	96.99	1.00	-	-	11.04	2.18	~								
17 ~ 18	-	-	100.00	1.00	-	-	14.75	2.92	~								
~									~								
~									~								
~									~								
~									~								
~									~								
~									~								
~									~								
~									~								
~									~								
~									~								
~									~								

様式-3(急) 建築物の構造の規制に必要な衝撃に関する事項	自然現象の種類	急傾斜地の崩壊	箇所番号	I-1286
	告示番号	第403号	箇所名	中山1号
	告示年月日	令和2年9月25日	所在地	秋田県男鹿市船川港椿字中山